

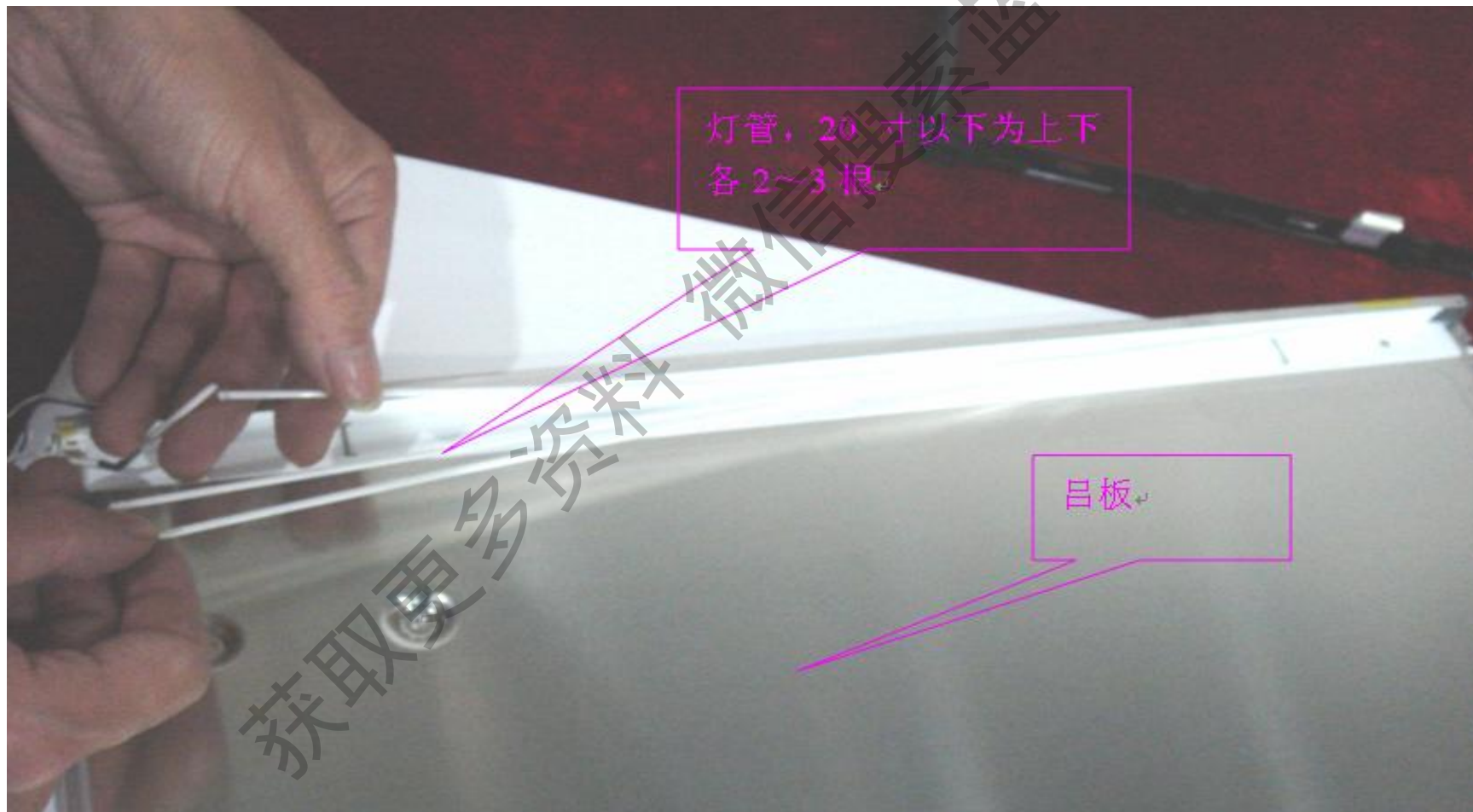
# 液晶屏组件判断

液晶屏结构（以LG屏LC201V02  
（A3）（KB）为例）

技术支持处 姜庆国

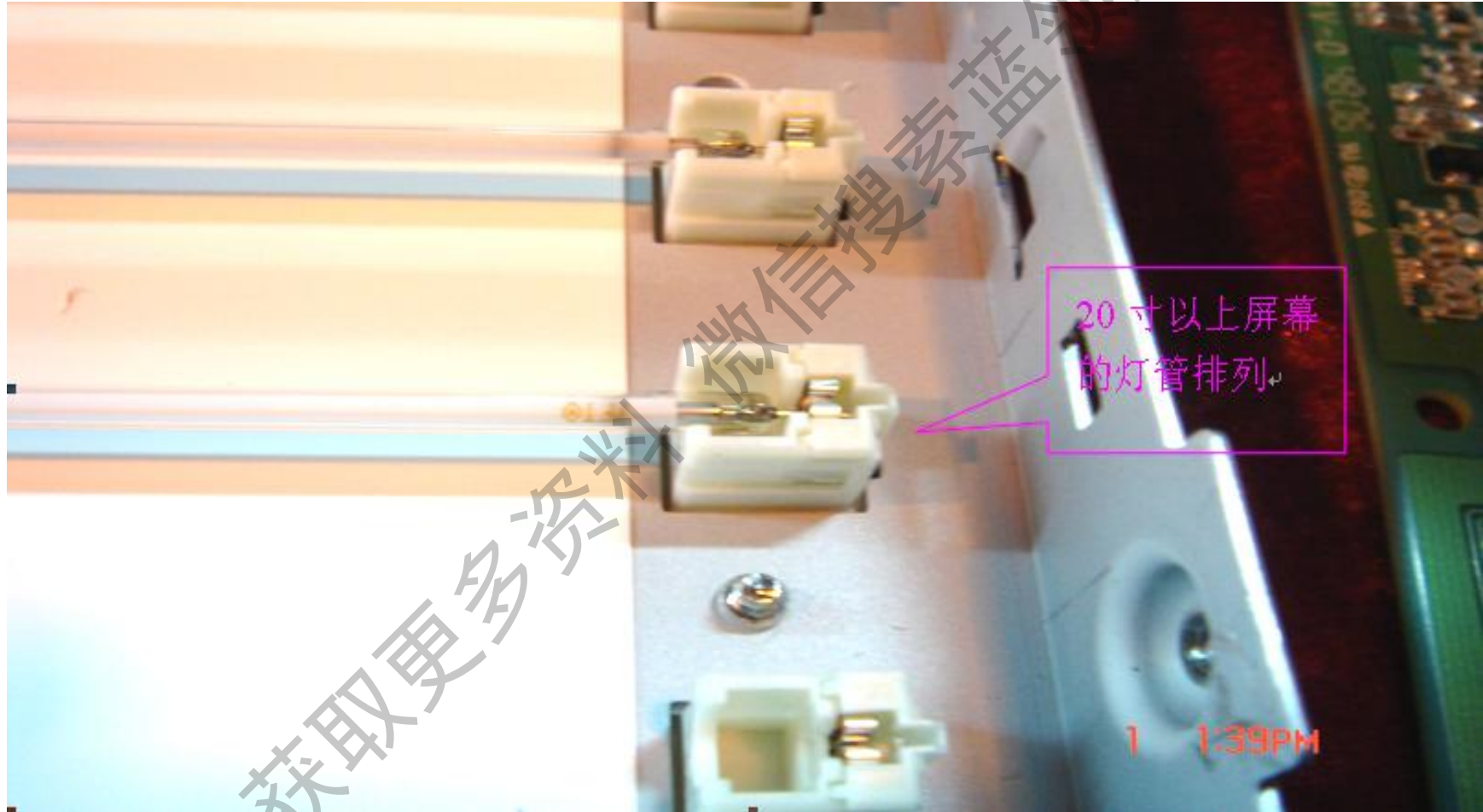
# 背光灯管

灯管在15和17寸为上下各二根，大于20寸的  
在中间分部，屏幕越大数量越多。

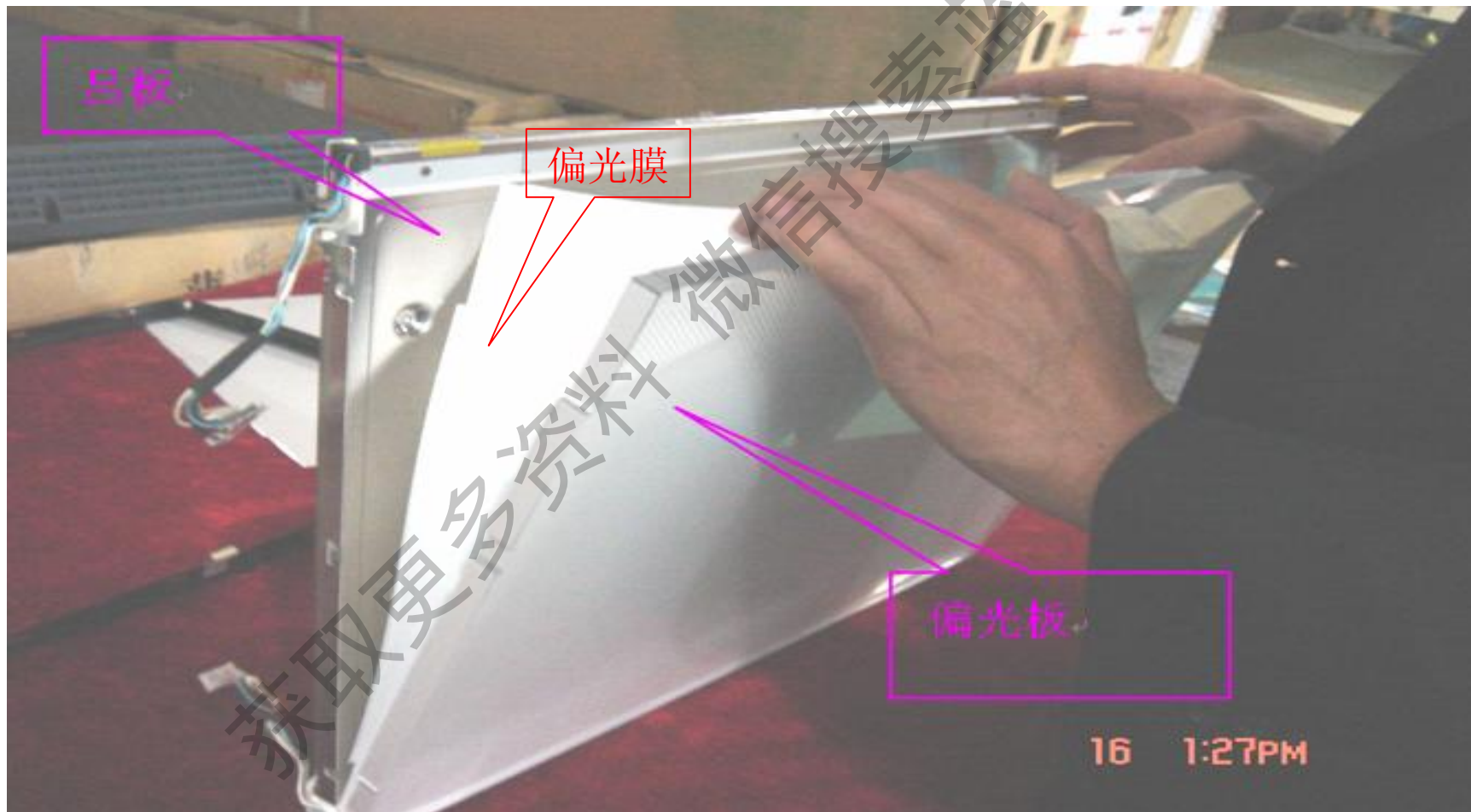


# 20寸以上的屏的灯管排列

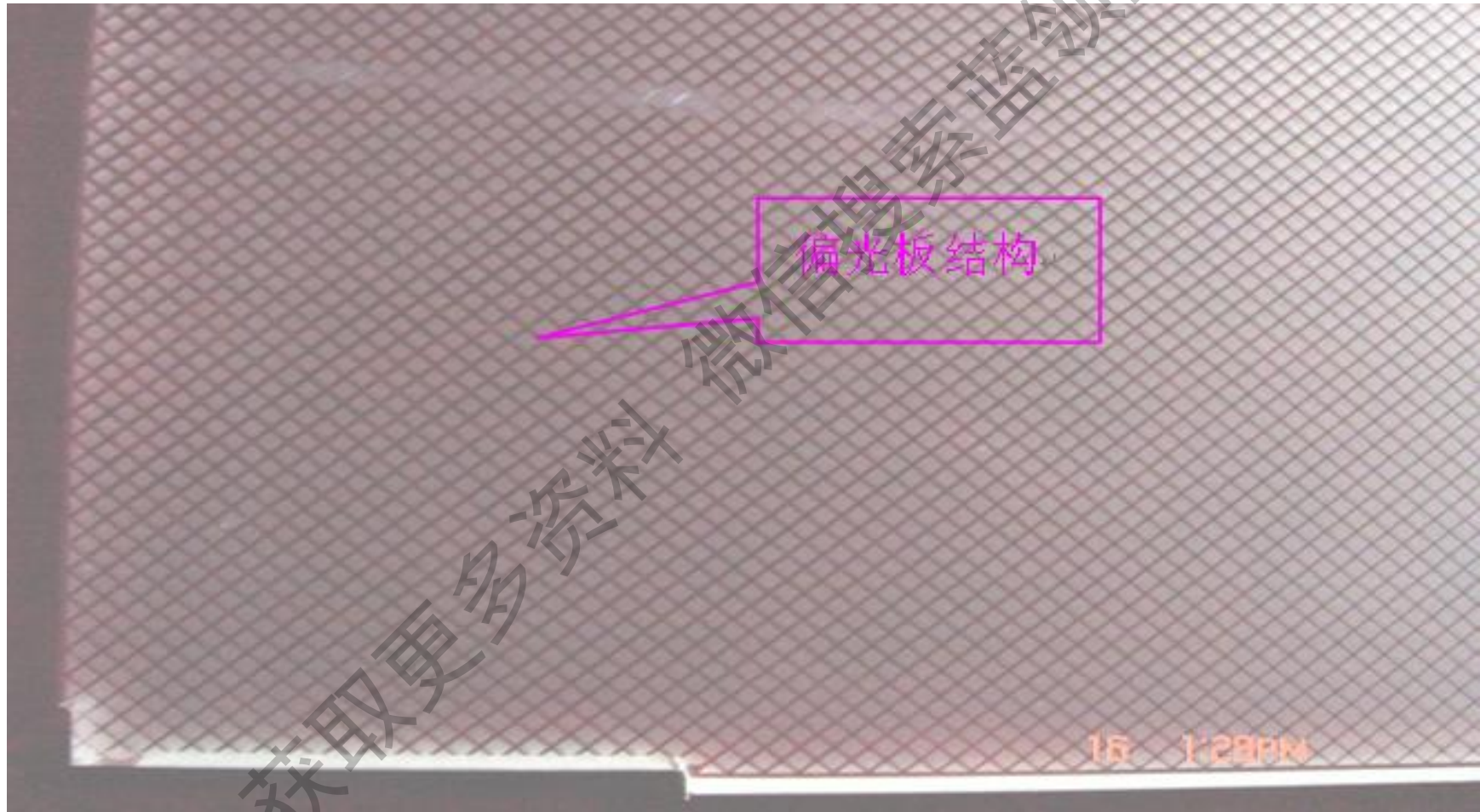




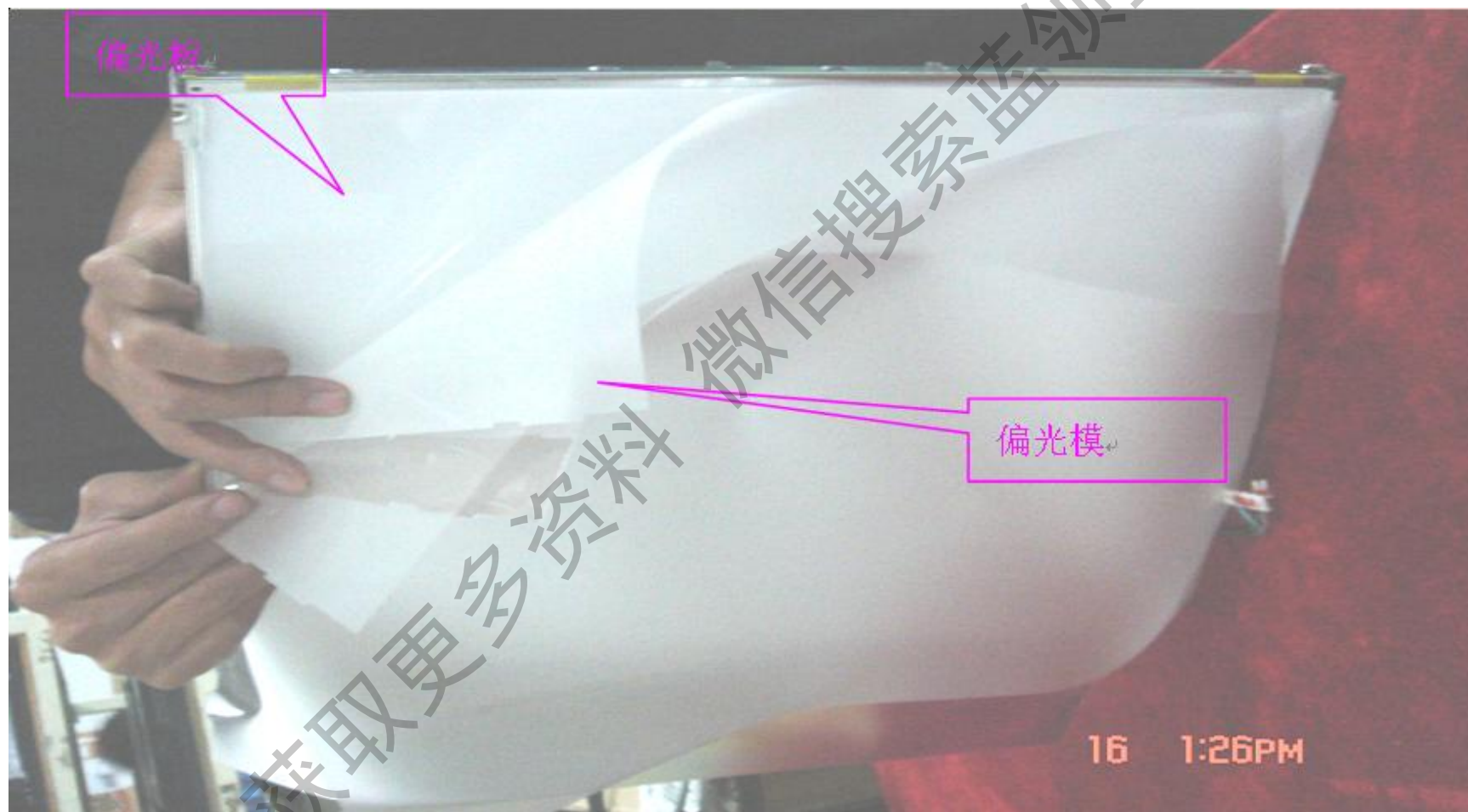




背灯上面为一层偏光板，偏光板上  
面分部有上图的网格



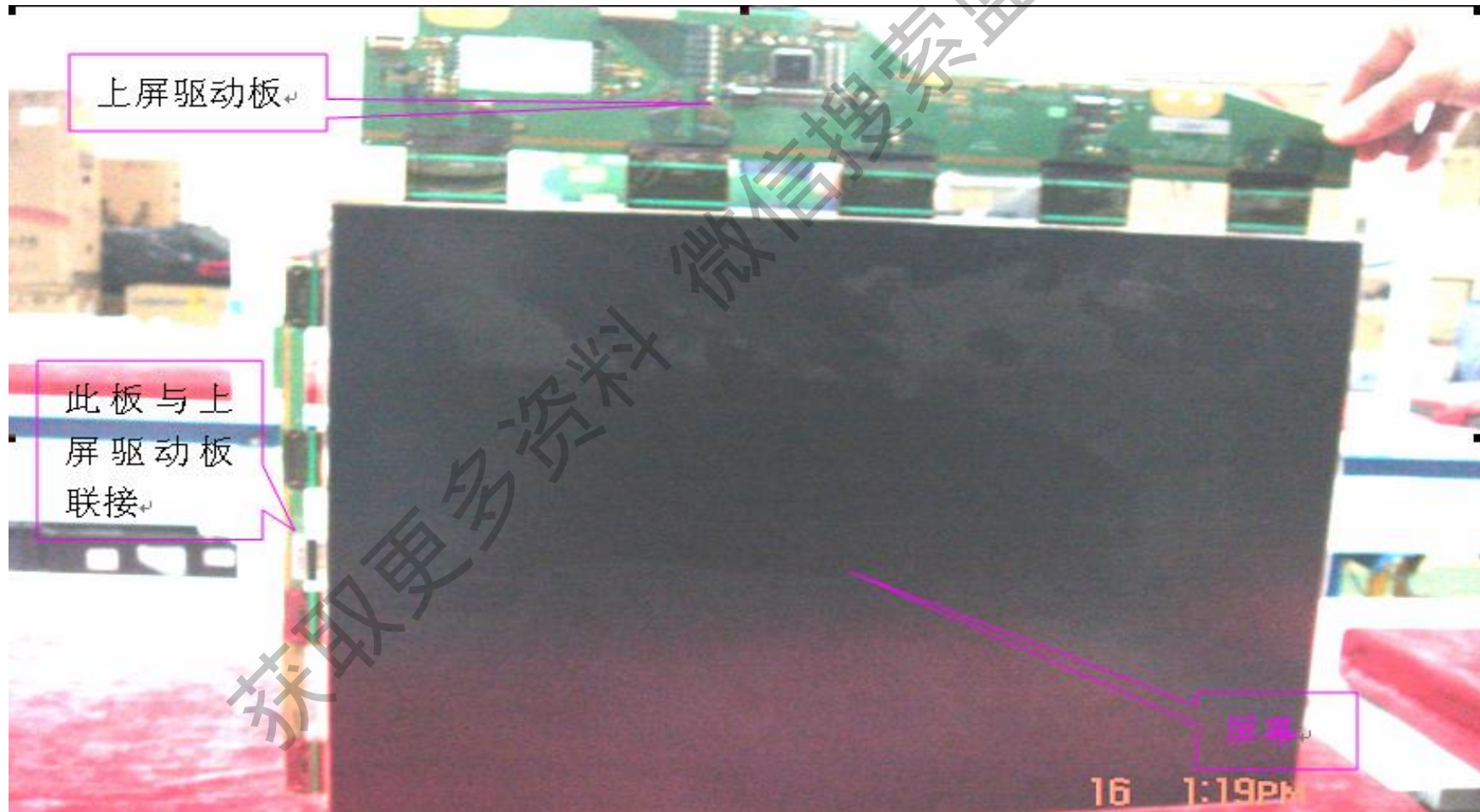
# 在偏光板到屏幕之间有三层偏光模



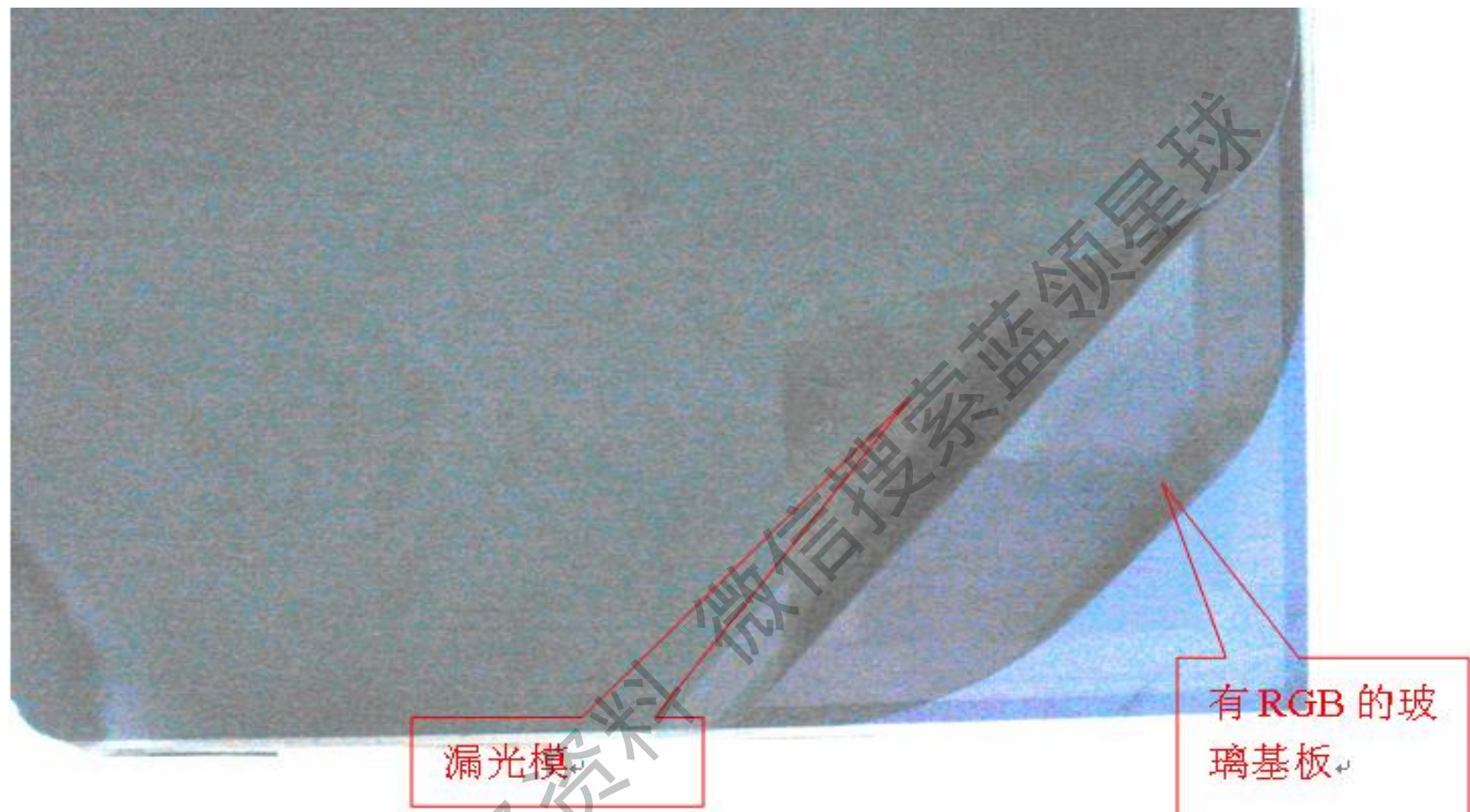


## 屏体

为屏幕的正面，此屏又分上下玻璃基板，下基板上有电极，上基板上**有RGB象素点**；中间有液晶分子；表层有一层漏光模。







背光就是从灯管透过偏光板和偏光模照到屏幕上，通过后玻璃基板上电极的控制使液晶分子改变排列方向，使光透过液晶分子照到前基板上的RGB象素点上通过漏光模，使人眼能看到五颜六色的图像。