

# 惠而浦冰箱维修手册

型号：BCD-315WE3GW、  
BCD-315WE3GR、  
BCD-315WE3GC100  
(扬州版)

惠而浦售后服务部

版本：1.0

日期：2012-12

**说明：**

本维修手册仅适用于扬州生产的 BCD-315 系列冰箱。使用本维修手册之前，请务必明确 BCD-315 系列冰箱的产地。具体区分 BCD-315 系列冰箱产地的方法，详见技术通知：[TN201301-R 关于 BCD-315 系列冰箱的版本说明](#)

修正历史

2012.12 V1.0: 原版发布

获取更多资料 微信搜索蓝领星球

## 目录

一、型号、衍生关系及通用性、主要功能特点（或卖点） .....	4
二、产品整体外观照片及打开箱门后的内饰照片 .....	4
三、电气接线图、控制板和显示板的正面图片、整机电路原理图 .....	5
四、制冷系统原理说明和管道焊点位置图解 .....	7
五、整机性能参数 .....	11
六、控制功能说明（含故障代码说明） .....	11
七、爆炸图及维修备件明细 .....	14
八、故障判断方法 .....	29
九、故障分析及检修流程图 .....	33

获取更多资料 微信搜索 蓝领星球

## 一、型号、衍生关系及通用性、主要功能特点（或卖点）

惠而浦 BCD-315WE3GW、BCD-315WE3GR、BCD-315WE3GC100 是惠而浦公司为了满足国家节能产品要求而开发，销售区域为中国。该产品为上冷藏，下冷冻，上、下冷冻室为外抽屉结构，抽屉采用直线导轨，箱体宽度 590，箱体颜色为冷灰 B18，门体外观玻璃面板，变频控制，全风冷产品，制冷系统为单系统，压缩机为 VNC1113Y。采用感应式按键输入，LED 屏显示，LED 照明灯控制，主控显示通讯控制，传感器及开门报警控制，冷藏室可独立关闭。

## 二、产品整体外观照片及打开箱门后的内饰照片



BCD-315WE3GR 正面及开门照片



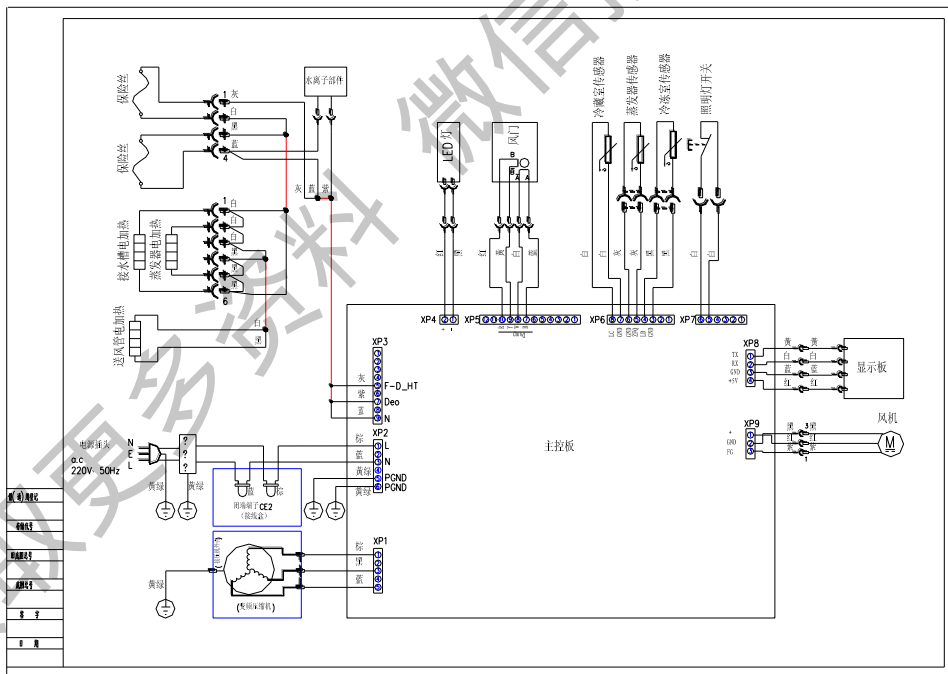
BCD-315WE3GW 正面及开门照片



BCD-315WE3GC100 正面照片

### 三、电气接线图、控制板和显示板的正面图片、整机电路原理图

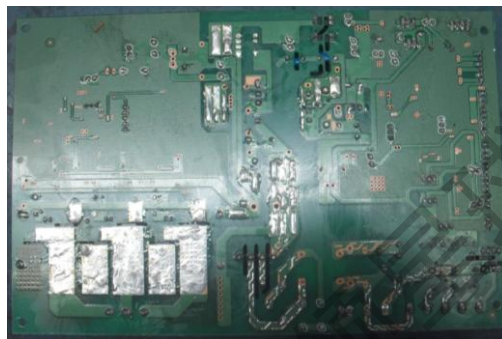
#### 1. 电气接线图



## 2. 主控板图



正面

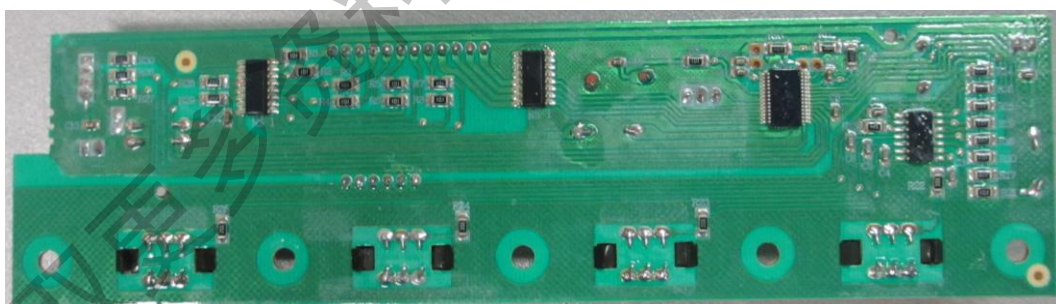


反面

## 3. 显示板图（正面、反面）

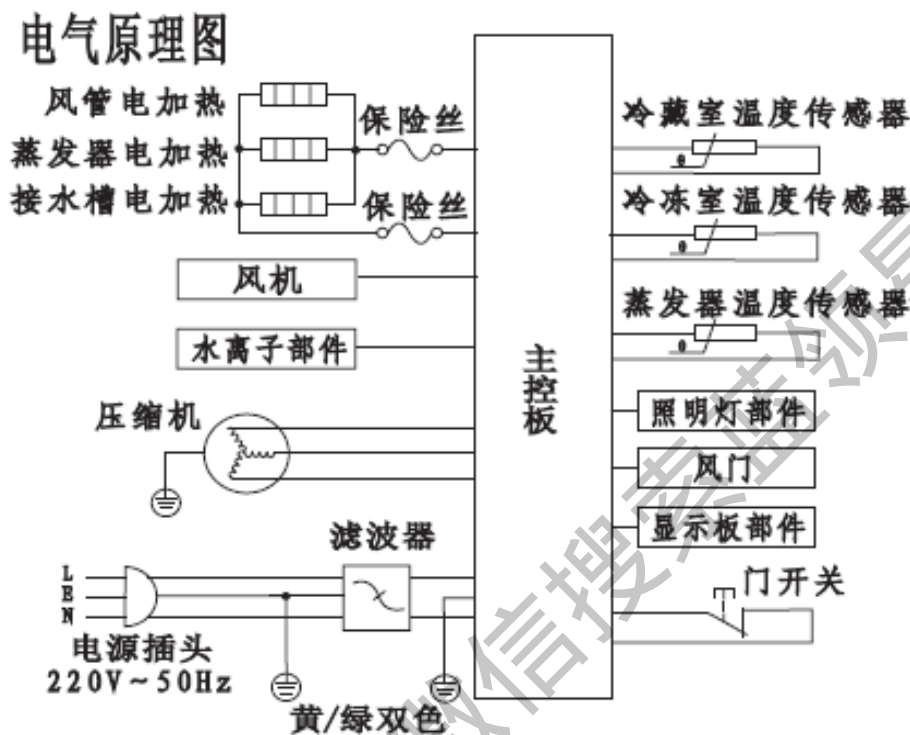


正面



反面

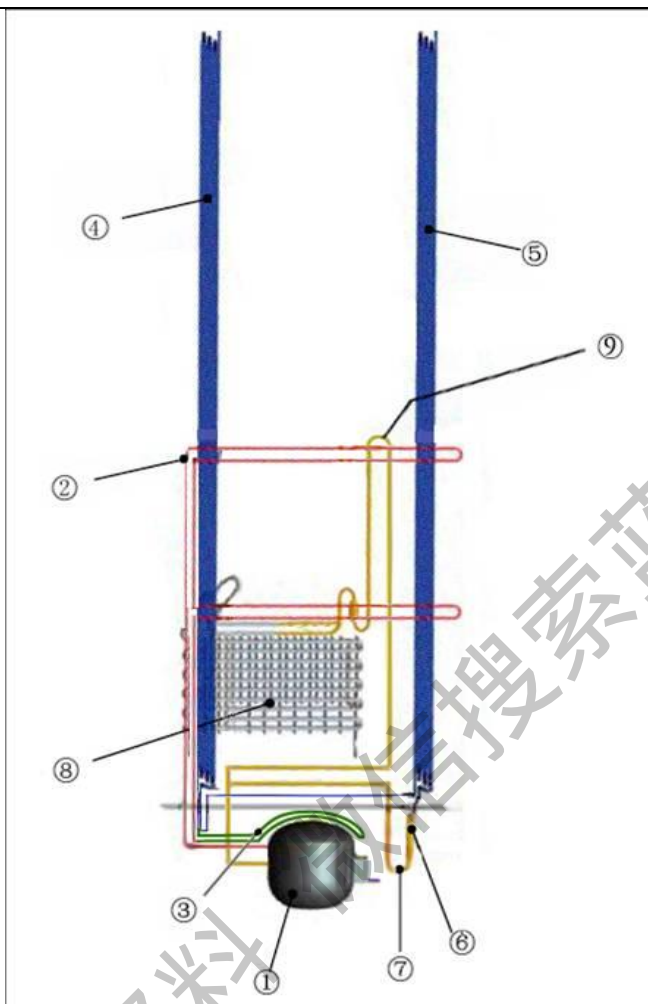
## 4. 整机电路原理图



## 四、制冷系统原理说明和管道焊点位置图解

## 1. 制冷系统原理说明

本系统为单循环系统，由压缩机排出的高温高压气态 R600a 制冷剂先后进入除露管、冷凝水蒸发管、左冷凝器、右冷凝器，冷凝后变为中温高压的 R600a 液体，由干燥过滤器滤去多余的水分和杂质后进入毛细管，经过毛细管节流降压，进入翅片式蒸发器，吸收由风扇带回的冷藏室和冷冻室的热空气的热量后变为低温低压气态制冷剂，通过回气管回到压缩机，经过压缩后再排出高温高压的气态制冷剂，如此反复循环。制冷循环示意图如下（制冷剂流向按数字顺序）：

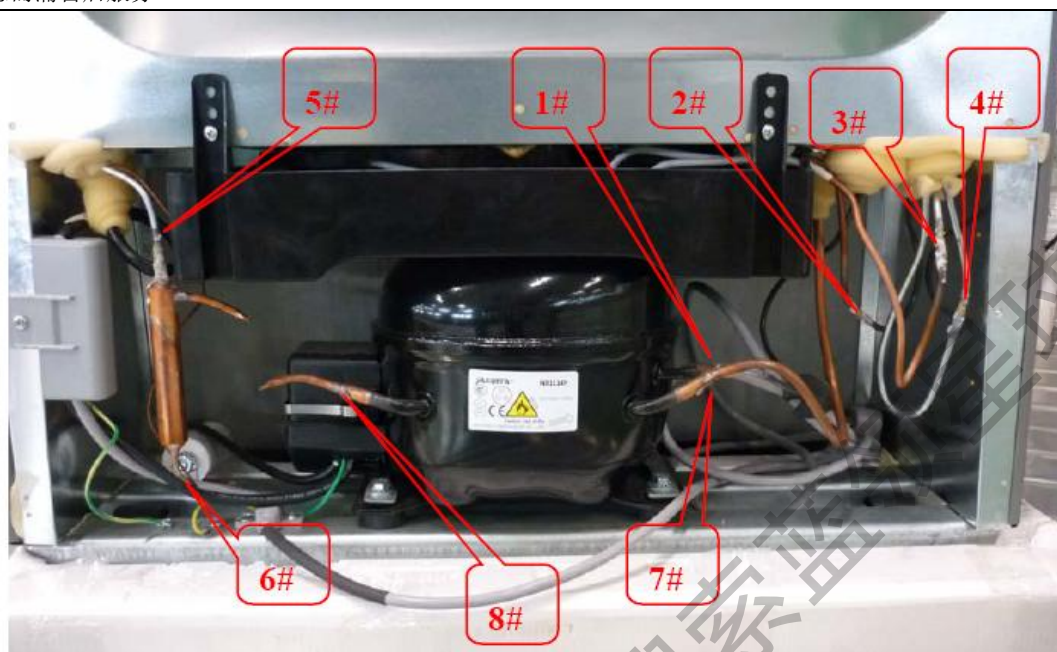


①压缩机→②除露管→③冷凝水蒸发管→④左冷凝器→⑤右冷凝器→⑥干燥过滤器→⑦毛细管（中间段与回气管用铝箔胶带缠绕在一起进行换热）→⑧翅片式蒸发器→⑨回气管（带储液罐）→①压缩机

## 2. 管道焊点位置图解

(1)压机仓内管道焊点位置如下：





(2) 冷冻内胆内管道焊点位置如下:



(3) 发泡层内管道焊点位置如下：

注：以面对箱体正面区分左右方向，左右分别表示焊点距左右侧板距离，下表  
示焊点距箱底顶板的距离。

1#铜铝焊接

下：360mm

右：120mm



2#铜铝焊接

下：20mm

左：187mm

## 五、整机性能参数

### BCD-315WE3GW、BCD-315WE3GR、BCD-315WE3GC100

项目 \ 型号	BCD-315WE3GW	BCD-315WE3GR	BCD-315WE3GC100
气候类型	SN N ST, T	SN N ST, T	SN N ST, T
防触电保护类别	I	I	I
总有效容积 (L)	315	315	315
冷冻室有效容积 (L)	82	82	82
变温室有效容积 (L)	0	0	0
冷冻能力 (kg)	11	11	11
额定电压 (V)	220~	220~	220~
额定频率 (Hz)	50	50	50
额定电流 (A)	1.5	1.5	1.5
耗电量 (kW · h/24h)	0.80	0.80	0.80
能源效率等级	I	I	I
制冷剂 (R600a) 注入量 (g)	38	38	38
重量 (kg)	85	85	85
外形尺寸 (宽×深×高 mm)	600×681×1857	600×681×1857	600×681×1857
噪声 (db)	42	42	42

## 六、控制功能说明 (含故障代码说明)

### 显示板:

显示屏

间室选择

调温+

调温-

模式/解锁



## 1 按键定义

间室选择键：选择冷藏或冷冻设置

调温+键：调置温度递加

调温-键：调置温度递减

模式键：设置各种工作模式

实测温度显示键：按下模式键 5s

商场展示模式键：打开冷藏门，按下间室选择和模式键 60s，退出也进行同样操作，或拔掉电源插头，重新上电初始化；

注：显示板上电未接收到主控板数据则 3min 内按键无效

## 2 温度设置

### 2.1 冷藏温度设置

按下“间室选择”键，温度显示区显示冷藏原设定温度并以 1Hz 频率闪烁，再每按一次“调温+”键或“调温-”键，设定按 2↔3↔4↔5↔6↔7↔8↔0F↔2 循环，10s 内无按键或按“间室选择”键进入冷冻室设置，设置生效。设置 0F 时，冷藏不再制冷。

### 2.2 冷冻室温度设置

在冷藏设置下，再次按下“间室选择”键，温度显示区显示冷冻原设定温度并以 1Hz 频率闪烁，再每按一次“调温+”键或“调温-”键，设定从 -25°C 到 -15°C 循环，10s 内无按键或按下“间室选择”键，设置生效。

## 3 模式功能

### 3.1 模式设置

按下“模式”键可以依次选择速冷、速冻、第六感、假日/节能，显示屏上相应图标 1Hz 闪烁显示，无按键 5s 后设置有效。

模式设置后，不再按照冷藏或冷冻的设置运行，进行冷藏或冷冻温度设置时退出模式功能。

### 3.2 速冻模式

速冻模式下，冰箱压缩机连续工作，到达速冻温度后自动退出速冻功能。

### 3.3 第六感模式

冷藏按设置 8℃ 运行，冷冻按设置 -18℃ 运行。

### 3.4 速冷模式

冷藏按照设定 2℃ 运行，6 小时后自动退出。若在速冷模式下断电，则上电后速冷时间应从 0 开始计时。

### 3.5 假日/节能模式

冷藏、冷冻、环境传感器故障不能进入假日/节能模式。

## 4 按键伴音功能

每按一下按键，蜂鸣器响。传感器及开门报警蜂鸣时，每一分钟连续鸣叫 3 次。

## 5 开门报警功能

冷藏室开门时打开冷藏室照明灯，开门时间大于 1min 后，并发出报警蜂鸣，且冷藏温度区闪烁显示“dR”，关闭照明灯，关门后恢复原显示。

## 6 传感器故障（短路或断路）

6.1 当冷藏室温度传感器发生故障时，温度显示区显示“F1”

6.2 当冷冻室温度传感器发生故障时，温度显示区显示“F3”

6.3 当环境传感器发生故障时，温度显示区显示“F4”

6.4 当接收通讯故障时，温度显示区显示“F6”

6.5 当发送通讯故障时，温度显示区显示“F7”

6.6 当化霜传感器故障时，温度显示区显示“F2”或“F5”

6.7 当冰箱制冷系统异常时，显示“F8”

## 7 显示规则

7.1 LED 屏在上电后全亮，然后正常显示，无任何按键按下时 1min 后熄灭

7.2 每 2s 交替显示各温区设置温度

7.3 按下“实测温度显示”键后 60s 内每 2s 交替显示各温区实测温度，显示过程中温度不变化，平常显示冰箱各温区的设定温度

7.4 商场展示模式下，所有模式指示并同时显示

## 主控板：

### 1 基本参数

#### 电源

电压：(165~242)V

频率：(50±1)Hz

额定功率：2W

#### 控制部件

a 变频压缩机

b 冷藏室风门

c 制冷风机

d 冷藏室照明灯

e 蒸发器加热器、接水盘加热丝、冷冻室向冷藏送风口座电加热（发泡层内）

**温控方式：**电脑控制,单风冷循环

**显示方式：**通讯

**冰箱采用 4 只传感器：**冷藏室、冷冻室、化霜传感器、环境（在显示板上）

### 2 功能要求

#### 照明灯

冷藏室门关闭后,照明灯灭;冷藏室门打开后,照明灯亮,2min 后关闭;

#### 强制化霜

上电 10mins 内,非化霜情况下,显示板同时按下“温区”按键与“调温”按键超过 10s,则进入强制化霜功能,化霜加热器工作,90s 后按正常化霜条件结束(蒸发器温度或限定时间)。

#### 断电记忆

控制器设计有 EEPROM 存储器,使冰箱在断电后能够自动记忆断电前的运行模式和状态,恢复通电后,控制器从 EEPROM 存储器中读取断电前的状态,并按断电前的运行模式运行。如果记忆数据有误,则冷藏设定为 5,冷冻设定为-18,模式为智能模式。

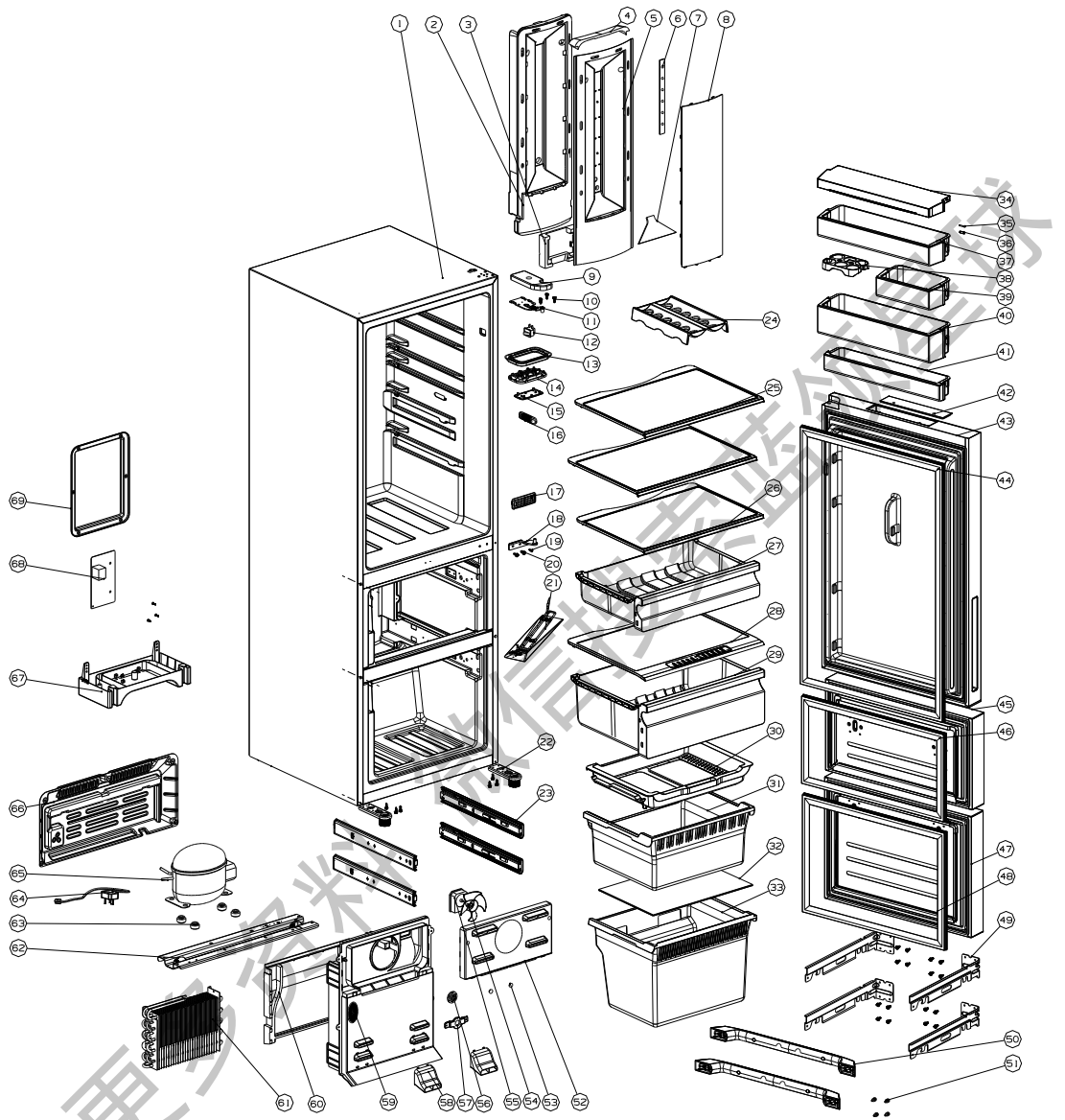
#### 保护模式

压缩机在任何时候连续两次运行的时间间隔不小于 5min,断电约 3min 到 10min 再上电不延时;

直流风机阻转保护:如果直流风机发生阻转,则直流风机停止驱动,10s 后再驱动。

## 七、爆炸图及维修备件明细

### 1、爆炸图 (autocad)



获取更

## BCD-315WE3GW 爆炸图明细

序号	物料号	部品名称	数量
2	1458148	风道泡沫	1
3	1483254	风门压板	1
4	1430314	风道泡沫	1
5	1458124	冷藏室风道部件	1
6	1486755	LED 灯	1
7	1439275	隔热棉	1
8	1416570	照明灯罩	1
9	1416577	上铰链盖	1
11	1416576	上铰链部件	1
12	1092783	门开关	1
16	1095825	安装座	1
17	1419428	护罩	1
18	1416579	中铰链部件	1
21	1421070	接水槽组件	1
22	1495603	可调底脚部件	2
23	1466655	抽屉左导轨部件	2
	1466660	抽屉右导轨部件	2
24	1451825	塑料层架	1
25	1448131	层架部件-图	2
26	1448132	果菜盒盖部件-图	1
27	1448143	果菜盒部件	1
28	1448133	层架组件	1
29	1448145	果菜盒部件	1
30	1448146	冰点冷藏室托盘	1
31	1416812	冷冻上抽屉	1
32	1416796	玻璃板	1
33	1416814	冷冻下抽屉	1
34	1448140	搁架盖	1
35	1100983	轴心	1
36	1100984	轴套	1
37	1448139	上搁架	2
38	1383347	蛋架	2
40	1448138	下搁架	1
41	1448137	下搁架	1
42	1423117	端盖盖板	1
43	1448029	冷藏门	1
44	1419888	门封部件	1
45	1505474	冷冻门	1
46	1419892	门封部件	1
47	1505477	冷冻门	1



48	1419894	门封部件	1
49	1466297	抽屉左导轨部件	2
	1466298	抽屉右导轨部件	2
50	1446147	下拉手部件	2
52	1417223	冷冻风道盖板	1
53	1491011	螺钉孔盖	2
54	1111155	风叶	1
55	1448537	冰箱风机	1
56	1461686	减振垫	2
57	1461700	风扇电机支架	1
58	1436589	送风管	2
59	1458117	冷冻风道盖板部件	1
60	1458132	风道泡沫	1
61	1462381	翅片蒸发器部件	1
62	1378532	压机托板部件	1
63	压缩机自带	压缩机防震胶垫	4
64	1462008	电源线部件	1
65	1450276	冰箱压缩机部件	1
66	1416913	压缩机后罩	1
67	1491018	蒸发皿	1
68	1461999	主控板部件	
69	1460750	安装盒盖	1

## BCD-315WE3GR 爆炸图明细

序号	物料号	部品名称	数量
2	1458148	风道泡沫	1
3	1483254	风门压板	1
4	1430314	风道泡沫	1
5	1458124	冷藏室风道部件	1
6	1486755	LED 灯	1
7	1439275	隔热棉	1
8	1416570	照明灯罩	1
9	1416577	上铰链盖	1
11	1416576	上铰链部件	1
12	1092783	门开关	1
16	1095825	安装座	1
17	1419428	护罩	1
18	1416579	中铰链部件	1
21	1421070	接水槽组件	1
22	1495603	可调底脚部件	2
23	1466655	抽屉左导轨部件	2
	1466660	抽屉右导轨部件	2

24	1451825	塑料层架	1
25	1448131	层架部件-图	2
26	1448132	果菜盒盖部件-图	1
27	1448143	果菜盒部件	1
28	1448133	层架组件	1
29	1448145	果菜盒部件	1
30	1448146	冰点冷藏室托盘	1
31	1416812	冷冻上抽屉	1
32	1416796	玻璃板	1
33	1416814	冷冻下抽屉	1
34	1448140	搁架盖	1
35	1100983	轴心	1
36	1100984	轴套	1
37	1448139	上搁架	2
38	1383347	蛋架	2
40	1448138	下搁架	1
41	1448137	下搁架	1
42	1423117	端盖盖板	1
43	1448046	冷藏门	1
44	1419888	门封部件	1
45	1505473	冷冻门	1
46	1419892	门封部件	1
47	1505476	冷冻门	1
48	1419894	门封部件	1
49	1466297	抽屉左导轨部件	2
	1466298	抽屉右导轨部件	2
50	1446147	下拉手部件	2
52	1417223	冷冻风道盖板	1
53	1491011	螺钉孔盖	2
54	1111155	风叶	1
55	1448537	冰箱风机	1
56	1461686	减振垫	2
57	1461700	风扇电机支架	1
58	1436589	送风管	2
59	1458117	冷冻风道盖板部件	1
60	1458132	风道泡沫	1
61	1462381	翅片蒸发器部件	1
62	1378532	压机托板部件	1
63	压缩机自带	压缩机防震胶垫	4
64	1462008	电源线部件	1
65	1450276	冰箱压缩机部件	1
66	1416913	压缩机后罩	1
67	1491018	蒸发皿	1
68	1461999	主控板部件	

69	1460750	安装盒盖	1
----	---------	------	---

## BCD-315WE3GC100 爆炸图明细

序号	物料号	部品名称	数量
2	1458148	风道泡沫	1
3	1483254	风门压板	1
4	1430314	风道泡沫	1
5	1458124	冷藏室风道部件	1
6	1486755	LED 灯	1
7	1439275	隔热棉	1
8	1416570	照明灯罩	1
9	1416577	上铰链盖	1
11	1416576	上铰链部件	1
12	1092783	门开关	1
16	1095825	安装座	1
17	1419428	护罩	1
18	1416579	中铰链部件	1
21	1421070	接水槽组件	1
22	1495603	可调底脚部件	2
23	1466655	抽屉左导轨部件	2
	1466660	抽屉右导轨部件	2
24	1451825	塑料层架	1
25	1448131	层架部件-图	2
26	1448132	果菜盒盖部件-图	1
27	1448143	果菜盒部件	1
28	1448133	层架组件	1
29	1448145	果菜盒部件	1
30	1448146	冰点冷藏室托盘	1
31	1416812	冷冻上抽屉	1
32	1416796	玻璃板	1
33	1416814	冷冻下抽屉	1
34	1448140	搁架盖	1
35	1100983	轴心	1
36	1100984	轴套	1
37	1448139	上搁架	2
38	1383347	蛋架	2
40	1448138	下搁架	1
41	1448137	下搁架	1
42	1423117	端盖盖板	1
43	1466620	冷藏门	1
44	1419888	门封部件	1
45	1505475	冷冻门	1
46	1419892	门封部件	1

47	1505478	冷冻门	1
48	1419894	门封部件	1
49	1466297	抽屉左导轨部件	2
	1466298	抽屉右导轨部件	2
51	1416609	拉手支柱	4
52	1417223	冷冻风道盖板	1
53	1491011	螺钉孔盖	2
54	1111155	风叶	1
55	1448537	冰箱风机	1
56	1461686	减振垫	2
57	1461700	风扇电机支架	1
58	1436589	送风管	2
59	1458117	冷冻风道盖板部件	1
60	1458132	风道泡沫	1
61	1462381	翅片蒸发器部件	1
62	1378532	压机托板部件	1
63	压缩机自带	压缩机防震胶垫	4
64	1462008	电源线部件	1
65	1450276	冰箱压缩机部件	1
66	1416913	压缩机后罩	1
67	1491018	蒸发器皿	1
68	1461999	主控板部件	
69	1460750	安装盒盖	1

## 2、维修备件明细

### 1) BCD-315WE3GW 维修备件明细

序号	物料号	部件名称
1	1505477	冷冻门-B01131561-XG22!315WE3GW 扬州下
2	1420603	门封部件-B01141017-A02!316WYM!-2xy
3	1420576	门封部件-B01141016-A02!316WYM!_2
4	1419894	门封部件-B01140025-M04!316WYM!J4!F
5	1420593	门封部件-B01141017-A02!316WYM-2xz
6	1505474	冷冻门-B01131561-XG22!315WE3GW 扬州
7	1420592	门封部件-B01141017-A02!316WYM
8	1420578	门封部件-B01141017-A02!316WYM!-2
9	1419892	门封部件-B01140025-M04!316WYM!J4!C
10	1420605	门封部件-B01141018-A02!316WYM!-2
11	1131755	感温头座组件-BCD-232YMB/X1
12	1462004	温度传感器部件-B03321026-BCD-286WPM
13	1462007	压缩机连接线-B03171214-BCD-286WPM
14	1513455	电器内连接线-B03171306-BCD-315WE3GW
15	1479845	加热器-B03091082-欧式冷藏进风口
16	1495603	可调底脚部件-B01101019-29 组件 316WYM
17	1490994	钢套-B04280004-本色!镀锌板 1.0/锌 100-CY

18	1458148	风道泡沫-B09061065-本色!316WT!EPS
19	1458124	冷藏室风道部件-B01301037-A02!316WT
20	1439275	隔热绵-B06121042-PU!50kg/m3!BCD-316WYM
21	1430314	风道泡沫-B09061047-白色 A34!316WYM!EPS
22	1428025	密封垫圈-B05131024-C01!316WYM
23	1427461	泡棉胶条-B06121024-EVA+PE 复合膜!316WYM
24	1426931	密封垫圈-B05131022-C01!PU!316WYM
25	1486755	LED 灯-B03231029-BCD-316WGVBP
26	1418417	灯连接线-B03171140-BCD-316WYM
27	1418402	电动风门-B01301028-FBZA-1750-5
28	1483254	风门压板-B05051021-A34!316WGVBP!EPS
29	1416570	照明灯罩-B05211075-半透明!BCD-316WYM!PP
30	1490191	螺钉孔盖-B05211187-A34!316WT!PET 涂胶
31	1420902	底盘组件-B08241051-组件!BCD-316WYM
32	1462381	翅片式蒸发器组件-本色!BCD-286WPM
33	1458132	风道泡沫-B09061064-本色!316WT!EPS
34	1458117	冷冻风道盖板部件-B01301036-A02!316WT
35	1448537	冰箱风机-B03081026-DC12V!<2W!蒸发!57mm
36	1436589	送风管-B05051027-乳白-A02!316WYM!PP
37	1438003	隔热铝箔-B06071017-316WYM!带胶
38	1437964	隔热绵-B06121041-PE!316WYM!355X228X1
39	1418404	温度传感器部件-B03321014-冷冻!BCD-316WYM
40	1461700	风扇电机支架-B05111166-ABS!316WYM
41	1461686	减振垫-B06151003-本色!NBR!316WYM
42	1456326	泡棉胶条-B06121049-PU!316WYM!10X47X362
43	1465219	隔热绵-B06121052-PU!50kg/m3!316WT
44	1482995	隔热铝箔-B06071017-铝板材!310X85!带胶
45	1426931	密封垫圈-B05131022-C01!PU!316WYM
46	1417223	冷冻风道盖板-B05051025-乳白!316WYM!HIPS
47	1491011	螺钉孔盖-B05211193-BCD-316WT!HIPS
48	1486007	冷凝水蒸发管部件-B01311019-欧三铜 4X0.55
49	1466660	抽屉右导轨部件-B01181028-286WPM
50	1466655	抽屉左导轨部件-B01181028-286WPM
51	1462008	电源线部件-B03121046-286WPM
52	1461999	主控板部件-B03031174-BCD-286WPM
53	1460750	安装盒盖-B05211122-镀锌板!镀锌!BCD286WPM
54	1111096	右压板-B04110042-镀锌色!冷轧板 1.5/Q235
55	1072839	压板-B04110042-镀锌色!冷轧板 1.5/Q235
56	1452135	螺钉孔盖-B05210038-冷灰!LDPE!Φ6-Φ7
57	1448145	果菜抽屉-图-B01514945-BCD-315WE3GW
58	1448143	果菜抽屉-图-B01514944-315WE3GW
59	1448138	下搁架-B05110030-淡雅绿 G28!315WE3GW
60	1448131	层架部件-图-B01514940-BCD-315WE3GW
61	1448137	下搁架-B05111126-淡雅绿 G28!315WE3GW

62	1448132	果菜盒盖部件-图-B01514941-BCD-315WE3GW
63	1448133	层架组件-B01451024-A02!315WE3GW!PP!无
64	1448140	搁架盖-B05110028-淡雅绿 G28!315WE3GW
65	1448139	上搁架-B05110224-淡雅绿 G28!315WE3GW
66	1448029	冷藏门-B01131540-XG22!315WE3GW
67	1497741	显示板部件-B03031252-BCD-315WE3GR!锁图标
68	1419888	门封部件-B01140025-M04!316WYM!J4!R
69	1423117	端盖盖板-B05211088-P02!316WG!ABS 喷涂
70	1466297	抽屉左导轨部件-B01181027A02!286WPM
71	1450276	冰箱压缩机部件-VNC1113Y!加西
72	1438518	风门调节块-B05051043-本色!316WYM!铝板材
73	1419428	护罩-B05211082-本色!ABS!316WYM
74	1439065	传热铝箔-B06071019-铝箔!316WYM!257X368
75	1421237	海绵胶带-B06121021!316WYM!5×40×417(44)
76	1430125	蒸发皿-B05081095-黑色-C01!PP!BCD-410WY
77	1426931	密封垫圈-B05131022-C01!PU!316WYM
78	1416577	上铰链盖-B05211076-冷灰 B18!316WYM!ABS
79	1418420	温度熔断器-B03351002-BCD-316WYM
80	1421070	接水槽组件-B01231010-本色!316WYM
81	1416796	玻璃板-B09021031-316WYM!钢化玻璃
82	1416579	中铰链部件-B01081062-电镀!316WYM
83	1416576	上铰链部件-B01081061-镀锌!316WYM
84	1092041	工艺管-B02079004-187H7!铜管!6mm!130mm
85	1400843	压缩机接地线-B03170003-黄绿色 150
86	1378532	压机托板部件-B01091003-302/HC2(EX)
87	1355795	冰箱干燥过滤器-B02051006-XH-9!8g!单系统
88	1050080	闭端端子-B03110001-CE2
89	1092783	门开关-B03109014-常闭!扇形
90	1098962	减振胶泥-B09069009-!橡胶 IHN-K11022!通用
91	1110989	管堵-B05060059-黑色!NR!210W
92	1095825	安装座-B05079014-HIPS!无!BCD-233YMA
93	1096616	下铰链垫片-B05139015-POM!SC46/HC(EX)-C06
94	1100984	轴套-B05240028-LDPE!295WY/HC(E)!A02
95	1100983	轴芯-B05240027-ABS!295WY/HC(E)!A34
96	1069653	减振垫-B09010010-黑色!IIR!210W
97	1092068	制冷剂-R600a
98	1497060	接线盒组件-灰色!南京临时使用
99	1466298	抽屉右导轨部件-B01181027-A02!286WPM
100	1416814	冷冻下抽屉-B05041082-A02!316WYM!PP
101	1448146	冰点冷藏室托盘-B05081076-G28!315WE3GW
102	1451825	塑料层架-B05111129-G28!315WE3GW!PS
103	1446147	下拉手部件-组件!315WE3GR
104	1491112	标签-B08124122-提示声音
105	1475539	合格证-B08031000-简体中文-惠而浦新 LOGO

106	1458184	前护角-B08191188-EPS!316WT!780
107	1457981	后护角-B08191186-EPS!316WT!1660 左
108	1457982	前护角-B08191187-EPS!316WG!880
109	1457980	后护角-B08191186-EPS!316WT!1660
110	1451544	螺丝刀-B07151007-内六角扳手-3 GB/T 5356
111	1505845	电路图铭牌-B08016255-BCD-315WE3GW
112	1448039	包装箱-图-B01514930-通用
113	1448043	使用说明书-B08063565-315WE3GW!惠而浦
114	1448042	能效标识-B08123213-315WE3GW!惠而浦
115	1521265	打包带-聚丙烯(PP)!12X0.7
116	1438087	内门封部件-B01141023-A02!316WYM!Q
117	1435409	资料袋-B08131085-0.04/LDPE!BCD-210M1C
118	1439093	安装指南-B08261002-BCD-316WYM!容声
119	1427827	中门垫块-B08190104-EPS!BCD-316WG
120	1420873	包装塑料袋-B08130007-HDPE!BCD-316WYM
121	1420305	下门垫块-B08191128-EPS!316WYM
122	1420292	顶垫-B08191122-EPS!316WYM!白色!752X640
123	1419601	挡瓶器-B05111128-乳白 A02!316WYM!PP
124	1416913	压缩机后罩-B05211078-M12!316WYM!阻燃!590
125	1383347	蛋架-B05110083-淡雅绿 G28!243E3W!PS!无
126	1051965	制冰盒-B05080003-半无色透明 K02!通用!PE
127	1050625	防火标签-B08120001-125g 铜版纸
128	1471518	包装标贴-B08123761-316WYMB!施胶
129	1501270	标签-B08124377-惠民标识-容积>300L
130	1502484	标签-B08124377-惠民标识容积>300L-不可移
131	1416812	冷冻上抽屉

## 2) BCD-315WE3GR 维修备件明细

序号	物料号	部件名称
1	1505476	冷冻门-B01131561-XH22!315WE3GR 扬州下
2	1420603	门封部件-B01141017-A02!316WYM!-2xy
3	1420576	门封部件-B01141016-A02!316WYM!_2
4	1419894	门封部件-B01140025-M04!316WYM!J4!F
5	1420593	门封部件-B01141017-A02!316WYM-2xz
6	1505473	冷冻门-B01131561-XH22!315WE3GR 扬州
7	1420592	门封部件-B01141017-A02!316WYM
8	1420578	门封部件-B01141017-A02!316WYM!-2
9	1419892	门封部件-B01140025-M04!316WYM!J4!C
10	1420605	门封部件-B01141018-A02!316WYM!-2
11	1131755	感温头座组件-BCD-232YMB/X1
12	1462004	温度传感器部件-B03321026-BCD-286WPM
13	1462007	压缩机连接线-B03171214-BCD-286WPM
14	1513455	电器内连接线-B03171306-BCD-315WE3GW

15	1479845	加热器-B03091082-欧式冷藏进风口
16	1495603	可调底脚部件-B01101019-29 组件 316WYM
17	1490994	钢套-B04280004-本色!镀锌板 1.0/锌 100-CY
18	1458148	风道泡沫-B09061065-本色!316WT!EPS
19	1458124	冷藏室风道部件-B01301037-A02!316WT
20	1439275	隔热绵-B06121042-PU!50kg/m3!BCD-316WYM
21	1430314	风道泡沫-B09061047-白色 A34!316WYM!EPS
22	1428025	密封垫圈-B05131024-C01!316WYM
23	1427461	泡棉胶条-B06121024-EVA+PE 复合膜!316WYM
24	1426931	密封垫圈-B05131022-C01!PU!316WYM
25	1486755	LED 灯-B03231029-BCD-316WGVBP
26	1418417	灯连接线-B03171140-BCD-316WYM
27	1418402	电动风门-B01301028-FBZA-1750-5
28	1483254	风门压板-B05051021-A34!316WGVBP!EPS
29	1416570	照明灯罩-B05211075-半透明!BCD-316WYM!PP
30	1490191	螺钉孔盖-B05211187-A34!316WT!PET 涂胶
31	1420902	底盘组件-B08241051-组件!BCD-316WYM
32	1462381	翅片式蒸发器组件-本色!BCD-286WPM
33	1458132	风道泡沫-B09061064-本色!316WT!EPS
34	1458117	冷冻风道盖板部件-B01301036-A02!316WT
35	1448537	冰箱风机-B03081026-DC12V!<2W!蒸发!57mm
36	1436589	送风管-B05051027-乳白-A02!316WYM!PP
37	1438003	隔热铝箔-B06071017-316WYM!带胶
38	1437964	隔热绵-B06121041-PE!316WYM!355X228X1
39	1418404	温度传感器部件-B03321014-冷冻!BCD-316WYM
40	1461700	风扇电机支架-B05111166-ABS!316WYM
41	1461686	减振垫-B06151003-本色!NBR!316WYM
42	1456326	泡棉胶条-B06121049-PU!316WYM!10X47X362
43	1465219	隔热绵-B06121052-PU!50kg/m3!316WT
44	1482995	隔热铝箔-B06071017-铝板材!310X85!带胶
45	1426931	密封垫圈-B05131022-C01!PU!316WYM
46	1417223	冷冻风道盖板-B05051025-乳白!316WYM!HIPS
47	1491011	螺钉孔盖-B05211193-BCD-316WT!HIPS
48	1486007	冷凝水蒸发管部件-B01311019-欧三铜 4X0.55
49	1466660	抽屉右导轨部件-B01181028-286WPM
50	1466655	抽屉左导轨部件-B01181028-286WPM
51	1462008	电源线部件-B03121046-286WPM
52	1461999	主控板部件-B03031174-BCD-286WPM
53	1460750	安装盒盖-B05211122-镀锌板!镀锌!BCD286WPM
54	1111096	右压板-B04110042-镀锌色!冷轧板 1.5/Q235
55	1072839	压板-B04110042-镀锌色!冷轧板 1.5/Q235
56	1452135	螺钉孔盖-B05210038-冷灰!LDPE!Φ6-Φ7
57	1448145	果菜抽屉-图-B01514945-BCD-315WE3GW
58	1448143	果菜抽屉-图-B01514944-315WE3GW



59	1448138	下搁架-B05110030-淡雅绿 G28!315WE3GW
60	1448131	层架部件-图-B01514940-BCD-315WE3GW
61	1448137	下搁架-B05111126-淡雅绿 G28!315WE3GW
62	1448132	果菜盒盖部件-图-B01514941-BCD-315WE3GW
63	1448133	层架组件-B01451024-A02!315WE3GW!PP!无
64	1448140	搁架盖-B05110028-淡雅绿 G28!315WE3GW
65	1448139	上搁架-B05110224-淡雅绿 G28!315WE3GW
66	1448046	冷藏门-B01131540-XH22!315WE3GR
67	1497741	显示板部件-B03031252-BCD-315WE3GR!锁图标
68	1419888	门封部件-B01140025-M04!316WYM!J4!R
69	1423117	端盖盖板-B05211088-P02!316WG!ABS 喷涂
70	1466297	抽屉左导轨部件-B01181027A02!286WPM
71	1450276	冰箱压缩机部件-VNC1113Y!加西
72	1438518	风门调节块-B05051043-本色!316WYM!铝板材
73	1419428	护罩-B05211082-本色!ABS!316WYM
74	1439065	传热铝箔-B06071019-铝箔!316WYM!257X368
75	1421237	海绵胶带-B06121021!316WYM!5×40×417(44)
76	1430125	蒸发皿-B05081095-黑色-C01!PP!BCD-410WY
77	1426931	密封垫圈-B05131022-C01!PU!316WYM
78	1416577	上铰链盖-B05211076-冷灰 B18!316WYM!ABS
79	1418420	温度熔断器-B03351002-BCD-316WYM
80	1421070	接水槽组件-B01231010-本色!316WYM
81	1416796	玻璃板-B09021031-316WYM!钢化玻璃
82	1416579	中铰链部件-B01081062-电镀!316WYM
83	1416576	上铰链部件-B01081061-镀锌!316WYM
84	1092041	工艺管-B02079004-187H7!铜管!6mm!130mm
85	1400843	压缩机接地线-B03170003-黄绿色 150
86	1378532	压机托板部件-B01091003-302/HC2(EX)
87	1355795	冰箱干燥过滤器-B02051006-XH-9!8g!单系统
88	1050080	闭端端子-B03110001-CE2
89	1092783	门开关-B03109014-常闭!扇形
90	1098962	减振胶泥-B09069009-!橡胶 IHN-K11022!通用
91	1110989	管堵-B05060059-黑色!NR!210W
92	1095825	安装座-B05079014-HIPS!无!BCD-233YMA
93	1096616	下铰链垫片-B05139015-POM!SC46/HC(EX)-C06
94	1100984	轴套-B05240028-LDPE!295WY/HC(E)!A02
95	1100983	轴芯-B05240027-ABS!295WY/HC(E)!A34
96	1069653	减振垫-B09010010-黑色!IIR!210W
97	1092068	制冷剂-R600a
98	1497060	接线盒组件-灰色!南京临时使用
99	1466298	抽屉右导轨部件-B01181027-A02!286WPM
100	1416814	冷冻下抽屉-B05041082-A02!316WYM!PP
101	1448146	冰点冷藏室托盘-B05081076-G28!315WE3GW
102	1451825	塑料层架-B05111129-G28!315WE3GW!PS

103	1446147	下拉手部件-组件!315WE3GR
104	1491112	标签-B08124122-提示声音
105	1475539	合格证-B08031000-简体中文-惠而浦新 LOGO
106	1458184	前护角-B08191188-EPS!316WT!780
107	1457981	后护角-B08191186-EPS!316WT!1660 左
108	1457982	前护角-B08191187-EPS!316WG!880
109	1457980	后护角-B08191186-EPS!316WT!1660
110	1451544	螺丝刀-B07151007-内六角扳手-3 GB/T 5356
111	1507344	电路图铭牌-B08016255-BCD-315WE3GW
112	1448039	包装箱-图-B01514930-通用
113	1448043	使用说明书-B08063565-315WE3GW!惠而浦
114	1448156	能效标识-B08123213-315WE3GR!惠而浦
115	1521265	打包带-聚丙烯(PP)!12X0.7
116	1438087	内门封部件-B01141023-A02!316WYM!Q
117	1435409	资料袋-B08131085-0.04/LDPE!BCD-210M1C
118	1439093	安装指南-B08261002-BCD-316WYM!容声
119	1427827	中门垫块-B08190104-EPS!BCD-316WG
120	1420873	包装塑料袋-B08130007-HDPE!BCD-316WYM
121	1420305	下门垫块-B08191128-EPS!316WYM
122	1420292	顶垫-B08191122-EPS!316WYM!白色!752X640
123	1419601	挡瓶器-B05111128-乳白 A02!316WYM!PP
124	1416913	压缩机后罩-B05211078-M12!316WYM!阻燃!590
125	1383347	蛋架-B05110083-淡雅绿 G28!243E3W!PS!无
126	1051965	制冰盒-B05080003-半无色透明 K02!通用!PE
127	1050625	防火标签-B08120001-125g 铜版纸
128	1471518	包装标贴-B08123761-316WYMB!施胶
129	1501270	标签-B08124377-惠民标识-容积>300L
130	1502484	标签-B08124377-惠民标识容积>300L-不可移
131	1416812	冷冻上抽屉

## 3) BCD-315WE3GC100 维修备件明细

序号	物料号	部件名称
1	1505478	冷冻门-B01131561-XL22!315WE3GC100 扬州下
2	1420603	门封部件-B01141017-A02!316WYM!-2xy
3	1420576	门封部件-B01141016-A02!316WYM!_2
4	1419894	门封部件-B01140025-M04!316WYM!J4!F
5	1420593	门封部件-B01141017-A02!316WYM-2xz
6	1505475	冷冻门-B01131561-XL22!315WE3GC100 扬州
7	1420592	门封部件-B01141017-A02!316WYM
8	1420578	门封部件-B01141017-A02!316WYM!-2
9	1419892	门封部件-B01140025-M04!316WYM!J4!C
10	1420605	门封部件-B01141018-A02!316WYM!-2
11	1131755	感温头座组件-BCD-232YMB/X1

12	1462004	温度传感器部件-B03321026-BCD-286WPM
13	1462007	压缩机连接线-B03171214-BCD-286WPM
14	1513455	电器内连接线-B03171306-BCD-315WE3GW
15	1479845	加热器-B03091082-欧式冷藏进风口
16	1495603	可调底脚部件-B01101019-29 组件 316WYM
17	1490994	钢套-B04280004-本色!镀锌板 1.0/锌 100-CY
18	1458148	风道泡沫-B09061065-本色!316WT!EPS
19	1458124	冷藏室风道部件-B01301037-A02!316WT
20	1439275	隔热绵-B06121042-PU!50kg/m3!BCD-316WYM
21	1430314	风道泡沫-B09061047-白色 A34!316WYM!EPS
22	1428025	密封垫圈-B05131024-C01!316WYM
23	1427461	泡棉胶条-B06121024-EVA+PE 复合膜!316WYM
24	1426931	密封垫圈-B05131022-C01!PU!316WYM
25	1486755	LED 灯-B03231029-BCD-316WGVBP
26	1418417	灯连接线-B03171140-BCD-316WYM
27	1418402	电动风门-B01301028-FBZA-1750-5
28	1483254	风门压板-B05051021-A34!316WGVBP!EPS
29	1416570	照明灯罩-B05211075-半透明!BCD-316WYM!PP
30	1490191	螺钉孔盖-B05211187-A34!316WT!PET 涂胶
31	1420902	底盘组件-B08241051-组件!BCD-316WYM
32	1462381	翅片式蒸发器组件-本色!BCD-286WPM
33	1458132	风道泡沫-B09061064-本色!316WT!EPS
34	1458117	冷冻风道盖板部件-B01301036-A02!316WT
35	1448537	冰箱风机-B03081026-DC12V!<2W!蒸发!57mm
36	1436589	送风管-B05051027-乳白-A02!316WYM!PP
37	1438003	隔热铝箔-B06071017-316WYM!带胶
38	1437964	隔热绵-B06121041-PE!316WYM!355X228X1
39	1418404	温度传感器部件-B03321014-冷冻!BCD-316WYM
40	1461700	风扇电机支架-B05111166-ABS!316WYM
41	1461686	减振垫-B06151003-本色!NBR!316WYM
42	1456326	泡棉胶条-B06121049-PU!316WYM!10X47X362
43	1465219	隔热绵-B06121052-PU!50kg/m3!316WT
44	1482995	隔热铝箔-B06071017-铝板材!310X85!带胶
45	1426931	密封垫圈-B05131022-C01!PU!316WYM
46	1417223	冷冻风道盖板-B05051025-乳白!316WYM!HIPS
47	1491011	螺钉孔盖-B05211193-BCD-316WT!HIPS
48	1486007	冷凝水蒸发管部件-B01311019-欧三铜 4X0.55
49	1466660	抽屉右导轨部件-B01181028-286WPM
50	1466655	抽屉左导轨部件-B01181028-286WPM
51	1462008	电源线部件-B03121046-286WPM
52	1461999	主控板部件-B03031174-BCD-286WPM
53	1460750	安装盒盖-B05211122-镀锌板!镀锌!BCD286WPM
54	1111096	右压板-B04110042-镀锌色!冷轧板 1.5/Q235
55	1072839	压板-B04110042-镀锌色!冷轧板 1.5/Q235

56	1452135	螺钉孔盖-B05210038-冷灰!LDPE!Φ6-Φ7
57	1448145	果菜抽屉-图-B01514945-BCD-315WE3GW
58	1448143	果菜抽屉-图-B01514944-315WE3GW
59	1448138	下搁架-B05110030-淡雅绿 G28!315WE3GW
60	1448131	层架部件-图-B01514940-BCD-315WE3GW
61	1448137	下搁架-B05111126-淡雅绿 G28!315WE3GW
62	1448132	果菜盒盖部件-图-B01514941-BCD-315WE3GW
63	1448133	层架组件-B01451024-A02!315WE3GW!PP!无
64	1448140	搁架盖-B05110028-淡雅绿 G28!315WE3GW
65	1448139	上搁架-B05110224-淡雅绿 G28!315WE3GW
66	1466620	冷藏门-B01131560-XL22!315WE3GC100
67	1497741	显示板部件-B03031252-BCD-315WE3GR!锁图标
68	1419888	门封部件-B01140025-M04!316WYM!J4!R
69	1423117	端盖盖板-B05211088-P02!316WG!ABS 喷涂
70	1466297	抽屉左导轨部件-B01181027A02!286WPM
71	1450276	冰箱压缩机部件-VNC1113Y!加西
72	1438518	风门调节块-B05051043-本色!316WYM!铝板材
73	1419428	护罩-B05211082-本色!ABS!316WYM
74	1439065	传热铝箔-B06071019-铝箔!316WYM!257X368
75	1421237	海绵胶带-B06121021!316WYM!5×40×417(44)
76	1430125	蒸发皿-B05081095-黑色-C01!PP!BCD-410WY
77	1426931	密封垫圈-B05131022-C01!PU!316WYM
78	1416577	上铰链盖-B05211076-冷灰 B18!316WYM!ABS
79	1418420	温度熔断器-B03351002-BCD-316WYM
80	1421070	接水槽组件-B01231010-本色!316WYM
81	1416796	玻璃板-B09021031-316WYM!钢化玻璃
82	1416579	中铰链部件-B01081062-电镀!316WYM
83	1416576	上铰链部件-B01081061-镀锌!316WYM
84	1092041	工艺管-B02079004-187H7!铜管!6mm!130mm
85	1400843	压缩机接地线-B03170003-黄绿色 150
86	1378532	压机托板部件-B01091003-302/HC2 (EX)
87	1355795	冰箱干燥过滤器-B02051006-XH-9!8g!单系统
88	1050080	闭端端子-B03110001-CE2
89	1092783	门开关-B03109014-常闭!扇形
90	1098962	减振胶泥-B09069009-!橡胶 IHN-K11022!通用
91	1110989	管堵-B05060059-黑色!NR!210W
92	1095825	安装座-B05079014-HIPS!无!BCD-233YMA
93	1096616	下铰链垫片-B05139015-POM!SC46/HC (EX) -C06
94	1100984	轴套-B05240028-LDPE!295WY/HC (E) !A02
95	1100983	轴芯-B05240027-ABS!295WY/HC (E) !A34
96	1069653	减振垫-B09010010-黑色!IIR!210W
97	1092068	制冷剂-R600a
98	1497060	接线盒组件-灰色!南京临时使用
99	1466298	抽屉右导轨部件-B01181027-A02!286WPM

100	1416814	冷冻下抽屉-B05041082-A02!316WYM!PP
101	1448146	冰点冷藏室托盘-B05081076-G28!315WE3GW
102	1451825	塑料层架-B05111129-G28!315WE3GW!PS
103	1466597	下拉手部件-组件!315WE3GC100
104	1491112	标签-B08124122-提示声音
105	1475539	合格证-B08031000-简体中文-惠而浦新 LOGO
106	1458184	前护角-B08191188-EPS!316WT!780
107	1457981	后护角-B08191186-EPS!316WT!1660 左
108	1457982	前护角-B08191187-EPS!316WG!880
109	1457980	后护角-B08191186-EPS!316WT!1660
110	1451544	螺丝刀-B07151007-内六角扳手-3 GB/T 5356
111	1507346	电路图铭牌-B08016255-BCD-315WE3GC100
112	1448039	包装箱-图-B01514930-通用
113	1448043	使用说明书-B08063565-315WE3GW!惠而浦
114	1466649	能效标识-B08123213-315WE3GC100!惠而浦
115	1521265	打包带-聚丙烯(PP)!12X0.7
116	1438087	内门封部件-B01141023-A02!316WYM!Q
117	1435409	资料袋-B08131085-0.04/LDPE!BCD-210M1C
118	1439093	安装指南-B08261002-BCD-316WYM!容声
119	1427827	中门垫块-B08190104-EPS!BCD-316WG
120	1420873	包装塑料袋-B08130007-HDPE!BCD-316WYM
121	1420305	下门垫块-B08191128-EPS!316WYM
122	1420292	顶垫-B08191122-EPS!316WYM!白色!752X640
123	1419601	挡瓶器-B05111128-乳白 A02!316WYM!PP
124	1416913	压缩机后罩-B05211078-M12!316WYM!阻燃!590
125	1383347	蛋架-B05110083-淡雅绿 G28!243E3W!PS!无
126	1051965	制冰盒-B05080003-半无色透明 K02!通用!PE
127	1050625	防火标签-B08120001-125g 铜版纸
128	1471518	包装标贴-B08123761-316WYMB!施胶
129	1501270	标签-B08124377-惠民标识-容积>300L
130	1502484	标签-B08124377-惠民标识容积>300L-不可移
131	1416812	冷冻上抽屉

## 八、故障判断方法

注：在查看故障时，要首先查看相应线束插接是否牢靠，所用电源是否正确。

### 1) 系统部分

序号	故障现象	原因	解决方案
1	不制冷，但压机开	1、制冷剂大部分泄露	1、检查泄漏点，重新抽空灌注制冷剂
		2、毛细管或过滤器堵塞	2、更换干燥过滤器，重抽空灌注前打高压氮气冲一下
		3、压缩机坏	3、更换压缩机

2、	不制冷，压缩机不开机	1、电源线、插头断线或脱线	1、修复或更换电源线或插头
		2、进入商场模式	2、按键退出(见按键操作项)
		3、主控板坏	3、更换主控板
		4、压缩机坏	4、更换压缩机
3	制冷效果差，压机有开机	1、制冷剂部分泄漏	1、找漏点修复，氮气冲洗，重新抽空关注
		2、制冷管路部分堵塞	2、更换过滤器，重新抽空灌注
		3、冰箱周围无散热空间	3、改善换热条件，避免冰箱附件有热源或受阳光直射，保证冰箱周围有一定的散热空间
		4、门封不严或变形损坏	4、清除污垢或更换门封
		5、食品存放太多太密	5、减少食品存放量
		6、温度设定数值太高	6、温度设定数值调低
4	不停机或运转率过大	1、冰箱周围无散热空间	1、改善换热条件，避免冰箱附件有热源或受阳光直射，保证冰箱周围有一定的散热空间
		2、温度设定不合适	2、温度设定数值适当调高
		3、食品存放过多	3、减少食品存放量
		4、箱门开关过于频繁	4、减少开关门次数
		5、门封不严或有损伤、变形	5、清除污垢或更换门封
		6、主控板坏	6、更换主控板
		7、制冷剂部分泄漏或全部泄漏	7、查泄漏点，重新抽空灌注
5	冷藏室食品结冰	1、冷藏温度设定数值过低	1、冷藏温度设定数值调高
		2、可能有含水量较多的食物未密封存放	2、存放的食物尽量密封
		3、环境温度可能过低	3、冰箱不能置于环境温度极低环境中
6	异常噪音	1、冰箱放置不平稳	1、调整冰箱底脚，使冰箱放置平稳
		2、管路接触产生共振	2、整理压机室内管路，使管路之间不互碰
		3、冰箱内附件未放置于正常位置	3、调整附件放置，使其位于正常的位置
		4、压缩机上的接水盘可能脱落	4、检查接水盘位置，将其固定好

## 2) 电控部分

序号	故障现象	原因	解决方案
1	温度显示区显示	1. 传感器线短/开路 2. 传感器探头坏	1. 找到短/开路点 2. 换探头

	“F1”，表示冷藏室传感器坏	3. 传感器线束插头接触不良	3. 插紧
		4. 主控板坏	4. 换主控板
2	温度显示区显示“F3”，表示冷冻室传感器坏	1. 传感器线短/开路	1. 找到短/开路点
		2. 传感器探头坏	2. 换探头
		3. 传感器线束插头接触不良	3. 插紧
		4. 主控板坏	4. 换主控板
3	温度显示区显示“F4”，表示环境传感器坏	1. 传感器线短/开路	1. 找到短/开路点
		2. 显示板坏	2. 换显示板
4	温度显示区显示“F6”，表示接收通讯故障时	1. 显示板连接线插头接触不良	1. 插紧
		2. 显示板连接线断	2. 换线
		3. 显示板坏	3. 换显示板
		4. 主控板坏	4. 换主控板
5	温度显示区显示“F7”，表示发送通讯故障时	1. 显示板连接线插头接触不良	1. 插紧
		2. 显示板连接线断	2. 换线
		3. 显示板坏	3. 换显示板
		4. 主控板坏	4. 换主控板
6	显示板显示不全或乱或全亮	1. 显示板连接线接触不良	1. 插紧
		2. 显示屏坏	2. 换显示板
		3. 通讯不良	3. 检查显示连接线及显示板和主控板
7	温度显示区显示“F2”或“F5”，表示化霜传感器故障	1. 传感器线短/开路	1. 找到短/开路点
		2. 传感器探头坏	2. 换探头
		3. 传感器线束插头接触不良	3. 插紧
		4. 主控板坏	4. 换主控板
8	温度显示区显示“F8”，表	显示板与主控板不匹配	相应机型显示板物料要正确

	示压机工作时且超过 10min, 如果蒸发器温度高于 5℃	压缩机运转不制冷	见“不制冷, 但压机开”一栏
		压机不运转	见“不制冷, 压缩机不开机”一栏
7	按键蜂鸣不响	1. 蜂鸣器坏	1. 换显示板
		2. 显示板连接线接触不良	2. 插紧
8	按键无反应	1. 显示板没装好	1. 重新装配
		2. 显示板坏	2. 换显示板
9	冷藏室不制冷, 但压机开	1. 冷藏室制冷功能已关	1. 按键调节打开冷藏室制冷功能
		2. 风门没打开	2. 检查风门是否接线良好, 是否别住。
		3. 主控板坏	3. 换主控板
10	开门灯不亮或关门灯不灭	1. 门开关连接线接触不良	1. 插紧
		2. 门开关坏	2. 换门开关
		3. 主控板坏	3. 换主控板
		4. 照明灯坏	4. 换照明灯
11	显示各室温度很高且压机从不开机	1. 主控板坏	1. 换主控板
		2. 压机坏	2. 给压机直接通 a. c. 220V 的市电, 看其是否运转, 不运转说明压机启动部件坏, 或压机坏
		3. 进入商场模式	3. 按键退出(见按键操作项)
12	显示各室温度都很高且压机已经长时间开机	1. 制冷剂泄漏	1. 加制冷剂
13	设定数据断电后不记忆	1. 主控板坏	1. 换主控板
		2. 通讯故障	2. 查看连接线, 显示板。



### 九、故障分析及检修流程图

