
VCX 使用说明书

目录

1. 软件运行环境	2
2. 软件下载与安装	2
2.1 软件下载	2
2.2 软件安装	2
3. 软件操作	7
3.1 软件管理	7
3.1.1 软件功能使用说明	7
3.1.2 产品激活与注册	7
3.1.3 软件升级	12
3.1.4 车型软件管理	17
3.2 车型诊断	18
4. 系统设置	20
4.1.1 读取VCI版本	20
4.1.2 语言设置	21
4.1.3 运行模式	21
4.1.4 单位选择	22
4.1.5 连接方式选择	22
5. 软件升级信息	23
6. 保修条款	23

获取更多资料 微信搜索 蓝领星球

1. 软件运行环境

- 硬件要求：笔记本电脑，台式机，PAD，系统盘空间不小于 5G, 内存不小于 1G;
- 操作系统：WINDOWS XP SP3, WIONDOWS 7 和 WIONDOWS 8, 暂不支持 WINDOWS RT;
- 网络要求：本软件需要在线激活和网络下载，务必保证连接 internet 正常;
- 安装条件：Windows 登入账户必须是管理员身份。

2. 软件下载与安装

2.1 软件下载

2.2 软件安装

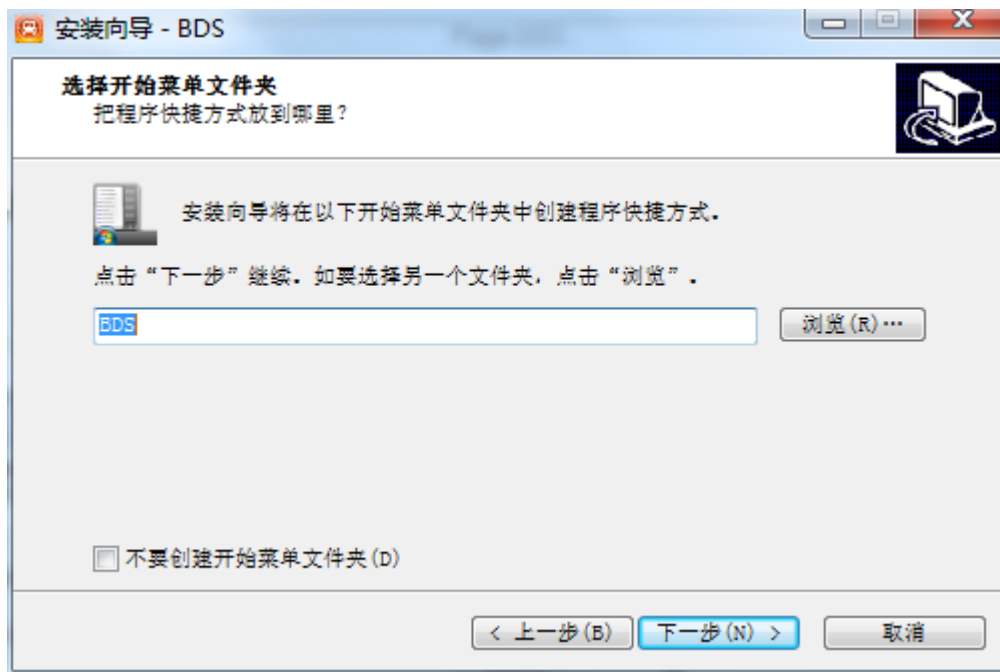
将安装文件“BDS setup.exe”复制到所要安装的电脑中，双击即可选择软件安装。以下以“BDS setup.exe”文件进行安装为实例。具体操作如下：



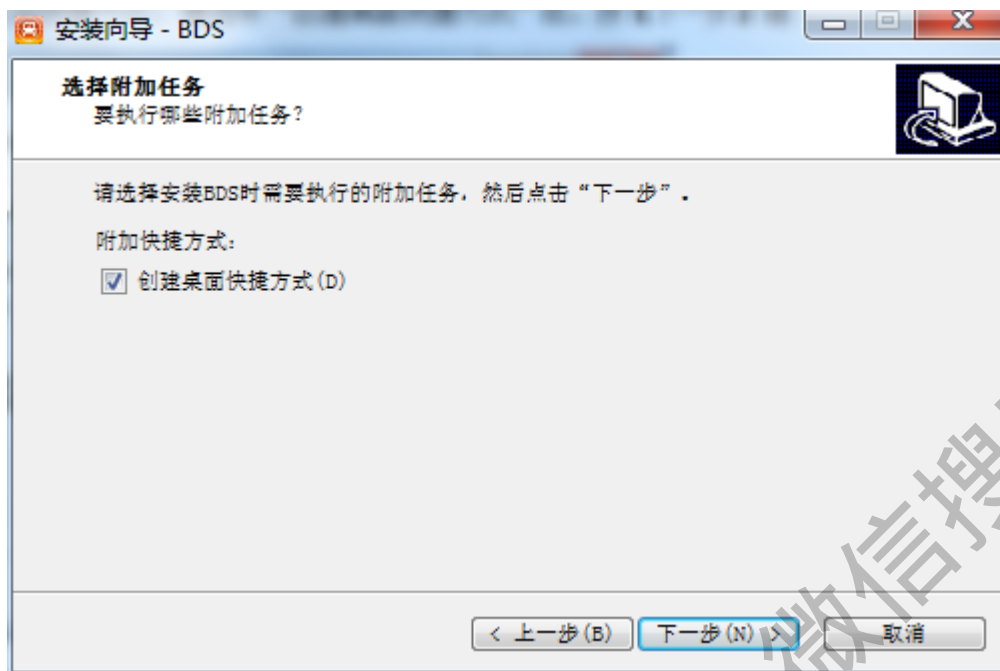
按【下一步】键



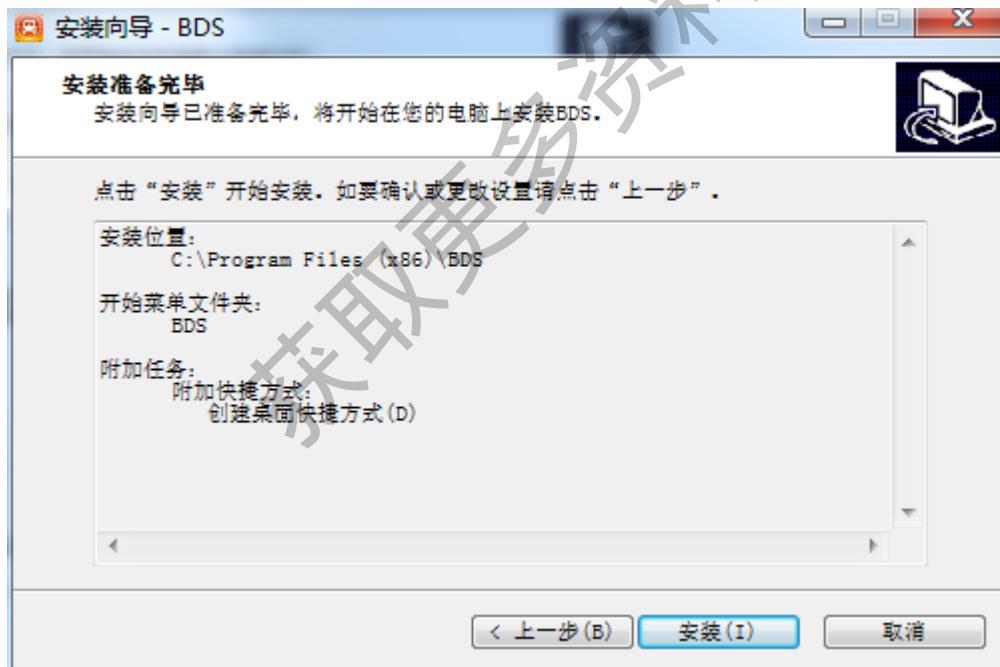
按【下一步】键



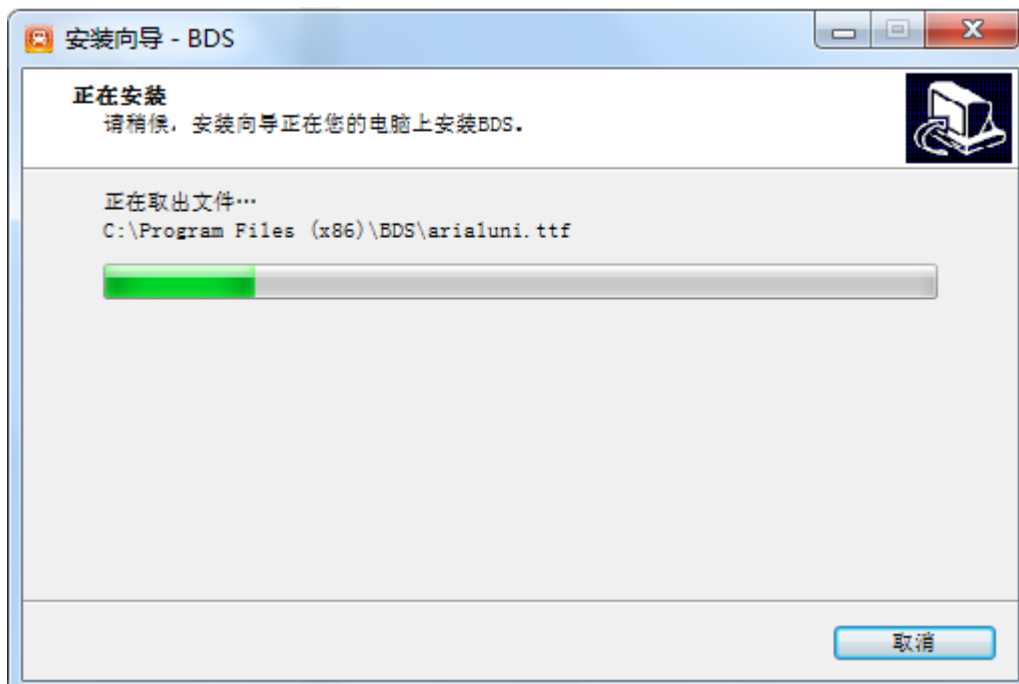
按【下一步】键



如果想在桌面上生成快捷方式，请选中“创建桌面快捷方式”后，按【下一步】键



按【安装(I)】键



点击关闭按钮，退出安装程序。

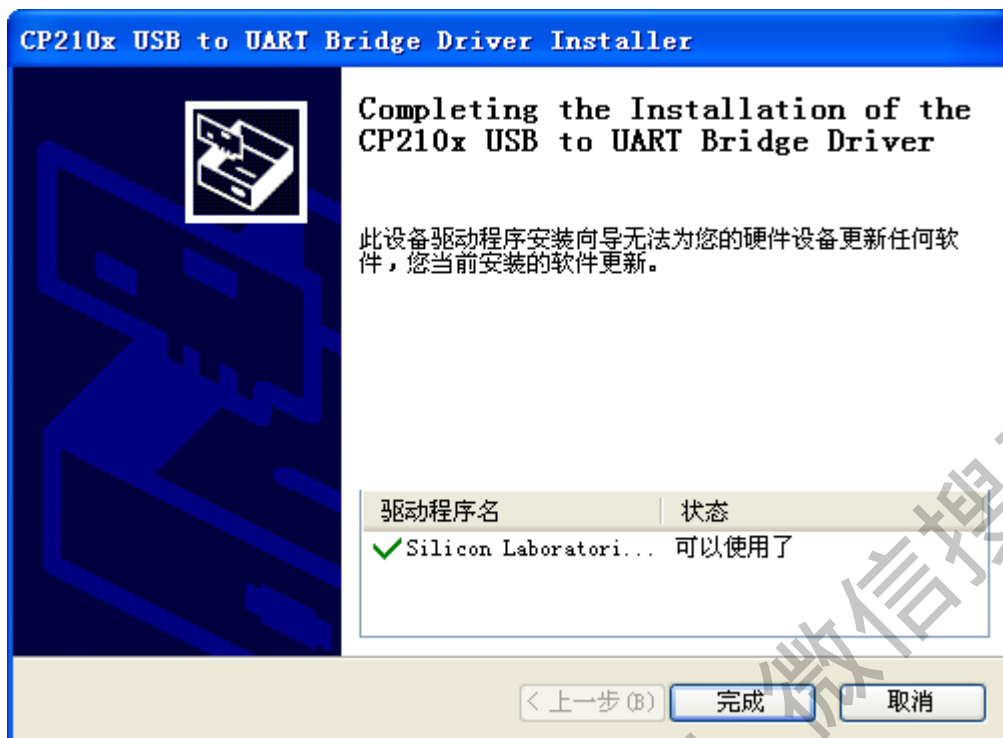
BDS 无线诊断系统安装成功后，可以点击开始菜单或者桌面上的 BDS 快捷方式启动改软件。第一次运行软件，需要安装 USB 驱动，提示如下：



按【下一步】键



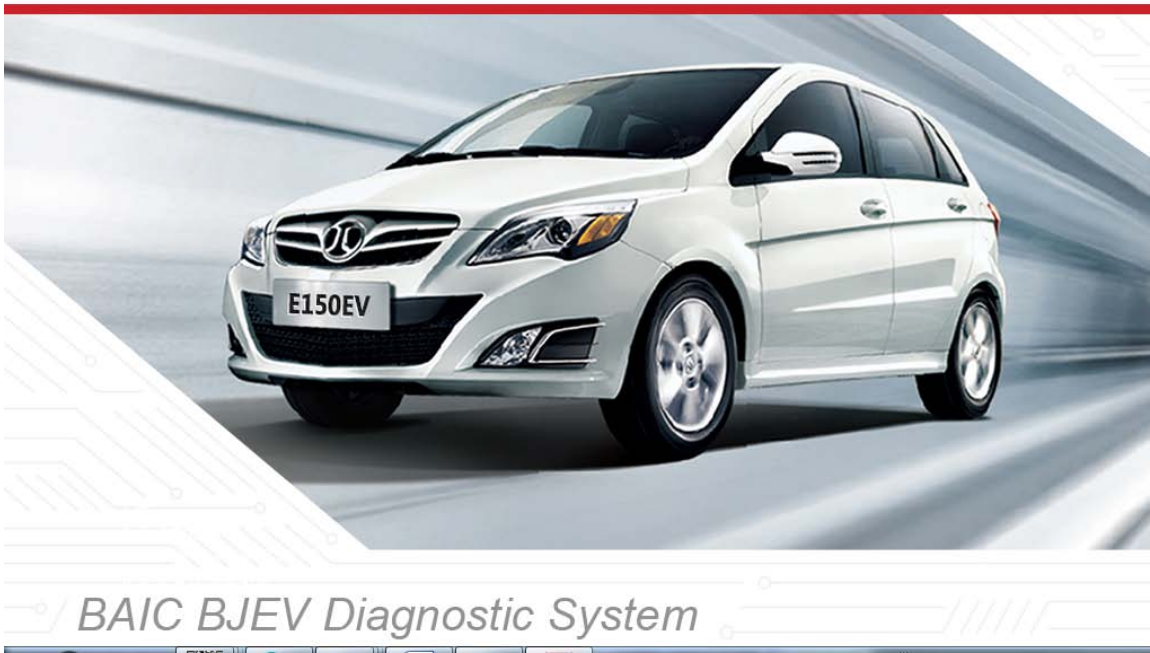
选择“我接受这个协议”，并按【下一步】键



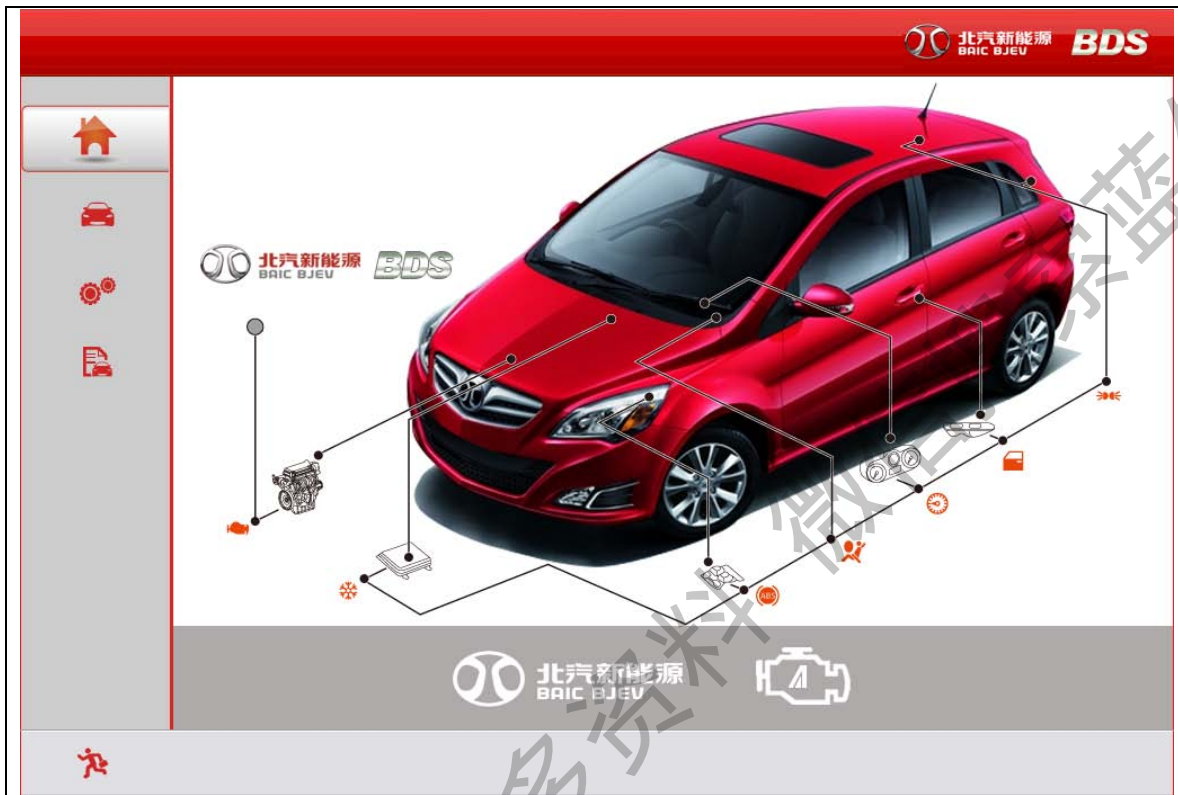
按【完成】键，提示 BDS 软件安装完成，如下：



按【结束】键，进入 BDS 诊断系统启动界面，如下：



软件装载成功后，进入 BDS 主界面，显示如下：



3. 软件操作

3.1 软件管理

3.1.1 软件功能使用说明

功能图标	功能名称	功能描述
	主界面	BDS 汽车无线诊断系统主界面，介绍和描述产品性能和品牌。
	汽车智能诊断系统	汽车无线诊断系统的核心功能，它提供了简易而专业的汽车综合诊断功能，包括读 ECU 信息，故障码分析，数据流分析，数据流冻结帧，元件执行，电脑编程、匹配、设定和防盗等功能。
	系统设定	汽车无线诊断系统的系统设定功能，它提供多种功能操作模式，联接方式，公英制单位切换和语言选择功能等功能，从而丰富用户体验。
	软件管理	产品软件管理，用于甄别汽车诊断软件的版本信息，以便客户升级软件；用于客户管理汽车诊断车型软件；用于注册用户信息，以加强用户的安全性，以及客户打印测试报告时显示用户信息。
	系统退出	安全退出 BDS 系统。

3.1.2 产品激活与注册

第一次使用 BDS 无线诊断系统时，必须填写完整的用户信息，以便记录用户基本信息，加强用户与厂家联系，以及时共享厂家资源；增加用户对产品使用安全，方便客户投诉和反馈建议，从而达成客户满意度。如下图所示：



注：产品未注册时，BDS 系统中不包括车型软件，用户需先激活产品，即可以下载相关软件。

在激活产品或进行软件升级时，都是采用 USB 模式，因此，需确定 USB 连接和网络是否正常工作，如下图连接方式：



读取 BDS 的“系统信息”以确保 USB 与 VCI 能正常工作，如不正常需检查 USB 是否连接好。如下图：



注：USB 正常时可以读到 BDS 的软、硬版本信息。也可以选择连接方式查看 BDS 处于哪一种连接方式，如下图：



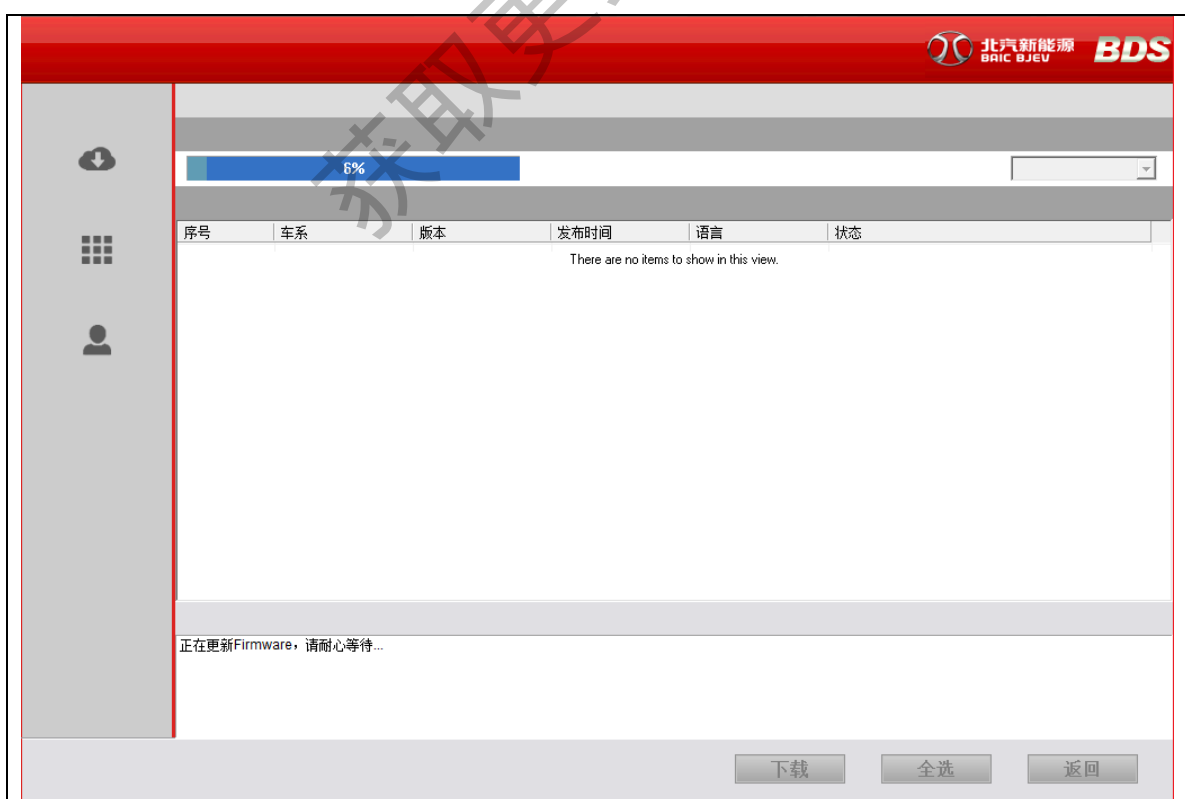
注：激活和软件升级时，需 USB 连接模式下进行，诊断车辆时，WIFI 和 USB 两种模式均可以进行。



注：USB 连接失败时，硬件版本将显示“未知”。此情况，在诊断时，如果 WIFI 或 USB 未与汽车连接好，也会出此情况。USB 连接正常后，选择软件管理功能：



按【确定】键，进入 BDS 诊断系统启动界面，如下：



成功后，显示可升级的车型列表，如下图：



注：第一次使用时，必须先激活产品，以确保完整升级产品软件。

软件管理功能说明：

功能图标	功能名称	功能描述
	软件升级	自动甄别车型软件版本，一键式升级产品软件，在减少用户操作复杂度同时节约用户宝贵的时间。
	车型管理	协助用户删除不需要的车型软件。
	用户激活	记录用户基本信息，加强用户与厂家联系，以及时共享厂家资源；增加用户对产品使用安全，方便客户投诉和反馈建议。

选择第三项“用户激活”确定后，进入用户隐私界面，请对此保管好此信息，以免被他人使用，如下图所示：



注：

电话号码和邮箱地址需如实填写，以便厂家能更好的服务于您，确保您能及时使用到新软件。

名字：名字不能为空，长度不能超过30个字符；

姓氏：姓氏不能为空，长度不能超过30个字符；

公司：公司名称不能为空，长度不能超过250个字符；

电话：电话不能为空，长度不能超过30个字符；

传真：传真可以为空，长度不能超过30个字符；

邮件：邮箱不能为空，长度不能超过50个字符；

国家：国家不能为空，长度不能超过50个字符；

通讯地址：地址不能为空，长度不能超过255个字符；

产品序列号：可以自动读出，不用填写；

经销商编号：经销商编码可以为空，长度不超过 10 个字符，但暂时填写 6 个 6，即“666666”。

按【确定】键，确认填写的信息是否符合要求，如下：



按【确定】键，保存用户信息，如下：



按【确定】键，完成激活工作，如下图：



3.1.3 软件升级

进行软件升级时，需采用 USB 模式，因此，需确定 USB 连接和网络是否正常工作，如下图连接方式：



读取 BDS 的“系统信息”以确保 USB 与 VCI 能正常工作，如不正常需检查 USB 是否连接好。如下图：



注：USB 正常时可以读到 VCI 的软、硬版本信息。也可以选择连接方式查看 VCI 处于哪一种连接方式，如下图：



注：激活和软件升级时，需 USB 连接模式下进行，诊断车辆时，WIFI 和 USB 两种模式均可以进行。

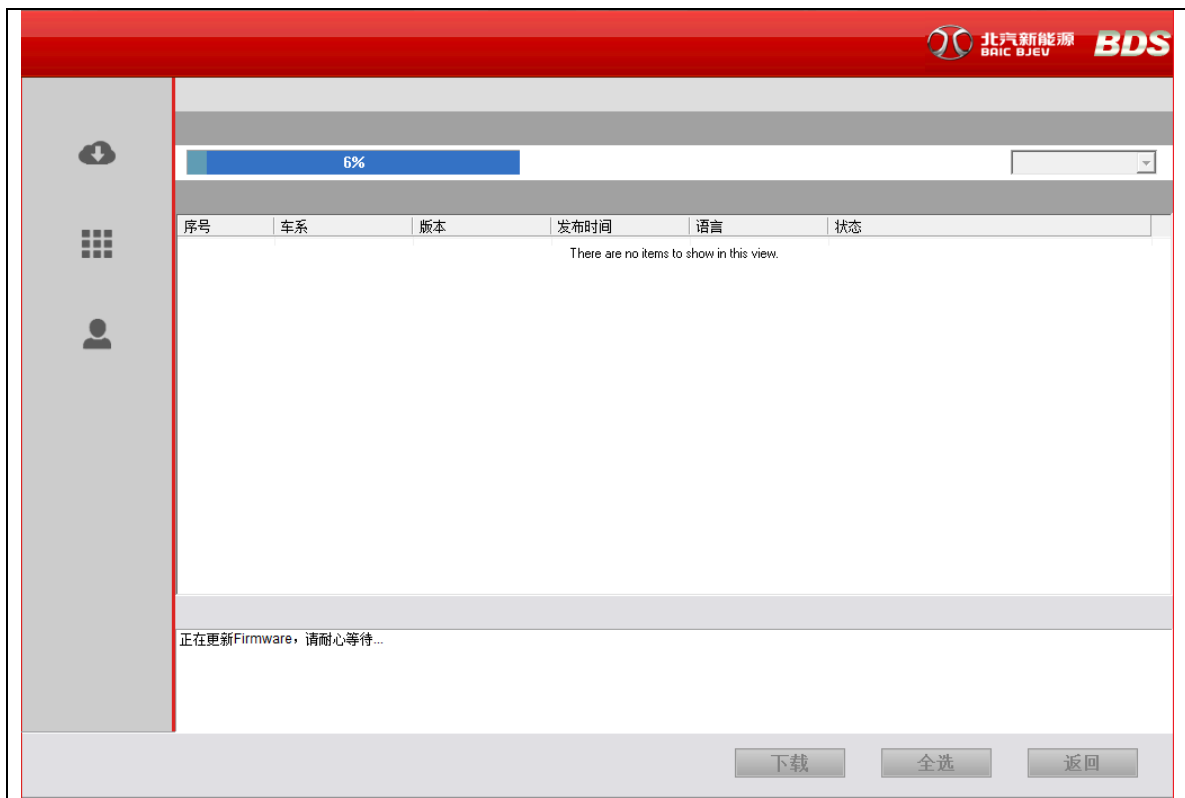


注：USB 连接失败时，软件版本将显示“未知”。此情况，在诊断时，如果 WIFI 或 USB 未与汽车连接好，也会出此情况。

USB 与 VCI 连接正常后，选择软件管理功能：



按【确定】键，进入 BDS 诊断系统启动界面，如下：



成功后，显示可升级的车型列表，如下图：



注：第一次使用时，必须先激活产品，以确保完整升级产品软件。

软件管理功能说明：

功能图标	功能名称	功能描述
	软件升级	自动甄别车型软件版本，一键式升级产品软件，在减少用户操作复杂度同时节约用户宝贵的时间。
	车型管理	协助用户删除不需要的车型软件。
	用户激活	记录用户基本信息，加强用户与厂家联系，以及时共享厂家资源；增加用户对产品使用安全，方便客户投诉和反馈建议。

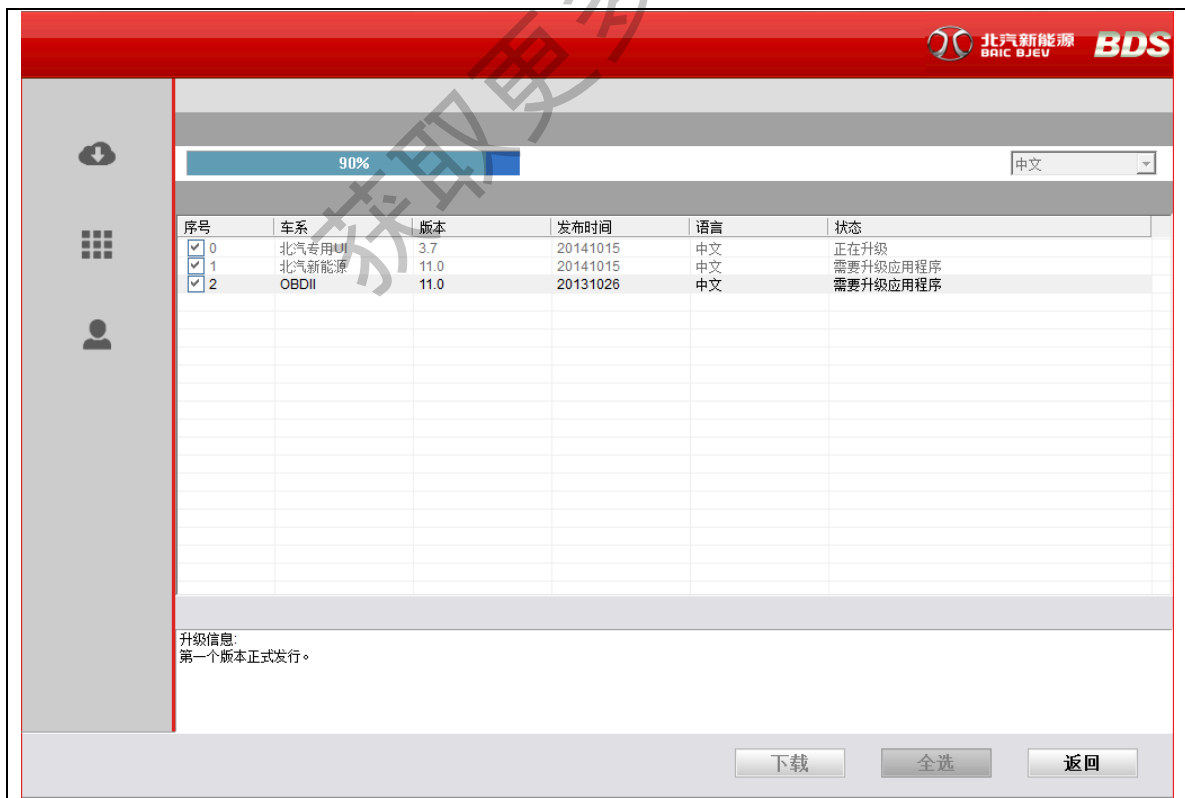
BDS 系统的车型诊断升级程序提供两种升级模式，【手动选择】和【一键式升级】，如下图所示：



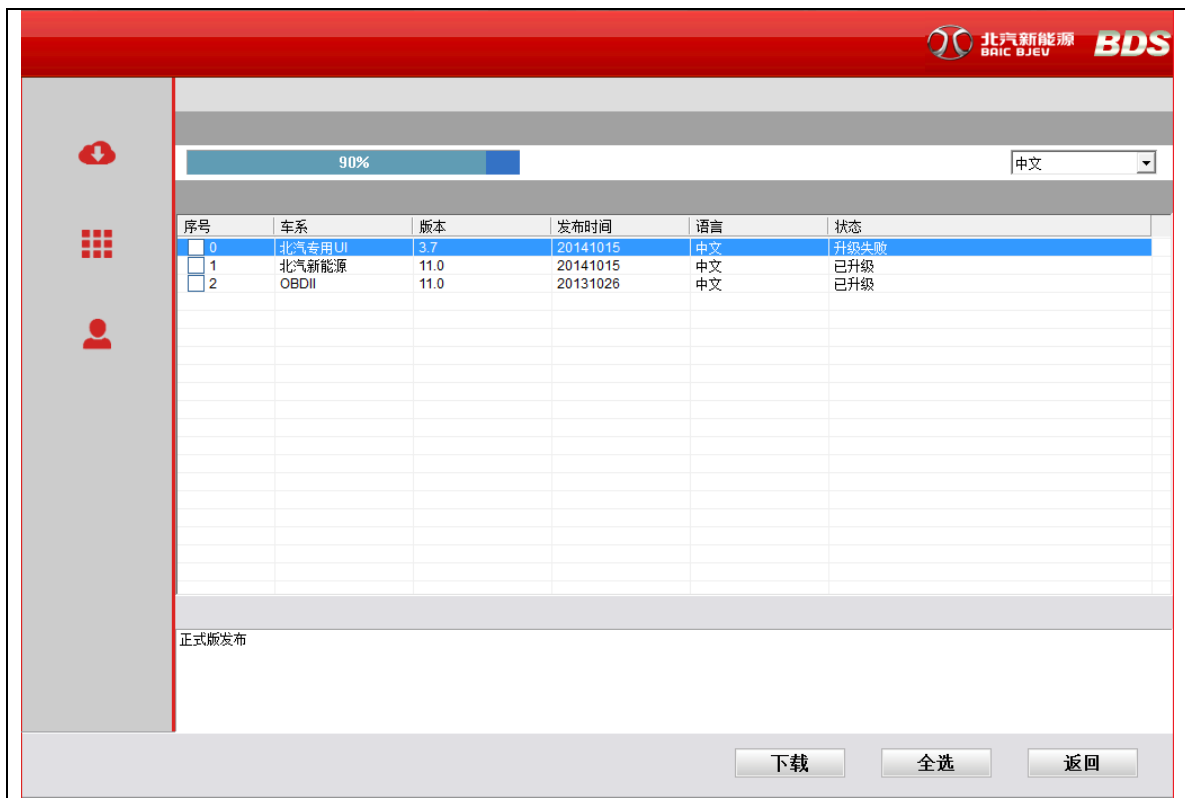
【一键式升级】，先按【全选】键，如下图所示：



然后，再按【下载】键，即可实现一键式升级功能，如下图所示：



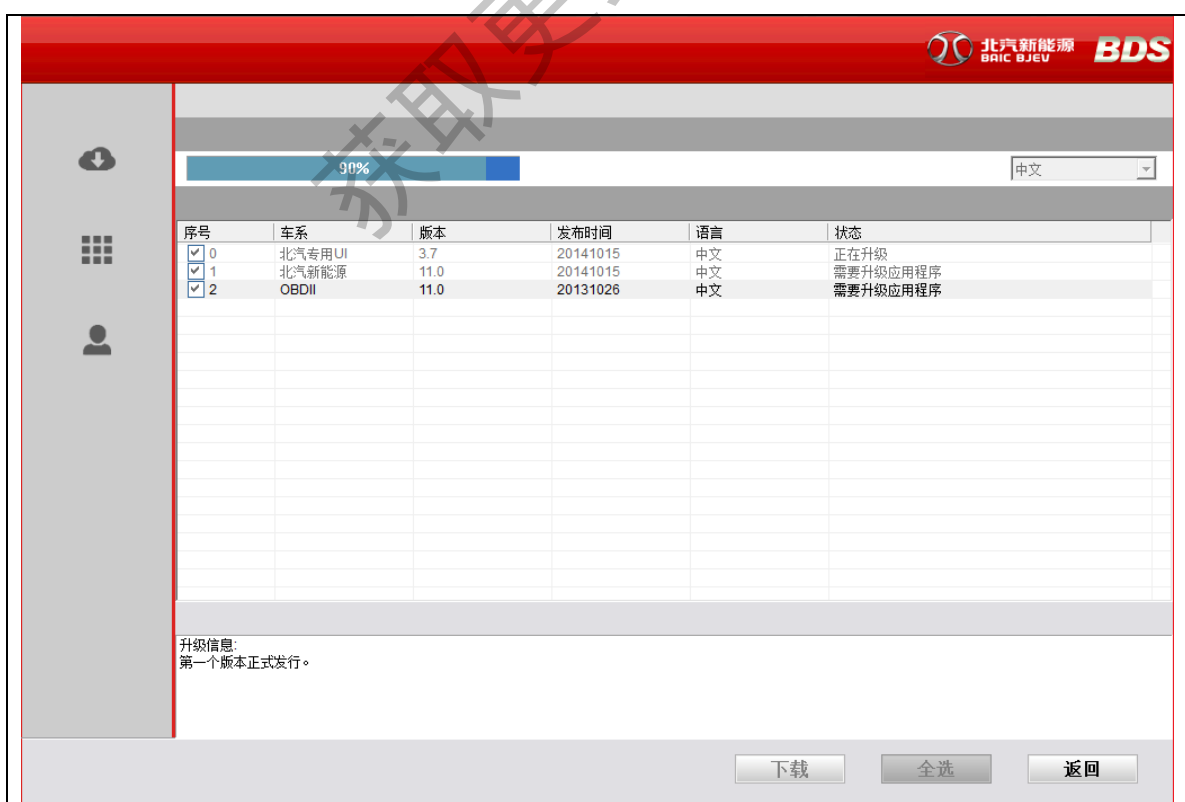
升级成功与失败均会显示相关信息，如下图：



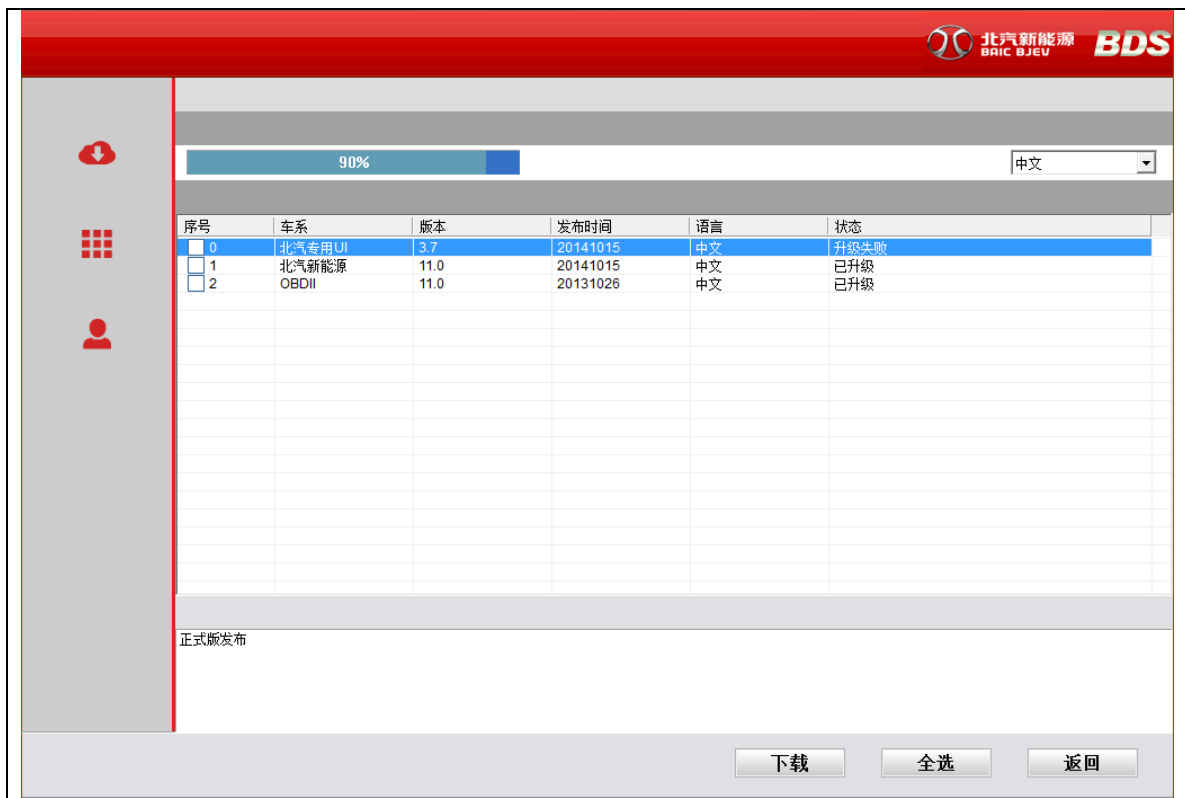
【手动选择】，先通过左边的复选框，选择您想升级的软件，如下图所示：



然后，再按【下载】键，即可实现软件升级功能，如下图所示：



升级成功与失败均会显示相关信息，如下图：

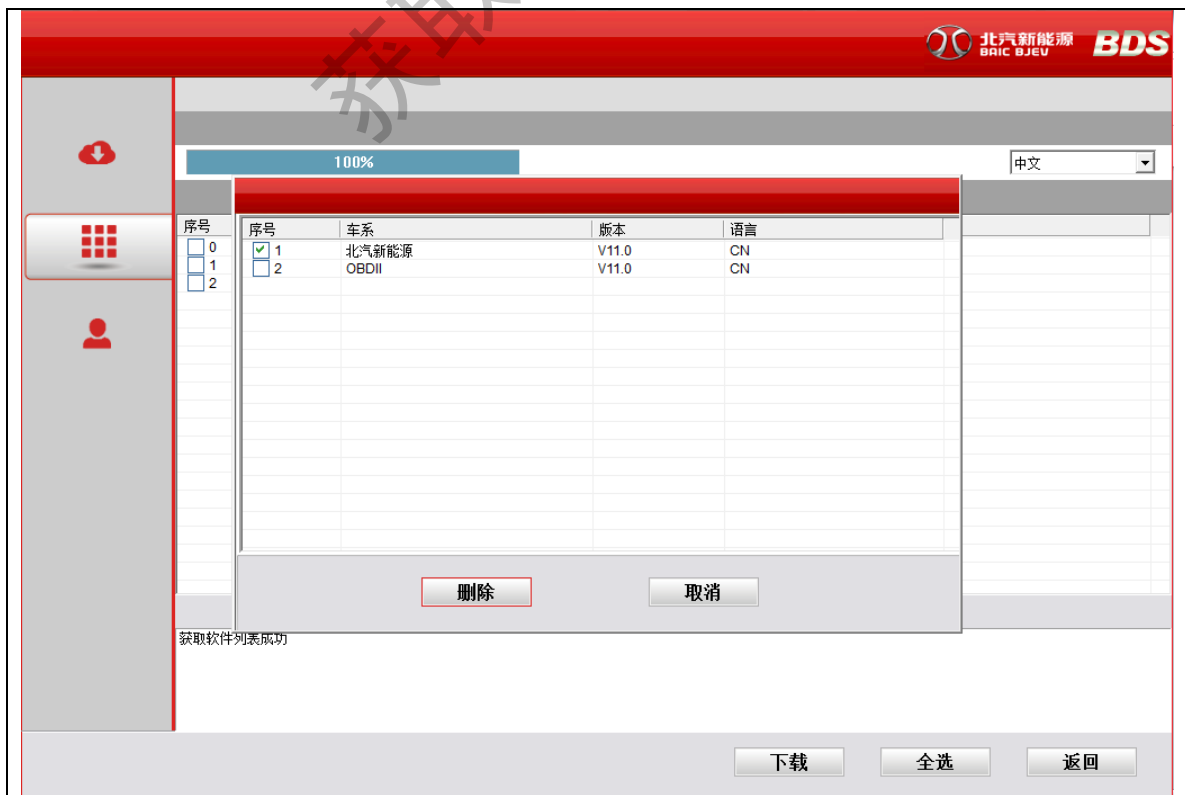


3.1.4 车型软件管理

提供车型品牌管理功能，可根据需求进行删除车型品牌。如下图所示：



先通过左边的复选框，选择您需要删除的软件，如下图所示：



按【下载】键，即从您的电脑中删除被选择的软件，如下图所示：



3.2 车型诊断

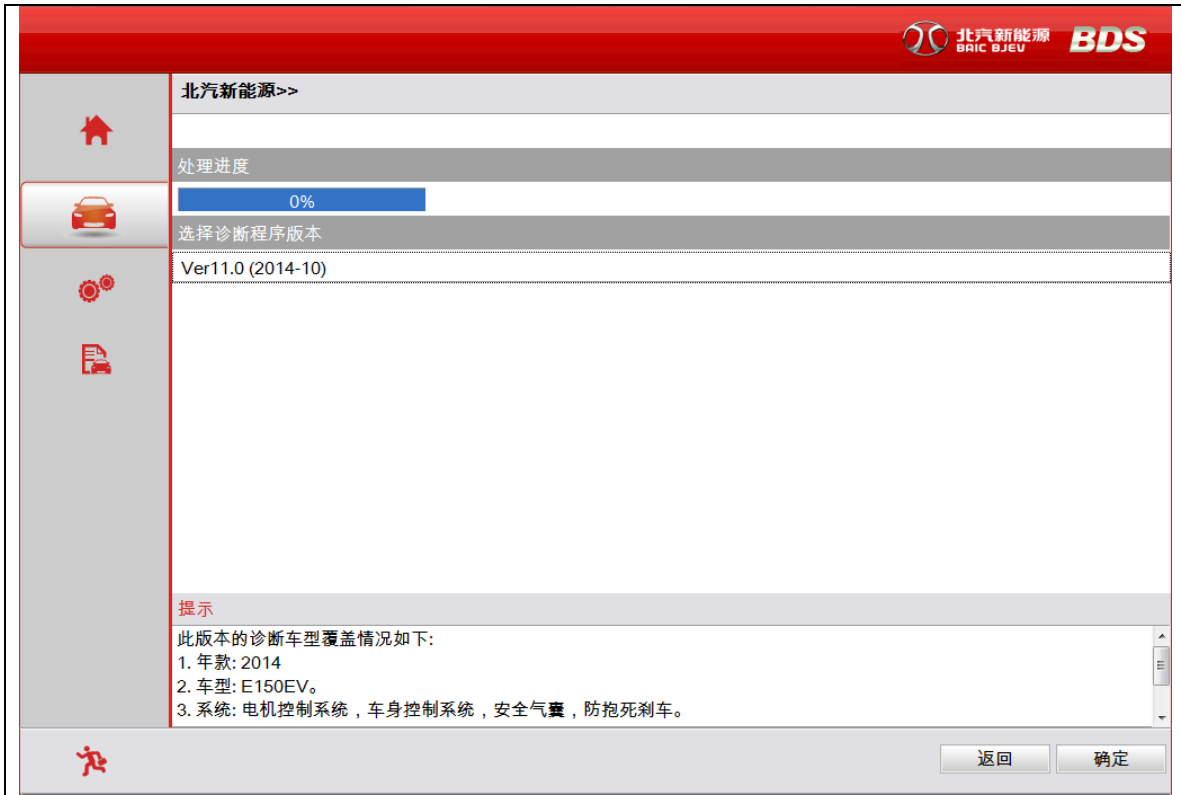
请将 VCI 诊断盒子连接到汽车的 OBD 诊断座，连接完后，电源指示会灯亮。VCI 固定的 SSID 为 UCANDAS，如果你的 WIFI 自动连接没有成功，请手动设置 WIFI 连接到 UCANDAS，WIFI 连接成功后，VCI 的无线图标会点亮。如下图所示：



启动 BDS 系统软件，点击汽车诊断图标。以奔驰为例，如下图所示：

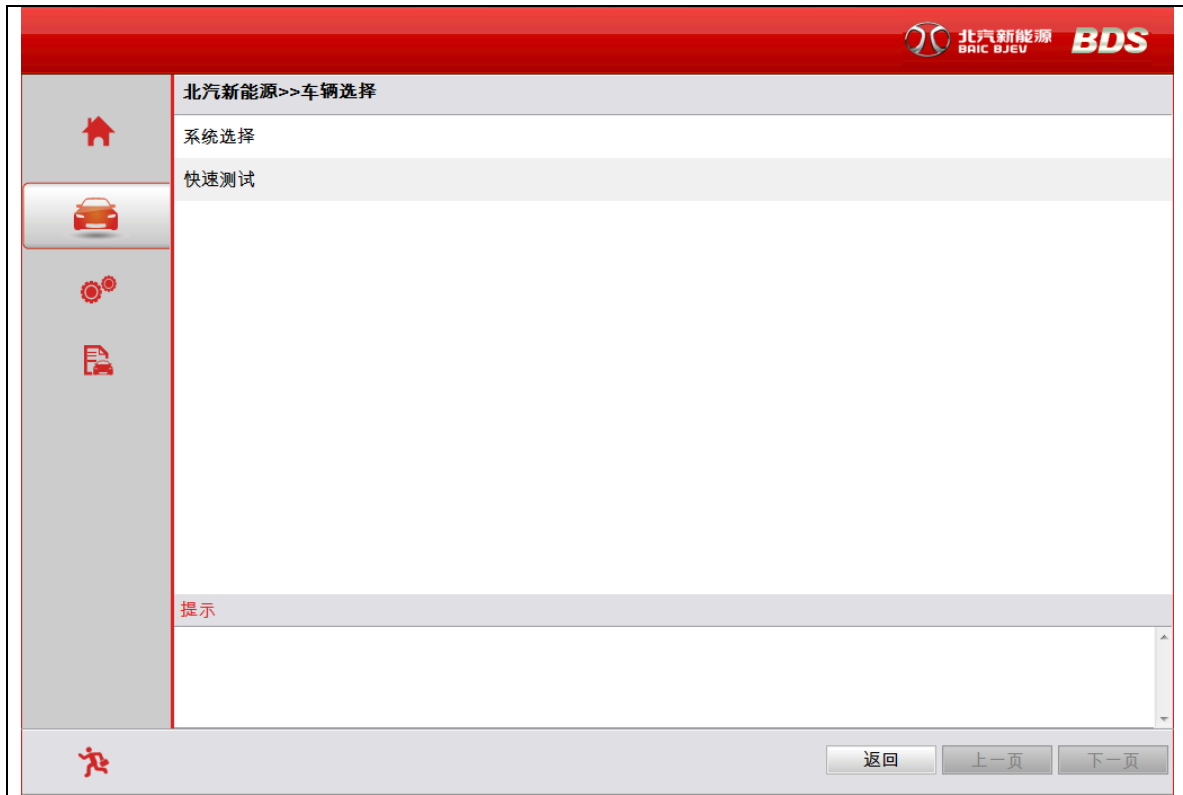


选择你需要的车型图标，点击软件版本，进入对应车型诊断程序。如下图所示：



按【确定】键，进入车型诊断，如下图：





4. 系统设置

4.1.1 读取 VCI 版本

如果连接有问题时(USB 或 WIFI)，无法读取到 BDS 的硬件版本，通常显示为“未知”或“---”，而 USB 正常工作时显示硬件编号，参照下图：



4.1.2 语言设置

可以根据的需求选择不同语言版本，见下图：



注：在没有购买其它国家语言情况下，系统默认选配本国语言和英语，

4.1.3 运行模式

提供演示模式，以为方便 BDS 在未连接 VCI 情况下展示软件功能，模拟 BDS 系统工作时情况，如下图：



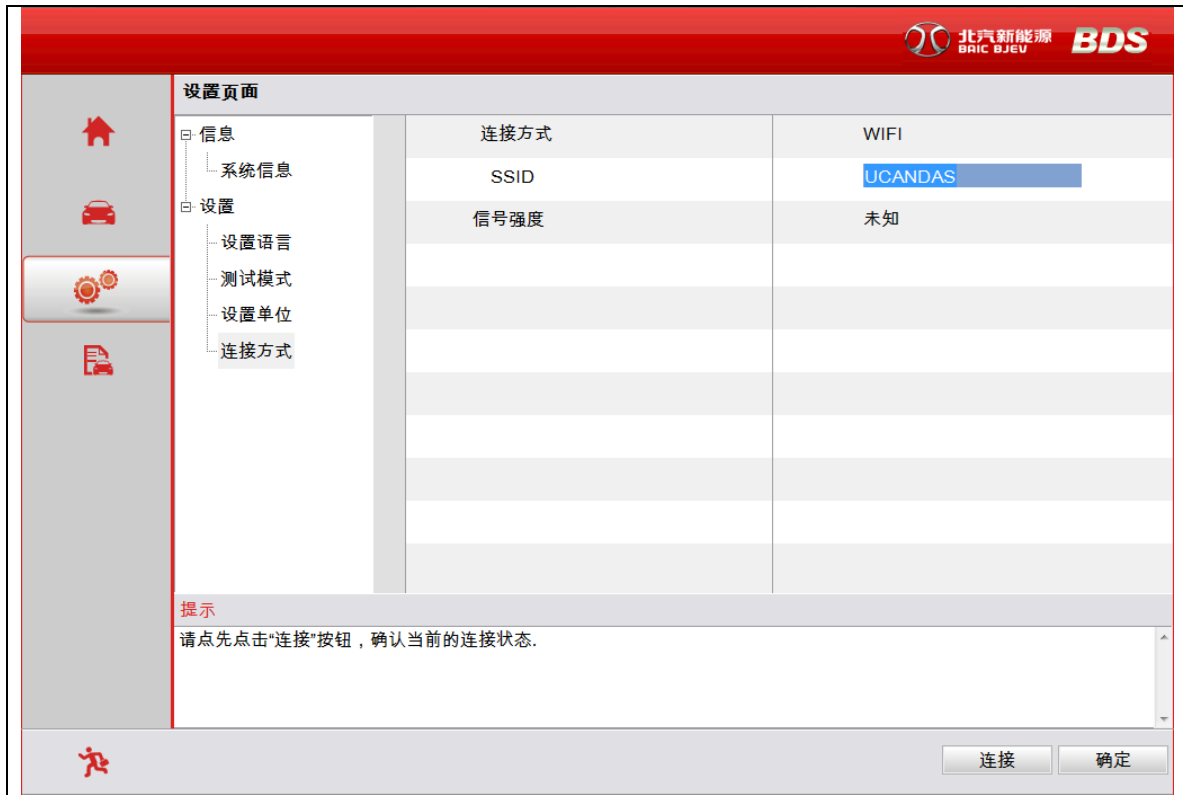
4.1.4 单位选择

提供公英制单位切换，如下图：



4.1.5 连接方式选择

VCI 盒子固定的 SSID 为 UCANDAS，如果你的 WIFI 自动连接没有成功，请手动设置 WIFI 连接到 UCANDAS，WIFI 连接成功后，VCI 的无线图标会点亮。如下图所示：



5. 软件升级信息

请关注我们的网站 www.bjev.com.cn 升级信息。

6. 保修条款

保修壹年。

获取更多资料 微信搜索蓝领星球