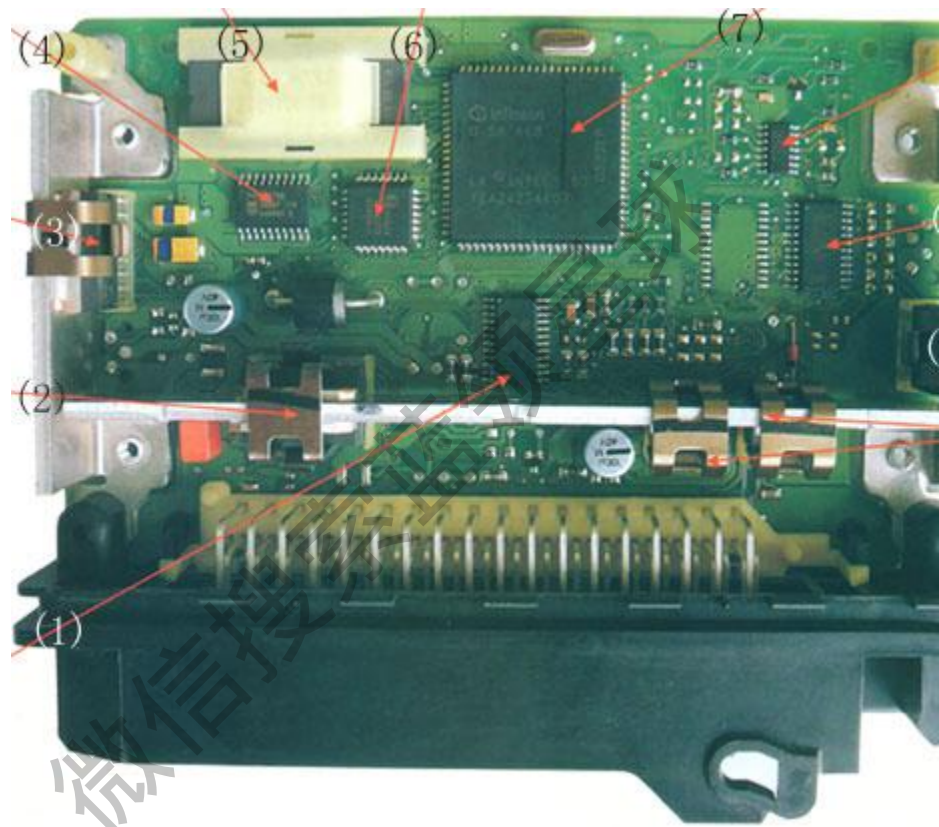


联合电子 M1.5.4 型 ECU 主板元件分析图



获取更多资料



(6)

(6) 爆燃信号放大模块

负责爆燃传感器信号模/数转换，如损坏会引起发动机爆燃。

(7) B58468 CPU

英飞凌公司生产的 8 位单片负责整个电脑的控制工作。如损坏会引起发动机不点火、不喷油、检
电控单元不工作。

(7)



(4)

(1) 30311 传感器信号放大转换电路

负责传感器信号的整形与放大，如损坏会引起不点火、不喷油等故障。

(2) 30373 喷油器驱动

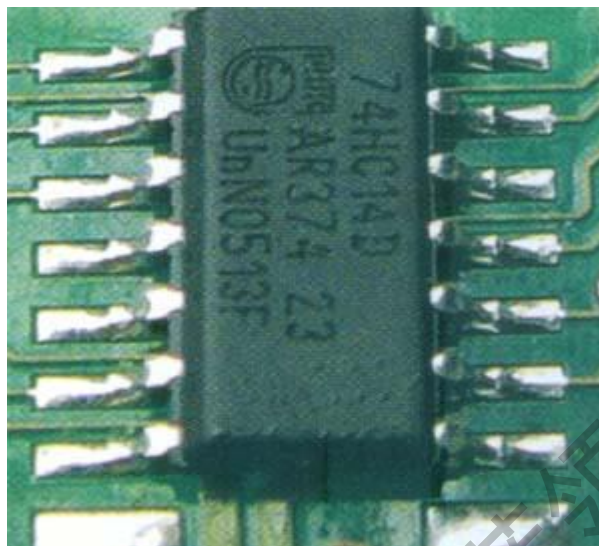
损坏会引起不喷油故障。

(5) 存储器

存储电脑的主程序及各工况下点火、喷油的标准数据。

(3) 30358 (传感器 5V 电源输出转换模块)

供给系统中需要用电源的传感器 (有冷却液温度传感器、节气门位置传感器、进气压力温度传感器、怠速不稳、容易熄火、起动困难等故障。



(8)

(8) 车速信号输入模块

(9) 4226-G 低电平驱动开关集成电路

在点火线圈驱动三极管 30023 和 CPU 的配合下控制点火线圈，如损坏会引起不点火故障。

(10) 30023 点火线圈驱动三极管

损坏会引起不点火故障。

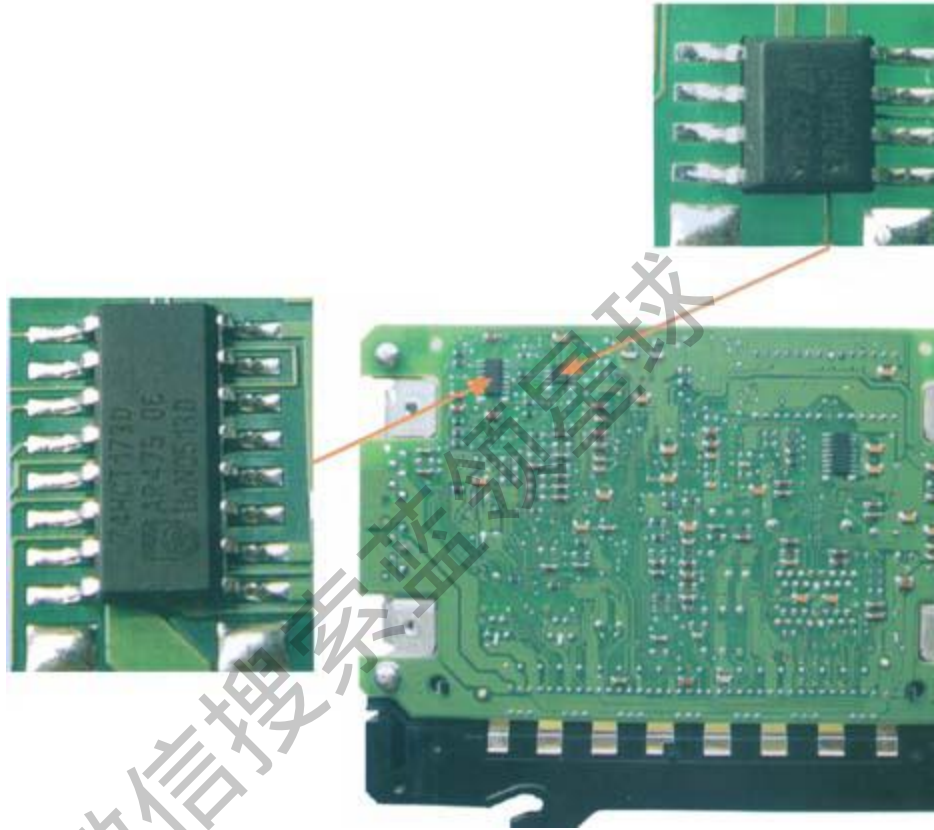
(11) 58574 怠速控制模块

损坏会引起发动机无怠速、怠速过高等故障。



(9)

获取更多资料



74HC14D 空调控制模块

飞利浦公司芯片，负责空调压缩机及空调开关的控制

获取更多资料