



Build Your Dreams

成就梦想

迪车讲堂

获取更多资料BMW微信搜索蓝领星球



Build Your Dreams

成就梦想



比亚迪 秦



绿净系统

获取更多资料BMW微信搜索蓝领星球



1

比亚迪 秦

1 秦为什么如此命名？

秦创立和统一了双模电动车新标准，就像秦帝国一统六国。

霸气：

秦，横扫六合，一统天下的霸气雄心
秦，**勇于创新领先于世巅峰技术的壮志**

秦

统一：

秦，统一六国，车同轨，书同文，统一度量衡
秦，**统一标准，建立双模领域新标杆**

新贵：

秦，建立史上第一个统一帝国，开辟历史新篇章
秦，**引领汽车新纪元，能源变革的新开端**

获取更多资料 微信搜索 蓝领星球



2 双擎双模是什么意思？

双擎就是两个驱动系统：发动机和电动机；

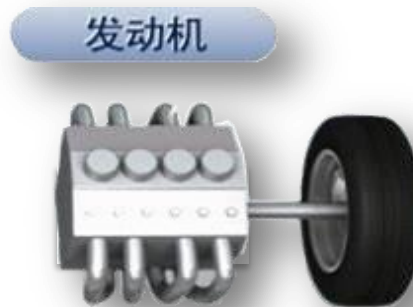
双模就是两种行驶模式：纯电模式和油电混合模式。

(亲，并不是用油、用电就是双模哦。)

获取更多资料BYD微信搜索蓝领星球



解析：秦的双擎指具有**两个引擎**，除了**发动机**以外，还装配有**电动机**，可以同时为汽车行驶输出动力，提供更强劲的动力享受。



传统燃油车

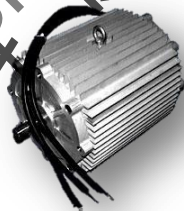


解析：秦的双模即**两种动力模式**：

纯电模式 (EV)、油电混合模式 (HEV)

可以实现短途行驶用纯电、长途行驶油电混合，
提供给您不同行驶需求下最经济实用的动力输出。

纯电[EV]模式： 电动机单独工作



油电混合[HEV]模式： 发动机和电动机一起工作



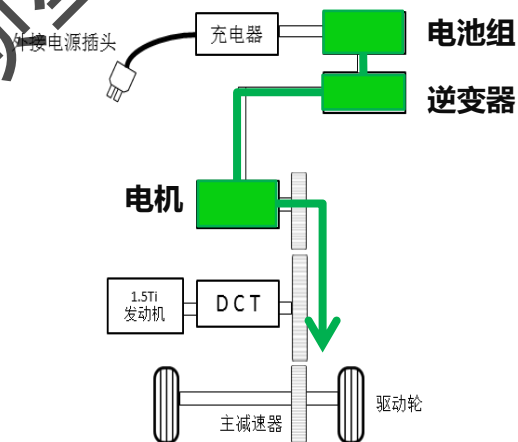


技术原理解析

秦的双模技术：

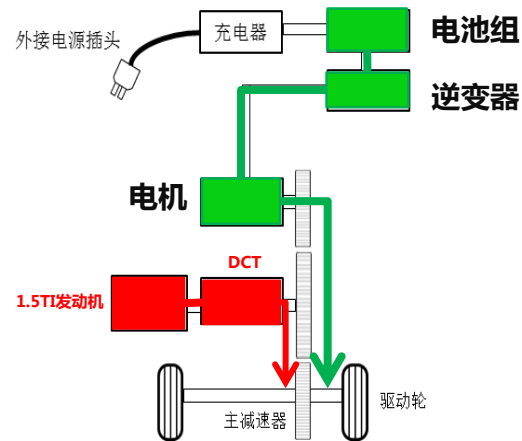
● 纯电动——简称EV

仅电机参与驱动。可以满足各种工况行驶，如起步、倒车、怠速、急加速、匀速行驶等，适用短途，零油耗，经济性最佳。



● 油电混合动力——简称HEV

电机和发动机共同参与驱动。实现了最佳的动力性，但仍能保证混合动力系统具有良好的经济性，适用长途，动力最佳，百公里加速达5.9s。





3 双模车与混动车有什么区别？

双模车更高级，既可以纯电又可以油电混合行驶，
混动车只能油电混合行驶。

获取更多资料，请搜索蓝领星球



解析：双模车具有混动车不具备的**纯电模式**，可以实现仅用电就能满足日常行驶的需求，让您真正地体验电动车的经济环保。

	动力模式区别	使用区别
双模车	纯电模式+油电混合模式	可满足日常纯电行驶
混动车	油电混合模式	不可纯电行驶， 仅用在起步及倒车

获取更多资料 微信搜索 领星球

4 操控驾驶 会不会很复杂？

解析：虽然秦作为新型的混合动力车，双引擎，两种动力模式，但是秦的操控驾驶与普通自动挡燃油车基本一致，操作简单方便。

操作引导：

- (1) 秦仅三个档位（R/N/D），P档驻车仅需通过一个按键轻松实现，相比普通燃油车自动挡简单；
- (2) 秦的油门及制动踏板和普通自动挡燃油车一样，轻踩即可实现车辆的加速与制动；
- (3) 秦的两种动力模式，EV键和HEV键可随时任意切换；
- (4) 行驶过程中ECO经济模式和SPORT运动模式可以通过一个旋钮随时任意切换。



按钮	旋钮
EV	ECO经济模式
	SPORT运动模式
HEV	ECO经济模式
	SPORT运动模式



技术原理解析

●EV与HEV的切换

当油量与电量都较充足的时候，可以通过按键随时切换EV模式和HEV模式，当电量不足的时候，会自动的从EV模式切换到HEV模式

- 【EV】纯电动模式—仅电动机提供动力。适用短途，零油耗，经济性最佳。
- 【HEV】混合动力模式—适用长途，动力最佳，百公里加速达5.9s。

●ECO与SPORT的切换

根据驾驶者的习惯，可以通过旋转按钮进行模式切换

- 【ECO】经济模式—加速较慢，动力输出较小，省油省钱。
- 【SPORT】动力模式—加速强劲有力，有较好的动力表现。





5 充电方式 会不会很麻烦？

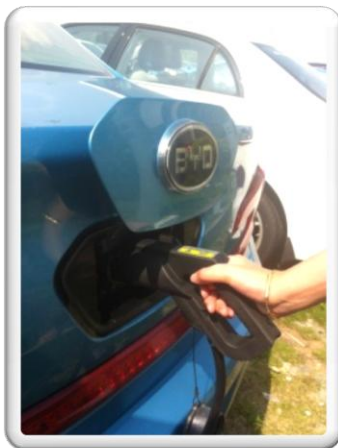
不麻烦，有三口插座的家用电源就可以，就像手机充电一样。

获取更多资料 微信搜索 蓝领星球



解析：秦可通过**220v**电压、**3**插口插座、**4-5**小时充满。

与其说传统燃油车加油方便，不如说是习惯了这种方式。秦的充电方式一旦养成新的习惯，就会成为更大的便捷。



办公室、家、停车场

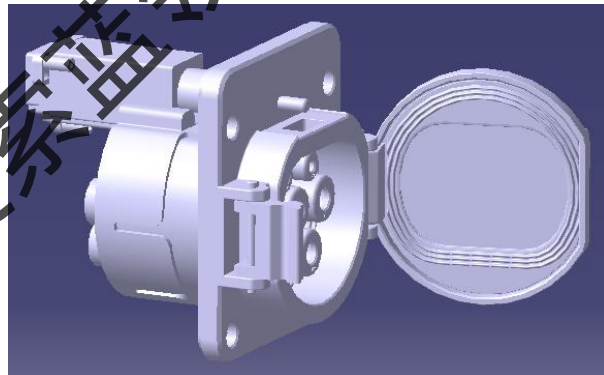
- 不管您是在家中休息，还是上班工作、或者休闲购物，只要在停车的位置找到220V三口插座电源，即可轻松给您的爱车充电；
- 如果在以上您经常停车位的位置找不到充电电源，南方电网将协助您安装配套充电桩。



技术原理解析

国标7芯慢充口

秦具有国标7芯慢充口，无需转换接口，可直接与家用三口插座相连进行充电。



OBC交直流高压转换模块

(On-Board Charger Assy)

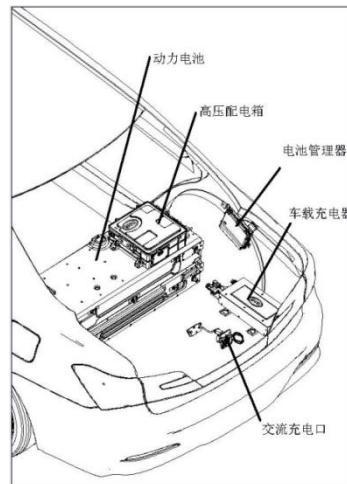
秦具有OBC电源管理系统模块，可轻松实现：

(1) 家用220V电源充电

将家用交流电转换为车内储能电池所需的直流电；

(2) 5小时充满

将家用220V低电压转换为更高的电压，从而实现充电速度更快，更安全。





6 续航里程 会不会很短？

每天上下班代步，纯电模式续航70km绰绰有余；
跑长途用混动模式，续航里程比燃油车更长。

获取更多资料，微信搜索蓝领星球



Build Your Dreams

成就梦想

解析：纯电模式下秦的续驶里程也有**70公里**，（超过70公里将自动切换至HEV模式）；HEV模式下续驶里程比传统燃油车要大；

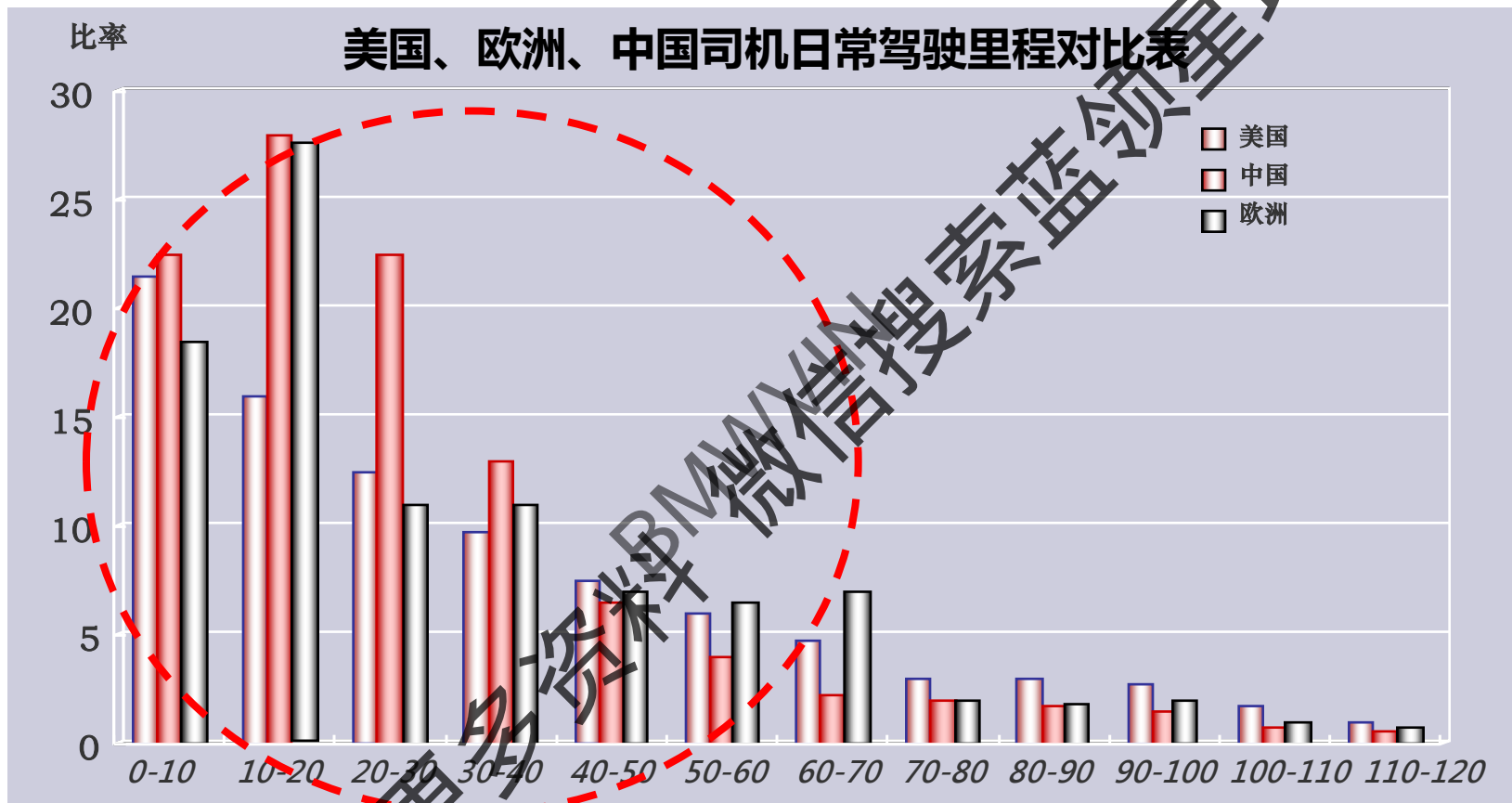


≤70km EV模式

≥70km 自动切换HEV模式

800KM

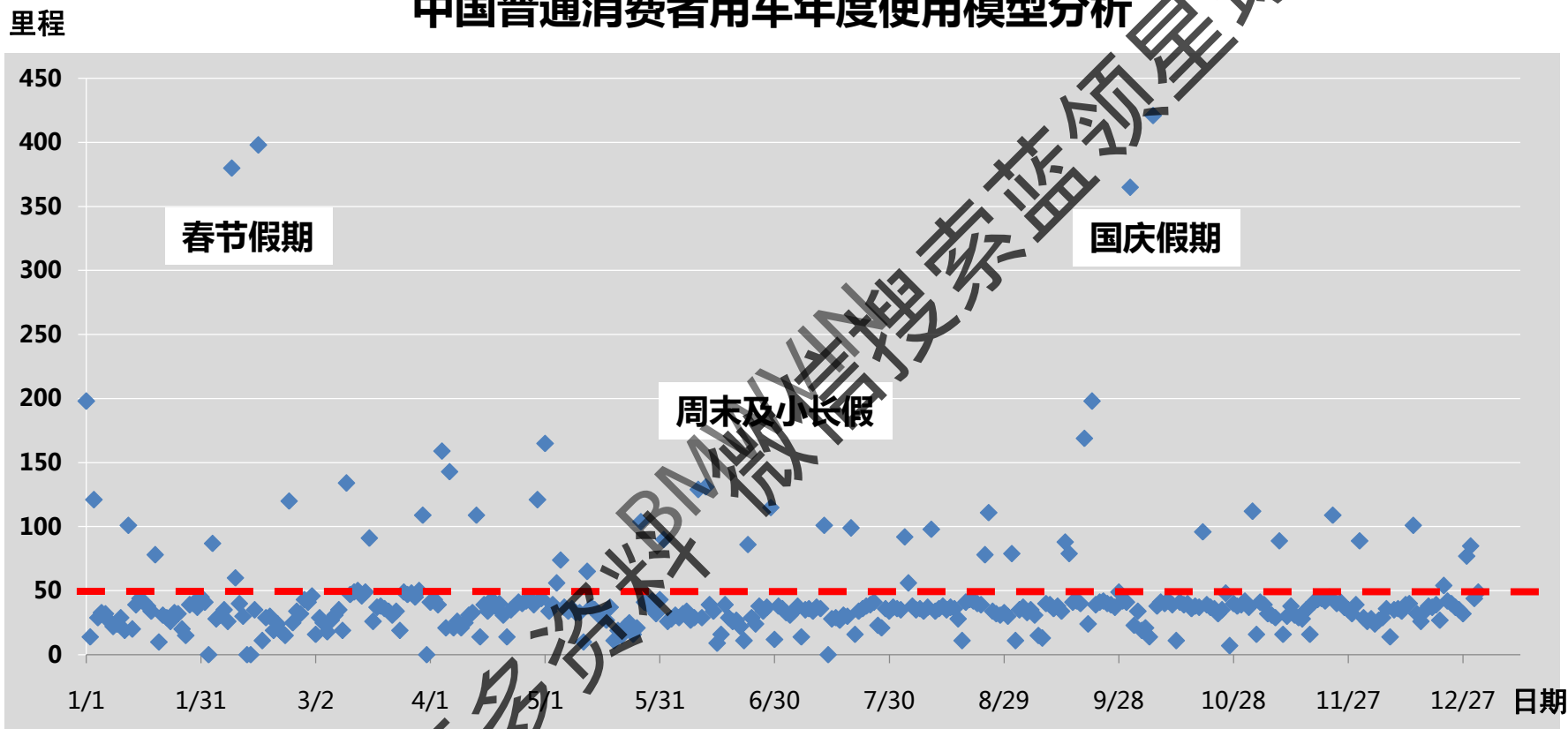
获取更多资料BMW微信搜索蓝领星球



根据对中国的调查，近90%的家庭用车日常驾驶里程约50公里，而比亚迪秦在纯电动模式综合工况下续航里程可达到70公里，满足绝大多数家庭用车日常驾驶里程需要。



中国普通消费者用车年度使用模型分析



根据中国消费者用车年度使用模型分析，年行驶里程约为**1.6万公里**。**工作日**的用车里程基本在**50公里**左右，比亚迪秦纯电动续航里程**70公里**可以完全保证工作日上下班使用，节假日可使用混合动力模式出行游玩，不依赖充电设施。



技术原理解析

秦的混动模式续航里程大于传统燃油车。

理由1

秦在混动模式下，始终保持有电机的介入工作，节省油电消耗量，因此能增加续航里程。

理由2

秦有能量回馈装置，在减速或刹车过程中会不断回收多余能量对电池进行充电，节约更多的能源，从而增加续航里程；





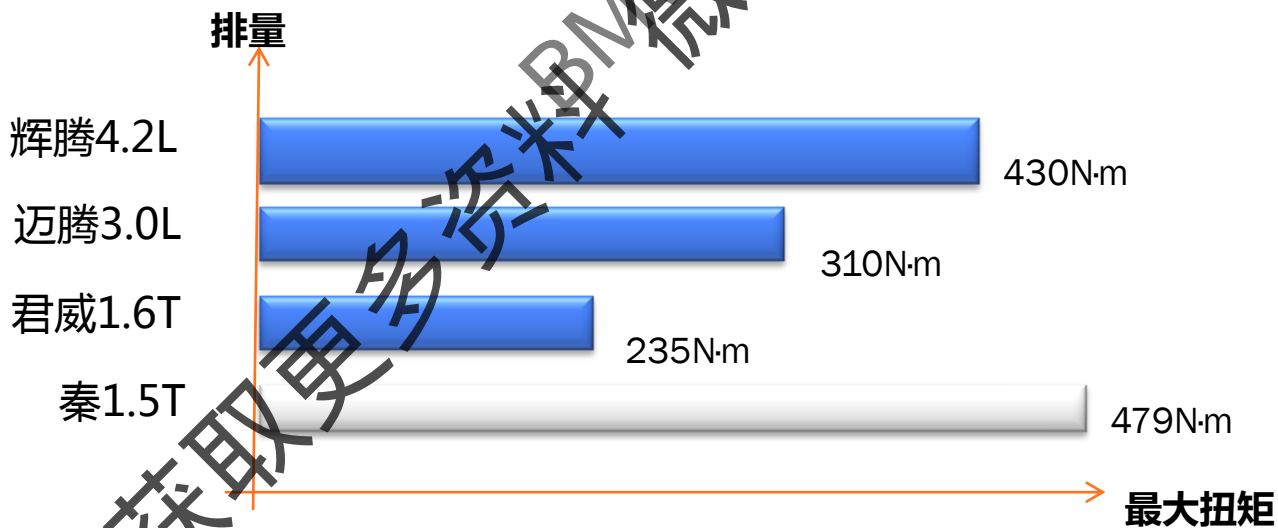
7 动力性能 够强劲吗？

秦的动力高于传统燃油车4.2L排量的水平，动力十足。

获取更多资料 微信搜索 蓝领星球



解析：秦的总功率217KW，总输出**扭矩达到479N.m**，高于**4.2L排量**的强劲动力，百公里加速达到**5.9S**。

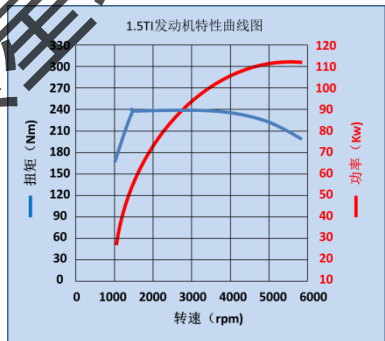




技术原理解析

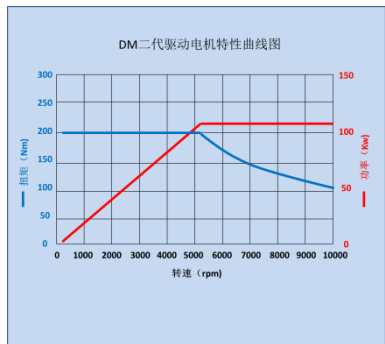
Ti+DCT

秦搭载了与速锐相同的1.5Ti涡轮增压+缸内直喷发动机，转速在5200rpm时达到最大功率113KW，转速在1750~3500rpm时最大扭矩达到240N·m。



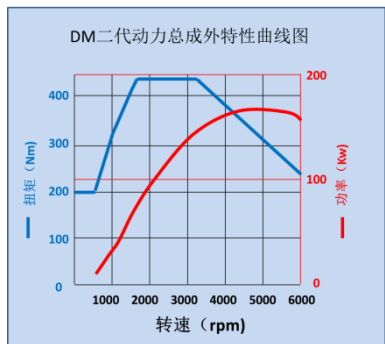
永磁电机

秦同时还搭载了比亚迪全新研发的高转速、大功率驱动电机，电机的最高转速可达12000转/分钟，最大功率达到110KW，在0-5200rpm能输出最大扭矩250N·m，结合起来更是动力十足。



叠加输出

在混合动力模式下，发动机和电机共同工作，能在1750-3500rpm爆发出总479N·m的最大扭矩，百公里加速仅为5.9秒，最高车速超过185km/h，相当于传统4.2L排量以上燃油车的动力。





8 秦的**油耗**是多少？

充满电时，纯电行驶，百公里电耗16度（折合约1.4L）；
混动行驶，工信部发布百公里油耗仅为1.6L；

获取更多资料，微信搜索蓝领星球



解析：

1、纯电行驶状态下：相当于1.4L/百公里

$$\frac{16\text{度/百公里} \times 0.7\text{元/度}}{8\text{元/升}} = 1.4\text{L/百公里}$$

(电费按照居民用电价0.7元/度 油费按照现有均价8元/升)

2、工信部测试的理论状态下：1.6L/百公里

3、实际综合行驶状态下：约5.5L/百公里左右





技术原理解析

秦1.6L 油耗按照国际标准测算

根据国标“GB/T 19753-2005轻型混合动力电动汽车能量消耗量试验方法”测量计算，公式如下：

$$\text{百公里油耗} = \frac{C \cdot 25}{25 + \text{纯电里程数}}$$

$$\text{百公里油耗} = 1.447 \text{升} \quad (\text{约} 1.6 \text{升})$$

- C 代表馈电情况下的燃油消耗量
- 25 代表欧标定义下的两次充电之间的平均行驶里程
- 纯电里程数是指在纯电状态下秦的行驶里程为70公里
- 1.447升为理想状态下纯理论值，加上实际环境影响数值大约为1.6升



9 “电用完”时行驶车况如何？

秦本身不会出现“电用完”的情况，电量不足时秦会自动转为低电保护模式，但是买电动车就是要享受它最突出的优势，还是要及时给秦充电。

获取更多资料，微信搜索蓝领星球

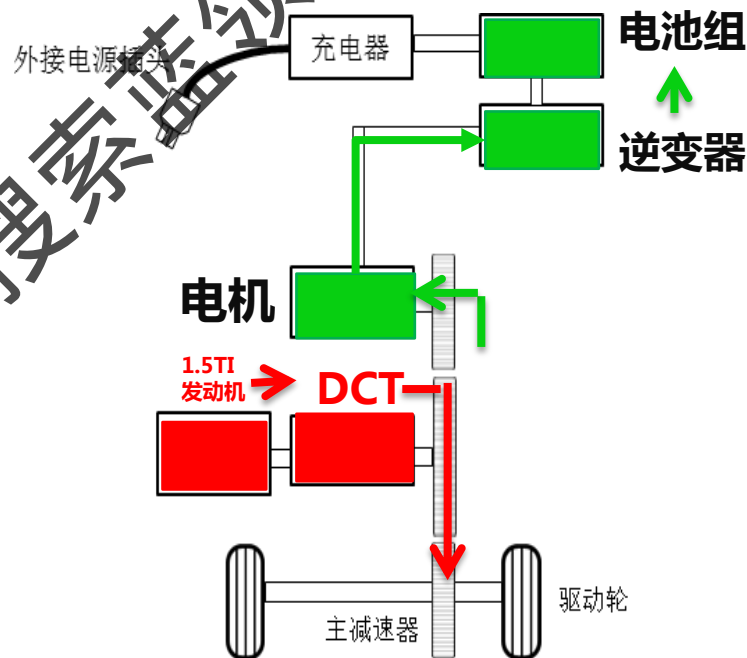
解析：

低电保护，回馈能量

- 电量低至5%-10%时，自动启动馈电保护模式，利用发动机的多余能量带动电机反向充电；
- 行驶过程中，不断回收制动过程中的多余能量，并储存到电池中。

“电用完”时（HEV极端情况）油耗也很省，只有紧急情况才出现

- 馈电应急模式：实际油耗和1.5L燃油车相当。





Build Your Dreams

成就梦想

买新能源车就是要享受电动车最突出的优势！



动力



油耗



静音

- 不充电怎么享受**5.9S**的极速动力？
- 不充电怎么享受**1.6L**的逆天油耗？
- 不充电怎么享受远离尘嚣的**舒适安静**？



技术原理解析

电液制动伺服控制

- 秦装配有先进的电液制动伺服控制系统，可以实现制动能量回收；
- 当IMA电机在制动、缓慢减速时，电控单元会发出相应指令使电机转为发电机再生发电工况，通过制动能量回收控制系统以电能形式向动力蓄电池充电。

低电自动馈电保护

秦有自动馈电保护模式，当电池电量低至5%-10%时会自动启动，利用发动机多余扭矩进行反向充电，并且维持到一定的电量以满足驾驶需求。

行驶模式	充电比例	电池电量状态
ECO经济模式	25%±3%	持续维持当前状态
SPO运动模式	70%±3%	持续维持当前状态



Build Your Dreams

成就梦想

2

绿净系统

比亚迪创新地将PM2.5监控、过滤和净化集成于空调系统。这是一个高频高效智能系统，每5秒检测并提醒空气状况；具有超强高效净化能力，可在4分钟内将PM2.5值由每立方米500微克降至12微克以下，迅速让车内重获清新，告别都市污浊。将搭载在S7及后续车型上。

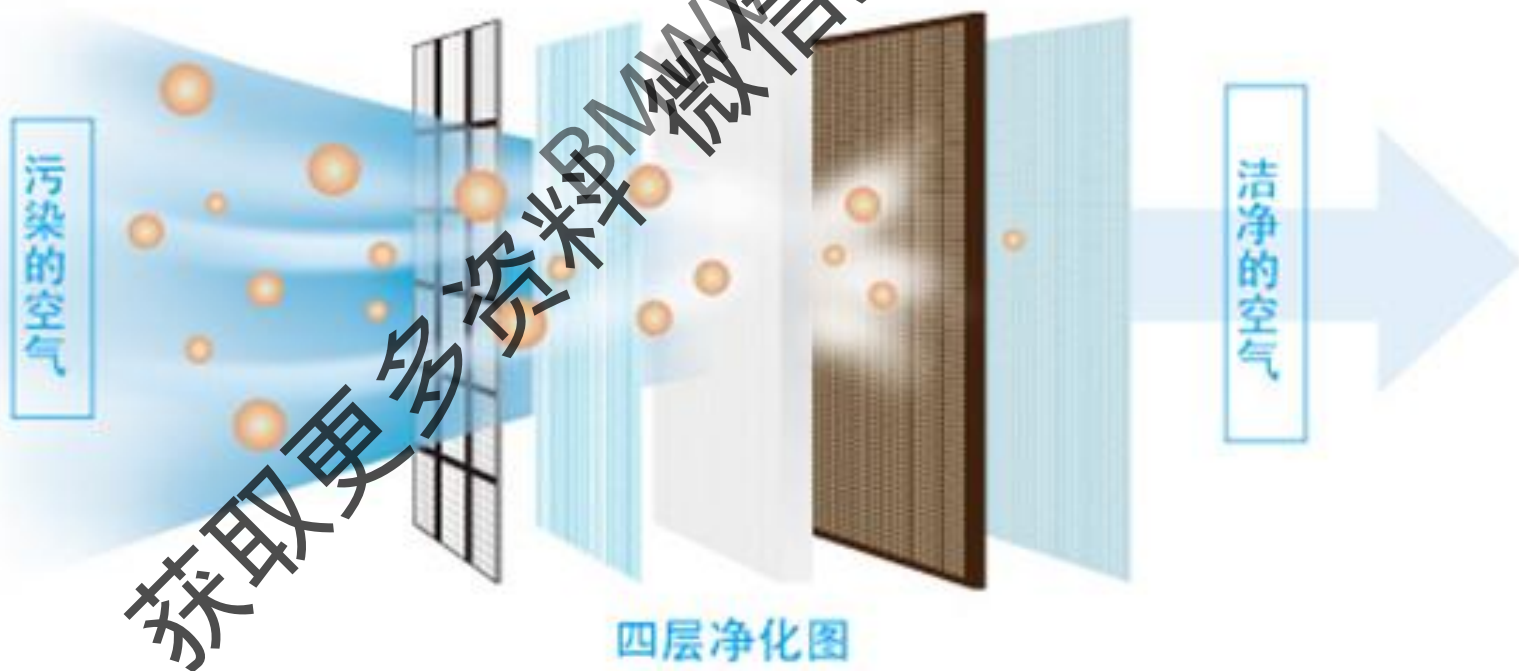




Build Your Dreams

成就梦想

比亚迪绿净技术，将空气经过4层净化和过滤，净化后的空气PM2.5值降到每立方米12微克以下，净化车内空气，全程清新享受。





Build Your Dreams

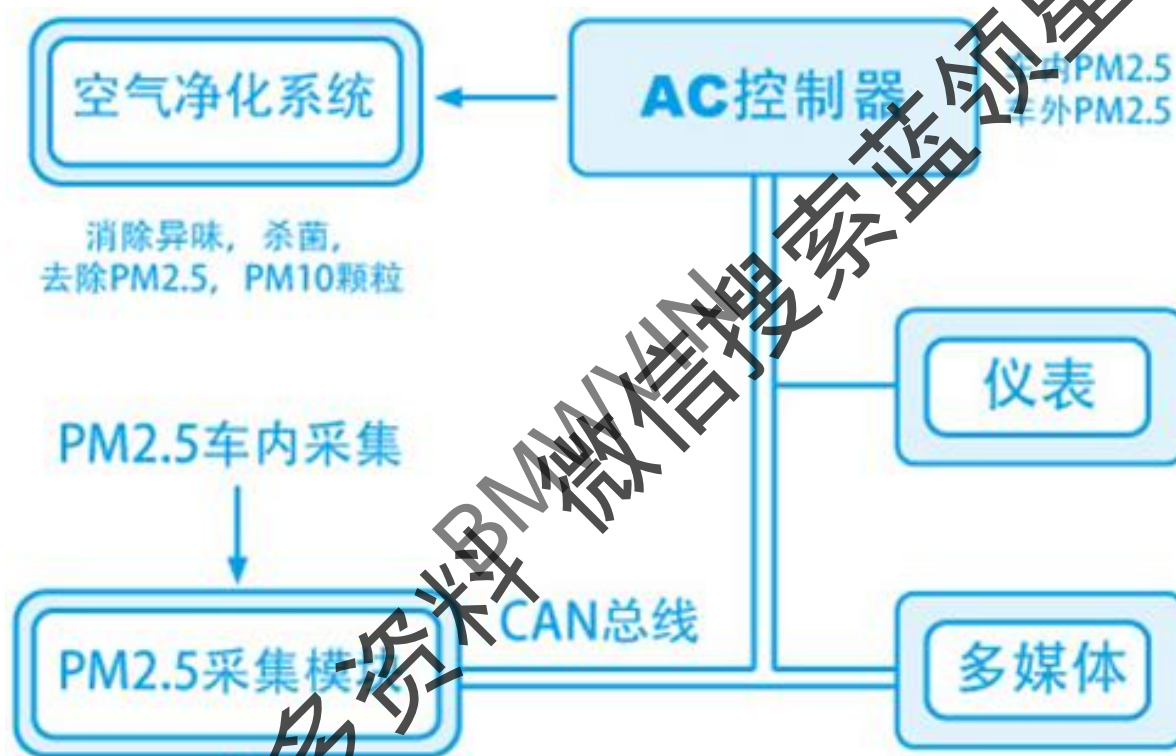
成就梦想



获取更多资料/微信搜索蓝领星球



工作原理：





Build Your Dreams

成就梦想

技术 · 品质 · 责任

获取更多资料 微信搜索 蓝领星球