

风机盘管机组

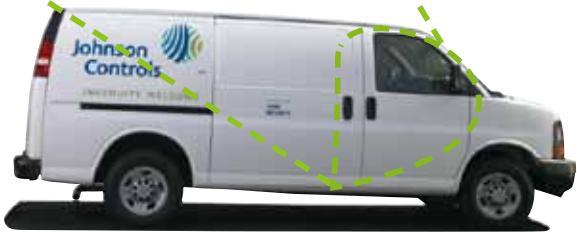
纳米级TiO₂ YGFC系列



获取更多资料 微信搜索蓝领星球

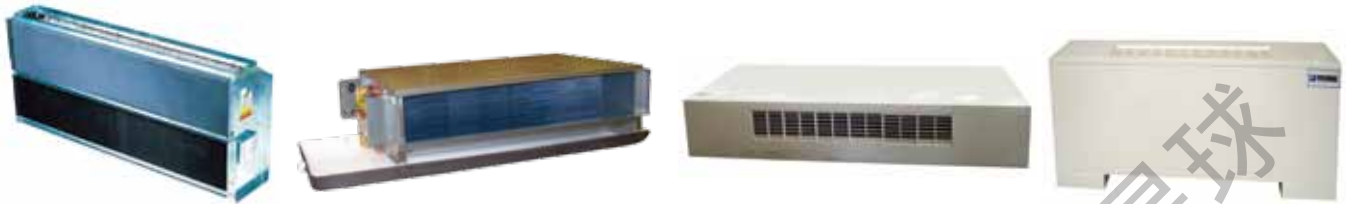
**综合的专业化服务，
专为您的业务需求量身定制**

我们关注您的业务需求，了解每个行业有其独特的要求。我们全方位的维护服务能满足您在经济和技术方面的所有需求，包括日常设备检查和预测性维护常规工作以及系统性能检测和每年的停工检修等。



YGFC风机盘管机组

YGFC系列风机盘管有吊顶暗装、立式暗装、吊顶明装、立式明装四大系列500多种型号供客户选择；风量从180m³/h到2400m³/h(高速档)；客户根据要求可选择高静压型的机组；设计和制造灵活性高，可以根据客户的要求定做。该产品不仅设计严谨，制造精心；款式新颖，结构先进；性能高效，噪音低，耗电少，安全可靠，而且维修安装方便。



设计特点

高效能

高效铝翅片表冷器采用铜管套波纹开缝片胀管，交叉散热型。可以选用二排、三排管式或三加一排管式，配以大风量低噪声风机强化传热，换热效率优良。表冷器允许的最大工作压力为1.6MPa。进、出水管接管为3/4圆锥内螺纹，凝结水排水管为3/4圆锥外螺纹。

运转宁静，节能

本公司机组均经过匹配优化，风机经过逐一校验，确保机组宁静高效地工作。风机采用镀锌钢板制离心式前曲叶轮。分水头采用黄铜压铸，水流分布均匀，水头损失降低很多。

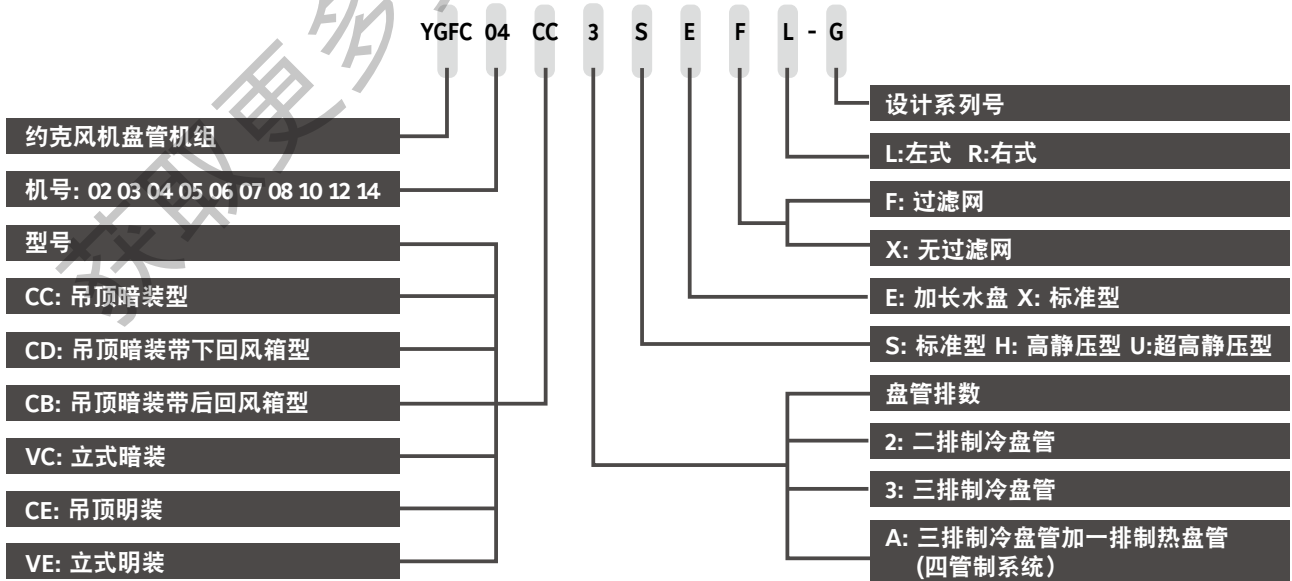
保养费用低

电机采用三速固定分组电容、进口高精度优质滚珠轴承，无须加油，自行润滑，噪音低，寿命长。电机中心轴均经调质和表面防腐蚀处理，经久耐用。

灵活性高/安装费用低

- 吊顶暗装(卧式暗装)风机盘管风机固定板与出风口法兰可互换位置，用户变换接管方向可自行改装，安装省时省力。
- 立式暗装风机盘管机组可靠墙安装在窗台下，客户可根据自己的喜好来装修房间，既舒适又美观。
- CE、VE型明装机组留有很大的维修空间，方便检修。
- 立式明装风机盘管可根据需要放于房间中的任一位置，造型美观，与家具浑然一体，节省装修材料，达到既舒适又装饰的目的。
- 吊顶明装风机盘管机组可直接吊装于天花板上。

机组命名 — YGFC04CC3SEFL-G



技术参数表

机组型号	风量(m³/h)			供冷能力(kW)		供暖能力(kW)	水流量(l/s)		水压降(kPa)		电机		噪声(dB(A))	机组净重(Kg)				
	高	中	低	全热量	显热量		供冷	供暖	供冷	供暖	输入功率(W)	数量		CC	CB/CD	CE/VE	VC	
二排管标准型(12Pa)	02-2S(H/U)	360	270(270/270)	190(180/190)	1.78	1.28	3.06	0.083	0.083	8.2	7.7	35(40/42)	1	37(40/41)	11	14	25	22
	03-2S(H/U)	520	410(440/390)	270(310/270)	2.74	1.95	4.82	0.129	0.129	16.6	14.0	40(59/63)	1	38.5(42/43.5)	14	18	31	23
	04-2S(H/U)	690	520(535/530)	350(370/360)	3.72	2.80	6.20	0.179	0.179	23.2	20.6	62(74/78)	1	41(44/46)	16	20	34	27
	05-2S(H/U)	870	660(660/700)	440(440/530)	4.01	3.19	7.03	0.196	0.196	11.0	9.1	76(88/93)	1	43(45/47)	17	21	34	28
高静压型(30Pa)	06-2S(H/U)	1030	750(790/800)	500(540/580)	4.80	3.81	8.56	0.233	0.233	15.6	12.5	97(111/122)	1	45(47/49)	19	24	36	31
	07-2S(H/U)	1170	860(910/850)	700(620/590)	5.75	4.47	9.86	0.277	0.277	33.5	21.0	123(129/154)	1	46(48.5/49)	22	27	39	41
	08-2S(H/U)	1360	1030(1135/1200)	640(810/860)	7.11	5.44	12.22	0.343	0.343	17.9	16.8	140(154/172)	2	46(48/50)	27	33	47	43
超高静压型(50Pa)	10-2S(H/U)	1740	1310(1310/1380)	870(870/920)	8.57	6.73	15.12	0.418	0.418	26.7	18.6	154(178/205)	2	48(50/51)	29	35	50	45
	12-2S(H/U)	2040	1560(1560/1700)	1040(1040/1180)	10.30	8.12	17.07	0.497	0.497	40.5	32.1	194(215/248)	2	50(52/53)	33	42	55	51
	14-2S(H/U)	2400	1830(1830/1850)	1220(1220/1360)	12.08	9.45	20.01	0.589	0.589	58.0	45.2	228(257/300)	2	51(53.5/54)	38	47	61	60
三排管标准型(12Pa)	02-3S(H/U)	350	270(270/270)	190(170/190)	2.13	1.44	3.48	0.104	0.104	12.5	10.5	34(40/40)	1	36.5(38.5/41)	12	15	26	23
	03-3S(H/U)	520	390(430/380)	260(300/270)	3.26	2.26	5.32	0.158	0.158	25.8	21.2	39(58/60)	1	37.5(40.5/43)	15	19	32	25
	04-3S(H/U)	680	520(520/530)	340(360/360)	4.17	3.01	6.68	0.201	0.201	18.8	15.4	61(71/75)	1	40.5(43/45)	17	21	35	28
	05-3S(H/U)	850	640(640/680)	430(430/500)	4.84	3.57	7.84	0.233	0.233	20.0	16.5	75(83/90)	1	42(44/46)	18	22	35	29
高静压型(30Pa)	06-3S(H/U)	1020	730(770/780)	485(530/540)	5.81	4.32	9.38	0.283	0.283	33.3	25.9	94(108/118)	1	45(46/48.5)	20	25	38	32
	07-3S(H/U)	1170	850(910/840)	590(600/580)	6.28	4.77	10.61	0.303	0.303	23.4	18.7	121(129/150)	1	45.5(48.5/49)	23	28	40	42
	08-3S(H/U)	1360	1000(1120/1150)	640(780/840)	7.92	5.85	12.79	0.386	0.386	29.9	24.5	134(150/170)	2	46(47/50)	28	34	49	44
超高静压型(50Pa)	10-3S(H/U)	1710	1290(1290/1320)	860(860/900)	9.07	7.13	15.91	0.440	0.440	17.5	14.5	152(171/200)	2	47.5(49/51)	31	37	52	46
	12-3S(H/U)	2040	1530(1530/1620)	1020(1020/1130)	11.12	8.23	18.38	0.540	0.540	28.4	23.4	189(210/245)	2	49(51/53)	35	44	57	53
	14-3S(H/U)	2380	1790(1790/1800)	1190(1190/1320)	12.94	9.86	21.74	0.627	0.627	42.0	33.1	226(252/295)	2	51(52/54)	40	49	64	63
四管制标准型(12Pa)	02-AS(H/U)	340	270(270/270)	170(170/180)	2.03	1.38	1.63	0.095	0.032	11.5	3.9	34(40/40)	1	36.5(38.5/41)	13	16	28	24
	03-AS(H/U)	500	350(420/380)	240(300/260)	3.08	2.15	2.49	0.147	0.049	23.3	7.6	39(58/60)	1	37.5(40.5/43)	16	20	34	27
	04-AS(H/U)	670	480(520/520)	310(352/350)	3.98	2.90	3.04	0.194	0.065	16.4	13.4	61(71/75)	1	40.5(43/45)	18	22	37	29
	05-AS(H/U)	820	620(620/640)	420(420/480)	4.56	3.38	3.52	0.224	0.075	19.8	14.4	75(83/88)	1	42(44/46)	19	23	37	31
高静压型(30Pa)	06-AS(H/U)	1010	720(760/760)	480(520/520)	5.56	4.17	4.40	0.272	0.091	29.5	22.4	94(108/118)	1	45(46/48)	21	26	40	35
	07-AS(H/U)	1160	840(900/830)	560(590/580)	6.01	4.60	4.93	0.292	0.097	21.2	35.6	121(129/150)	1	45.5(48.5/49)	24	29	43	45
	08-AS(H/U)	1350	990(1080/1100)	640(780/820)	7.62	5.67	6.11	0.366	0.122	28.0	50.3	134(150/170)	2	46(47/50)	29	35	52	47
超高静压型(50Pa)	10-AS(H/U)	1680	1270(1270/1300)	850(850/880)	8.60	6.82	6.66	0.415	0.138	16.1	11.7	152(171/200)	2	47.5(49/50)	33	39	55	49
	12-AS(H/U)	2000	1500(1500/1550)	1000(1000/1100)	10.56	7.86	8.06	0.512	0.171	25.1	18.6	189(210/245)	2	49(51/52)	37	46	61	56
	14-AS(H/U)	2330	1750(1750/1750)	1160(1160/1280)	12.34	9.44	9.66	0.598	0.199	38.3	27.8	226(252/295)	2	51(52/53)	42	51	68	67

风机	型式	离心前向多翼
电机	型式	电容运转式单相感应电动机
盘管	进出水管径	Rc 3/4"
	允许最大工作压力	1.6MPa
水盘	翅片型式	双曲开缝片
	出水管径	R ₂ 3/4"
型式	一次冲压成形+静电喷涂	

供冷全/显热、供暖能力的修正系数：

型号	2	3	4	5	6	7	8	10	12	14	
CB/CD	0.97										
VC	二排管	0.97	0.9	0.92	0.95	0.97	0.96	0.86	0.89	0.87	0.88
	三排管	0.94	0.91	0.92	0.93	0.95	0.96	0.87	0.88	0.86	0.88
CE/VE	二排管	1.12	1.04	0.98	1.07	0.98	0.93	1.02	0.98	0.96	1.04
	三排管	1.01	1.12	1	0.99	0.96	0.96	0.98	1.02	0.95	0.97

注：1. 输入功率与噪声括号内值为高静压型机组和超高静压型机组的数据；

2. 以上供冷能力基于工况：进风干球27℃，湿球温度19.5℃，进水温度7℃，进出水温差5℃；

3. 以上供暖能力基于工况：进风干球21℃，进水温度60℃，水流量与制冷工况相同；

4. 以上表中风量、供冷全/显热量、供暖能力均基于CC型机组。

对于VC/CB/CD型机组相应数据需乘以修正系数(风量的修正系数为0.95，供冷全/显热、供暖能力的修正系数请参阅上表)。

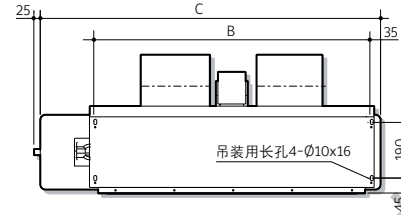
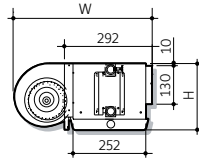
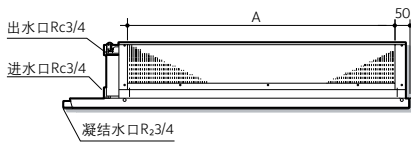
CE/VE型机组的风量同CC型。

5. 机组左右式现场可调，但调换后冷、热量需乘以修正系数0.9-0.95(二排管制冷/制热为0.95，三排管制冷/制热、四管制制冷为0.9)。

6. 四管制机组的热水管进出水管径为Rc1/2"。

尺寸

吊顶暗装型

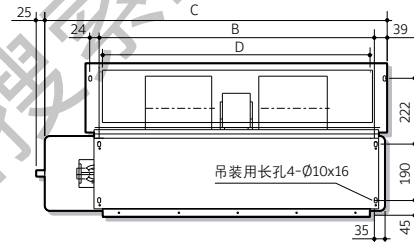
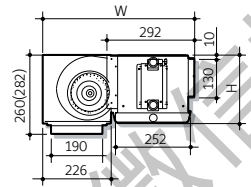
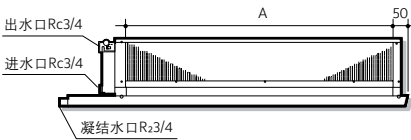


型号	A	B	C(长)	C*(长)	W(宽)	H(高)	出风口尺寸(mm x mm)
YGFC-02CC-2(3)-S(H/U)	435	465	730	830	470	233	485 x 130
YGFC-03CC-2(3)-S(H/U)	585	615	830	930	470	233	635 x 130
YGFC-04CC-2(3)-S(H/U)	665	695	930	1030	470	233	715 x 130
YGFC-05CC-2(3)-S(H/U)	725	755	1030	1150	470	233	775 x 130
YGFC-06CC-2(3)-S(H/U)	825	855	1150	1250	470	233	875 x 130
YGFC-07CC-2(3)-S(H/U)	1005	1035	1350	1450	473(485)	233(255)	1055 x 130
YGFC-08CC-2(3)-S(H/U)	1205	1235	1450	1550	470	233	1255 x 130
YGFC-10CC-2(3)-S(H/U)	1255	1285	1550	1650	470	233	1305 x 130
YGFC-12CC-2(3)-S(H/U)	1505	1535	1750	1850	470	233	1555 x 130
YGFC-14CC-2(3)-S(H/U)	1755	1785	2050	2150	473(485)	233(255)	1805 x 130

注:

1. 面向出风口观察, 配管在左边即为左式机组, 反之则为右式机组;
2. C*为加长型凝结水盘尺寸(供选)。
3. 07和14机组的宽度和高度列中括号内数据为U型机尺寸。

吊顶暗装带下回风箱型

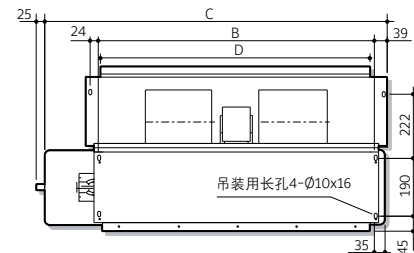
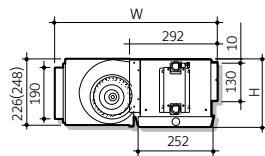
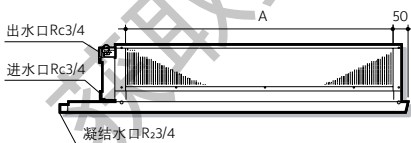


型号	A	B	C(长)	C*(长)	D	W(宽)	H(高)	出风口尺寸(mm x mm)
YGFC-02CD-2(3)-S(H/U)	435	465	740	840	431	507	233	485 x 130
YGFC-03CD-2(3)-S(H/U)	585	615	840	940	581	507	233	635 x 130
YGFC-04CD-2(3)-S(H/U)	665	695	940	1040	661	507	233	715 x 130
YGFC-05CD-2(3)-S(H/U)	725	755	1040	1160	721	507	233	775 x 130
YGFC-06CD-2(3)-S(H/U)	825	855	1160	1260	821	507	233	875 x 130
YGFC-07CD-2(3)-S(H/U)	1005	1035	1360	1460	1001	507	233(255)	1055 x 130
YGFC-08CD-2(3)-S(H/U)	1205	1235	1460	1560	1201	507	233	1255 x 130
YGFC-10CD-2(3)-S(H/U)	1255	1285	1560	1660	1251	507	233	1305 x 130
YGFC-12CD-2(3)-S(H/U)	1505	1535	1760	1860	1501	507	233	1555 x 130
YGFC-14CD-2(3)-S(H/U)	1755	1785	2060	2160	1751	507	233(255)	1805 x 130

注:

1. 面向出风口观察, 配管在左边即为左式机组, 反之则为右式机组。
2. C*为加长型凝结水盘尺寸(供选)。
3. 后回风与下回风可根据现场需要改装。
4. 过滤网滑道为标配, 过滤网供选。
5. 07和14机组的高度列中括号内数据为U型机尺寸。
6. 图中括号内数据为07和14机组U型机的尺寸。

吊顶暗装带后回风箱型



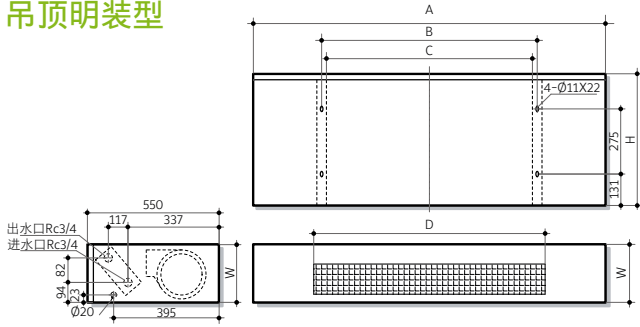
型号	A	B	C(长)	C*(长)	D	W(宽)	H(高)	出风口尺寸(mm x mm)
YGFC-02CB-2(3)-S(H/U)	435	465	740	840	431	541	233	485 x 130
YGFC-03CB-2(3)-S(H/U)	585	615	840	940	581	541	233	635 x 130
YGFC-04CB-2(3)-S(H/U)	665	695	940	1040	661	541	233	715 x 130
YGFC-05CB-2(3)-S(H/U)	725	755	1040	1160	721	541	233	775 x 130
YGFC-06CB-2(3)-S(H/U)	825	855	1160	1260	821	541	233	875 x 130
YGFC-07CB-2(3)-S(H/U)	1005	1035	1360	1460	1001	541	233(255)	1055 x 130
YGFC-08CB-2(3)-S(H/U)	1205	1235	1460	1560	1201	541	233	1255 x 130
YGFC-10CB-2(3)-S(H/U)	1255	1285	1560	1660	1251	541	233	1305 x 130
YGFC-12CB-2(3)-S(H/U)	1505	1535	1760	1860	1501	541	233	1555 x 130
YGFC-14CB-2(3)-S(H/U)	1755	1785	2060	2160	1751	541	233(255)	1805 x 130

注:

1. 面向出风口观察, 配管在左边即为左式机组, 反之则为右式机组;
2. C*为加长凝结水盘机组的长度。
3. 后回风与下回风可根据现场需要改装。
4. 过滤网滑道为标配, 过滤网供选。
5. 07和14机组的高度列中括号内数据为U型机尺寸。
6. 图中括号内数据为07和14机组U型机的尺寸。

尺寸(续)、电气接线图

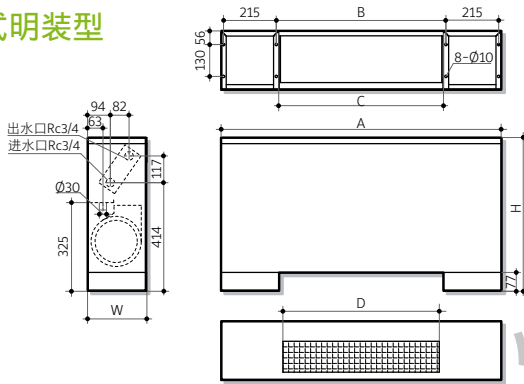
吊顶明装型



型号	A(长)	B	C	D	W(宽)	H(高)
YGFC-02CE-2(3)-S(H)	970	524	500	484	242	550
YGFC-03CE-2(3)-S(H)	1160	714	690	726	242	550
YGFC-04CE-2(3)-S(H)	1260	814	790	726	242	550
YGFC-05CE-2(3)-S(H)	1260	814	790	726	242	550
YGFC-06CE-2(3)-S(H)	1370	924	900	847	242	550
YGFC-07CE-2(3)-S(H)	1470	1024	1000	968	242	550
YGFC-08CE-2(3)-S(H)	1770	1324	1300	1329	242	550
YGFC-10CE-2(3)-S(H)	1870	1424	1400	1329	242	550
YGFC-12CE-2(3)-S(H)	2070	1624	1600	1570	242	550
YGFC-14CE-2(3)-S(H)	2310	1864	1840	1811	242	550

注: 1. 面向出风口观察, 配管在左边即为左式机组, 反之则为右式机组。
2. CE无加长水盘型, 过滤网为标配。

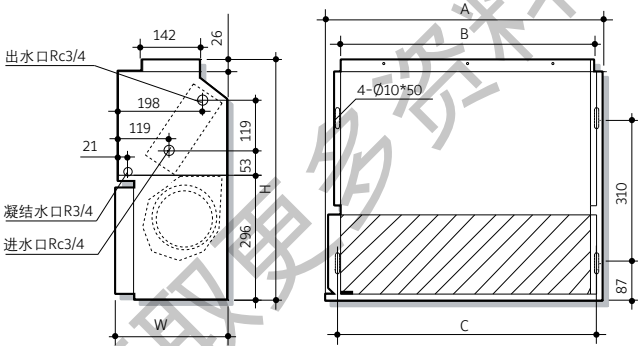
立式明装型



型号	A(长)	B	C	D	W(宽)	H(高)
YGFC-02VE-2(3)-S(H)	970	520	500	484	242	627
YGFC-03VE-2(3)-S(H)	1160	710	690	726	242	627
YGFC-04VE-2(3)-S(H)	1260	810	790	726	242	627
YGFC-05VE-2(3)-S(H)	1260	810	790	726	242	627
YGFC-06VE-2(3)-S(H)	1370	920	900	847	242	627
YGFC-07VE-2(3)-S(H)	1470	1020	1000	968	242	627
YGFC-08VE-2(3)-S(H)	1770	1320	1300	1329	242	627
YGFC-10VE-2(3)-S(H)	1870	1420	1400	1329	242	627
YGFC-12VE-2(3)-S(H)	2070	1620	1600	1570	242	627
YGFC-14VE-2(3)-S(H)	2310	1860	1840	1811	242	627

注: 1. 面向出风口观察, 配管在左边即为左式机组, 反之则为右式机组。
2. VE无加长水盘型, 过滤网为标配。

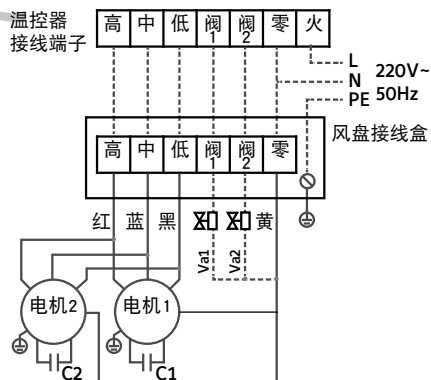
立式暗装型



型号	A(长)	B	C	W(宽)	H(高)	风口尺寸
YGFC-02VC-2(3)-S(H)	655	595	625	263	549	595 x 142
YGFC-03VC-2(3)-S(H)	755	695	725	263	549	695 x 142
YGFC-04VC-2(3)-S(H)	855	795	825	263	549	795 x 142
YGFC-05VC-2(3)-S(H)	937	877	907	263	549	877 x 142
YGFC-06VC-2(3)-S(H)	1075	1015	1045	263	549	1015 x 142
YGFC-07VC-2(3)-S(H)	1255	1195	1225	263	549	1195 x 142
YGFC-08VC-2(3)-S(H)	1375	1315	1345	263	549	1315 x 142
YGFC-10VC-2(3)-S(H)	1475	1415	1445	263	549	1415 x 142
YGFC-12VC-2(3)-S(H)	1675	1615	1645	263	549	1615 x 142
YGFC-14VC-2(3)-S(H)	1915	1855	1885	263	549	1885 x 142

注: 1. 面向出风口观察, 配管在左边即为左式机组, 反之则为右式机组。
2. VC无加长水盘型, 过滤网滑道为标配, 过滤网供选。

电路图



警告: 注意正确接线, 否则可能烧坏电机。

注: 1. 虚线部分为现场用户接线
2. Va1是冷水阀, Va2是热水阀。两管制机组无热水阀。
3. YGFC02-07有一个电机, YGFC08-14有两个电机。

可选配件-水路控制系统

水路控制系统

两通或三通开/关型水路控制系统包括电动执行器，阀及相关组件。该控制系统由工厂直接安装在带加长水盘的YGFC机组上，通过控制冷水或热水系统的开启与关闭来实现室内温度的自动调节。

安装方便

- 现场只需连接水管及电源，即可投入使用

安装成本低

- 无需另购阀门及相关组件
- 不需要现场安装控制阀及相关组件

设计紧凑

- 充分利用加长水盘空间，不需要改变机组尺寸



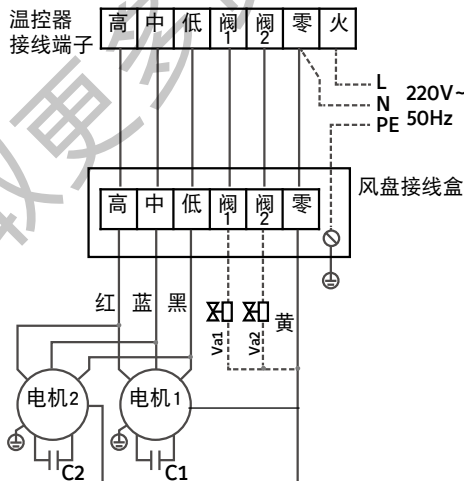
产品特性

水路控制系统类型	阀							执行器		
	类型	阀体尺寸	管连接尺寸	管中心距(mm)	Kv	额定关断压力(kPa)	公称压力	类型	电源	控制方式
两通水路控制系统 - 两管制	VG4420 (两通阀)	DN20	3/4" 内螺纹连接	-	2.5	340	1.6MPa	VA7010-8503	230VAC	开/关
两通水路控制系统 - 四管制		DN20 (供冷) DN15 (供暖)	3/4" (供冷) 1/2" (供暖) 内螺纹连接	- -	2.5 2.1					
三通水路控制系统 - 两管制	VG4520 (带旁通的三通阀)	DN20	3/4" 外螺纹连接	50	2.5	340 (控制口)				
三通水路控制系统 - 四管制		DN20 (供冷) DN15 (供暖)	3/4" (供冷) 1/2" (供暖) 外螺纹连接	50 40	2.5 2.1	170 (旁通口)				

备注:

1. 阀体连接类型：外螺纹连接或内螺纹连接
(标准锥管螺纹，等同于BSP Taper, ISO R7/1, BS 21, DIN 2999, GB/T 7306.2标准)
2. 阀体材质：黄铜
3. 请参考详细的两通阀、三通阀和执行器资料

电路图



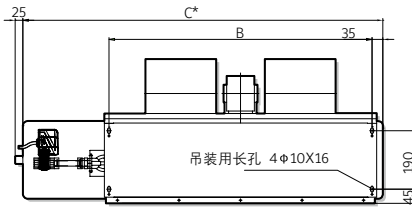
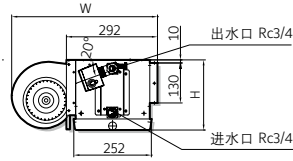
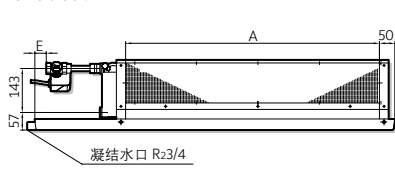
备注:

1. 虚线部分为现场用户接线
2. Va1是冷水阀，Va2是热水阀。两管制机组无热水阀。
3. YGFC02-07有一个电机，YGFC08-14有两个电机。

可选配件-水路控制系统

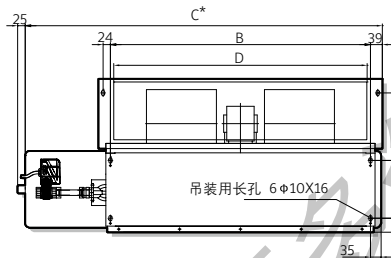
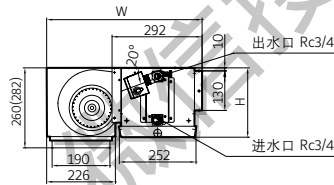
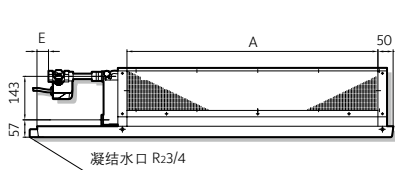
两通水路控制系统

吊顶暗装型



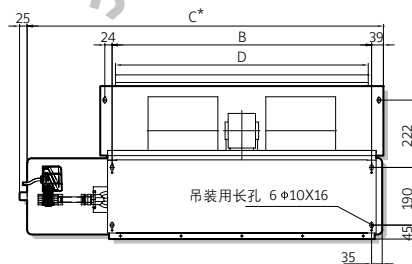
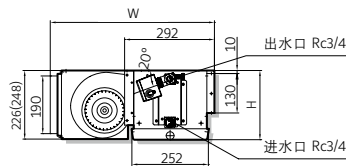
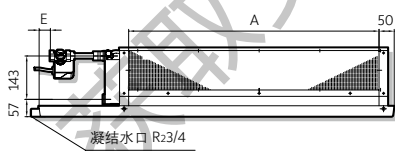
Model	A(长)	B	C*	E	W(宽)	H(高)
YGFC-02CC-2(3)-S(H/U)	435	465	830	102	470	233
YGFC-03CC-2(3)-S(H/U)	585	615	930	52	470	233
YGFC-04CC-2(3)-S(H/U)	665	695	1030	72	470	233
YGFC-05CC-2(3)-S(H/U)	725	755	1150	132	470	233
YGFC-06CC-2(3)-S(H/U)	825	855	1250	132	470	233
YGFC-07CC-2(3)-S(H/U)	1005	1035	1450	152	473(485)	233(255)
YGFC-08CC-2(3)-S(H/U)	1205	1235	1550	52	470	233
YGFC-10CC-2(3)-S(H/U)	1255	1285	1650	102	470	233
YGFC-12CC-2(3)-S(H/U)	1505	1535	1850	52	470	233
YGFC-14CC-2(3)-S(H/U)	1755	1785	2150	102	473(485)	233(255)

吊顶暗装带下回风箱



Model	A(长)	B	C*	D	E	W(宽)	H(高)
YGFC-02CD-2(3)-S(H/U)	435	465	840	431	102	507	233
YGFC-03CD-2(3)-S(H/U)	585	615	940	581	52	507	233
YGFC-04CD-2(3)-S(H/U)	665	695	1040	661	72	507	233
YGFC-05CD-2(3)-S(H/U)	725	755	1160	721	132	507	233
YGFC-06CD-2(3)-S(H/U)	825	855	1260	821	132	507	233
YGFC-07CD-2(3)-S(H/U)	1005	1035	1460	1001	152	507	233(255)
YGFC-08CD-2(3)-S(H/U)	1205	1235	1560	1201	52	507	233
YGFC-10CD-2(3)-S(H/U)	1255	1285	1660	1251	102	507	233
YGFC-12CD-2(3)-S(H/U)	1505	1535	1860	1501	52	507	233
YGFC-14CD-2(3)-S(H/U)	1755	1785	2160	1751	102	507	233(255)

吊顶暗装带后回风箱

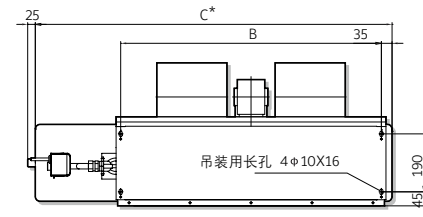
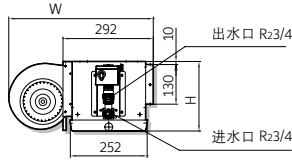
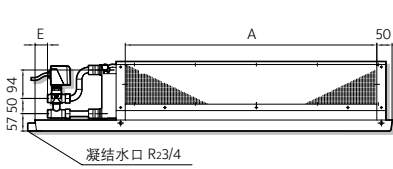


Model	A(长)	B	C*	D	E	W(宽)	H(高)
YGFC-02CB-2(3)-S(H/U)	435	465	840	431	102	541	233
YGFC-03CB-2(3)-S(H/U)	585	615	940	581	52	541	233
YGFC-04CB-2(3)-S(H/U)	665	695	1040	661	72	541	233
YGFC-05CB-2(3)-S(H/U)	725	755	1160	721	132	541	233
YGFC-06CB-2(3)-S(H/U)	825	855	1260	821	132	541	233
YGFC-07CB-2(3)-S(H/U)	1005	1035	1460	1001	152	541	233(255)
YGFC-08CB-2(3)-S(H/U)	1205	1235	1560	1201	52	541	233
YGFC-10CB-2(3)-S(H/U)	1255	1285	1660	1251	102	541	233
YGFC-12CB-2(3)-S(H/U)	1505	1535	1860	1501	52	541	233
YGFC-14CB-2(3)-S(H/U)	1755	1785	2160	1751	102	541	233(255)

可选配件-水路控制系统

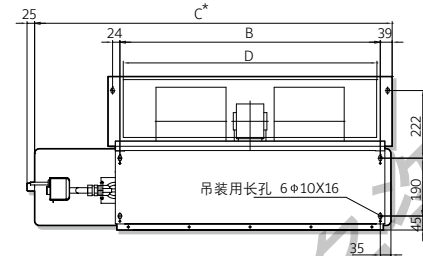
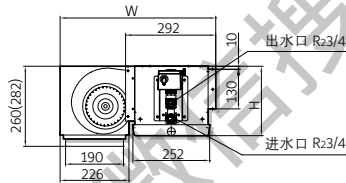
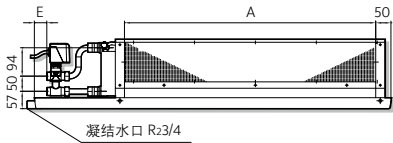
三通水路控制系统

吊顶暗装型



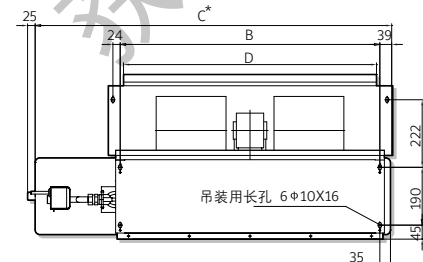
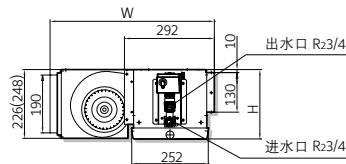
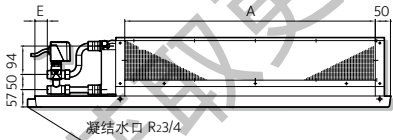
Mode	A(长)	B	C*	E	W(宽)	H(高)
YGFC-02CC-2(3)-S(H/U)	435	465	830	102	470	233
YGFC-03CC-2(3)-S(H/U)	585	615	930	52	470	233
YGFC-04CC-2(3)-S(H/U)	665	695	1030	72	470	233
YGFC-05CC-2(3)-S(H/U)	725	755	1150	132	470	233
YGFC-06CC-2(3)-S(H/U)	825	855	1250	132	470	233
YGFC-07CC-2(3)-S(H/U)	1005	1035	1450	152	473(485)	233(255)
YGFC-08CC-2(3)-S(H/U)	1205	1235	1550	52	470	233
YGFC-10CC-2(3)-S(H/U)	1255	1285	1650	102	470	233
YGFC-12CC-2(3)-S(H/U)	1505	1535	1850	52	470	233
YGFC-14CC-2(3)-S(H/U)	1755	1785	2150	102	473(485)	233(255)

吊顶暗装带回风箱型



Mode	A(长)	B	C*	D	E	W(宽)	H(高)
YGFC-02CD-2(3)-S(H/U)	435	465	840	431	102	507	233
YGFC-03CD-2(3)-S(H/U)	585	615	940	581	52	507	233
YGFC-04CD-2(3)-S(H/U)	665	695	1040	661	72	507	233
YGFC-05CD-2(3)-S(H/U)	725	755	1160	721	132	507	233
YGFC-06CD-2(3)-S(H/U)	825	855	1260	821	132	507	233
YGFC-07CD-2(3)-S(H/U)	1005	1035	1460	1001	152	507	233(255)
YGFC-08CD-2(3)-S(H/U)	1205	1235	1560	1201	52	507	233
YGFC-10CD-2(3)-S(H/U)	1255	1285	1660	1251	102	507	233
YGFC-12CD-2(3)-S(H/U)	1505	1535	1860	1501	52	507	233
YGFC-14CD-2(3)-S(H/U)	1755	1785	2160	1751	102	507	233(255)

吊顶暗装带回风箱型



Mode	A(长)	B	C*	D	E	W(宽)	H(高)
YGFC-02CB-2(3)-S(H/U)	435	465	840	431	102	541	233
YGFC-03CB-2(3)-S(H/U)	585	615	940	581	52	541	233
YGFC-04CB-2(3)-S(H/U)	665	695	1040	661	72	541	233
YGFC-05CB-2(3)-S(H/U)	725	755	1160	721	132	541	233
YGFC-06CB-2(3)-S(H/U)	825	855	1260	821	132	541	233
YGFC-07CB-2(3)-S(H/U)	1005	1035	1460	1001	152	541	233(255)
YGFC-08CB-2(3)-S(H/U)	1205	1235	1560	1201	52	541	233
YGFC-10CB-2(3)-S(H/U)	1255	1285	1660	1251	102	541	233
YGFC-12CB-2(3)-S(H/U)	1505	1535	1860	1501	52	541	233
YGFC-14CB-2(3)-S(H/U)	1755	1785	2160	1751	102	541	233(255)

备注:

1. 水路控制系统应用在四管制风机盘管时，冷水管和热水管的中心距为44mm
2. C*为加长凝结水盘机组的长度
3. 07和14机组的宽度和高度列中括号内数据为U型机尺寸。
4. 图中括号内数据为07和14机组U型机的尺寸。

可选配件 - TiO₂健康空气杀菌器

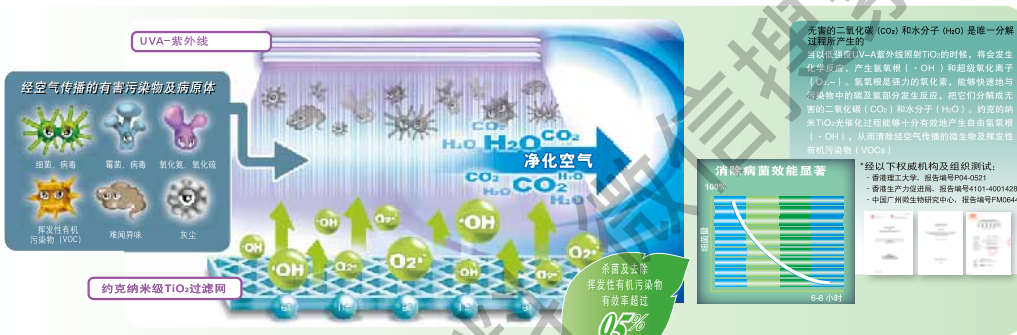
业界领先的技术 — 纳米级二氧化钛(TiO₂)健康空气杀菌及净化设备(选项)

约克纳米级TiO₂健康空气杀菌与净化技术，能氧化、分解空气中的有害物质、有效杀灭几乎所有空气中传播的细菌和病菌、确保安全高效去除异味、有害微生物以及其它所有有害物质：

- 生物污染物 — 细菌、病菌...
- 有机污染物 — 易挥发的有机混合物(VOCs)，甲醛，苯，等等...
- 霉菌、真菌，等等...
- 无机的气态污染物 — NOx, SOx...
- 烟味和令人不舒服的气味

健康空气杀菌及净化设备作为可选配件适用于约克家用分体空调、家用及商用中央空调和空气侧产品，对于已经安装使用的空调系统，无论新装修或已装修，我们都能提供适合的配套方案。

纳米级TiO₂健康空气杀菌与净化原理

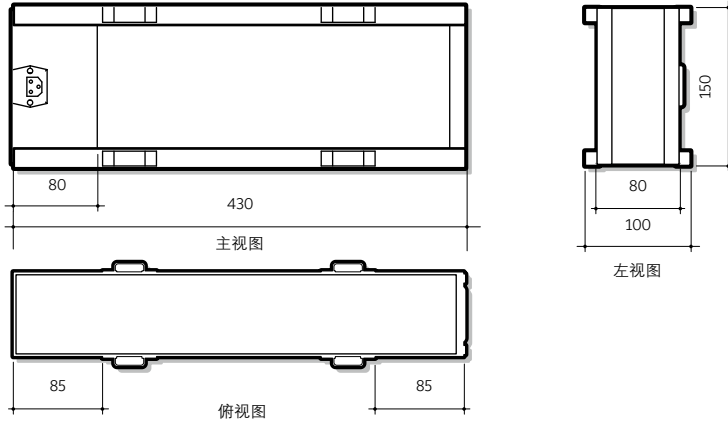


纳米级TiO₂健康空气杀菌与净化技术的特点包括：

- 约克是行业首个将纳米级TiO₂健康空气杀菌及净化技术应用于风机盘管、家用及商用中央空调、家用分体机的领先品牌。
- 在全球125个国家均获认可的纳米级TiO₂技术，专利申请中。
- 广东省微生物研究中心检测结果：杀菌率在6小时之后高达95%以上。
- TiO₂光催化剂杀灭细菌，而不仅仅是过滤细菌。
- TiO₂杀菌及净化设备的UVA紫外光具有持久的作用力，理想状态下长达8,000小时。

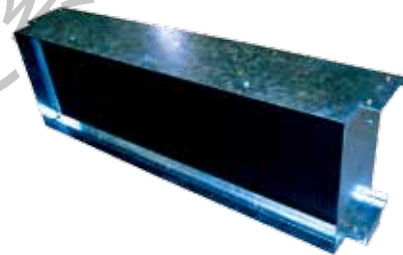
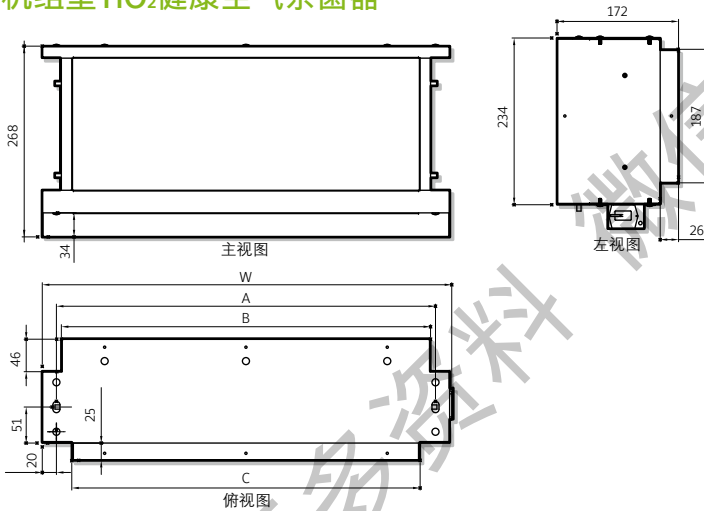
可选配件 - TiO₂健康空气杀菌器

风管型TiO₂健康空气杀菌器



型号	杀菌器数量	输入功率(W)	重量(kg)
YGFC02-06	1	22	2.59
YGFC07-14	2	22*2	2.59*2

机组型TiO₂健康空气杀菌器



型号	输入功率(W)	重量(kg)	W	A	B	C
YGFC02	36	4.5	514	474	460	428
YGFC03	54	5.6	664	624	610	578
YGFC04	54	6.1	744	704	690	658
YGFC05	54	6.6	804	764	750	718
YGFC06	72	7.3	904	864	850	818
YGFC07	90	8.6	1084	1044	1030	998
YGFC08	108	10.0	1284	1244	1230	1198
YGFC10	126	10.4	1334	1294	1280	1248
YGFC12	144	12.2	1584	1544	1530	1498
YGFC14	162	14.0	1834	1794	1780	1748

其它可选配件

APC-TMS1000温控器



APC-TMS2000/2100DA温控器



二通阀



制冷性能表 - 二排管

机组型号	风量 (m³/h)	水流量 (L/S)	水压降 (kPa)	进风干/湿球温度=24°C/17°C						进风干/湿球温度=25°C/18°C						进风干/湿球温度=26°C/19°C			
				进水温度→供冷能力 (kW)						进水温度→供冷能力 (kW)						进水温度→供冷能力 (kW)			
				6°C		7°C		8°C		6°C		7°C		8°C		6°C		7°C	
				显热	全热	显热	全热	显热	全热	显热	全热	显热	全热	显热	全热	显热	全热	显热	全热
02-2S(H/U)	360	0.062	3.9	1.09	1.36	1.04	1.28	0.99	1.21	1.13	1.45	1.09	1.38	1.05	1.30	1.15	1.55	1.12	1.47
		0.083	8.2	1.19	1.53	1.14	1.44	1.10	1.36	1.21	1.64	1.18	1.55	1.14	1.45	1.24	1.77	1.20	1.67
		0.100	10.8	1.23	1.64	1.19	1.53	1.15	1.44	1.26	1.77	1.22	1.66	1.19	1.55	1.29	1.91	1.25	1.80
		0.116	13.8	1.27	1.73	1.23	1.61	1.18	1.50	1.30	1.87	1.26	1.75	1.21	1.63	1.33	2.01	1.29	1.90
03-2S(H/U)	520	0.097	9.5	1.70	2.12	1.64	2.00	1.57	1.88	1.74	2.27	1.69	2.14	1.63	2.02	1.78	2.44	1.73	2.30
		0.129	16.6	1.81	2.35	1.75	2.20	1.68	2.06	1.85	2.54	1.79	2.38	1.74	2.23	1.89	2.74	1.84	2.58
		0.155	22.0	1.87	2.50	1.80	2.33	1.74	2.17	1.92	2.71	1.85	2.54	1.79	2.36	1.96	2.92	1.90	2.75
		0.181	29.1	1.92	2.62	1.85	2.43	1.78	2.25	1.97	2.84	1.90	2.66	1.83	2.47	2.01	3.06	1.95	2.88
04-2S(H/U)	690	0.134	13.5	2.45	2.92	2.37	2.75	2.27	2.59	2.52	3.13	2.44	2.95	2.35	2.77	2.57	3.36	2.50	3.17
		0.179	23.2	2.61	3.21	2.52	3.01	2.42	2.81	2.67	3.48	2.58	3.26	2.50	3.04	2.73	3.75	2.65	3.53
		0.214	31.8	2.68	3.40	2.59	3.16	2.50	2.93	2.76	3.68	2.66	3.45	2.57	3.20	2.82	3.97	2.73	3.73
		0.250	42.3	2.74	3.53	2.64	3.27	2.54	3.02	2.81	3.82	2.72	3.57	2.62	3.32	2.88	4.13	2.79	3.87
05-2S(H/U)	870	0.147	6.6	2.72	3.16	2.58	2.96	2.45	2.80	2.82	3.35	2.73	3.19	2.62	3.03	2.89	3.57	2.81	3.39
		0.196	11.0	2.97	3.53	2.86	3.33	2.71	3.10	3.05	3.78	2.96	3.56	2.86	3.36	3.12	4.05	3.03	3.83
		0.235	15.7	3.10	3.75	2.99	3.53	2.88	3.32	3.17	4.05	3.07	3.80	2.98	3.57	3.25	4.36	3.15	4.11
		0.274	20.7	3.19	3.94	3.08	3.69	2.97	3.46	3.28	4.27	3.17	4.00	3.07	3.74	3.36	4.59	3.26	4.33
06-2S(H/U)	1030	0.175	9.1	3.28	3.78	3.15	3.59	2.97	3.34	3.38	4.03	3.28	3.82	3.16	3.62	3.47	4.29	3.37	4.08
		0.233	15.6	3.55	4.19	3.42	3.96	3.28	3.73	3.63	4.51	3.52	4.25	3.40	4.00	3.72	4.85	3.61	4.57
		0.280	21.8	3.69	4.45	3.56	4.18	3.42	3.92	3.78	4.81	3.66	4.51	3.54	4.23	3.87	5.18	3.75	4.88
		0.327	29.2	3.79	4.66	3.66	4.36	3.51	4.06	3.89	5.05	3.76	4.73	3.62	4.40	3.99	5.44	3.86	5.12
07-2S(H/U)	1170	0.208	19.5	3.89	4.52	3.75	4.27	3.60	4.03	4.00	4.84	3.88	4.57	3.75	4.31	4.08	5.18	3.96	4.90
		0.277	33.5	4.15	4.98	4.02	4.67	3.86	4.38	4.26	5.38	4.12	5.05	3.98	4.72	4.36	5.79	4.23	5.46
		0.332	46.1	4.28	5.25	4.13	4.88	3.97	4.55	4.41	5.68	4.25	5.31	4.09	4.94	4.50	6.11	4.36	5.74
		0.388	61.6	4.38	5.44	4.21	5.05	4.05	4.67	4.50	5.88	4.34	5.50	4.17	5.11	4.60	6.32	4.45	5.94
08-2S(H/U)	1360	0.257	10.4	4.71	5.56	4.55	5.26	4.34	4.93	4.84	5.93	4.70	5.61	4.55	5.31	4.94	6.34	4.82	6.00
		0.343	17.9	5.07	6.17	4.91	5.80	4.73	5.46	5.18	6.64	5.02	6.25	4.87	5.87	5.31	7.16	5.15	6.76
		0.411	24.8	5.24	6.54	5.08	6.13	4.90	5.73	5.38	7.10	5.21	6.65	5.03	6.21	5.50	7.65	5.35	7.21
		0.480	33.2	5.39	6.86	5.19	6.37	5.00	5.92	5.54	7.44	5.34	6.95	5.14	6.45	5.64	8.01	5.47	7.52
10-2S(H/U)	1740	0.313	15.7	5.85	6.80	5.61	6.45	5.33	6.04	6.02	7.24	5.81	6.86	5.62	6.49	6.16	7.72	5.97	7.33
		0.418	26.7	6.27	7.50	6.06	7.07	5.82	6.66	6.42	8.06	6.24	7.59	6.04	7.13	6.58	8.67	6.38	8.17
		0.502	37.7	6.51	7.90	6.28	7.38	6.02	6.90	6.65	8.54	6.42	7.97	6.21	7.44	6.80	9.20	6.59	8.63
		0.585	50.0	6.62	8.16	6.39	7.61	6.14	7.10	6.80	8.85	6.56	8.26	6.32	7.68	6.95	9.53	6.73	8.95
12-2S(H/U)	2040	0.373	23.7	7.14	8.26	6.90	7.81	6.60	7.37	7.33	8.83	7.12	8.35	6.85	7.88	7.48	9.45	7.30	8.94
		0.497	40.5	7.59	8.99	7.32	8.42	7.03	7.89	7.76	9.69	7.53	9.07	7.24	8.48	7.93	10.44	7.69	9.80
		0.596	56.2	7.77	9.37	7.50	8.74	7.21	8.16	7.98	10.15	7.70	9.45	7.45	8.80	8.15	10.93	7.90	10.25
		0.695	74.4	7.93	9.68	7.66	8.98	7.37	8.36	8.15	10.50	7.86	9.80	7.57	9.09	8.33	11.30	8.05	10.61
14-2S(H/U)	2400	0.442	34.5	8.45	9.87	8.10	9.28	7.77	8.71	8.65	10.57	8.34	9.94	8.05	9.32	8.79	11.32	8.54	10.65
		0.589	58.0	8.85	10.56	8.54	9.87	8.20	9.23	9.05	11.40	8.74	10.65	8.44	9.94	9.24	12.28	8.96	11.52
		0.707	82.1	9.05	10.97	8.74	10.22	8.39	9.53	9.29	11.90	8.96	11.10	8.63	10.32	9.49	12.82	9.18	12.03
		0.824	108.5	9.22	11.34	8.87	10.52	8.57	9.75	9.48	12.29	9.14	11.47	8.79	10.62	9.67	13.24	9.36	12.42

两排管机组中低速供冷能力修正系数(标准型):

型号		02-2S	03-2S	04-2S	05-2S	06-2S	07-2S	08-2S	10-2S	12-2S	14-2S
中速	全热	0.87	0.82	0.83	0.84	0.84	0.87	0.86	0.83	0.78	0.77
	显热	0.84	0.76	0.77	0.78	0.80	0.82	0.81	0.80	0.75	0.74
低速	全热	0.70	0.60	0.62	0.63	0.63	0.66	0.64	0.64	0.60	0.61
	显热	0.63	0.53	0.54	0.55	0.54	0.59	0.58	0.57	0.53	0.53

两排管机组中低速供冷能力修正系数(高静压)

型号		02-2H	03-2H	04-2H	05-2H
中速	全热	0.87	0.90	0.87	0.84
	显热	0.84	0.87	0.80	0.78
低速	全热	0.69	0.71	0.70	0.63
	显热	0.62	0.64	0.59	0.55

		进风干/湿球温度=26℃/20℃						进风干/湿球温度=27℃/19.5℃						进风干/湿球温度=28℃/21℃							
		进水温度→供冷能力 (kW)						进水温度→供冷能力 (kW)						进水温度→供冷能力 (kW)							
		8℃		6℃		7℃		8℃		6℃		7℃		8℃		6℃		7℃		8℃	
显热	全热	显热	全热	显热	全热	显热	全热	显热	全热	显热	全热	显热	全热	显热	全热	显热	全热	显热	全热	显热	全热
1.08	1.39	1.06	1.61	1.04	1.52	1.01	1.43	1.22	1.62	1.18	1.54	1.15	1.47	1.19	1.76	1.16	1.67	1.14	1.59		
1.17	1.57	1.15	1.85	1.11	1.75	1.08	1.64	1.30	1.85	1.28	1.78	1.24	1.65	1.28	2.02	1.25	1.92	1.22	1.82		
1.21	1.69	1.20	2.01	1.16	1.89	1.13	1.77	1.36	2.00	1.32	1.89	1.28	1.78	1.34	2.19	1.30	2.07	1.27	1.96		
1.25	1.78	1.24	2.13	1.20	2.00	1.16	1.88	1.40	2.11	1.36	2.00	1.32	1.88	1.38	2.32	1.34	2.20	1.30	2.07		
1.68	2.17	1.65	2.55	1.60	2.41	1.55	2.26	1.87	2.55	1.82	2.42	1.77	2.29	1.84	2.79	1.79	2.65	1.75	2.51		
1.78	2.42	1.76	2.89	1.71	2.72	1.65	2.55	1.99	2.87	1.95	2.74	1.88	2.55	1.97	3.15	1.91	2.99	1.86	2.82		
1.84	2.57	1.84	3.11	1.78	2.92	1.71	2.73	2.07	3.06	2.01	2.89	1.95	2.72	2.04	3.39	1.98	3.20	1.92	3.01		
1.89	2.70	1.90	3.29	1.83	3.09	1.76	2.88	2.12	3.21	2.06	3.03	1.99	2.84	2.10	3.58	2.04	3.37	1.98	3.17		
2.42	2.98	2.39	3.53	2.31	3.33	2.24	3.12	2.71	3.52	2.64	3.33	2.56	3.15	2.66	3.85	2.59	3.65	2.53	3.45		
2.56	3.31	2.55	3.98	2.47	3.74	2.39	3.50	2.88	3.93	2.80	3.72	2.71	3.48	2.84	4.33	2.76	4.10	2.68	3.86		
2.64	3.49	2.64	4.24	2.55	3.98	2.46	3.70	2.97	4.16	2.88	3.92	2.79	3.68	2.94	4.61	2.85	4.35	2.76	4.08		
2.69	3.61	2.71	4.44	2.61	4.15	2.51	3.85	3.03	4.32	2.94	4.06	2.85	3.81	3.01	4.82	2.91	4.53	2.82	4.24		
2.72	3.22	2.68	3.69	2.61	3.50	2.53	3.30	3.06	3.75	2.96	3.57	2.88	3.40	3.00	4.04	2.93	3.85	2.86	3.66		
2.94	3.61	2.90	4.23	2.82	4.00	2.74	3.77	3.29	4.25	3.19	4.01	3.11	3.81	3.24	4.62	3.16	4.40	3.08	4.17		
3.06	3.86	3.03	4.56	2.94	4.30	2.85	4.05	3.43	4.57	3.33	4.32	3.23	4.07	3.38	4.98	3.29	4.73	3.20	4.48		
3.15	4.07	3.13	4.84	3.03	4.55	2.94	4.27	3.54	4.81	3.44	4.56	3.33	4.29	3.49	5.28	3.39	4.99	3.30	4.72		
3.26	3.86	3.22	4.46	3.13	4.23	3.04	3.98	3.66	4.51	3.56	4.29	3.46	4.08	3.60	4.89	3.51	4.65	3.42	4.41		
3.51	4.30	3.46	5.07	3.36	4.79	3.26	4.51	3.92	5.08	3.81	4.80	3.71	4.54	3.87	5.54	3.77	5.26	3.67	4.99		
3.63	4.58	3.60	5.45	3.50	5.13	3.39	4.82	4.08	5.43	3.96	5.14	3.84	4.83	4.02	5.93	3.92	5.63	3.81	5.32		
3.73	4.79	3.72	5.78	3.60	5.41	3.47	5.04	4.20	5.70	4.07	5.38	3.94	5.05	4.14	6.28	4.02	5.90	3.90	5.55		
3.85	4.62	3.80	5.42	3.69	5.12	3.58	4.82	4.31	5.44	4.20	5.16	4.07	4.88	4.24	5.93	4.13	5.63	4.02	5.34		
4.09	5.12	4.06	6.11	3.94	5.75	3.82	5.39	4.59	6.07	4.47	5.75	4.33	5.40	4.53	6.65	4.41	6.30	4.28	5.96		
4.21	5.37	4.21	6.51	4.07	6.08	3.92	5.66	4.75	6.40	4.60	6.04	4.45	5.66	4.68	7.07	4.54	6.65	4.41	6.24		
4.30	5.56	4.31	6.80	4.16	6.34	4.01	5.90	4.84	6.63	4.70	6.25	4.54	5.86	4.79	7.37	4.64	6.92	4.50	6.48		
4.69	5.68	4.58	6.60	4.45	6.26	4.32	5.90	5.24	6.65	5.09	6.32	4.96	6.00	5.11	7.24	4.99	6.89	4.88	6.52		
4.99	6.34	4.92	7.54	4.78	7.11	4.64	6.68	5.59	7.51	5.44	7.11	5.28	6.69	5.49	8.23	5.35	7.81	5.21	7.39		
5.17	6.76	5.13	8.11	4.97	7.63	4.81	7.15	5.79	8.02	5.64	7.58	5.47	7.13	5.71	8.83	5.56	8.36	5.40	7.89		
5.29	7.03	5.28	8.57	5.11	8.00	4.92	7.45	5.96	8.39	5.77	7.91	5.59	7.41	5.88	9.30	5.69	8.75	5.52	8.21		
5.80	6.93	5.69	8.04	5.53	7.62	5.39	7.17	6.49	8.10	6.31	7.72	6.14	7.32	6.36	8.80	6.20	8.37	6.06	7.94		
6.21	7.69	6.11	9.12	5.92	8.61	5.75	8.08	6.93	9.09	6.73	8.57	6.57	8.11	6.81	9.96	6.65	9.44	6.46	8.93		
6.36	8.04	6.32	9.72	6.13	9.10	5.92	8.51	7.18	9.63	6.95	9.07	6.73	8.48	7.05	10.56	6.85	9.97	6.66	9.38		
6.50	8.36	6.47	10.12	6.26	9.48	6.05	8.84	7.32	9.99	7.10	9.40	6.87	8.81	7.21	11.01	7.00	10.36	6.79	9.73		
7.06	8.44	6.93	9.91	6.75	9.34	6.54	8.80	7.89	9.92	7.70	9.41	7.47	8.92	7.76	10.81	7.56	10.27	7.35	9.72		
7.43	9.15	7.37	11.03	7.14	10.33	6.90	9.66	8.35	10.94	8.12	10.30	7.86	9.65	8.22	12.00	7.98	11.33	7.76	10.65		
7.63	9.57	7.60	11.60	7.34	10.86	7.10	10.13	8.59	11.45	8.34	10.78	8.07	10.09	8.45	12.62	8.22	11.88	7.96	11.17		
7.78	9.91	7.77	12.09	7.51	11.28	7.24	10.50	8.77	11.85	8.51	11.15	8.23	10.45	8.65	13.11	8.38	12.32	8.13	11.57		
8.27	10.00	8.17	11.91	7.91	11.18	7.67	10.45	9.29	11.86	9.06	11.20	8.75	10.55	9.10	12.99	8.87	12.25	8.61	11.54		
8.65	10.74	8.60	13.00	8.33	12.16	8.04	11.37	9.73	12.87	9.45	12.08	9.15	11.33	9.60	14.14	9.31	13.34	9.05	12.52		
8.88	11.23	8.84	13.65	8.56	12.78	8.27	11.90	10.00	13.43	9.71	12.64	9.39	11.84	9.85	14.85	9.57	13.95	9.27	13.12		
9.05	11.60	9.05	14.20	8.73	13.25	8.42	12.31	10.20	13.87	9.88	13.06	9.57	12.23	10.05	15.40	9.76	14.48	9.46	13.56		

型):

两排管机组中低速供冷能力修正系数(超高静压型):

06-2H	07-2H	08-2H	10-2H	12-2H	14-2H
0.85	0.87	0.86	0.83	0.78	0.77
0.82	0.84	0.82	0.80	0.75	0.74
0.67	0.73	0.71	0.64	0.60	0.61
0.60	0.66	0.64	0.57	0.53	0.53

型号		02-2U	03-2U	04-2U	05-2U	06-2U	07-2U	08-2U	10-2U	12-2U	14-2U
中速	全热	0.87	0.90	0.87	0.84	0.85	0.87	0.86	0.83	0.78	0.77
	显热	0.84	0.87	0.80	0.78	0.82	0.84	0.82	0.80	0.75	0.74
低速	全热	0.69	0.71	0.70	0.63	0.67	0.73	0.71	0.64	0.60	0.61
	显热	0.62	0.64	0.59	0.55	0.60	0.66	0.64	0.57	0.53	0.53

制冷性能表 - 三排管

机组型号	风量 (m³/h)	水流量 (L/S)	水压降 (kPa)	进风干/湿球温度=24°C/17°C						进风干/湿球温度=25°C/18°C						进风干/湿球温度=26°C/19°C			
				进水温度→供冷能力 (kW)						进水温度→供冷能力 (kW)						进水温度→供冷能力 (kW)			
				6°C		7°C		8°C		6°C		7°C		8°C		6°C		7°C	
				显热	全热	显热	全热	显热	全热	显热	全热	显热	全热	显热	全热	显热	全热	显热	全热
02-3S(H/U)	350	0.078	7.4	1.31	1.74	1.26	1.63	1.22	1.52	1.33	1.86	1.30	1.76	1.25	1.65	1.35	1.98	1.32	1.88
		0.104	12.5	1.36	1.87	1.32	1.75	1.27	1.63	1.39	2.01	1.35	1.89	1.30	1.77	1.41	2.15	1.37	2.03
		0.125	17.6	1.39	1.94	1.35	1.82	1.30	1.70	1.42	2.09	1.37	1.97	1.33	1.84	1.45	2.26	1.40	2.13
		0.146	23.6	1.41	2.00	1.37	1.88	1.32	1.75	1.44	2.17	1.40	2.03	1.35	1.90	1.48	2.35	1.43	2.20
03-3S(H/U)	520	0.118	15.1	2.06	2.67	1.98	2.50	1.90	2.32	2.09	2.84	2.03	2.68	1.97	2.53	2.12	3.05	2.07	2.88
		0.158	25.8	2.13	2.84	2.06	2.67	1.98	2.48	2.17	3.06	2.10	2.88	2.04	2.69	2.21	3.30	2.14	3.10
		0.189	35.9	2.17	2.94	2.10	2.75	2.02	2.56	2.22	3.18	2.14	2.98	2.07	2.78	2.27	3.45	2.19	3.23
		0.221	47.7	2.20	3.02	2.12	2.82	2.05	2.62	2.25	3.28	2.17	3.06	2.10	2.85	2.31	3.57	2.23	3.33
04-3S(H/U)	680	0.151	11.0	2.65	3.26	2.57	3.05	2.47	2.86	2.72	3.52	2.63	3.31	2.55	3.09	2.78	3.80	2.69	3.58
		0.201	18.8	2.81	3.58	2.71	3.34	2.60	3.10	2.88	3.90	2.78	3.64	2.68	3.39	2.95	4.23	2.85	3.96
		0.241	25.9	2.89	3.78	2.78	3.51	2.67	3.25	2.97	4.12	2.86	3.84	2.76	3.57	3.05	4.48	2.94	4.20
		0.281	34.4	2.96	3.93	2.84	3.64	2.73	3.36	3.05	4.30	2.93	4.01	2.82	3.71	3.13	4.68	3.02	4.39
05-3S(H/U)	850	0.174	11.8	3.15	3.79	3.04	3.55	2.93	3.33	3.23	4.10	3.12	3.84	3.02	3.60	3.30	4.42	3.20	4.16
		0.233	20.0	3.33	4.16	3.21	3.88	3.09	3.60	3.41	4.52	3.30	4.23	3.18	3.94	3.50	4.90	3.38	4.60
		0.279	27.7	3.42	4.37	3.30	4.06	3.17	3.76	3.52	4.77	3.39	4.44	3.27	4.13	3.61	5.18	3.49	4.86
		0.326	36.9	3.50	4.54	3.36	4.20	3.22	3.87	3.60	4.97	3.46	4.61	3.32	4.26	3.69	5.39	3.56	5.04
06-3S(H/U)	1020	0.212	20.0	3.83	4.60	3.70	4.30	3.56	4.02	3.93	4.98	3.80	4.66	3.67	4.35	4.02	5.37	3.89	5.05
		0.283	33.3	4.03	5.01	3.88	4.66	3.73	4.31	4.14	5.45	3.99	5.09	3.85	4.73	4.24	5.92	4.10	5.54
		0.340	47.2	4.13	5.23	3.97	4.84	3.81	4.47	4.25	5.70	4.09	5.30	3.93	4.91	4.36	6.20	4.20	5.79
		0.396	62.4	4.20	5.38	4.03	4.97	3.87	4.58	4.33	5.89	4.16	5.46	3.99	5.05	4.44	6.40	4.28	5.98
07-3S(H/U)	1170	0.228	13.6	4.25	5.03	4.10	4.72	3.96	4.44	4.35	5.41	4.20	5.09	4.06	4.78	4.44	5.81	4.31	5.48
		0.303	23.4	4.44	5.42	4.28	5.07	4.12	4.73	4.56	5.87	4.40	5.50	4.24	5.14	4.67	6.33	4.52	5.97
		0.364	32.6	4.55	5.66	4.38	5.27	4.21	4.90	4.69	6.15	4.51	5.75	4.34	5.35	4.80	6.63	4.64	6.25
		0.425	43.2	4.63	5.83	4.44	5.41	4.26	5.00	4.77	6.34	4.59	5.92	4.40	5.48	4.90	6.85	4.72	6.42
08-3S(H/U)	1360	0.289	17.9	5.24	6.40	5.05	5.99	4.88	5.60	5.37	6.90	5.19	6.49	5.02	6.07	5.48	7.40	5.32	6.99
		0.386	29.9	5.46	6.85	5.26	6.40	5.05	5.94	5.61	7.44	5.41	6.96	5.20	6.47	5.75	8.03	5.55	7.55
		0.463	42.3	5.57	7.09	5.35	6.58	5.13	6.09	5.73	7.70	5.52	7.19	5.29	6.67	5.89	8.33	5.67	7.81
		0.540	56.2	5.65	7.27	5.41	6.73	5.19	6.21	5.82	7.90	5.60	7.37	5.36	6.83	5.98	8.54	5.75	8.00
10-3S(H/U)	1710	0.330	10.3	6.26	7.10	6.06	6.70	5.83	6.26	6.39	7.60	6.21	7.18	6.01	6.78	6.52	8.17	6.33	7.72
		0.440	17.5	6.66	7.84	6.44	7.35	6.22	6.88	6.82	8.49	6.60	7.97	6.39	7.44	6.96	9.17	6.76	8.63
		0.528	24.7	6.88	8.29	6.65	7.75	6.41	7.21	7.06	9.01	6.82	8.44	6.59	7.87	7.23	9.77	6.99	9.17
		0.616	32.9	7.06	8.66	6.80	8.06	6.55	7.47	7.24	9.42	7.00	8.81	6.74	8.17	7.43	10.25	7.18	9.61
12-3S(H/U)	2040	0.405	16.9	7.26	8.75	7.02	8.23	6.78	7.74	7.42	9.43	7.20	8.87	6.97	8.33	7.58	10.17	7.36	9.59
		0.540	28.4	7.68	9.59	7.42	8.96	7.16	8.35	7.88	10.41	7.61	9.76	7.35	9.10	8.05	11.27	7.80	10.60
		0.648	40.2	7.91	10.08	7.61	9.35	7.31	8.64	8.11	10.96	7.82	10.20	7.53	9.47	8.32	11.91	8.03	11.13
		0.756	53.4	8.05	10.37	7.74	9.60	7.43	8.87	8.27	11.33	7.96	10.52	7.66	9.74	8.48	12.30	8.18	11.50
14-3S(H/U)	2380	0.470	24.7	8.75	10.29	8.48	9.65	8.19	9.05	8.98	11.13	8.68	10.45	8.40	9.78	9.17	12.01	8.89	11.31
		0.627	42.0	9.22	11.20	8.88	10.40	8.54	9.63	9.46	12.16	9.12	11.33	8.79	10.52	9.68	13.18	9.35	12.32
		0.752	58.7	9.43	11.60	9.07	10.75	8.72	9.93	9.69	12.64	9.33	11.76	8.97	10.90	9.93	13.73	9.57	12.83
		0.878	78.2	9.59	11.93	9.22	11.05	8.85	10.19	9.87	13.04	9.49	12.10	9.12	11.19	10.12	14.16	9.75	13.24

三排管机组中低速供冷能力修正系数(标准型):

型号		02-3S	03-3S	04-3S	05-3S	06-3S	07-3S	08-3S	10-3S	12-3S	14-3S
中速	全热	0.86	0.77	0.78	0.88	0.82	0.84	0.83	0.84	0.79	0.80
	显热	0.86	0.72	0.75	0.84	0.77	0.82	0.80	0.80	0.77	0.77
低速	全热	0.70	0.57	0.58	0.64	0.61	0.63	0.62	0.63	0.59	0.60
	显热	0.63	0.50	0.52	0.58	0.55	0.58	0.56	0.57	0.55	0.55

三排管机组中低速供冷能力修正系数(高静压型):

型号		02-3H	03-3H	04-3H	05-3H
中速	全热	0.86	0.90	0.78	0.88
	显热	0.86	0.84	0.75	0.84
低速	全热	0.70	0.69	0.62	0.64
	显热	0.63	0.61	0.56	0.58

		进风干/湿球温度=26℃/20℃						进风干/湿球温度=27℃/19.5℃						进风干/湿球温度=28℃/21℃							
		进水温度→供冷能力 (kW)						进水温度→供冷能力 (kW)						进水温度→供冷能力 (kW)							
		8℃		6℃		7℃		8℃		6℃		7℃		8℃		6℃		7℃		8℃	
显热	全热	显热	全热	显热	全热	显热	全热	显热	全热	显热	全热	显热	全热	显热	全热	显热	全热	显热	全热	显热	全热
1.28	1.78	1.24	2.06	1.20	1.94	1.17	1.83	1.42	2.08	1.39	1.98	1.36	1.87	1.38	2.25	1.35	2.14	1.31	2.03		
1.33	1.91	1.32	2.28	1.27	2.14	1.22	2.01	1.48	2.26	1.44	2.13	1.40	2.02	1.46	2.49	1.41	2.35	1.37	2.22		
1.35	1.99	1.36	2.43	1.31	2.28	1.26	2.12	1.52	2.37	1.48	2.24	1.43	2.10	1.51	2.64	1.46	2.49	1.41	2.34		
1.38	2.06	1.40	2.54	1.35	2.38	1.29	2.22	1.55	2.46	1.50	2.32	1.45	2.17	1.55	2.77	1.50	2.61	1.44	2.44		
2.01	2.71	1.97	3.20	1.90	3.02	1.84	2.83	2.24	3.20	2.18	3.03	2.12	2.87	2.19	3.50	2.13	3.31	2.07	3.13		
2.08	2.91	2.08	3.53	2.00	3.31	1.93	3.09	2.33	3.46	2.26	3.26	2.19	3.07	2.30	3.84	2.23	3.62	2.16	3.41		
2.11	3.02	2.15	3.72	2.07	3.49	1.98	3.25	2.38	3.61	2.31	3.40	2.23	3.19	2.38	4.05	2.29	3.82	2.21	3.57		
2.14	3.10	2.20	3.86	2.11	3.61	2.02	3.36	2.43	3.73	2.34	3.50	2.26	3.27	2.43	4.21	2.34	3.95	2.26	3.70		
2.61	3.36	2.59	4.03	2.51	3.79	2.43	3.55	2.93	3.99	2.84	3.76	2.76	3.54	2.88	4.39	2.80	4.16	2.72	3.92		
2.76	3.70	2.78	4.53	2.68	4.25	2.58	3.97	3.10	4.43	3.01	4.17	2.91	3.91	3.08	4.93	2.99	4.66	2.89	4.38		
2.84	3.92	2.89	4.82	2.78	4.53	2.68	4.23	3.21	4.70	3.10	4.42	3.00	4.13	3.20	5.25	3.09	4.95	2.99	4.65		
2.91	4.09	2.98	5.06	2.86	4.74	2.75	4.43	3.29	4.90	3.18	4.61	3.07	4.31	3.29	5.51	3.18	5.19	3.07	4.87		
3.09	3.90	3.08	4.69	2.98	4.41	2.88	4.13	3.47	4.63	3.37	4.38	3.27	4.12	3.42	5.11	3.33	4.83	3.23	4.56		
3.27	4.30	3.29	5.25	3.18	4.93	3.06	4.61	3.68	5.14	3.57	4.84	3.45	4.53	3.65	5.72	3.54	5.40	3.43	5.08		
3.36	4.52	3.42	5.58	3.29	5.23	3.16	4.88	3.80	5.43	3.67	5.10	3.55	4.77	3.78	6.07	3.66	5.72	3.54	5.37		
3.42	4.69	3.51	5.83	3.37	5.45	3.23	5.07	3.89	5.65	3.75	5.30	3.62	4.93	3.88	6.34	3.75	5.96	3.61	5.58		
3.76	4.73	3.76	5.72	3.63	5.37	3.51	5.02	4.23	5.63	4.10	5.31	3.98	4.99	4.18	6.23	4.05	5.88	3.93	5.54		
3.95	5.16	4.00	6.35	3.86	5.96	3.71	5.55	4.46	6.19	4.32	5.81	4.18	5.44	4.44	6.92	4.30	6.53	4.15	6.11		
4.04	5.37	4.13	6.68	3.97	6.24	3.81	5.81	4.59	6.49	4.43	6.08	4.27	5.67	4.57	7.27	4.42	6.83	4.26	6.39		
4.12	5.55	4.22	6.93	4.05	6.47	3.89	6.01	4.67	6.70	4.51	6.28	4.35	5.85	4.67	7.52	4.50	7.07	4.34	6.61		
4.17	5.16	4.15	6.08	4.01	5.74	3.88	5.40	4.69	6.10	4.54	5.77	4.41	5.45	4.61	6.64	4.49	6.31	4.35	5.97		
4.36	5.58	4.39	6.68	4.24	6.30	4.09	5.91	4.91	6.64	4.77	6.28	4.61	5.89	4.88	7.30	4.72	6.91	4.58	6.53		
4.47	5.84	4.52	7.05	4.37	6.64	4.20	6.20	5.05	6.95	4.89	6.57	4.72	6.15	5.02	7.70	4.87	7.28	4.69	6.83		
4.54	6.00	4.62	7.32	4.45	6.85	4.28	6.38	5.15	7.17	4.97	6.75	4.80	6.33	5.12	7.96	4.95	7.50	4.78	7.05		
5.14	6.57	5.14	7.80	4.98	7.36	4.79	6.90	5.77	7.76	5.62	7.36	5.43	6.93	5.72	8.53	5.55	8.08	5.38	7.64		
5.36	7.05	5.42	8.54	5.23	8.00	5.03	7.48	6.05	8.41	5.85	7.92	5.66	7.43	6.02	9.31	5.83	8.79	5.63	8.26		
5.46	7.29	5.55	8.89	5.34	8.32	5.14	7.76	6.19	8.73	5.98	8.21	5.77	7.69	6.15	9.67	5.95	9.11	5.75	8.57		
5.53	7.47	5.66	9.18	5.44	8.58	5.23	7.99	6.28	8.95	6.06	8.40	5.84	7.87	6.26	9.98	6.05	9.38	5.84	8.80		
6.15	7.28	6.04	8.58	5.87	8.11	5.70	7.63	6.87	8.57	6.69	8.13	6.51	7.68	6.74	9.38	6.58	8.91	6.41	8.44		
6.55	8.09	6.51	9.75	6.30	9.17	6.09	8.61	7.34	9.61	7.13	9.07	6.93	8.54	7.24	10.63	7.04	10.07	6.83	9.50		
6.77	8.57	6.78	10.45	6.56	9.82	6.33	9.18	7.61	10.23	7.38	9.64	7.15	9.04	7.53	11.38	7.31	10.77	7.09	10.14		
6.92	8.94	7.00	11.01	6.75	10.32	6.50	9.62	7.82	10.74	7.57	10.10	7.31	9.42	7.76	11.98	7.52	11.30	7.26	10.58		
7.13	9.01	7.05	10.75	6.84	10.12	6.62	9.51	7.99	10.66	7.77	10.08	7.55	9.50	7.86	11.72	7.65	11.12	7.45	10.51		
7.55	9.91	7.57	12.06	7.31	11.34	7.06	10.61	8.48	11.81	8.23	11.12	7.98	10.46	8.40	13.14	8.15	12.43	7.90	11.69		
7.73	10.35	7.84	12.79	7.55	11.96	7.26	11.13	8.75	12.47	8.46	11.68	8.17	10.91	8.69	13.91	8.40	13.08	8.12	12.26		
7.87	10.67	8.03	13.27	7.72	12.39	7.41	11.52	8.92	12.88	8.63	12.07	8.32	11.24	8.88	14.42	8.58	13.53	8.28	12.69		
8.61	10.61	8.56	12.76	8.29	12.00	8.00	11.23	9.66	12.59	9.38	11.90	9.10	11.19	9.52	13.91	9.25	13.15	8.98	12.42		
9.02	11.46	9.12	14.13	8.78	13.21	8.45	12.31	10.19	13.80	9.86	12.94	9.53	12.09	10.11	15.35	9.78	14.46	9.45	13.55		
9.22	11.92	9.38	14.77	9.02	13.82	8.67	12.85	10.45	14.38	10.10	13.47	9.75	12.57	10.39	16.08	10.04	15.10	9.69	14.15		
9.39	12.29	9.60	15.32	9.22	14.29	8.84	13.28	10.65	14.83	10.28	13.90	9.92	12.96	10.62	16.63	10.25	15.63	9.88	14.62		

三排管机组中低速供冷能力修正系数(超高静压型):

06-3H	07-3H	08-3H	10-3H	12-3H	14-3H
0.86	0.85	0.84	0.84	0.79	0.80
0.79	0.84	0.82	0.80	0.77	0.77
0.68	0.69	0.67	0.63	0.59	0.60
0.59	0.65	0.63	0.57	0.55	0.55

型号		02-3U	03-3U	04-3U	05-3U	06-3U	07-3U	08-3U	10-3U	12-3U	14-3U
中速	全热	0.86	0.90	0.78	0.88	0.86	0.85	0.84	0.84	0.79	0.80
	显热	0.86	0.84	0.75	0.84	0.79	0.84	0.82	0.80	0.77	0.77
低速	全热	0.70	0.69	0.62	0.64	0.68	0.69	0.67	0.63	0.59	0.60
	显热	0.63	0.61	0.56	0.58	0.59	0.65	0.63	0.57	0.55	0.55

制热性能表

机组型号	风量 (m³/h)	水w流量 (l/s)	水压降 (kPa)	进风干球温度=18℃					进风干球温度=21℃				
				进水温度→供暖能力(kW)					进水温度→供暖能力(kW)				
				45℃	50℃	55℃	60℃	65℃	45℃	50℃	55℃	60℃	65℃
02-2S(H/U)	360	0.062	4.6	1.95	2.33	2.70	3.08	3.45	1.74	2.11	2.48	2.86	3.24
		0.083	7.7	2.10	2.49	2.89	3.29	3.70	1.86	2.26	2.66	3.06	3.46
		0.100	10.3	2.17	2.58	3.00	3.41	3.83	1.93	2.34	2.76	3.17	3.59
		0.116	13.9	2.23	2.65	3.07	3.50	3.92	1.98	2.40	2.82	3.25	3.67
03-2S(H/U)	520	0.097	8.3	3.12	3.71	4.30	4.90	5.49	2.77	3.36	3.96	4.55	5.15
		0.129	14.0	3.31	3.93	4.56	5.19	5.82	2.94	3.56	4.19	4.82	5.45
		0.155	19.4	3.41	4.05	4.70	5.34	5.99	3.03	3.67	4.32	4.96	5.61
		0.181	25.8	3.48	4.14	4.80	5.46	6.12	3.10	3.75	4.41	5.07	5.73
04-2S(H/U)	690	0.134	12.4	4.02	4.78	5.55	6.31	7.08	3.58	4.34	5.10	5.87	6.63
		0.179	20.6	4.26	5.06	5.87	6.68	7.49	3.79	4.59	5.39	6.20	7.01
		0.214	28.8	4.38	5.21	6.03	6.86	7.69	3.90	4.72	5.55	6.38	7.21
		0.250	38.2	4.48	5.32	6.16	7.01	7.85	3.98	4.82	5.66	6.51	7.35
05-2S(H/U)	870	0.147	5.5	4.50	5.36	6.22	7.09	7.96	4.01	4.86	5.72	6.59	7.46
		0.196	9.1	4.82	5.73	6.65	7.57	8.50	4.28	5.20	6.11	7.03	7.96
		0.235	12.7	4.98	5.93	6.88	7.83	8.78	4.43	5.37	6.32	7.27	8.22
		0.274	17.0	5.11	6.08	7.05	8.02	9.00	4.54	5.51	6.48	7.45	8.42
06-2S(H/U)	1030	0.175	7.3	5.51	6.56	7.61	8.67	9.73	4.90	5.95	7.00	8.05	9.11
		0.233	12.5	5.87	6.98	8.09	9.21	10.33	5.22	6.33	7.44	8.56	9.68
		0.280	17.7	6.06	7.21	8.35	9.51	10.66	5.39	6.53	7.68	8.83	9.99
		0.327	23.4	6.21	7.38	8.55	9.73	10.91	5.52	6.69	7.86	9.04	10.22
07-2S(H/U)	1170	0.208	12.3	6.41	7.62	8.83	10.05	11.28	5.70	6.91	8.12	9.34	10.56
		0.277	21.0	6.77	8.05	9.33	10.62	11.90	6.02	7.30	8.58	9.86	11.15
		0.332	29.2	6.97	8.28	9.60	10.91	12.24	6.20	7.51	8.82	10.14	11.46
		0.388	38.7	7.12	8.45	9.80	11.14	12.49	6.33	7.66	9.00	10.35	11.69
08-2S(H/U)	1360	0.257	10.0	7.90	9.40	10.91	12.42	13.93	7.03	8.53	10.03	11.54	13.05
		0.343	16.8	8.39	9.97	11.56	13.16	14.76	7.46	9.04	10.63	12.22	13.82
		0.411	23.6	8.64	10.27	11.91	13.55	15.19	7.68	9.31	10.94	12.58	14.22
		0.480	31.3	8.83	10.50	12.17	13.84	15.52	7.86	9.52	11.18	12.85	14.53
10-2S(H/U)	1740	0.313	10.8	9.77	11.62	13.48	15.35	17.22	8.69	10.54	12.39	14.26	16.13
		0.418	18.6	10.37	12.33	14.30	16.28	18.26	9.23	11.18	13.15	15.12	17.10
		0.502	25.9	10.70	12.72	14.74	16.77	18.81	9.51	11.53	13.55	15.58	17.61
		0.585	34.4	10.94	13.00	15.07	17.14	19.21	9.73	11.78	13.85	15.92	17.99
12-2S(H/U)	2040	0.373	19.0	11.09	13.19	15.29	17.40	19.52	9.87	11.96	14.06	16.17	18.28
		0.497	32.1	11.73	13.94	16.16	18.38	20.61	10.43	12.64	14.85	17.07	19.30
		0.596	44.9	12.07	14.34	16.61	18.90	21.18	10.73	13.00	15.27	17.55	19.83
		0.695	59.3	12.32	14.63	16.95	19.28	21.61	10.95	13.26	15.58	17.90	20.23
14-2S(H/U)	2400	0.442	26.7	13.06	15.52	17.99	20.46	22.94	11.61	14.07	16.54	19.01	21.49
		0.589	45.2	13.76	16.35	18.94	21.54	24.15	12.24	14.82	17.41	20.01	22.61
		0.707	63.2	14.14	16.79	19.45	22.12	24.79	12.57	15.22	17.88	20.54	23.21
		0.824	83.7	14.41	17.11	19.82	22.54	25.25	12.81	15.51	18.22	20.93	23.65

注：1. 表中供热能力均以表中的水流量核算所得；2. 表中风量为高速风量。

两排管机组中低速供暖能力修正系数(标准型):

型号	02-2S	03-2S	04-2S	05-2S	06-2S	07-2S	08-2S	10-2S	12-2S	14-2S
中速	0.89	0.77	0.80	0.90	0.84	0.86	0.85	0.83	0.82	0.81
低速	0.71	0.56	0.60	0.65	0.63	0.64	0.63	0.62	0.61	0.62

两排管机组中低速供暖能力修正系数(高静压型):

型号	02-2H	03-2H	04-2H	05-2H	06-2H	07-2H	08-2H	10-2H	12-2H	14-2H
中速	0.89	0.92	0.87	0.90	0.89	0.88	0.86	0.83	0.82	0.81
低速	0.69	0.70	0.68	0.65	0.69	0.71	0.69	0.62	0.61	0.62

两排管机组中低速供暖能力修正系数(超高静压型):

型号	02-2U	03-2U	04-2U	05-2U	06-2U	07-2U	08-2U	10-2U	12-2U	14-2U
中速	0.89	0.92	0.87	0.90	0.89	0.88	0.86	0.83	0.82	0.81
低速	0.69	0.70	0.68	0.65	0.69	0.71	0.69	0.62	0.61	0.62

机组型号	风量 (m³/h)	水w流量 (l/s)	水压降 (kPa)	进风干球温度=18℃					进风干球温度=21℃				
				进水温度→供暖能力(kW)					进水温度→供暖能力(kW)				
				45℃	50℃	55℃	60℃	65℃	45℃	50℃	55℃	60℃	65℃
02-3S(H/U)	350	0.078	6.1	2.30	2.73	3.16	3.60	4.03	2.04	2.48	2.91	3.34	3.78
		0.104	10.5	2.39	2.84	3.29	3.75	4.20	2.13	2.58	3.03	3.48	3.93
		0.125	14.6	2.45	2.90	3.36	3.82	4.28	2.17	2.63	3.09	3.55	4.01
		0.146	19.3	2.48	2.95	3.41	3.88	4.34	2.21	2.67	3.14	3.60	4.07
03-3S(H/U)	520	0.118	12.7	3.53	4.19	4.85	5.52	6.18	3.14	3.80	4.46	5.13	5.79
		0.158	21.2	3.67	4.35	5.04	5.73	6.42	3.26	3.95	4.63	5.32	6.01
		0.189	29.7	3.74	4.44	5.13	5.83	6.54	3.32	4.02	4.72	5.42	6.12
		0.221	39.3	3.79	4.50	5.20	5.91	6.62	3.37	4.07	4.78	5.49	6.20
04-3S(H/U)	680	0.151	9.3	4.40	5.23	6.06	6.89	7.73	3.91	4.74	5.57	6.40	7.24
		0.201	15.4	4.59	5.46	6.32	7.19	8.06	4.08	4.95	5.81	6.68	7.55
		0.241	21.8	4.69	5.58	6.46	7.34	8.23	4.17	5.05	5.94	6.82	7.71
		0.281	28.7	4.77	5.66	6.56	7.45	8.35	4.24	5.13	6.03	6.92	7.82
05-3S(H/U)	850	0.174	9.8	5.15	6.12	7.10	8.08	9.06	4.58	5.55	6.53	7.50	8.48
		0.233	16.5	5.39	6.41	7.42	8.44	9.46	4.80	5.81	6.82	7.84	8.86
		0.279	22.9	5.51	6.55	7.58	8.62	9.66	4.90	5.93	6.97	8.01	9.05
		0.326	30.7	5.60	6.65	7.70	8.76	9.81	4.98	6.03	7.08	8.13	9.19
06-3S(H/U)	1020	0.212	15.3	6.19	7.35	8.52	9.69	10.86	5.50	6.66	7.83	9.00	10.17
		0.283	25.9	6.46	7.67	8.88	10.10	11.32	5.74	6.95	8.16	9.38	10.60
		0.340	36.3	6.59	7.83	9.07	10.31	11.55	5.86	7.10	8.33	9.57	10.81
		0.396	47.9	6.69	7.94	9.20	10.45	11.71	5.95	7.20	8.45	9.71	10.97
07-3S(H/U)	1170	0.228	11.1	7.03	8.35	9.68	11.01	12.34	6.25	7.57	8.90	10.23	11.56
		0.303	18.7	7.30	8.67	10.05	11.42	12.80	6.49	7.86	9.23	10.61	11.99
		0.364	26.1	7.45	8.84	10.24	11.64	13.04	6.62	8.01	9.41	10.81	12.21
		0.425	34.6	7.55	8.96	10.38	11.80	13.22	6.71	8.12	9.54	10.96	12.37
08-3S(H/U)	1360	0.289	14.5	8.51	10.11	11.71	13.31	14.92	7.57	9.16	10.76	12.36	13.97
		0.386	24.5	8.81	10.46	12.12	13.77	15.43	7.84	9.48	11.14	12.79	14.45
		0.463	34.3	8.97	10.65	12.33	14.01	15.69	7.97	9.65	11.33	13.01	14.69
		0.540	45.5	9.08	10.78	12.48	14.18	15.88	8.07	9.77	11.47	13.17	14.87
10-3S(H/U)	1710	0.330	8.6	10.41	12.38	14.36	16.34	18.33	9.26	11.23	13.20	15.18	17.17
		0.440	14.5	10.93	12.99	15.05	17.13	19.21	9.72	11.77	13.84	15.91	17.98
		0.528	20.4	11.19	13.30	15.41	17.53	19.65	9.95	12.05	14.16	16.28	18.40
		0.616	27.2	11.38	13.52	15.67	17.82	19.97	10.12	12.26	14.40	16.55	18.70
12-3S(H/U)	2040	0.405	13.9	12.10	14.38	16.67	18.97	21.27	10.76	13.04	15.33	17.62	19.92
		0.540	23.4	12.64	15.02	17.40	19.79	22.18	11.24	13.61	15.99	18.38	20.77
		0.648	32.9	12.91	15.34	17.77	20.20	22.64	11.48	13.90	16.33	18.76	21.20
		0.756	43.7	13.11	15.57	18.03	20.50	22.97	11.66	14.11	16.57	19.04	21.51
14-3S(H/U)	2380	0.470	19.7	14.37	17.07	19.78	22.49	25.22	12.78	15.47	18.18	20.89	23.61
		0.627	33.1	14.96	17.77	20.59	23.41	26.23	13.31	16.11	18.92	21.74	24.56
		0.752	46.3	15.26	18.12	20.99	23.86	26.74	13.57	16.43	19.29	22.16	25.04
		0.878	61.5	15.48	18.38	21.29	24.19	27.11	13.77	16.66	19.56	22.47	25.38

注：1. 表中供热能力均以表中的水流量核算所得；2. 表中风量为高速风量。

三排管机组中低速供暖能力修正系数(标准型):

型号	02-3S	03-3S	04-3S	05-3S	06-3S	07-3S	08-3S	10-3S	12-3S	14-3S
中速	0.88	0.72	0.85	0.89	0.82	0.85	0.83	0.82	0.79	0.80
低速	0.65	0.51	0.57	0.62	0.59	0.61	0.59	0.59	0.57	0.57

三排管机组中低速供暖能力修正系数(高静压型):

型号	02-3H	03-3H	04-3H	05-3H	06-3H	07-3H	08-3H	10-3H	12-3H	14-3H
中速	0.88	0.86	0.85	0.89	0.87	0.86	0.84	0.82	0.79	0.80
低速	0.65	0.64	0.64	0.62	0.65	0.68	0.65	0.59	0.57	0.57

三排管机组中低速供暖能力修正系数(超高静压型):

型号	02-3U	03-3U	04-3U	05-3U	06-3U	07-3U	08-3U	10-3U	12-3U	14-3U
中速	0.88	0.86	0.85	0.89	0.87	0.86	0.84	0.82	0.79	0.80
低速	0.65	0.64	0.64	0.62	0.65	0.68	0.65	0.59	0.57	0.57

制冷性能表 — 四管制

机组型号	风量 (m³/h)	水流量 (l/s)	水压降 (kPa)	进风干/湿球温度=24°C/17°C 进水温度→供冷能力 (kW)						进风干/湿球温度=25°C/18°C 进水温度→供冷能力 (kW)					
				6°C		7°C		8°C		6°C		7°C		8°C	
				显热	全热	显热	全热	显热	全热	显热	全热	显热	全热	显热	全热
02-AS(H/U)	340	0.095	11.5	1.30	1.76	1.26	1.65	1.21	1.54	1.32	1.89	1.28	1.78	1.24	1.67
03-AS(H/U)	500	0.147	23.3	2.02	2.67	1.96	2.51	1.89	2.34	2.06	2.88	2.00	2.71	1.93	2.53
04-AS(H/U)	670	0.194	16.4	2.71	3.43	2.61	3.20	2.51	2.97	2.78	3.73	2.68	3.49	2.59	3.25
05-AS(H/U)	820	0.224	19.8	3.16	3.94	3.05	3.67	2.93	3.40	3.24	4.29	3.13	4.01	3.02	3.73
06-AS(H/U)	1010	0.272	29.5	3.90	4.80	3.75	4.46	3.61	4.14	4.00	5.22	3.86	4.88	3.72	4.53
07-AS(H/U)	1160	0.292	21.2	4.28	5.20	4.13	4.86	3.98	4.53	4.40	5.63	4.25	5.27	4.10	4.93
08-AS(H/U)	1350	0.366	28.0	5.28	6.58	5.09	6.14	4.89	5.70	5.42	7.13	5.23	6.68	5.03	6.21
10-AS(H/U)	1680	0.415	16.1	6.36	7.42	6.15	6.96	5.94	6.51	6.51	8.03	6.31	7.54	6.10	7.04
12-AS(H/U)	2000	0.512	25.1	7.33	9.10	7.08	8.50	6.83	7.92	7.52	9.88	7.27	9.26	7.02	8.63
14-AS(H/U)	2330	0.598	38.3	8.83	10.68	8.50	9.92	8.17	9.17	9.06	11.60	8.73	10.80	8.41	10.02

机组型号	风量 (m³/h)	水流量 (l/s)	水压降 (kPa)	进风干/湿球温度=26°C/19°C 进水温度→供冷能力 (kW)						进风干/湿球温度=26°C/20°C 进水温度→供冷能力 (kW)					
				6°C		7°C		8°C		6°C		7°C		8°C	
				显热	全热	显热	全热	显热	全热	显热	全热	显热	全热	显热	全热
02-AS(H/U)	340	0.095	11.5	1.34	2.03	1.30	1.91	1.26	1.80	1.25	2.14	1.21	2.01	1.17	1.89
03-AS(H/U)	500	0.147	23.3	2.10	3.10	2.04	2.92	1.97	2.74	1.98	3.32	1.90	3.11	1.83	2.90
04-AS(H/U)	670	0.194	16.4	2.85	4.05	2.75	3.80	2.66	3.55	2.69	4.34	2.59	4.08	2.49	3.81
05-AS(H/U)	820	0.224	19.8	3.32	4.65	3.21	4.36	3.10	4.07	3.13	4.99	3.02	4.68	2.91	4.37
06-AS(H/U)	1010	0.272	29.5	4.10	5.67	3.96	5.31	3.82	4.95	3.87	6.09	3.73	5.71	3.59	5.32
07-AS(H/U)	1160	0.292	21.2	4.51	6.07	4.36	5.72	4.21	5.35	4.23	6.41	4.09	6.04	3.95	5.67
08-AS(H/U)	1350	0.366	28.0	5.56	7.69	5.37	7.24	5.18	6.76	5.24	8.18	5.06	7.67	4.87	7.18
10-AS(H/U)	1680	0.415	16.1	6.65	8.68	6.46	8.17	6.26	7.66	6.22	9.23	6.02	8.68	5.82	8.15
12-AS(H/U)	2000	0.512	25.1	7.69	10.71	7.45	10.06	7.20	9.41	7.23	11.46	6.98	10.77	6.74	10.08
14-AS(H/U)	2330	0.598	38.3	9.27	12.57	8.95	11.75	8.64	10.94	8.74	13.48	8.41	12.60	8.09	11.75

机组型号	风量 (m³/h)	水流量 (l/s)	水压降 (kPa)	进风干/湿球温度=27°C/19.5°C 进水温度→供冷能力 (kW)						进风干/湿球温度=28°C/21°C 进水温度→供冷能力 (kW)					
				6°C		7°C		8°C		6°C		7°C		8°C	
				显热	全热	显热	全热	显热	全热	显热	全热	显热	全热	显热	全热
02-AS(H/U)	340	0.095	11.5	1.41	2.13	1.38	2.03	1.34	1.90	1.39	2.34	1.35	2.21	1.31	2.09
03-AS(H/U)	500	0.147	23.3	2.21	3.25	2.15	3.08	2.08	2.89	2.19	3.61	2.12	3.41	2.05	3.21
04-AS(H/U)	670	0.194	16.4	3.00	4.24	2.90	3.98	2.81	3.74	2.98	4.73	2.88	4.46	2.79	4.20
05-AS(H/U)	820	0.224	19.8	3.50	4.87	3.38	4.56	3.28	4.29	3.47	5.43	3.37	5.12	3.26	4.82
06-AS(H/U)	1010	0.272	29.5	4.32	5.94	4.17	5.56	4.04	5.21	4.29	6.63	4.15	6.25	4.01	5.86
07-AS(H/U)	1160	0.292	21.2	4.75	6.37	4.60	6.01	4.45	5.65	4.71	7.01	4.56	6.63	4.42	6.26
08-AS(H/U)	1350	0.366	28.0	5.85	8.06	5.67	7.62	5.47	7.13	5.82	8.91	5.64	8.43	5.45	7.92
10-AS(H/U)	1680	0.415	16.1	7.02	9.09	6.82	8.60	6.62	8.08	6.92	10.06	6.73	9.53	6.53	8.99
12-AS(H/U)	2000	0.512	25.1	8.10	11.21	7.86	10.56	7.62	9.93	8.02	12.48	7.78	11.80	7.54	11.10
14-AS(H/U)	2330	0.598	38.3	9.76	13.16	9.44	12.34	9.13	11.52	9.68	14.65	9.36	13.80	9.05	12.93

注：1. 表中水流量基于27/19.5°C进风工况下5°C进出水温差核算所得。 2. 表中供冷/供暖能力基于表中的水流量核算所得。

四管制机组中低速供冷能力修正系数(标准型):

型号	02-AS	03-AS	04-AS	05-AS	06-AS	07-AS	08-AS	10-AS	12-AS	14-AS	
中速	全热	0.88	0.77	0.78	0.88	0.82	0.85	0.83	0.84	0.79	0.80
	显热	0.87	0.72	0.74	0.84	0.77	0.82	0.80	0.80	0.77	0.77
低速	全热	0.73	0.59	0.58	0.65	0.63	0.64	0.62	0.66	0.59	0.59
	显热	0.64	0.53	0.51	0.58	0.57	0.58	0.56	0.59	0.55	0.55

四管制机组中低速供冷能力修正系数(高静压型):

型号	02-AH	03-AH	04-AH	05-AH	06-AH	07-AH	08-AH	10-AH	12-AH	14-AH	
中速	全热	0.88	0.90	0.82	0.88	0.86	0.86	0.84	0.84	0.79	0.80
	显热	0.87	0.84	0.78	0.84	0.79	0.85	0.82	0.80	0.77	0.77
低速	全热	0.73	0.69	0.62	0.65	0.68	0.70	0.67	0.66	0.59	0.59
	显热	0.64	0.61	0.56	0.58	0.59	0.66	0.63	0.59	0.55	0.55

四管制机组中低速供冷能力修正系数(超高静压型):

型号	02-AU	03-AU	04-AU	05-AU	06-AU	07-AU	08-AU	10-AU	12-AU	14-AU	
中速	全热	0.88	0.90	0.82	0.88	0.86	0.86	0.84	0.84	0.79	0.80
	显热	0.87	0.84	0.78	0.84	0.79	0.85	0.82	0.80	0.77	0.77
低速	全热	0.73	0.69	0.62	0.65	0.68	0.70	0.67	0.66	0.59	0.59
	显热	0.64	0.61	0.56	0.58	0.59	0.66	0.63	0.59	0.55	0.55

制热性能表 — 四管制

机组型号	风量 (m ³ /h)	水流量 (L/S)	水压降 (kPa)	进风干球温度=18℃						进风干球温度=21℃					
				进水温度→供暖能力 (kW)						进水温度→供暖能力 (kW)					
				40℃	45℃	50℃	55℃	60℃	65℃	40℃	45℃	50℃	55℃	60℃	65℃
02-AS(H/U)	340	0.032	3.9	0.90	1.11	1.32	1.54	1.75	1.97	0.78	0.99	1.20	1.42	1.63	1.85
03-AS(H/U)	500	0.049	7.6	1.38	1.70	2.03	2.35	2.68	3.01	1.19	1.52	1.84	2.16	2.49	2.82
04-AS(H/U)	670	0.065	13.4	1.69	2.08	2.48	2.87	3.27	3.67	1.46	1.85	2.25	2.64	3.04	3.44
05-AS(H/U)	820	0.075	14.4	1.96	2.41	2.87	3.33	3.79	4.25	1.69	2.15	2.60	3.06	3.52	3.98
06-AS(H/U)	1010	0.091	22.4	2.45	3.02	3.59	4.16	4.74	5.31	2.12	2.68	3.25	3.83	4.40	4.98
07-AS(H/U)	1160	0.097	35.6	2.75	3.39	4.02	4.66	5.31	5.95	2.38	3.01	3.65	4.29	4.93	5.57
08-AS(H/U)	1350	0.122	50.3	3.42	4.20	4.99	5.78	6.58	7.37	2.95	3.74	4.53	5.32	6.11	6.90
10-AS(H/U)	1680	0.138	11.7	3.70	4.56	5.42	6.29	7.17	8.04	3.20	4.05	4.92	5.79	6.66	7.54
12-AS(H/U)	2000	0.171	18.6	4.49	5.53	6.57	7.62	8.68	9.73	3.88	4.91	5.96	7.01	8.06	9.12
14-AS(H/U)	2330	0.199	27.8	5.38	6.63	7.88	9.14	10.40	11.66	4.65	5.90	7.15	8.40	9.66	10.92

注：1. 表中供热能力均以表中的水流量核算所得；
2. 表中风量为高速风量。

四管制机组中低速供暖能力修正系数(标准型):

型号	02-AS	03-AS	04-AS	05-AS	06-AS	07-AS	08-AS	10-AS	12-AS	14-AS
中速	0.87	0.82	0.84	0.86	0.83	0.90	0.88	0.88	0.80	0.80
低速	0.71	0.68	0.66	0.64	0.68	0.71	0.69	0.69	0.64	0.64

四管制机组中低速供暖能力修正系数(高静压型):

型号	02-AH	03-AH	04-AH	05-AH	06-AH	07-AH	08-AH	10-AH	12-AH	14-AH
中速	0.87	0.88	0.84	0.86	0.89	0.90	0.88	0.88	0.80	0.80
低速	0.71	0.70	0.70	0.64	0.73	0.76	0.74	0.69	0.64	0.64

四管制机组中低速供暖能力修正系数(超高静压型):

型号	02-AU	03-AU	04-AU	05-AU	06-AU	07-AU	08-AU	10-AU	12-AU	14-AU
中速	0.87	0.88	0.84	0.86	0.89	0.90	0.88	0.88	0.80	0.80
低速	0.71	0.70	0.70	0.64	0.73	0.76	0.74	0.69	0.64	0.64

不同风量时机组供冷能力修正系数 (2排)

修正系数		02-2S(H/U)	03-2S(H/U)	04-2S(H/U)	05-2S(H/U)	06-2S(H/U)	07-2S(H/U)	08-2S(H/U)	10-2S(H/U)	12-2S(H/U)	14-2S(H/U)	
实际风量/高档风量	0.9	全热	0.94	0.94	0.94	0.93	0.92	0.91	0.92	0.91	0.91	0.91
		显热	0.92	0.92	0.92	0.90	0.90	0.87	0.89	0.89	0.87	0.87
	0.8	全热	0.87	0.87	0.88	0.86	0.86	0.85	0.85	0.84	0.85	0.85
		显热	0.84	0.84	0.82	0.81	0.82	0.80	0.80	0.81	0.79	0.79
	0.7	全热	0.79	0.79	0.80	0.79	0.79	0.78	0.78	0.78	0.79	0.79
		显热	0.75	0.76	0.74	0.73	0.74	0.72	0.72	0.73	0.72	0.72
	0.6	全热	0.71	0.71	0.72	0.71	0.72	0.70	0.70	0.71	0.72	0.72
		显热	0.66	0.66	0.66	0.65	0.66	0.64	0.64	0.65	0.64	0.64
	0.5	全热	0.62	0.62	0.64	0.63	0.63	0.62	0.61	0.62	0.63	0.65
		显热	0.57	0.57	0.56	0.56	0.57	0.55	0.55	0.56	0.55	0.56

不同风量时机组供冷能力修正系数 (3排)

修正系数		02-3S(H/U)	03-3S(H/U)	04-3S(H/U)	05-3S(H/U)	06-3S(H/U)	07-3S(H/U)	08-3S(H/U)	10-3S(H/U)	12-3S(H/U)	14-3S(H/U)	
实际风量/高档风量	0.9	全热	0.93	0.93	0.89	0.94	0.92	0.87	0.89	0.92	0.91	0.91
		显热	0.91	0.92	0.88	0.92	0.87	0.86	0.88	0.88	0.89	0.89
	0.8	全热	0.85	0.85	0.80	0.87	0.85	0.81	0.81	0.85	0.84	0.85
		显热	0.83	0.83	0.77	0.84	0.78	0.79	0.79	0.79	0.81	0.81
	0.7	全热	0.77	0.77	0.73	0.80	0.79	0.74	0.74	0.78	0.77	0.78
		显热	0.73	0.74	0.69	0.76	0.70	0.71	0.71	0.71	0.73	0.74
	0.6	全热	0.68	0.69	0.65	0.72	0.71	0.66	0.66	0.70	0.69	0.70
		显热	0.64	0.64	0.61	0.67	0.62	0.62	0.62	0.63	0.65	0.65
	0.5	全热	0.58	0.59	0.57	0.63	0.62	0.58	0.58	0.61	0.61	0.62
		显热	0.54	0.55	0.52	0.57	0.54	0.53	0.53	0.54	0.56	0.56

制热性能表 一 四管制 (续)

不同风量时机组供冷能力修正系数 (3+1排)

风量比例		修正系数										
		02-AS(H/U)	03-AS(H/U)	04-AS(H/U)	05-AS(H/U)	06-AS(H/U)	07-AS(H/U)	08-AS(H/U)	10-AS(H/U)	12-AS(H/U)	14-AS(H/U)	
实际风量/高档风量	0.9	全热	0.93	0.93	0.89	0.94	0.92	0.90	0.91	0.89	0.91	0.91
		显热	0.91	0.91	0.87	0.92	0.86	0.89	0.90	0.85	0.89	0.90
	0.8	全热	0.85	0.85	0.80	0.87	0.85	0.83	0.83	0.83	0.84	0.85
		显热	0.82	0.83	0.77	0.84	0.78	0.81	0.81	0.78	0.81	0.82
	0.7	全热	0.76	0.77	0.73	0.80	0.78	0.75	0.76	0.76	0.77	0.78
		显热	0.73	0.74	0.69	0.74	0.70	0.72	0.72	0.70	0.73	0.74
	0.6	全热	0.68	0.68	0.65	0.72	0.71	0.68	0.68	0.68	0.69	0.70
		显热	0.64	0.64	0.61	0.65	0.62	0.64	0.64	0.62	0.65	0.65
	0.5	全热	0.58	0.59	0.57	0.63	0.62	0.59	0.59	0.60	0.61	0.61
		显热	0.54	0.55	0.52	0.58	0.53	0.54	0.54	0.53	0.56	0.56

不同风量时机组供热能力修正系数 (2排)

风量比例		修正系数										
		02-2S(H/U)	03-2S(H/U)	04-2S(H/U)	05-2S(H/U)	06-2S(H/U)	07-2S(H/U)	08-2S(H/U)	10-2S(H/U)	12-2S(H/U)	14-2S(H/U)	
实际风量/高档风量	0.9	0.94	0.93	0.94	0.94	0.94	0.91	0.91	0.90	0.93	0.93	
	0.8	0.87	0.86	0.86	0.87	0.87	0.84	0.84	0.83	0.86	0.86	
	0.7	0.78	0.78	0.78	0.80	0.80	0.76	0.77	0.76	0.79	0.79	
	0.6	0.70	0.69	0.70	0.72	0.72	0.69	0.68	0.69	0.71	0.71	
	0.5	0.60	0.60	0.61	0.62	0.63	0.60	0.60	0.60	0.63	0.63	

不同风量时机组供热能力修正系数 (3排)

风量比例		修正系数										
		02-3S(H/U)	03-3S(H/U)	04-3S(H/U)	05-3S(H/U)	06-3S(H/U)	07-3S(H/U)	08-3S(H/U)	10-3S(H/U)	12-3S(H/U)	14-3S(H/U)	
实际风量/高档风量	0.9	0.92	0.92	0.93	0.93	0.93	0.90	0.90	0.90	0.92	0.92	
	0.8	0.83	0.84	0.85	0.86	0.85	0.82	0.82	0.82	0.85	0.85	
	0.7	0.75	0.76	0.77	0.77	0.77	0.74	0.74	0.74	0.77	0.77	
	0.6	0.66	0.66	0.68	0.69	0.69	0.66	0.66	0.66	0.69	0.69	
	0.5	0.56	0.56	0.58	0.59	0.59	0.57	0.57	0.58	0.60	0.60	

不同风量时机组供热能力修正系数 (3+1排)

风量比例		修正系数										
		02-AS(H/U)	03-AS(H/U)	04-AS(H/U)	05-AS(H/U)	06-AS(H/U)	07-AS(H/U)	08-AS(H/U)	10-AS(H/U)	12-AS(H/U)	14-AS(H/U)	
实际风量/高档风量	0.9	0.94	0.95	0.92	0.93	0.92	0.93	0.94	0.92	0.93	0.93	
	0.8	0.88	0.89	0.85	0.87	0.86	0.87	0.88	0.87	0.87	0.87	
	0.7	0.82	0.82	0.79	0.82	0.81	0.81	0.81	0.81	0.81	0.82	
	0.6	0.73	0.74	0.72	0.75	0.74	0.75	0.74	0.75	0.75	0.75	
	0.5	0.65	0.66	0.65	0.67	0.67	0.67	0.67	0.67	0.68	0.68	

注: 以上修正系数仅供参考, 具体的冷热量数据请与当地办事处联系。

风量机外静压性能表

2排管标准型机组

风量 机外静压	02-2S	03-2S	04-2S	05-2S	06-2S	07-2S	08-2S	10-2S	12-2S	14-2S
0Pa	413	611	752	923	1099	1206	1432	1807	2133	2496
12Pa	360	520	690	870	1030	1170	1360	1740	2040	2400
20Pa	319	456	652	828	993	1131	1303	1669	1945	2316
30Pa	267	376	606	774	947	1081	1231	1579	1827	2210

2排管高静压机组

风量 机外静压	02-2H	03-2H	04-2H	05-2H	06-2H	07-2H	08-2H	10-2H	12-2H	14-2H
0Pa	436	628	834	1026	1142	1292	1574	1986	2276	2676
30Pa	360	520	690	870	1030	1170	1360	1740	2040	2400
40Pa	329	476	634	802	963	1115	1266	1630	1914	2254
50Pa	298	432	578	734	895	1060	1172	1520	1788	2108

2排管超高静压机组

风量 机外静压	02-2U	03-2U	04-2U	05-2U	06-2U	07-2U	08-2U	10-2U	12-2U	14-2U
30Pa	425	600	800	1005	1159	1295	1527	1922	2296	2670
50Pa	360	520	690	870	1030	1170	1360	1740	2040	2400
60Pa	318	460	631	802	946	1112	1232	1601	1875	2278
70Pa	276	399	572	734	861	1054	1103	1462	1709	2155

3排管标准型机组

风量 机外静压	02-3S	03-3S	04-3S	05-3S	06-3S	07-3S	08-3S	10-3S	12-3S	14-3S
0Pa	400	645	731	912	1068	1199	1471	1811	2162	2459
12Pa	350	520	680	850	1020	1170	1360	1710	2040	2380
20Pa	318	457	580	809	979	1126	1308	1655	1955	2304
30Pa	278	377	454	759	927	1072	1242	1585	1849	2208

3排管高静压机组

风量 机外静压	02-3H	03-3H	04-3H	05-3H	06-3H	07-3H	08-3H	10-3H	12-3H	14-3H
0Pa	416	626	832	972	1154	1320	1548	1960	2304	2666
30Pa	350	520	680	850	1020	1170	1360	1710	2040	2380
40Pa	324	485	627	787	957	1115	1280	1603	1916	2241
50Pa	297	449	574	723	893	1059	1199	1496	1792	2101

3排管超高静压机组

风量 机外静压	02-3U	03-3U	04-3U	05-3U	06-3U	07-3U	08-3U	10-3U	12-3U	14-3U
30Pa	411	592	791	965	1153	1285	1523	1890	2277	2595
50Pa	350	520	680	850	1020	1170	1360	1710	2040	2380
60Pa	313	458	620	779	938	1110	1228	1575	1869	2241
70Pa	275	395	560	707	856	1049	1095	1440	1697	2101

3+1排管标准型机组

风量 机外静压	02-AS	03-AS	04-AS	05-AS	06-AS	07-AS	08-AS	10-AS	12-AS	14-AS
0Pa	393	570	699	880	1068	1205	1419	1766	2123	2409
12Pa	340	500	670	820	1010	1160	1350	1680	2000	2330
20Pa	307	440	628	778	970	1127	1307	1622	1929	2253
30Pa	265	366	576	726	920	1085	1253	1548	1839	2157

3+1排管高静压机组

风量 机外静压	02-AH	03-AH	04-AH	05-AH	06-AH	07-AH	08-AH	10-AH	12-AH	14-AH
0Pa	406	604	794	930	1142	1292	1520	1928	2280	2622
30Pa	340	500	670	820	1010	1160	1350	1680	2000	2330
40Pa	310	458	619	767	949	1096	1252	1595	1874	2190
50Pa	280	415	567	714	887	1032	1153	1510	1748	2049

3+1排管超高静压机组

风量 机外静压	02-AU	03-AH	04-AU	05-AU	06-AU	07-AU	08-AU	10-AU	12-AU	14-AU
30Pa	396	579	784	939	1147	1270	1518	1867	2266	2557
50Pa	340	500	670	820	1010	1160	1350	1680	2000	2330
60Pa	299	442	609	742	928	1103	1218	1550	1843	2210
70Pa	258	383	548	664	846	1045	1085	1420	1685	2090

YGFC-CK系列卡式四出风型风机盘管机组

设计特点

外形美观

独特的外观设计，配合室内装饰，既舒适又美观。

最新设计的出风口设计

向上的气流被限制，有效防止面板结露，并确保出风口附近天花板整洁美观。

安装方便，维护简单

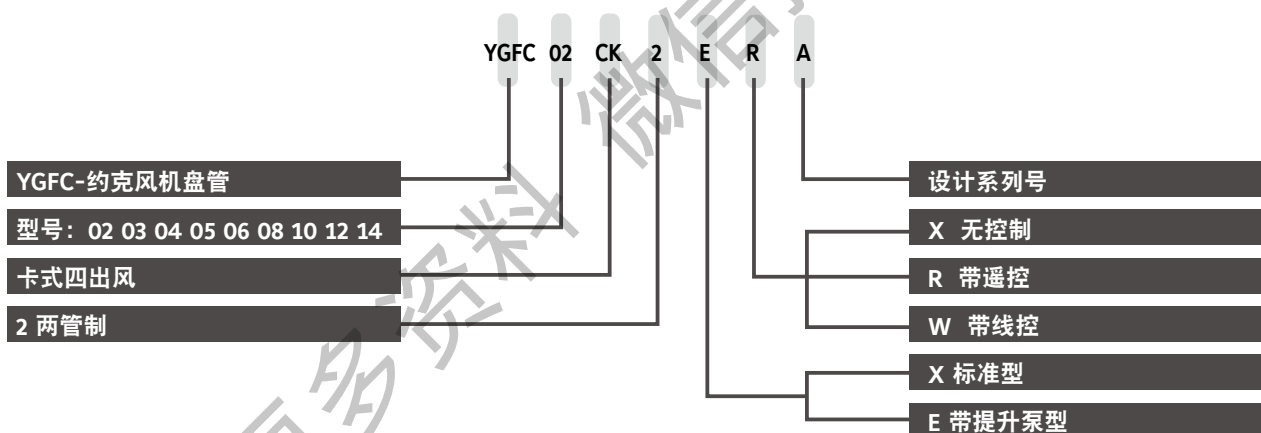
最小型号的高度仅260mm，即使在低矮的天花板内仍可轻松安装。采用易推开的格栅设计，拆洗滤网非常简便。

高扬程排水泵

冷凝水可从天花板向上提升约85cm。



机组命名：



技术参数表

机组型号	风量 (m³/h)			供冷能力 (kW)		供暖能力 (kW)	水流量 (l/s)		水压降 (kPa)		电机		噪声 dB(A)	机组净重(Kg)
	高	中	低	全热量	显热量		供冷	供暖	供冷	供暖	输入功率 (W)	数量		
YGFC02	340	255	170	2.12	1.40	3.37	0.102	0.102	7.2	6.8	26	1	35	28
YGFC03	510	380	255	3.09	2.20	4.81	0.148	0.148	13.4	12.1	28	1	39	28
YGFC04	680	510	340	3.94	2.70	6.21	0.188	0.188	19.9	16.7	45	1	41	28
YGFC05	850	635	425	5.00	3.50	7.66	0.238	0.238	21.5	19.5	56	1	40	37
YGFC06	1020	765	510	6.18	4.30	9.62	0.295	0.295	25.4	22.2	80	1	45	37
YGFC08	1360	1020	680	7.70	5.50	12.42	0.377	0.377	40.0	37.3	109	1	46	37
YGFC10	1700	1275	850	9.99	7.00	15.32	0.477	0.477	27.0	25.5	114	1	44	60
YGFC12	2040	1530	1020	12.24	8.50	18.16	0.585	0.585	31.0	29.8	160	1	48	60
YGFC14	2380	1785	1190	13.00	9.90	21.00	0.668	0.668	42.0	39.4	212	1	52	60

备注：

1.风量是指出口静压为0Pa时的额定风量；

2.以上供冷能力基于工况：进风干球27℃，湿球温度19.5℃，进水温度7℃，进出水温差5℃；

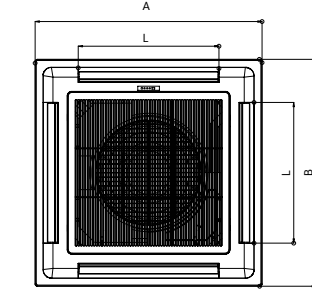
3.以上供暖能力基于工况：进风干球21℃，进水温度60℃，水流量与制冷工况相同；

4.水管尺寸为Rc3/4；

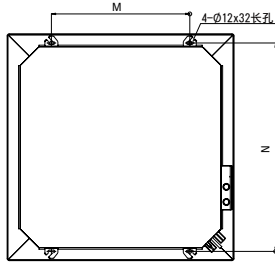
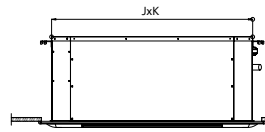
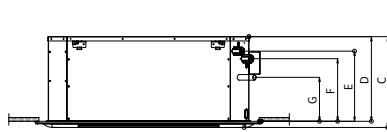
5.控制方式：遥控或线控可选。

尺寸

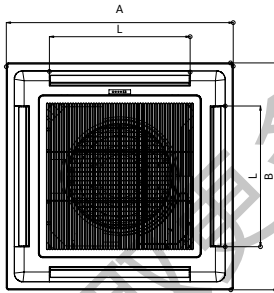
卡式四出风机组标准型



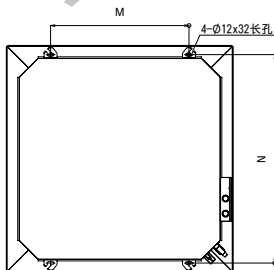
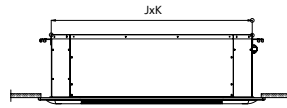
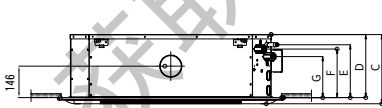
机组型号	A(长)	B(宽)	C(高)	D	E	F	G	J	K	L	M	N
YGFC02	650	650	418	390	323	288	140	574	574	379	304	616
YGFC03	650	650	418	390	323	288	140	574	574	379	304	616
YGFC04	650	650	418	390	323	288	140	574	574	379	304	616
YGFC05	850	850	418	390	323	288	90	730	730	450	440	776
YGFC06	850	850	418	390	323	288	90	730	730	450	440	776
YGFC08	850	850	418	390	323	288	90	730	730	450	440	776
YGFC10	1050	1050	418	390	323	288	90	930	930	650	640	976
YGFC12	1050	1050	418	390	323	288	90	930	930	650	640	976
YGFC14	1050	1050	418	390	323	288	90	930	930	650	640	976



卡式四出风机组带提升泵型



机组型号	A(长)	B(宽)	C(高)	D	E	F	G	J	K	L	M	N
YGFC02	650	650	288	260	215	193	158	574	574	379	304	616
YGFC03	650	650	288	260	215	193	158	574	574	379	304	616
YGFC04	650	650	288	260	215	193	158	574	574	379	304	616
YGFC05	850	850	318	290	245	223	188	730	730	450	440	776
YGFC06	850	850	318	290	245	223	188	730	730	450	440	776
YGFC08	850	850	318	290	245	223	188	730	730	450	440	776
YGFC10	1050	1050	318	290	245	223	188	930	930	650	640	976
YGFC12	1050	1050	318	290	245	223	188	930	930	650	640	976
YGFC14	1050	1050	318	290	245	223	188	930	930	650	640	976



江森自控为全球150多个国家/地区的客户服务，是多种技术和工业的全球领跑者。我们的14万2千名员工为优化能源以及建筑物的运营效率提供优质的产品、服务和解决方案；为混合动力车和电动汽车提供铅酸蓄电池和高级电池；并提供汽车内饰系统。我们对可持续发展的承诺可追溯到1885年公司成立之初时发明的首款室内电动恒温器。借助我们的发展战略以及不断增长的市场份额，我们承诺为股东增加价值，并助推客户成功。

江森自控建筑设施效益业务是全球领先的一站式综合楼宇解决方案的供应商，包括暖通空调、制冷、楼宇自控及安防消防等系统和设备，业务遍及150多个国家和地区，拥有500家分支运营机构。我们交付的产品、服务和解决方案已成功帮助超过100万家客户提高了能源效益并降低了运营成本。我们参与的可再生能源项目，包括太阳能、风能和地热技术等已超过500个。自2000年以来，通过江森自控解决方案减少的二氧化碳排放量，超过了1360万公吨，为客户节省成本达75亿美元。现在，许多世界上最大的公司正在借助我们的帮助，管理超过15亿平方英尺的商业建筑。

亚洲总部 (香港)

电话 : (00852) 2590 0012
传真 : (00852) 2516 5648

南京

电话 : (025) 8479 9857
传真 : (025) 8479 9624

广州

电话 : (020) 8363 5222
传真 : (020) 8363 5828

杭州

电话 : (0571) 8779 7796
传真 : (0571) 8779 7048

北京

电话 : (010) 5928 1888
传真 : (010) 5928 1818

上海

电话 : (021) 6276 6509
传真 : (021) 6277 3543

济南

电话 : (0531) 8318 5555
传真 : (0531) 8318 5500

冷冻项目中心

电话 : (021) 6276 6509
传真 : (021) 6299 3086

亚洲技术研发中心：中国无锡

亚太零件产品中心：中国上海

亚洲工程技术中心(CET)：中国香港

亚洲优秀工程技术中心(CoEE)：中国北京 • 印度孟买/浦那

亚洲工厂：中国广州/无锡 • 印度浦那

