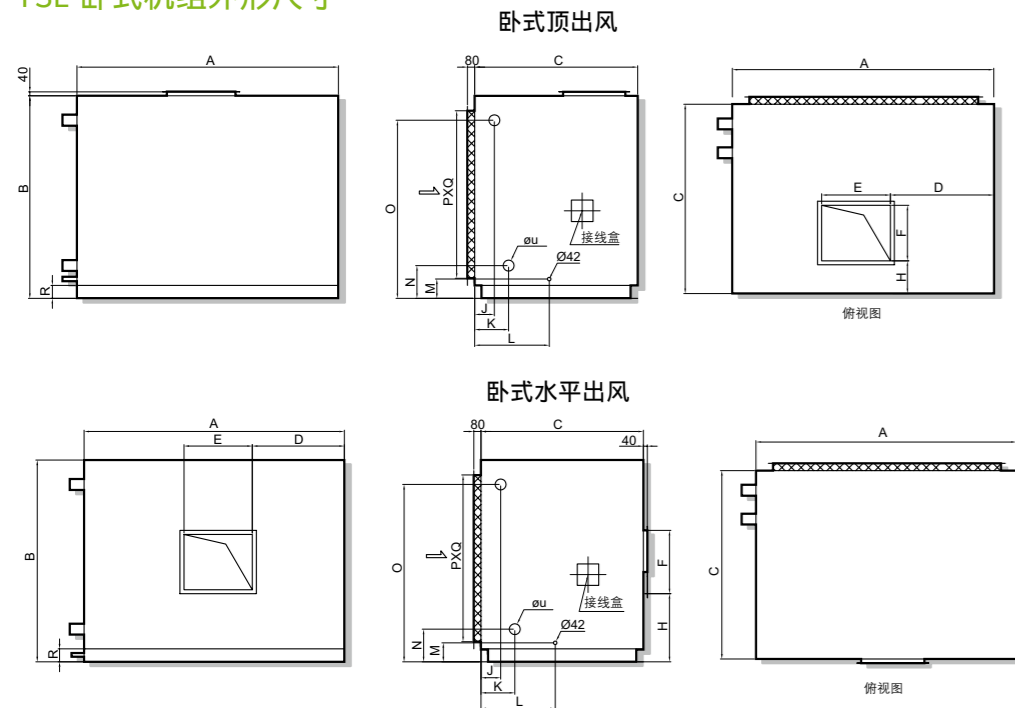
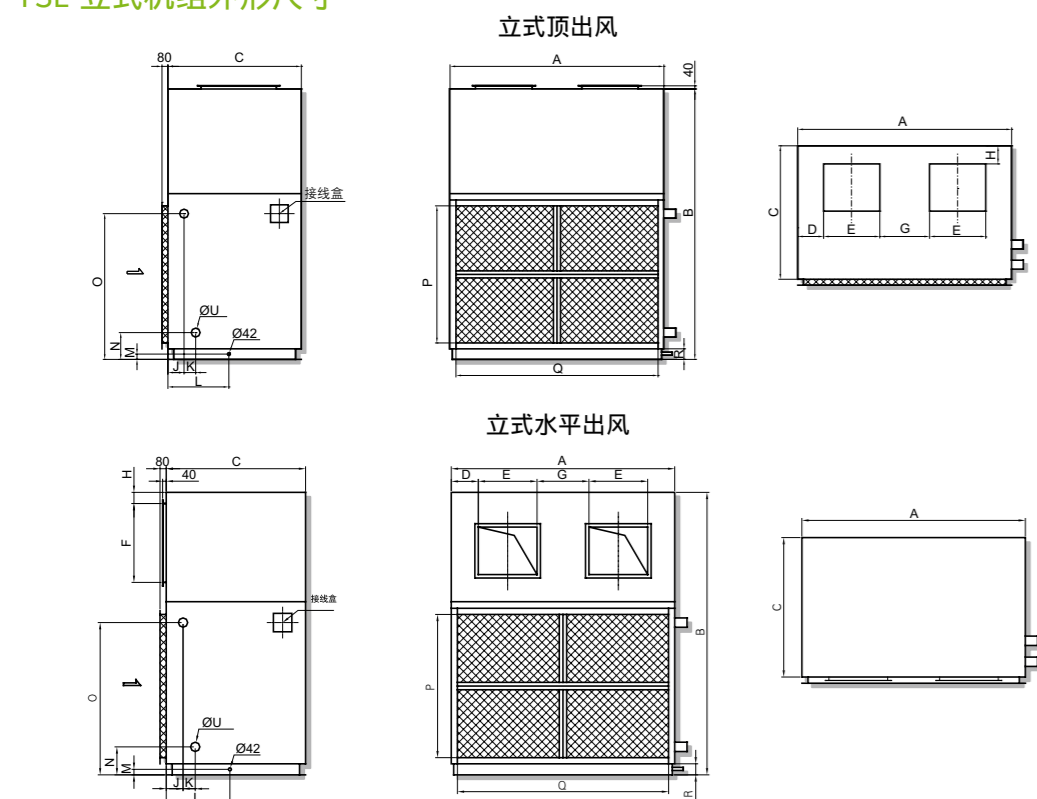


机组外形尺寸

YSE 卧式机组外形尺寸



YSE 立式机组外形尺寸



江森自控 是创造智能环境的全球领导者，将创造力融入人们的生活、工作和出行中。

江森自控建筑设施效益业务为人们提供安全、舒适、节能和可持续发展的设施，创造智能化环境。

我们为建筑物及工业厂房提供一站式的整合系统和服务，包括暖通空调、自控产品、照明、消防、安全产品及无线基础设施，满足各种环境设施的不同要求，最大程度为客户创造便利。

我们采用全面的生命周期管理方法，有效管理建筑物内部运营及其技术，涵盖了规划与设计，安装与整合，优化与维护，以及房地产和设施管理服务整合等各个环节，环环相扣，照顾周全。

在江森自控，可持续发展已经融入企业文化中，您可以看到我们将其定义为“三重底线”——经济繁荣，环境卫生和社会责任。这是我们的事业，我们通过提供产品和服务、经营和社区参与来倡导高效地利用资源，以造福于全人类和全世界。

江森自控与美国能源协会共同发起的能源效益论坛，并加盟引领科技和能源效益的美国克林顿气候行动计划，共同帮助全球最大和发展最快的40座城市降低温室气体排放，包括北京、上海和香港。我们还协助美国绿色建筑委员会，为绿色建筑“能源和环境设计先锋”进行认证标准评级。

我们在亚洲及太平洋地区拥有150多个销售和服务办事处，分布在15个国家和地区。在中国，江森自控的销售与服务网络以上海、北京、广州、杭州、南京和济南为中心，设立超过40个办事处和服务网点，超过5,000名技术专家，服务整个中国市场。在无锡和广州分别设有工厂，再加上位于无锡亚洲技术研发中心、位于上海的学习和发展中心、亚太零件产品中心和冷冻项目工程中心，以及北京的优秀工程技术中心和香港的工程技术中心，都能有效保障江森自控向客户提供极具竞争力的先进产品和技术以及一流的服务人才。

江森自控的良好声誉和综合实力，赢得了众多客户的青睐。其中包括中国按照LEED绿色标准认证建筑的北京世纪财富中心，建成后将成为中国内地第一高楼的上海环球金融中心，以及拥有亚洲最大的冰蓄冷区域供冷系统的广州大学城等。2008北京奥运会的五大标志性项目——国家体育场、国家体育馆、北京奥运大厦、首都国际机场3号航站楼、以及中央电视台新台址，也都不约而同地选择了江森自控。

亚洲总部 (香港)
电话: +852 2590 0012
传真: +852 2516 5648

南京办事处/维修服务站
电话: +86 (25) 8479 9857
传真: +86 (25) 8479 9624

广州办事处/维修服务站
电话: +86 (20) 8363 5222
传真: +86 (20) 8363 5828

杭州办事处/维修服务站
电话: +86 (571) 8779 7796
传真: +86 (571) 8779 7048

北京办事处/维修服务站
电话: +86 (10) 5928 1888
传真: +86 (10) 5928 1818

上海办事处/维修服务站
电话: +86 (21) 6276 6509
传真: +86 (21) 6277 3543

济南办事处/维修服务站
电话: +86 (531) 8318 5555
传真: +86 (531) 8318 5500

冷冻项目中心
电话: +86 (21) 6276 6209
传真: +86 (21) 6299 3086

亚洲工厂: 中国广州/无锡 • 印度浦那
亚洲技术研发中心: 中国无锡
亚洲优秀工程技术中心 (CoEE): 中国北京 • 印度孟买/浦那
亚洲工程技术中心 (CET): 中国香港
亚太零件产品中心: 中国上海



空气处理机组 YSE-H&V系列



机组外形尺寸 (续)

YSE卧式机组外形尺寸

型号	风量 (m³/h)	宽	高	厚	送风口尺寸								接管方位尺寸								回风口尺寸		底座高度	盘管接管尺寸mm(inch)				
					A	B	C	D	E	F	H				J		K		L	M	N	O		P	Q	R	U	
											A方式	B方式	C方式	D方式	4排	6排	4排	6排									4排	6排
YSE02HS	2000	850	680	1120	163	232	262	345	265	99	212	131	131	214	269	320	157	250	530	476	706	60	Φ48(1-1/2")	Φ48(1-1/2")				
YSE03HS	3000	950	760	1120	180	298	262	380	290	99	212	131	131	214	269	320	157	250	657	556	806	60	Φ48(1-1/2")	Φ48(1-1/2")				
YSE04HS	4000	1050	870	1180	160	395	341	437	255	118	262	131	131	213.5	268.5	320	157	250	745	665.5	906	60	Φ48(1-1/2")	Φ60(2")				
YSE05HS	5000	1100	890	1180	170	395	341	437	255	118	262	131	131	213.5	268.5	320	157	250	765	686	956	60	Φ48(1-1/2")	Φ60(2")				
YSE06HS	6000	1100	1010	1180	170	395	341	437	255	118	262	131	131	213.5	268.5	320	157	250	885	806	956	60	Φ60(2")	Φ60(2")				
YSE07HS	7000	1240	1010	1260	200	471	404	462	255	71.5	278.5	131	131	213.5	268.5	320	157	250	885	806	1096	60	Φ60(2")	Φ60(2")				
YSE08HS	8000	1240	1140	1260	220	471	404	462	255	71.5	278.5	116	131	228.5	268.5	320	157	250	1015	936	1096	60	Φ76(2-1/2")	Φ89(3")				
YSE10HS	10000	1350	1270	1390	230	557	478	518	255	52.5	364	116	131	228.5	268.5	320	157	250	1145	1066	1206	60	Φ76(2-1/2")	Φ89(3")				
YSE12HS	12000	1520	1270	1390	350	557	478	518	255	52.5	364	116	131	228.5	268.5	320	157	250	1145	1066	1376	60	Φ89(3")	Φ89(3")				
YSE15HS	15000	1660	1390	1470	300	568	568	503	255	87	335	116	131	228.5	268.5	320	157	250	1265	1186	1516	60	Φ89(3")	Φ89(3")				
YSE18HS	18000	1770	1520	1470	400	568	568	503	255	87	335	116	131	228.5	268.5	320	157	250	1395	1316	1626	60	Φ76(2-1/2")	Φ89(3")				
YSE20HS	20000	1940	1520	1560	455	638	638	525	255	86	356	116	131	228.5	268.5	320	157	250	1395	1316	1796	60	Φ76(2-1/2")	Φ89(3")				
YSE22HS	22000	1940	1650	1560	455	638	638	525	255	86	356	116	131	228.5	268.5	320	157	250	1525	1446	1796	60	Φ76(2-1/2")	Φ89(3")				
YSE25HS	25000	2170	1650	1670	505	714	714	560	255	87	392	116	131	228.5	268.5	320	157	250	1525	1446	2026	60	Φ76(2-1/2")	Φ89(3")				
YSE28HS	28000	2220	1780	1670	520	714	714	560	255	87	392	116	131	228.5	268.5	320	157	250	1655	1576	2076	60	Φ76(2-1/2")	Φ89(3")				
YSE30HS	30000	2360	1780	1800	540	800	800	601	255	90.5	432.5	116	131	228.5	268.5	320	157	250	1655	1576	2216	60	Φ76(2-1/2")	Φ89(3")				
YSE33HS	33000	2570	1820	1800	691	800	800	639	298	60	404	116	131	229	269	320	197	290	1706	1576	2426	100	Φ89(3")	Φ89(3")				
YSE36HS	36000	2780	1820	1800	744	800	800	639	298	60	404	116	131	229	269	320	197	290	1706	1576	2636	100	Φ89(3")	Φ89(3")				

YSE立式机组外形尺寸

型号	风量 (m³/h)	宽	高	厚	送风口尺寸								接管方位尺寸								回风口尺寸		底座高度	盘管接管尺寸mm(inch)							
					A	B	C	D	E	F	G	H				J		K		L	M	N		O	P	Q	R	U			
												A方式	B方式	C方式	D方式	回风4排	新风4排	回风6排	新风6排									回风4排	新风4排	回风6排	新风6排
YSE02VS	2000	800	1120	620	150	232	262	-	90	90	85	85	110	110	110	110	83	83	138	138	310	33	155	500	390	648	65	Φ48(1-1/2")	Φ48(1-1/2")	Φ48(1-1/2")	Φ48(1-1/2")
YSE03VS	3000	960	1180	620	200	298	262	-	90	90	80	80	110	110	110	110	83	83	138	138	310	33	155	565	454	811	65	Φ48(1-1/2")	Φ48(1-1/2")	Φ48(1-1/2")	Φ60(2")
YSE04VS	4000	1220	1320	620	255	395	341	-	90	90	95	95	110	110	110	110	83	83	138	138	310	33	155	565	454	1071	65	Φ48(1-1/2")	Φ48(1-1/2")	Φ48(1-1/2")	Φ60(2")
YSE05VS	5000	1310	1380	620	255	395	341	-	70	70	95	95	125	125	125	125	83	83	138	138	310	33	160	620	515	1164	65	Φ48(1-1/2")	Φ48(1-1/2")	Φ60(2")	Φ60(2")
YSE06VS	6000	1310	1510	620	255	395	341	-	70	70	95	95	125	125	125	125	83	83	138	138	310	33	160	750	645	1164	65	Φ48(1-1/2")	Φ60(2")	Φ60(2")	Φ76(2-1/2")
YSE07VS	7000	1320	1660	700	255	471	404	-	95	95	95	95	125	125	125	125	83	83	138	138	350	33	160	815	708	1171	65	Φ60(2")	Φ60(2")	Φ60(2")	Φ76(2-1/2")
YSE08VS	8000	1370	1720	700	340	471	404	-	95	95	95	95	125	125	125	125	83	83	138	138	350	33	160	860	771	1221	65	Φ60(2")	Φ60(2")	Φ76(2-1/2")	Φ76(2-1/2")
YSE10VS	10000	1640	1850	830	500	557	478	-	95	95	95	95	125	125	125	125	112	112	138	138	415	33	160	860	780	1491	65	Φ60(2")	Φ76(2-1/2")	Φ76(2-1/2")	Φ76(2-1/2")
YSE12VS	12000	1900	1850	830	600	557	478	-	90	90	95	95	125	125	125	125	112	112	138	138	415	33	175	875	780	1751	65	Φ60(2")	Φ76(2-1/2")	Φ76(2-1/2")	Φ89(3")
YSE15VS	15000	2010	1850	830	250	373	404	294	160	160	100	100	125	125	125	125	112	112	138	138	415	33	175	1000	898	1861	65	Φ76(2-1/2")	Φ89(3")	Φ89(3")	Φ89(3")
YSE18VS	18000	2210	1915	830	190	471	404	384	160	160	100	100	110	110	125	125	112	112	138	138	415	33	175	1065	962	2061	65	Φ89(3")	Φ89(3")	Φ89(3")	Φ89(3")
YSE20VS	20000	2300	2110	830	270	430	478	343	90	90	77	77	109	109	124	124	112	112	138	138	415	33	173	1124	1025	2151	65	Φ89(3")	Φ89(3")	Φ89(3")	Φ89(3")
YSE22VS	22000	2300	2240	830	270	430	478	343	90	90	77	77	109	109	124	124	112	112	138	138	415	33	173	1250	1152	2151	65	Φ89(3")	Φ89(3")	Φ89(3")	Φ89(3")
YSE25VS	25000	2300	2365	830	270	430	478	343	90	90	76	76	109	109	124	124	112	112	138	138	415	33	170	1379	1279	2151	65	Φ76(2-1/2")	Φ76(2-1/2")	Φ76(2-1/2")	Φ89(3")
YSE28VS	28000	2540	2350	1000	245	507	507	400	80	80	75	75	110	110	125	125	112	112	138	138	500	33	180	1375	1279	2391	65	Φ89(3")	Φ89(3")	Φ89(3")	Φ89(3")
YSE30VS	30000	2700	2350	1000	320	507	507	400	80	80	75	75	110	110	125	125	112	112	138	138	500	33	180	1375	1279	2583	65	Φ89(3")	Φ89(3")	Φ89(3")	Φ89(3")
YSE33VS	33000	2940	2380	1000	320	569	569	450	80	80	75	75	110	110	125	125	112	112	138	138	500	33	180	1375	1279	2791	65	Φ89(3")	Φ89(3")	Φ89(3")	Φ89(3")
YSE36VS	36000	3180	2380	1000	665	569	569	450	80	80	75	75	100	100	125	125	112	112	138	138	500	33	180	1375	1279	3031	65	Φ89(3")	Φ89(3")	Φ89(3")	Φ89(3")

综合的专业化服务, 专为您的业务需求量身定制

我们关注您的业务需求, 了解每个行业有其独特的要求。我们全方位的维护服务能满足您在经济和技术方面的所有需求, 包括日常设备检查和预测性维护常规工作以及系统性能检测和每年的停工检修等。



YSE系列 空气处理机组

YSE系列空气处理机组特性和优点

外观精致美观

所有面板为优质镀锌钢板，表面连续平整，外型清晰美观。

稳定性好

空调的所有内部部件都处于高强度的框架结构内，稳定性好。

传热效率高

表冷器采用优质铜管和正弦波纹铝翅片胀管连接而成，传热效率高，配以大风量风机，使机组能发挥最大传热效能。

操作运行宁静

机组采用优质低噪声电机，皮带驱动，风机采用最新的低转速大风量型，运转宁静，噪音低。

“干式水盘”

冷凝水盘采用“干式水盘”形式，冷凝水能够及时排出机外。

安装形式灵活且费用低

采用计算机辅助进行机体内部结构的布置，机组体积减小，能充分利用有限空间进行安装，使得安装费用降至最低。机外余压高，可以选择接风管和不接风管两种形式进行安装；出风方式分顶出风和水平出风两种，可充分利用机房空间。

机组命名 —— YSE04HS4LXATD



注：面对回风，进出水管在左侧为左机，反之则为右机。



约克YSE系列空气处理机组是为工厂、货仓、写字楼以及商场等单位提供舒适的空调环境而设计的，该系列空气处理机组的盘管在冬天可以利用热水供暖，而夏天可以利用冷水降温，可以满足多种余压的要求，并可选配湿膜加湿等配件；可以提供十八种卧式型号和十八种立式型号，卧式和立式机组的风量范围均为2000~36000m³/h。回风方式分直接回风和接风管回风两种，出风方式可分顶出风和水平出风两种。

过滤器清洗方便

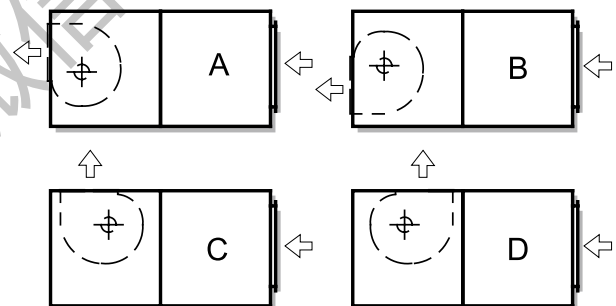
接风管型YSE空气处理机组，其过滤器由初效尼龙网板式过滤器拼接而成，可从左右自由抽出，清洗方便。

可选项

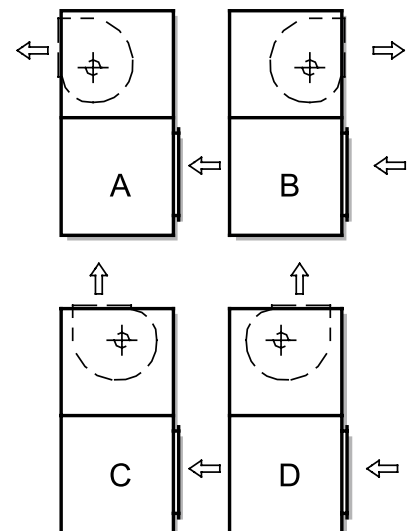
- 1, 2排加热盘管
- 湿膜加湿器
- TiO₂杀菌器

送风方式

卧式机组



立式机组



YSE系列机组技术参数表

型号	风量 m³/h	盘管 排数	回风工况						新风工况						机外 全压 Pa	电机 功率 kW	外形尺寸 (厚×宽×高) mm	机组 重量 kg	进出水管管径 mm (inch)		冷凝 水管 管径		
			冷量 kW	水流量 l/s	水压降 kPa	热量 kW	水流量 l/s	水压降 kPa	冷量 kW	水流量 l/s	水压降 kPa	热量 kW	水流量 l/s	水压降 kPa					回风 工况	新风 工况			
YSE02HS	2000	4	11.2	0.6	78.0	18.2	0.4	23.8	25.2	1.2	13.6	24.3	0.6	3.2	160	0.55	1120	850	680	135	Ø48(1-1/2")	Ø48(1-1/2")	Ø42 (1-1/4")
		6	14.7	0.7	15.0	21.5	0.5	7.1	30.9	1.5	8.9	28.9	0.7	2.0	120	0.55	1120	850	680	145	Ø48(1-1/2")	Ø48(1-1/2")	
YSE03HS	3000	4	17.1	0.9	60.2	27.1	0.7	31.4	40.0	1.9	41.6	37.3	0.9	9.4	160	0.75	1120	950	760	155	Ø48(1-1/2")	Ø48(1-1/2")	
		6	22.2	1.1	19.7	44.8	1.1	18.6	48.5	2.3	26.7	43.9	1.1	5.8	120	0.75	1120	950	760	165	Ø48(1-1/2")	Ø48(1-1/2")	
YSE04HS	4000	4	23.4	1.2	19.5	36.0	0.9	8.3	55.7	2.7	73.5	50.9	1.2	16.1	160	1.1	1180	1050	870	205	Ø48(1-1/2")	Ø48(1-1/2")	
		6	28.8	1.3	10.9	42.1	1.0	5.3	66.4	3.2	48.3	59.1	1.4	10.0	120	1.1	1180	1050	870	208	Ø60(2")	Ø60(2")	
YSE05HS	5000	4	29.6	1.4	20.5	45.0	1.1	11.4	69.7	3.3	99.0	63.5	1.5	22.1	160	1.1	1180	1100	890	210	Ø48(1-1/2")	Ø48(1-1/2")	
		6	36.5	1.7	14.2	53.3	1.3	7.0	84.6	4.0	64.3	74.7	1.8	13.2	120	1.1	1180	1100	890	215	Ø60(2")	Ø60(2")	
YSE06HS	6000	4	35.6	1.7	18.5	54.0	1.3	10.2	83.7	4.0	90.4	76.2	1.9	19.7	160	1.5	1180	1100	1010	230	Ø60(2")	Ø60(2")	
		6	43.8	2.1	13.5	64.0	1.6	6.5	101.5	4.8	60.3	89.6	2.2	12.4	120	1.5	1180	1100	1010	240	Ø60(2")	Ø60(2")	
YSE07HS	7000	4	43.0	2.1	29.5	63.8	1.6	15.6	99.6	4.8	126.0	89.8	2.2	30.2	240	1.5	1260	1240	1010	260	Ø60(2")	Ø60(2")	
		6	52.8	2.5	20.2	75.5	1.8	9.9	120.4	5.8	93.0	105.4	2.6	18.8	200	1.5	1260	1240	1010	270	Ø60(2")	Ø60(2")	
YSE08HS	8000	4	48.9	2.3	28.4	72.7	1.8	15.2	113.4	5.4	109.0	102.4	2.5	29.4	240	2.2	1260	1240	1140	280	Ø76(2-1/2")	Ø76(2-1/2")	
		6	60.0	2.9	19.6	86.1	2.1	9.7	137.2	6.6	90.5	120.3	2.9	18.3	200	2.2	1260	1240	1140	295	Ø89(3")	Ø89(3")	
YSE10HS	10000	4	57.6	2.8	14.9	88.6	2.2	8.5	136.9	6.5	74.6	125.3	3.0	16.4	280	2.2	1390	1350	1270	350	Ø76(2-1/2")	Ø76(2-1/2")	
		6	71.3	3.4	11.0	106.5	2.6	5.5	168.1	8.0	50.7	149.1	3.6	10.5	240	2.2	1390	1350	1270	365	Ø89(3")	Ø89(3")	
YSE12HS	12000	4	65.0	3.1	7.5	106.9	2.6	4.6	163.0	7.8	39.6	151.5	3.7	9.0	280	3	1390	1520	1270	380	Ø89(3")	Ø89(3")	
		6	89.8	4.3	18.2	129.7	3.2	9.1	206.2	9.9	84.8	184.0	4.4	17.3	240	3	1390	1520	1270	400	Ø89(3")	Ø89(3")	
YSE15HS	15000	4	84.7	4.0	10.9	134.2	3.3	6.3	205.4	9.8	54.7	189.7	4.6	12.2	360	4	1470	1660	1390	450	Ø89(3")	Ø89(3")	
		6	101.5	4.8	8.9	158.5	3.9	5.1	248.7	11.9	46.5	222.6	5.4	9.8	320	4	1470	1660	1390	470	Ø89(3")	Ø89(3")	
YSE18HS	18000	4	104.4	5.0	12.5	162.7	4.0	7.2	250.0	11.9	63.1	229.5	5.6	14.0	360	5.5	1470	1770	1520	500	Ø76(2-1/2")	Ø76(2-1/2")	
		6	126.4	6.0	8.8	191.8	4.7	4.7	302.1	14.4	42.7	268.8	6.5	8.9	320	5.5	1470	1770	1520	520	Ø89(3")	Ø89(3")	
YSE20HS	20000	4	118.0	5.6	16.8	181.2	4.4	9.5	279.4	13.3	83.1	255.3	6.2	18.3	400	5.5	1560	1940	1520	550	Ø76(2-1/2")	Ø76(2-1/2")	
		6	144.4	6.9	12.0	213.8	5.2	6.1	337.5	16.1	56.1	299.0	7.3	11.6	360	5.5	1560	1940	1520	565	Ø89(3")	Ø89(3")	
YSE22HS	22000	4	129.8	6.2	17.2	199.3	4.8	9.8	307.3	14.7	85.6	280.8	6.8	18.8	400	7.5	1560	1940	1650	580	Ø76(2-1/2")	Ø76(2-1/2")	
		6	158.8	7.6	12.3	235.1	5.7	6.3	371.3	17.7	57.8	328.9	8.0	12.0	360	7.5	1560	1940	1650	600	Ø89(3")	Ø89(3")	
YSE25HS	25000	4	151.4	7.2	25.1	228.3	5.6	13.8	353.4	16.9	103.6	320.9	7.8	26.6	440	7.5	1670	2170	1650	680	Ø76(2-1/2")	Ø76(2-1/2")	
		6	185.2	8.8	17.5	269.0	6.5	8.9	426.5	20.4	82.2	375.5	9.1	16.9	400	7.5	1670	2170	1650	700	Ø89(3")	Ø89(3")	
YSE28HS	28000	4	170.4	8.1	27.8	256.1	6.2	15.2	396.8	19.0	114.8	359.8	8.8	29.4	440	11	1670	2220	1780	750	Ø76(2-1/2")	Ø76(2-1/2")	
		6	208.4	10.0	19.4	301.6	7.3	9.8	478.6	22.9	90.9	421.0	10.2	18.6	400	11	1670	2220	1780	770	Ø89(3")	Ø89(3")	
YSE30HS	30000	4	185.4	8.9	34.5	276.1	6.7	18.5	428.8	20.5	131.9	387.4	9.4	35.7	480	15	1800	2360	1780	810	Ø76(2-1/2")	Ø76(2-1/2")	
		6	226.7	10.8	23.9	324.8	7.9	11.9	516.6	24.7	101.8	452.8	11.0	22.6	440	15	1800	2360	1780	830	Ø89(3")	Ø89(3")	
YSE33HS	33000	4	207.1	9.9	45.4	304.2	7.4	23.6	439.0	21.1	36.8	412.9	10.0	8.3	480	15	1800	2570	1820	870	Ø89(3")	Ø89(3")	
		6	251.6	11.9	30.4	358.2	8.7	15.4	570.2	27.0	144.3	498.5	12.1	28.9	440	15	1800	2570	1820	890	Ø89(3")	Ø89(3")	
YSE36HS	36000	4	229.1	11.0	58.8	333.4	8.1	30.4	483.0	22.9	44.9	452.8	11.0	10.4	480	15	1800	2780	1820	910	Ø89(3")	Ø89(3")	
		6	278.2	13.2	39.4	392.1	9.6	19.4	625.5	29.7	179.3	545.0	13.2	36.1	440	15	1800	2780	1820	970	Ø89(3")	Ø89(3")	

型号	风量 m³/h	盘管 排数	回风工况						新风工况						机外 全压 Pa	电机 功率 kW	外形尺寸 (厚×宽×高) mm	机组 重量 kg	进出水管管径mm(inch)		冷凝 水管 管径		
			冷量 kW	水流量 l/s	水压降 kPa	热量 kW	水流量 l/s	水压降 kPa	冷量 kW	水流量 l/s	水压降 kPa	热量 kW	水流量 l/s	水压降 kPa					回风 工况	新风 工况			
YSE02VS	2000	4	11.2	0.6	53.2	16.6	0.4	27.6	24.1	1.1	34.0	22.7	0.6	7.9	160	0.55	620	800	1120	130	Ø48(1-1/2")	Ø48(1-1/2")	Ø42 (1-1/4")
		6	13.2	0.6	17.9	19.6	0.5	8.5	29.3	1.4	26.7	26.7	0.6	5.6	120	0.55	620	960	1180	140	Ø48(1-1/2")	Ø48(1-1/2")	
YSE03VS	3000	4	16.8	0.8	16.0	26.5	0.6	8.7	37.9	1.8	36.9	36.0	0.9	8.4	160	0.75	620	960	1180	150	Ø48(1-1/2")	Ø48(1-1/2")	
		6	19.8	0.9	13.2	30.9	0.7	6.6	47.4	2.2	22.9	43.6	1.1	5.2	120	0.75	620	1220	1320	180	Ø48(1-1/2")	Ø48(1-1/2")	
YSE04VS	4000	4	22.3	1.1	33.9	37.5	1.0	15.1	50.7	2.4	69.3	53.6	1.3	15.9	160	1.1	620	1220	1320	190	Ø48(1-1/2")	Ø60(2")	
		6	27.7	1.3	28.8	42.3	1.0	10.6	64.2	3.1	45.2	65.9	1.6	9.8	120	1.1	620	1310	1380	200	Ø48(1-1/2")	Ø48(1-1/2")	
YSE05VS	5000	4	28.2	1.3	44.4	46.9	1.1	19.4	62.9	3.0	93.7	65.8	1.6	21.1	160	1.5	620	1310	1380	215	Ø60(2")	Ø60(2")	
		6	36.0	1.7	31.9	54.4	1.3	11.6	80.8	3.9	59.7	81.6	2.0	12.9	120	1.5	620	1310	1510	210	Ø48(1-1/2")	Ø60(2")	
YSE06VS	6000	4	33.9	1.6	43.9	56.5	1.3	19.0	77.4	3.7	74.6	81.5	2.0	17.0	160	1.5	620	1310	1510	225	Ø60(2")	Ø76(2-1/2")	
		6	43.2	2.1	30.7	65.5	1.6	11.1	97.2	4.6	50.9	99.2	2.4	10.9	120	1.5	620	1310	1660	240	Ø60(2")	Ø60(2")	
YSE07VS	7000	4	39.8	1.9	45.4	65.2	1.6	19.7	89.6	4.3	90.3	93.7	2.3	20.4	240	2.2	700	1320	1660	255	Ø60(2")	Ø76(2-1/2")	
		6	50.1	2.4	37.5	74.4	1.8	13.5	113.8	5.4	61.0	115.9	2.8	13.1	200	2.2	700	1370	1720	250	Ø60(2")	Ø60(2")	
YSE08VS	8000	4	45.9	2.2	52.8	74.8	1.8	22.7	105.7	5.1	103.7	110.8	2.7	23.5	240	2.2	700	1370	1720	270	Ø76(2-1/2")	Ø76(2-1/2")	
		6	58.6	2.8	39.1	86.7	2.1	13.8	130.8	6.3	71.4	131.4	3.2	15.3	200	2.2	830	1640	1850	320	Ø60(2")	Ø76(2-1/2")	
YSE10VS	10000	4	5																				

可选配件

业界领先的技术—TiO₂健康空气杀菌器(选项)

江森自控一贯致力于健康概念，针对目前普遍存在的室内空气品质问题，率先推出独创的IAQ空气品质监测技术，配合全球独一无二的纳米级TiO₂健康空气杀菌技术，确保室内空气新鲜健康。

约克纳米级TiO₂健康空气杀菌技术，能氧化、分解空气中的有害物质，有效杀灭通过空气传播的细菌等，安全高效去除异味、有害微生物以及其它所有有害物质：

- 生物污染物 — 细菌、病菌.....
- 有机污染物 — 易挥发的有机混合(VOCs)，甲醛，苯，等等.....
- 霉菌、真菌，等等.....
- 无机的气态污染物 — NO_x，SO_x.....
- 烟味和令人不舒服的气味

约克健康空气杀菌器作为可选配件适用于约克家用分体空调、家用及商用中央空调和空气侧产品；对于已经安装使用的空调系统，江森自控亦推出各种配套设备，用以改良室内空气品质。江森自控努力为您创造健康舒适的室内空气环境，驱走您身边所有空气传播的有害物质，全力维护您的健康！

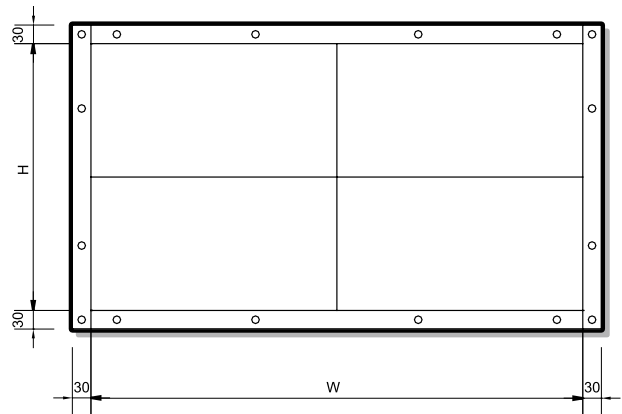
尤其是纳米TiO₂健康空气杀菌技术的特点包括：

- 约克是首个纳米TiO₂健康空气杀菌技术应用于风机盘管、家用及商用中央空调、家用分体机的品牌。
- 在全球125个国家均获认可的纳米级TiO₂技术，专利申请中。
- 广东省微生物研究中心检测结果：杀菌率在6小时后高达95%以上。
- TiO₂光催化剂杀灭细菌，而不仅仅是过滤细菌。
- TiO₂杀菌器的UVA紫外光具有持久的作用力，理想状态下长达10,000小时。

若客户选用TiO₂杀菌器，TiO₂组件在出厂之前已安装在YSE机组上，杀菌灯是随机发运，到现场再安装。

TiO₂外框法兰尺寸

机组型号	连接外框法兰尺寸	
	H	W
YSE02HS	476	706
YSE03HS	556	806
YSE04HS	665.5	906
YSE05HS	686	956
YSE06HS	806	956
YSE07HS	806	1096
YSE08HS	936	1096
YSE10HS	1066	1206
YSE12HS	1066	1376
YSE15HS	1186	1516
YSE18HS	1316	1626
YSE20HS	1316	1796
YSE22HS	1446	1796
YSE25HS	1446	2026
YSE28HS	1576	2076
YSE30HS	1576	2216
YSE33HS	1576	2426
YSE36HS	1576	2636
YSE02VS	390	648
YSE03VS	454	811
YSE04VS	454	1071
YSE05VS	515	1164
YSE06VS	645	1164
YSE07VS	708	1171
YSE08VS	771	1221
YSE10VS	780	1491
YSE12VS	780	1751
YSE15VS	898	1861
YSE18VS	962	2061
YSE20VS	1025	2151
YSE22VS	1152	2151
YSE25VS	1279	2151
YSE28VS	1279	2391
YSE30VS	1279	2583
YSE33VS	1279	2791
YSE36VS	1279	3031



YSE湿膜加湿器(可选)规格参数表-卧式机组

型号	风量 (m³/h)	盘管排数	加湿量(kg/h)							
			新风工况				混合风工况			
			50 mm	100 mm	150 mm	200 mm	50 mm	100 mm	150 mm	200 mm
YSE02HS	2000	4	5	9	12		4	8	10	
		6	5	9	12		4	8	10	
YSE03HS	3000	4	8	14	18		6	12	15	
		6	8	14	18		6	12	15	
YSE04HS	4000	4	10	19	24	/	9	17	21	/
		6	10	19	24		9	17	21	
YSE05HS	5000	4	12	23	30		11	21	26	
		6	12	23	30		11	21	26	
YSE06HS	6000	4	15	28	36		13	25	32	
		6	15	28	36		13	25	32	
YSE07HS	7000	4	17	33	41	47	15	29	37	42
		6	17	33	41	47	15	29	37	42
YSE08HS	8000	4	19	37	47	54	17	33	42	48
		6	19	37	47	54	17	33	42	48
YSE10HS	10000	4	24	47	59	68	22	41	53	60
		6	24	47	59	68	22	41	53	60
YSE12HS	12000	4	29	56	71	81	26	50	63	72
		6	29	56	71	81	26	50	63	72
YSE15HS	15000	4	36	70	89	102	32	62	79	90
		6	36	70	89	102	32	62	79	90
YSE18HS	18000	4	44	84	107	122	39	74	95	108
		6	44	84	107	122	39	74	95	108
YSE20HS	20000	4	49	93	118	135	43	83	105	120
		6	49	93	118	135	43	83	105	120
YSE22HS	22000	4	54	102	130	149	48	91	116	132
		6	54	102	130	149	48	91	116	132
YSE25HS	25000	4	61	116	148	169	54	103	132	150
		6	61	116	148	169	54	103	132	150
YSE28HS	28000	4	68	130	166	190	61	116	147	168
		6	68	130	166	190	61	116	147	168
YSE30HS	30000	4	73	140	178	203	65	124	158	181
		6	73	140	178	203	65	124	158	181
YSE33HS	33000	4	80	154	196	223	72	136	174	199
		6	80	154	196	223	72	136	174	199
YSE36HS	36000	4	88	168	214	244	78	148	190	216
		6	88	168	214	244	78	148	190	216

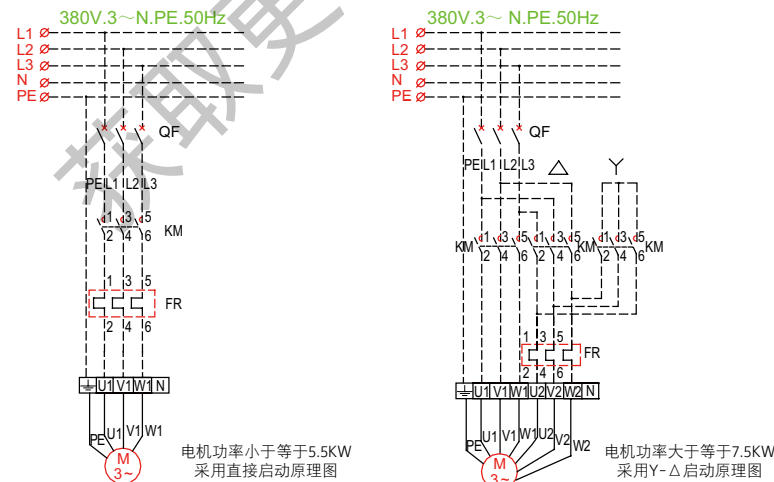
注: 1. 湿膜加湿器为等焓加湿, 仅适用于舒适性空调, 不宜用于对湿度有高精度要求的场合。
 2. 当机组配置湿膜加湿器时, 机组的机外全压要相应的减少:
 50mm--24Pa, 100mm--42Pa, 150mm--60Pa, 200mm--90Pa。
 3. 新风进风工况: 干球温度28℃, 10%RH; 迎面风速小于3.0m/s。
 4. 混合进风工况(新风比为20~30%): 干球温度28℃, 25%RH; 迎面风速小于3.0m/s。
 5. 以上为加湿器标准加湿量, 如需特殊要求, 请与当地办事处联系。

YSE湿膜加湿器(可选)规格参数表-立式机组

型号	风量 (m³/h)	盘管排数	加湿量(kg/h)					
			新风工况			混合风工况		
			50 mm	100 mm	150 mm	50 mm	100 mm	150 mm
YSE02VS	2000	4	4	8		4	7	
		6	4	8		4	7	
YSE03VS	3000	4	6	12		5	10	
		6	6	12		5	10	
YSE04VS	4000	4	9	16		7	13	
		6	9	16		7	13	
YSE05VS	5000	4	11	20	/	9	17	
		6	11	20		9	17	
YSE06VS	6000	4	13	24		10	20	
		6	13	24		10	20	
YSE07VS	7000	4	15	28		12	23	
		6	15	28		12	23	
YSE08VS	8000	4	17	33		14	27	
		6	17	33		14	27	
YSE10VS	10000	4	21	41	52	17	33	
		6	21	41	52	17	33	
YSE12VS	12000	4	26	49	62	21	40	
		6	26	49	62	21	40	
YSE15VS	15000	4	32	61	78	26	50	
		6	32	61	78	26	50	
YSE18VS	18000	4	38	73	93	31	60	
		6	38	73	93	31	60	
YSE20VS	20000	4	42	81	103	35	67	
		6	42	81	103	35	67	
YSE22VS	22000	4	47	89	114	38	73	
		6	47	89	114	38	73	
YSE25VS	25000	4	53	101	129	43	83	
		6	53	101	129	43	83	
YSE28VS	28000	4	59	114	145	49	93	
		6	59	114	145	49	93	
YSE30VS	30000	4	64	122	155	52	100	
		6	64	122	155	52	100	
YSE33VS	33000	4	70	134	170	57	110	
		6	70	134	170	57	110	
YSE36VS	36000	4	76	146	186	63	120	
		6	76	146	186	63	120	

湿膜加湿器的使用条件
 A. 环境温度 湿膜本体5~100℃电控箱 5~50℃ 90%RH以下
 B. 临界风速 4.0m/s以下
 C. 给水水质 自来水或同类型水
 D. 给水温度 5~40℃
 E. 给水压力 0.15~0.75Mpa

电气接线图



注: 1. 用户电气接线(虚线部分)可参照接线图1或图2自配, 标准机组无此配置。该接线请用户务必拧紧。
 2. 所有电气连接需符合当地的电气安装规范。
 3. 机组提供的接地点需接至机组控制箱接地端子中。
 4. 检查所有的电源是否与铭牌电压一致。
 5. 检查是否在电源进线侧配置短路, 过载和缺相的保护装置。

—— 工厂配置
 - - - - 用户自配