

热 泵 热 水 专 家

获取更多资料 微信搜索蓝领星球

四川长虹空调有限公司

四川省绵阳市高新区绵兴东路 35 号

全国业务技术咨询电话：0816-2410487

全国售后服务监督电话：0816-2418713

传真：0816-2418837

<http://www.changhongvisa.com>

全国统一特服热线：4008-111-666 / 4006-111-666

长虹公司保留更改产品设计及规格的权利，届时恕不另行通知；印刷可能使资料内产品与实物有轻微差别，如有任何印刷错漏，长虹公司不承担因此产生之后果，长虹公司保留以上数据的解释权，以上数据仅供参考，一切以实物及产品铭牌和说明书为准；若需订制产品，请提前与我们取得联系。

版本号：MN-0303

军工品质

CHANGHONG 长虹®

商用系列 长虹空气源热水器

Changhong Air Source Water Heater



比太阳能更安全 更节能的热水器



获取资料



公司简介



长虹始创于 1958 年，是国家选定的 6 家技术创新试点企业之一，是中国首批公布的“中国驰名商标”和“中国名牌”企业。2005 年，长虹跨入世界品牌 500 强。目前，长虹品牌价值达到 827.58 亿元。

凭借长虹 50 余年的军工技术和 10 多年的专业制冷优势，公司从 1998 年开始研发中央空调产品，先后投资近 3.5 亿元人民币建立起中央空调生产基地，占地面积达 25000 余平方米，拥有国内先进的中央空调生产线 7 条，形成了家用中央空调、商用中央空调、空调末端、空气源热水器四大系列近千种型号的中央空调产品线，年产销能力达 12 亿元。至今，已在全国建有 20 个产品管理中心、15 个办事处、31 个大型中转库、68 个常规产品仓库。生产、研发、市场、服务规模也逐年提升，成为中国生产规模和技术实力均居行业前列的大型专业化中央空调企业。

在中央空调技术和检测设施方面，长虹中央空调均居国内领先地位。公司先后投入巨资与多家国内外著名企业合作建立了“产品联合实验室”和独立的“中央空调 100KW (30P) 多系统焓差法性能检测实验室”，并拥有国际领先的 CAD、CAE、CAM 工作站系统和全消声实验室、EMC 电磁兼容实验室等，产品在外观造型、组群控制、分时除霜、低温防冻、低温制热、智能多联、全新风恒温恒湿及防爆等方面拥有多项专利技术，其中，全新风恒温恒湿防爆空调技术、变频多拖多技术填补了国内同行业的空白。2007 年，长虹中央空调全系列



产品顺利通过代表中国制冷行业最高水平的 CRAA 认证，标志着长虹中央空调产品性能已达国内领先水平。

长虹中央空调具有强大的综合开发能力，现拥有高端专业技术人员 300 余人，享誉国际的空调博士团队着力打造“空气品质专家”形象，强力推出技术含量更高、更具个性化的产品。长虹空调所拥有的三大长寿技术、四大便捷技术、五大节能技术、七大健康技术、九大静音技术以及模糊控制技术、智能技术、数字变频技术、精确控温技术和舒适气流技术均居行业领先水平。其中，长虹与 827—中国空气动力研究院共同开发的“风立方”静音风道技术，在空调节能降噪方面，成为行业发展的核心基础技术。

服务是口碑，服务是效益，最好的服务就是无需服务。长虹中央空调开创了先进的“360 度全方位服务”体系，把服务品质提高到最高境界和延伸到最宽范围，已在国内外建立起样板工程 1000 余个，并拥有 200 余家专业服务商队伍。

10 余年来，长虹中央空调一直坚持以事实“说话”，主张“四精”，即：业精于专，业精于技，业精于质，业精于勤。过硬的产品质量以及优秀的营销团队使长虹中央空调已成为行业“5M”的先锋，未来的长虹中央空调，必将成为行业科技龙头和市场的领航者。

目录

01 空气源热水器简介

03 通用型热泵热水机组



04 直热型热泵热水机组



05 低温型热泵热水机组



06 泳池型热泵热水机组



07 施工安装图示

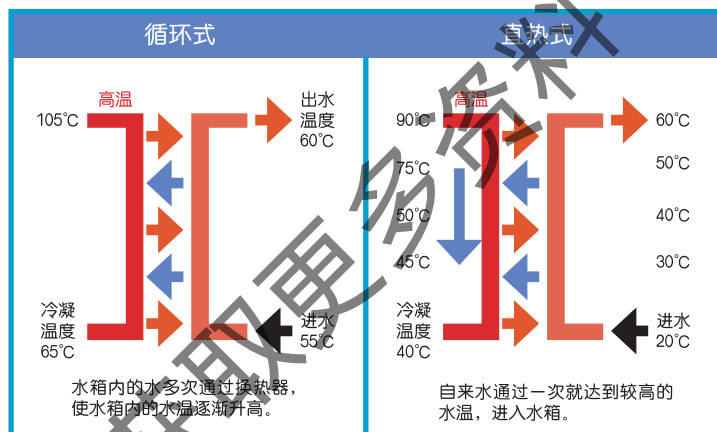
08 工程项目摘录

长虹空气源热水器系列

商用热泵热水机组

空气源热水器是一种新型热水器，它是继锅炉、电热水器、燃气热水器、太阳能热水器之后的第五代热水器。它以环境空气为热源，将空气中的热量“搬运”到水中，从而制造热水，因此耗能极低，节能效果显著，目前已被美、日等发达国家普遍使用。

热泵 **1 度电 = 4 度电**
热效率高达 **400%**



循环式包含产品：通用型热泵热水机组、低温型热泵热水机组、泳池型热泵热水机组。
直热式包含产品：直热型热泵热水机组。

产品类别	产品型号	制热水能力	可配水箱容量
循环式	CHKF-240X	240 L/h	2.4 ~ 3.6 吨
	CHKF-400X	400 L/h	4 ~ 6 吨
	CHKF-800X	800 L/h	8 ~ 12 吨
	CHKF-1000X	1000 L/h	10 ~ 15 吨
	CHKF-2000X	2000 L/h	20 ~ 30 吨
直热式	CHKF-240Z	240 L/h	2.4 ~ 3.6 吨
	CHKF-400Z	400 L/h	4 ~ 6 吨
	CHKF-800Z	800 L/h	8 ~ 12 吨
	CHKF-1000Z	1000 L/h	10 ~ 15 吨
	CHKF-2000Z	2000 L/h	20 ~ 30 吨





产品主要特点

● 高效节能：

热泵热水器的最大优点就是“节能”。热泵热水器利用逆卡诺循环原理，通过大量获取空气中的免费热能，消耗的电能仅仅是压缩机用来搬运空气中热能所需的能量，因此热效率高达380%—600%，产生相同的热水量，热泵热水器的使用成本只有电热水器的1/4，燃气热水器的1/3。

● 环保安全：

由于热泵热水器不直接使用电加热，水电完全隔离，没有电热水器、燃气热水器使用中所存在的易触电、易燃、易爆、易中毒等安全问题，是当今最安全可靠的热水供给设备。

● 舒适方便：热泵热水器不受阴、雨、雪等恶劣天气的影响，保证一年三百六十五天可随时使用热水。

● 安装简便：主机和水箱均可放置于屋顶、室外地面或阳台，安装维护简单方便。

与其它热源经济性比较

以1吨55℃生活热水运行一年平均费用表（按温升40℃）长虹热泵运行热费用：

	使用能源	每天用水量	平均每吨热水耗量	总耗量	能源单价	日费用	月费用	年费用
长虹热泵	空气+电	1吨	10度/吨	10度	1.0元/度	10元	300元	3600元
燃油锅炉	柴油	1吨	7升/吨	7升	6元/升	42元	1260元	15120元
电热水器	电	1吨	48度/吨	48度	1.0元/度	48元	1440元	17280元
煤气热水器	煤气	1吨	7.5公斤/吨	7.5公斤	6元/公斤	45元	1350元	16200元

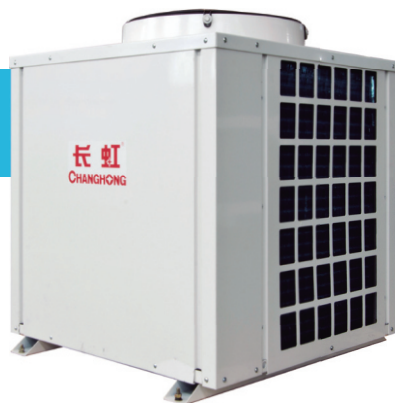
注：表中能源价格按当时市价为准，其他类型热水器能耗按国家一级能效标准计算，具体数据可能存在差距，请参照当时当地情况进行核算。

长虹空气能热水器比其它热水器一年节省运行费用（每天1吨用水量）

各类热水器设备	长虹空气能热水器比其它热水器一年节省运行费用
燃油锅炉	15120元-3600元=11520元
电热水器	17280元-3600元=13680元
煤气热水器	16200元-3600元=12600元

获取更多资料

长虹通用型热泵热水机组



长虹通用型热泵热水机组利用热泵原理,通过热力循环,将来自水箱的水循环加热至生活或生产所需要的温度(30—60℃可调),广泛应用于学校、宾馆、酒楼、医院、工厂、美容院、洗衣店、洗浴中心等对热水需求较大的场合。



绿色环保

运行中不排放任何有害气体,绿色环保。



使用温差小

水温上升平稳,使用温差小,舒适性好。



安全可靠

完全实现水电分离,最为安全可靠。



安装方便

制冷部件都集中在外机,和水箱间只有水管连接。



水温可调

水温可据用户需求,从30—60℃任意可调。



方便清洗

可对冷凝器进行清洗,清除污垢,提高换热效率。

通用型热泵热水机组

型号		CHKF-240X	CHKF-400X	CHKF-800X	CHKF-1000X	CHKF-1600X	CHKF-2000X
额定制热量	L/h	240	400	800	1000	1600	2000
额定制热量	kW	11.2	18.6	37.2	46.5	74.4	93
额定功率	kW	2.5	4.2	8.4	10.5	16.8	21
额定电流	A	12	6.8	13.6	17	27.2	34
最大功率	kW	3.3	5.5	11	13.6	22	27.2
最大电流	A	16	8.8	17.6	22	35.2	44
额定水温	℃	55	55	55	55	55	55
最高水温	℃	60	60	60	60	60	60
电源		220V~50Hz		3N~380V 50Hz			
防触电等级		I类					
防水等级		IPX4	IPX4	IPX4	IPX4	IPX4	IPX4
排气侧最大工作压力	Mpa	3	3	3	3	3	3
吸气侧最大工作压力	Mpa	0.8	0.8	0.8	0.8	0.8	0.8
主机质量	kg	95	135	290	300	650	700
主机尺寸	mm	780×707×817	860×808×1031	1466×796×1010	1466×796×1010	2010×920×2120	2010×920×2120
主机接管尺寸		DN25	DN25	DN40	DN40	DN65	DN65
外部水管连接尺寸		DN32	DN32	DN50	DN50	DN80	DN80
额定循环水量	m ³	2.5—3.5	3.5—5.0	6.0—8.0	9.0—11.0	13.0—15.0	17.0—19.0
水泵扬程	m	8	8	10	12	14	16
接地要求	Ω	≤0.1	≤0.1	≤0.1	≤0.1	≤0.1	≤0.1
使用环境温度	℃	-7~43					
噪音	dB(A)	54	56	64	64	68	68

备注:以上参数是在环境干球温度20℃、湿球温度15℃,进水温度15℃,出水温度55℃的情况下测得。

长虹直热型热泵热水机组



长虹直热型热泵热水机组采用先进的水路自控系统，冷水进入机组后即被加热到 55—60℃，直接进入水箱供用户使用，水箱仅起存储和保温作用，被广泛应用于公寓、别墅、宾馆、工厂、学校、发廊、洗浴中心等各种需要生活热水的场所。



快速制热

冷水通过一次即可达到较高水温，快速制热。



运行稳定

运行功率、压力、排气温度基本不变，运行稳定。



用水方便

无需长时间等待，开机即有热水，使用方便。



水箱选配方便

水箱仅用于存储热水，水箱规格可据用户需求任意选配。



出水温度恒定

冷水被加热到 55—60℃ 直接进入储水箱存储，出水温度恒定。



能效比高

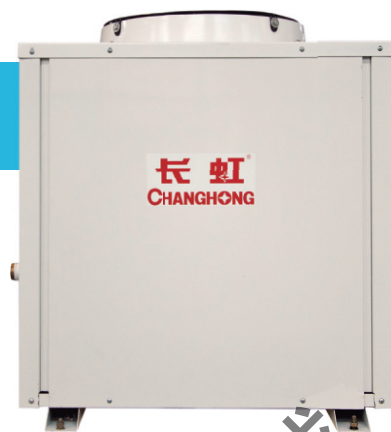
平均能效在 4 以上，同等能耗下产水量最高。

直热型热泵热水机组

型号		CHKF-240Z	CHKF-400Z	CHKF-800Z	CHKF-1000Z	CHKF-1600Z	CHKF-2000Z
额定制热量	L/h	240	400	800	1000	1600	2000
额定制热量	kW	11.2	18.6	37.2	46.5	74.4	93
额定功率	kW	2.5	4.2	8.4	10.5	16.8	21
额定电流	A	12	6.8	13.6	17	27.2	34
最大功率	kW	3.3	5.5	11	13.6	22	27.2
最大电流	A	16	8.8	17.6	22	35.2	44
额定水温	°C	55	55	55	55	55	55
最高水温	°C	60	60	60	60	60	60
电源		220V~50Hz		3N~380V 50Hz			
防触电等级		I类	I类	I类	I类	I类	I类
防水等级		IPX4	IPX4	IPX4	IPX4	IPX4	IPX4
排气侧最大工作压力	Mpa	3	3	3	3	3	3
吸气侧最大工作压力	Mpa	0.8	0.8	0.8	0.8	0.8	0.8
主机质量	kg	95	135	290	300	650	700
主机尺寸	mm	780×707×817	860×808×1031	1466×796×1010	1466×796×1010	2010×920×2120	2010×920×2120
主机接管尺寸		DN25	DN25	DN40	DN40	DN65	DN65
外部水管连接尺寸		DN32	DN32	DN50	DN50	DN80	DN80
额定循环水量	m ³	2.5-3.5	3.5-5.0	6.0-8.0	9.0-11.0	13.0-15.0	17.0-19.0
水泵扬程	m	8	8	10	12	14	16
接地要求	Ω	≤0.1	≤0.1	≤0.1	≤0.1	≤0.1	≤0.1
使用环境温度	°C	-7~43					
噪音	dB(A)	54	56	64	64	68	68

备注：以上参数是在环境干球温度 20℃、湿球温度 15℃，进水温度 15℃，出水温度 55℃的情况下测得。

长虹低温型热泵热水机组



长虹低温型热泵热水机组采用分时除霜和超低温热泵专利技术，能实现 $-20\sim 38^{\circ}\text{C}$ 范围内的制热运转，将来自水箱的水循环加热至生活或生产所需要的温度 ($30\sim 60^{\circ}\text{C}$ 可调)，广泛适用于北方寒冷地区的公寓、医院、学校、度假村、桑拿中心等对热水有较大需求的场合。



-20°C 超低温制热

采用超低温热泵专利技术，能实现 -20°C 的超低温运转。



电子膨胀阀节流

可调节范围更广，水温调节更精确。



智能除霜

当机组满足化霜条件时，自动进入化霜流程，有效保护机组。



壳管式冷凝器

适用水质范围广，不易胀堵，使用寿命长。



全年全天候制热

不受气温、天气情况影响，一年四季全天候供应热水。

安全可靠

完全实现水电分离，最为安全可靠。

低温型热泵热水机组

型号		CHKF-400X(DW)	CHKF-800X(DW)	CHKF-1000X(DW)
额定制热量	L/h	340	680	840
额定制热量	kW	18.2	36.4	45.0
额定功率	kW	4.7	9.4	11.8
额定电流	A	6.6	17.8	22.0
最大功率	kW	6.1	12.2	15.3
最大电流	A	11.2	23.2	29.0
额定水温	$^{\circ}\text{C}$	55	55	55
最高水温	$^{\circ}\text{C}$	60	60	60
电源		3N~380V 50Hz		
防触电等级		I类	I类	I类
防水等级		IPX4	IPX4	IPX4
排气侧最大工作压力	Mpa	3	3	3
吸气侧最大工作压力	Mpa	0.8	0.8	0.8
主机质量	kg	145	300	310
主机尺寸	mm	860 × 808 × 1281	1466 × 796 × 1263	1466 × 796 × 1263
主机接管尺寸		DN25	DN40	DN40
外部水管尺寸		DN32	DN50	DN50
额定循环水量	m^3	3.5~5.0	6.0~8.0	9.0~11.0
水泵扬程	m	8	10	12
接地要求	Ω	≤ 0.1	≤ 0.1	≤ 0.1
环境温度	$^{\circ}\text{C}$	$-20\sim 38$	$-20\sim 38$	$-20\sim 38$
噪音	dB(A)	56	64	64

备注：以上参数是在环境干球温度 7°C 、湿球温度 6°C ，进水温度 15°C ，出水温度 55°C 的情况下测得。

长虹泳池型热泵热水机组



长虹泳池型热泵热水机组将池水表面蒸发的热损失回收利用，转移到池水中，以满足池水保温所需的热量，为泳池水创建一个恒定的温度，是专门针对酒店、会所、体育馆等泳池而设计的热热水机组。



功能强大

一台主机配合除湿风柜可同时提供泳池恒温、加热、除湿三种功能。



绿色环保

运行中不排放任何有害气体，绿色环保。



超高能效

采用国际知名品牌制冷配件，运行效率高，节能效果显著。



安全可靠

完全实现水电分离，最为安全可靠。



稳定高效

采用高效壳管换热器，不易胀堵，使用寿命长。



智能控制

能够实现自主控温、智能化霜，使用省心。

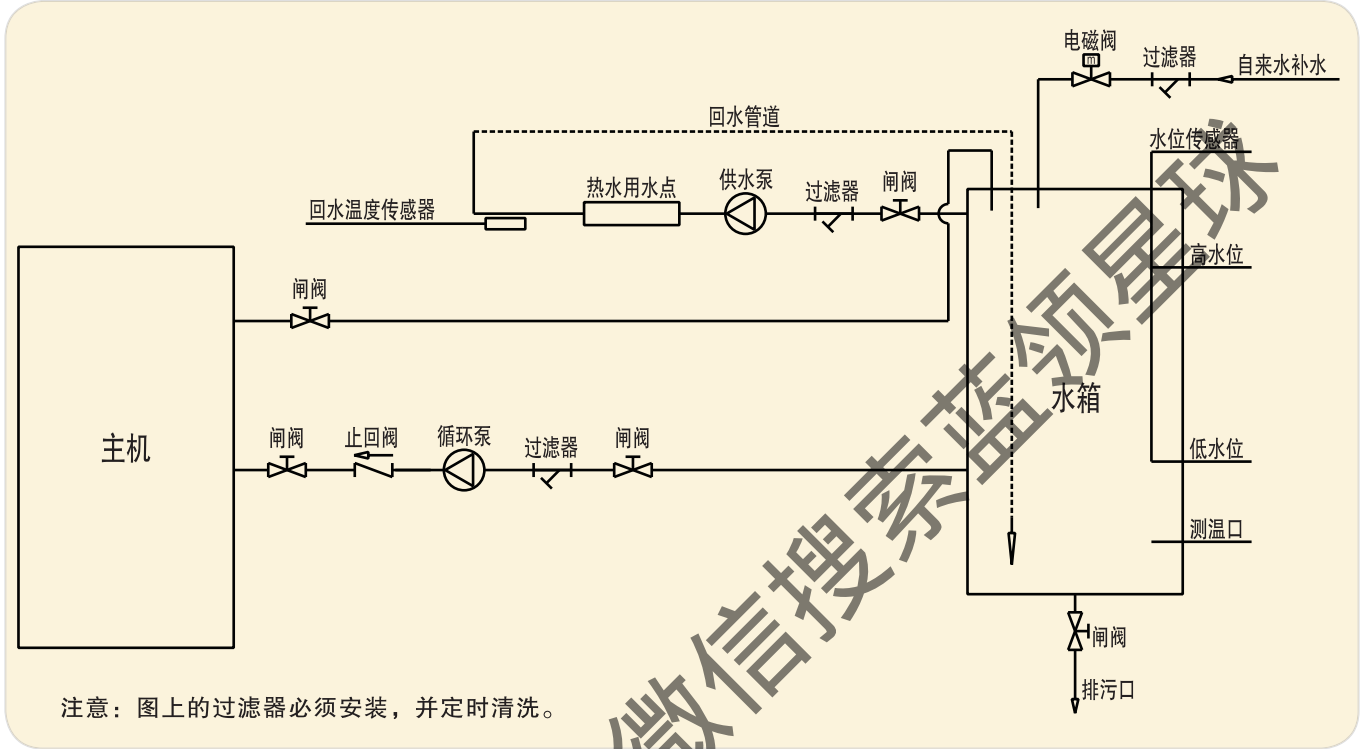
泳池型热泵热水机组

型号		CHKF-550Y	CHKF-1000Y	CHKF-2000Y	CHKF-2500Y	CHKF-3200Y	CHKF-4000Y
额定制热量	L/h	550	1000	2000	2500	3200	4000
额定制热量	kW	12.8	23.3	46.6	58.2	74.5	93.2
额定功率	kW	2.5	4.2	8.4	10.5	13.5	16.8
额定电流	A	12	6.8	13.6	17	21.8	27.2
最大功率	kW	3.3	5.5	11	13.6	17.6	22
最大电流	A	16	8.8	17.6	22	28.2	35.2
额定水温	°C	35	35	35	35	35	35
最高水温	°C	40	40	40	40	40	40
电源		220V~50Hz		3N~380V 50Hz			
防触电等级		I类					
防水等级		IPX4	IPX4	IPX4	IPX4	IPX4	IPX4
排气侧最大工作压力	Mpa	3	3	3	3	3	3
吸气侧最大工作压力	Mpa	0.8	0.8	0.8	0.8	0.8	0.8
主机质量	kg	95	135	290	300	650	700
主机尺寸	mm	780×707×817	860×808×1031	1466×796×1010	1466×796×1010	2010×920×2120	2010×920×2120
主机接管尺寸		DN40	DN40	DN65	DN65	DN80	DN80
额定循环水量	m ³	8-12	10-14	18-22	24-28	32-36	42-46
水泵扬程	m	10	12	15	15	18	20
接地要求	Ω	≤0.1	≤0.1	≤0.1	≤0.1	≤0.1	≤0.1
噪音	dB(A)	54	56	64	64	68	68

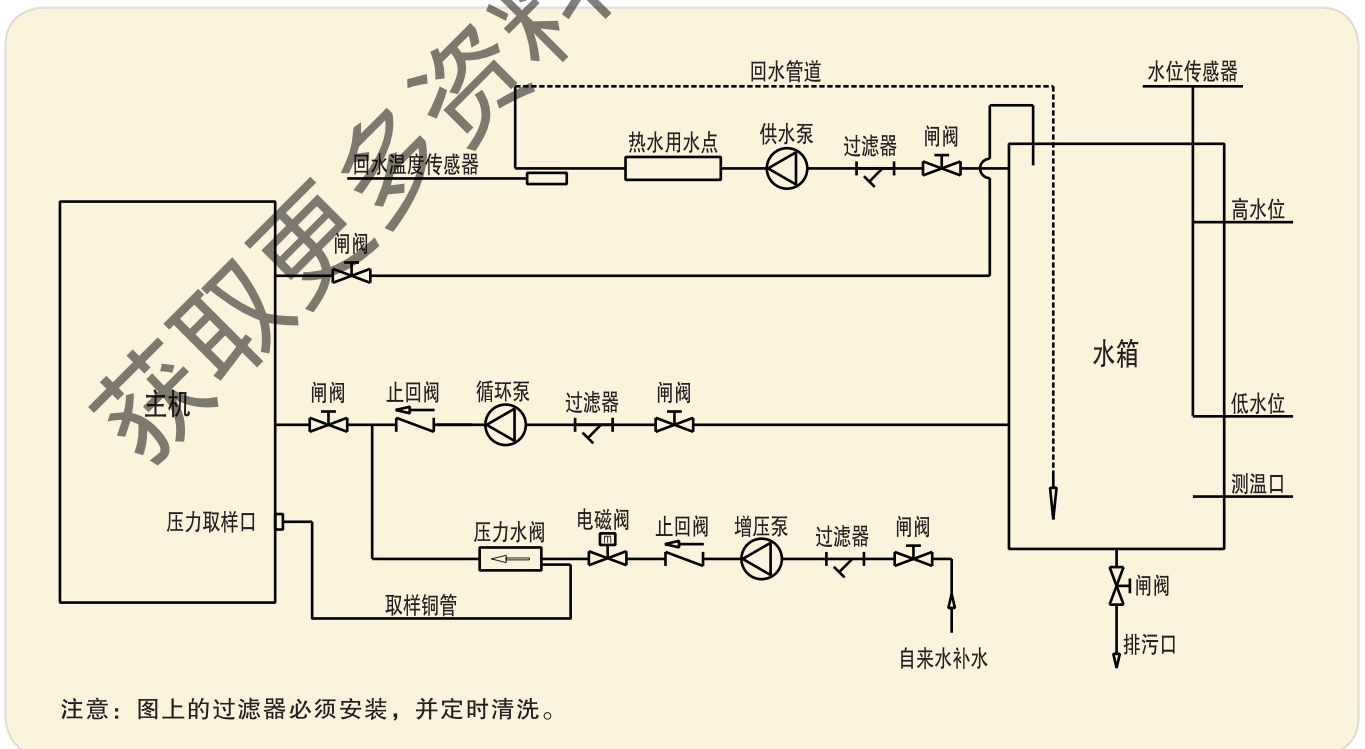
备注：以上参数是在环境干球温度 20°C、湿球温度 15°C，进水温度 15°C，出水温度 35°C 的情况下测得。

施工安装图示

循环式施工安装图（仅供参考）



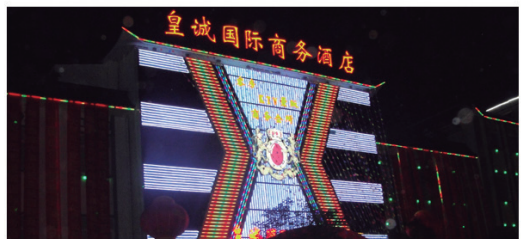
直热式施工安装图（仅供参考）



工程项目摘录



工程项目摘录



工程项目摘录



工程项目名录

样板工程名称	所在地	样板工程名称	所在地
新东方商务酒店	河北邯郸	圣杰瑞酒店	四川成都
华龙大酒店	山东龙口	怡家商务酒店	四川成都
三元宾馆	山西太原	君舟会所	四川成都
世纪快捷酒店	山西宁武	都江堰中学	四川都江堰
安徽医科大学	安徽合肥	青城山中学	四川都江堰
合肥求实职业学校	安徽合肥	康定宾馆	四川康定
安徽中医药大学	安徽合肥	欣锐公司宿舍楼	四川广元
碧桂园三潭印月小区	安徽芜湖	广汉第二职业中学	四川广汉
十字铺加油站	安徽宣城	德阳市第一中学	四川德阳
格林豪泰快捷酒店	江苏徐州	军用饮食供应站综合服务大楼	四川绵阳
上海滩影视基地	上海	绵阳市第七中学	四川绵阳
莫泰 168 连锁酒店	上海	普明中学	四川绵阳
武宁路国际桑拿会所	上海	丰谷中学	四川绵阳
汉庭连锁酒店	上海	花菱小学	四川安县
艾格时尚酒店	上海	长钢医院	四川江油
艾森时尚宾馆	上海	美丽华会所	四川西昌
如家连锁快捷酒店	上海	珙县巡场丽景蓝湾大酒店	四川宜宾
维也纳大酒店	上海	上江北紫轩洗浴中心	四川宜宾
名品商厦	上海	天豪大酒店	四川西昌
港汇太平洋广场	上海	银都大酒店	四川西昌
玉锦园会所	上海	美丽华水疗会所	四川西昌
魔指天堂洗浴中心	浙江宁波	星耀水疗度假村	云南昆明
可若丹美容院	浙江宁波	千诺酒店	云南昆明
三合商务宾馆	湖北武汉	官宏酒店	云南昆明
城市便捷酒店	湖北武汉	碧海云天大酒店	云南昆明
汉庭连锁酒店	湖北武汉	斗兰花卉温泉商务酒店	云南昆明
莫泰 168 连锁酒店	湖北武汉	皇城国际商务酒店	云南昆明
北方汽车专修学校	湖南长沙	阳光嘉年华商务娱乐会所	云南昆明
怀化市职业技术科技学院	湖南怀化	泰森阁温泉酒店	云南昆明
康乐洗浴中心	湖南邵阳	禄丰县人民医院	云南昆明
鹤城区城北中学	湖南怀化	南润枫景别墅群	云南曲靖
邵东县国土局	湖南邵东	师宗海宴科技园	云南曲靖
长界乡中心小学	湖南沅陵	利天酒店	云南曲靖
凉水井镇小学	湖南沅陵	东宝酒店	云南楚雄
华意压缩机公司	江西景德镇	建华酒店	云南楚雄
君安宾馆	福建福州	龙兴宾馆	云南怒江
君安商务连锁酒店(白马支路店)	福建福州	云轩商务会所	云南思茅
君安商务连锁酒店(塔头路店)	福建福州	盛威快捷酒店	云南文山
三胜中央公园	福建福州	皇冠酒店	贵州兴义
好莱坞星光大道	福建福州	宏员小区	贵州兴义
环宇陶瓷厂	福建闽清	美好时光足疗	贵州遵义
广西师范学院	广西南宁	金九水泥厂	重庆
南宁市第三十五中学	广西南宁	仁义中学	重庆荣昌
广西总工会干部学校	广西南宁	永荣中学	重庆荣昌
中国人民解放军 303 医院	广西南宁	丽景酒店	陕西杨凌
良凤江菩提山庄	广西南宁	寨家坝娃娃鱼养殖基地	陕西略阳
南宁铁路局	广西南宁	西藏宇拓国际大酒店	西藏拉萨
迎宾饭店	广西南宁	璟地休闲酒店	西藏拉萨
鹿寨职业学校	广西柳州	7 天连锁快捷酒店	西藏拉萨
鹿寨中学	广西柳州	金沙水疗休闲会所	西藏拉萨
玉柴职工宿舍	广西玉林	广州军校	广东广州
鑫隆国际房地产公司	广西钦州	宝安酒店	广东深圳
象山电器城	广西桂林	华侨花园	广东汕尾
象山公寓	广西桂林	金都工业区	广东韶安
崇左市大新县中学	广西崇左	富裕大厦	广东揭阳

获取更多信息，请扫描二维码



阳光服务，心贴心

全国统一特服热线：4008-111-666 / 4006-111-666

24小时客户电话服务中心，一个电话、一封信，阳光网络立即运转，无数长虹员工至诚为您服务。



长虹智能中央空调驻外机构设置

- | | | | | |
|----|----|----|----|------|
| 北京 | 天津 | 沈阳 | 长春 | 哈尔滨 |
| 太原 | 郑州 | 银川 | 济南 | 石家庄 |
| 合肥 | 武汉 | 长沙 | 南昌 | 呼和浩特 |
| 西安 | 西宁 | 兰州 | 拉萨 | 乌鲁木齐 |
| 上海 | 南京 | 杭州 | 福州 | 广州 |
| 重庆 | 昆明 | 贵阳 | 南宁 | 海口 |
| 成都 | 绵阳 | 内江 | 南充 | 攀枝花 |