



开利空调



30HK/HR

活塞式冷水机组

30HK/HR



开利中国

开利公司隶属于美国联合技术公司，联合技术公司在世界500强中排名第126位（2006年），其业务遍及世界各地的建筑工业和航空航天工业等领域。

1902年，开利博士发明第一套科学空调系统以来，开利全系列的产品和系统解决方案已经成为大量世界知名建筑的首选。

开利公司年收入超过100亿美元，经销商网络覆盖172个国家，是当今世界最大的暖通空调产品制造商，全球销售总额居行业第一。

开利中国拥有13家公司机构，40多家销售服务办事处以及2,500多名员工。

作为世界级生产工厂的开利中国工厂，拥有多条技术领先的机组和压缩机生产线，产品涵盖商用、家用中央空调主机及空气端产品。丰富的产品种类可满足不同客户的多样化需求。

获取更多资料

目录

型号说明	
技术规格	----- 1
制冷量	
机组特点	----- 2
性能表	----- 4
外形尺寸	----- 8
基础尺寸	----- 12
接线和接管	----- 13

型号说明

30 H K-115



技术规格

机组型号		30HK-026	30HK-036	30HK-065	30HK-115	30HR-161	30HR-195	30HR-225	30HR-250	30HR-280	
名义制冷量	kW	86	115	224	344	448	580	694	792	895	
工质		R22									
压缩机台数及	第一回路	1台 06E7	1台 06E7	1台 06E6	1台 06EF/2台 06E6	2台 06E6	2台 06EF	3台 06EF	4台 06EF	4台 06EF	
型号*	第二回路			1台 06E6		2台 06EF	3台 06EF	3台 06EF	3台 06EF	4台 06EF	
冷量调节范围	%	33/66/100	33/66/100	33/50/83/100	22/33/66/100	16/25/41/50 67/75/91/100	20/40/60 80/100	16/33/50 67/83/100	14/28/43 57/71/86/100	12/25/37/50 62/75/87/100	
压缩机总加油量	L	9	9	18	27	36	45	54	63	72	
电源(V-ph-Hz)		380-3-50									
运行控制方式		全自动									
安全保护装置		高低压、冷水断水、冷水低温、油加热及排气高温控制									
额定工况下	kW	22.0	29.0	58.4	86.4	116.0	144.5	173.4	197.8	223.6	
机组输入功率											
电机冷却方式		氟利昂气体冷却									
重量	R22充注量	kg	14.9	23	37	63	78	110	126	126	136
	机组重量	kg	718	940	1400	1920	2770	3710	3930	4675	4995
	机组运行重量	kg	880	1000	1530	2154	3120	4175	4440	5260	5620
冷水	进水温度	°C	12								
	出水温度	°C	7								
	流量	m ³ /h	15	20	38	59	77	100	119	136	154
	压头损失	kPa	22	46	40	21	30	36	51	42	53
	污垢系数	m ² C/kW	0.086								
进出口管径			ZG2' 管牙(内)	ZG2' 管牙(内)	Dg80 法兰	Dg125 法兰	Dg150 法兰	Dg175 法兰	Dg175 法兰	Dg175 法兰	Dg175 法兰
冷却水	进水温度	°C	30								
	出水温度	°C	35								
	流量	m ³ /h	19	25	48	74	96	125	149	168	190
	压头损失	kPa	42	25	23	89	35	78	79	53	53
	污垢系数	m ² C/kW	0.086								
进出口管径			ZG2' 管牙(内)	ZG2' 管牙(内)	ZG2' 管牙(内)	Dg70 法兰	Dg70 法兰	Dg70 法兰	Dg70 法兰	Dg100 法兰	Dg100 法兰
外形尺寸	长度	mm	1800	2580	2470	3200	3125	4255	4255	4070	4070
	宽度	mm	740	910	885	1020	940	912	912	1275	1275
	高度	mm	1100	1205	1470	1630	1929	1956	1956	2000	2000

注：* 压缩机型号中 6 表示有一只卸载；7 表示有二只卸载；F 表示无卸载。

制冷量

86~895kW

机组特点

技术成熟 稳定可靠

30H活塞式冷水机组，历经几十年的不断改进完善，日臻成熟，堪称完美。

开利王牌技术——高效可靠活塞压缩机

06E半封闭压缩机是开利最引以为豪的产品之一；

经过40年技术发展，06E已经成为了经久耐用的代名词；

如今，数以万计的06E被广泛采用在各种行业，并成为开利技术的一个经典。



独特的多机头双回路设计

逐台启动，降低启动电流；双独立回路提高可靠性灵活启停压缩机，匹配用户需求，实现节能运行。



负荷 100% (3台同时运作)



负荷 60% (2台运作 1台停)

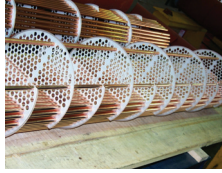


负荷 33% (1台运作 2台停)



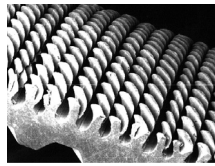
高效壳管式换热器

独特折流板设计，诱导水流扰动，强化传热效果。



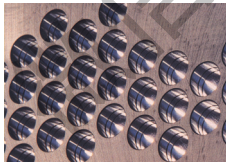
开利高效传热管

独特的表面形状处理提高传热性能



开利独特的双凹槽管板胀接技术

严格保证机组的气密性，防止制冷剂泄露，提高机组运行可靠性。



控制投资运行成本

- ◇初投资少，可快速收回成本
- ◇简单安装，多省一笔安装费
- ◇运行稳定，维修方便，维护费用再次降低



性能表

30HK-026

机组冷量 kW	电机 输入功率 kW	蒸 发 器				冷 凝 器			
		冷水出水 温度°C	冷水进水 温度°C	冷水流量 t/h	冷水压力降 kPa	冷却水进水 温度°C	冷却水出水 温度°C	冷却水流量 t/h	冷却水压力降 kPa
83.8	20.4	5	10	14.41	19.3	26	31	17.93	41.0
82.4	21.1			14.17	19.0	28	33	17.81	39.2
81.0	21.9			13.93	18.7	30	35	17.69	37.5
79.6	22.4			13.69	17.3	32	37	17.55	36.7
86.4	20.6	6	11	14.86	19.6	26	31	18.40	39.4
84.9	21.2			14.60	19.5	28	33	18.26	36.9
83.4	21.7			14.34	19.1	30	35	18.08	37.5
82.0	22.7			14.10	19.1	32	37	18.01	37.2
89.0	20.6	7	12	15.31	23.0	26	31	18.85	45.5
87.5	21.5			15.05	22.9	28	33	18.75	36.2
86.0	22.0			14.79	21.8	30	35	18.58	42.3
85.0	22.9			14.62	21.2	32	37	18.56	37.1
91.6	21.0	8	13	15.76	23.3	26	31	19.36	42.3
90.0	21.7			15.48	23.3	28	33	19.21	42.4
88.5	22.2			15.22	23.4	30	35	19.04	47.2
87.0	22.9			14.96	20.1	32	37	18.91	40.4
94.4	20.8	9	14	16.24	21.0	26	31	19.82	46.2
92.8	22.0			15.96	20.8	28	33	19.74	44.4
91.2	22.5			15.69	20.8	30	35	19.56	41.1
89.6	23.3			15.41	20.6	32	37	19.42	38.0
97.1	21.3	10	15	16.70	28.4	26	31	20.37	45.9
95.4	21.9			16.41	28.6	28	33	20.18	42.3
93.8	22.7			16.13	26.8	30	35	20.04	39.4
92.2	23.3			15.86	20.8	32	37	19.86	35.8

30HK-036

机组冷量 kW	电机 输入功率 kW	蒸 发 器				冷 凝 器			
		冷水出水 温度°C	冷水进水 温度°C	冷水流量 t/h	冷水压力降 kPa	冷却水进水 温度°C	冷却水出水 温度°C	冷却水流量 t/h	冷却水压力降 kPa
110.9	27.3	5	10	19.00	43.0	26	31	23.50	24.0
108.8	28.1			18.70	40.0	28	33	23.30	22.0
106.6	28.8			18.30	39.5	30	35	23.00	21.5
104.5	29.5			18.00	39.0	32	37	22.80	21.00
116.6	27.5	6	11	19.71	46.0	26	31	24.20	24.50
112.5	28.3			19.40	44.0	28	33	23.90	24.3
110.2	29.1			19.00	43.0	30	35	23.70	24.2
108.0	29.9			18.60	40.0	32	37	23.30	22.0
120.0	27.1	7	12	20.60	51.0	26	31	25.00	26.2
117.7	28.0			20.20	50.0	28	33	24.80	26.0
115.0	29.0			19.70	46.0	30	35	24.50	25.0
112.2	30.0			19.30	43.0	32	37	24.20	24.5
121.7	28.2	8	13	20.93	52.5	26	31	26.16	28.0
119.4	29.0			20.53	51.0	28	33	25.60	27.0
117.3	29.8			20.17	50.0	30	35	25.20	26.5
115.2	30.5			19.80	46.0	32	37	24.70	25.0
127.9	27.4	9	14	22.00	56.0	26	31	27.50	31.0
125.0	28.6			21.50	53.0	28	33	26.80	30.0
122.4	29.6			21.0	52.5	30	35	26.25	28.5
119.3	30.5			20.50	51.0	32	37	25.60	27.0
129.4	28.6	10	15	22.25	57.0	26	31	27.80	32.0
127.2	29.4			21.88	56.0	28	33	27.30	30.5
124.8	30.3			21.47	53.0	30	35	26.80	30.0
122.4	31.0			21.00	52.5	32	37	26.25	28.5

性能表

30HK-065

机组冷量 kW	电机 输入功率 kW	蒸 发 器				冷 凝 器			
		冷水出水 温度°C	冷水进水 温度°C	冷水流量 t/h	冷水压力降 kPa	冷却水进水 温度°C	冷却水出水 温度°C	冷却水流量 t/h	冷却水压降 kPa
216.3	54.2	5	10	37.20	38.0	26	31	46.50	21.5
211.9	55.7			36.45	37.5	28	33	45.56	21.0
207.5	57.1			35.69	37.0	30	35	44.60	20.5
203.2	58.5			34.95	36.0	32	37	43.68	20.0
224.5	54.7	6	11	38.61	39.5	26	31	48.26	23.0
220.0	55.3			37.84	39.0	28	33	47.30	22.5
215.5	57.8			37.00	38.0	30	35	46.25	21.5
211.0	59.7			36.29	37.5	32	37	45.36	21.0
232.9	55.2	7	12	40.10	44.0	26	31	50.10	26.0
228.3	56.9			39.26	42.5	28	33	49.10	25.0
223.6	58.4			38.46	40.0	30	35	48.10	23.0
218.0	59.5			37.50	38.5	32	37	46.88	22.5
240.6	56.3	8	13	41.38	44.5	26	31	51.70	27.5
236.0	57.7			40.59	44.0	28	33	50.74	26.5
231.3	59.0			39.78	43.5	30	35	49.72	25.5
227.0	60.6			39.10	42.0	32	37	48.80	24.5
249.2	56.6	9	14	42.86	53.0	26	31	53.58	30.0
244.2	58.4			42.00	50.0	28	33	52.50	28.5
239.2	60.0			41.00	44.5	30	35	51.25	27.0
235.0	61.5			40.42	43.5	32	37	50.50	26.5
258.0	57.2	10	15	44.38	55.0	26	31	55.50	31.0
253.0	58.9			43.52	54.0	28	33	54.50	30.5
248.0	60.6			42.66	53.0	30	35	53.36	30.0
244.1	61.9			41.99	50.0	32	37	52.48	28.5

30HK-115

机组冷量 kW	电机 输入功率 kW	蒸 发 器				冷 凝 器			
		冷水出水 温度°C	冷水进水 温度°C	冷水流量 t/h	冷水压力降 kPa	冷却水进水 温度°C	冷却水出水 温度°C	冷却水流量 t/h	冷却水压降 kPa
335.0	79.9	5	10	57.60	21.0	26	31	72.00	84.2
328.0	81.9			56.40	19.4	28	33	70.50	80.8
321.0	84.1			55.20	19.0	30	35	69.00	78.9
314.0	86.1			54.00	18.2	32	37	67.50	75.2
346.8	80.7	6	11	59.65	22.0	26	31	74.56	90.7
340.0	83.0			58.48	21.0	28	33	73.10	87.6
332.5	85.3			57.19	20.0	30	35	71.50	83.0
335.0	87.4			55.90	19.2	32	37	69.88	79.0
360.3	81.5	7	12	61.96	23.5	26	31	77.45	97.0
352.9	83.9			60.7	22.5	28	33	75.87	93.0
344.4	86.4			59.24	21.3	30	35	74.00	89.3
337.6	88.6			58.00	20.8	32	37	72.58	85.6
373.9	82.1	8	13	64.30	25.0	26	31	80.38	104.0
366.3	84.7			63.00	24.5	28	33	78.75	100.0
359.0	87.1			61.75	23.5	30	35	77.19	96.0
350.7	89.6			60.30	22.6	32	37	75.40	92.0
387.8	82.7	9	14	66.70	26.9	26	31	83.38	111.0
380.0	85.4			65.36	26.0	28	33	81.70	107.0
373.0	88.1			64.15	25.0	30	35	80.20	104.0
367.0	90.8			63.12	24.5	32	37	78.90	100.0
401.5	83.4	10	15	69.05	29.0	26	31	86.30	117.0
393.0	86.1			67.60	28.0	28	33	84.50	114.0
386.0	88.8			66.40	26.9	30	35	83.00	109.0
378.0	91.2			65.00	25.9	32	37	81.25	106.0

性能表

30HR-161

机组冷量 kW	电机 输入功率 kW	蒸 发 器				冷 凝 器			
		冷水出水 温度°C	冷水进水 温度°C	冷水流量 t/h	冷水压力降 kPa	冷却水进水 温度°C	冷却水出水 温度°C	冷却水流量 t/h	冷却水压力降 kPa
438.1	107.0	5	10	75.35	27.6	26	31	90.00	33.0
427.7	110.5			73.56	26.5	28	33	92.00	32.0
419.7	113.4			72.19	26.0	30	35	90.23	30.0
410.8	116.2			70.65	24.0	32	37	88.31	29.5
450.6	108.6	6	11	77.50	30.0	26	31	96.88	36.0
441.8	111.8			75.00	29.0	28	33	95.00	34.0
433.3	114.9			74.52	27.0	30	35	93.16	32.0
424.8	117.6			73.00	26.0	32	37	91.32	31.0
464.3	109.7	7	12	79.86	31.0	26	31	99.82	37.0
456.7	112.8			78.55	30.5	28	33	98.19	36.0
447.7	116.0			77.00	30.0	30	35	96.25	34.5
438.9	118.0			75.49	29.0	32	37	94.36	33.0
480.3	110.5	8	13	82.60	35.0	26	31	103.26	40.0
471.6	113.9			81.11	32.0	28	33	101.39	39.0
462.8	117.0			79.60	30.0	30	35	99.50	37.0
453.7	120.2			78.02	29.5	32	37	97.53	36.0
496.0	111.5	9	14	85.31	36.0	26	31	106.64	42.0
486.8	115.0			83.73	35.5	28	33	104.66	41.0
478.0	118.0			82.20	34.0	30	35	102.75	40.0
467.9	121.4			80.47	31.0	32	37	100.59	39.0
511.0	113.0	10	15	87.89	38.0	26	31	109.86	45.0
501.8	116.6			86.31	37.0	28	33	107.89	43.0
492.0	119.4			84.62	35.5	30	35	105.78	41.0
482.0	123.0			82.90	35.0	32	37	103.60	40.5

30HR-195

机组冷量 kW	电机 输入功率 kW	蒸 发 器				冷 凝 器			
		冷水出水 温度°C	冷水进水 温度°C	冷水流量 t/h	冷水压力降 kPa	冷却水进水 温度°C	冷却水出水 温度°C	冷却水流量 t/h	冷却水压力降 kPa
560.3	133.9	5	10	93.36	33.5	26	31	119.40	72.3
542.9	139.5			92.33	31.4	28	33	117.35	69.9
536.9	141.3			91.35	30.7	30	35	116.63	69.1
531.2	143.1			90.37	30.2	32	37	115.96	68.3
582.2	135.2	6	11	100.12	36.0	26	31	123.37	76.8
564.2	141.1			97.00	33.8	28	33	121.29	74.4
558.3	143.0			96.00	33.2	30	35	120.60	73.6
551.9	144.8			94.90	32.4	32	37	119.81	72.7
604.7	136.3	7	12	103.98	38.6	26	31	127.43	81.5
586.3	142.5			100.83	36.5	28	33	125.33	79.1
580.0	144.5			99.74	35.8	30	35	124.59	78.2
573.8	146.5			98.68	35.3	32	37	123.87	77.4
627.8	137.4	8	13	107.96	41.8	26	31	131.59	86.3
608.9	143.9			104.71	39.3	28	33	129.46	83.8
602.4	146.0			103.59	38.5	30	35	128.70	82.9
596.0	148.1			102.49	37.6	32	37	127.96	82.1
651.5	138.4	9	14	112.03	44.7	26	31	135.83	91.1
631.9	145.2			108.67	42.2	28	33	133.64	88.6
625.4	147.4			107.54	41.4	30	35	132.90	87.8
618.8	149.5			106.41	40.5	32	37	132.12	86.9
675.8	139.3	10	15	116.22	48.0	26	31	140.57	96.6
655.7	146.4			112.76	45.5	28	33	137.94	93.6
649.0	148.7			111.60	44.0	30	35	137.18	92.7
642.2	150.9			110.44	43.5	32	37	136.39	91.8

性能表

30HR-225

机组冷量 kW	电机 输入功率 kW	蒸 发 器				冷 凝 器			
		冷水出水 温度°C	冷水进水 温度°C	冷水流量 t/h	冷水压力降 kPa	冷却水进水 温度°C	冷却水出水 温度°C	冷却水流量 t/h	冷却水压降 kPa
670.6	160.6	5	10	115.4	47.5	26	31	143.0	72.7
650.1	167.3			111.8	44.5	28	33	140.6	70.3
643.2	169.5			110.6	43.6	30	35	139.8	69.5
636.6	171.7			109.5	42.6	32	37	139.0	68.8
696.6	162.1	6	11	119.8	51.1	26	31	147.7	77.4
675.3	169.1			116.1	48.1	28	33	145.2	74.9
668.2	171.5			114.9	47.1	30	35	144.4	74.1
661.3	173.6			113.7	46.1	32	37	143.6	73.3
723.2	163.6	7	12	124.4	54.9	26	31	152.5	82.2
701.3	171.0			120.6	51.8	28	33	150.0	79.7
694.1	173.4			119.4	50.8	30	35	149.2	78.9
686.9	175.6			118.1	49.8	32	37	148.4	78.0
750.6	164.9	8	13	129.1	58.8	26	31	157.5	87.1
728.0	172.6			125.2	55.6	28	33	154.9	84.5
720.5	175.1			123.9	54.5	30	35	154.0	83.7
713.1	177.6			122.7	53.5	32	37	153.2	82.9
778.6	166.2	9	14	133.9	62.7	26	31	162.5	92.1
755.3	174.1			129.9	59.4	28	33	159.9	89.5
747.7	176.8			128.6	58.3	30	35	159.0	88.6
740.0	179.4			127.3	57.3	32	37	158.1	87.7
807.2	167.2	10	15	138.8	66.8	26	31	167.6	97.2
783.5	175.6			134.8	63.4	28	33	165.0	94.5
775.7	178.4			133.4	62.3	30	35	164.1	93.7
768.2	181.0			132.1	61.2	32	37	163.3	92.8

30HR-250

机组冷量 kW	电机 输入功率 kW	蒸 发 器				冷 凝 器			
		冷水出水 温度°C	冷水进水 温度°C	冷水流量 t/h	冷水压力降 kPa	冷却水进水 温度°C	冷却水出水 温度°C	冷却水流量 t/h	冷却水压降 kPa
783.6	185.1	5	10	134.8	40.8	26	31	165.0	50.9
764.4	189.3			131.5	38.7	28	33	162.4	49.3
745.9	194.0			128.3	36.7	30	35	160.0	47.8
734.2	199.2			126.3	35.5	32	37	158.8	47.0
806.0	186.9	6	11	138.6	43.1	26	31	169.2	53.5
786.4	191.1			135.3	41.1	28	33	166.5	51.8
767.8	195.9			132.1	39.1	30	35	164.1	50.3
755.9	201.2			130.0	37.8	32	37	162.9	49.6
828.8	188.5	7	12	142.6	45.6	26	31	173.4	56.1
808.9	192.9			139.1	43.5	28	33	170.7	54.4
791.5	197.8			136.1	41.6	30	35	168.2	52.9
777.8	203.5			133.8	40.1	32	37	167.0	52.2
852.0	190.1	8	13	146.5	48.1	26	31	177.6	58.8
831.8	194.7			143.1	45.9	28	33	174.9	57.1
812.6	199.7			139.8	43.9	30	35	172.4	55.5
800.0	205.6			137.6	42.5	32	37	171.2	54.8
857.8	189.4	9	14	150.6	50.6	26	31	181.6	61.3
854.9	191.7			147.0	48.4	28	33	178.4	59.3
835.7	201.6			143.7	46.3	30	35	176.7	58.2
822.9	207.7			141.5	45.0	32	37	175.5	57.5
899.7	193.3	10	15	154.7	53.2	26	31	186.3	64.3
878.0	198.3			151.0	50.9	28	33	183.4	62.4
858.7	203.5			147.7	48.8	30	35	181.0	60.9
845.7	209.7			145.5	47.4	32	37	179.7	60.1

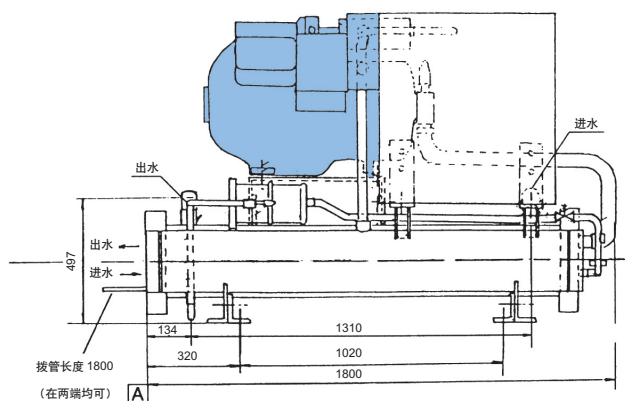
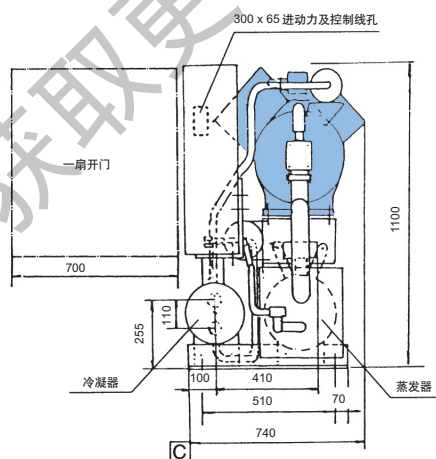
性能表

30HR-280

机组冷量 kW	电机 输入功率 kW	蒸 发 器				冷 凝 器			
		冷水出水 温度°C	冷水进水 温度°C	冷水流量 t/h	冷水压力降 kPa	冷却水进水 温度°C	冷却水出水 温度°C	冷却水流量 t/h	冷却水压降 kPa
886.3	209.2	5	10	152.4	52.0	26	31	186.6	51.1
862.8	213.7			118.4	49.2	28	33	183.3	49.4
841.0	218.8			144.7	46.6	30	35	180.4	47.8
827.9	224.3			142.4	45.0	32	37	179.1	47.1
913.3	211.2	6	11	157.1	55.2	26	31	191.6	53.7
889.4	215.9			153.0	52.4	28	33	188.3	51.9
867.0	221.0			149.1	49.7	30	35	185.2	50.4
853.2	227.1			146.8	48.0	32	37	183.9	49.6
940.9	213.3	7	12	161.8	58.5	26	31	196.7	56.3
916.5	218.1			157.6	55.6	28	33	193.3	54.5
894.5	223.6			153.9	53.0	30	35	190.2	53.0
879.4	229.7			151.3	51.2	32	37	188.8	52.2
969.2	215.2	8	13	166.7	61.8	26	31	201.9	59.0
944.2	220.3			162.4	58.9	28	33	198.4	57.2
920.2	226.2			158.3	56.0	30	35	195.2	55.6
906.3	232.2			155.9	54.4	32	37	193.8	54.8
998.0	217.2	9	14	171.7	65.3	26	31	207.1	61.8
972.3	222.5			167.2	62.2	28	33	203.6	59.9
947.8	228.8			163.0	59.3	30	35	200.4	58.2
933.9	234.6			160.6	57.6	32	37	199.0	57.5
1026.9	219.2	10	15	176.6	68.7	26	31	212.4	64.5
1000.4	224.7			172.1	65.6	28	33	208.8	62.6
975.7	230.8			167.8	62.6	30	35	205.5	60.9
961.5	237.1			165.4	60.9	32	37	204.1	60.2

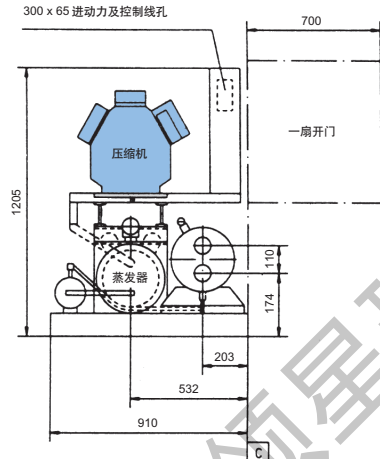
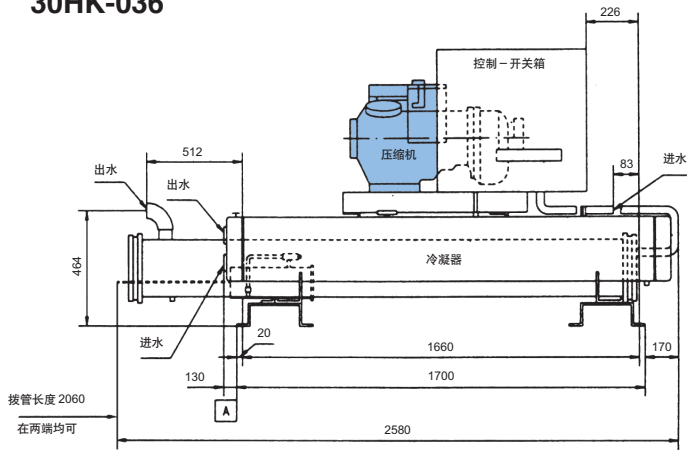
外形尺寸

30HK-026

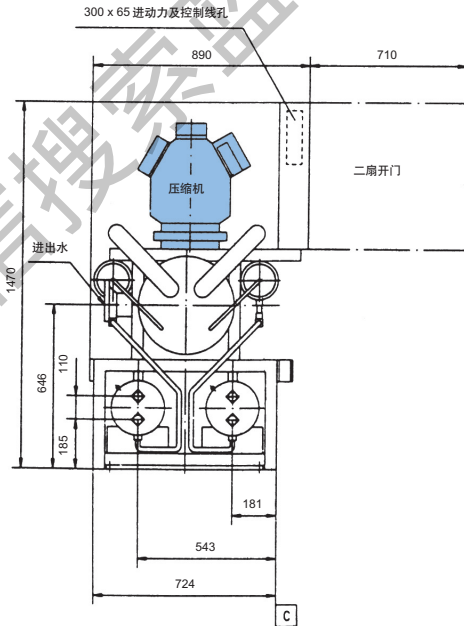
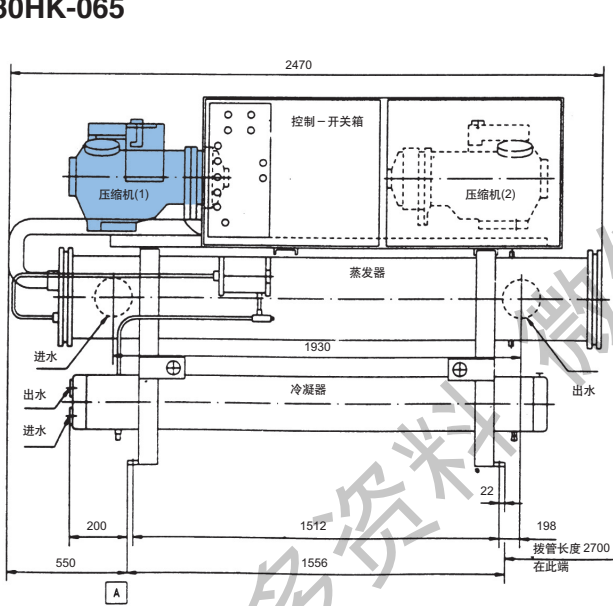


外形尺寸

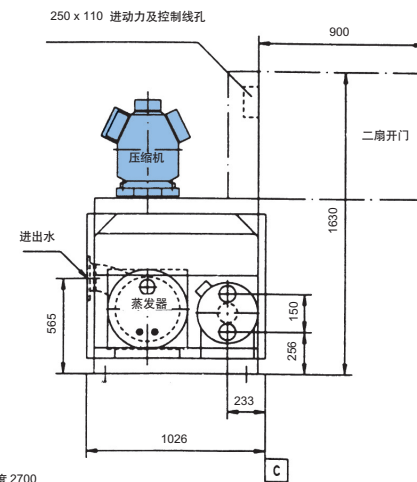
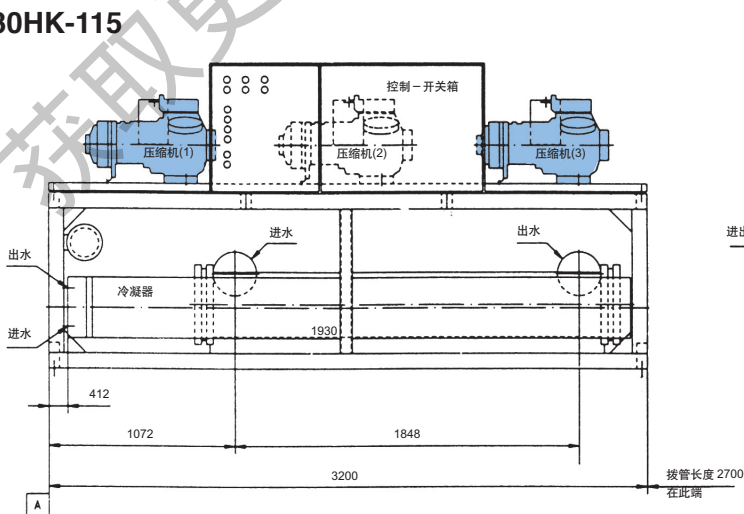
30HK-036



30HK-065

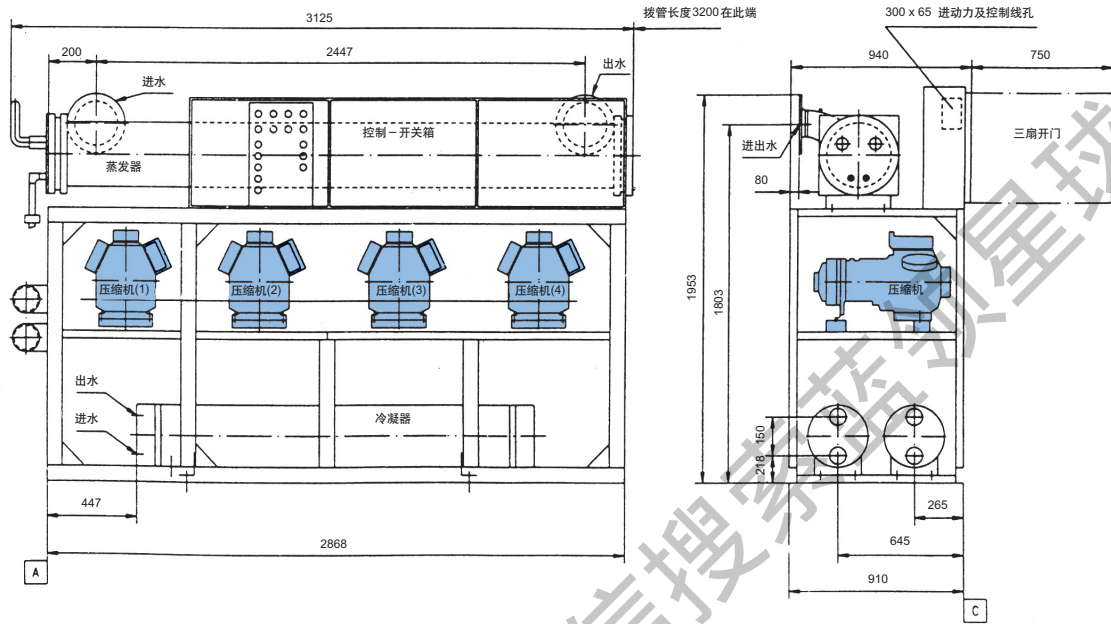


30HK-115

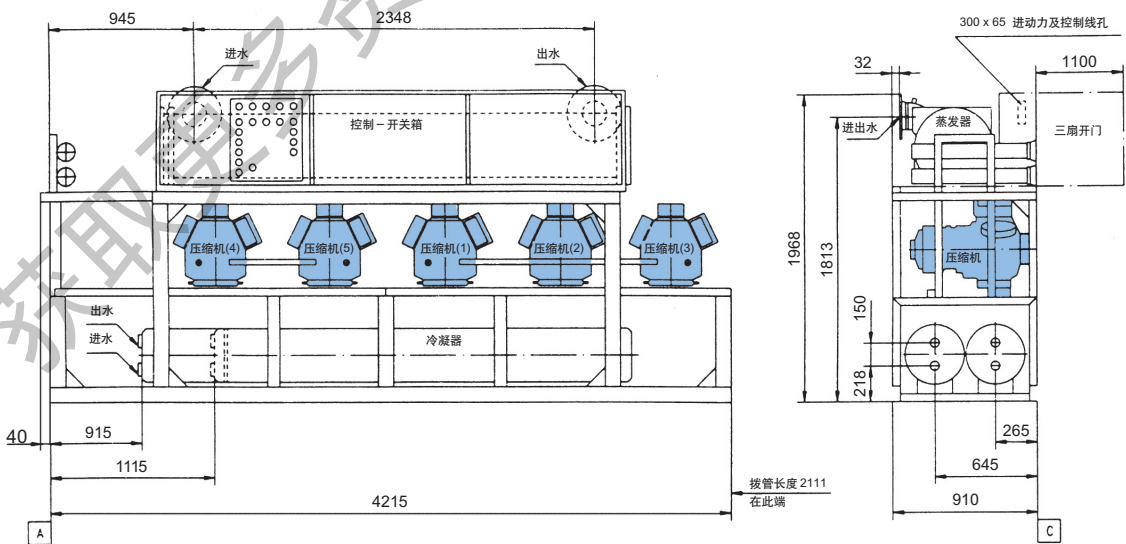


外形尺寸

30HR-161

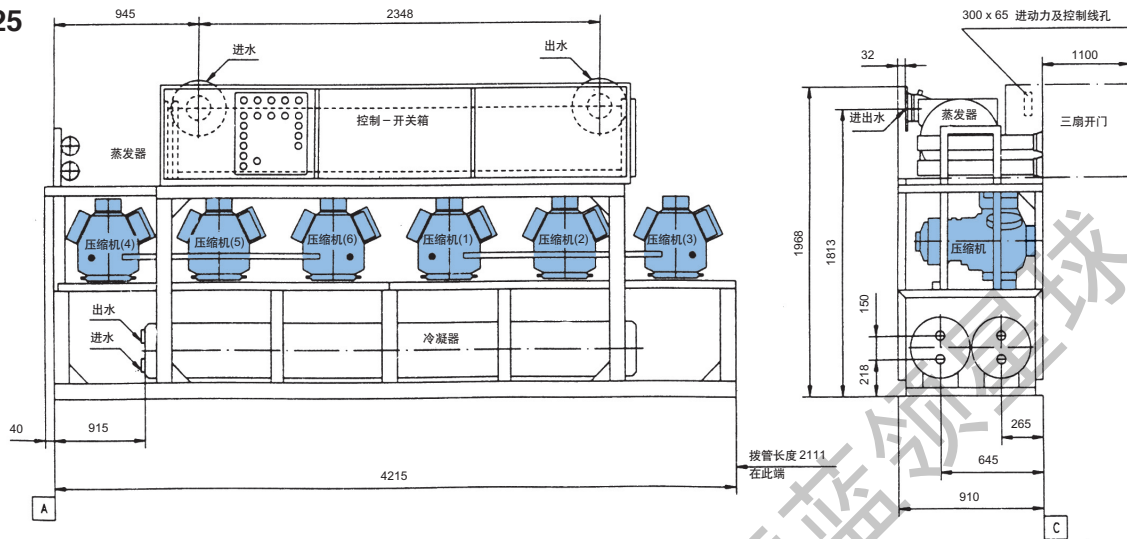


30HR-195

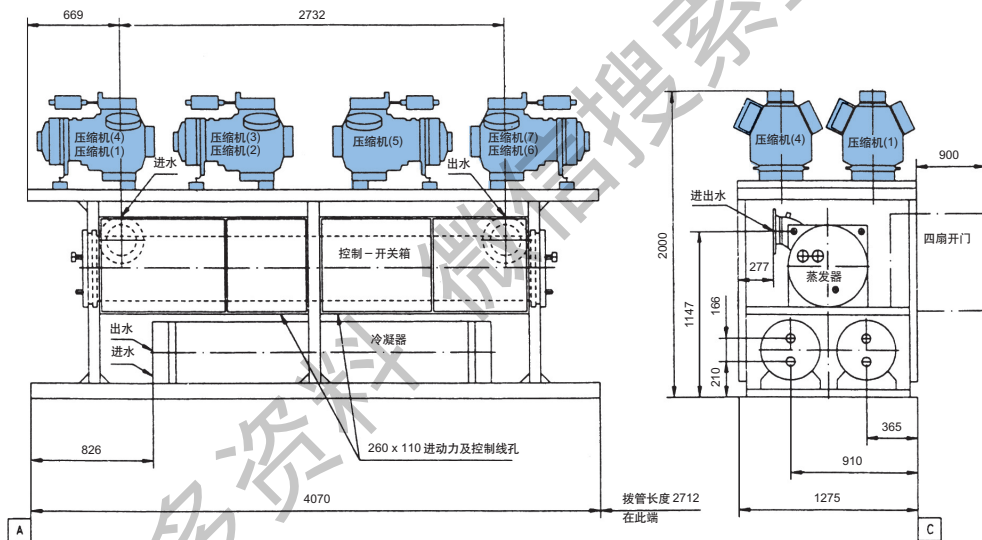


外形尺寸

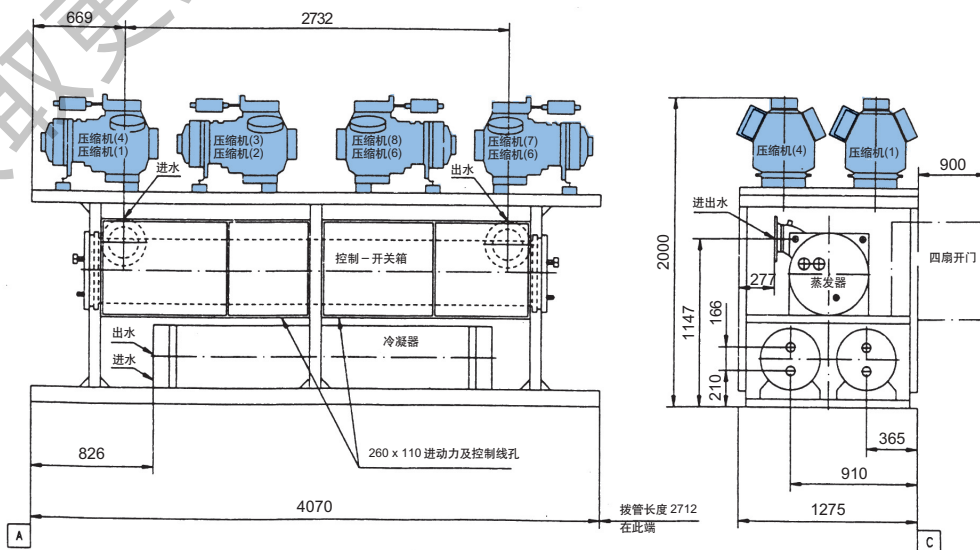
30HR-225



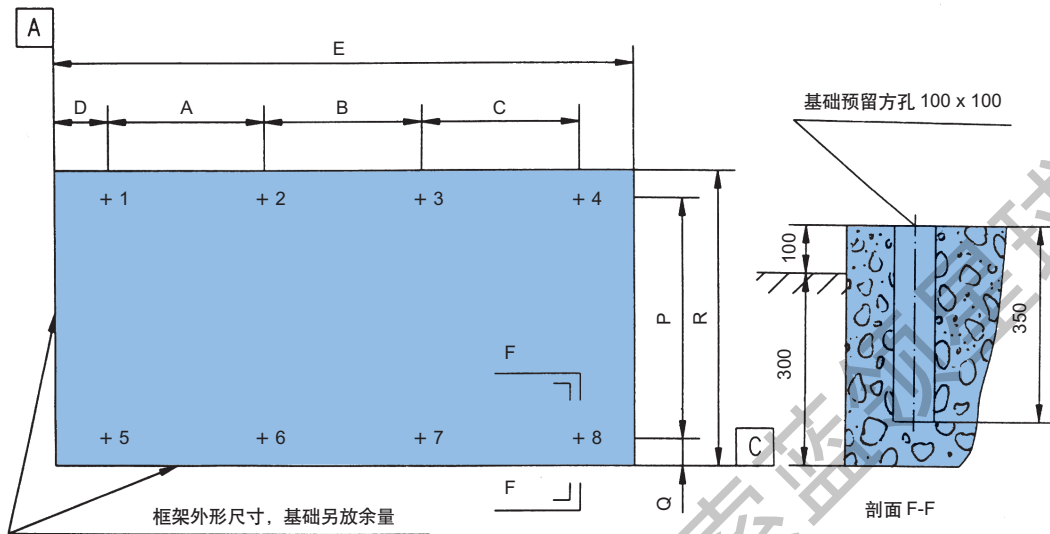
30HR-250



30HR-280



基础尺寸

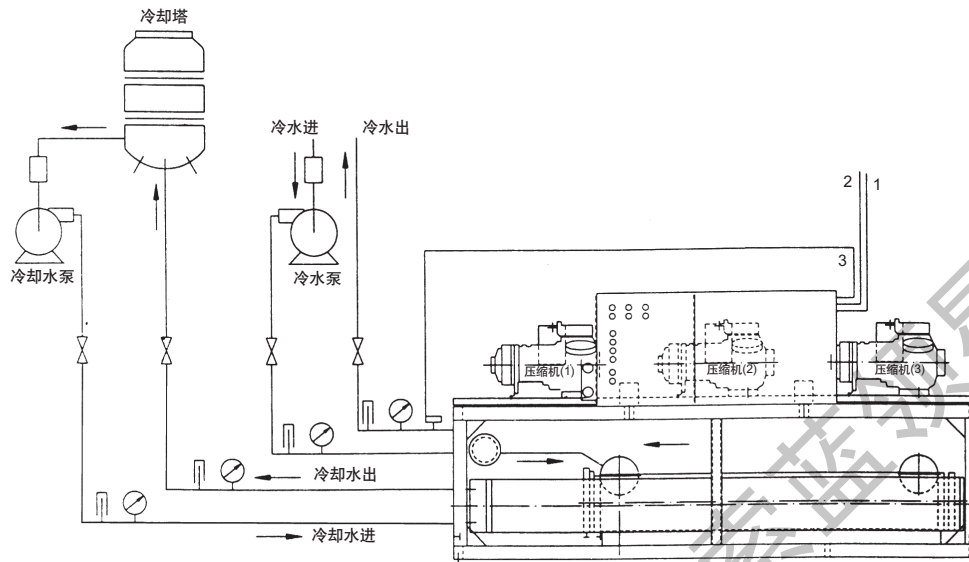


位置尺寸 机组型号	A	B	C	D	E	P	Q	R
30HK-026		1020			1260	510	130	170
30HK-036		1660			1700	510	200	910
30HK-065		1512			1556	508	108	724
30HK-115	888	1384	888	20	3200	730	148	1026
30HR-161	717	1384	717	25	2868	700	105	910
30HR-195 (225)	1384	1384	1397	25	4215	700	105	910
30HR-250 (280)	1318	1384	1318	25	4070	1065	105	1275

负荷 kg 机组型号	1	2	3	4	5	6	7	8
30HK-026		229	238			202	211	
30HK-036		260	270			230	240	
30HK-065		391	391			374	374	
30HK-115	335	335	380	380	302	302	343	343
30HR-161	365	365	375	375	405	405	415	415
30HR-195	390	700	700	460	380	660	660	450
30HR-225	485	700	700	460	485	700	700	460
30HR-250	670	670	645	645	670	670	645	645
30HR-280	657.5	748	748	657.5	657.5	747	747	657.5

注：除 30HR-026、036、065、地脚螺栓 4 只、其余机组均为 8 只、规格均为 M16 × 300、随机出厂。

接线和接管



线号	用途及建议规格
1	低配提供的主电源三相四线(380V)(电线电流参见机组电气数据表)
2	控制电路电源 2 根 1.5mm ² (220V)
3	流量开关信号线, 四芯护套线(随机附带)

符号	名称及建议规格, 安装位置
	水流开关(随机附带)安装在出水管上离弯头, 阀门 3~5 倍管径距离处。加装 1" 管牙接头
	温度计(0~50℃)范围
	压力表(0~1MPa 或 2MPa)安装在进出水管阀门与连接法兰之间
	阀门
	水过滤器

电气数据

(机组)标称电压(V-Ph-Hz)		400-3-50		
电网电压范围(V)		342~457		
机组型号	kW Max	WSA	ICF	ICI
30HK-026	32	72	152	152
30HK-036	45	96	207	207
30HK-065	90	173	422	345
30HK-115	135	250	499	345
30HR-161	180	327	576	345
30HR-195	225	404	653	345
30HR-225	270	481	730	345
30HR-250	315	558	807	345
30HR-280	360	635	884	345

符号说明: ICF—瞬间电流—启动时最大瞬间电流,任何时候此值都等于压缩机启动时的堵转电流与其它正在动转的压缩机的满载电流之和。
 ICI—最大的压缩机的堵转电流。
 WSA—电线额定电流,这是最大的压缩机的满载电流的 125% 加上电路里其他电机的满载电流。

开利作为世界级的制造公司，下列六个方面是我们对环境资源保护的责任：



欢迎访问开利网站
www.carrier.com.cn

开利中国销售机构

上海 (86-21) 2306 3000 北京 (86-10) 6583 2008 广州 (86-20) 3820 1818
苏州 (86-512) 6288 8120 重庆 (86-23) 6382 4732 西安 (86-29) 8762 0258

开利中国维修服务

售后服务热线 (86) 800-820-2969/79 (86) 400-820-2969/79

开利中国多得利零件业务

零件咨询热线 (86) 800-820-6010



为使产品更好地适应客户而改进创新，我公司保留修改样本而不事先通知的权利
©版权所有，开利中国

T-30HK/HR-0608-02