



开利空调

开利·全球空调专家  
Global Air Conditioning Expert

## 开利商用中央空调产品手册

CARRIER COMMERCIAL AIR CONDITIONING PRODUCT MANUAL

肖国枝

上海通月机械产品销售有限公司

-----\*\*\*\*\*-----\*\*\*\*\*-----

T E L : 86-21-56652599-811

F A X : 86-21-56652599-806

M o b i l e : 13764885631

Q Q : 1319643170

M S N : shtongyue811@126.com

虽已冠予百年荣誉，开利始终秉承创始人在空调产品和系统设计方面的一贯创新精神和传统。提供更加全面、更高效率、更有利于环境、更便于操作的产品，是开利永无止境的追求目标。

## 雷霆动力，效率先锋 …开利最新螺杆式风冷冷水机组震撼上市

发挥创新概念，开利成功研制出行业领先的“雷霆”系列30XA螺杆式风冷冷水机组，杰出的能效表现让人类对节能的追求再一次赢得飞跃。

专为HFC-134a制冷剂设计的新型06T高效双螺杆压缩机、第四代“飞鸟”低噪声风扇、压缩机减振安装、优化设计的翅片盘管、微槽热交换器、压缩机静音箱及低转速风扇选项等先进设计，使机组满负荷制冷效率高达3.2，同时部分负荷工况也具有极佳的能效表现。卓越的制冷性能使得30XA达到了风冷产品的节能新高度——能效等级二级。

## 从第一台到最新一代 …开利引领离心式冷水机组发展

1922年开利发明第一台离心机；1934年制造第一台以氯氟烃为制冷剂的离心机；1972年制造第一台10,000冷吨的离心机；1982年推出商业应用的钛传热管离心机；1994年最先应用透平膨胀技术代替常规节流，消除节流损失，同时回收机械功；1996年，推出第一台完全为HFC-134a环保制冷剂设计的“常青树”离心机……

今天，面向中国用户的19XR“常青树”系列产品针对中国的水质、电力条件进行特别设计，机组更加适应国内工况条件。特别是2005~2006年，开利推出适合中国市场的10kV机组和完全一体化设计更为先进的19XRV机载变频离心机组。开利创新设计的“可变扩压器结构”(SRD)完全改变传统设计，通过可旋转的内外环结构调节管路通径，使机组获得部分负荷超高效率！

## 开利杰作，全球共享 …开利引领最新涡旋式风冷冷水(热泵)机组隆重登场

新一代的开利“杰作”系列将创新概念发挥到极致，整合开利全球研发、生产资源，汇聚16项杰出专利技术于一身。

环境领先制冷剂HFC-410A、专为HFC-410A设计的高效涡旋压缩机、开利专利飞鸟风扇IV、电子膨胀阀及内置式水力模块、热回收、开利专利直接膨胀式免费取冷等选项，这些先进技术赋予开利“杰作”系列环境领先、高效节能、完美静音、安装便捷的全能特色。

这款杰出产品的问世，再度证明了开利在空调行业内的领先地位。

## 凝露问题的最佳解决方案—39XT组合式空调机组

室内空气品质的提高不仅是日益关注的暖通课题，更是开利长久发展方向。开利2005年推出的39XT组合式空调，引入最专业的欧洲AHU标准EN1886(EUROVENT)进行设计和检测，使其达到欧洲标准C级的箱体漏风率，冷桥因子达到TB1级，防凝露性能达到T1级，满足了今日医院、制药、化工和微电子行业等对空气洁净度的高要求。



T E L : 86-21-56652599-811  
F A X : 86-21-56652599-806  
Mobile : 13764885631  
Q Q : 1319643170  
M S N : shtongyue811@126.com

## 世界上运行寿命最长的溴化锂吸收式冷/温水机组

从1952年至2009年，除了发生器和热交换器在大约运行了30年时被更换，主机整体保持完好运行整整57年！这正是在智利首都圣地亚哥一家银行使用的3台开利16B9型溴化锂吸收式冷水机组。

作为开利16系列产品家族新的骄傲，16DNH/DEH高效节能型的溴化锂吸收式冷/热水机组自2003年投放中国市场。其COP值达到1.37，比传统机型的体积与重量减小约20%，其独特的自动抽气系统，ICVC先进控制系统的应用，使新一代开利溴机获得更加紧凑的结构，全自动的可靠运行和完美的部分负荷效率。



## 与大自然和谐共融的螺杆式水-水热泵机组 30HXC-HP

为了缓解环境污染和能源危机，节约常规能源，充分利用可再生能源已成为国际趋势。30HXC-HP螺杆式水-水热泵正是开利响应环保需求开发的新型产品。

30HXC-HP完全针对环境领先制冷剂HFC-134a优化设计，提供高达60℃的热水，满足寒冷地区冬季采暖需求。它采用开利专利电子膨胀阀1500级步进电机实现更精确流量控制，显著提高机组过渡季节运行效率。微电脑控制系统提供的彩色面板。数码显示结合可快捷获取主要运行参数的系统模拟流程图，形象直观，并具备强大的安全保护、控制及通讯功能。更有最新的降噪声装置静音机箱，运行更宁静舒适。



## 世界上首款一级能效变频螺杆式冷水机组 23XRV

23XRV变频螺杆式冷水机组采用环境领先制冷剂HFC-133a，融合了螺杆式压缩机的可靠性和变频驱动器（VFD）的节能特点，超高效率达到国家一级能效水平，综合部分负荷性能达到10以上，大大节省运行成本。配备新一代的螺杆式压缩机，采用创新的三转子结构、无滑阀设计，增强了机组运行的可靠性。配置新一代机载变频器，有效抑制谐波，符合IEEE-519标准。



## 综合能效、全面应用和稳定可靠的新一代水冷螺杆机组 30XW

30XW螺杆机组全线产品均达到了中国国家能效等级一级和二级，在满负荷条件下综合性能（COP）值达5.7，在部分负荷条件下综合部分负荷系数（NPLV）值达7.1。

众多领先技术的综合应用使得30XW螺杆机组具有卓越的能效表现：高性能06T双螺杆压缩机专为环境领先制冷剂HFC-134a设计，应用了开利专有的螺杆转子型线设计；电子膨胀阀准确控制制冷剂节流量，动态准确调节蒸发器出口过热度，以保持较高的制冷循环效率；双独立制冷剂回路互为备用，保证了稳定可靠的制冷和卓越的部分负荷运行；先进的微电脑控制系统在没有操作人员的情况下也能自动高效运行。更可满足空调及冰蓄冷双工况应用、工艺冷却应用，及制热采暖应用。



		名 称	型 号	冷量范围(kW)	页码
溴 化 锂 机 组	吸 收 式	 直燃型吸收式冷(温)水机组	16DNH	528-5802 (制冷) 374-4119 (制热)	2
		 吸收式冷(温)水机组	16DN	528-5274 (制冷) 422-4219 (制热)	3
	式	 蒸汽型吸收式冷水机组	16DEH	528-5803	4
		 蒸汽型吸收式冷水机组	16DE	475-2093	5
		 吸收式冷水机组	16JL	527-3516	6
		 温水型吸收式冷水机组	16JLR	527-3516	7
		 吸收式冷水机组	19XR/XRV 19XRD	1055-5274 10548	8
水 冷 机 组	螺 杆 式	 变频螺杆式冷水机组	23XRV	1055-1759	9
		 螺杆式冷水机组	30XW	474-1715	10
		 螺杆式冷水机组	30HXC/30HXC-AH	176-2784	11
		 螺杆式水源热泵机组	30HXC-HP	170-2674 (制冷) 197-3084 (制热)	12
	活 塞 式	 活塞式冷水机组	30H	86-895	13

T E L : 86-21-56652599-811

F A X : 86-21-56652599-806

Mobile : 13764885631

Q Q : 1319643170

M S N : shtongyue811@126.com

		名 称		型 号	冷量范围(kW)	页码
风 冷 机 组	涡 旋 式		涡旋式风冷冷水/ 热泵机组	<b>30RB 30RQ</b>	<b>40-159 (制冷) 39-160 (制热)</b>	<b>14</b>
			“杰作”系列涡旋式 风冷冷水/热泵机组	<b>30RB/RQ</b>	<b>164-783 (制冷) 176-864 (制热)</b>	<b>16</b>
	活 塞 式		活塞式空气-水热泵机组	<b>30AQA</b>	<b>212-1240 (制冷) 236-1360 (制热)</b>	<b>18</b>
	螺 杆 式		“雷霆”系列螺杆式 风冷冷水/热泵机组	<b>30XA/XQ</b>	<b>254-1553 (制冷) 317-1268 (制热)</b>	<b>19</b>
空 调 末 端	名 称		型 号	风量范围(m³/h)	页码	
		组合式空气处理机组	<b>39XT/39XT (紧凑型)</b>	<b>2209-198090</b>	<b>21</b>	
			<b>39CBFI/39CBF</b>	<b>2209-198090</b>	<b>23</b>	
			<b>39G</b>	<b>2209-57766</b>	<b>24</b>	
		空气处理机组	<b>39GI</b>	<b>2000-36000</b>	<b>25</b>	
			<b>BFP/BFPX</b>	<b>2000-36000</b>	<b>26</b>	
		吊装式空气处理机组	<b>DBFP/DBFPX</b>	<b>1000-15000</b>	<b>27</b>	
		风机盘管	<b>42 系列</b>	<b>180-3300</b>	<b>28</b>	
		VAV 单风道变风量末端	<b>35E</b>	<b>75-5995</b>	<b>29</b>	
	VAV 风机动力型变风量末端	<b>45J 45M</b>	<b>180-3280 180-6000</b>	<b>30</b>		
控 制	名 称				页码	
		<b>i-Vu</b>	HVAC 系统控制解决方案		<b>31</b>	
		<b>WebCTRL</b>	楼宇管理系统解决方案		<b>32</b>	

## 直燃型吸收式冷温水机组



- 机组运行效率高, COP=1.36(冷却水进口温度为30°C)
- 与传统机组比较, 结构更紧凑, 重量更轻
- 具有多重自动防结晶保护系统和自动融晶功能
- 配有开利专利的引射式自动抽气系统
- 冷却水温度可低至15°C而不结晶
- 溶液浓度自动调节
- 世界独创的停电自动重启功能
- 高效防堵的喷淋系统, 性能稳定寿命更长
- 采用PD5控制系统, 功能更全, 更先进
- 提供远程监控, 双向通讯, 用户使用更放心
- 集制冷、制热、提供卫生热水于一体, 轻油、重油、城市煤气及天然气均可使用
- 直燃机专用燃烧器, 整机调节性能更良好
- 备有供热增大I型、II型机组, 如有要求, 可与本公司联系

### 16DNH015 ~ 165

制冷量: 528kW ~ 5802kW

制热量: 374kW ~ 4119kW

### 16DNH015H1 ~ 165H1

制冷量: 528kW ~ 5802kW

制热量: 443kW ~ 4816kW

### 16DNH015H2 ~ 165H2

制冷量: 528kW ~ 5802kW

制热量: 528kW ~ 5570kW

型号	名义制冷量			名义制热量			燃料消耗			冷(温)水			冷却水			外形尺寸			运行重量 kg
	USRT	10 <sup>3</sup> kcal/h	kW	10 <sup>3</sup> kcal/h	kW	轻油 kg/h	天然气 Nm <sup>3</sup> /h	水流量 m <sup>3</sup> /h	水压降 kPa	连接管尺寸 mm	水流量 m <sup>3</sup> /h	水压降 kPa	连接管尺寸 mm	长 mm	宽 mm	高 mm			
16DNH015	150	45.4	528	32.2	374	32.8	31.0	91	89	100	141	83	125	3631	1880	2056	6952		
16DNH018	180	54.4	633	38.6	449	39.4	37.2	109	89	100	169	83	125	3631	1880	2056	7440		
16DNH021	210	63.5	739	45.1	524	45.9	43.4	127	89	125	197	83	150	3679	2034	2313	8547		
16DNH024	240	72.6	844	51.5	599	52.5	49.6	145	89	125	226	83	150	3679	2034	2313	9230		
16DNH028	280	84.7	985	60.1	699	61.2	57.9	169	56	150	263	85	200	4780	2077	2381	11321		
16DNH033	330	100	1161	70.9	824	72.1	68.2	200	57	150	310	87	200	4780	2077	2381	12035		
16DNH036	360	109	1266	77.3	899	78.7	74.4	218	53	150	338	80	200	4791	2296	2630	12721		
16DNH040	400	121	1407	85.9	999	87.4	82.7	242	51	150	376	78	200	4791	2296	2630	14079		
16DNH045	450	136	1583	96.6	1123	98.4	93.0	272	88	200	423	105	250	4867	2444	2820	15485		
16DNH050	500	151	1758	107.4	1248	109.3	103.3	302	87	200	470	105	250	4867	2444	2820	16113		
16DNH060	600	181	2110	128.8	1498	131.2	124.0	363	100	200	564	110	300	5640	2866	3102	25343		
16DNH066	660	200	2321	141.7	1648	144.3	136.4	399	101	200	620	110	300	6142	2866	3102	27337		
16DNH080	800	242	2813	171.8	1997	174.9	165.4	484	74	250	752	75	350	6244	3232	3400	33150		
16DNH100	1000	302	3516	214.7	2497	218.6	206.7	605	127	250	940	130	350	7259	3232	3400	38320		
16DNH120	1200	363	4220	257.6	2996	262.3	248.0	726	93	300	1128	128	400	6843	4139	3639	50090		
16DNH138	1350	408	4747	289.9	3370	295.1	279.0	816	123	300	1269	170	400	7333	4139	3639	53430		
16DNH150	1500	454	5274	322.1	3745	327.9	310.0	907	96	350	1410	130	400	6924	4694	3850	59300		
16DNH165	1650	499	5802	354.3	4119	360.7	341.1	998	123	350	1551	166	400	7414	4694	3850	60040		

注:

1. 冷水进出口温度: 12°C/7°C, 温水进出口温度: 56.5°C/60°C
2. 冷却水进出口温度: 32°C/37.5°C
3. 冷水(温水)和冷却水侧的标准最大压力(表压)为1.0MPa
4. 冷水/温水、冷却水的污垢系数为0.086m<sup>2</sup>·°C/kW
5. 标准情况下的容量控制(无节调节)范围, 燃气25-100%, 燃油30-100%
6. 燃料耗量按: 天然气热值11000kcal/Nm<sup>3</sup>, 煤气热值3800kcal/Nm<sup>3</sup>, 轻油热值10400kcal/kg, 表列数值均为低位热值, 非表列数值的燃料耗量=(表列低位热值/燃料实际低位热值×表列耗量)
7. 可选用辅助卫生热水热交换器, 获得65°C热水

## 直燃型吸收式冷温水机组



- 超强的部分负荷设计, 机组运行高效节能
- 具有多重自动防结晶保护系统和自动融晶功能
- 配有专利的引射式自动抽气系统
- 冷却水温度可低至 15°C 而不结晶
- 溶液浓度自动调节
- 世界独创的停电自动重启功能
- 高效防堵的喷淋系统, 性能稳定寿命更长
- 采用 PD5 控制系统, 功能更全, 更先进
- 提供远程监控, 双向通讯, 用户使用更放心
- 集制冷、制热、提供卫生热水于一体, 轻油、重油、城市煤气及天然气均可使用
- 直燃机专用燃烧器, 整机调节性能更良好
- 备有供热增大机组, 如有要求, 可与本公司联系

### 16DN015 ~ 150

制冷量: 528~5274kW  
制热量: 442~4219kW

### 16DN015H ~ 066H

制冷量: 528kW-2321kW  
制热量: 528kW-2321kW

型号	名义制冷量			名义制热量			燃料消耗		冷(温)水				外形尺寸			运行重量 kg	
	USRT	10 <sup>4</sup> kcal/h	kW	10 <sup>4</sup> kcal/h	kW	轻油 kg/h	天然气 Nm <sup>3</sup> /h	水流量 m <sup>3</sup> /h	水压降 kPa	连接管尺寸 mm	水流量 m <sup>3</sup> /h	水压降 kPa	连接管尺寸 mm	长 mm	宽 mm		高 mm
16DN015	150	45	528	38	442	39	37	91	89	100	137	71	125	3631	1866	2059	6780
16DN018	180	54	633	46	535	47	44	109	89	100	165	71	125	3631	1866	2059	7230
16DN021	210	64	739	53	616	54	51	127	89	125	193	71	150	3679	2070	2313	8240
16DN024	240	73	844	61	709	62	59	145	89	125	220	71	150	3679	2070	2313	8900
16DN028	280	85	985	71	826	73	68	170	56	150	256	85	200	4774	2113	2381	10930
16DN033	330	100	1161	84	975	85	81	200	57	150	303	87	200	4774	2113	2381	11650
16DN036	360	109	1266	91	1058	93	88	218	53	150	329	80	200	4791	2350	2630	12220
16DN040	400	121	1407	101	1174	104	98	242	51	150	366	78	200	4791	2350	2630	13240
16DN045	450	136	1583	114	1325	117	110	272	88	200	412	105	250	4867	2496	2820	15060
16DN050	500	151	1758	127	1477	130	122	302	87	200	457	105	250	4867	2496	2820	15800
16DN060	600	181	2110	152	1767	156	148	363	100	200	549	110	300	5640	2905	3102	23800
16DN066	660	200	2321	168	1953	171	162	400	101	200	603	110	300	6142	2905	3102	25800
16DN080	800	242	2813	195	2260	208	196	484	69	250	731	76	300	7266	4355	3100	41000
16DN100	1000	302	3516	243	2830	260	245	605	74	250	914	79	300	7379	4623	3400	48000
16DN116	1160	351	4080	281	3264	300	284	702	101	300	1061	126	350	7450	5100	3740	56000
16DN135	1325	401	4660	321	3728	343	324	801	113	300	1211	137	400	7530	5372	3990	60000
16DN150	1500	453	5274	363	4219	390	367	907	95	300	1371	108	400	7530	5612	4155	68000

注:

1. 冷水进出口温度: 12°C/7°C, 温水进出口温度: 为 55.8°C/60°C
2. 冷却水进出口温度: 32°C/38°C
3. 冷水(温水)和冷却水侧的标准最大压力(表压)为 1.0MPa
4. 冷水/温水、冷却水的污垢系数为 0.086m<sup>2</sup>·°C/kW
5. 标准情况下的容量控制(无节调节)范围: 燃气 25-100%, 燃油 30-100%

6. 燃料耗量按: 天然气热值 11000kcal/Nm<sup>3</sup>, 煤气热值 3800kcal/Nm<sup>3</sup>, 轻油热值 10400kcal/kg, 表列数值均为低位热值, 非表列数值的燃料耗量 = (表列低位热值 / 燃料实际低位热值 × 表列耗量)
7. 可选用辅助卫生热水热交换器, 获得 65°C 热水

## 蒸汽双效型吸收式冷水机组



- 机组运行效率高, COP=1.41(冷却水进口温度为30°C)
- 与传统机组比较, 结构更紧凑, 重量更轻
- 具有多重自动防结晶保护系统和自动融晶功能
- 配有开利专利的引射式自动抽气系统
- 冷却水温度可低至15°C而不结晶
- 溶液浓度自动调节
- 世界独创的停电自动重启功能
- 高效防堵的喷淋系统, 性能稳定寿命更长
- 采用PD5控制系统, 功能更全, 更先进
- 提供远程监控, 双向通讯, 用户使用更放心

16DEH815 ~ 8165

蒸汽压力(表压): 0.8MPa  
制冷量: 528~5803kW

16DEH615 ~ 6165

蒸汽压力(表压): 0.6MPa  
制冷量: 528~5803kW

16DEH415 ~ 4165

蒸汽压力(表压): 0.4MPa  
制冷量: 422~4642kW

工作蒸汽压力: 0.6MPa

型号	名义制冷量			蒸汽 耗量 kg/h	冷 水			冷 却 水			外 型 尺 寸			运行重量 kg
	USRT	10 <sup>3</sup> Kcal/h	kW		水流量 m <sup>3</sup> /h	水压降 kPa	连接管 尺寸 mm	水流量 m <sup>3</sup> /h	水压降 kPa	连接管 尺寸 mm	长 mm	宽 mm	高 mm	
16DEH615	150	45	528	600	91	92	100	132	65	125	3720	1556	2057	6260
16DEH618	180	54	633	720	109	100	100	159	75	125	3720	1556	2057	6530
16DEH621	210	64	739	840	127	96	125	185	53	125	3762	1714	2310	7961
16DEH624	240	73	844	960	145	98	125	211	59	150	3762	1714	2310	8201
16DEH628	280	85	985	1120	169	64	150	247	80	200	4815	1905	2381	11037
16DEH633	331	100	1164	1324	200	68	150	292	86	200	4815	1905	2381	11212
16DEH636	360	109	1266	1440	218	67	150	317	94	200	4798	1981	2630	12542
16DEH640	400	121	1407	1600	242	67	150	352	99	200	4798	1981	2630	12910
16DEH645	450	136	1583	1800	272	67	200	396	86	250	4867	2165	2820	13922
16DEH650	500	151	1758	2000	302	67	200	440	89	250	4867	2165	2820	14362
16DEH660	600	181	2110	2400	363	100	200	528	109	300	5640	2386	3102	22462
16DEH666	660	200	2321	2640	399	101	200	581	109	300	6142	2386	3102	24149
16DEH6080	800	242	2814	3200	484	74	250	705	71	350	6244	2600	3400	27800
16DEH6100	1000	302	3517	4000	605	127	250	881	122	350	7259	2600	3400	33000
16DEH6120	1200	363	4220	4800	726	93	300	1057	120	400	6843	3260	3640	41300
16DEH6135	1350	408	4748	5400	816	123	300	1189	158	400	7333	3260	3640	44000
16DEH6150	1500	454	5275	6000	907	96	350	1321	122	400	6924	3600	3850	49500
16DEH6165	1650	499	5803	6600	998	123	350	1453	154	400	7413	3600	3850	52400

注:

1. 供给蒸汽压力(表压): 0.6MPa (如果用0.4MPa或0.8MPa

蒸汽压力, 请同本公司联系)

2. 冷水进出口温度: 12°C/7°C

3. 冷却水进出口温度: 32°C/38°C

4. 污垢系数: 0.086m<sup>2</sup>·°C/kW

5. 冷水和冷却水侧的标准最大承压(表压)为1.0MPa

6. 凝水口温度低于95°C

7. 标准情况下的容量控制范围为20~100%



## 蒸汽双效型吸收式冷水机组



- 超强的部分负荷设计，机组运行高效节能
- 具有多重自动防结晶保护系统和自动融晶功能
- 配有开利专利的引射式自动抽气系统
- 冷却水温度可低至 15°C 而不结晶
- 溶液浓度自动调节
- 世界独创的停电自动重启功能
- 高效防堵的喷淋系统，性能稳定寿命更长
- 采用 PD5 控制系统，功能更全、更先进
- 提供远程监控，双向通讯，用户使用更放心

### 16DE815 ~ 866

蒸汽压力 (表压): 0.8MPa  
制冷量: 528~2321kW

### 16DE615 ~ 666

蒸汽压力 (表压): 0.6MPa  
制冷量: 475~2093kW

### 16DE415 ~ 466

蒸汽压力 (表压): 0.4MPa  
制冷量: 359~1583kW

工作蒸汽压力: 0.6MPa

型号	名义制冷量			蒸汽 耗量 kg/h	冷 水			冷 却 水			外 型 尺 寸			运行重量 kg
	USRT	10 <sup>4</sup> Kcal/h	kW		水流量 m <sup>3</sup> /h	水压降 kPa	连接管 尺寸 mm	水流量 m <sup>3</sup> /h	水压降 kPa	连接管 尺寸 mm	长 mm	宽 mm	高 mm	
16DE615	135	41	475	596	82	80	100	124	64	125	3631	1556	2056	6420
16DE618	165	50	580	728	100	80	100	151	64	125	3631	1556	2056	6690
16DE621	190	57	668	838	115	80	125	174	64	125	3677	1707	2310	8030
16DE624	216	65	760	953	131	80	125	198	64	150	3677	1707	2310	8270
16DE628	252	76	886	1112	152	50	150	231	85	200	4774	1904	2381	11065
16DE633	298	90	1048	1315	180	51	150	274	86	200	4774	1904	2381	11240
16DE636	331	100	1164	1460	200	48	150	304	86	200	4800	2000	2630	12620
16DE640	360	109	1266	1588	218	46	150	330	86	200	4800	2000	2630	13020
16DE645	415	125	1460	1831	251	79	200	381	95	250	4867	2082	2824	14010
16DE650	450	136	1583	1985	272	78	200	413	95	250	4867	2082	2824	14470
16DE660	540	163	1899	2382	327	90	200	496	99	300	5640	2412	3102	22505
16DE666	595	180	2093	2625	360	91	200	546	99	300	6142	2412	3102	24200

注:

1. 供给蒸汽压力 (表压): 0.6MPa (如果用 0.4MPa 或 0.8MPa 蒸汽压力, 请同本公司联系)
2. 冷水进出口温度: 12°C/7°C
3. 冷却水进出口温度: 32°C/38°C

4. 污垢系数: 0.086m<sup>2</sup>·°C/kW
5. 冷水和冷却水侧的标准最大承压(表压)为 1.0MPa
6. 凝水口温度低于 95°C
7. 标准情况下的容量控制范围为 20~100%

## 蒸汽单效型吸收式冷水机组



16JL011 ~ 100

蒸汽压力 (表压): 0.1Mpa

制冷量: 527~3516kW

- 采用低压蒸汽为能源的节能型制冷装置
- 具有多重自动防结晶保护系统和自动融晶功能
- 配有开利专利的引射式自动抽气系统
- 冷却水温度可低至 15°C 而不结晶
- 溶液浓度自动调节
- 高效防堵的喷淋系统, 性能稳定寿命更长
- PD5 控制系统功能更全, 更先进

型号	名义制冷量			蒸汽 耗量 kg/h	冷 水			冷 却 水			外 型 尺 寸			运行重量 kg
	USRT	10 <sup>4</sup> Kcal/h	kW		水流量 m <sup>3</sup> /h	水压降 kPa	连接管 尺寸 mm	水流量 m <sup>3</sup> /h	水压降 kPa	连接管 尺寸 mm	长 mm	宽 mm	高 mm	
16JL011	150	45	527	1146	91	85.8	100	136	61.4	125	3713	1356	2374	6.1
16JL013	180	54	633	1375	109	92.1	100	163	70.2	125	3713	1356	2374	6.4
16JL015	210	64	738	1604	127	87.3	125	190	49.9	150	3779	1456	2634	7.6
16JL018	240	73	844	1834	145	88.7	125	217	55.4	150	3779	1456	2634	8.0
16JL021	280	85	984	2139	169	59.0	150	253	76.2	200	4774	1542	2639	9.7
16JL024	330	100	1160	2521	200	61.6	150	299	80.6	200	4774	1542	2639	10.0
16JL027	360	109	1266	2750	218	61.6	150	326	88.9	200	4854	1629	2983	11.4
16JL030	400	121	1406	3056	242	62.4	150	362	93.3	200	4854	1629	2983	11.7
16JL034	450	136	1582	3438	272	61.4	200	407	82.2	250	4928	1762	3178	13.1
16JL038	500	151	1758	3820	302	61.8	200	453	85.0	250	4928	1762	3178	13.4
16JL047	600	181	2110	4584	363	70.3	200	543	69.2	300	5643	1962	3494	19.8
16JL052	660	200	2321	5042	399	90.8	200	597	89.0	300	6142	2004	3494	21.0
16JL080	800	242	2813	6112	484	72.8	250	724	67.8	350	6244	2183	3815	26.2
16JL100	1000	302	3516	7640	605	126.9	250	905	117.2	350	7259	2183	3815	30.1

注:

1.冷水进出口温度: 12°C/7°C

2.冷却水进口温度: 32°C/40°C

3.蒸汽压力 0.1MPa

4.污垢系数(蒸发器、吸收器、冷凝器) 0.086m<sup>2</sup>·°C/kW

5.冷水和冷却水侧的标准最大压力(表压)为 1.0MPa

6.亦可提供在不同于标准条件下使用的产品

7.此机组亦可以分体发货

## 温水型吸收式冷水机组



- 采用95~125°C热水为能源的节能型装置
- 具有多重自动防结晶保护系统和自动融晶功能
- 配有开利专利的引射式自动抽气系统
- 冷水温度可低至15°C而不结晶
- 溶液浓度自动调节
- 高效防堵的喷淋系统,性能稳定寿命更长
- PD5控制系统功能更全,更先进

### 16JLR011 ~ 100

温水进水125°C, 温水出水105°C  
制冷量: 527~3516kW

### 16JLR011A ~ 100A

温水进水95°C, 温水出水80°C  
制冷量: 388~2637kW

型号	名义制冷量			热水				冷水			冷却水			外型尺寸			运行重量 kg
	USRT	10 <sup>4</sup> Kcal/h	kW	流量 m <sup>3</sup> /h	水流量 m <sup>3</sup> /h	水压降 kPa	连接管 尺寸 mm	水流量 m <sup>3</sup> /h	水压降 kPa	连接管 尺寸 mm	长 mm	宽 mm	高 mm				
16JLR011	150	45	527	32	91	86.8	100	136	61.4	125	3713	1356	2374	6.1			
16JLR013	180	54	633	38	109	92.1	100	163	70.2	125	3713	1356	2374	6.4			
16JLR015	210	64	738	44	127	87.3	125	190	49.9	150	3734	1456	2634	7.6			
16JLR018	240	73	844	50	145	88.7	125	217	55.4	150	3734	1456	2634	8.0			
16JLR021	280	85	984	59	169	59.0	150	253	76.2	200	4774	1542	2639	9.7			
16JLR024	330	100	1160	69	200	61.6	150	299	80.6	200	4774	1542	2639	10.0			
16JLR027	360	109	1266	76	218	61.6	150	326	88.9	200	4854	1606	2983	11.4			
16JLR030	400	121	1406	84	242	62.4	150	362	93.3	200	4854	1606	2983	11.7			
16JLR034	450	136	1582	95	272	61.4	200	407	82.2	250	4958	1762	3178	13.1			
16JLR038	500	151	1758	105	302	61.8	200	453	85.0	250	4958	1762	3178	13.4			
16JLR047	600	181	2110	126	363	70.3	200	543	69.2	300	5689	1962	3494	19.8			
16JLR052	660	200	2321	139	399	90.8	200	597	89.0	300	6142	2004	3494	21.0			
16JLR080	800	242	2813	168	484	72.8	250	724	67.8	350	6144	2183	3815	26.2			
16JLR100	1000	302	3516	210	605	126.9	250	905	117.2	350	7259	2183	3815	30.1			

注:

1. 温水温度125°C进105°C出
2. 冷水出口温度7°C
3. 冷却水进口温度32°C, 出口40°C
4. 污垢系数(蒸发器、吸收器、冷凝器) 0.086m<sup>2</sup>·°C/kW

5. 冷水和冷却水侧的标准最大压力(表压)为1.0Mpa
6. 亦可提供在不同于标准条件下使用的产品
7. 此机组亦可以分体发货
8. 如对热水进出口温度有特殊要求, 可与开利公司联系



- 专为 HFC-134a 无氯制冷剂设计，机组达到高效率
- 高效单级压缩机，运动部件少，机组可靠性高
- 机组采用开利最新的超高效传热管，换热性能佳
- 换热器针对中国水质情况专门设计制造，机组适用性强
- 开利专利的 AccuMeter 流量调节系统，保证机组具优越的部分负荷性能
- 中文显示 PIC II ICVC 控制系统，操作简便，运行可靠
- 非机载启动柜具有多项电气保护，更适合国情，机组运行可靠
- PIC II ICVC 控制系统可与开利舒适空调网络 CCN 接口进行集中群控

### 19XR-380V/3KV/6kV 19XR-10kV

制冷量：1055~5274kW

制冷量：3164~5803kW

### 19XR-380V(变频) 19XR-10kV

制冷量：1055~3762kW

制冷量：10551kW

380V-3PH-50Hz

型号	机组				电机功率				蒸发器		冷凝器			机组尺寸			重量			
	名义 制冷量	输入 功率	满负荷 性能	额定 电流	星型堵 转电流	流量	压力降	接管 尺寸	流量	压力降	接管 尺寸	长	宽	高	运行 重量	吊装 重量	R134a 充注量			
	kW	Tons	kW	A	A	l/s	kPa	mm	l/s	kPa	mm	mm	mm	mm	kg	kg	kg			
19XR3031327CLS	1,055	300	209	0.198	367	896	50.4	84.1	DN200	60.8	66.9	DN200	4172	1707	2073	6339	5606	277		
19XR3131336CMS	1,231	350	238	0.193	407	782	58.8	82.0		70.5	87.8		4172	1707	2073	6466	5670	308		
19XR3132347CNS	1,406	400	276	0.196	478	916	67.2	104.3		80.8	86.2		4172	1707	2073	6592	5761	308		
19XR4040356CPS	1,582	450	304	0.192	530	1119	75.6	75.9		90.7	79.1		4365	1908	2153	7725	6538	381		
19XR4141386CQS	1,758	500	333	0.189	577	1122	84.0	76.1	100.4	78.4	4365	1908	2153	7970	6684	413				
19XR5051385COS	1,934	550	349	0.180	604	1122	92.4	69.6	DN200	109.7	51.8	DN200	4460	2054	2137	9063	7451	522		
19XR5050447DFS	2,110	600	401	0.190	704	1450	100.8	81.5		120.7	71.5		4460	2054	2207	9545	7969	522		
19XR5051405DDSS	2,110	600	380	0.180	665	1357	100.8	81.5		119.8	60.8		4460	2054	2207	9989	8376	522		
19XR5555447DFS	2,286	650	432	0.189	756	1450	109.2	104.5		130.8	92.2		4980	2054	2207	10302	8533	617		
19XR5555408DES	2,286	650	405	0.177	707	1357	109.2	104.5	DN200	129.4	90.4	DN200	4980	2054	2207	10622	8853	617		
19XR5555457DHS	2,461	700	476	0.193	840	1801	117.6	119.5		141.4	106.1		4980	2054	2207	10361	8592	617		
19XR5555435DFS	2,461	700	435	0.177	759	1450	117.6	119.5		139.4	103.4		4980	2054	2207	10658	8889	617		
19XR6565467DHS	2,637	750	485	0.184	855	1801	126.0	81.4		150.3	80.1		5000	2124	2261	11777	9519	694		
19XR6565405DGS	2,637	750	460	0.174	806	1296	126.0	81.4	DN250	149.1	79.0	DN250	5000	2124	2261	12019	9875	694		
19XR6565467DJS	2,813	800	524	0.186	896	1953	134.4	91.4		160.6	90.5		5000	2124	2261	11672	9528	694		
19XR6565405DJS	2,813	800	486	0.173	856	1801	134.4	91.4		158.8	88.6		5000	2124	2261	12019	9875	694		
19XR70704V5LGH	3,164	900	543	0.172	945	1794	151.2	87.3		178.5	79.4		5156	2426	2750	15510	12684	907		
19XR70714W6LHH	3,516	1000	624	0.177	1063	1837	168.1	105.6	DN300	199.1	82.5	DN300	5156	2426	2750	15791	12890	907		
19XR7071555MDH	3,868	1100	694	0.179	1162	2362	184.8	125.5		219.0	98.2		5156	2426	2985	17520	14618	907		
19XR8080585MEH	4,218	1200	743	0.176	1268	2729	201.6	94.0		DN350	238.5		88.5	DN350	5200	2711	3029	20185	16592	1007
19XR7777595MFH	4,571	1300	806	0.176	1377	3276	218.4	136.9		DN300	258.6		128.2	DN300	5766	2426	2985	19773	16213	1157
19XR8585595MFH	4,922	1400	859	0.175	1464	3276	235.2	138.6	DN350	278.0	129.8	DN350	5810	2711	3029	21708	17744	1157		
19XR8787595MFH	5,274	1500	909	0.172	1543	3276	252.0	121.4		297.4	114.6		5810	2711	3029	22920	18525	1270		

注：1. 上述为示例选型参数。基于用户具体需求，开利公司可为用户提供电脑选型，最大程度满足用户实际应用需求



## 变频螺杆式冷水机组



- 效率领先，达国家一级能效水平
- 综合部分负荷性能达10以上，大大节省运行成本
- 独创的三螺杆变频压缩机，创新的无滑阀设计运行可靠稳定
- 新一代机载变频器，有效抑制制谐波，符合IEEE519标准
- 采用环境领先的HFC-134a制冷剂

### 23XRV(R134a)

制冷量：1055~1934kW

型号	机组				电机		蒸发器		冷凝器			机组尺寸			重量				
	名义制冷量		输入功率	满负荷性能	NPLV	机组额定电流	启动冲击电流	流量	压力降	接管尺寸	流量	压力降	接管尺寸	长	宽	高	运行重量	吊装重量	R134a充注量
	kW	Ton	kW	ikW/kW	ikW/kW	A	A	L/s	kPa	mm	L/s	kPa	mm	mm	mm	mm	kg	kg	kg
23XRV3030NRVAA9	1055	300	185	0.176	0.108	281	281	50.4	86.4	DN200	59.5	89.8	DN200	4172	1930	2200	7878	7457	295
23XRV3232NRVAA9	1231	350	202	0.164	0.100	305	305	58.8	64.8		68.7	64.6		4172	1930	2200	8368	7813	295
23XRV3737NRVAA9	1406	400	226	0.161	0.096	342	342	67.2	91.9		78.3	90.9		4693	1930	2200	9067	8451	345
23XRV4040NRVAA9	1582	450	259	0.161	0.096	392	392	75.6	77.9		88.4	76.0	4347	2045	2299	9313	8506	340	
23XRV4142NRVBA9	1758	500	287	0.163	0.093	434	434	84.0	78.1		98.2	64.1	4347	2045	2299	9668	8759	340	
23XRV5252ERVBA9	1934	550	308	0.159	0.093	465	465	92.3	55.7	107.4	44.2	DN250	4382	2127	2305	11345	10154	567	

注 1. 空调工况选型示例，基于冷水进出水温度 12/7°C，冷却水进出水温度 30/35°C

2. 机组运行电压范围为 360V~440V，本示例基于 400V 选型

3. 标准机组水侧承压 1.0Mpa

肖国枝

上海通月机械产品销售有限公司

T E L : 86-21-56652599-811

F A X : 86-21-56652599-806

Mobile : 13764885631

Q Q : 1319643170

M S N : shtongyue811@126.com



## 螺杆式冷水机组



- 高效节能，满足空调及冰蓄冷双工况应用、工艺冷却应用、制热采暖应用
- 新一代06T双螺杆压缩机，高效可靠
- 中文触摸屏电脑控制
- 采用环境领先的HFC-134a制冷剂，无淘汰期限
- 双回路设计，稳定可靠
- 运行范围广，最低冷却温度13°C可正常运行
- 蒸发器最低出口温度可达-12°C（配选项）
- 冷凝器最高出口温度可达63°C（配选项）

### 30XW0452~1702(R134a)

制冷量：474~1715kW

型号	名义制冷量		最小冷量	压缩机		蒸发器			冷凝器			电源	回路	机组输入功率	额定输入电流	(星、三角)最大启动电流	R134a冲注量		机座重量 (含冷媒和包装箱)	运行重量	外形尺寸		
				回路A	回路B	进/出水温度	流量	水压降	进出口直径	进/出水温度	流量						水压降	进出口直径			回路A	回路B	kg
	KW	USRT	%	数量	数量	°C	m³/h	kPa	Dg	°C	m³/h	kPa	Dg	kW	A	A	kg	kg	kg	kg	mm	mm	mm
30XW0452	474	135	15	1	-	81	38	125	95	47	125	380V-3Ph-50Hz (一路进线)	A	84	143	393	100	-	2946	2580	2746	970	1693
30XW0552	539	153	15	1	-	92	48	125	109	59	125	A	98	169	393	110	-	3032	2666	2746	970	1693	
30XW0702	709	202	15	1	-	122	50	150	143	59	150	A	127	219	558	150	-	3770	3486	3056	1119	1849	
30XW0852	829	236	15	1	-	142	63	150	168	44	200	A	146	250	558	150	-	3958	3711	2780	1085	1900	
30XW1002	1009	287	8	1	1	127	71	150	30/35	204	59	200	A	95	162	393	85	95	5454	5161	4008	1050	1846
30XW1152	1135	323	8	1	1	195	72	200	228	48	200	A	85	143	393	100	110	5781	5553	4008	1050	1896	
30XW1352	1305	371	8	1	1	224	80	200	263	72	200	A	98	169	393	130	140	7164	6995	4695	1188	2064	
30XW1452	1438	409	8	1	1	247	81	200	289	69	200	A	99	169	393	130	140	7647	7549	4695	1231	2064	
30XW1502	1508	429	8	1	1	259	89	200	303	76	200	A	123	210	558	130	140	7664	7566	4695	1231	2064	
30XW1662	1649	469	8	1	1	283	70	200	331	42	200	A	135	231	558	140	160	8838	8938	4760	1965	1537	
30XW1702	1715	488	8	1	1	294	75	200	344	45	200	A	146	250	558	140	160	8853	8953	4760	1965	1537	

注：1. 机组冷水、冷却水水侧污垢系数分别为0.0176 m<sup>2</sup>·°C/kW和0.044 m<sup>2</sup>·°C/kW  
 2. A/B回路电源单独进线  
 3. 蒸发器、冷凝器两流程设计

肖国枝

上海通月机械产品销售有限公司

T E L : 86-21-56652599-811

F A X : 86-21-56652599-806

M o b i l e : 13764885631

Q Q : 1319643170

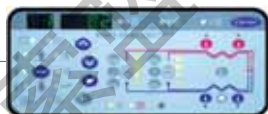
M S N : sh tongyue811@126.com



## 螺杆式冷水机组



- 采用 HFC-134a 制冷工质，完全无氯
- 最新结构的半封闭螺杆压缩机，可靠耐用
- 强化传热管的满液式换热器，传热效率高
- 冷凝器内置二级分油器，分油效果佳
- 电子膨胀阀控制灵敏，部分负荷效率高
- 30HXC 采用双回路设计，运行维护更方便
- PRO-DIALOG 控制功能强大，操作方便
- 机组结构紧凑，可方便通过标准门框通道
- 最新降噪噪声装置静音箱，有效降低运行噪声



PRO-DIALOG PLUS 微电脑控制

30HXY110B/ 30HXC130B~400B(R134a)

30HXY050A~110A/30HXC130A~800AH(R134a)

制冷量：176~2784kW

### 标准型

型号	名义制冷量			冷量调节档数	最小冷量 %	压缩机		蒸发器			冷凝器			电机		R134a 充注量		外形尺寸			机组重量 kg	运行重量 kg		
						回路 A 数量	回路 B 数量	进/出水温度 °C	流量 m³/h	水压降 kPa	进出口 mm	进/出水温度 °C	流量 m³/h	水压降 kPa	进出口 mm	输入功率 kW	额定工况电流 A	回路 A kg	回路 B kg	长 mm			宽 mm	高 mm
	kW	10kcal/h	Ton																					
30HXY110B	329	30	94	3	40	1	-		57	65	100		69	63	125	71	134	78	-	2554	980	1910	1929	2089
30HXC130B	455	40	129	6	19	2	-		78	45	125		95	83	125	98	172	90	-	2988	980	1816	2446	2589
30HXC165B	574	50	163	6	19	2	-		99	50	125		120	77	125	122	214	102	-	2988	980	1816	2520	2685
30HXC200B	696	60	198	6	21	2	-	12/7	120	73	125	30/35	143	68	150	138	242	140	-	3250	980	1941	2983	3179
30HXC250B	875	75	249	8	14	2	1		150	66	150		182	68	200	186	218/108	107	75	3512	1015	2060	4258	4618
30HXC300B	1044	90	297	8	14	2	1		180	73	150		216	62	200	212	248/124	132	80	3912	1015	2060	4416	4776
30HXC350B	1218	105	346	10	10	2	2		209	80	200		253	70	200	252	221/221	96	109	4521	1015	2112	5090	5553
30HXC400B	1392	120	396	10	10	2	2		239	81	200		287	90	200	279	245/245	119	137	4521	1015	2112	5258	5721

### 高效型

型号	名义制冷量			冷量调节档数	最小冷量 %	压缩机		蒸发器			冷凝器			电机		R134a 充注量		外形尺寸			机组重量 kg	运行重量 kg		
						回路 A 数量	回路 B 数量	进/出水温度 °C	流量 m³/h	水压降 kPa	进出口 mm	进/出水温度 °C	流量 m³/h	水压降 kPa	进出口 mm	输入功率 kW	额定工况电流 A	回路 A kg	回路 B kg	长 mm			宽 mm	高 mm
	kW	10kcal/h	Ton																					
30HXY050A	176	15	50	3	40	1	-		30	92	80		36	72	100	35	63	59	-	2194	950	1875	1700	1850
30HXY065A	236	20	67	3	40	1	-		41	94	80		49	97	100	50	94	59	-	2194	950	1875	1750	1900
30HXY080A	300	25	85	3	40	1	-		52	69	100		62	35	125	62	105	83	-	2794	950	1875	1840	2000
30HXY110A	335	30	95	3	40	1	-		58	83	100		69	50	125	69	132	83	-	2794	950	1930	1950	2110
30HXC130A	464	40	132	6	19	2	-	12/7	80	57	125	30/35	96	77	125	93	163	98	-	3250	980	1816	2474	2617
30HXC165AH	580	50	165	6	19	1	1		100	68	125		118	87	125	108	189	54	57	4278	980	1816	2679	2870
30HXC200AH	696	60	198	6	21	1	1		120	72	125		141	84	150	127	223	70	70	4278	980	1941	3134	3360
30HXC250AH	890	75	253	8	14	2	1		153	65	150		182	68	200	170	205/193	117	75	4521	1015	2060	4475	4870
30HXC300AH	1044	90	297	8	14	2	1		180	73	150		212	69	200	190	228/105	132	80	4521	1015	2060	4595	4991
30HXC350AH	1218	105	346	10	10	2	2		209	80	200		250	84	200	234	205/205	96	109	5427	1015	2112	5277	5784
30HXC400AH	1392	120	396	10	10	2	2		239	81	200		284	99	200	260	228/228	119	137	5427	1015	2112	5445	5952
30HXC500AH	1780	150	506	16	7	2/2	1/1		306	72	200		362	88	250	326	285/285	117/117	75/75	5400	2500	2060	9050	9890
30HXC600AH	2088	180	594	16	7	2/2	1/1		360	80	200		423	68	250	374	327/327	132/132	80/80	5400	2500	2060	9290	10132
30HXC700AH	2436	210	693	20	5	2/2	2/2		418	88	250		497	77	250	454	397/397	96/96	109/108	6200	2500	2112	10654	11718
30HXC800AH	2784	240	792	20	5	2/2	2/2		478	89	250		568	95	250	514	450/450	119/119	137/137	6200	2500	2112	10990	12054

注：1. 机组水侧标准设计压力为 1.0MPa

2.050~200 为单路电源进线；250~400 为两路电源进线，以上电流参数按回路标识；500~800 为两个模块，每个模块两路电源进线，以上

电流参数按模块标识



## 螺杆式水源热泵机组



- 采用工作压力较低的 HFC-134a, 提供热水温度最高达 60°C
- 双回路、多机头结构增强能量调节性能及备机功能
- 满液式蒸发器传热效率高, 易于清除水侧结垢
- 电子膨胀阀尤其适合热泵机组的宽广运行工况范围要求
- PRO-DIALOG PLUS 控制系统提供与楼宇控制系统的联接, 实现多机系统的能量管理
- 提供制热最高热水出水温度 47°C 及 60°C 的两种机组 HP1 及 HP2, 满足不同项目应用需要
- 最新降噪静音音箱, 有效降低运行噪声(选项)

30HXY/HXC050A ~ 800A(HP1,HP2)

制热量: 183~3096kW 制冷量: 170~2674kW



PRO-DIALOG PLUS 微电脑控制

型号	HP1														HP2																	
	名义制热量		输入功率		冷凝器				蒸发器				名义制热量				输入功率		冷凝器				蒸发器				名义制热量					
	kW	kW	热水进/出水温度 °C	热水流量 m³/h	水压降 kPa	热水进/出水温度 °C	热水流量 m³/h	水压降 kPa	名义制热量 kW	输入功率 kW	冷水进/出水温度 °C	冷水流量 m³/h	水压降 kPa	冷却水进/出水温度 °C	冷却水流量 m³/h	水压降 kPa	kW	kW	热水进/出水温度 °C	热水流量 m³/h	水压降 kPa	热水进/出水温度 °C	热水流量 m³/h	水压降 kPa	名义制热量 kW	输入功率 kW	冷水进/出水温度 °C	冷水流量 m³/h	水压降 kPa	冷却水进/出水温度 °C	冷却水流量 m³/h	水压降 kPa
30HXY050A	197	45		34	68		16	31	170	30		29	92		16	17	183	54		31.5	58		13.9	22	181	35		31.1	97		17	19
30HXY065A	263	60		45	88		22	32	240	38		41	97		22	23	249	70		42	77		20	28	245	47		42	98		23	25
30HXY080A	317	73		54	32		27	24	289	49		50	66		27	12	299	85		51	29		23	17	288	59		50	66		27	12
30HXY110A	381	85		66	49		32	30	330	56		57	83		30	14	383	109		65.9	48		29.5	25	324	67		55.7	78		31	14
30HXC130A	525	120		89	71		44	30	479	76		82	57		43	15	498	139		84	65		39	25	490	93		84	60		46	16
30HXC165A	633	148		108	62		53	19	578	97		99	60		53	14	598	170		102	57		46	15	576	117		99	62		54	17
30HXC200A	760	167		129	67		64	22	668	113		114	60		61	11	772	212		131	59		60	20	654	131		112	65		61	15
30HXC250A	1043	242	40/45	177	78	15/7	86	37	957	167	127	164	65	18/29	87	12	971	280	50/55	165	69	15/7	74	29	926	194	12/7	159	57	18/29	88	11
30HXC300A	1161	257		198	53		97	22	1014	168		174	65		92	12	1167	325		198	54		90	20	987	201		170	65		93	12
30HXC350A	1388	320		238	66		115	44	1284	220		220	65		117	16	1288	370		220	59		99	35	1234	259		212	62		117	16
30HXC400A	1542	338		263	75		130	24	1337	226		229	71		122	18	1548	429		263	77		120	22	1312	266		226	70		123	18
30HXC500A	2086	484		354	86		172	41	1914	334		328	72		174	13	1942	560		330	76		148	32	1852	388		318	63		176	12
30HXC600A	2322	514		396	58		194	24	2028	336		348	72		184	13	2334	650		396	59		180	22	1974	402		340	72		186	13
30HXC700A	2776	640		476	73		230	48	2568	440		440	72		234	18	2576	740		440	65		198	39	2468	518		424	68		234	18
30HXC800A	3084	676		526	83		260	26	2674	452		458	78		244	20	3096	858		526	85		240	24	2624	532		452	77		246	20

注: 1. 机组水侧标准设计压力 1.0MPa, 若需其他水侧承压, 请与开利公司联系

2. 机组结构参数请参考 30HXC 冷水机组对应型号



## 活塞式冷水机组



- 机组技术成熟，性能可靠
- 采用开利 06E 王牌压缩机
- 双制冷剂回路多机头设计，调节灵活，系统可靠
- 具有压缩机运转时间均衡功能
- 采用高效传热管换热器
- 具有多项安全保护功能
- 安装快捷，操作简单

### 30HK026 ~ 115(R22)

制冷量：86~344kW

### 30HR161 ~ 280(R22)

制冷量：448~895kW

型号	制冷量			输入功率 kW	冷量控制级数	冷水			冷却水			外形尺寸			运行重量 kg		
	kW	10 <sup>3</sup> kcal/h	Ton			进/出水温度 °C	流量 m <sup>3</sup> /h	压降 kPa	接管管径 in/DN	进/出水温度 °C	流量 m <sup>3</sup> /h	压降 kPa	接管管径 in/DN	长 mm		宽 mm	高 mm
30HK026	86	7.5	24	22	3	12	15	22	2"	30	19	42	ZG2"	1800	740	1100	800
30HK036	115	10	33	29	3		20	46	2"		25	25	ZG2"	2580	910	1205	1000
30HK065	224	20	64	58	4		38	40	80		48	23	ZG2"	2470	885	1470	1530
30HK115	344	30	98	86	4		59	21	125		74	89	70	3200	1020	1630	2154
30HR161	448	40	127	116	8	/	77	30	150	/	96	35	70	3125	940	1929	3120
30HR195	580	50	165	145	5	7	100	36	175	35	125	78	70	4255	912	1956	4175
30HR225	694	60	197	173	6		119	51	175		149	79	70	4255	912	1956	4440
30HR250	792	70	225	198	7		136	42	175		168	53	100	4070	1275	2000	5260
30HR280	895	80	255	224	8		154	53	175		190	53	100	4070	1275	2000	5620

肖国枝

上海通月机械产品销售有限公司

TEL: 86-21-56652599-811

FAX: 86-21-56652599-806

Mobile: 13764885631

QQ: 1319643170

M/SN: shtongyue811@126.com



## 涡旋式风冷冷水机组



- 开利最新全球同步推出的专为无氯冷媒 HFC-410A 设计的风冷冷水机组
- 内置水力模块，含水泵、过滤器、膨胀水箱、流量开关、安全阀、压力表、放气阀、流量调节开关等必要水力组件，安装简单快捷，初投资节省
- 新一代全封闭涡旋压缩机，运转光滑平稳，噪声低，振动小
- 开利专利第四代“飞鸟 TM”低噪声风扇轴流风扇，双速风机电机，独特的塔式风机悬固结构，机组运行更宁静
- 电子膨胀阀控制精确，多压缩机设计，部分负荷效率高
- Pro-Dialog Plus 微电脑控制系统功能强大，新一代液晶控制界面操作方便
- 选项：翅片盘管防腐蚀处理，内置水力模块，双泵等

### 30RB039 ~160

制冷量：40~159kW

型号	名义制冷量			压缩机 功率 kW	水流量 m³/h	能量 控制 级数	风机 数量	风量 m³/h	进出水 管径 in	外形尺寸 mm			运行 总量 kg
	kW	10 <sup>4</sup> kcal/h	Ton							长	宽	高	
30RB039	40.0	3.4	11.4	12.6	6.8	2	1	13680	2	2050	1061	1330	488
30RB060	60.4	5.2	17.2	19.8	10.4	2	1	13680	2				545
30RB080	80.9	7.0	23.0	26.7	14.0	2	1	19080	2				562
30RB100	101.9	8.8	29.0	33.3	17.6	3	2	27360	2-1/2	2050	2258	1330	877
30RB120	119.1	10.2	33.9	40.2	20.5	3	2	27360	2-1/2				912
30RB160	159.4	13.7	45.3	53.2	27.4	4	2	38160	2-1/2				1114

注：1.名义制冷工况：进/出水温度 12/7°C，室外空气干球温度 35°C

肖国枝

上海通月机械产品销售有限公司

T E L : 86-21-56652599-811

F A X : 86-21-56652599-806

Mobile : 13764885631

Q Q : 1319643170

M S N : shtongyue811@126.com

# Aquasnap 涡旋式风冷热泵机组



- 高效涡旋式压缩机，仅三个运动部件，运转宁静可靠
- 世界首台专为 HFC-407C 优化设计的风冷热泵机组，经济节能与环境优先兼顾
- 充分利用 HFC-407C 非共沸性的逆流式钎焊板式换热器，效率不打折扣
- 开利专利第三代“飞鸟”风扇、双速风机电机，实现超静运行
- 内置水力模块：含水泵、过滤器、安全阀、膨胀水箱、压力表、放气阀、流量开关、流量调节阀等所有系统必要水力组件，安装简单快捷
- 专利平衡/节能器彻底解决了制冷/制热模式对制冷剂需求的不同
- 运行工况范围宽广：-10℃ ~ 46℃
- 接风管型机组 30RYH040A-080A，风机余压 150Pa
- 选项：双泵、高扬程泵等

## 30RQ039~160

制冷量：38.7~151.8kW

制热量：41.8~160.2kW

型号	名义制冷量			名义制热量 kW	压缩机功率 kW		水流量 m³/h		水泵功率 kW	机外水头 kPa		能量 级数	风机 数量	风量 m³/h	水接管 in	外型尺寸 mm			运行 总量 kg
	kW	10 <sup>3</sup> kcal/h	Ton		制冷	制热	制冷	制热		制冷	制热					长	宽	高	
30RQ039	38.7	3.3	11.1	41.8	12.0	12.2	1.8	2.0	1.3	230	219	2	1	13680	2				535
30RQ060	59.2	5.1	16.9	61.9	18.7	17.5	2.8	3.0	1.4	209	205	2	1	13680	2	2050	1061	1330	582
30RQ078	75.0	6.4	21.4	78.5	25.9	23.9	3.6	3.8	1.7	211	197	2	1	19080	2				590
30RQ100	100.0	8.6	28.6	102.4	32.4	29.6	4.8	4.9	2.1	223	219	3	2	27360	2-1/2				935
30RQ120	114.9	9.9	32.8	118.3	38.9	34.9	5.5	5.7	2.4	205	193	3	2	38160	2-1/2	2050	2258	1330	995
30RQ160	151.8	13.1	43.4	160.2	52.6	47.3	7.2	7.7	4.6	188	176	4	2	38160	2-1/2				1117

注：1. 名义制冷工况：进/出水温度 12/7℃，室外空气干球温度 35℃

2. 名义制热工况：进/出水温度 40/45℃，室外空气干球温度 7℃，相对湿度 87%

肖国枝

上海通月机械产品销售有限公司

T E L : 86-21-56652599-811

F A X : 86-21-56652599-806

Mobile : 13764885631

Q Q : 1319643170

M S N : shtongyue811@126.com



## 涡旋式风冷冷水机组 “杰作” 系列



- 开利二十一世纪全球同步推出的专为无氯冷媒HFC-410A设计的风冷冷水机组
- 新型高效涡旋式压缩机，运转宁静可靠
- 开利专利第四代“飞鸟™”低噪声风扇，实现宁静运行
- 内置水力模块，含水泵、过滤器、安全阀、膨胀水箱、压力表、放气阀、流量开关、流量调节阀等所有必要水力组件，安装简单快捷，初投资节省
- Pro-Dialog Plus 微电脑控制系统功能强大，操作方便
- 电子膨胀阀控制精确，部分负荷效率高
- 选项：翅片盘管防腐蚀处理、保护格栅、低扬程/高扬程/超高扬程水力模块、低噪声/超低噪声、低环境温度运行(0~ -20℃)、低环境温度运行B(0~ -10℃)、全热回收/部份热回收、直接膨胀式免费取冷、低温机组等

### 30RB162G ~ 802G

制冷量：164~783kW

型号	名义制冷量			压缩机功率 kW	水流量 m³/h	能量调节 级数	风机数量	风量 m³/h	水接管		外形尺寸 mm			运行 总量 kg
	kW	10kcal/h	Ton						通径 in	外径 mm	长	宽	高	
30RB162G	164	14.1	46.6	50.5	28.1	3	3	48800	4	114.3	2410	2253	2297	1940
30RB192G	199	17.1	56.6	63.0	34.2	3	4	65000	4	114.3	2410	2253	2297	2130
30RB232G	224	19.3	63.7	65.5	38.5	4	4	65000	4	114.3	2410	2253	2297	2140
30RB262G	266	22.9	75.7	89.5	45.7	4	4	65000	4	114.3	2410	2253	2297	2320
30RB342G	338	29.1	96.1	111.0	58.0	5	5	81250	4	114.3	3604	2253	2297	3120
30RB402G	403	34.7	114.6	134.5	69.1	6	6	97500	4	114.3	3604	2253	2297	3310
30RB522G	523	45.0	148.7	175.5	89.6	8	8	130000	6	168.3	4798	2253	2297	4190
30RB672G	674	58.0	191.7	220.7	115.6	10	10	162500	6	168.3	5992	2253	2297	5640
30RB802G	783	67.3	222.7	264.3	134.3	12	12	195000	6	168.3	7186	2253	2297	6510

注：1. 名义制冷工况：进/出水温度12/7℃，室外干球温度35℃  
2. 表中所列参数均为配铜/铝翅片盘管机组性能参数

肖国枝

上海通月机械产品销售有限公司

T E L : 86-21-56652599-811

F A X : 86-21-56652599-806

Mobile : 13764885631

Q Q : 1319643170

M S N : shtongyue811@126.com

## AQUASNAP™ 涡旋式风冷热泵机组 “杰作” 系列



- 开利二十一世纪全球同步推出的专为无氯冷媒HFC410A设计的风冷热泵机组
- 新型高效涡旋式压缩机，运转宁静可靠
- 开利专利第四代“飞鸟™”低噪声风扇，实现超宁静运行
- 内置水力模块，含水泵、过滤器、安全阀、膨胀水箱、压力表、放气阀、流量开关、流量调节阀等所有必要水力组件，安装简单快捷，初投资节省
- Pro-Dialog Plus 微电脑控制系统功能强大，操作方便
- 电子膨胀阀控制精确，部分负荷效率高
- 智能除霜控制，制热效率高
- 选项：保护格栅、部份热回收、低扬程/高扬程/超高扬程水力模块、低噪声等

## 30RQ162G ~ 782G

制冷量：165~756kW

制热量：176~864kW

型号	名义制冷量			名义制热量		压缩机功率 kW		水流量 m³/h		能量调节级数	风机数量	风量 m³/h	进出水管径 in	外形尺寸 mm			运行总量 kg
	kW	10 <sup>3</sup> kcal/h	Ton	kW	制冷	制热	制冷	制热	长					宽	高		
30RQ162G	165	14.2	46.9	176	47.5	50.0	28.1	30.6	3	4	65000	4	2410	2253	2297	2041	
30RQ202G	197	16.9	56.0	218	64.5	63.7	33.8	37.8	3	4	65000	4	2410	2253	2297	2235	
30RQ232G	216	18.6	61.4	225	67.4	67.0	37.1	39.2	4	4	65000	4	2410	2253	2297	2241	
30RQ302G	286	24.6	81.4	314	95.7	98.8	49.0	54.7	5	5	81250	4	3604	2253	2297	3045	
30RQ392G	359	30.9	102.1	410	121.8	124.3	61.6	71.3	6	7	113750	6	3604	2253	2297	3870	
30RQ412G	378	32.5	107.5	432	128.2	128.0	64.8	75.2	6	8	130000	6	4798	2253	2297	4050	
30RQ452G	432	38.9	122.9	450	134.8	134.0	74.2	78.5	8	8	130000	4/4	4798	2253	2297	4482	
30RQ502G	502	43.2	142.8	539	163.1	165.8	86.0	94.0	9	9	146250	4/4	7208	2253	2297	5286	
30RQ602G	572	49.2	162.7	628	191.4	197.6	97.9	109.4	10	10	162500	4/4	7208	2253	2297	6090	
30RQ662G	645	55.5	183.5	724	217.5	223.1	110.5	126.0	11	12	195000	4/6	8402	2253	2297	6915	
30RQ722G	718	61.7	204.2	820	243.6	248.6	123.1	142.6	12	14	227500	6/6	9596	2253	2297	7740	
30RQ782G	756	65.0	215.0	864	256.4	256.0	129.6	150.5	12	16	260000	6/6	9596	2253	2297	8100	

## 肖国枝

注：1.名义制冷工况：进/出水温度 12/7°C，室外干球温度 35°C  
 2.名义制热工况：进/出水温度 40/45°C，室外干/湿球温度 7/6°C  
 3.表中所列参数均为标准机组性能参数

上海通月机械产品销售有限公司

TEL: 86-21-56652599-811

FAX: 86-21-56652599-806

Mobile: 13764885631

QQ: 1319643170

## 活塞式空气-水热泵机组



- 机组既能提供空调冷源，又能提供热源，节省了专门供暖设备的投资费用
- 室外安置，采用直接和空气热交换，免去冷却水塔及冷却水泵，结构紧凑，安装简便
- 采用06E半封闭压缩机及多回路设计，保证机组可靠运行，节能效果显著
- 热交换器采用高效波紋翅式盘管与高效传热管组合，效率高，使用范围广
- 运用专利第四代“飞鸟 FLYING BIRD™”低噪声轴流风扇，配以高效管路消音器及压缩机避震器，有效降低机组运行噪声和振动
- 采用微电脑控制，使机组始终自动运行在最佳工作状态

### 30AQA080 ~ 480(R22)

制冷量：212~1240kW

制热量：236~1360kW

型号	名义制冷量			输入功率 kW	名义制热量 kW	输入功率 kW	能量控制级数	风机数量	风量 m³/h	冷水流量 m³/h	热水流量 m³/h	进出水管径 in	外形尺寸 (长×宽×高) mm × mm × mm	运行重量 kg
	kW	10 <sup>4</sup> kcal/h	Ton											
30AQA080	212	18.2	60.3	75	236	68	4	6	79200	36.4	41.0	4	3580 × 2000 × 2340	3500
30AQA100	265	22.8	75.4	92	300	83	4	8	94680	45.7	52.2	4	4700 × 2000 × 2364	4200
30AQA120	315	27.1	89.6	109	355	98	4	10	117720	54.4	61.9	5	5200 × 2000 × 2364	4500
30AQA240	620	53.3	176.3	207	680	200	5	12	216000	106.6	117.0	6	5750 × 2150 × 2440	6700
30AQA480	1240	106.7	352.7	414	1360	400	5 × 2	12 × 2	216000 × 2	213.2	233.9	6	12100 × 2150 × 2440	13550

注：1. 名义制冷工况：进/出水温度 12/7°C，室外空气干球温度 35°C

2. 名义制热工况：进/出水温度 40/45°C，室外空气干球温度 7°C，相对湿度 87%

肖国枝

上海通月机械产品销售有限公司

T E L : 86-21-56652599-811

F A X : 86-21-56652599-806

Mobile : 13764885631

Q Q : 1319643170

M S N : shtongyue811@126.com

AQUAFORCE

## 螺杆式风冷冷水机组 “雷霆” 系列



TEL: 86-21-56652599-811

FAX: 86-21-56652599-806

Mobile: 13764885631

QQ: 1319643170

- 专为无氯制冷剂 HFC-134a 设计的风冷冷水机组，满负荷制冷效率高达 3.2
- 新型 06T 双螺杆压缩机，专利的转子外形设计、滑阀无级调节，无论满负荷还是部分负荷工况均可高效运转
- 专利专利第四代“飞鸟™”低噪声轴流风扇，运转宁静且大幅降低低频噪声的产生
- 电子式膨胀阀控制精确灵敏，部分负荷效率高
- 蒸发器采用满液式设计，传热效率高，检修方便
- 先进的 Pro-dialog Plus 自适应控制，大屏幕中文液晶触摸屏控制显示，功能强大，操作简便
- 微管传热冷凝器，传热能力大幅提高，制冷剂充注量节省 30%，结构紧凑强度高，可直接用高压水柱冲洗
- 内置式水力模块（选项），包括水泵、过滤器、膨胀水箱、安全阀、压力表、流量开关、流量调节阀等所有必要水力组件，安装简单快捷
- 选项：压缩机静音箱、超低噪声、内置式水力模块、蒸发器防冻电加热、热回收、翅片盘管防腐化处理等

### 30XA262G ~1502G

制冷量：254 ~ 1553kW

型号	名义 制冷量	压缩机 输入 功率	风机 数量	总风量	名义 水流量	水接管	公称 通径	水接管 外径	机组 长度	机组 宽度	机组 高度	机组 重量	运行 重量
	kW	kW		/s	m <sup>3</sup> /h								
30XA262G	254	69.3	5	22570	43.6	卡 箱 式	5	141	3604	2253	2297	3198	3253
30XA282G	284	80.5	5	22570	48.8		5	141	3604			3203	3258
30XA342G	333	92.1	6	27084	57.1		5	141	3604			3500	3555
30XA442G	446	132.1	7	31598	76.5		5	141	4798			4171	4241
30XA452G	460	128.7	8	36112	78.9		5	141	4798			4416	4490
30XA482G	500	142.9	8	36112	85.7		5	141	4798			4500	4584
30XA502G	518	140.3	9	40626	88.9		5	141	5992			4886	4970
30XA602G	628	174.5	11	49654	107.9		5	141	7186			5786	5870
30XA702G	691	184.0	12	54168	118.5		6	168	7186			5925	6020
30XA862G	855	233.6	14	63196	146.7		6	168	8380			7045	7170
30XA1002G	1020	281.9	16	72224	175.0		8	219	9574			7909	8050
30XA1202G	1271	355.4	20	90280	218.2		6	168	11962			10107	10290
30XA1352G	1471	432.5	20	90280	252.4		8	219	11962			10809	11040
30XA1502G	1553	425.4	24	108336	266.7		8	219	14372			11947	12200

注：1.名义制冷工况：进/出水温度 12/7℃，室外空气干球温度 35℃



- 专为无氯制冷剂 HFC-134a 设计的风冷热泵机组，满负荷制冷效率高达 3.2
- 新型 06T 双螺杆压缩机，专利的螺杆转子外形设计，滑阀无级调节，无论满负荷还是部分负荷工况均可高效运转
- 开利专利第四代“飞鸟™”低噪声轴流风扇，运转宁静且大幅降低低频噪声的产生
- 电子式膨胀阀控制精确灵敏，部分负荷效率高
- 蒸发器采用满液式设计，传热效率高，检修方便
- 先进的 Pro-dialog Plus 自适应控制，大屏幕中文液晶触摸屏控制显示，功能强大，操作简便
- 开利专利智能除霜控制，优化除霜循环切入时间，既避免了不必要的热量损失，又提高了热水出水温度的稳定，制热性能极佳

肖 国 枝

上海通月机械产品销售有限公司

T E L : 86-21-56652599-811

F A X : 86-21-56652599-806

M o b i l e : 13764885631

Q Q : 1319643170

M S N : shtongyue811@126.com

### 30XQ330 ~ 1320

制冷量：322~1320kW

制热量：317~1268kW

型号	制冷量		制热量		压缩机功率 kW		名义水流量 l/s		水管接口径		机组长度	机组宽度	机组高度	机组重量	运行重量
	kW	kW	制冷	制热	制冷	制热	制冷	制热	公称通径 in	外径 mm	mm	mm	mm	kg	kg
30XQ330	322	317	90.3	87.9	15.3	15.1	6	168	6	168	3827	2253	2297	3953	4023
30XQ430	422	422	122.4	122.4	20.1	20.1	6	168	6	168	4798			5366	5445
30XQ500	500	500	134.3	139.1	23.8	23.8	6	168	6	168	5992			5783	5877
30XQ660	660	634	186.0	175.7	31.4	30.3	6	168	6	168	7186			7486	7605
30XQ750	744	739	212.8	210.3	35.4	35.2	6	168	6	168	8380			8919	9054
30XQ830	822	817	224.6	227.0	15.3/23.8	15.1/23.8	6+6	168+168	6+6	168+168	9819			9736	9800
30XQ1000	1000	1000	258.6	278.2	23.8/23.8	23.8/23.8	6+6	168+168	6+6	168+168	11984			11566	11754
30XQ1160	1160	1134	320.3	314.8	31.4/23.8	30.3/23.8	6+6	168+168	6+6	168+168	13178			13269	13482
30XQ1320	1320	1268	371.9	351.4	31.4/31.4	30.3/30.3	6+6	168+168	6+6	168+168	14372			14972	15210

注：1. 名义制冷工况：冷水进/出水温度 12/7℃，室外空气干球温度 35℃

2. 名义制热工况：热水进/出水温度 40/45℃，室外空气干球温度 7℃，相对湿度 87%





## 高端组合式空调机组



- 全新无冷桥箱体结构专利设计, 获得欧洲权威认证
- 50mmPU 发泡面板, 铝合金型材框架
- 设计为正负压门, 漏风率达到欧洲 C 级
- 防冷桥性能达到欧洲 TB1 级别
- 箱体保温性能达到欧洲 T1 级
- 针对各类空调机组与末端, 提供各种程度的控制系统方案
- 通过通讯信号线, 采集来自空调机组或末端上的温度、湿度、阀门、风门开度等信号, 通过内置逻辑程序, 控制阀门、风门开度, 监控风机、过滤网状态, 自动发出报警等

### 39XT

机组模数和尺寸计算公式

(1) 机组高度 = 高度模数 × 100 + 104 + 100 (底座)

(2) 机组宽度 = 宽度模数 × 100 + 104

例: 39XT0712 机组

07—高度模数 机组高为:  $7 \times 100 + 104 + 100$  (底座) = 904mm

12—宽度模数 机组宽为:  $12 \times 100 + 104 = 1304$ mm

型号	风量 m <sup>3</sup> /h	盘管迎风 面积 (m <sup>2</sup> )	外形尺寸		供 冷 量								
			高 H*	宽 W	4 排			6 排			8 排		
					kW	kcal/h	Ton	kW	kcal/h	Ton	kW	kcal/h	Ton
39XT0609	2209	0.24	704	1004	12.1	10406	3.4	17.16	14758	4.9	19.7	16942	5.6
39XT0610	3058	0.34	704	1104	16.58	14259	4.7	24.69	21233	7.0	27.73	23848	7.9
39XT0712	4417	0.49	804	1304	23.92	20571	6.8	36.07	31020	10.3	37.96	32646	10.8
39XT0813	6286	0.70	904	1404	35.39	30435	10.1	48.28	41504	13.7	55.05	47343	15.7
39XT0914	7306	0.81	1004	1504	40.83	355114	11.6	55.62	47833	15.8	63.8	54868	18.1
39XT1015	9429	1.05	1104	1604	53.41	45933	15.2	72.84	62642	20.7	83.77	72042	23.8
39XT1016	10364	1.15	1104	1704	59.51	51093	16.9	81.18	69815	23.1	92.6	79894	26.4
39XT1117	12912	1.44	1204	1804	79.53	68396	22.6	103.39	88915	29.4	116.72	100379	33.2
39XT1317	15121	1.68	1404	1804	93.44	80358	26.6	121.26	104284	34.5	136.75	117605	38.9
39XT1518	18689	2.07	1604	1904	116.43	100130	33.1	150.61	129525	42.8	169.37	145658	48.2
39XT1522	21238	2.36	1604	2304	135.61	116625	38.6	173.71	149391	49.4	182.96	157346	52.0
39XT1622	22937	2.55	1704	2304	145.83	125414	41.5	187.1	160906	53.2	196.83	169274	56.0
39XT1822	26335	2.93	1904	2304	167.58	144119	47.7	214.93	184840	61.1	226.3	194618	64.4
39XT1824	29733	3.30	1904	2504	193.22	166169	55.0	245.77	211362	69.9	258.44	222258	73.5
39XT1825	32281	3.59	1904	2604	212.52	182767	60.4	257.06	221072	73.1	282.03	242546	80.2
39XT2025	35679	3.96	2104	2604	234.3	201498	66.6	283.45	243767	80.6	311.39	267795	88.6
39XT2226	41628	4.63	2304	2704	275.39	236835	78.3	332.93	286320	94.7	364.32	313315	103.6
39XT2330	49271	5.48	2404	3104	331.15	284789	94.2	399.05	343183	113.5	433.94	373188	123.4
39XT2334	57766	6.42	2404	3504	371.14	319180	105.6	450.89	387785	128.2	521.38	448387	148.3

注: 1. 高度 H 不包括底座 100mm/200mm

2. 机组长度根据功能段配置而不同, 参见样本图示

3. 机组风量为迎面风速 2.5m/s 时的值, 当经过盘管的风速超过 2.5m/s 时需加装挡水器以防湿空气被带入后面的功能段, 推荐以 2.5m/s 风速选择机组风量

4. 进风温度(干球/湿球): 27/19.5°C, 进水温度超过 7°C

## 紧凑型组合式空调



- 无冷桥专利技术设计 (专利号 ZL03270350.3)
- 50mm 厚高密度发泡面板, 高强度铝合金框架型材
- 紧凑结构设计, 较普通空调占地面积减少 50% 以上
- 减少设备投入, 提高节能指数
- 安装灵活, 对于项目改造工程尤为适用
- 最新技术, 多种先进功能选项
- 环保、洁净、人性化设计

### 39XT(C)

迎面风速 2.5m/s

型号	风量	盘管迎风面积	外形尺寸		工况	供冷量				制热量	
			高 H	宽 W		4 排		6 排		2 排	
						kW	Kcal/h	kW	Kcal/h	kW	Kcal/h
39XT10	10000	1.11	1604	1104	标准	56.4	48495	65.5	56320	73.3	63027
					新风	133.6	114875	154.6	132632	91.5	78676
39XT12	12000	1.33	1604	1304	标准	70.1	60275	82.1	70593	90	77386
					新风	163.8	140843	189.9	163285	111.9	96217
39XT15	15000	1.67	1804	1404	标准	76.6	65864	104.9	90198	113.8	97850
					新风	189	162511	240.3	206621	141.5	121668
39XT18	18000	2.00	1804	1604	标准	96.6	83319	130.3	112038	139.3	119776
					新风	234	201204	293.4	252279	172.5	148323
39XT20	20000	2.22	1904	1604	标准	106.7	91745	143.7	123560	153.4	131900
					新风	257.7	221582	324.1	278676	189.9	163285

迎面风速 2.75m/s

型号	风量	盘管迎风面积	外形尺寸		工况	供冷量				制热量	
			高 H	宽 W		4 排		6 排		2 排	
						kW	Kcal/h	kW	Kcal/h	kW	Kcal/h
39XT10	11000	1.11	1604	1104	标准	59.8	51419	69.6	59845	77.8	66896
					新风	142.2	122270	165.7	142476	97	83405
39XT12	13200	1.33	1604	1304	标准	74.5	64058	87.7	75408	95.6	82201
					新风	174.4	149957	203.8	175236	118.6	101978
39XT15	16500	1.67	1804	1404	标准	81.1	69733	112.2	96475	119.4	102666
					新风	200.7	172571	258	221840	148.2	127429
39XT18	19800	2.00	1804	1604	标准	102.8	88392	139.4	119862	147.9	127171
					新风	248.7	213844	315.3	271109	183.2	157524
39XT20	22000	2.22	1904	1604	标准	113.1	97248	153.7	132158	162.8	139983
					新风	273.8	235426	348.2	299398	201.6	173345

注: 1. 机组高度 H 不包括底座 100mm

2. 由于配置不同, 机组长度请参考详细技术样本

3. 推荐以 2.5m/s 选择机组; 高于 2.5m/s 风速时, 请选择加装挡水器以防湿空气被带到后面的功能段

4. 制冷: 标准工况: 进风干球温度 27℃, 湿球温度 19.5℃, 冷水进水 7℃

新风工况: 进风干球温度 35℃, 湿球温度 28℃, 冷水进水 7℃

5. 制热: 标准工况: 进风干球温度 15℃, 热水进水 60℃

新风工况: 进风干球温度 7℃, 热水进水 60℃

肖国枝

上海通月机械产品销售有限公司

T E L : 86-21-56652599-811

F A X : 86-21-56652599-806

Mobile : 13764885631

Q Q : 1319643170

M S N : shtongyue811@126.com

## 组合式空调机组



- 优化设计组件, 根据客户要求, 用选型软件选配最经济、最优化的功能组合
- 39CBFI 机组漏风率达欧洲等级标准
- 39CBFI 50mm 厚箱体结构强度更高
- 针对各类空调机组与末端, 提供各种程度的控制系统方案
- 通过通讯信号线, 采集来自空调机组或末端上的温度、湿度、阀门、风门开度等信号, 通过内置逻辑程序, 控制阀门、风门开度, 监控风机、过滤网状态, 自动发出报警等
- 39CBF 获得欧洲标准 (EUROVENT) 认证。漏风率达欧标 B 级, 防冷桥达欧标 TB2
- 39CBF 风量范围 2000~200000m<sup>3</sup>/h, 详细参数联系本公司

### 39CBFI/39CBF

机组模数和尺寸计算公式

#### 39CBFI

(1) 机组高度 = 高度模数 × 100 + 100 + 100 (底座)

(2) 机组宽度 = 宽度模数 × 100 + 100

#### 39CBF

(1) 机组高度 = 高度模数 × 100 + 110 + 100 (底座)

(2) 机组宽度 = 宽度模数 × 100 + 110

机组型号	风量 m <sup>3</sup> /h	盘管迎风 面积 (m <sup>2</sup> )	外形尺寸		供 冷 量								
			高 H*	宽 W	4 排			6 排			8 排		
					kW	kcal/h	Ton	kW	kcal/h	Ton	kW	kcal/h	Ton
39CBFI0609	2209	0.24	700	1000	12.1	10406	3.4	17.16	14758	4.9	19.7	16942	5.6
39CBFI0610	3058	0.34	700	1100	16.58	14259	4.7	24.69	21233	7.0	27.73	23848	7.9
39CBFI0712	4417	0.49	800	1300	23.92	20571	6.8	36.07	31020	10.3	37.96	32646	10.8
39CBFI0813	6286	0.70	900	1400	35.39	30435	10.1	48.26	41504	13.7	55.05	47343	15.7
39CBFI0914	7306	0.81	1000	1500	40.83	35514	11.6	55.62	47833	15.8	63.8	54868	18.1
39CBFI1015	9429	1.05	1100	1600	53.41	45933	15.2	72.84	62642	20.7	83.77	72042	23.8
39CBFI1016	10364	1.15	1100	1700	59.51	51093	16.9	81.18	69815	23.1	92.9	79894	26.4
39CBFI1117	12912	1.44	1200	1800	79.53	68396	22.6	103.39	88915	29.4	116.72	100379	33.2
39CBFI1317	15121	1.68	1400	1800	93.44	80358	26.6	121.26	104284	34.5	136.75	117605	38.9
39CBFI1518	18689	2.07	1600	1900	116.43	100130	33.1	150.61	129525	42.8	169.37	145658	48.2
39CBFI1522	21238	2.36	1600	2300	135.61	116625	38.6	173.71	149391	49.4	182.96	157346	52.0
39CBFI1622	22987	2.55	1700	2300	145.83	125414	41.5	187.1	160906	53.2	196.83	169274	56.0
39CBFI1822	26335	2.93	1900	2300	167.58	144119	47.7	214.93	184840	61.1	226.3	194618	64.4
39CBFI1824	29733	3.30	1900	2500	193.22	166169	55.0	245.77	211362	69.9	258.44	222258	73.5
39CBFI1825	32281	3.59	1900	2600	212.52	182767	60.4	257.06	221072	73.1	282.03	242546	80.2
39CBFI2025	35679	3.96	2100	2600	234.3	201498	66.6	283.45	243767	80.6	311.39	267795	88.6
39CBFI2226	41626	4.63	2300	2700	275.39	236835	78.3	332.93	286320	94.7	364.32	313315	103.6
39CBFI2330	49271	5.48	2400	3100	331.15	284789	94.2	399.05	343183	113.5	433.94	373188	123.4
39CBFI2334	57766	6.42	2400	3500	371.14	319180	105.6	450.89	387765	128.2	521.38	448387	148.3
39CBF2532	73170	8.13	2610	3310	496	426560	141	620	533200	176	741	637260	211
39CBF2832	81081	9.01	2910	3310	579	497940	165	707	608020	201	820	705200	233
39CBF3132	89820	9.98	3210	3310	642	571380	183	792	681120	225	910	782600	259
39CBF3438	111240	12.36	3510	3910	804	691440	229	1000	860000	284	1109	953740	315
39CBF3841	132210	14.69	3910	4210	962	827320	274	1192	1025120	339	1323	1137780	376
39CBF4444	159480	17.72	4510	4510	1058	909880	301	1309	1125740	372	1600	1376000	455
39CBF4750	198090	22.01	4810	5110	1343	1154980	382	1679	1443940	478	1995	1715700	567

注: 1. 机组长度根据功能段配置而不同, 参见样本图示

2. 机组风量为迎面风速 2.5m/s 时的值, 当经过盘管的风速超过 2.5m/s 时需

3. 加装挡水器以防湿空气被带入后面的功能段, 推荐以 2.5m/s 风速选择机组风量

## 组合式空调机组



39G

- 丰富的功能段选择, 满足多种需求
- 25mm 发泡面板重量轻、刚性好、导热系数小
- 采用新型密封材料, 配合特别设计铝合金框条使漏风量减至最小
- 水盘下排水保证全部排出冷凝水, 盘管回路最低点外设放水阀放尽盘管内积水, 避免盘管冻裂
- 针对各类空调机组与末端, 提供各种程度的控制系统方案
- 通过通讯信号线, 采集来自空调机组或末端上的温度、湿度、阀门、风门开度等信号, 通过内置逻辑程序, 控制阀门、风门开度, 监控风机、过滤网状态, 自动发出报警等

机组模数和尺寸计算公式

39G (25)

(1) 机组高度 = 高度模数 × 100 + 50 + 100 (底座)

(2) 机组宽度 = 宽度模数 × 100 + 50

例: 39G 0712 机组

07—高度模数 机组高为:  $7 \times 100 + 50 + 100$  (底座) = 850mm

12—宽度模数 机组宽为:  $12 \times 100 + 50 = 1250$ mm

型号	风量 m³/h	盘管迎风面积 (m²)	机组外形尺寸		供冷量								
			高 H*	宽 W	4 排		6 排		8 排				
			25	25	kW	kcal/h	Ton	kW	kcal/h	Ton	kW	kcal/h	Ton
39G0609	2209	0.24	650	950	12.1	10406	3.4	17.16	14758	4.4	19.7	16942	5.6
39G0610	3058	0.34	650	1050	16.58	14259	4.7	24.69	21233	7.0	27.73	23848	7.9
39G0712	4417	0.49	750	1250	23.92	20571	6.8	36.07	31020	10.3	37.96	32646	10.8
39G0813	6286	0.70	850	1350	35.39	30435	10.1	48.28	41504	13.7	55.05	47343	15.7
39G0914	7306	0.81	950	1450	40.83	355114	11.6	55.62	47833	15.8	63.8	54868	18.1
39G1015	9429	1.05	1050	1550	53.41	45933	15.2	72.84	62642	20.7	83.77	72042	23.8
39G1016	10364	1.15	1050	1650	59.51	51093	16.9	81.18	69815	23.1	92.6	79894	26.4
39G1117	12912	1.44	1150	1750	79.53	68396	22.6	103.39	88915	29.4	116.72	100379	33.2
39G1317	15121	1.68	1350	1750	93.44	80358	26.6	121.26	104284	34.5	136.75	117605	38.9
39G1518	18689	2.07	1550	1850	116.43	100130	33.1	150.61	129525	42.8	169.37	145658	48.2
39G1522	21238	2.36	1550	2250	135.61	116625	38.6	173.71	149391	49.4	182.96	157346	52.0
39G1622	22937	2.55	1650	2250	145.83	125414	41.5	187.1	160906	53.2	196.83	169274	56.0
39G1822	26335	2.93	1850	2250	167.58	144119	47.7	214.93	184840	61.1	226.3	194618	64.4
39G1824	29733	3.30	1850	2450	193.22	166169	55.0	245.77	211362	69.9	258.44	222258	73.5
39G1825	32281	3.59	1850	2550	212.52	182767	60.4	257.06	221072	73.1	282.03	242546	80.2
39G2025	35679	3.96	2050	2550	234.3	201498	66.6	283.45	243767	80.6	311.39	267795	88.6
39G2226	41628	4.63	2250	2650	275.39	236835	78.3	332.93	286320	94.7	364.32	313315	103.6
39G2330	49271	5.48	2350	3050	331.15	284789	94.2	399.05	343183	113.5	433.94	373188	123.4
39G2334	57766	6.42	2350	3450	371.14	319180	105.6	450.89	387765	128.2	521.38	448387	148.3

注: 1. 高度 H 不包括底座 100mm

2. 机组长度根据功能段配置而不同, 参见样本图示

3. 机组风量为迎面风速 2.5m/s 时的值, 当经过盘管的风速超过 2.5m/s 时需加装挡水器以防湿空气被带入后面的功能段, 推荐以 2.5m/s 风速选择机组风量

4. 进风温度(干球/湿球): 27/19.5°C, 进水温度过 7°C

## 组合式空调机组



39GI

- 提供多种标准功能组合的机组, 方便设计者和用户选用
- 25mm 发泡面板重量轻、刚性好、导热系数小
- 采用新型密封材料, 配合特别设计铝合金框条使漏风量减至最小
- 水盘下水保证全部排出冷凝水, 盘管回路最低点外设放水阀放水盘管内积水, 避免盘管冻裂
- 有效加强整机强度, 便于运输安装
- 通过加装各类传感器、电动风门、执行机构等设备, 全面将空调机组接入开利 CCN 空调机组数字控制器, 实现空调机组服务区域的精确温、湿度及洁净度控制

卧式标准机组一、二以及立式机组

型号	风量 m³/h	出口余压(Pa)						标准工况4排				标准工况6排				新风工况4排				新风工况6排			
		低		中		高		额定冷量	额定热量	水阻	水量	额定冷量	额定热量	水阻	水量	额定冷量	额定热量	水阻	水量	额定冷量	额定热量	水阻	水量
		4排	6排	4排	6排	4排	6排	kW	kW	kPa	T/h	kW	kW	kPa	T/h	kW	kW	kPa	T/h	kW	kW	kPa	T/h
39GI02	2000	220	170	320	270	420	370	11.2	23.5	5.6	1.9	14.7	27.4	13.7	2.5	27.1	30.8	26.9	4.7	33.4	34.6	43.2	5.7
39GI03	3000	220	170	320	270	420	370	16.9	34.9	10.0	2.9	19.3	39.4	2.8	3.3	40.6	45.7	47.0	7.0	46.4	51.0	13.0	8.0
39GI04	4000	220	170	320	270	420	370	23.0	46.8	15.2	4.0	26.5	53.0	4.3	4.5	54.6	61.0	54.4	9.4	62.7	68.1	19.5	10.8
39GI05	5000	220	170	320	270	420	370	28.8	58.6	15.2	5.0	33.1	66.3	4.3	5.7	68.2	76.2	55.6	11.7	78.4	85.1	19.5	13.5
39GI06	6000	220	170	320	270	420	370	35.5	71.0	20.4	6.1	41.1	80.4	5.9	7.1	80.3	90.9	58.9	11.9	95.6	102.6	25.7	16.4
39GI08	8000	270	220	370	320	470	420	47.4	93.8	35.8	8.1	55.7	107.0	11.8	9.6	100.7	117.3	65.2	12.2	127.4	135.8	50.5	21.9
39GI10	10000	270	220	370	320	470	420	58.1	115.8	42.8	10.0	68.5	132.5	12.6	11.8	120.9	143.7	65.8	13.9	157.0	168.8	54.4	27.0
39GI12	12000	270	220	370	320	470	420	67.9	139.6	10.7	11.7	89.7	164.8	17.8	15.4	153.5	179.1	32.5	22.0	193.6	205.1	64.4	27.7
39GI15	15000	270	220	370	320	470	420	86.9	188.2	14.0	15.0	113.8	207.0	33.9	19.5	195.2	225.2	41.8	27.9	240.8	256.1	65.7	31.8
39GI18	18000	320	270	420	370	520	470	104.1	209.8	21.2	17.9	136.0	246.8	51.4	23.3	227.2	265.3	42.6	30.0	278.4	302.9	69.9	31.9
39GI21	21000	320	270	420	370	520	470	121.0	243.4	25.9	20.8	158.1	286.9	53.0	27.1	262.3	307.0	53.5	34.1	317.0	350.1	73.8	33.6
39GI24	24000	320	270	420	370	520	470	141.5	282.3	25.6	24.3	183.7	330.7	53.8	31.5	305.1	355.1	58.6	39.1	367.2	403.3	74.0	38.5
39GI27	27000	420	370	520	470	620	570	164.4	322.3	37.9	28.3	205.9	371.5	58.7	35.3	346.7	401.4	63.7	41.3	409.3	452.8	78.9	38.5
39GI30	30000	420	370	520	470	620	570	182.4	357.5	31.1	30.1	228.2	412.3	60.7	39.2	383.3	445.0	64.4	45.7	450.0	501.0	81.5	41.1
39GI33	33000	420	370	520	470	620	570	206.3	398.7	53.3	35.5	248.8	453.2	45.5	42.7	420.5	490.2	75.8	45.7	502.1	554.1	67.8	53.9
39GI36	36000	420	370	520	470	620	570	226.1	435.5	59.7	38.8	272.0	494.8	48.5	46.7	452.8	532.1	64.4	45.7	549.9	605.0	74.7	59.0

立式机组 39GI02-39GI24

卧式标准机组三

型号	风量 m³/h	出口余压(Pa)						标准工况4排				标准工况6排				新风工况4排				新风工况6排			
		低		中		高		额定冷量	额定热量	水阻	水量	额定冷量	额定热量	水阻	水量	额定冷量	额定热量	水阻	水量	额定冷量	额定热量	水阻	水量
		4排	6排	4排	6排	4排	6排	kW	kW	kPa	T/h	kW	kW	kPa	T/h	kW	kW	kPa	T/h	kW	kW	kPa	T/h
39GI02	2000	200	150	300	250	-	-	11.2	23.5	5.6	1.9	14.7	27.4	13.7	2.5	27.1	30.8	26.9	4.7	33.4	34.6	43.2	5.7
39GI03	3000	200	150	300	250	-	-	16.9	34.98	10.0	2.9	19.3	39.4	2.8	3.3	40.6	45.7	47.0	7.0	46.4	51.0	13.0	8.0
39GI04	4000	200	150	300	250	-	-	23.0	46.8	15.2	4.0	26.5	53.0	4.3	4.5	54.6	61.0	54.4	9.4	62.7	68.1	19.5	10.8
39GI05	5000	200	150	300	250	-	-	28.8	58.6	15.2	5.0	33.1	66.3	4.3	5.7	68.2	76.2	55.6	11.7	78.4	85.1	19.5	13.5
39GI06	6000	200	200	300	250	-	-	35.5	71.0	20.4	6.1	41.1	80.4	5.9	7.1	80.3	90.9	58.9	11.9	95.6	102.6	25.7	16.4
39GI08	8000	250	200	350	300	450	400	47.4	93.8	35.8	8.1	55.7	107.0	11.8	9.6	100.7	117.3	65.2	12.2	127.4	135.8	50.5	21.9
39GI10	10000	250	200	350	300	450	400	58.1	115.8	42.8	10.0	68.5	132.5	12.6	11.8	120.9	143.7	65.8	13.9	157.0	168.8	54.4	27.0
39GI12	12000	250	200	350	300	450	400	67.9	139.6	10.7	11.7	89.7	164.8	17.8	15.4	153.5	179.1	32.5	22.0	193.6	205.1	64.4	27.7
39GI15	15000	250	25=0	350	300	450	400	86.9	188.2	14.0	15.0	113.8	207.0	33.9	19.5	195.2	225.2	41.8	27.9	240.8	256.1	65.7	31.8
39GI18	18000	300	250	400	350	500	450	104.1	209.8	21.2	17.9	136.0	246.8	51.4	23.3	227.2	265.3	42.6	30.0	278.4	302.9	69.9	31.9
39GI21	21000	300	250	400	350	500	450	121.0	243.4	25.9	20.8	158.1	286.9	53.0	27.1	262.3	307.0	53.5	34.1	317.0	350.1	73.8	33.6
39GI24	24000	300	250	400	350	500	450	141.5	282.3	25.6	24.3	183.7	330.7	53.8	31.5	305.1	355.1	58.6	39.1	367.2	403.3	74.0	38.5

注: 1.上述机组出口余压不包括湿膜加湿器的阻力, 如加上湿膜加湿器机组余压减20Pa

2.标准工况: 制冷: 进风干球温度27℃, 湿球19.5℃, 冷水进水温度7℃. 制热: 进风干球温度15℃, 热水进水温度60℃

3.新风工况: 制冷: 进风干球温度35℃, 湿球28℃, 冷水进水温度7℃. 制热: 进风干球温度7℃, 热水进水温度60℃

## 变风量空气处理机组



BFP/BFPX

- 箱体为双层结构，保温性能好，强度高
- 采用开利首创低噪声外转子离心风机，机组体积小，噪音低
- 机组装有检修门，便于日常维修

型号	风量 m³/h	电机 功率 kW	风机 台数 n	供冷量 kW	水阻 kPa	水量 T/h	出口 余压 Pa	噪声 dB(A)
BFP2	2000	0.37	1	11.25	2.4	1.9	200	55
BFP2I	2000	0.55	1				340	56.5
BFP3	3000	0.55	1	17.12	11.3	3.24	185	57
BFP3I	3000	0.8	1				335	63
BFP4	4000	0.8	1	23.65	9	4.68	280	58
BFP4I	4000	1.8	1				580	64
BFP5	5000	1.1	1	28.5	11.6	5.4	300	61.5
BFP5I	5000	1.8	1				500	65
BFP6	6000	0.55	2	34.2	14.2	5.76	185	59.5
BFP6I	6000	2.2	1				550	67
BFP7.5	7500	1.8	1	43.12	33.1	8.28	455	67
BFP7.5I	7500	3	1				750	72.5
BFP8	8000	0.8	2	45.66	35.6	8.64	250	61
BFP8I	8000	1.8	2				550	67
BFP9	9000	2.2	1	51.3	37.3	9.2	500	69
BFP9I	9000	1.8	2				630	68.5
BFP10	10000	1.1	2	55.9	39.7	10.4	250	63
BFP10I	10000	1.8	2				450	68
BFP12	12000	0.8	3	68.4	51	12.6	280	62
BFP12I	12000	4	1				620	69
BFP15	15000	1.1	3	82.5	17.4	14.76	285	65
BFP15I	15000	1.8	2				54.5	12.96
BFP16	16000	1.8	2	92.3	25.4	17.28	350	66.5
BFP16I	16000	3	2				700	73
BFP18	18000	2.2	2	102.6	29.2	18.72	460	71
BFP18I	18000	3	2				600	67.5
BFP22	22000	1.8	3	125.4	30.2	23.04	440	71
BFP22I	22000	3	3				760	76.5
BFP24	24000	4	2	134.4	19.9	23.4	440	71
BFP24I	24000	4	2				610	75
BFP27	27000	2.2	3	151.2	29.6	27.36	460	73
BFP27I	27000	3	3				610	69.5
BFP30	30000	4	3	186.1	43.3	33.48	430	77
BFP30I	30000	3	3				620	74
BFP36	36000	4	3	201.6	46.8	36.1	450	75
BFP36I	36000	4	3				650	79

型号	风量 m³/h	电机 功率 kW	风机 台数 n	额定 冷量 kW	水阻 kPa	水量 T/h	出口 余压 Pa	噪声 dB(A)
BFPX2	2000	0.37	1	12.58	6.2	2.52	105	55
BFPX2I	2000	0.55	1				230	56.5
BFPX3	3000	0.55	1	20.71	3.6	3.6	115	57
BFPX3I	3000	0.8	1				265	63
BFPX4	4000	0.8	1	28.38	19.4	5.76	230	58
BFPX4I	4000	1.8	1				530	64
BFPX5	5000	1.1	1	35.48	26.2	6.84	250	61.5
BFPX5I	5000	1.8	1				430	65
BFPX6	6000	0.55	2	42.58	5.5	6.84	135	59.5
BFPX6I	6000	2.2	1				455	67
BFPX7.5	7500	1.8	1	46.13	12.2	9.36	405	67
BFPX7.5I	7500	3	1				675	72.5
BFPX8	8000	0.8	2	52.72	64.7	9.72	200	61
BFPX8I	8000	1.8	2				470	67
BFPX9	9000	2.2	1	59.31	68.2	10.6	415	69
BFPX9I	9000	1.8	2				545	68.5
BFPX10	10000	1.1	2	65.9	70.7	11.4	190.	63
BFPX10I	10000	1.8	2				390	68
BFPX12	12000	0.8	3	75.27	37	14.76	210	62
BFPX12I	12000	4	1				22	15.12
BFPX15	15000	1.1	3	94	29.2	17.28	215	65
BFPX15I	15000	1.8	1				375	69
BFPX16	16000	1.8	2	106.6	41.6	19.8	285	66.5
BFPX16I	16000	3	2				635	73
BFPX18	18000	2.2	2	120	48.3	21.6	370	71
BFPX18I	18000	3	2				510	67.5
BFPX22	22000	1.8	3	131	55.5	26.64	385	71
BFPX22I	22000	3	3				705	76.5
BFPX24	24000	4	2	169.5	46.1	30.6	380	71
BFPX24I	24000	4	2				550	75
BFPX27	27000	2.2	3	190.7	67.4	35.28	360	73
BFPX27I	27000	3	3				460	69.5
BFPX30	30000	4	3	201.3	77.1	38.16	330	77
BFPX30I	30000	3	3				520	74
BFPX36	36000	4	3	241.6	78.2	41.2	385	75
BFPX36I	36000	4	3				585	79

注：1. 开利同时提供以上规格变风量风机箱，型号为BF系列

## 吊装式空气处理机组



- 特薄紧凑设计, 适用建筑层高低的空调场合
- 吊顶安装, 不占用有效空间, 安装方便
- 箱体防锈耐蚀, 美观耐用
- 运行宁静, 防震
- 维护简易
- 新增配置: 启动柜, 电动阀门, 带背光大屏幕

LCD 显示器, 回风管温度传感器等选项

### DBFP、DBFPX

型号	风量 m³/h	长 X 宽 X 高 mm	电机 kW-级数	风机/电机 数量	机组全压 Pa	供冷量 kW	供热量 kW	水量 T/h	水阻力 kPa	噪声 dB(A)	机组重量 kg
DBFP1 DBFP11	1000	680 X 986 X 380	0.20-4 0.25-4	1/1	160 250	5.10	9.70	0.87	10.10	52.0 55.0	54 55
DBFP1.5 DBFP1.5i	1500	875 X 986 X 380	0.25-4 0.32-4	1/1	165 260	7.80	14.90	1.32	9.20	55.0 58.0	66 68
DBFP2 DBFP21	2000	872 X 986 X 500	0.32-4 0.55-4	1/1	260 342	11.10	21.10	1.93	7.60	56.5 59.5	79 84
DBFP2.5 DBFP2.5i	2500	1018 X 986 X 500	0.45-4 0.55-4	1/1	300 352	13.90	26.40	2.41	13.40	60.0 61.0	88 91
DBFP3 DBFP3i	3000	1166 X 986 X 500	0.55-4	1/1	240 321	16.90	32.10	2.93	21.80	62.0	96 98
DBFP4 DBFP4i	4000	1458 X 986 X 500	1.1-4 1.5-4	2/1	260 342	22.30	42.40	3.88	24.60	58.0 61.0	128 134
DBFP5 DBFP5i	5000	1752 X 986 X 500	1.5-4	2/1	300 352	28.90	54.80	5.01	35.00	60.5 61.5	149 149
DBFP6 DBFP6i	6000	2044 X 986 X 500	1.5-4	2/1	240 321	34.50	65.60	5.97	42.60	62.5	167 167
DBFP8 DBFP8i	8000	1710 X 1413 X 595	1.5-4 2.2-4	2/1	175 319	46.90	89.10	8.11	40.60	64.0 65.5	224 230
DBFP10 DBFP10i	10000	1970 X 1413 X 595	2.2-4 3.0-4	2/1	180 423	59.60	113.20	10.31	46.00	67.5 72.5	240 245
DBFP12 DBFP12i	12000	1970 X 1546 X 675	3.0-4 4.0-4	2/1	225 510	70.80	134.50	12.25	42.00	68.0 72.0	320 325
DBFP15 DBFP15i	15000	2060 X 1595 X 712	3.0-4 5.5-4	2/1	215 454	88.50	168.20	15.32	49.30	67.5 74.5	342 362
DBFPX1 DBFPX11	1000	680 X 986 X 380	0.20-4 0.25-4	1/1	110 200	15.5	16.9	2.66	39.3	52 55	57 58
DBFPX1.5 DBFPX1.5i	1500	870 X 986 X 380	0.25-4 0.32-4	1/1	115 210	23.8	25.4	4.08	49.8	55 58	69 71
DBFPX2 DBFPX2i	2000	872 X 986 X 500	0.32-4 0.55-4	1/1	225 307	12.10	21.70	2.10	8.60	56.5 59.5	84 89
DBFPX2.5 DBFPX2.5i	2500	1018 X 986 X 500	0.45-4 0.55-4	1/1	260 312	16.00	28.60	2.78	18.80	60.0 61.0	94 97
DBFPX3 DBFPX3i	3000	1166 X 986 X 500	0.55-4	1/1	205 286	20.20	36.20	3.51	28.30	62.0	105 107
DBFPX4 DBFPX4i	4000	1458 X 986 X 500	1.1-4 1.5-4	2/1	225 307	27.20	48.70	4.73	31.30	58.0 61.0	137 143
DBFPX5 DBFPX5i	5000	1752 X 986 X 500	1.5-4	2/1	260 312	37.50	67.10	6.52	42.70	60.5 61.5	162 168
DBFPX6 DBFPX6i	6000	2044 X 986 X 500	1.5-4	2/1	205 286	45.00	80.60	7.79	51.60	62.5	180 180
DBFPX8 DBFPX8i	8000	1710 X 1413 X 595	1.5-4 2.2-4	2/1	140 284	61.50	110.00	10.64	49.40	64.0 65.5	244 250
DBFPX10 DBFPX10i	10000	1970 X 1413 X 595	2.2-4 3.0-4	2/1	105 348	76.80	137.50	13.29	51.20	67.5 72.5	265 270
DBFPX12 DBFPX12i	12000	1970 X 1546 X 675	3.0-4 4.0-4	2/1	180 465	92.30	165.20	15.97	59.20	68.0 72.0	345 350
DBFPX15 DBFPX15i	15000	2060 X 1595 X 712	3.0-4 5.5-4	2/1	170 409	115.30	206.40	19.95	65.00	67.5 74.5	367 387
DFP1 DFPX1	1000	680 X 986 X 380	0.18-4	1/1	220 170	5.1 15.5	9.7 16.9	0.87 2.66	10.1 39.3	52	57 60
DFP1.5 DFPX1.5	1500	870 X 986 X 380	0.25-4	1/1	230 190	7.8 23.8	14.9 25.4	1.32 4.08	9.2 49.8	55	69 72
DFP2 DFPX2	2000	1080 X 986 X 380	0.32-4	1/1	180 150	11.10 30.60	21.10 35.10	1.93 5.31	7.60 32.60	58.5	78 86
DFP3 DFPX3	3000	1458 X 986 X 380	0.32-4	2/2	190 160	16.90 50.10	32.10 57.70	2.93 8.71	21.80 67.60	58.5	114 124
DFP4 DFPX4	4000	1752 X 986 X 380	0.32-4	2/2	170 140	22.30 60.60	42.40 76.60	3.88 9.54	24.60 51.40	60	128 140

注: 1.标准工况: 制冷: 进风温度 DB27°C, WB19.5°C, 进水温度 7°C, 制热: 进风温度 DB15°C, 进水温度 60°C

2.新风工况: 制冷: 进风温度 DB35°C, WB28°C, 进水温度 7°C, 制热: 进风温度 DB7°C, 进水温度 60°C

3.DFP 机组不配置控制选项

## 风机盘管机组



42CL 卧式明装型



42CE 卧式暗装型



42CN 卧式暗装型



42CW 高静压型



42VM 立式暗装型

42VP 立式暗装型(高静压)



42VL 立式明装型



42GWC 天花板嵌入式

可供选项



温控器



电动二通阀  
三通阀

- 卧式暗藏机组执行最新国家标准 19232-2003
- 最新超低噪音机组，同类产品最低噪声新水平

型式	型号	风量 m³/h	供 冷 量		噪 音 dB(A)	风 机 数 量	电 机 数 量	机 组 耗 功 W	进 出 水 管 in	凝 水 接 管 in	外 形 尺 寸			机 组 重 量 kg
			kW	kcal/h							长 mm	宽 mm	高 mm	
42CN 3排 3+1排	001	180	1.28	1101	26	1	15	3/4	3/4	661	484	240	13	
	002	340	2.16	1858	33	2	30	3/4	3/4	722	484	240	14.5	
	003	510	3.15	2709	36	2	34	3/4	3/4	802	484	240	16	
	004	680	4	3440	38	2	54	3/4	3/4	922	484	240	18	
	005	850	4.68	4025	40	2	75	3/4	3/4	1002	484	240	19.5	
	006	1020	5.78	4971	43	2	93	3/4	3/4	1122	484	240	21	
	008	1360	7.75	6665	43	4	132	3/4	3/4	1442	484	240	30	
	010	1700	9.05	7783	45	4	152	3/4	3/4	1562	484	240	33	
	012	2040	11.2	9632	46	4	182	3/4	3/4	1442	484	240	38	
42CE 2排 2+1排	014	2380	13	11180	49	6	228	3/4	3/4	2042	484	240	44.5	
	002	370	1.9	1634	37	2	35	3/4	3/4	722	466	220	13	
	003	550	2.82	2425	38	2	46	3/4	3/4	802	466	220	14.5	
	004	750	3.74	3216	41	2	60	3/4	3/4	922	466	220	16.5	
	005	900	4.6	3870	43	2	82	3/4	3/4	1002	466	220	17.8	
	006	1060	5.23	4498	45	2	94	3/4	3/4	1122	466	220	19	
	008	1430	7.3	6278	46	4	134	3/4	3/4	1442	466	220	26.5	
	42CE 3排 3+1排	002	340	2.3	1978	37	1	32	3/4	3/4	722	466	220	14
		003	510	3.2	2752	39	2	46	3/4	3/4	802	466	220	15.6
004		680	4.25	3655	41	2	58	3/4	3/4	922	466	220	17.7	
005		850	5	4300	43	2	76	3/4	3/4	1002	466	220	19.1	
006		1020	5.9	5074	45	2	91	3/4	3/4	1122	466	220	20.5	
008		1360	8	6880	46	4	130	3/4	3/4	1442	466	220	28.3	
010		1700	9.2	7912	48	4	150	3/4	3/4	1562	466	220	31	
012		2040	11.05	9503	49	4	180	3/4	3/4	1442	466	220	35.3	
014		2380	13	11180	50	6	208	3/4	3/4	2042	466	220	41.5	
42CL/VL/ VV/VP	002	340	1.8	1548	37	2	31	3/4	3/4					
	003	510	2.7	2322	35	2	46	3/4	3/4					
	004	680	3.7	3182	40	2	62	3/4	3/4					
	006	1020	5.4	4644	45	2	95	3/4	3/4					
	008	1360	7.4	6364	45	4	132	3/4	3/4					
	010	1700	9.2	7912	48	4	152	3/4	3/4					
	012	2040	11.6	9976	49	4	180	3/4	3/4					
	CW/CH	010	1360	10.40	8944	53	1	180	1	1	906	710	360	39
		012	1700	14.00	12040	53	2	320	1	1	1226	710	360	47
014		2040	17.40	14964	56	2	400	1	1	1556	710	360	58	
GWC	003	2380	2.40	2064	39	1	55	3/4	3/4	720	720	298	19	
	004	340	4.00	3440	42	1	65	3/4	3/4	720	720	298	20	
	005	510	4.70	4042	49	1	95	3/4	3/4	720	720	298	20	
	006	680	5.90	5074	39	1	97	1	1	960	960	298	36	
	008	1020	8.30	7138	48	1	135	1	1	960	960	298	38	
	010	1360	11.00	9460	52	1	197	1	1	960	960	298	38	

参考 42CV 技术样本



## 变风量空调末端



- 专业和完善的 VAV 选型程序，可以提供详尽的 VAV 末端选型报告，确保选型的专业和准确
- 开利可同时提供 VAV 末端箱体和控制器，并在工厂 VAV 测试平台上同时完成相关测试，以整机形式交付现场
- VAV 控制器全面支持定静压、变静压等控制模式，同时还支持更为先进的变送风温度、联动空调机组等复杂控制功能
- 开利独有的 DCV 空气通风控制系统，能够满足绿色建筑 LEED 认证需求

### 35E 45J/M

35E 单风道变风量末端 风量范围：75-5995m<sup>3</sup>/h

型号	进风尺寸 (英寸)	最大风量 (CMH)	(CMH)		最小静压 (Pa)
			标准	电加热	
35E4	4	367	75 或 0	90	2.5
35E5	5	680	130 或 0	150	10
35E6	6	890	180 或 0	180	25
35E7	7	1075	220 或 0	220	25
35E8	8	1548	310 或 0	310	25
35E9	9	1931	390 或 0	400	45
35E10	10	2243	450 或 0	450	25
35E12	12	3577	710 或 0	750	25
35E14	14	4561	920 或 0	950	25
35E16	16	5995	1200 或 0	1200	25

45J 串联风机动力型变风量末端 风量范围：180-3280m<sup>3</sup>/h

型号	入口尺寸 in.	风机功率 w	风机电流 AMPS	风机风量				一次风量			
				最大		最小		最大		最小	
				CFM	CMH	CFM	CMH	CFM	CMH	CFM	CMH
45J 2	6	75	1.0	500	850	100	170	500	850	90 或 0	153 或 0
	8			900	1530	300	510	500	850	90 或 0	153 或 0
45J 3	6	187	2.0	900	1530	800	1360	900	1530	170 或 0	289 或 0
	8			1400	2380	550	935	900	1530	170 或 0	289 或 0
45J 4	8	187	2.8	1400	2380	550	935	1400	2380	250 或 0	425 或 0
	10			2100	3570	1100	1870	1400	2380	250 或 0	425 或 0
45J 5	10	373	4.6	2100	3570	1100	1870	2100	3570	360 或 0	612 或 0
	12			2500	4250	1200	2040	2100	3570	360 或 0	612 或 0
45J 6	12	560	5.8	2500	4250	1200	2040	2500	4250	500 或 0	850 或 0
	14			3900	6630	2100	3570	3900	6630	650 或 0	1105 或 0
45J 7	16	560	13.2	3900	6630	2100	3570	3900	6630	650 或 0	1105 或 0

45M 并联风机动力型变风量末端 风量范围：180-6000m<sup>3</sup>/h

型号	入口尺寸 in.	风机功率 w	风机电流 AMPS	风机风量				一次风量				最小静压 Pa		
				最大		最小		最大		最小		无或 EH	1 排 HW	2 或 HW
				CFM	CMH	CFM	CMH	CFM	CMH	CFM	CMH			
45M2	6	75	0.9	400	1600	50	85	500	850	90 或 0	153 或 0	80	93	105
	8			400	1600	200	340	900	1530	170 或 0	289 或 0	83	123	160
45M3	8	75	1.2	600	2400	150	255	900	1530	170 或 0	289 或 0	83	120	140
	10			600	2400	300	510	1450	2465	250 或 0	425 或 0	88	185	235
45M4	10	187	1.9	1050	4200	250	425	1450	2465	250 或 0	425 或 0	88	130	150
	12			1050	4200	480	816	2100	3570	360 或 0	612 或 0	90	178	220
45M5	12	373	4.1	1500	6000	860	1462	2100	3570	360 或 0	612 或 0	90	150	193
	14			1500	6000	860	1462	2800	4760	500 或 0	850 或 0	85	193	270
45M6	14	373	5.1	1800	7200	930	1581	2800	4760	500 或 0	850 或 0	85	170	230
	16			1800	7200	930	1581	3700	6290	650 或 0	1105 或 0	88	235	340
45M7	16	560	5.8	2200	8800	1140	1938	3700	6290	650 或 0	1105 或 0	88	168	223





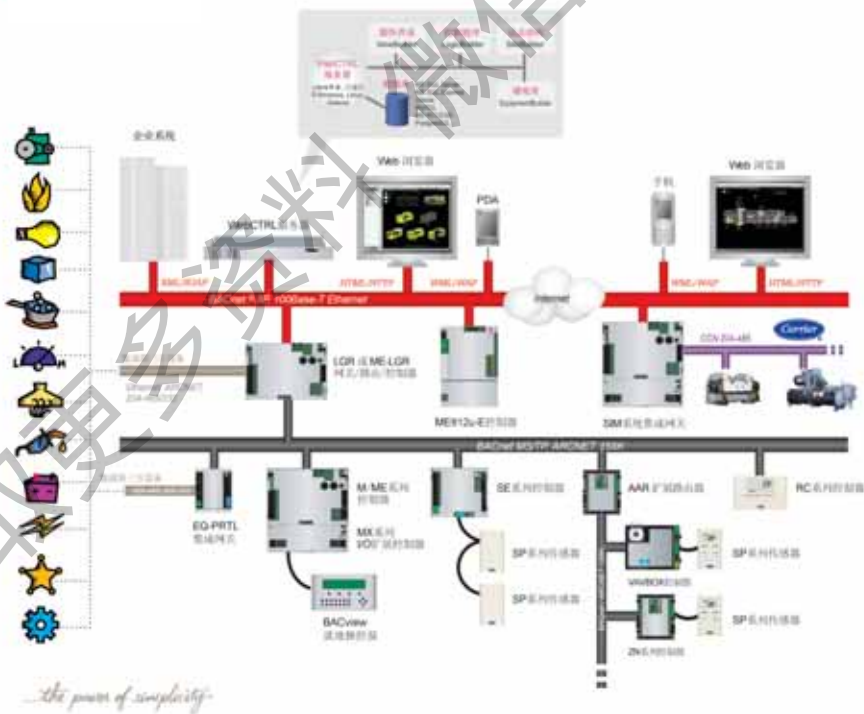
## 楼宇管理系统解决方案

开利长期以来致力于采用最新的楼宇控制技术，开发具有创新性的楼宇控制集成系统。这种具有创新性的系统可以提高操控的自由性、灵活性和易用性。通过引入 Internet 技术，将控制技术与全球网络通讯平台相结合，使得楼宇管理的能力达到新的水平。

- 能够从世界上任何地方访问被控制的楼宇系统
- 采用 BACnet 开放性通讯协议，形成完善的系统集成平台
- 消除了操作系统种类和数据库格式的限制，最大程度降低管理的难度

有了 WebCTRL 这种基于网络的楼宇控制集成系统，您就可以拥有上述这些性能。与其他楼宇控制系统所不同的是，WebCTRL 采用了新兴的网络技术，因而创造了行业内最开放、集成度最高的全方位系统平台。

然而常规的楼宇控制仅仅是 WebCTRL 最大功能的一部分，如果结合既有的报表分析、趋势分析和能耗分析等功能，WebCTRL 可以帮助您有效地管理系统能源消耗、制定全面的能源节省策略，实现楼宇有效使用和运行费用节省的完美统一。



为设计院和设计公司提供的最佳负荷计算软件

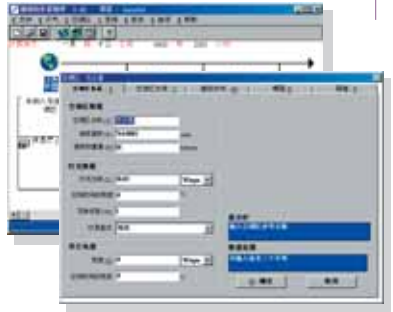
## 建筑物负荷计算软件

Block Load(BLK)

可计算各种建筑物的冷热负荷，并提供冷热设备的选型参数。



- 使用简便——仅用四个步骤即可得到详尽计算结果及输出报告。
- 计算精确——采用ASHRAE推荐的热传递函数法，计算结果更为精确。
- 广泛用途——天气参数包含符合国内规范的中国66个主要城市，并可用于世界各大城市。



肖国枝

上海通月机械产品销售有限公司

\*\*\*\*\*-----\*\*\*\*\*

T E L : 86-21-56652599-811

F A X : 86-21-56652599-806

Mobile : 13764885631

Q Q : 1319643170

M S N : shtongyue811@126.com

## 逐时分析程序

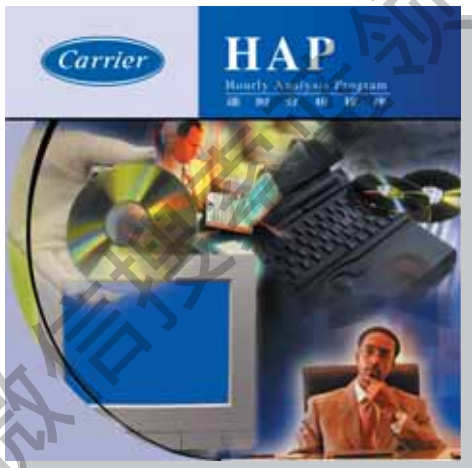
Hourly Analysis Program(HAP)

### HAP 具有双重功能:

- 全面的建筑物负荷计算并提供系统选型信息
- 全年 8760 小时的详尽精确的能耗及运行成本分析

### 特点:

- 负荷计算: 采用ASHRAE所推荐的热传递函数法, 能为各个房间或总体建筑计算全年负荷, 分析多达一年 12 个月、一天 24 小时的负荷情况。
- 能量分析: 模拟空气端或机组全年逐时运行状况, 根据消耗的能量和费用计算出运行成本。
- 系统设计: 将系统概念融入负荷计算中, 所得选型参数更精确 更完整。



### 空调系统设计软件——E20-II

由开利资深工程师开发, 集合多个HVAC系统设计程序, 已得到世界暖通设计师的广泛应用与支持, 全面覆盖设计过程中的各个领域:

- 建筑物负荷计算和全年建筑运行成本分析
- 风管系统设计
- 水管系统设计
- 制冷剂管路设计
- 工程经济分析

肖国枝

上海通月机械产品销售有限公司

\*\*\*\*\*

T E L : 86-21-56652599-811

F A X : 86-21-56652599-806

Mobile : 13764885631

Q Q : 1319643170

M S N : shtongyue811@126.com

开利作为世界级的制造公司，下列六个方面是我们对环境资源保护的责任：



欢迎访问开利网站  
[www.carrier.com.cn](http://www.carrier.com.cn)

### 开利中国销售机构

上海 (86-21) 2306 3000    北京 (86-10) 5929 7800    广州 (86-20) 3820 1818    苏州 (86-512) 6288 8120  
武汉 (86-27) 8571 2443    重庆 (86-23) 6382 4732    西安 (86-29) 8762 0258

### 开利中国维修服务

售后服务热线 (86) 400-820-2969/79

### 开利中国多得利零件业务

零件咨询热线 (86) 800-820-6010

## 肖国枝

### 上海通月机械产品销售有限公司

-----  
T E L : 86-21-56652599-811

F A X : 86-21-56652599-806

M o b i l e : 13764885631

Q Q : 1319643170

M S N : shtongyue811@126.com



开利中国

为使产品更好地适应客户而改进创新，我公司保留修改样本而不事先通知的权利  
©版权所有，开利中国

M-CML-0907-04