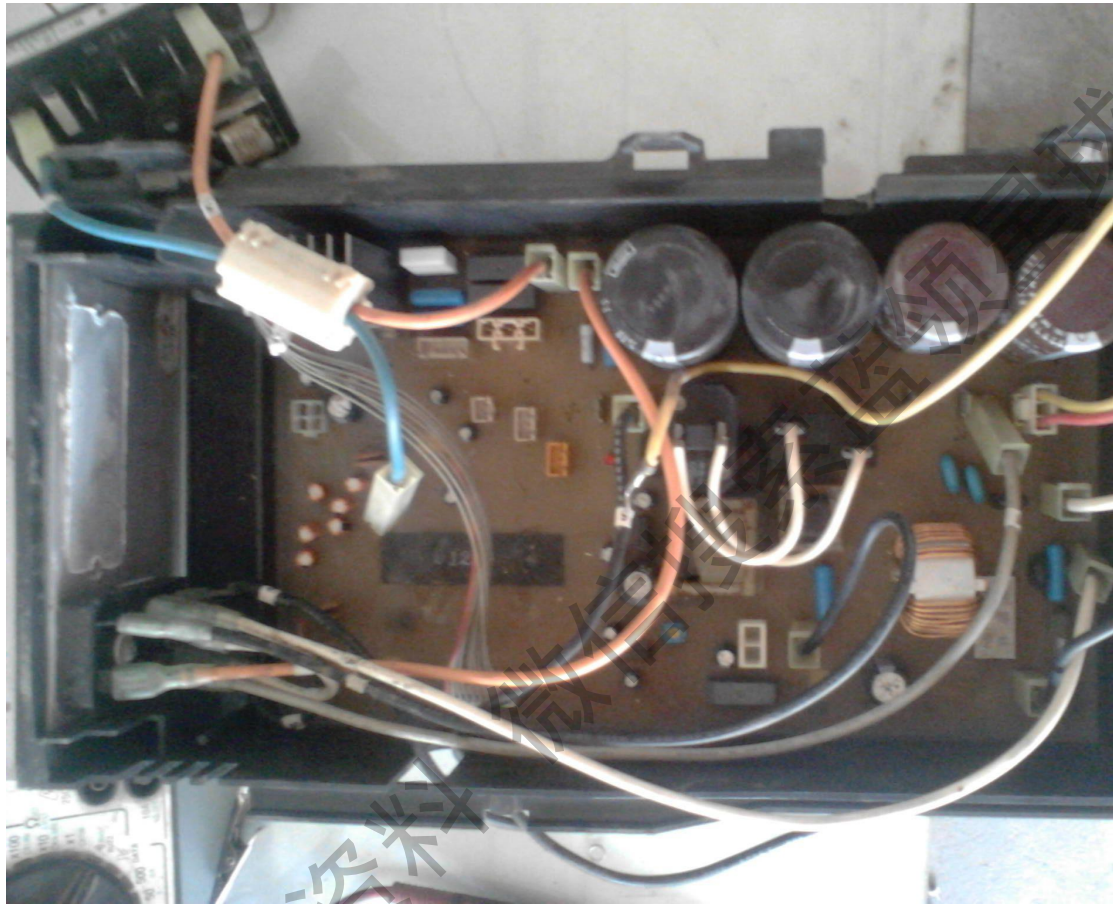


海尔 KFR-36GW/DBPF 变频模块 10 芯排线定义

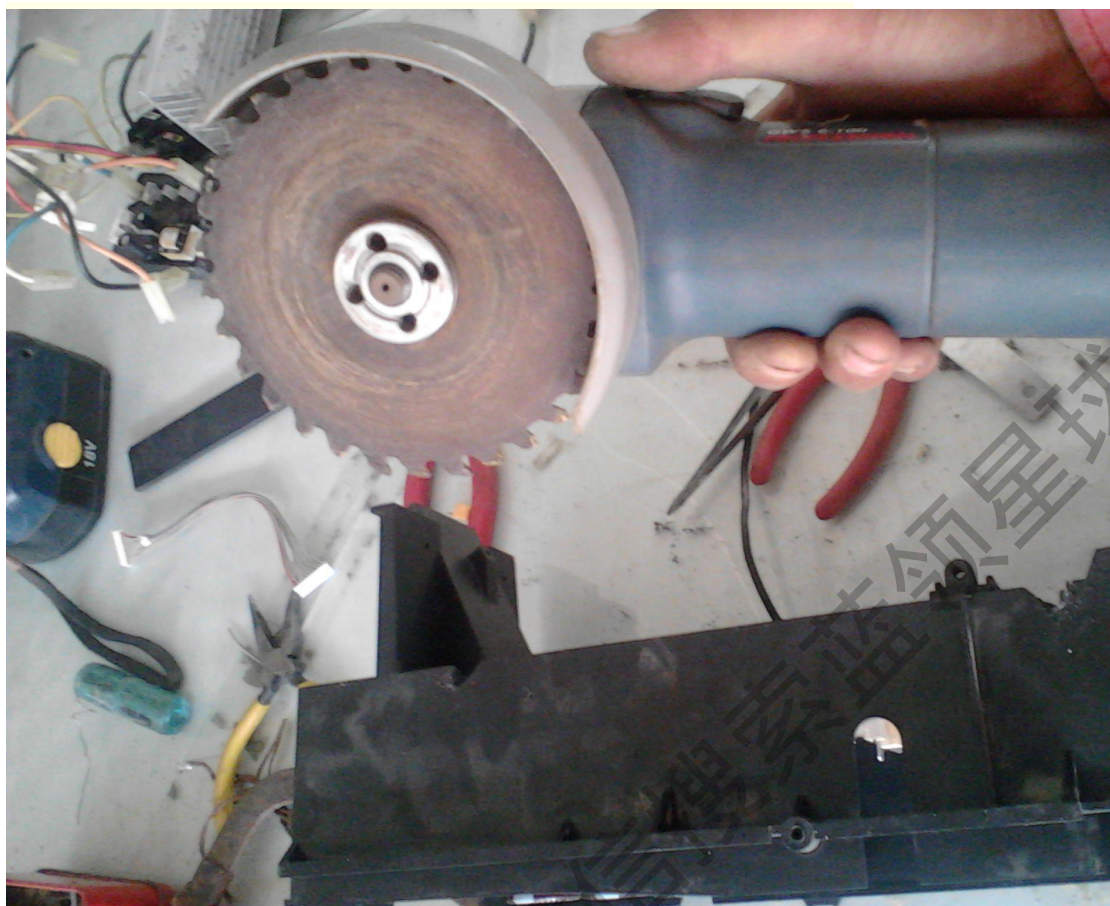
经过不上午的 破拆 终于见全胶封的外机主板 取下 分析出了 10 新排线的定义 有图有真相!!

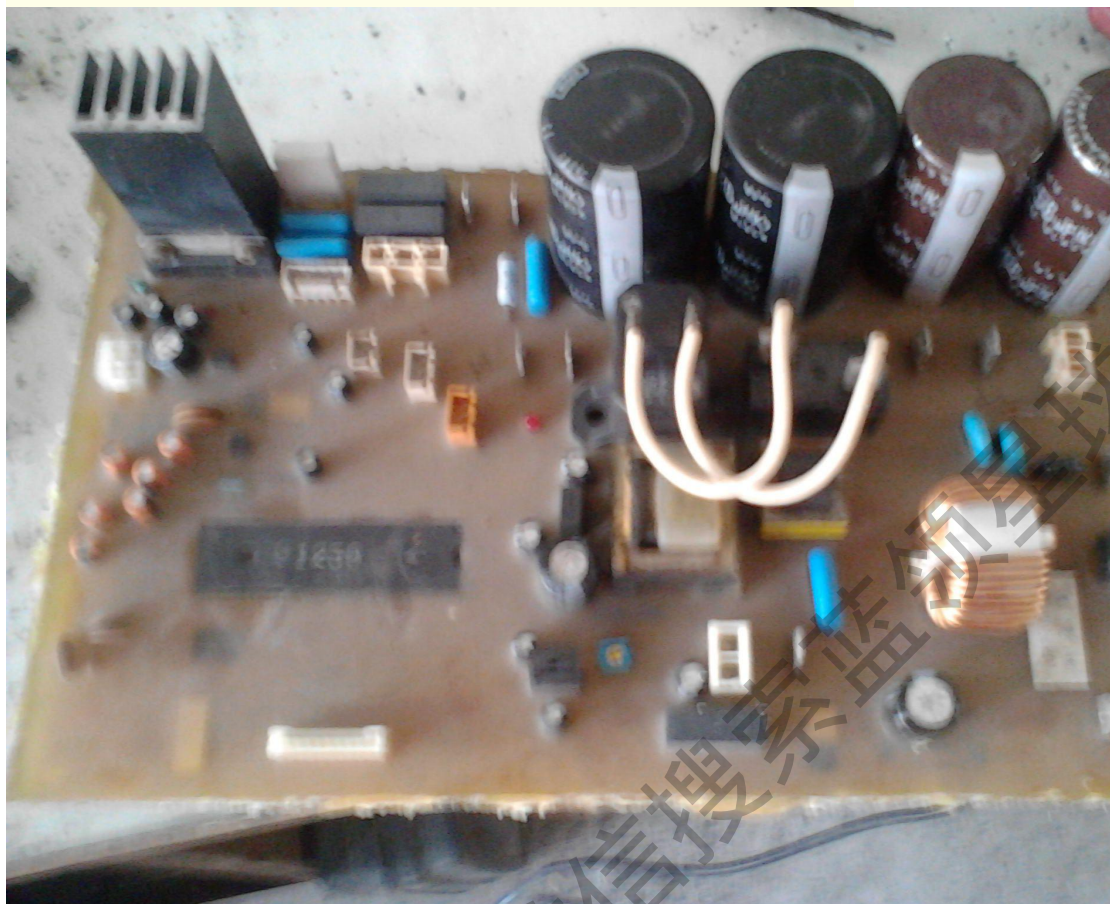
见图

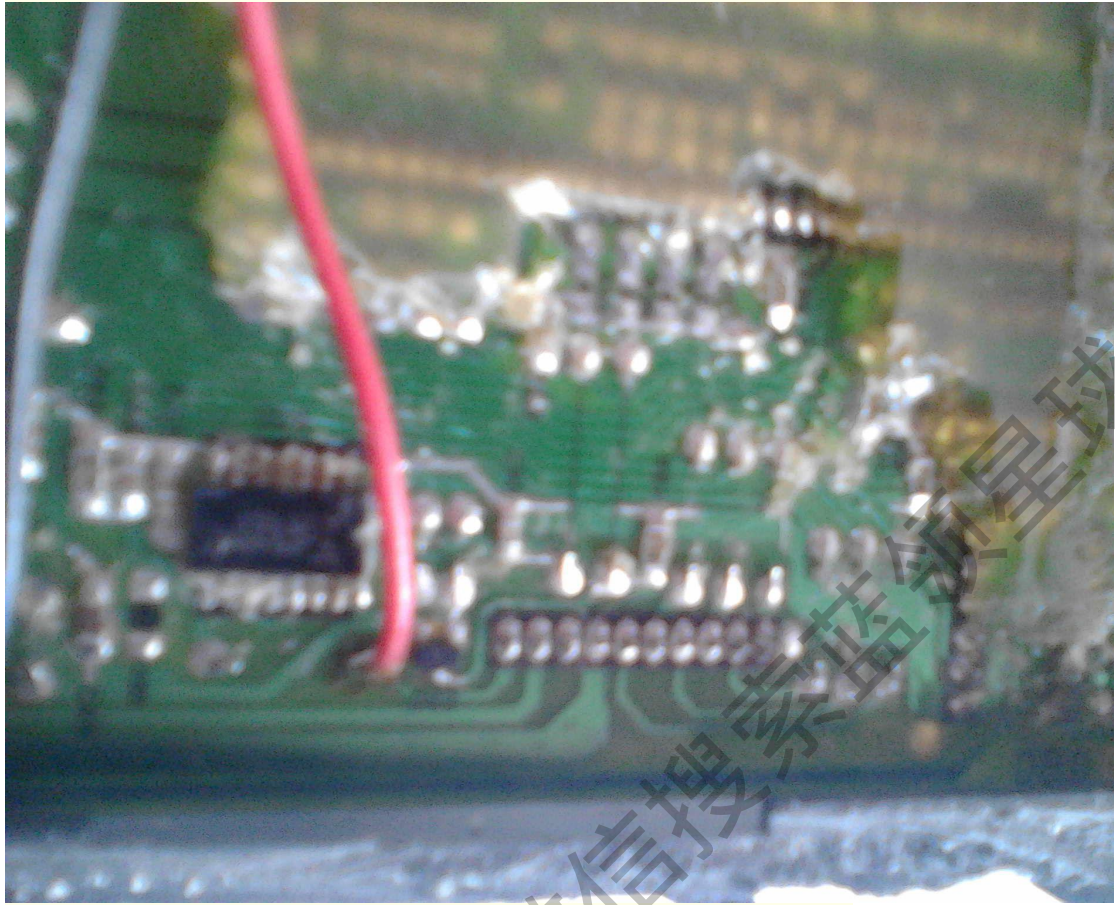


获取更多资料









兢兢战战，如履薄冰啊！生怕吧主板割坏，好几百块钱啊！！

获取更多资料

微信搜索蓝蓝星球



10 芯接口定义如下：： 1-6 驱动信号 7 GND 8 模块信号反馈 9 12v 10 5v

希望对各位有帮助

另外 新的问题出来了，，， 请教。。。。

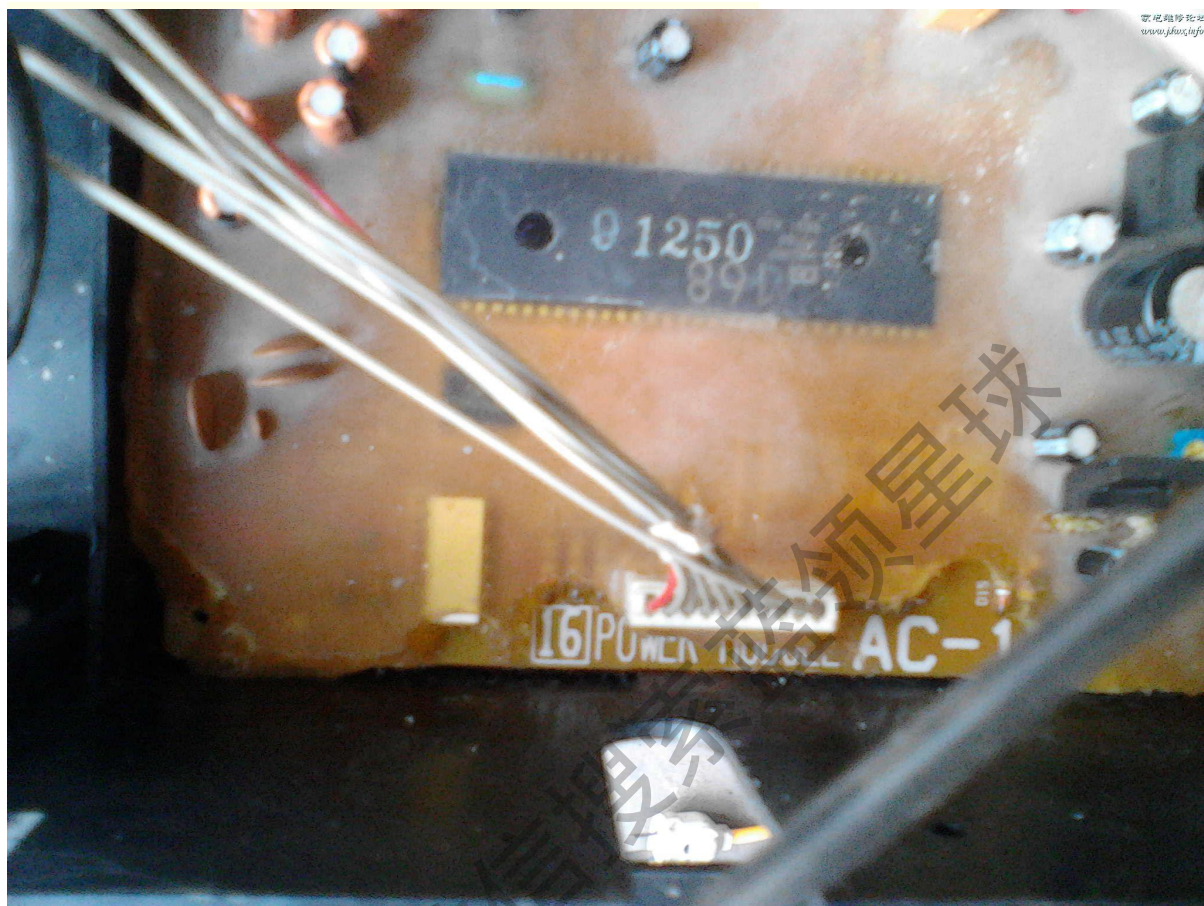
12v, 5v 一对号入座 ， ， ， ， ， 不通电试机 不在报 通讯故障

现在现象是 外风机 转 2-3 秒就停 反复 6 次 知道最后 室内机 运转灯灭了！！

不报故障代码 ， ， ， 只是电源灯一直亮着 疑惑不解 中

请问有人碰到过类似现象吗？？？？？？？？？？？？？？？？？？ 请赐教！

IMG\_20120925\_122710. jpg (338.98 KB, 下载次数: 0)



获取更多资料 微星