

## 中国第一重型机械集团公司标准

## T形头地脚螺栓用锚板

JB/ZQ 4172-97  
代替JB/ZQ 4368-86  
JB/ZQ 4369-86

- 1 本标准适用于T形头地脚螺栓规格为M24~M160的预埋式锚板，其形式和尺寸如图1及表1所示。  
本标准在设计资料。

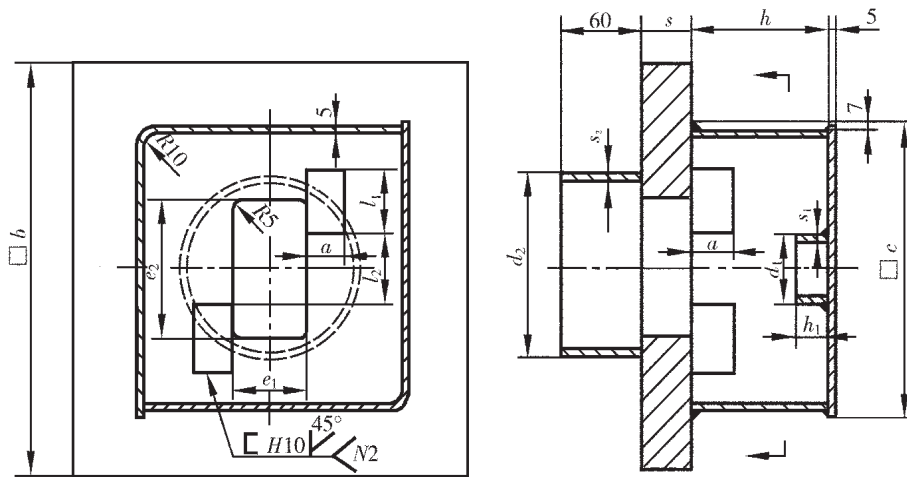


图 1

表 1

mm

T形头地脚螺栓	$S$	$b$	$e_1$ +2 0	$e_2$ +2 0	$a$	$l_1$	$l_2$	$c$	$h$	$h_1$	支承管 $d_1 \times S_1$	锚板围管 $d_2 \times S_2$	每件重 $\approx$ kg	基础孔护管 外径 $\times$ 管厚
M24	20	180	28	58	20	40	28	130	45	15	$\emptyset 42 \times 5$	$\emptyset 89 \times 4$	7.2	$\emptyset 102 \times 4$
M30	25	210	35	68			34	140	55	22		$\emptyset 102 \times 4$	11.0	$\emptyset 114 \times 4$
M36	30	240	42	80			40	160	70	32		$\emptyset 114 \times 4$	17.0	$\emptyset 127 \times 4$
M42		270	48	94	46	180	85	35	$\emptyset 127 \times 4$	21.4	$\emptyset 140 \times 4.5$			
M48	35	300	54	102	30	60	52	200	95	40	$\emptyset 83 \times 5$	$\emptyset 140 \times 4.5$	29.5	$\emptyset 152 \times 4.5$
M56		330	65	116			60	220	105	45		$\emptyset 159 \times 4.5$	35.5	$\emptyset 180 \times 5$
M64	40	370	74	126			40	80	68	240		125	60	$\emptyset 168 \times 5$
M72 $\times 6$		410	82	136	76	280			140	60	$\emptyset 180 \times 5$	62.2	$\emptyset 194 \times 5$	
M80 $\times 6$		450	90	154	84	300			155	70	$\emptyset 203 \times 6$	74.2	$\emptyset 219 \times 6$	
M90 $\times 6$	50	500	100	170	40	80	94	320	175	85	$\emptyset 108 \times 5$	$\emptyset 219 \times 6$	108.7	$\emptyset 245 \times 6.5$
M100 $\times 6$		550	110	185			104	350	195	100		$\emptyset 245 \times 6.5$	131.5	$\emptyset 273 \times 6.5$
M110 $\times 6$	60	600	120	205			50	100	114	380		215	105	$\emptyset 146 \times 5$
M125 $\times 6$		660	135	230	129	400			235	120	$\emptyset 299 \times 7.5$	220.4	$\emptyset 325 \times 7.5$	
M140 $\times 6$	80	750	155	255	60	120			144	460	265	130	$\emptyset 325 \times 7.5$	
M160 $\times 6$		850	175	285			164	500	285	145	$\emptyset 377 \times 9$	468.3	$\emptyset 402 \times 9$	

- 2 锚板材质一般采用 Q235-A。
- 3 除图上已注明的焊缝处，其余焊缝为连续角焊缝，焊脚高  $K$  为 4 mm。
- 4 T 形头地脚螺栓按 JB/ZQ4362 选用。
- 5 锚板围管及基础孔护管按 GB8162 《结构用无缝钢管》选用，材质一般采用 10 或 20 号钢。亦可用钢板弯制。
- 6 T 形头地脚螺栓用锚板在基础内预埋形式见图 2。

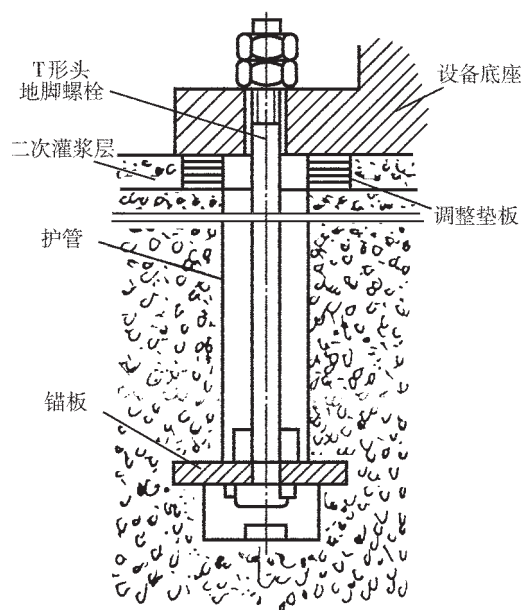


图 2

附录 A

(标准的附录)

T形头地脚螺栓用双联锚板

通常在设备底座的四周备有一圈地脚螺栓孔，当设计采用内、外双圈地脚螺栓孔时，在基础孔中的 T 形头地脚螺栓可利用双联锚板进行固定，其形式如图 A1、尺寸如表 A1 所示。

凡与正文相同的尺寸及其他要求，均见正文。

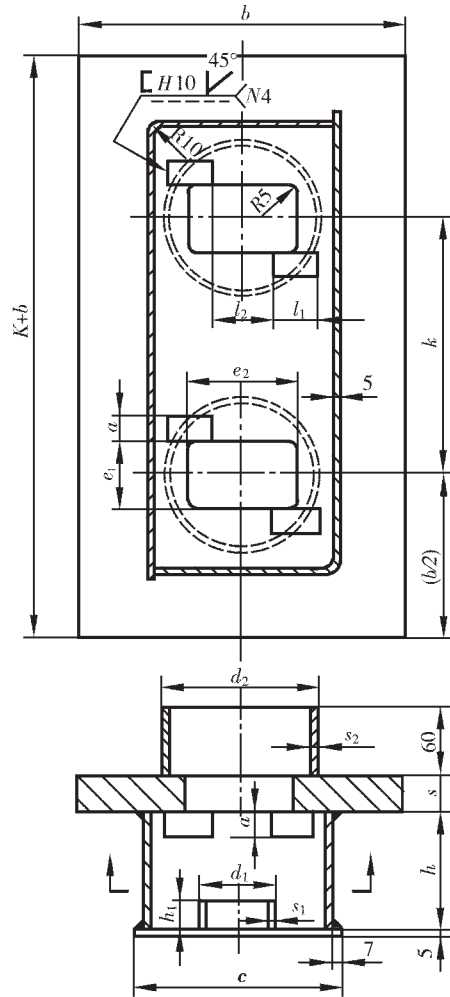


图 A1

表 A1

mm

T 形头地脚螺栓	<i>k</i>	每件重 ≈kg	T 形头地脚螺栓	<i>k</i>	每件重 ≈kg	T 形头地脚螺栓	<i>k</i>	每件重 ≈kg	T 形头地脚螺栓	<i>k</i>	每件重 ≈kg
M24	100	11.7	M56	180	55.8	M90×6	290	172.5	M140×6	460	595.7
	125	12.5		220	59.8		340	183.0		560	644.8
	160	13.6		260	63.7		410	197.7		670	698.9
M30	130	18.3		300	67.7		480	212.4	780	753.0	
	160	19.6	M64	200	77.2	M100×6	320	209.1	M160×6	500	741.6
	200	21.5		250	83.5		390	225.2		600	797.3
M36	150	27.9		300	89.8		460	241.4		720	864.0
	170	29.4		350	96.1		540	259.9		840	930.7
	220	32.5	M72×6	220	96.9	M110×6	360	295.0			
M42	160	34.7		270	103.9		430	315.9			
	210	38.2		320	110.9		520	342.9			
	240	40.3		400	122.1		600	366.8			
M48	170	47.0	M80×6	250	116.9	M125×6	400	355.2			
	210	50.6		300	124.6		470	378.2			
	250	54.2		360	133.8		570	411.1			
	290	57.8		450	147.6		660	440.8			

T 形头地脚螺栓用双联锚板在基础内预埋形式见图 A2。

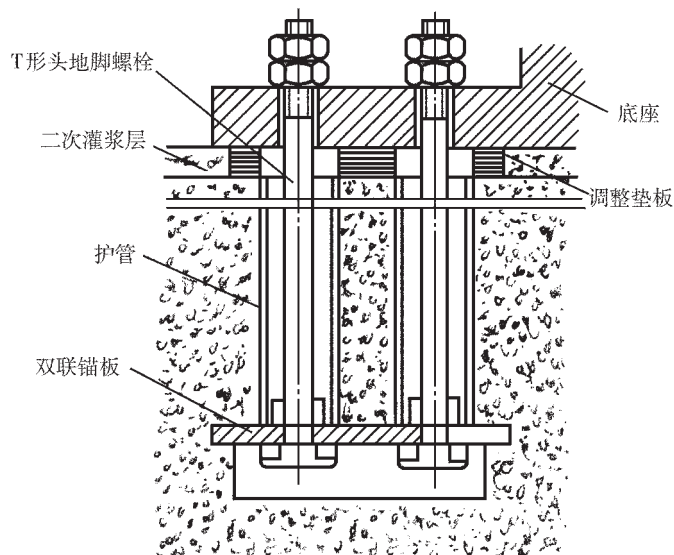


图 A2