

中国第一重型机械集团公司标准

松套法兰棉线编织胶管总成

JB/ZQ 4177-97

材料：装配件

本标准适用于以油、水为介质，工作压力为 1 MPa 的松套法兰棉线编织胶管总成。介质温度为 -40~+100℃。

1 松套法兰棉线编织胶管总成的型式和尺寸按图 1~图 4 和表 1 的规定。

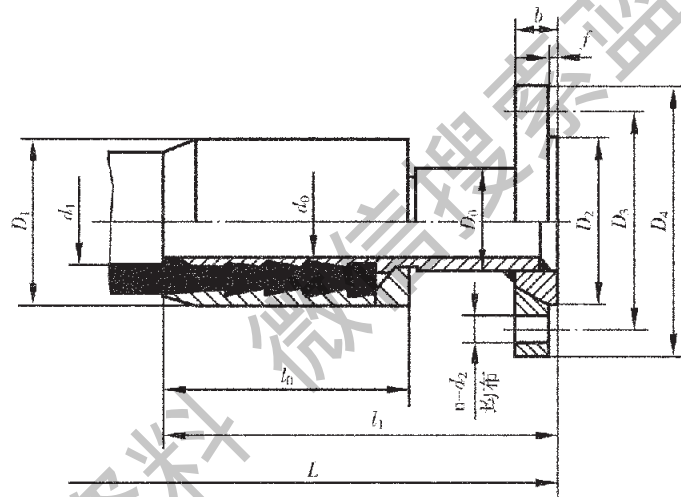


图 1 A 型松套法兰棉线编织胶管总成

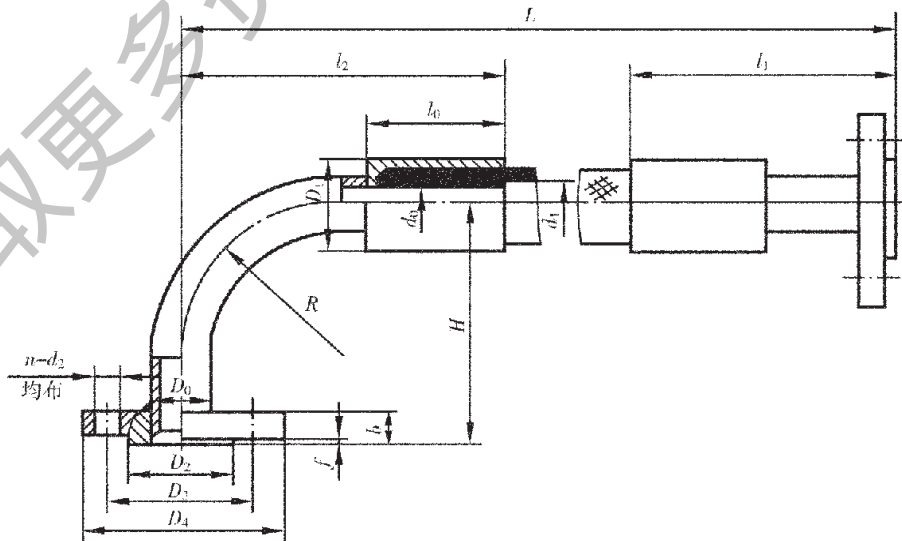


图 2 B 型松套法兰 90°棉线编织胶管总成

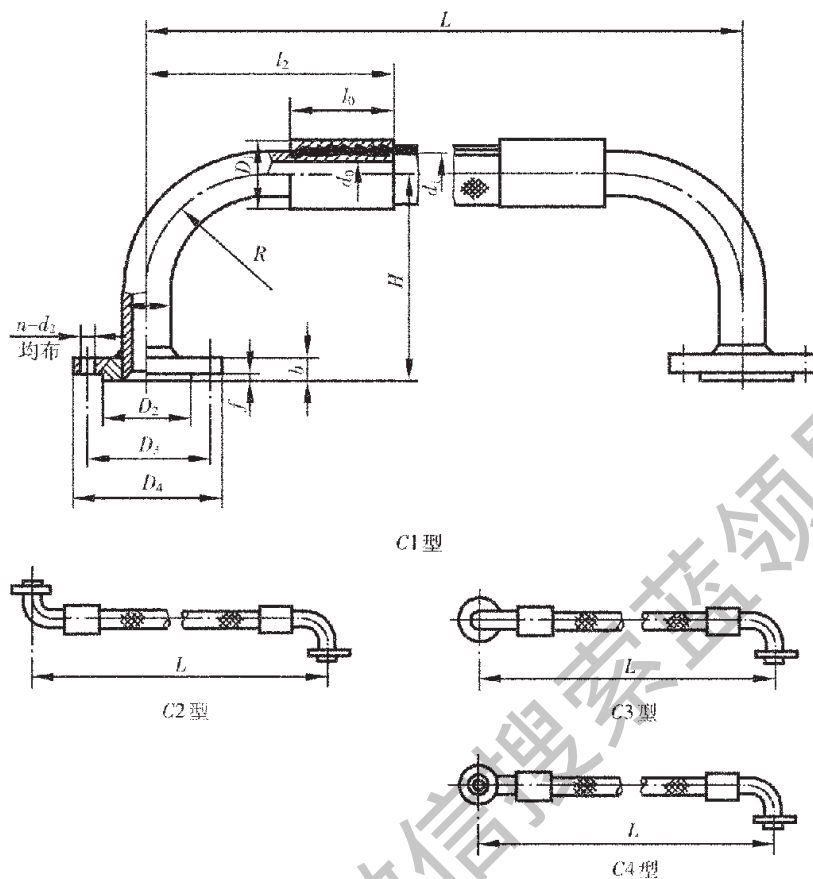


图3 C1、C2、C3、C4型松套法兰双90°棉线编织胶管总成

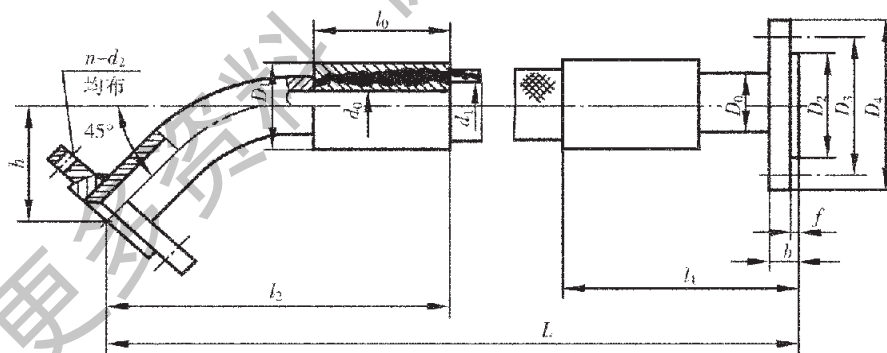


图4 D型松套法兰45°棉线编织胶管总成

标记示例：

a) 胶管内径为 32 mm，总成长度 $L=1\ 000$ mm，法兰和接头芯为 20 号碳钢的 A 型松套法兰棉线编织胶管总成：

胶管总成 32A-1000；备注栏注：JB/ZQ4177-97

胶管内径为 32 mm，总成长度 $L=1\ 000$ mm，法兰和接头芯为不锈钢的 A 型松套法兰棉线编织胶管总成：

胶管总成 32A (b) -1000；备注栏注：JB/ZQ4177-97

b) 胶管内径为 32 mm，总成长度 $L=1\ 000$ mm，法兰和接头芯为 20 号碳钢的 B 型松套法兰 90°棉线编织胶管总成：

胶管总成 32B-1000; 备注栏注: JB/ZQ4177-97

胶管内径为 32 mm, 总成长度 $L=1\ 000$ mm, 法兰和接头芯为不锈钢的 B 型松套法兰 90°棉线编织胶管总成:

胶管总成 32B (b) -1000; 备注栏注: JB/ZQ4177-97

c) 胶管内径为 32 mm, 总成长度 $L=1\ 000$ mm, 法兰和接头芯为 20 号碳钢的 C2 型松套法兰双 90°棉线编织胶管总成:

胶管总成 32C2-1000; 备注栏注: JB/ZQ4177-97

胶管内径为 32 mm, 总成长度 $L=1\ 000$ mm, 法兰和接头芯为不锈钢的 C2 型松套法兰双 90°棉线编织胶管总成:

胶管总成 32C2 (b) -1000; 备注栏注: JB/ZQ4177-97

d) 胶管内径为 32 mm, 总成长度 $L=1\ 000$ mm, 法兰和接头芯为 20 号碳钢的 D 型松套法兰棉线编织胶管总成:

胶管总成 32D-1000; 备注栏注: JB/ZQ4177-97

胶管内径为 32 mm, 总成长度 $L=1\ 000$ mm, 法兰和接头芯为不锈钢的 D 型松套法兰棉线编织胶管总成:

胶管总成 32D (b) -1000; 备注栏注: JB/ZQ4177-97

表 1 mm

公称 通径 DN	胶管 内径 d_1	扣压 直径 D_1	d_0	D_0	D_2	D_3	D_4	$n-d_2$	b	f	l_0	l_1	l_2	R	$H\pm 3$	$h\pm 3$	两端重量, kg			
																	总成	90° 总成	双 90° 总成	45° 总成
25	25±0.8	42.5	19	30	65	85	115	4-Ø14	16	2	54	95	155	72	100	40	2.9	3.5	3.9	3.2
32	32±1.2	50	24	38	78	100	140	4-Ø18	18	2	60	105	175	90	120	50	4.1	5.2	6.2	4.9
40	38±1.2	55.5	30	42	85	110	150	4-Ø18	21	3	64	110	210	95	140	60	4.9	6.6	8.0	6.3
50	51±1.2	70.5	40	55	100	125	165	4-Ø18	21	3	75	115	245	125	170	70	6.9	8.8	11.5	8.5

注

- 1 若胶管外需加石棉绳, 镀锌钢丝保护层者, 请在订货合同中加以说明。
- 2 法兰和接头芯所用的优质碳钢为 20 号钢, 不锈钢为 1Cr18Ni9Ti。
- 3 技术条件按 JB/T6145 和 JB/T74 的规定; 法兰连接尺寸按 JB/T83 的规定。

2 松套法兰棉线编织胶管总成推荐长度按表 2 的规定。

表 2 mm

总成长度 L	320	360	400	450	500	560	630	710	800	900	1 000	1 120	1 250
偏差	+20 0					+25 0			+30 0				
总成长度 L	1 400	1 600	1 800	2 000	2 240	2 500	2 800	3 000	4 000~5 000		≥5 000		
偏差	+30 0	+40 0										+50 0	

注: 全部▲。