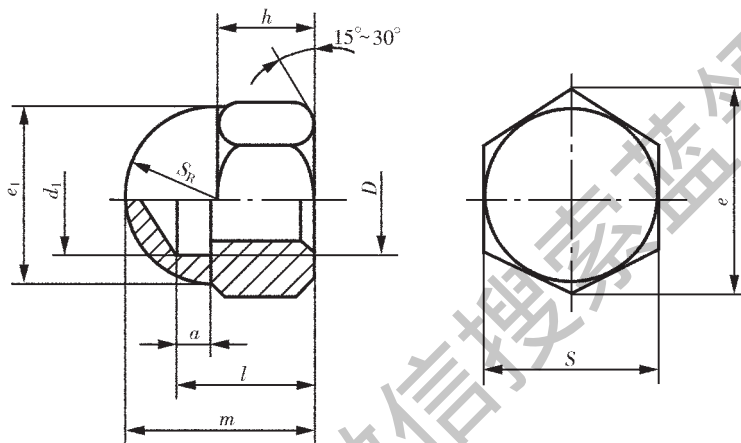


中国第一重型机械集团公司标准

## 盖形螺母

GB 923-88  
代替 GB 923-76

机械性能等级：5



标记示例：

螺纹规格  $D=M10$  的盖形螺母的标记为：

螺母 M10；材料栏注：5；备注栏注：GB 923-88

mm

螺纹规格 $D$	$h$	$e$ min	$e_1$ max	$a$ min	$m$	$d_1$	$l$	$S$		$R \approx$	每 1000 个钢 螺母的重量 kg $\approx$
								max	min		
M6	5.0	11.05	9.2	2.5	11	6.5	7	10.00	9.78	4.6	5.0
M8	6.0	14.38	13.0	3.0	15	8.5	11	13.00	12.73	6.5	7.5
M10	8.0	17.77	16.0	4.0	18	10.5	13	16.00	15.73	8.0	13.3
M12	10.0	20.03	18.0	4.5	22	13.0	16	18.00	17.73	9.0	21.1
M16	13.0	26.75	22.0	5.0	26	17.0	19	24.00	23.67	11.5	55.8
M20	16.0	32.95	28.0	6.0	32	21.0	25	30.00	29.16	14.0	68.4
M24	19.0	39.55	34.0	7.0	38	25.0	28	36.00	35.00	17.0	154

注：①全部▲。

② 螺纹公差按 GB 197-81 规定的 6H 级。

③ 表面氧化处理。