

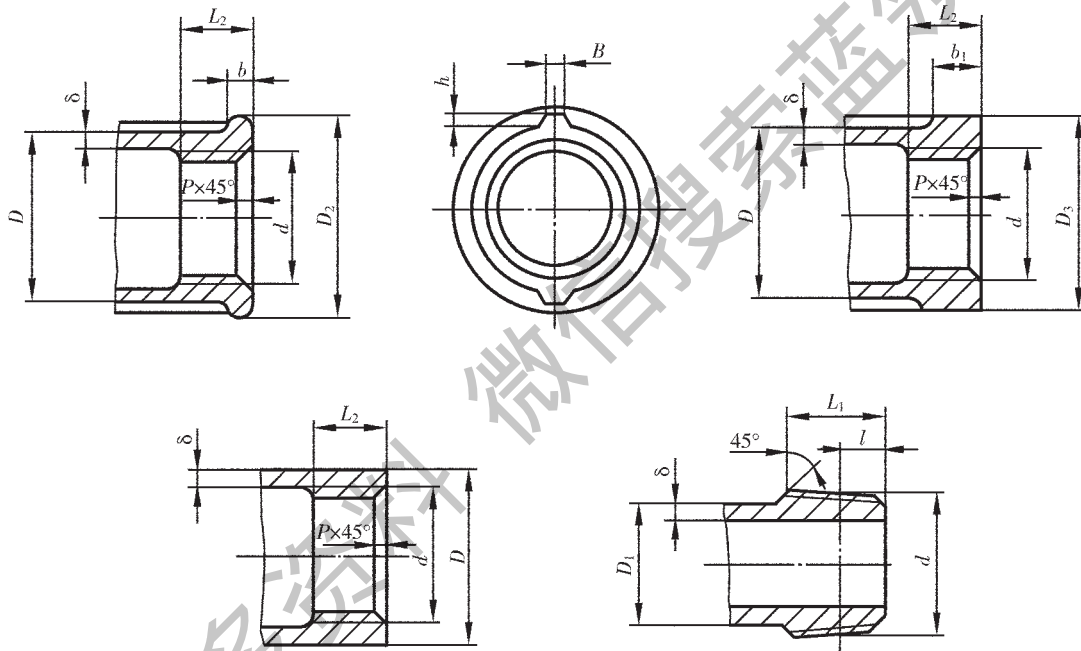
中国第一重型机械集团公司标准

## 可锻铸铁管路连接件型式尺寸 管件结构尺寸表

GB 3289.1-82

本标准适用于公称通径  $DN\ 6\sim 150\text{ mm}$ ，公称压力  $PN\leq 1.6\text{ MPa}$ ，试验压力  $2.4\text{ MPa}$ ，介质最高工作温度不超过  $200\text{ }^\circ\text{C}$  的输送水、油、空气、煤气、蒸汽等一般管路上的管路连接件。

型式尺寸如图表。



公称通径  DN		圆锥管螺纹			内螺纹管件			外螺纹管件			壁厚		管端边的形状				筋		
		大径 <i>d</i>	基面距 <i>l</i>	每英寸 牙数 <i>n</i>	管件外径		螺纹 长度 <i>L<sub>2</sub></i>	管件外径		螺纹 长度 <i>L<sub>1</sub></i>	$\delta$	极限 偏差	圆边		方边				高 <i>h</i>
					<i>D</i>	极限 偏差	<i>D<sub>1</sub></i>	极限 偏差	<i>D<sub>2</sub></i>	<i>b</i>			<i>D<sub>3</sub></i>	<i>b<sub>1</sub></i>					
mm	in	mm																	
6	1/8	9.728	4.00	28	15	±0.90	6	8	±0.75	9	2.00	±0.50	16.5	2.50	16.00	4	1.00		
8	1/4	13.157	6.00	19	20	±1.05	8	11	±0.90	11	2.50		22	3.00	21.00			5	1.50
10	3/8	16.662	6.40		23		9	14		12			25		24.00				
15	1/2	20.955	8.20	14	28	±1.25	11	18	±1.05	15	3.00		29.5	3.50	29.00	6	2.00		
20	3/4	26.441	9.50		34		13	24		17			36.5		36.00				
25	1	33.249	10.40	11	41	±1.50	15	29	±1.25	19	3.50		44	4.00	43.00	7	2.50		
32	1 1/4	41.910	12.70		51		17	38		22			53		52.00				
40	1 1/2	47.803		15.90	57	±1.50	18	44	±1.50	23	4.00		±0.60	60	5.00	59.00	8	3.00	
50	2	59.614	70		20		56	26		73				72.00					
65	2 1/2	75.184	17.50	11	85	±1.75	23	71	±1.75	30	4.50		89	6.00	88.00	9	3.50		
80	3	87.884	20.60		99		25	84		32			105		103.00				
90	3 1/2	100.330	22.20	11	112	±2.00	26	96	±2.00	35	5.00		117.5	7.50	116.00	10	4.00		
100	4	113.030	25.40		126		28	108		38			132		130.00				
125	5	138.430	28.60	151	±2.00	30	134	±2.00	41	6.00	±0.60		158	9.00	156.00	11	4.50		
150	6	163.830		178		33	159		45				186		183.00				

注：管体螺纹按 GB 7306 《用螺纹密封的管螺纹》。其中 GB 3289-82 《锁紧螺母》的螺纹按 GB 7307 《非螺纹密封的管螺纹》。

可锻铸铁管路连接件重量  
(补充件)

标准号	GB 3289.2-82		GB 3289.3-82		GB 3289.10-82		GB 3289.22-82	
重 量 kg/件								
名称 DN	弯头	内外丝弯头	45°弯头	45° 内外丝弯头	三通	内外丝三通	外接头	内外丝接头
6	0.03	0.04	0.03	0.04	0.04	0.04	0.025	0.025
8	0.04	0.06	0.04	0.05	0.05	0.05	0.03	0.03
10	0.06	0.08	0.05	0.07	0.10	0.10	0.04	0.04
15	0.08	0.10	0.07	0.09	0.15	0.15	0.07	0.07
20	0.15	0.15	0.13	0.14	0.20	0.20	0.10	0.10
25	0.22	0.25	0.20	0.23	0.30	0.30	0.17	0.17
32	0.40	0.40	0.35	0.38	0.50	0.50	0.25	0.25
40	0.50	0.50	0.45	0.45	0.60	0.60	0.30	0.30
50	0.75	0.70	0.70	0.65	0.80	0.80	0.45	0.45

标准号	GB 3289.26-82		GB 3289.30-82		GB 3289.31-82		GB 3289.34-82		GB 3289.37-82	
重 量 kg/件										
名称 DN	内接头		锁紧螺母		管堵		管帽		活接头	
6	0.04		0.08		0.01		0.04		0.10	
8	0.06		0.01		0.02		0.06		0.12	
10	0.07		0.02		0.03		0.08		0.15	
15	0.08		0.04		0.05		0.10		0.20	
20	0.10		0.05		0.07		0.12		0.30	
25	0.15		0.10		0.12		0.18		0.50	
32	0.22		0.16		0.20		0.20		0.70	
40	0.25		0.18		0.25		0.28		0.90	
50	0.37		0.25		0.30		0.35		1.10	

标准号	GB 3289.4-82	GB 3289.24-82	GB 3289.28-82	GB 3289.14-82	
重 量 kg/件					
名称 DN	异径弯头	异径外接头	内外螺丝	名称 DN	中小异径三通
10×8	0.06	0.04	0.05	10×10×8	0.08
15×8	0.07	0.06	0.06	15×15×8	0.10
15×10	0.08	0.07	0.05	15×15×10	0.15
20×8	0.12	0.08	0.07	20×20×8	0.15
20×10	0.14	0.09	0.06	20×20×10	0.16
20×15	0.15	0.10	0.05	20×20×15	0.18
25×8	0.15	0.11	0.15	25×25×8	0.20
25×10	0.16	0.12	0.12	25×25×10	0.22
25×15	0.18	0.12	0.10	25×25×15	0.24
25×20	0.22	0.13	0.08	25×25×20	0.28
32×8	0.25	0.15	0.30	32×32×8	0.30
32×10	0.30	0.17	0.25	32×32×10	0.35
32×15	0.34	0.19	0.20	32×32×15	0.38
32×20	0.37	0.20	0.15	32×32×20	0.40
32×25	0.40	0.21	0.13	32×32×25	0.45
40×8	0.40	0.23	0.35	40×40×8	0.40
40×10	0.42	0.24	0.32	40×40×10	0.42
40×15	0.43	0.27	0.30	40×40×15	0.45
40×20	0.45	0.30	0.25	40×40×20	0.55
40×25	0.48	0.32	0.23	40×40×25	0.58
40×32	0.50	0.33	0.15	40×40×32	0.60
50×8	0.50	0.33	0.50	50×50×8	0.50
50×10	0.53	0.34	0.45	50×50×10	0.55
50×15	0.56	0.35	0.42	50×50×15	0.60
50×20	0.60	0.37	0.40	50×50×20	0.70
50×25	0.65	0.39	0.38	50×50×25	0.75
50×32	0.70	0.40	0.33	50×50×32	0.80
50×40	0.75	0.45	0.28	50×50×40	0.90