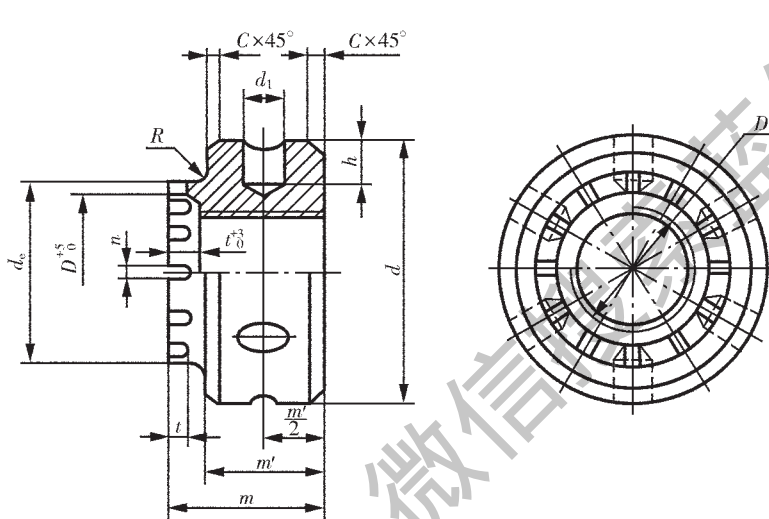


中国第一重型机械集团公司标准

圆 螺 母

YZB 300-89
代替 Q/ZB 190-73

材料: Q235-A·F



标记示例:

细牙普通螺纹 $D=100$ mm, $P=6$ mm 的圆螺母的标记为:

螺母 M100×6; 备注栏注: YZB 300-89

mm

螺纹规格 $D \times P$	m	m'	d	d_e	d_1	h	C	t	n	R	槽数	开口销	每个重量 kg≈
M90×6	100	75	170	115	28	28	10	18	13	5	10	12×140	9.5
M100×6	110	80	190	130	30	33						12×160	13.7
M110×6	120	90	210	140	32	35						12×180	17.2
M115×6	125	95	220	150	35	39	15	25	16	10	12	15×180	19.5
M125×6	135	105	235	160	38	41						15×200	24.5
M130×6	145	110	245	170	40	43						15×200	30.5
M140×6	155	118	265	185	45	46						15×225	35.5
M150×6	165	125	285	195	50	50						15×225	43.5
M160×6	180	140	310	215	55	53	20	30	19	15	12	18×260	58.2
M175×6	195	150	330	230	58	57						18×260	68.5
M180×6	205	160	350	245	62	62						18×290	86.3
M200×6	220	170	380	260	65	68						18×290	108.0

注：①开口销 12×140、12×160、12×180 按 GB 91-86 的规定，其余按 JB/ZQ 4355-86 的规定。

② 螺纹公差按 GB 197-81 规定的 6 H 级。

③ 产品等级按 GB 3103.1-82 规定的 B 级。