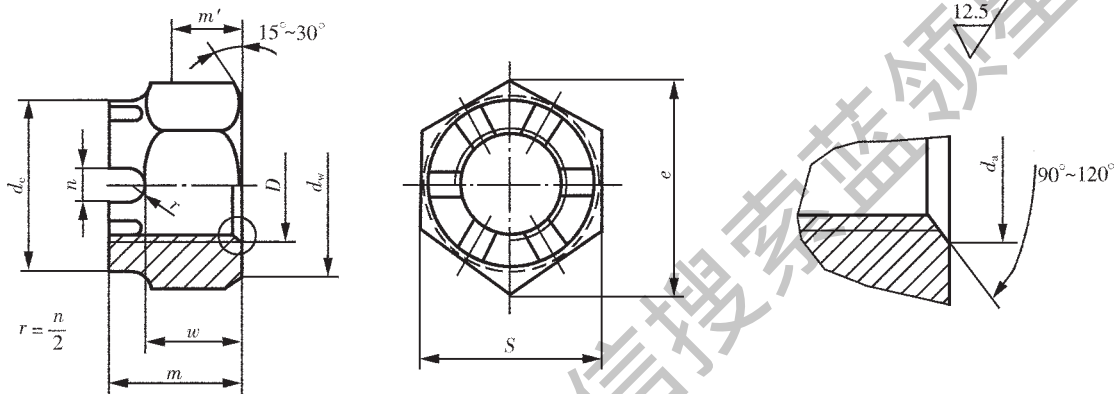


中国第一重型机械集团公司标准

六角开槽螺母

JB/ZQ 4331-86
代替 3-57-81
3-58-81

机械性能等级：4、8



标记示例：

螺纹规格 $D=M56$ 的六角开槽螺母的标记为：

螺母 M56；材料栏注：4；备注栏注：JB/ZQ 4331-86

mm

螺纹规格 D	d_n		d_c		d_w min	e min	m		m' min
	min	max	max	min			max	min	
M42	42	45.4	60	58.8	60.6	72.02	46	45	25.9
M48	48	51.8	65	63.8	69.4	82.60	50	49	29.1
M56	56	61	75	73.8	78.7	93.56	57	55.8	34.7
M64	64	69.1	85	83.6	88.2	104.86	66	64.8	39.3
M72×6	72	77.8	95	93.6	97.7	116.16	73	71.8	44.9
M80×6	80	86.4	105	103.6	107.2	127.46	79	77.8	49.7

螺纹规格 D	n		S		w		开口销	每 1000 个钢 螺母的重量 kg≈
	min	max	max	min	min	max		
M42	9	9.36	65	63.8	33.38	34	8×70	700
M48	9	9.36	75	73.1	37.38	38	8×80	1060
M56	9	9.36	85	82.8	44.38	45	8×90	1500
M64	11	11.43	95	92.8	50.26	51	10×100	2150
M72×6	11	11.43	105	102.8	57.26	58	10×120	2900
M80×6	11	11.43	115	112.8	63.26	64	10×140	3700

注：① 全部▴。

② 螺纹公差按 GB 197-81 规定的 6H 级。

③ 表面氧化（或磷化）处理。

④ 本公司自制时 4 级材料为 Q235-A；8 级为 40Cr。