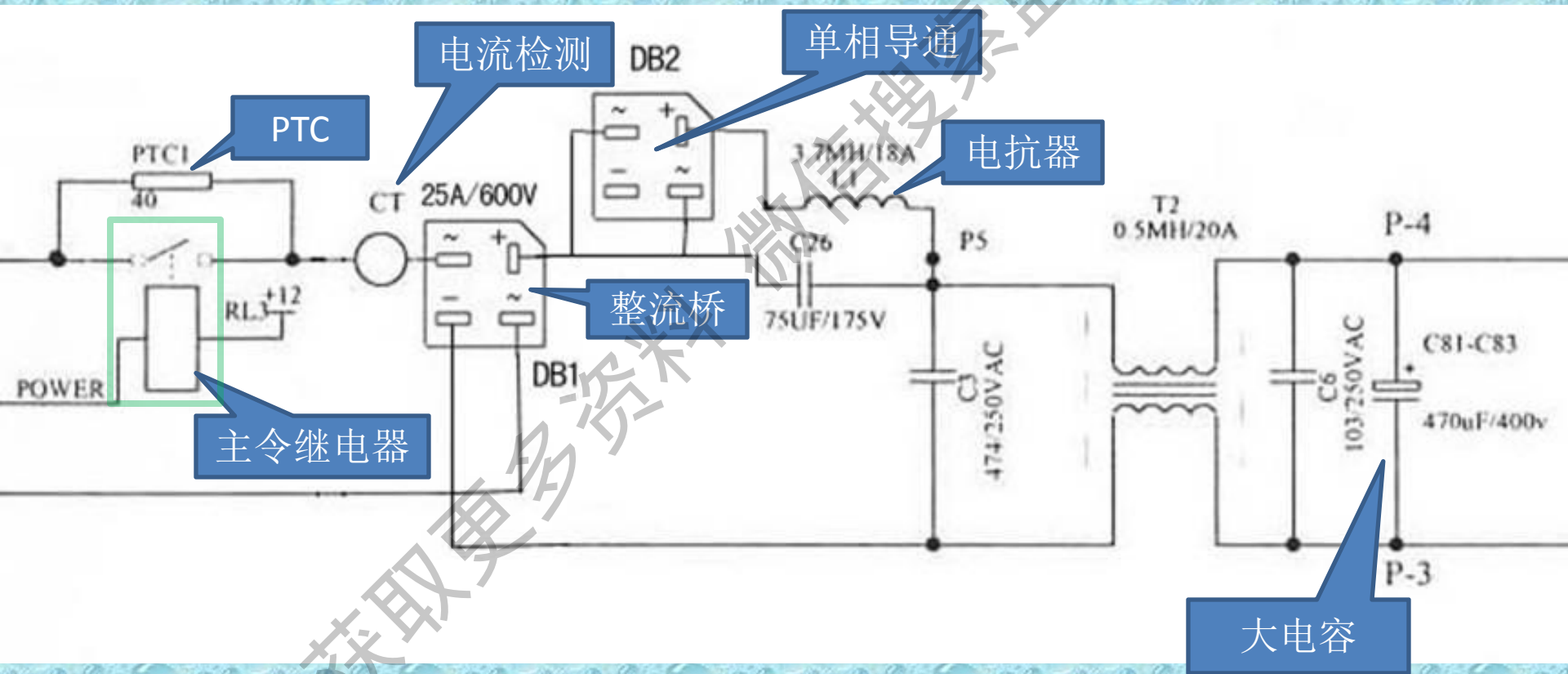


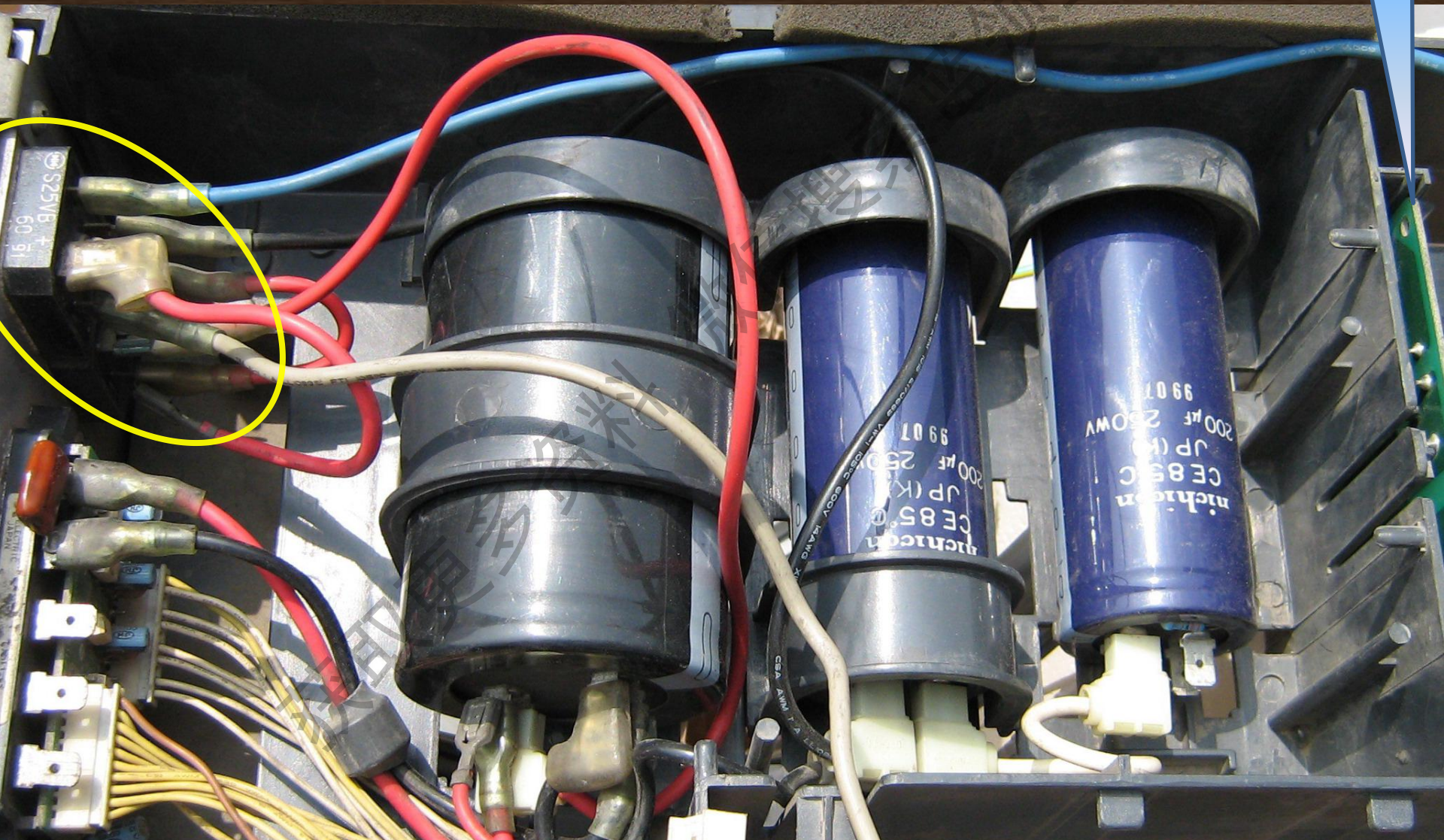
变频空调高压形成部分



50BP外机顶面



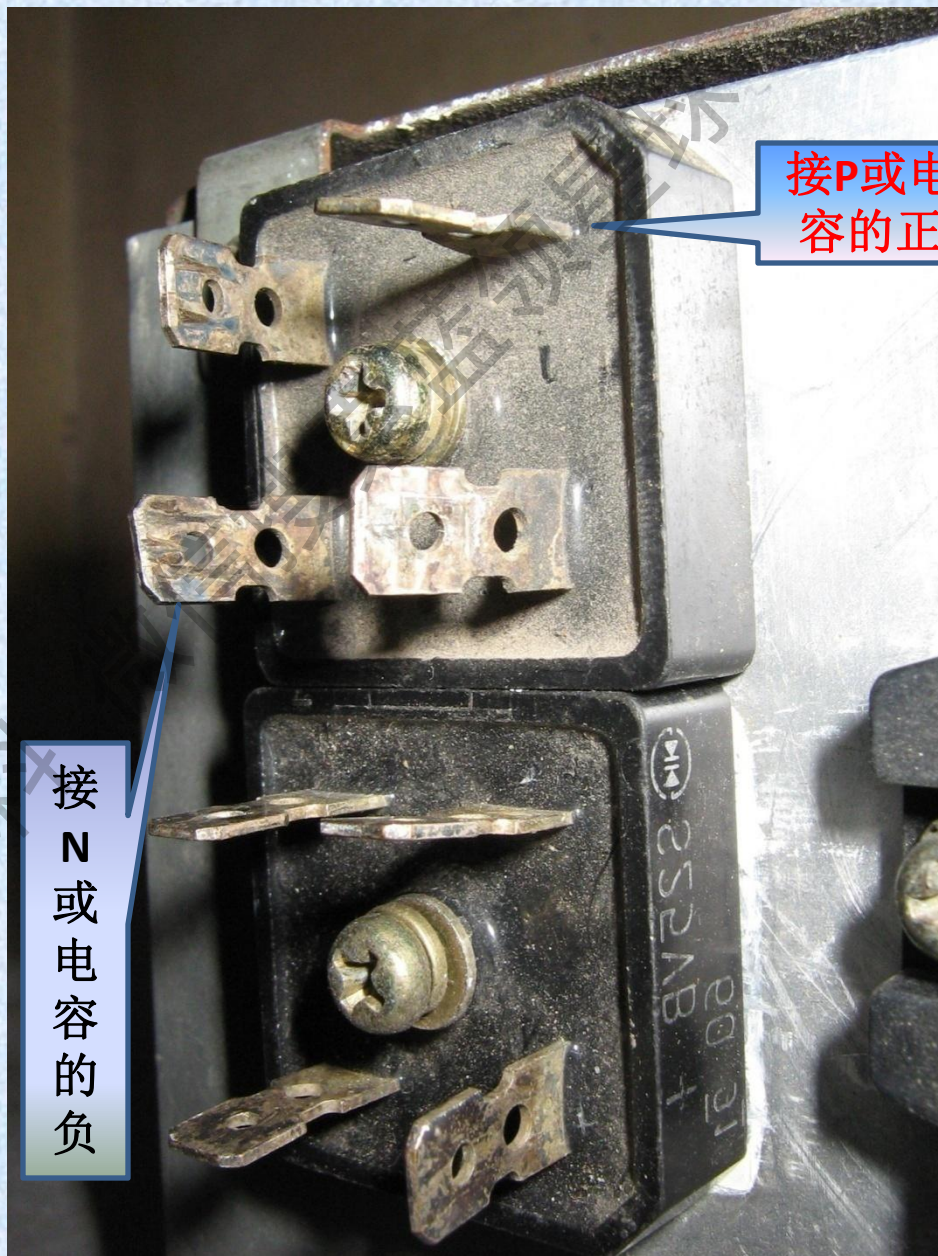
这个就是
强电板



整流桥 和单向 导通



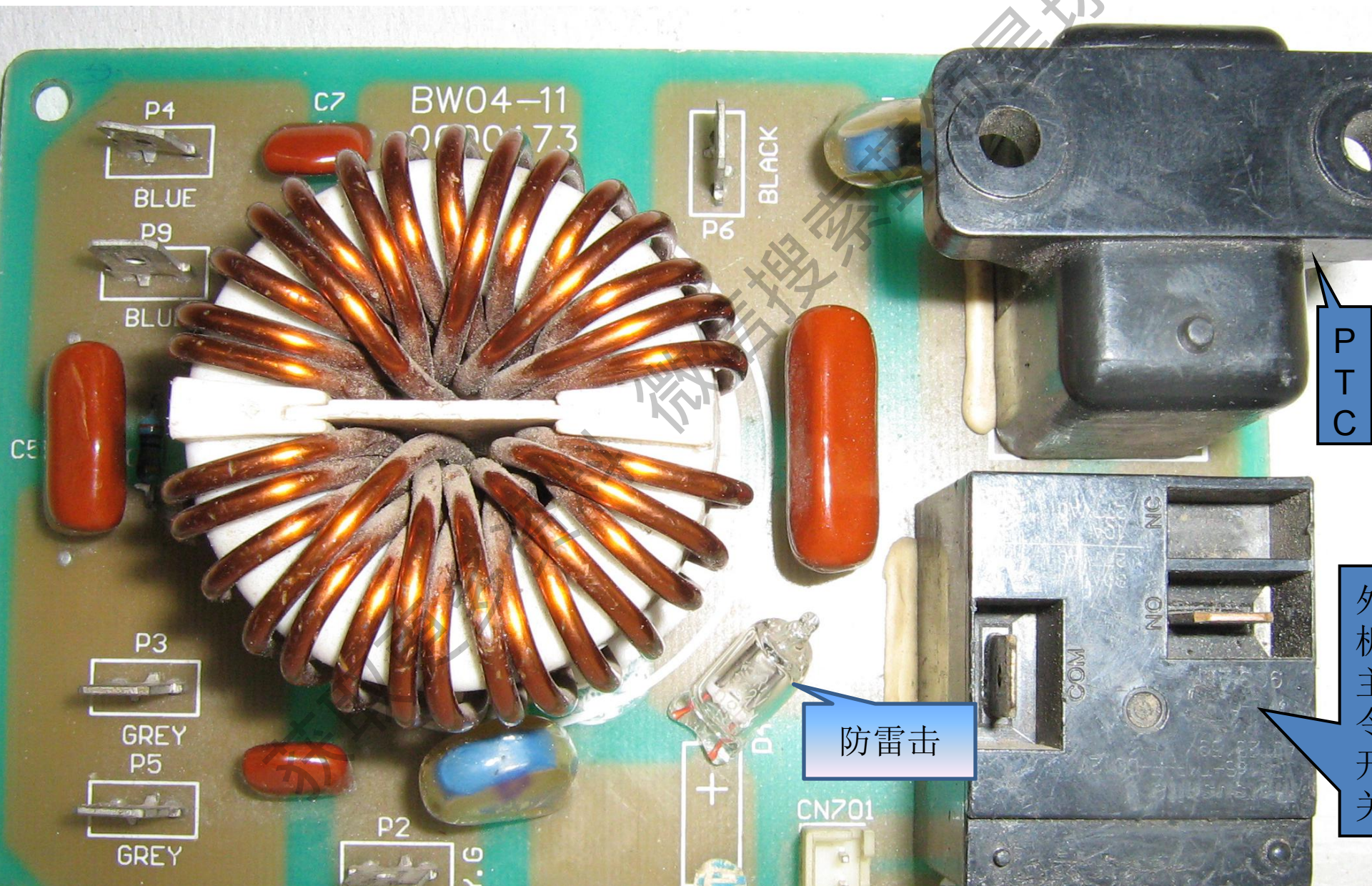
获取更多资料



接P或电容的正

接N或电容的负

50BP外机强电板



PTC

防雷击

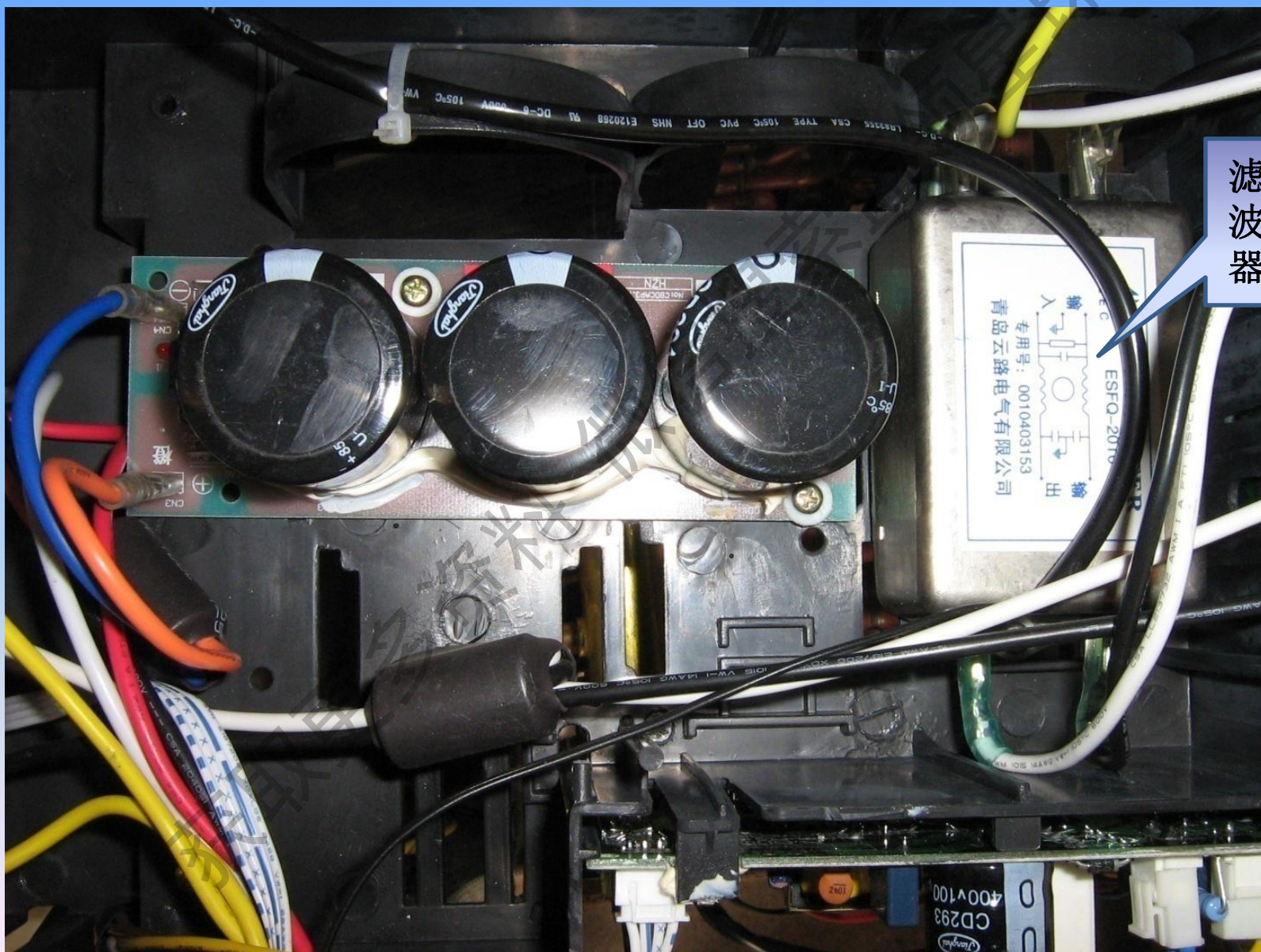
外机主令开关

CT检流线圈



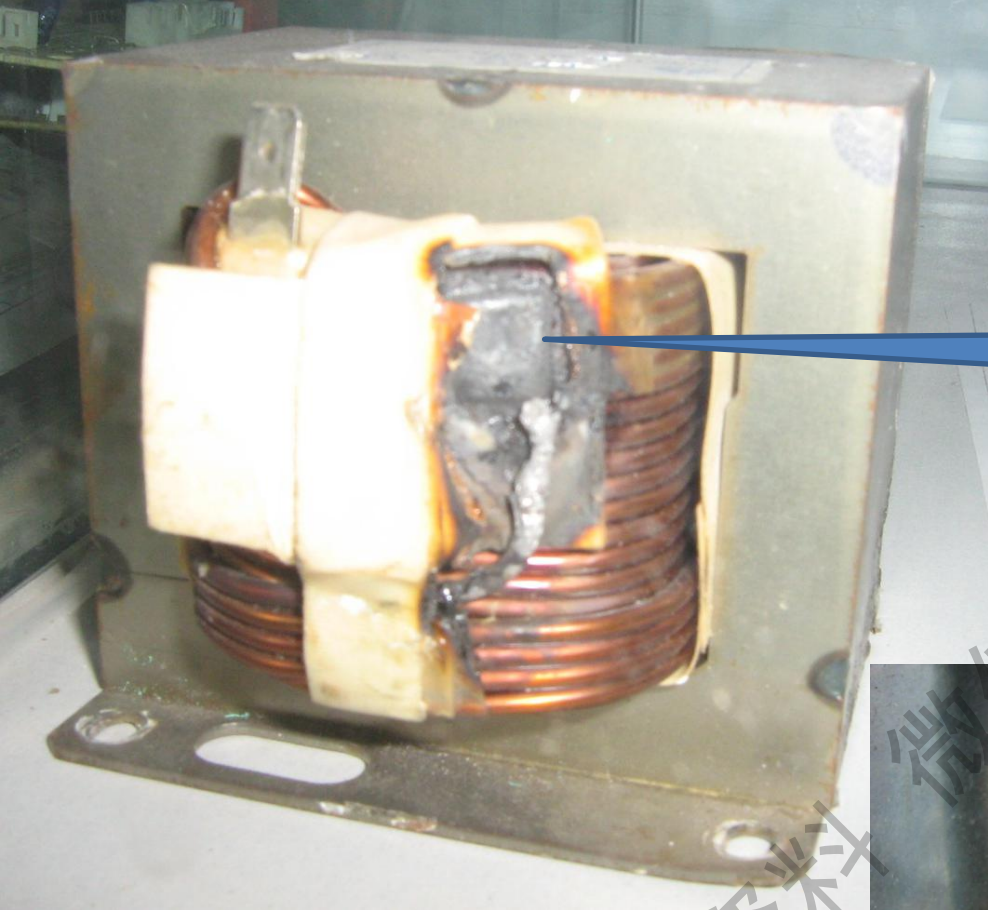
这根“灰颜色”的火线从强电板过来，穿过检流CT去硅整流桥，如果没有穿过CT，还会报“无负载”故障，停机的哦！

现在各个厂家都用这个电容组代替了单个电容



电抗器

这里已经烧坏



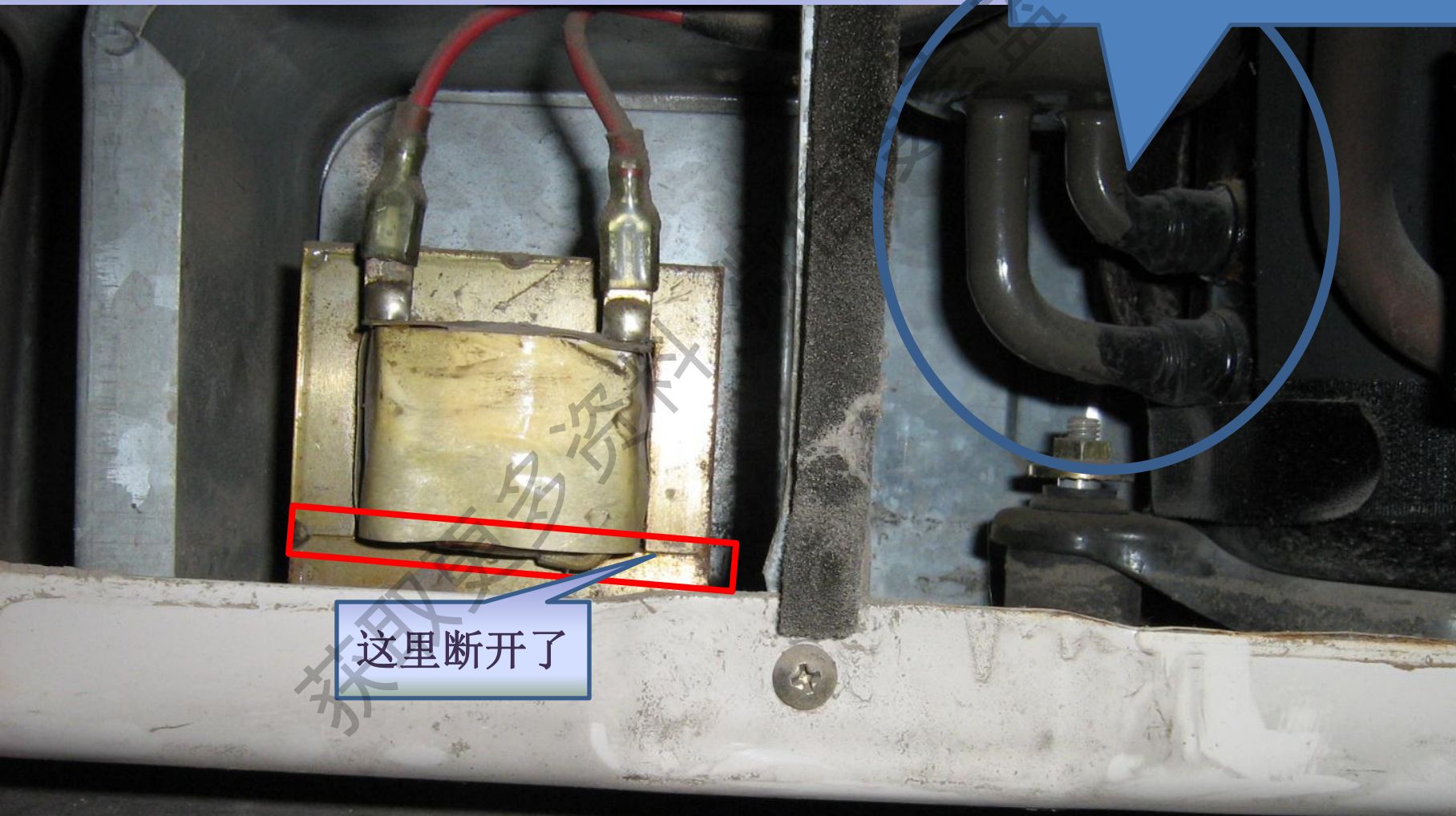
获取更多资料

微信搜索 益星号

超级噪音



双转子压缩机气液分离器的底部
有两根吸入管



这里断开了

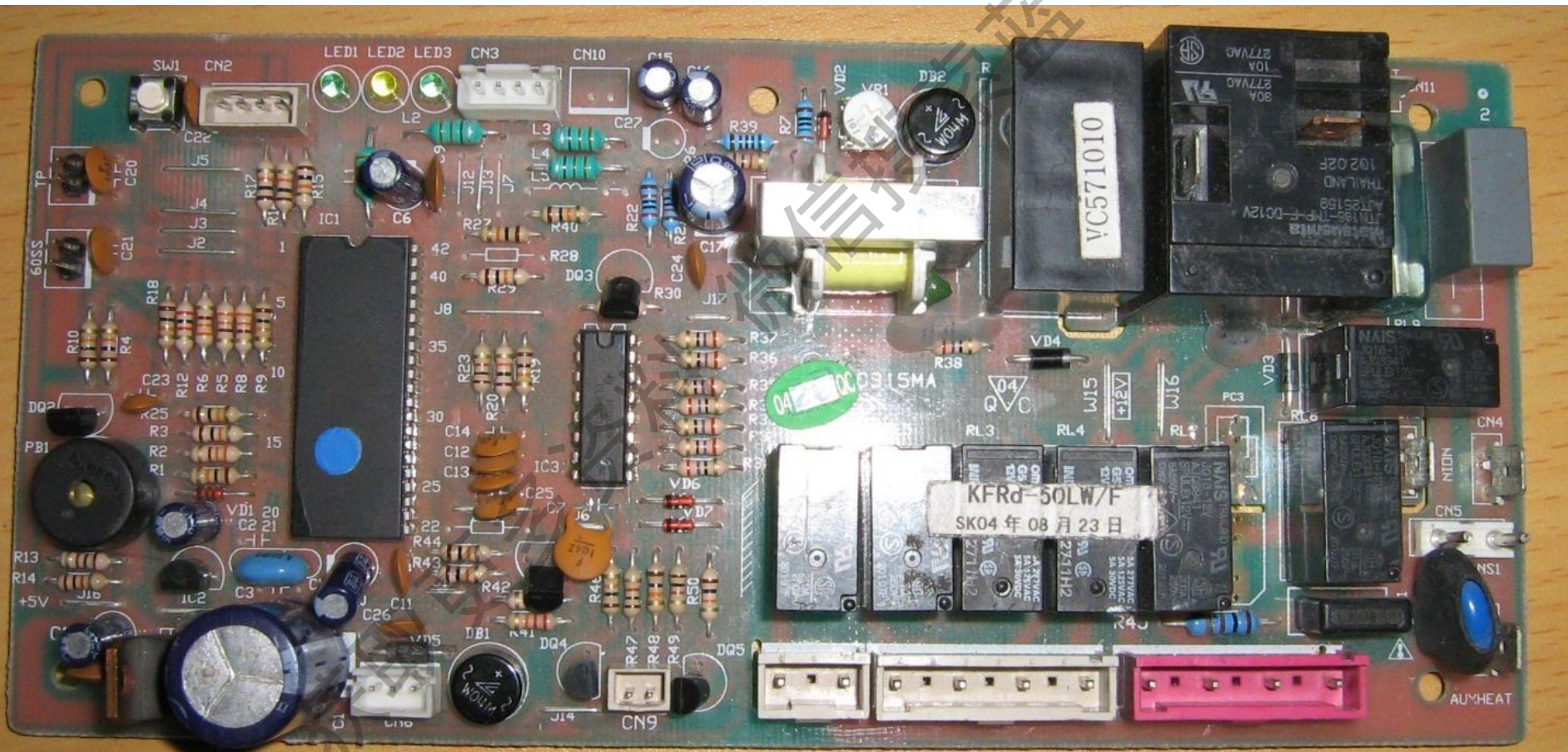
这是一种新型的电抗器



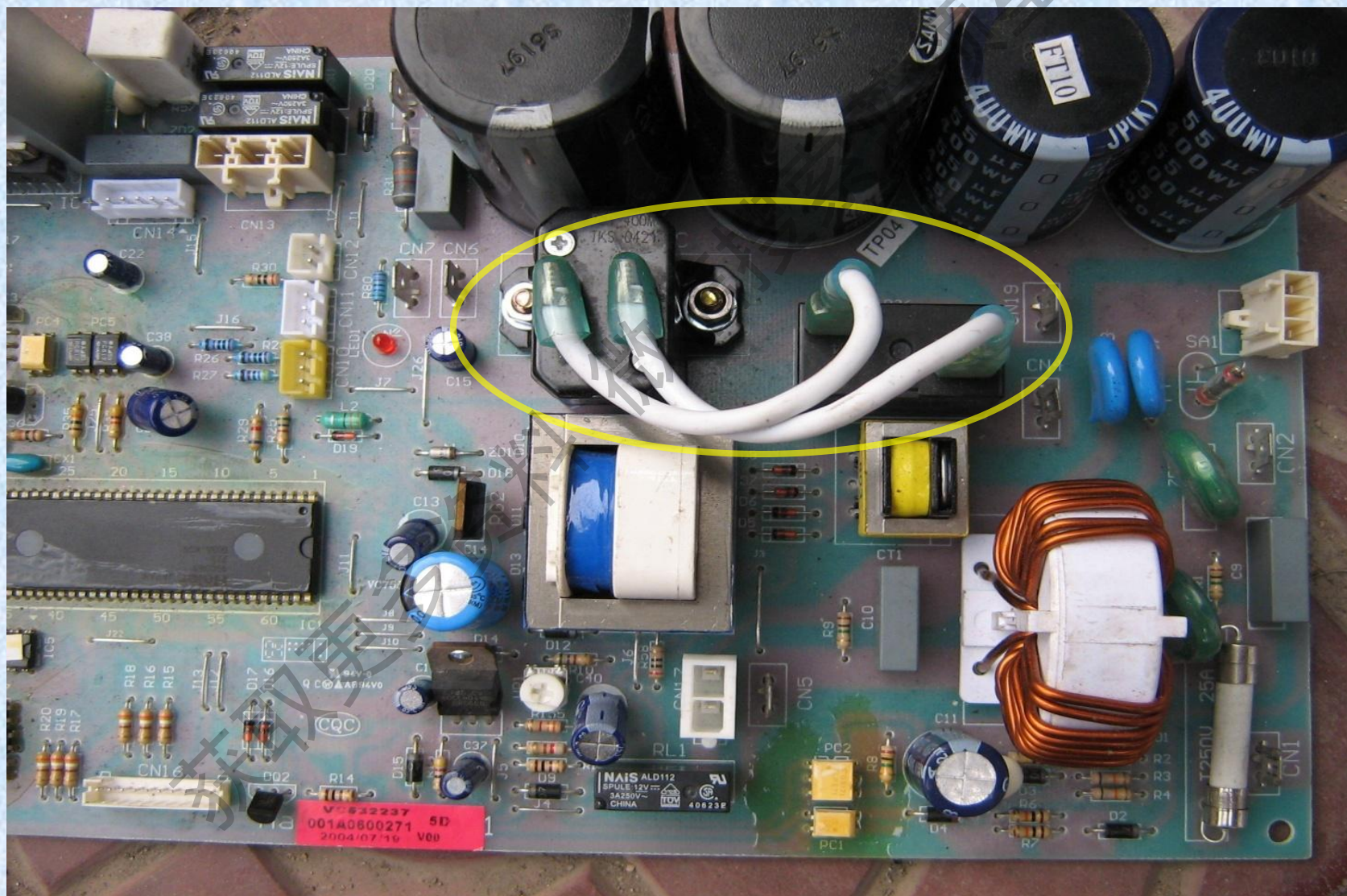


这个可调电位器要是接触不好的话；即使没有开机也会显示过流的

您知道CT在那里吗？



这幅图片可以明显的看到主令继电器和PTC是并联的

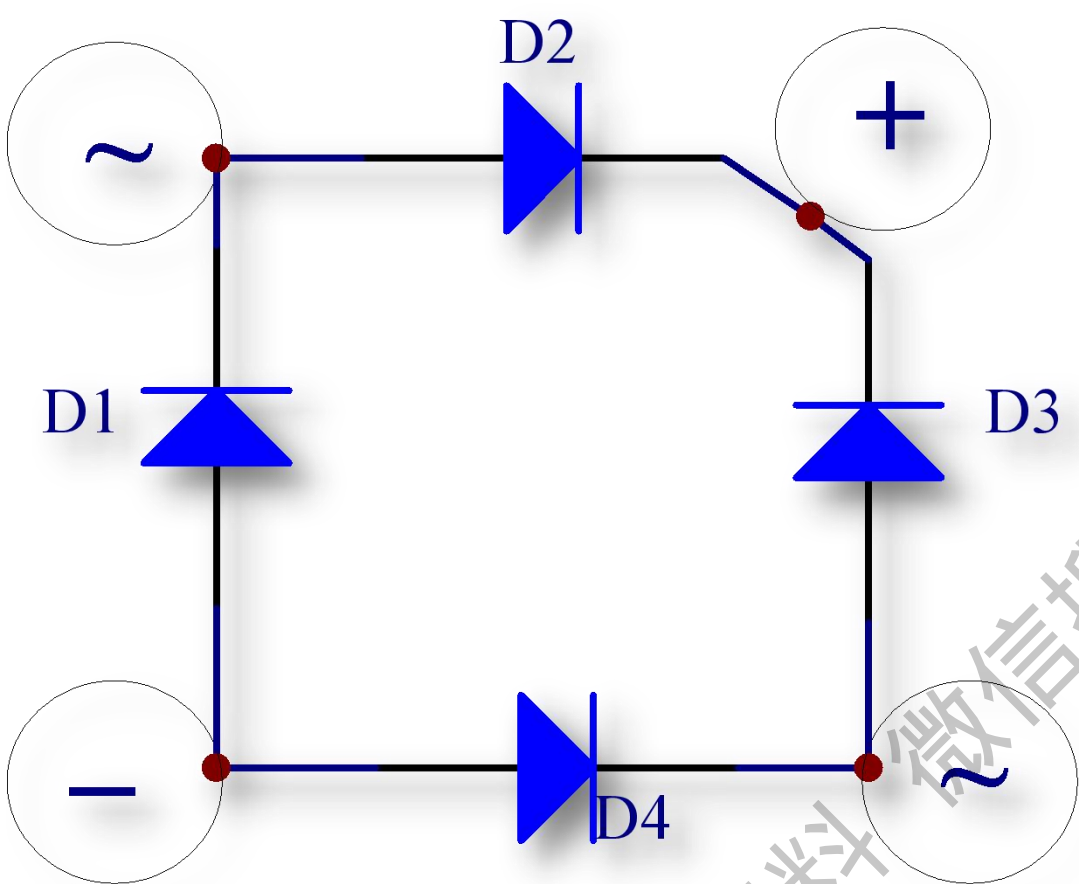




整流桥必须固定在散热板上，而且必须涂抹导热硅脂，否则很容易烧坏！

这就是整流桥
灰线是火线 蓝线是零线
红线是电源正（二极管的负极）
黑线是电源负（二极管的正极）
决不允许接错！

他和整流桥是一样的东西，完全可以互换
但在这里用作单相导通



获取更多资料 微信搜索 蓝领星球