

多联机产品技术

GMV5
S



上海群坛机电设备有限公司



GMV5室内机十大功能

室内机十大功能

◆室内机干燥功能

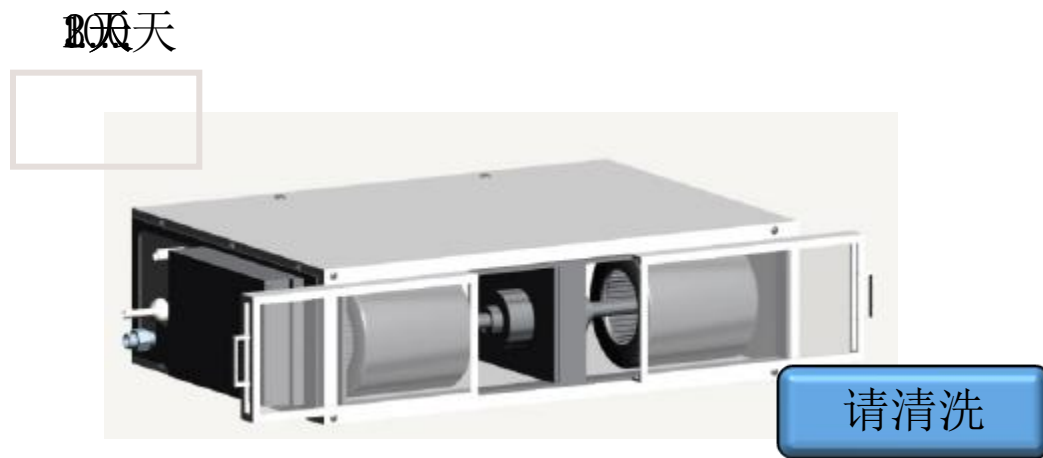
当制冷除湿模式下，室内机停机后风机会保持一段运行时间，将蒸发器内的冷凝水蒸发完全，避免内部细菌滋生，保持室内机空气的健康度。

◆睡眠功能

在夜间睡眠时，用户可设置睡眠功能，根据人体的睡眠特性自动调节空调的能力输出和风挡设置，确保睡眠舒适性。

◆过滤网清扫提醒功能 **NEW**

室内机具有过滤网污染程度提醒清洗功能，根据不同的使用环境，可设定不同清洗周期。



◆ 除湿再热功能 **NEW**

在潮湿季节，当室内机进行除湿运转时，出风温度有可能会低于10度以下，此时室内机可以开启辅助电加热，对干燥后的空气再热，将出风温度提升至10度以上，有效改善舒适性。

除湿运转



出风温度 **15** °C

◆外出运转功能

NEW

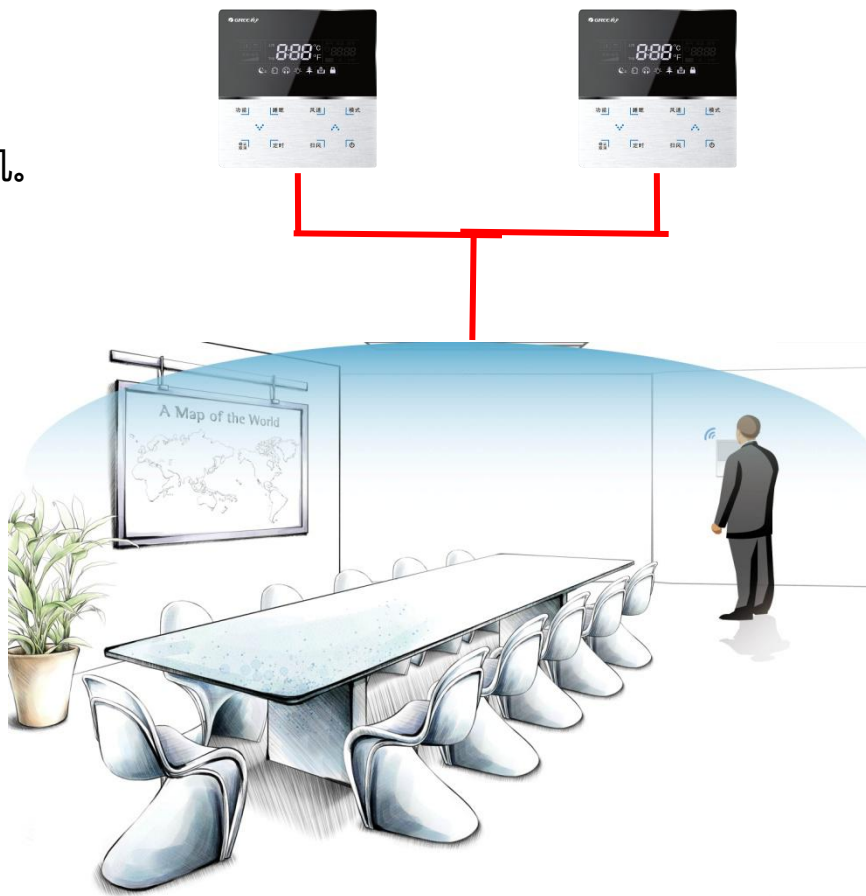
在冬季室外0度以下时，如果需要长期外出，为避免室内机的物品冻坏，可以开启“外出运转”功能，使室内温度保持在8~12度。

注：此时要求运转室内机的总容量不超过室外机额定重量的100%。

◆一机多控功能

NEW

室内机机组可以连接多个线控器，满足在不同控制点控制同一台室内机。

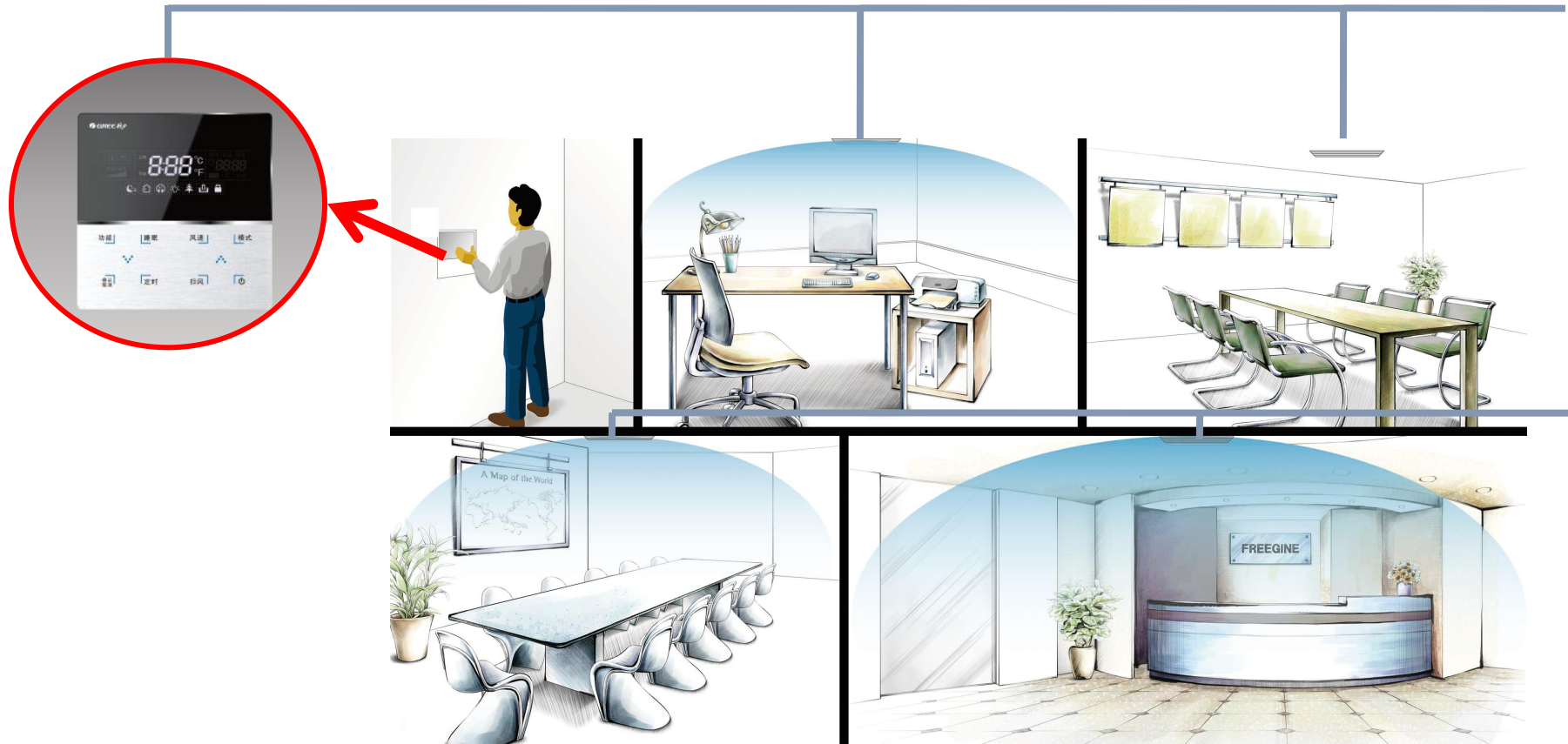




室内机十大功能

◆多机一控功能 **NEW**

多个室内机可以连接同一个线控器，实现集中统一控制，最大可以同时控制16台室内机。



◆优先运行功能 **NEW**

2011-11-3 注：此功能必须与室外机“供电量不足识别功能”联合使用。

◆室内机维修应急掉电功能

当某个室内机故障需要掉电维修时，可单独将该室内机掉电，而不影响整个系统的运行。



◆查询功能

NEW

通过室内机可进行如下操作：

- 1) .外机模块参数查询;
- 2) .外机历史故障查询;
- 3) .内机工程编号查询;
- 4) .内机参数查询;
- 5) .内机历史故障查询;