

中国第一重型机械集团公司标准

气动夹盘制动器

YZB 434-2002

该气动夹盘制动器以压缩空气为动力源，使用安全可靠，有多种制动盘直径，根据制动器直径不同，可有多种制动力矩，是一种新型的制动器。

该气动夹盘制动器分为常开式和常闭式两种，可根据具体工况选择。使用条件为：环境温度 $-40\sim+60\text{ }^{\circ}\text{C}$ ，工作气压 $0.4\sim 0.63\text{ MPa}$ ，采用水平安装方式。

1 型式、基本参数和主要尺寸：

1.1 JPK 型——常开式气动夹盘制动器

型式、基本参数和主要尺寸见图 1 和表 1。

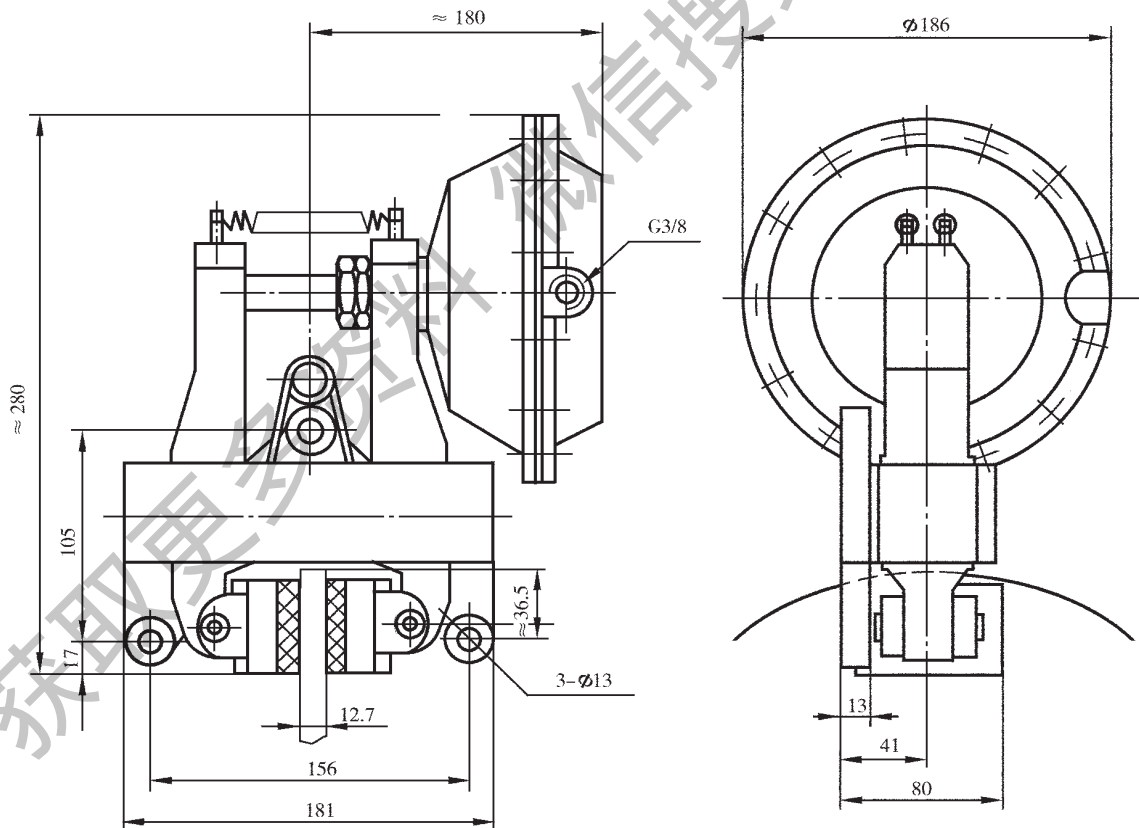


图 1

表 1

| 名 称 | JPK 型 | JPB 型 |
|--------------------|----------------|-------|
| | 制动力 $F(N)$ | 6400 |
| 制动半径 $R_1(m)$ | $R_1=R-0.025$ | |
| 制动力矩 $M(N\cdot m)$ | $N=F\cdot R_1$ | |
| 制动盘直径 $D(m)$ | 0.200~1.000 | |
| 重 量 (kg) | 11.5 | 13.5 |

注：1 表中制动力 F ，按摩擦系数 $L=0.4$ 求得。
2 R 为制动盘半径。

1.2 JPB 型——常闭式气动夹盘制动器

型式、基本参数和主要尺寸见图 2 和表 1。

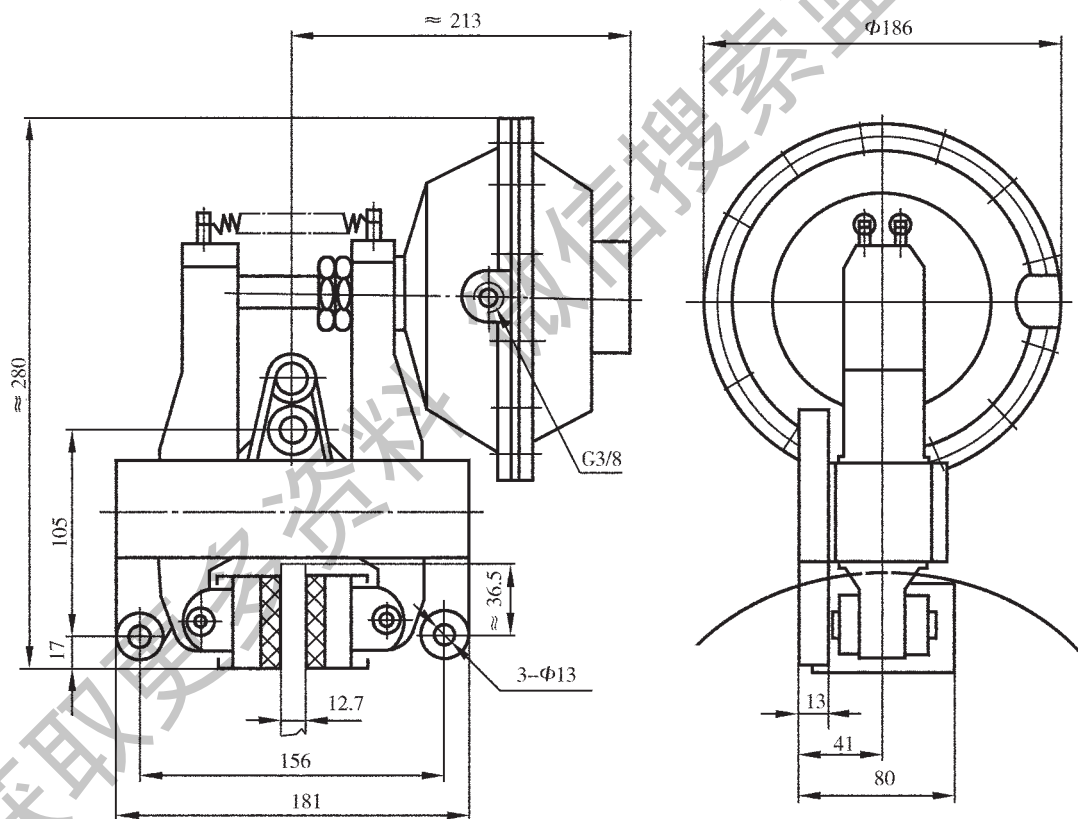


图 2

2 标记：

例 1：JPK 型——常开式气动夹盘制动器

标记方法：JPK 型——气动夹盘制动器，备注栏注：YZB434—2002

例 2：JPB 型——常闭式气动夹盘制动器

标记方法：JPB 型——气动夹盘制动器，备注栏注：YZB434—2002