

中国第一重型机械集团公司标准

滚动轴承附件、轴承座外形尺寸

GB/T 7813-1998

1 结构型式及外形尺寸

1.1 等径孔二螺柱轴承座

SN 500、SN600 型（适用于带紧定套轴承）的结构型式见图 1，外形尺寸分别符合表 1、表 2 的规定。

SN 200、SN300 型的结构型式见图 2，外形尺寸分别符合表 3、表 4 的规定。

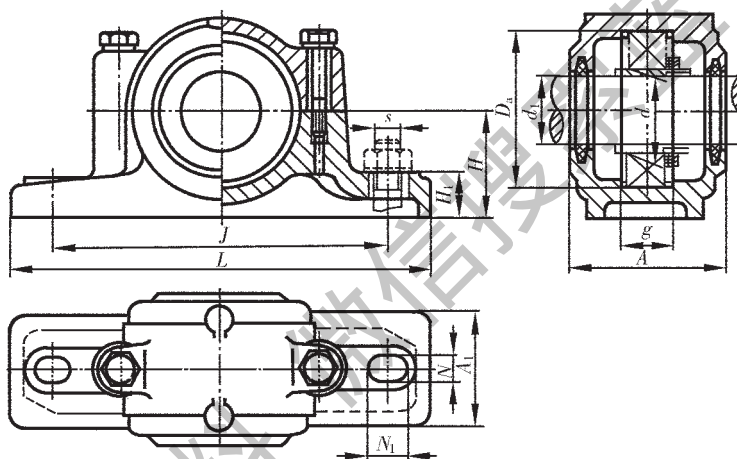


图 1 SN500、SN600

表 1 SN500 系列轴承座

mm

型号	d_1	d	D_a	g	A_{\max}	A_1	H	H_1_{\max}	L	J	S	N	N_1	适用轴承及附件		
														调心球轴承	调心滚子轴承	紧定套
SN 509	40	45	85	31	92	60	60	25	205	170	M12	15	20	1209K 2209K	— 22209 CK	H209 H309
SN 510	45	50	90	33	100	60	60	25	205	170	M12	15	20	1210K 2210K	— 22210 CK	H210 H310
SN 511	50	55	100	33	105	70	70	28	255	210	M16	18	23	1211K 2211K	— 22211 CK	H211 H311
SN 512	55	60	110	38	115	70	70	30	255	210	M16	18	23	1212K 2212K	— 22212 CK	H212 H312
SN 513	60	65	120	43	120	80	80	30	275	230	M16	18	23	1213K 2213K	— 22213 CK	H213 H313
SN 515	65	75	130	41	125	80	80	30	280	230	M16	18	23	1215K 2215K	— 22215 CK	H215 H315
SN 516	70	80	140	43	135	90	95	32	315	260	M20	22	27	1216K 2216K	— 22216 CK	H216 H316
SN 517	75	85	150	46	140	90	95	32	320	260	M20	22	27	1217K 2217K	— 22217 CK	H217 H317

续表 1

mm

型号	d_1	d	D_a	g	A_{max}	A_1	H	H_1_{max}	L	J	S	N	N_1	适用轴承及附件		
														调心球轴承	调心滚子轴承	紧定套
SN 518	80	90	160	62.4	145	100	100	35	345	290	M20	22	27	1218K	—	H218
														2218K	22218 CK	H318
														—	23218 CK	H2318
SN 520	90	100	180	70.3	165	110	112	40	380	320	M24	26	32	1220K	—	H220
														2220K	22220 CK	H320
														—	23220 CK	H2320
SN 522	100	110	200	80	177	120	125	45	410	350	M24	26	32	1222K	—	H222
														2222K	22222 CK	H322
														—	23222 CK	H2322
SN 524	110	120	215	86	187	120	140	45	410	350	M24	26	32	—	22224 CK	H3124
														—	23224 CK	H2324
														—	—	—
SN 526	115	130	230	90	192	130	150	50	445	380	M24	28	35	—	22226 CK	H3126
														—	23226 CK	H2326
														—	—	—
SN 528	125	140	250	98	207	150	150	50	500	420	M30	35	42	—	22228 CK	H3128
														—	23228 CK	H2328
														—	—	—
SN 530	135	150	270	106	224	160	160	60	530	450	M30	35	42	—	22230 CK	H3130
														—	23230 CK	H2330
														—	—	—
SN 532	140	160	290	114	237	160	170	60	550	470	M30	35	42	—	22232 CK	H3132
														—	23232 CK	H2332
														—	—	—

注：SN 524~SN 532 应装有吊环螺钉。

表 2 SN600 系列轴承座

mm

型号	d_1	d	D_a	g	A_{max}	A_1	H	H_1_{max}	L	J	S	N	N_1	适用轴承及附件		
														调心球轴承	调心滚子轴承	紧定套
SN 609	40	45	100	46	105	70	70	28	255	210	M16	18	23	1309K	—	H309
														2309K	22309 CK	H2309
SN 610	45	50	110	50	115	70	70	30	255	210	M16	18	23	1310K	—	H310
														2310K	22310 CK	H2310
SN 611	50	55	120	53	120	80	80	30	275	230	M16	18	23	1311K	—	H311
														2311K	22311 CK	H2311
SN 612	55	60	130	56	125	80	80	30	280	230	M16	18	23	1312K	—	H312
														2312K	22312 CK	H2312
SN 613	60	65	140	58	135	90	95	32	315	260	M20	22	27	1313K	—	H313
														2313K	22313 CK	H2313
SN 615	65	75	160	65	145	100	100	35	345	290	M20	22	27	1315K	—	H315
														2315K	22315 CK	H2315
SN 616	70	80	170	68	150	100	112	35	345	290	M20	22	27	1316K	—	H316
														2316K	22316 CK	H2316
SN 617	75	85	180	70	165	110	112	40	380	320	M24	26	32	1317K	—	H317
														2317K	22317 CK	H2317

续表 2

mm

型号	d_1	d	D_a	g	A_{max}	A_1	H	H_1_{max}	L	J	S	N	N_1	适用轴承及附件		
														调心球轴承	调心滚子轴承	紧定套
SN 618	80	90	190	74	165	110	112	40	400	320	M24	26	32	1318K 2318K	— 22318 CK	H318 H2318
SN 619	85	95	200	77	177	120	125	45	420	350	M24	26	32	1319K 2319K	— 22319 CK	H319 H2319
SN 620	90	100	215	83	187	120	140	45	420	350	M24	26	32	1320K 2320K	— 22320CK	H320 H2320
SN 622	100	110	240	90	195	130	150	50	460	390	M24	28	35	1322K 2322K	— 22322 CK	H322 H2322
SN 624	110	120	260	96	210	160	160	60	540	450	M30	35	42	—	22324 CK	H2324
SN 626	115	130	280	103	225	160	170	60	560	470	M30	35	42	—	22326 CK	H2326
SN 628	125	140	300	112	237	170	180	65	630	520	M30	35	42	—	22328 CK	H2328
SN 630	135	150	320	118	245	180	190	65	680	560	M30	35	42	—	22330 CK	H2330
SN 632	140	160	340	124	260	190	200	70	710	580	M36	42	50	—	22332 CK	H2332

注：SN624~SN632 应装有吊环螺钉。

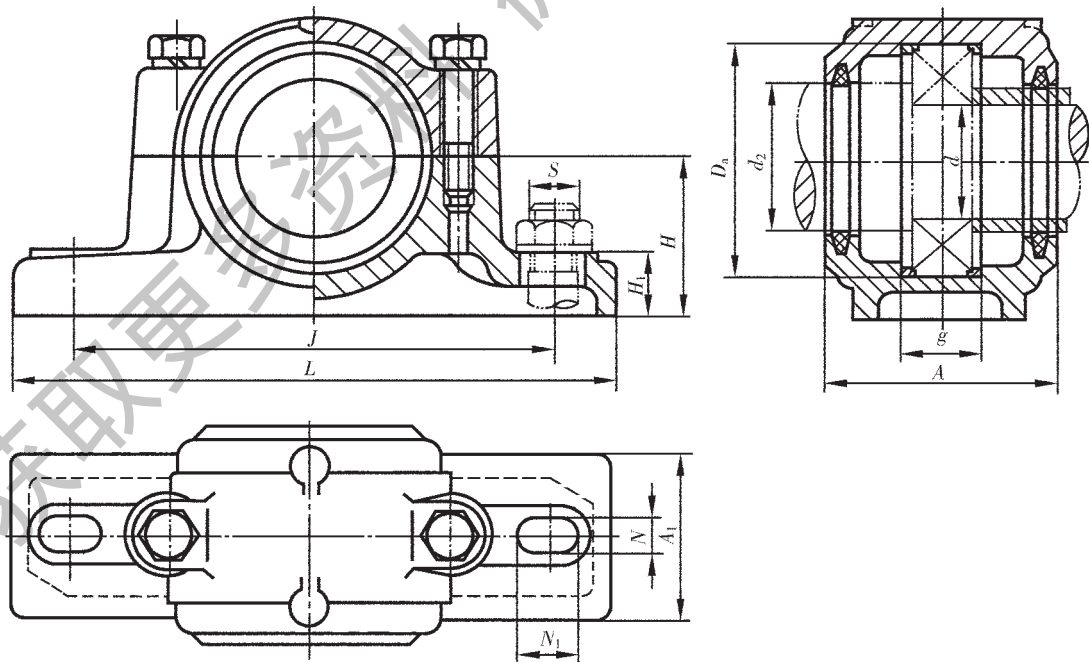


图 2 SN 200、SN 300

表 3 SN 200 系列轴承座

mm

型号	d	d ₂	D _a	g	A _{max}	A ₁	H	H _{1max}	L	J	S	N	N ₁	适用轴承	
														调心球轴承	调心滚子轴承
SN 208	40	50	80	33	92	60	60	25	205	170	M12	15	20	1208 2208	22208C —
SN 209	45	55	85	31	92	60	60	25	205	170	M12	15	20	1209 2209	22209C —
SN 210	50	60	90	33	100	60	60	25	205	170	M12	15	20	1210 2210	22210C —
SN 211	55	65	100	33	105	70	70	28	255	210	M16	18	23	1211 2211	22211C —
SN 212	60	70	110	38	115	70	70	30	255	210	M16	18	23	1212 2212	22212C —
SN 213	65	75	120	43	120	80	80	30	275	230	M16	18	23	1213 2213	22213C —
SN 214	70	80	125	44	120	80	80	30	275	230	M16	18	23	1214 2214	22214C —
SN 215	75	85	130	41	125	80	80	30	280	230	M16	18	23	1215 2215	22215C —
SN 216	80	90	140	43	135	90	95	32	315	260	M20	22	27	1216 2216	22216C —
SN 217	85	95	150	46	140	90	95	32	320	260	M20	22	27	1217 2217	22217C —
SN 218	90	100	160	62.4	145	100	100	35	345	290	M20	22	27	1218 2218	22218C —
SN 220	100	115	180	70.3	165	110	112	40	380	320	M24	26	32	1220 2220	22220C 23220C
SN 222	110	120	200	80	177	120	125	45	410	350	M24	26	32	1222 2222	22222C 23222C
SN 224	120	135	215	86	187	120	140	45	410	350	M24	26	32	—	22224C 23224C
SN 226	130	145	230	90	192	130	150	50	445	380	M24	26	32	—	22226C 23226C
SN 228	140	155	250	98	207	150	150	50	500	420	M30	35	42	—	22228C 23228C
SN 230	150	165	270	106	224	160	160	60	530	450	M30	35	42	—	22230C 23230C
SN 232	160	175	290	114	237	160	170	60	550	470	M30	35	42	—	22232C 23232C

注：SN224~SN232 应装有吊环螺钉。

表 4 SN 300 系列轴承座

mm

型号	d	d ₂	D _a	g	A _{max}	A ₁	H	H _{1max}	L	J	S	N	N ₁	适用轴承	
														调心球轴承	调心滚子轴承
SN 308	40	50	90	43	100	60	60	25	205	170	M12	15	20	1308 2308	22308C 21308C
SN 309	45	55	100	46	105	70	70	28	255	210	M16	18	23	1309 2309	22309C 21309C
SN 310	50	60	110	50	115	70	70	30	255	210	M16	18	23	1310 2310	22310C 21310C
SN 311	55	65	120	53	120	80	80	30	275	230	M16	18	23	1311 2311	22311C 21311C
SN 312	60	70	130	56	125	80	80	30	280	230	M16	18	23	1312 2312	22312C 21312C
SN 313	65	75	140	58	135	90	95	32	315	260	M20	22	27	1313 2313	22313C 21313C
SN 314	70	80	150	61	140	90	95	32	320	260	M20	22	27	1314 2314	22314C 21314C
SN 315	75	85	160	65	145	100	100	35	345	290	M20	22	27	1315 2315	22315C 21315C
SN 316	80	90	170	68	150	100	112	35	345	290	M20	22	27	1316 2316	22316C 21316C
SN 317	85	95	180	70	165	110	112	40	380	320	M24	26	32	1317 2317	22317C 21317C

1.2 异径孔二螺柱轴承座

SNK 200、SNK 300 型的结构型式见图 3，外形尺寸分别符合表 5、表 6 的规定。

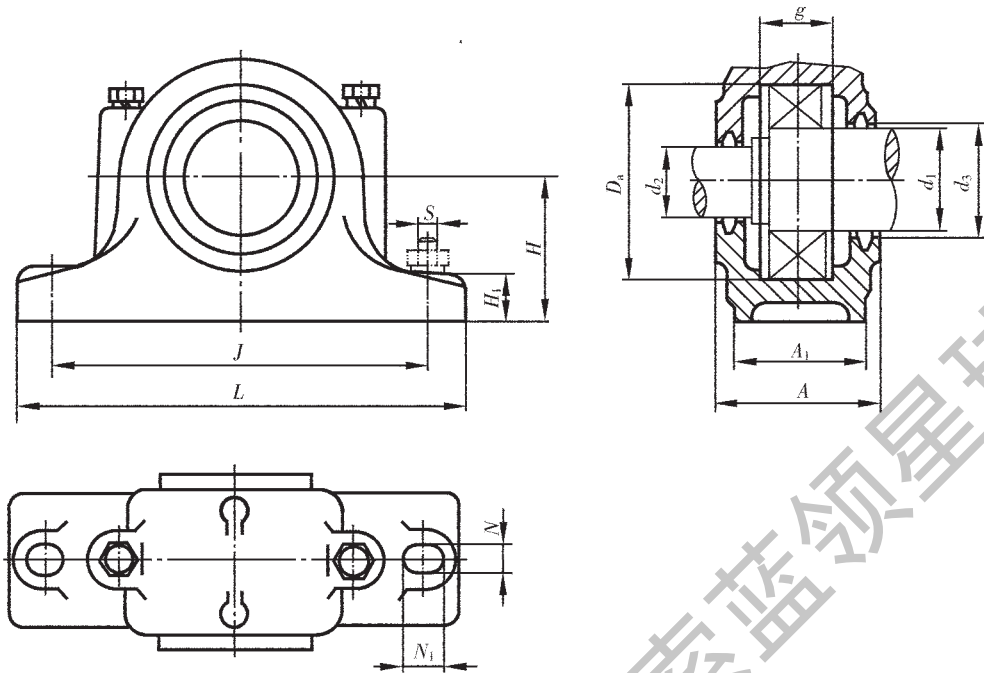


图3 SNK 200、SNK 300

表5 SNK 200系列异径孔轴承座

mm

型号	D_a	H	J	N	N_1	A_{max}	L	A_1	H_1	g	S	d_1	d_2_{max}	d_3_{min}	适用轴承	
															调心球轴承	调心滚子轴承
SNK 205	52	40	130	15	20	72	165	46	22	25	M12	25	20	30	1205 2205	22205C —
SNK 206	62	50	150	15	20	82	185	52	22	30	M12	30	25	35	1206 2206	22206C —
SNK 207	72	50	150	15	20	85	185	52	22	33	M12	35	30	45	1207 2207	22207C —
SNK 208	80	60	170	15	20	92	205	60	25	33	M12	40	35	50	1208 2208	22208C —
SNK 209	85	60	170	15	20	92	205	60	25	31	M12	45	40	55	1209 2209	22209C —
SNK 210	90	60	170	15	20	100	205	60	25	33	M12	50	45	60	1210 2210	22210C —
SNK 211	100	70	210	18	23	105	255	70	28	33	M16	55	50	65	1211 2211	22211C —
SNK 212	110	70	210	18	23	115	255	70	30	38	M16	60	55	70	1212 2212	22212C —
SNK 213	120	80	230	18	23	120	275	80	30	43	M16	65	60	75	1213 2213	22213C —
SNK 214	125	80	230	18	23	120	275	80	30	44	M16	70	65	80	1214 2214	22214C —
SNK 215	130	80	230	18	23	125	280	80	30	41	M16	75	70	85	1215 2215	22215C —
SNK 216	140	95	260	22	27	135	315	90	32	43	M20	80	75	90	1216 2216	22216C —
SNK 217	150	95	260	22	27	140	320	90	32	46	M20	85	80	95	1217 2217	22217C —
SNK 218	160	100	290	22	27	145	345	100	35	62.4	M20	90	85	100	1218 2218	22218C 23218C
SNK 220	180	112	320	26	32	165	380	110	40	70.3	M24	100	95	115	1220 2220	22220C 23220C
SNK 222	200	125	350	26	32	177	410	120	45	80	M24	110	105	125	1222 2222	22222C 23222C
SNK 224	215	140	350	26	32	187	410	120	45	86	M24	120	115	135	—	22224C 23224C
SNK 226	230	150	380	28	35	192	445	130	50	90	M24	130	125	145	—	22226C 23226C
SNK 228	250	150	420	35	42	207	500	150	50	98	M30	140	135	155	—	22228C 23228C
SNK 230	270	160	450	35	42	224	530	160	60	106	M30	150	145	165	—	22230C 23230C
SNK 232	290	170	470	35	42	237	550	160	60	114	M30	160	150	175	—	22232C 23232C

注：SNK 224~SNK 232 应装有吊环螺钉。

表 6 SNK 300 系列异径孔轴承座

mm

型号	D_a	H	J	N	N_1	A_{max}	L	A_1	H_1	g	S	d_1	d_2_{max}	d_3_{min}	适用轴承	
															调心球轴承	调心滚子轴承
SNK 305	62	50	150	15	20	82	185	52	22	34	M12	25	20	35	1305 2305	— 21305C
SNK 306	72	50	150	15	20	85	185	52	22	37	M12	30	25	40	1306 2306	— 21306C
SNK 307	80	60	170	15	20	92	205	60	25	41	M12	35	30	45	1307 2307	— 21307C
SNK 308	90	60	170	15	20	100	205	60	25	43	M12	40	35	50	1308 2308	22308C 21308C
SNK 309	100	70	210	18	23	105	255	70	28	46	M16	45	40	55	1309 2309	22309C 21309C
SNK 310	110	70	210	18	23	115	255	70	30	50	M16	50	45	60	1310 2310	22310C 21310C
SNK 311	120	80	230	18	23	120	275	80	30	53	M16	55	50	65	1311 2311	22311C 21311C
SNK 312	130	80	230	18	23	125	280	80	30	56	M16	60	55	70	1312 2312	22312C 21312C
SNK 313	140	95	260	22	27	135	315	90	32	58	M20	65	60	75	1313 2313	22313C 21313C
SNK 314	150	95	260	22	27	140	320	90	32	61	M20	70	65	80	1314 2314	22314C 21314C
SNK 315	160	100	290	22	27	145	345	100	35	65	M20	75	70	85	1315 2315	22315C 21315C
SNK 316	170	112	290	22	27	150	345	100	35	68	M20	80	75	90	1316 2316	22316C 21316C
SNK 317	180	112	320	26	32	165	380	110	40	70	M24	85	80	100	1317 2317	22317C 21317C

1.3 等径孔四螺柱轴承座（适用于带紧定套轴承）

SD 3100、SD500、SD600 型的结构型式见图 4，外形尺寸分别符合表 7、附录 A（标准的附录）的规定。

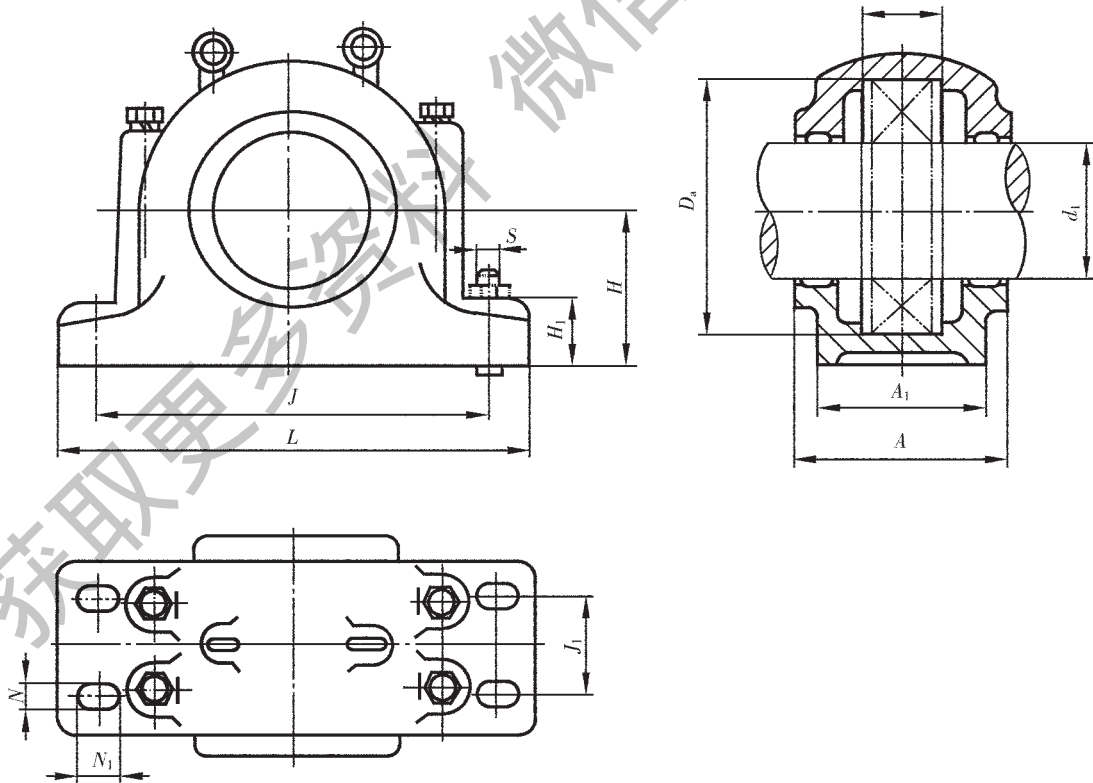


图 4 SD 3100、SD 500、SD 600

表7 SD 3100系列四螺柱轴承座

mm

型号	D_a	H	J	J_i	A_{\max}	L_{\max}	A_1	H_1	$g^{1)}$	S	d_1	N	$N_{i\min}$	适用轴承及附件	
														轴 承	紧定套
SD 3134	280	170	430	100	235	515	180	70	108	M24	150	28	28	23134 CK	H3134
SD 3136	300	180	450	110	245	535	190	75	116	M24	160	28	28	23136 CK	H3136
SD 3138	320	190	480	120	265	565	210	80	124	M24	170	28	28	23138 CK	H3138
SD 3140	340	210	510	130	285	615	230	85	132	M30	180	35	35	23140 CK	H3140
SD 3144	370	220	540	140	295	645	240	90	140	M30	200	35	35	23144 CK	H3144
SD 3148	400	240	600	150	315	705	260	95	148	M30	220	35	35	23148 CK	H3148
SD 3152	440	260	650	160	325	775	280	100	164	M36	240	42	42	23152 CAK	H3152
SD 3156	460	280	670	160	325	795	280	105	166	M36	260	42	42	23156 CAK	H3156
SD 3160	500	300	710	190	355	835	310	110	180	M36	280	42	42	23160 CAK	H3160
SD 3164	540	320	750	200	375	885	330	115	196	M36	300	42	42	23164 CAK	H3164

1)不利用止推环使轴承在轴承座内固定时,该值减小 20 mm。

注:全部▲。

1.4 止推环

止推环的结构型式及尺寸见附录 B(提示的附录)

2 标记

标记示例: 轴承座 SN 209 备注栏注: GB/T 7813-1998

轴承座 SD 3144 备注栏注: GB/T 7813-1998

附录 A

(标准的附录)

SD500、SD600 四螺柱轴承座外形尺寸

A1 SD500、SD600 轴承座外形尺寸

SD500、SD600 四螺柱轴承座外形尺寸应符合表 A1、表 A2 的规定。

表 A1 SD500 系列四螺柱轴承座

mm

型号	D_a	H	J	J_1	A_{\max}	L	A_1_{\min}	H_1	$g^{(1)}$	S	d_1	适用轴承及附件	
												轴承	紧定套
SD 534	310	180	510	140	270	620	230	60	96	M30	150	22234 CK	H3134
SD 536	320	190	540	150	280	650	240	60	96	M30	160	22236 CK	H3136
SD 538	340	200	570	160	290	700	260	65	102	M30	170	22238 CK	H3138
SD 540	360	210	610	170	300	740	270	65	108	M30	180	22240 CK	H3140
SD 544	400	240	680	190	330	820	300	70	118	M36	200	22244 CK	H3144
SD 548	440	260	740	200	340	880	310	85	130	M36	220	22248 CK	H3148
SD 552	480	280	790	210	370	940	340	85	140	M36	240	22252 CAK	H3152
SD 556	500	300	830	230	390	990	370	100	140	M42	260	22256 CAK	H3156
SD 560	540	325	890	250	410	1060	390	100	150	M42	280	22260 CAK	H3160
SD 564	580	355	930	270	440	1110	420	110	160	M48	300	22264 CAK	H3164

1) 不利用止推环使轴承座内固定时,该值减小 10mm。

表 A2 SD 600 系列四螺柱轴承座

mm

型号	D_a	H	J	J_1	A_{\max}	L	A_1_{\min}	H_1	$g^{(1)}$	S	d_1	适用轴承及附件	
												轴承	紧定套
SD 634	360	210	610	170	300	740	270	65	130	M30	150	22334 CK	H2334
SD 636	380	225	640	180	320	780	290	70	136	M36	160	22336 CK	H2336
SD 638	400	240	680	190	330	820	300	70	142	M36	170	22338 CK	H2338
SD 640	420	250	710	200	350	860	320	85	148	M36	180	22340 CK	H2340
SD 644	460	280	770	210	360	920	330	85	155	M36	200	22344 CK	H2344
SD 648	500	300	830	230	390	990	370	100	165	M42	220	22348 CK	H2348
SD 652	540	325	890	250	410	1060	390	100	175	M42	240	22352 CAK	H2352
SD 656	580	355	930	270	440	1110	420	110	185	M48	260	22356 CAK	H2356

1) 不利用止推环使轴承座内固定时,该值减小 10mm。

注:全部▲。

附录 B

(提示的附录)

止推环

B1 止推环结构

止推环的结构见图 B1，尺寸按表 B1。

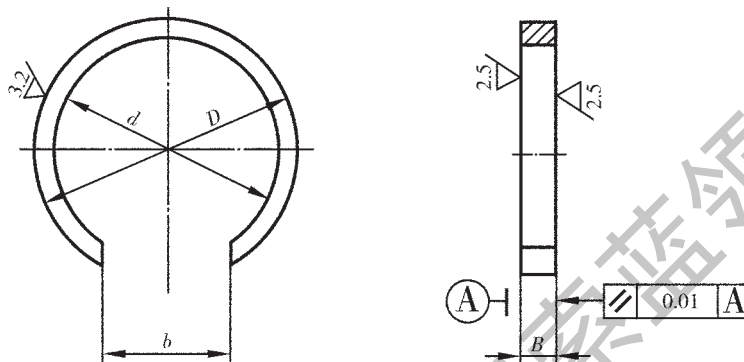


图 B1

表 B1

mm

型号	D	d	B	b	型号	D	d	B	b
SR52×5	52	45	5	32	SR125×13	125	131	13	84
SR52×7	52	45	7	32	SR130×8	130	118	8	88
SR62×7	62	54	7	38	SR130×10	130	118	10	88
SR62×8.5	62	54	8.5	38	SR130×12.5	130	118	12.5	88
SR62×10	62	54	10	38	SR140×8.5	140	127	8.5	93
SR72×8	72	64	8	47	SR140×10	140	127	10	93
SR72×9	72	64	9	47	SR140×12.5	140	127	12.5	93
SR72×10	72	64	10	47	SR150×9	150	135	9	98
SR80×7.5	80	70	7.5	52	SR150×10	150	135	10	98
SR80×10	80	70	10	52	SR150×13	150	135	13	98
SR85×6	85	75	6	57	SR160×10	160	144	10	105
SR85×8	85	75	8	57	SR160×11.2	160	144	11.2	105
SR90×6.5	90	80	6.5	62	SR160×14	160	144	14	105
SR90×10	90	80	10	62	SR160×16.2	160	144	16.2	105
SR100×6	100	90	6	68	SR170×10	170	154	10	112
SR100×8	100	90	8	68	SR170×10.5	170	154	10.5	112
SR100×10	100	90	10	68	SR170×14.5	170	154	14.5	112
SR100×10.5	100	90	10.5	68	SR180×10	180	163	10	120
SR110×8	110	99	8	73	SR180×12.1	180	163	12.1	120
SR110×10	110	99	10	73	SR180×14.5	180	163	14.5	120
SR110×11.5	110	99	11.5	73	SR180×18.1	180	163	18.1	120
SR120×10	120	108	10	78	SR190×10	190	173	10	130
SR120×12	120	108	12	78	SR190×15.5	190	173	15.5	130
SR125×10	125	113	10	84	SR200×10	200	180	10	130

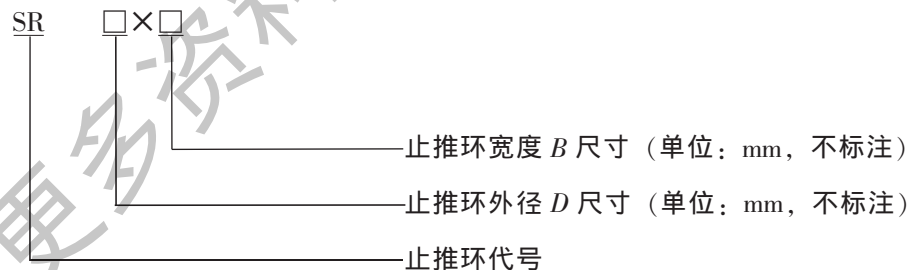
续表 B1

mm

型号	D	d	B	b	型号	D	d	B	b
SR200×13.5	200	180	13.5	130	SR320×5	320	296	5	200
SR200×16	200	180	16	130	SR320×10	320	296	10	200
SR200×21	200	180	21	130	SR340×5	340	314	5	210
SR215×10	215	195	10	140	SR340×10	340	314	10	210
SR215×14	215	195	14	140	SR360×5	360	332	5	210
SR215×18	215	195	18	140	SR360×10	360	332	10	210
SR230×10	230	210	10	150	SR370×10	370	337	10	210
SR230×13	230	210	13	150	SR380×5	380	342	5	210
SR240×10	240	218	10	150	SR400×5	400	369	5	210
SR240×20	240	218	20	150	SR400×10	400	369	10	210
SR250×10	250	230	10	160	SR420×5	420	379	5	220
SR250×15	250	230	15	160	SR440×5	440	420	5	220
SR260×10	260	238	10	170	SR440×10	440	420	10	220
SR270×10	270	248	10	170	SR460×5	460	430	5	200
SR270×16.5	270	248	16.5	170	SR460×10	460	430	10	200
SR280×10	280	255	10	170	SR480×5	480	451	5	240
SR290×10	290	268	10	180	SR500×5	500	461	5	220
SR290×17	290	268	17	180	SR500×10	500	461	10	220
SR300×10	300	275	10	190	SR540×5	540	487	5	240
SR310×5	310	285	5	190	SR540×10	540	487	10	240
SR310×10	310	285	10	190	SR580×5	580	524	5	260

B2 止推环代号

止推环的代号构成如下：



示例：外径为 52 mm，宽度为 7 mm 的止推环。

止推环 SR 52×7 备注栏注：GB/T 7813-1998