

## 学习公约

- 请关闭手机或震动，紧急电话请在室外接听
- 请把心带来，以最饱满的状态参加此次培训
- 请充分参与讨论、交流分享
- 请带空杯来，装点水回去



☆☆☆☆☆

警告：本教材内容仅供内部培训和交流。不用于宣传，需严格保密，严禁任何形式的外流。如有泄密将严查到底，从重追究！

# 家用空调器漏水故障

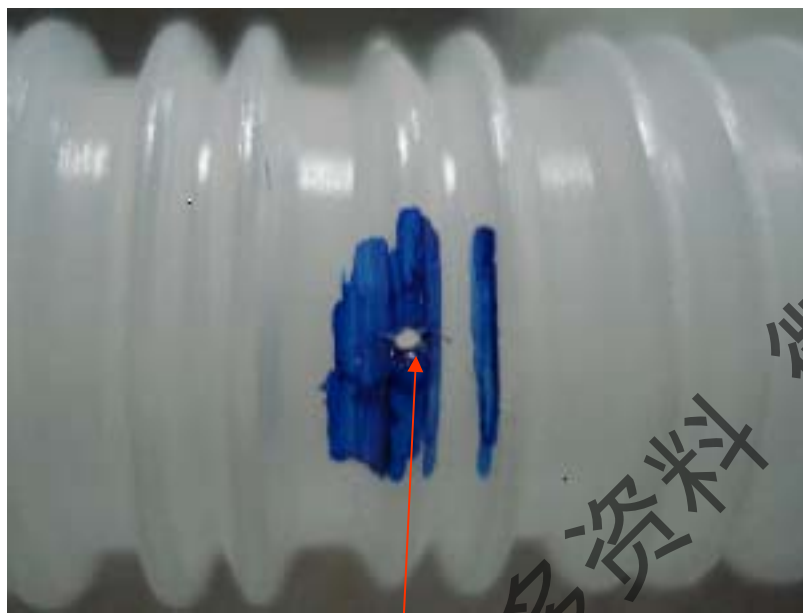
## ——安装维修注意事项及其故障排查

获取更多资料

JKWX201110家用空调器漏水故障

## 漏水原因——排水管质量问题

水管沙眼、裂纹、老化、破损。



沙眼



老化

获取更多资料

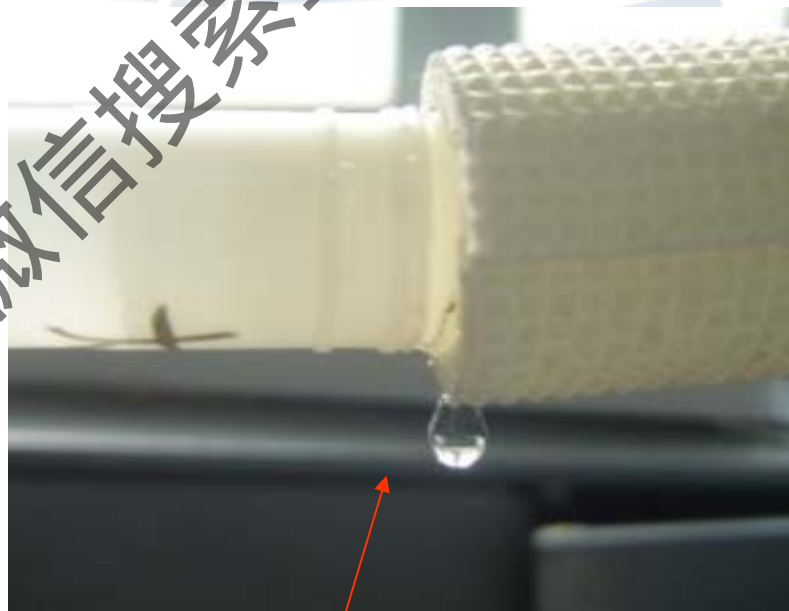
微信搜索蓝领星球

## 漏水原因——接头接不好

底壳出水嘴与保温排水管连接处、保温排水管与吹塑排水管连接处。



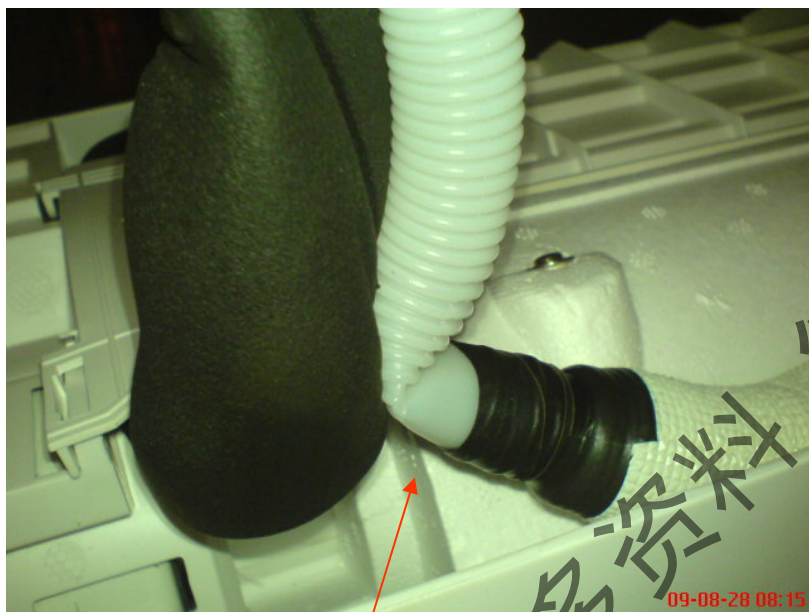
弹簧卡扣容易松脱



未插接到位或未用胶带包扎

## 漏水原因——水路不畅

水管被压扁

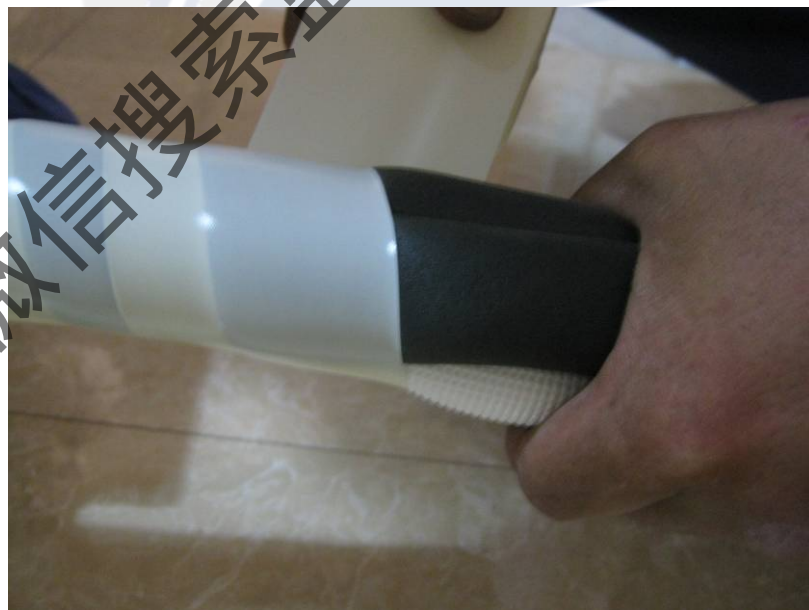
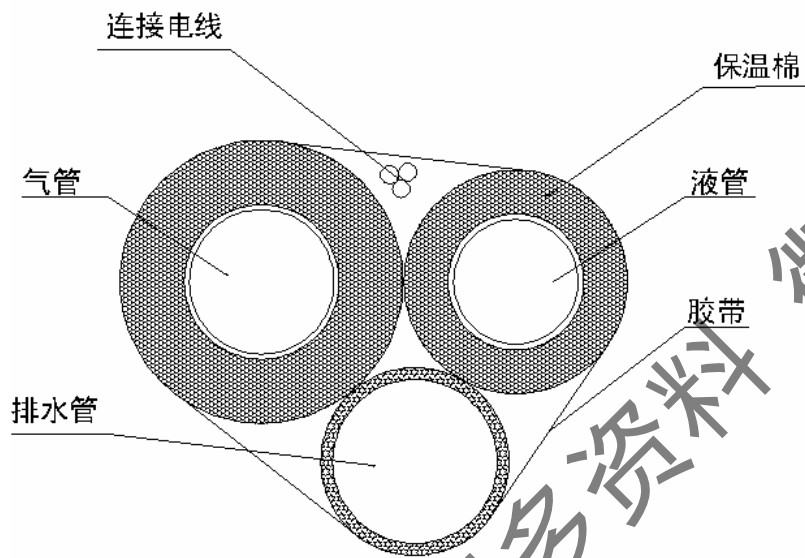


后直出管直接挤扁



过墙处于底部被压扁

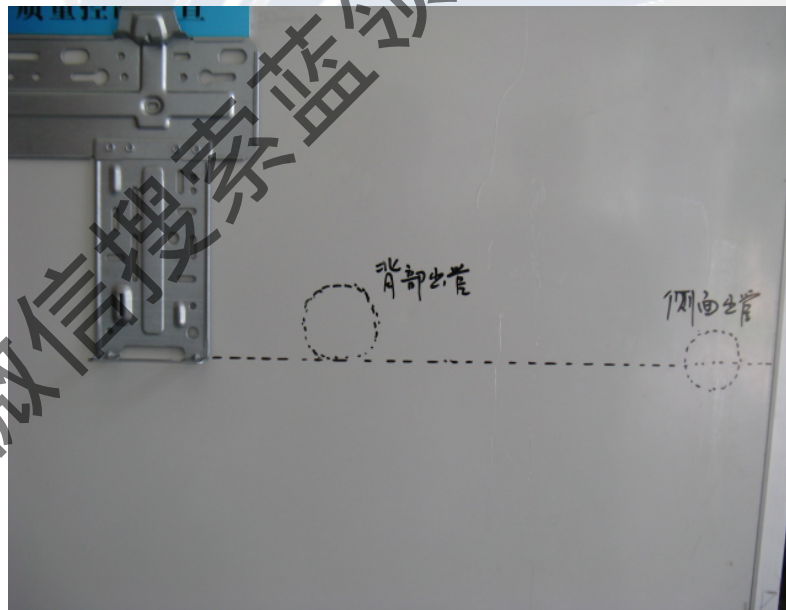
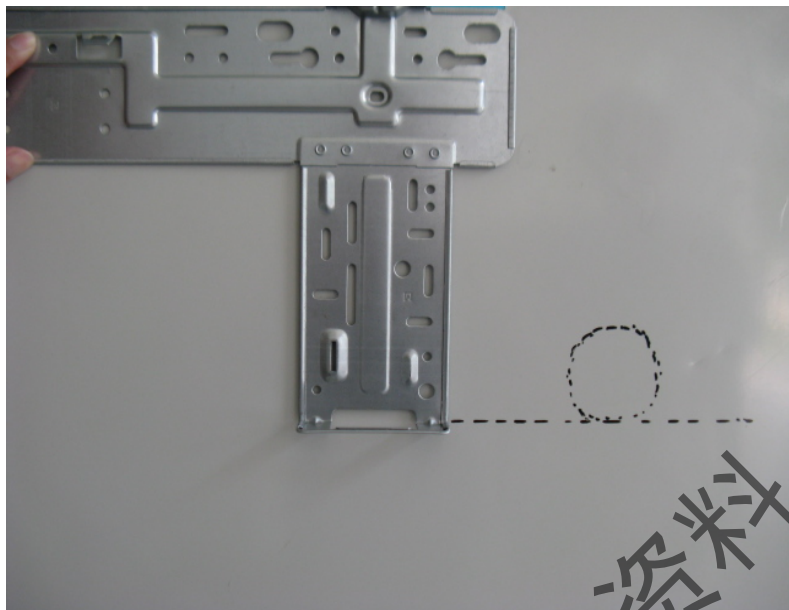
# ★ 排水管、铜管、电线排布原则



获取更多资料

微信搜索蓝领星球

## ★ 后出管位置要求



要求：背部出管墙洞下沿和挂扣平齐，左右出管墙洞中心和挂扣平齐或再向下均可。

获取资料

微信搜索蓝领星球

## 水势不对：出现水路“爬坡”现象



过墙孔位置过高



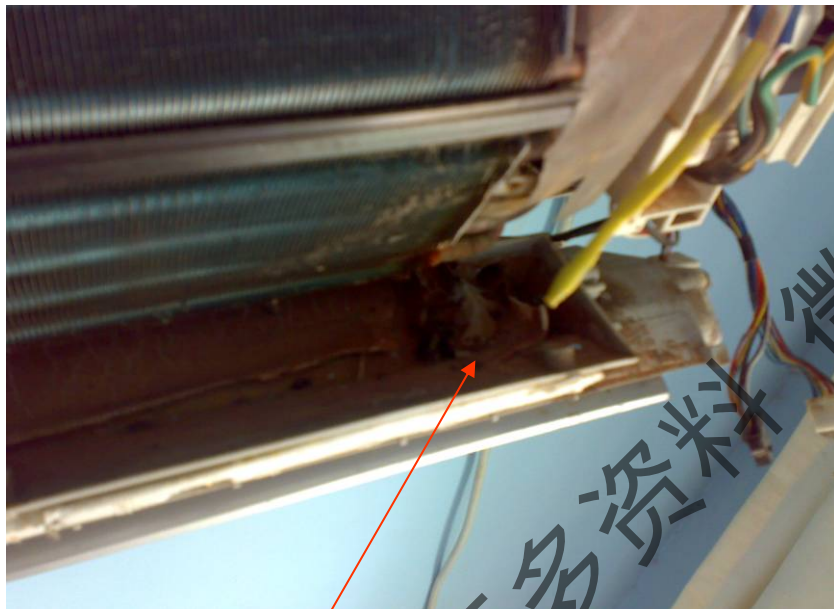
水路出现U型弯

获取更多资料

微信搜索 蓝领星球



脏堵：使用环境恶劣而造成水管实体堵塞（多发农村及城市郊区，使用年限较久的也容易发生此种漏水）

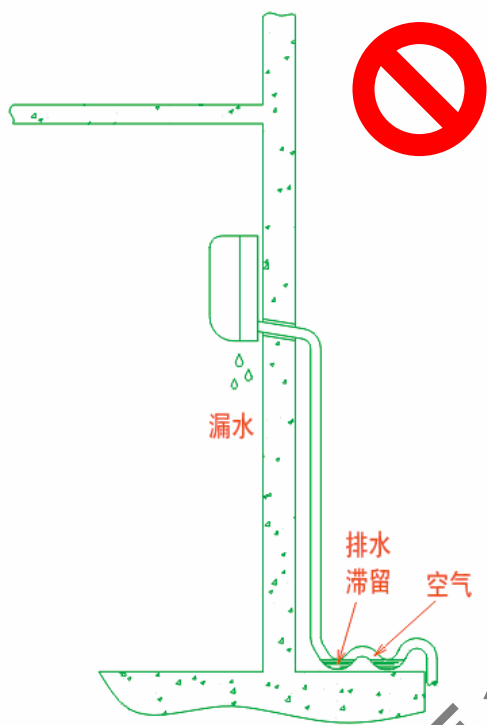


昆虫、边板生锈等杂物

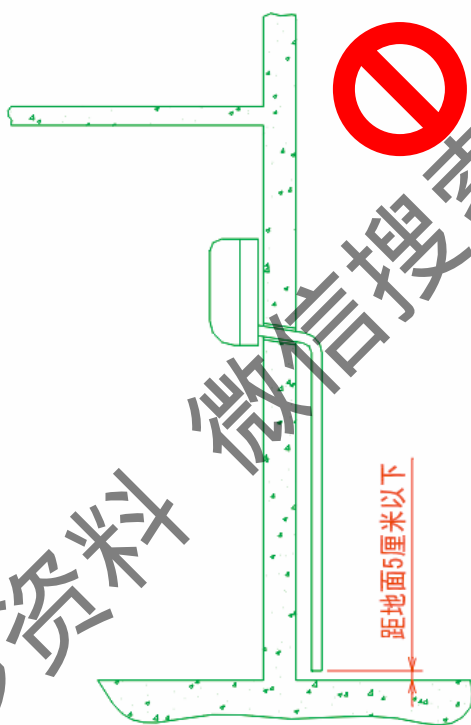


黑色淤泥

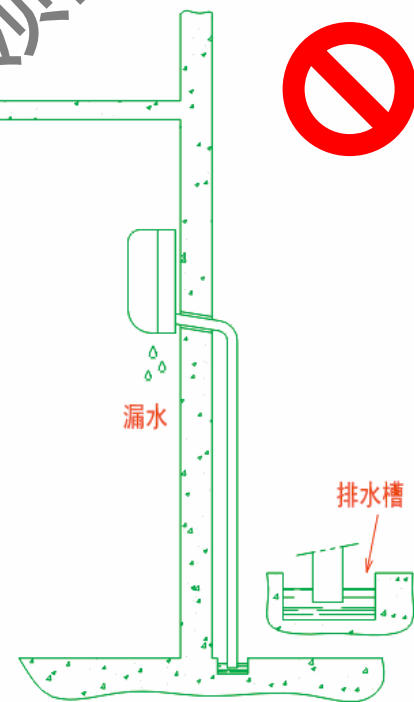
# 排水管末端处理不当



末端波浪形



距离地面太近



末端浸入水中

获取更多资料

微信搜索 索蓝领星球

## ★ 实际中排水管末端错误处理情况



末端插入沙土中



末端浸入水中

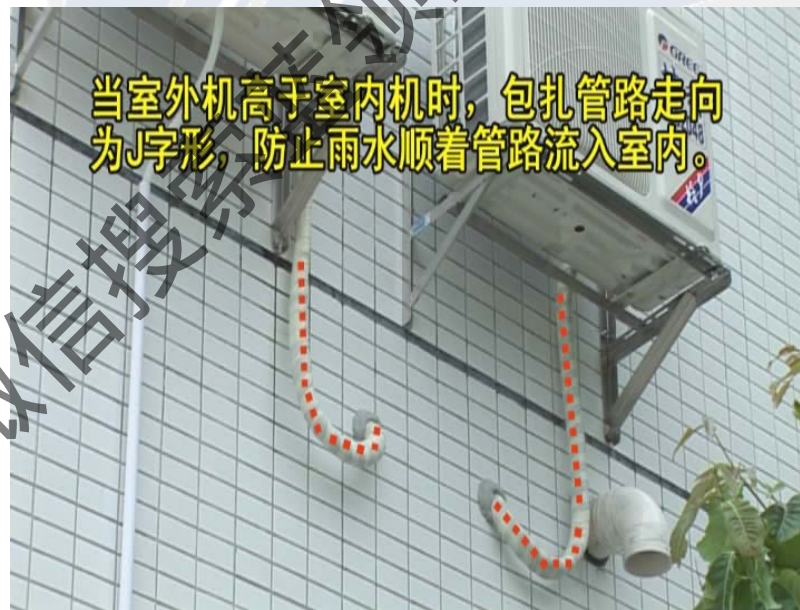
获取更多资料

微信搜索蓝领星球

## ★ 实际中排水管末端错误处理及其他情况



末端插入下水管



未设回水弯

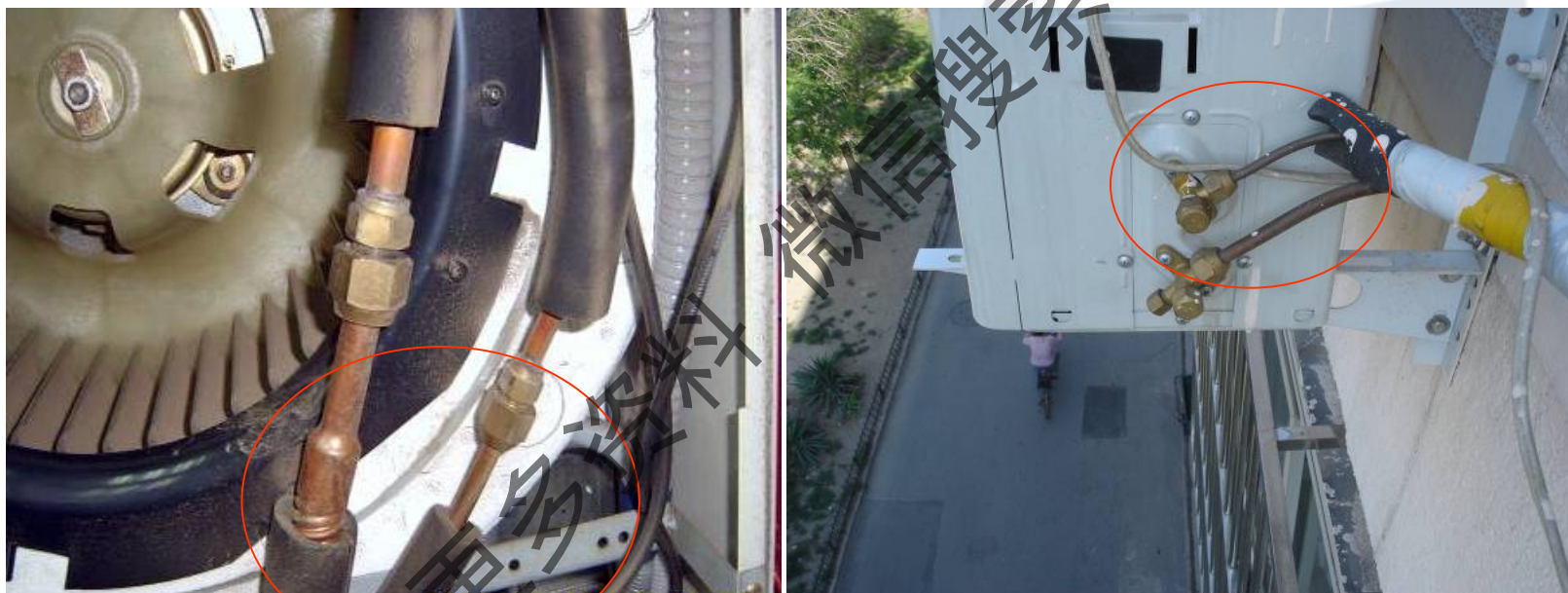
获取更多资料

微信搜公众号：空调星球

## 漏水原因——管路冷凝水

管路出现冷凝水:

一是没有保温材料包裹，二是保温棉保温作用失效。



获取更多资料

## 保温棉保温作用失效

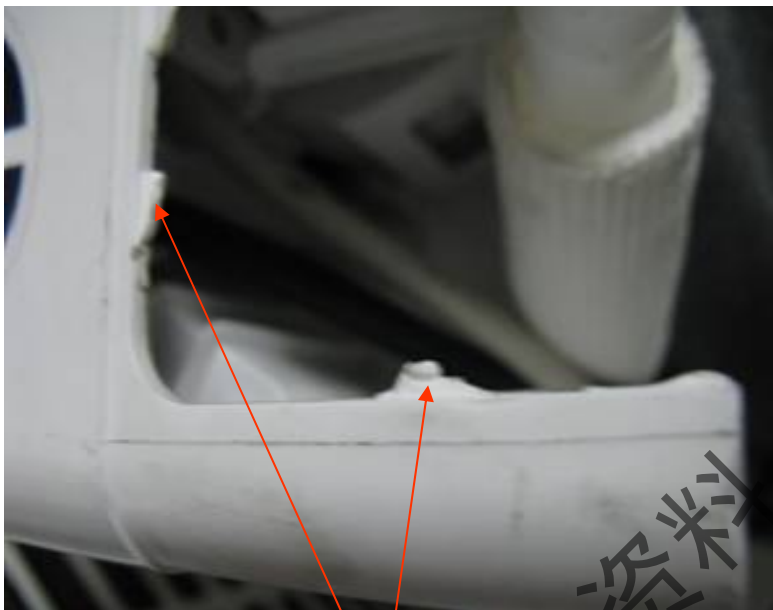
保温棉包扎过紧



获取更多资料

微信搜索蓝领星球

## 保温棉破损



毛刺将保温棉刺破



安装时被刺破

获取更多资料

微信搜索蓝领星球





# 漏水原因——机器绝热不够

## 柜机侧面凝露



获取更多资料

微信搜索蓝领星球

## ★ 解决方法：

在面板侧面贴上泡沫或海绵，增加保温（左图）。在挡风板上加贴海绵防止冷风从缝隙中进入产生温差而凝露（右图）。



在面板上增加海绵



海绵未贴到位漏风，加贴海绵

## 分体机面板体凝露现象

**原因：**面板体海绵未贴好，脱落，起不到挡风作用。



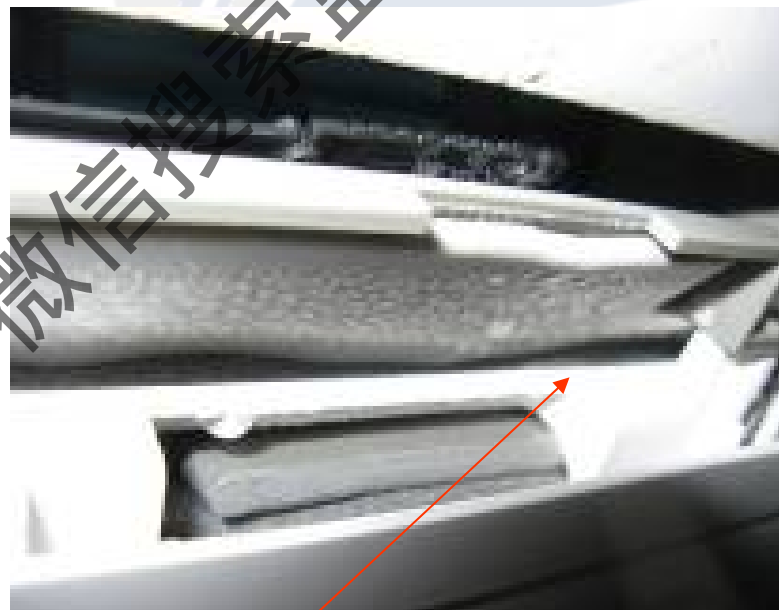
面板体海绵未粘结到位或脱落

## 接水盘漏水

**原因：**面板和接水盘之间漏风，接水槽结露严重，接水盘下部没有保温海绵或保温海绵保温效果差。



面板和接水盘之间增加海绵



接水盘下部增加保温海绵

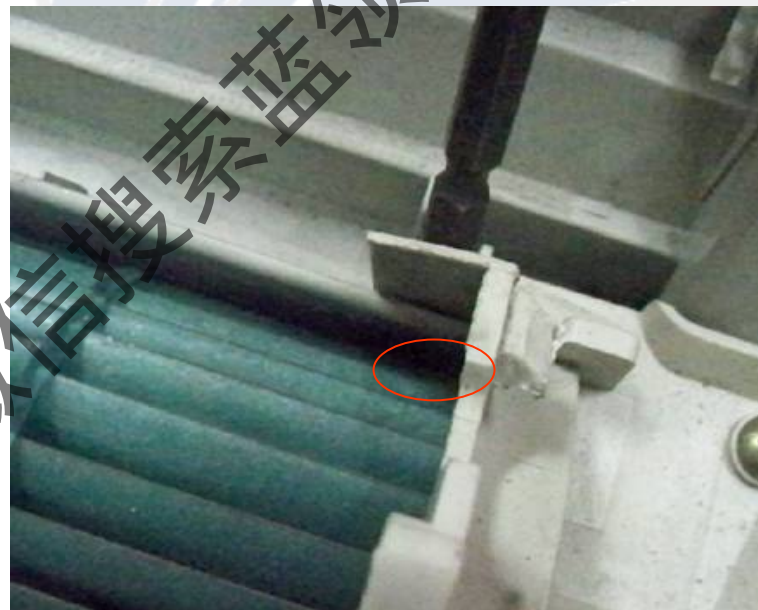
## 漏水原因——水桥引流

空调某些结构件（如电机压板、线扎、电线、海绵等）或杂物挨着或顶着蒸发器就会导致冷凝水顺流而下，图为电机压板顶住蒸发器翅片，冷凝水顺着压板流下。



**解决方法：**将这些结构件和蒸发器保持到一定距离，将杂物清除；增加导水或挡水机构。

## 1P电机压板处漏水到风道内

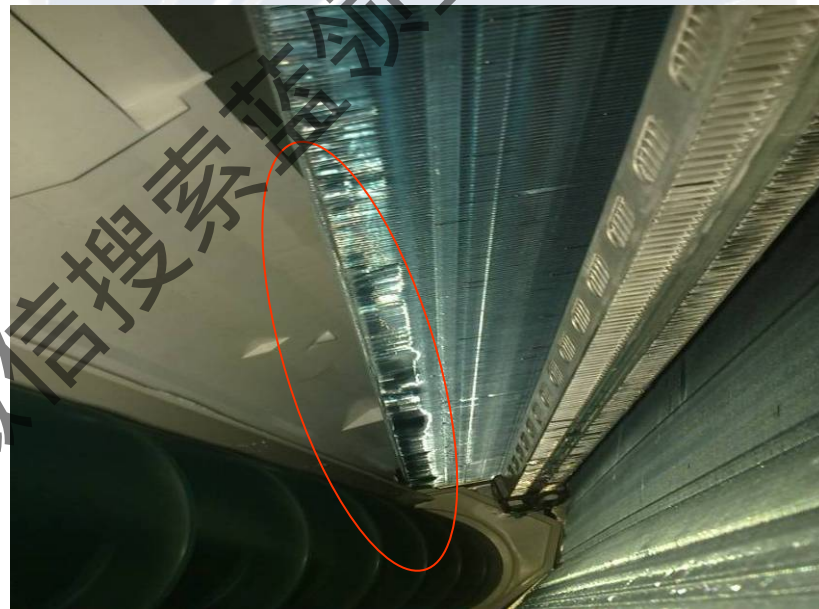


**解决方法：**使电机压板与底壳挡水板间隙加大或换电机压板

获取更多资料

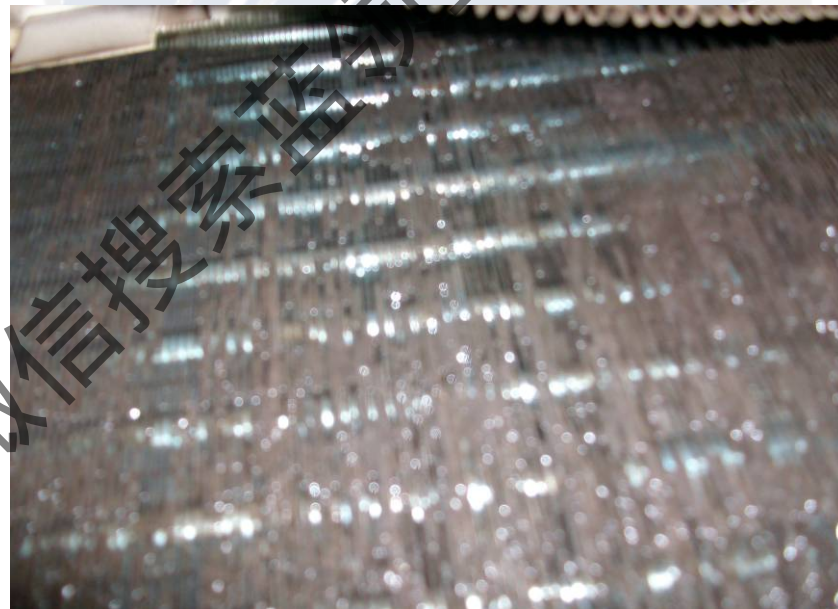
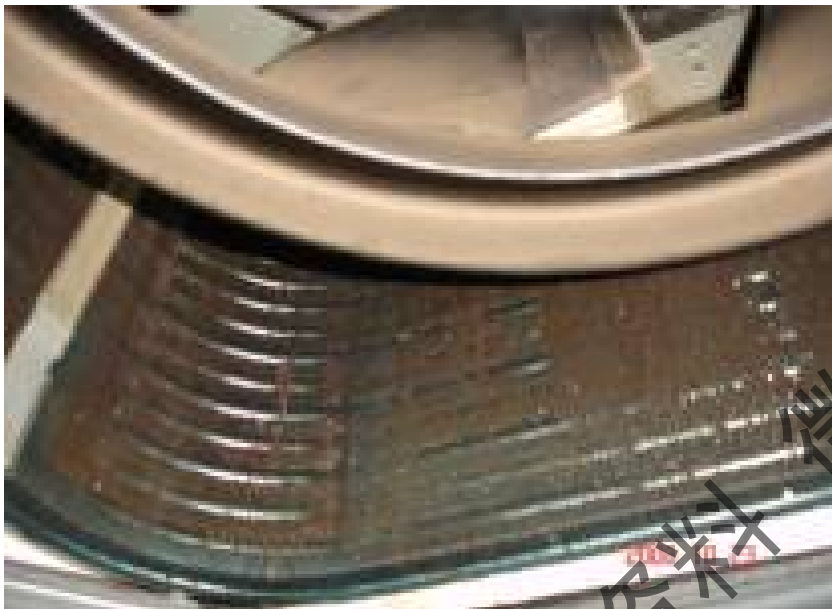
微信搜索蓝领星球

## 后排蒸发器水滴到风道内



**解决方法：**蒸发器和底壳挡水板变形，使两者隙变小，水珠会流进风道内。整理变形处。

## 蒸发器过脏



解决方法：清洗蒸发器

获取更多资料 微信搜索蓝星地球



## 漏水原因——二次冷凝

### 分体机面板凝露现象

面板面板体有缝隙（面板中间2个卡扣与面板体配合不紧）  
冷风从缝隙吹进去，导致面板上有凝露水产生



在卡扣上增加纤维胶带

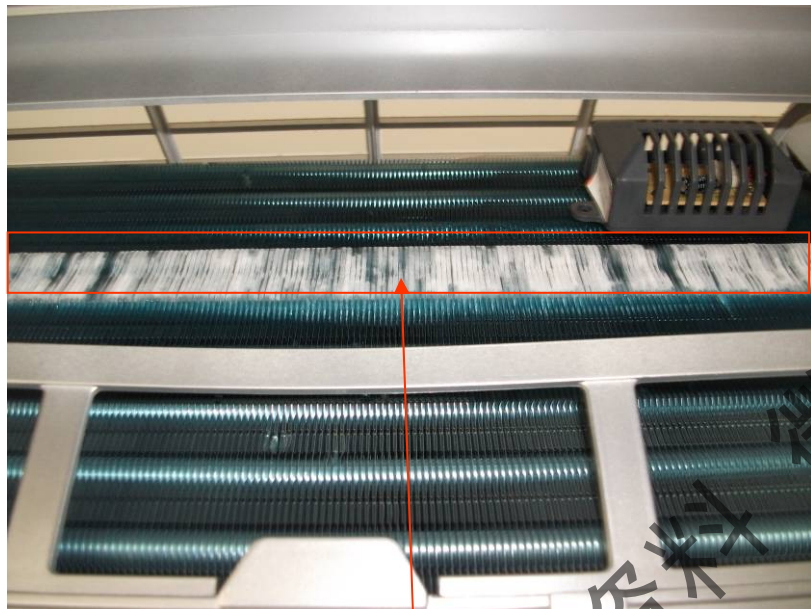
蒸发器结冰漏水一般有以下几种可能：

蒸发器感温包位置放置不对



调整感温包至正常位置

## 蒸发器U型管有堵塞现象



蒸发器部分表面结霜



获取更多资料

## 缺冷媒（泄漏冷媒可能点）



蒸发器表面结霜严重不均



风道内有细密水珠

获取更多资料

微信搜索蓝领星球

## 漏水原因——使用不当

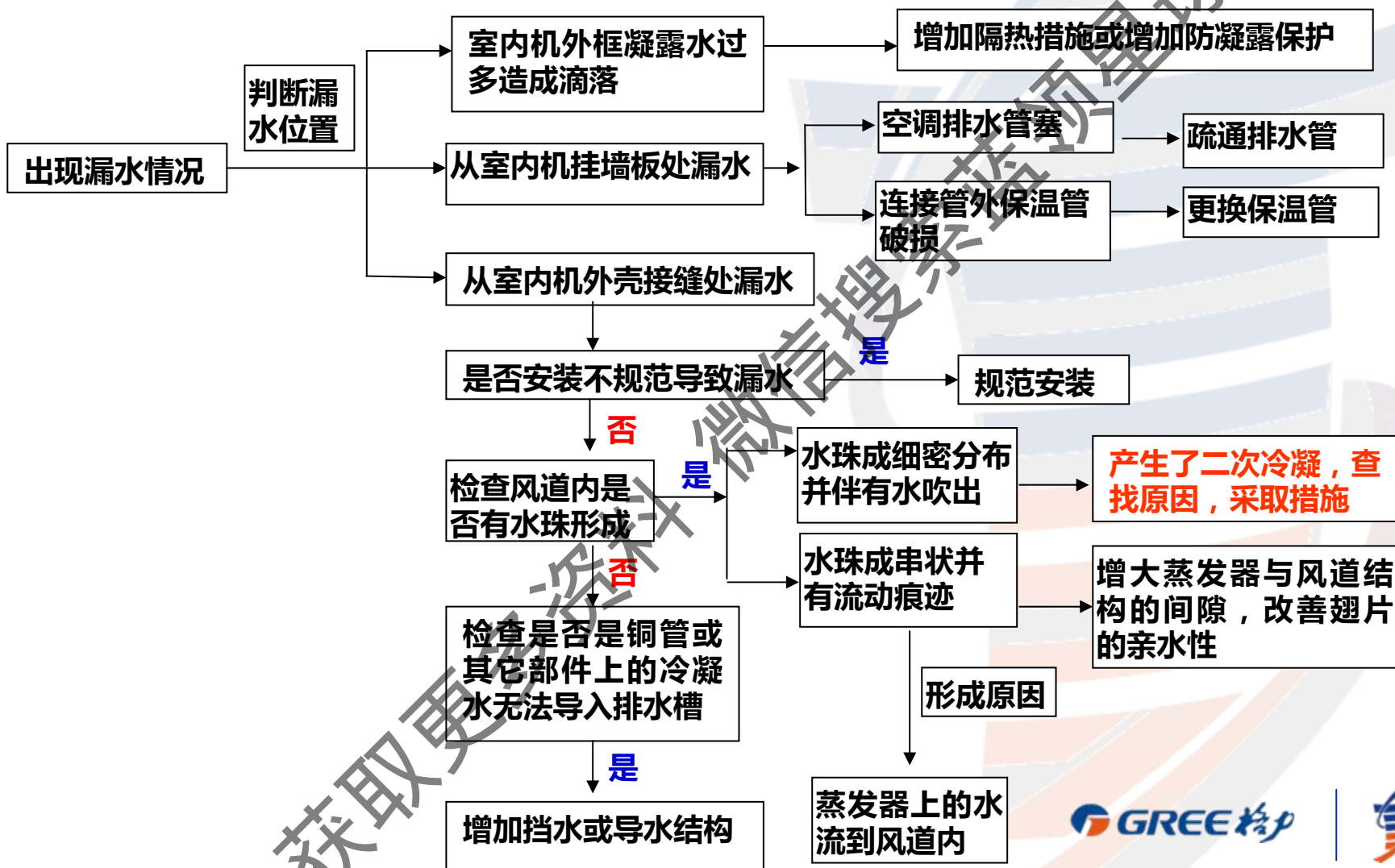
### 导风板上凝露

现场湿度大，房间密封不好（多数是环境问题），另外与个人的使用习惯有关，几种情况集中发生时导风板可能出现凝露。



**解决方法：**调整导风板至水平或稍微向上，同时开高风档，左右扫风，注意环境的密闭性。

# 漏水故障查找流程图



祝福格力，大业无疆  
祝福大家，青春有为

获取更多资料

微智博家蓝领星球