

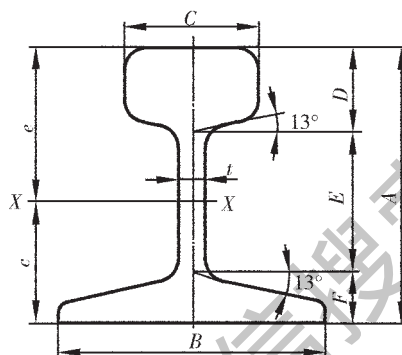
中国第一重型机械集团公司标准

轻 轨

GB 11264-89
代替 YZB 222-63

适用于碳素钢和低合金钢热轧轻轨。

1 轻轨截面的型式尺寸、截面面积、理论重量及截面特性参数应符合表 1 和图 1~图 6 的规定。

图 1
表 1

项目 型号 kg/m	截面尺寸							截面 面积 A cm ²	理论 重量 W kg/m	截面特性参数				
	轨高	底宽	头宽	头高	腰高	底高	腰厚			重心位置		惯性矩	截面 系数	回转 半径
	A	B	C	D	E	F	t			c	e	I	Z	i
	mm									cm	cm	cm ⁴	cm ³	cm
9	63.50	63.50	32.10	17.48	35.72	10.30	5.90	11.39	8.94	3.09	3.26	62.41	19.10	2.33
12	69.85	69.85	38.10	19.85	37.70	12.30	7.54	15.54	12.20	3.40	3.59	98.82	27.60	2.51
15	79.37	79.37	42.86	22.22	43.65	13.50	8.33	19.33	15.20	3.89	4.05	156.10	38.60	2.83
22	93.66	93.66	50.80	26.99	50.00	16.67	10.72	28.39	22.30	4.52	4.85	339.00	69.60	3.45
30	107.95	107.95	60.33	30.95	57.55	19.45	12.30	38.32	30.10	5.21	5.59	606.00	108.00	3.98

注：全部▲。

2 轻轨的长度及其允许偏差应符合表 2 的规定。

表 2

型 号, kg/m	长 度, m	允许偏差, mm
9	7.0,6.5,6.0,5.5,5.0	±18
12,15	10.0,9.5,9.0,8.5,8.0,7.5,7.0,6.5,6.0	
22,30	10.0,9.5,9.0,8.5,8.0,7.5,7.0	±10

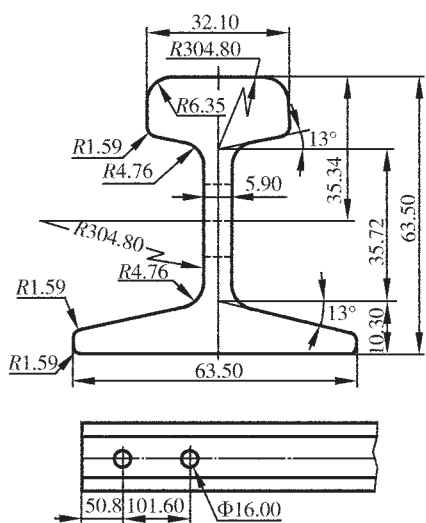


图 2 9 kg/m

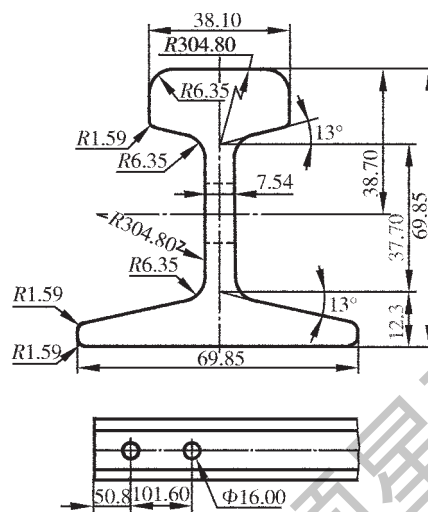


图 3 12 kg/m

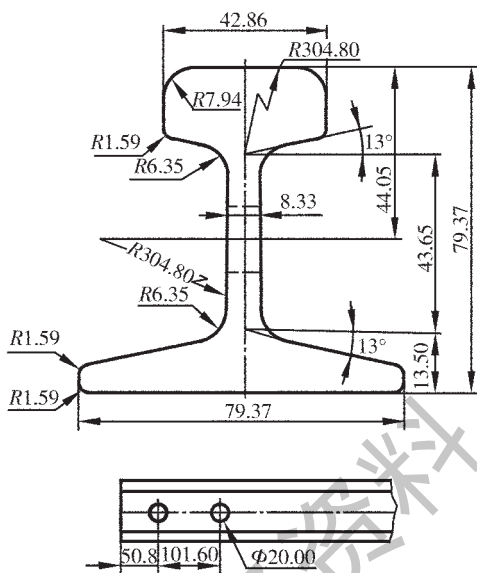


图 4 15 kg/m

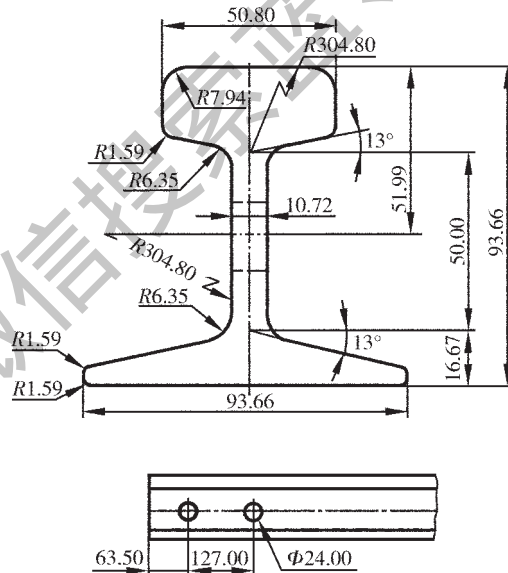


图 5 22 kg/m

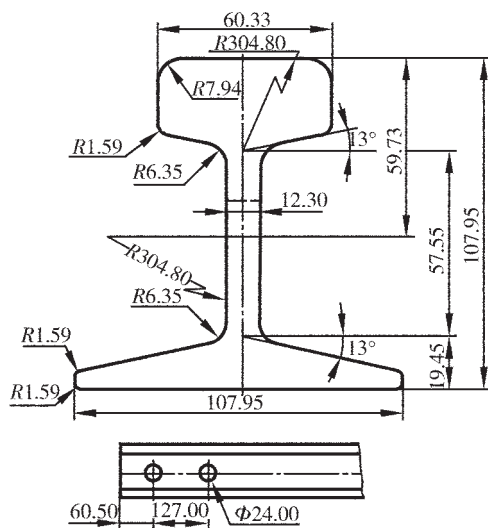


图 6 30 kg/m

标记示例：

型号为 15 kg/m，长度为 6 000 mm 的轻轨

轻轨 15-6 000 备注栏注：GB11264-89

3 轻轨的力学性能和工艺性能应符合表 3 的规定。

表 3

牌 号	型 号 kg/m	σ_b MPa	HB	落锤试验
50 Q	≤ 12	-	-	-
55 Q	≤ 12	-	-	-
	15~30	≥ 685	≥ 197	不断不裂

注：其它技术要求按 GB 11264 的规定。

获取更多资料 微信搜索蓝领星球