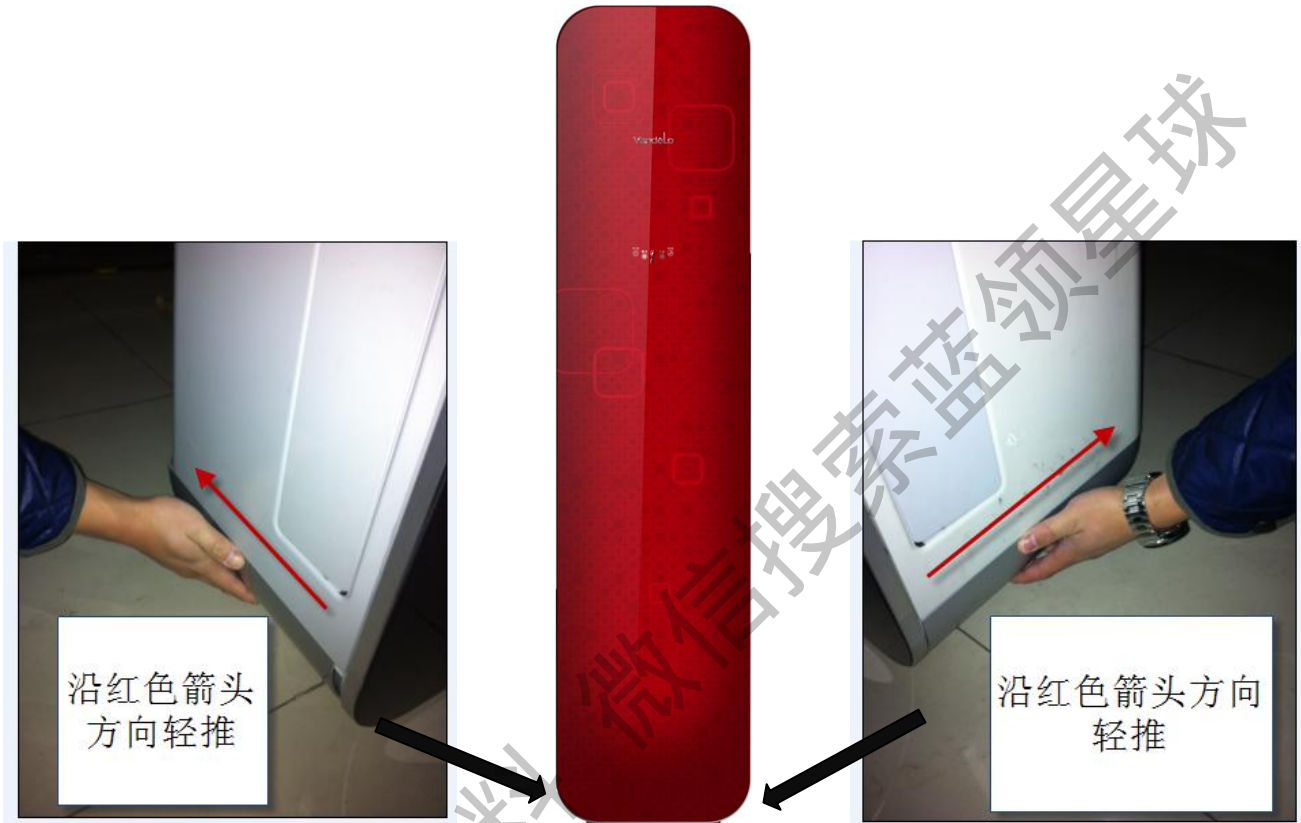


CD凡帝罗柜机为今年全新开发机型，结构全新，故对室内机面板拆卸、安装与注意事项下发操作指引，具体如下：

一、将室内机从包装纸箱中取出，直立放置在地上。

二、将内机底盘左右装饰壳拆掉。



三、拆掉左右装饰壳后，用十字螺丝刀将底盘左、右两侧玻璃面板固定螺钉卸掉。



编制/日期	张勇强 2013-5-24	发：售后管理部、各区域销售公司售后管理部、 各签约技术服务单位
审核/日期	王 辉 2013-5-24	
批准/日期	金 江 2013-5-24	

四、然后用手扶稳玻璃面板中部，再将面板向上提起（如红色箭头所示），取下玻璃面板部件。

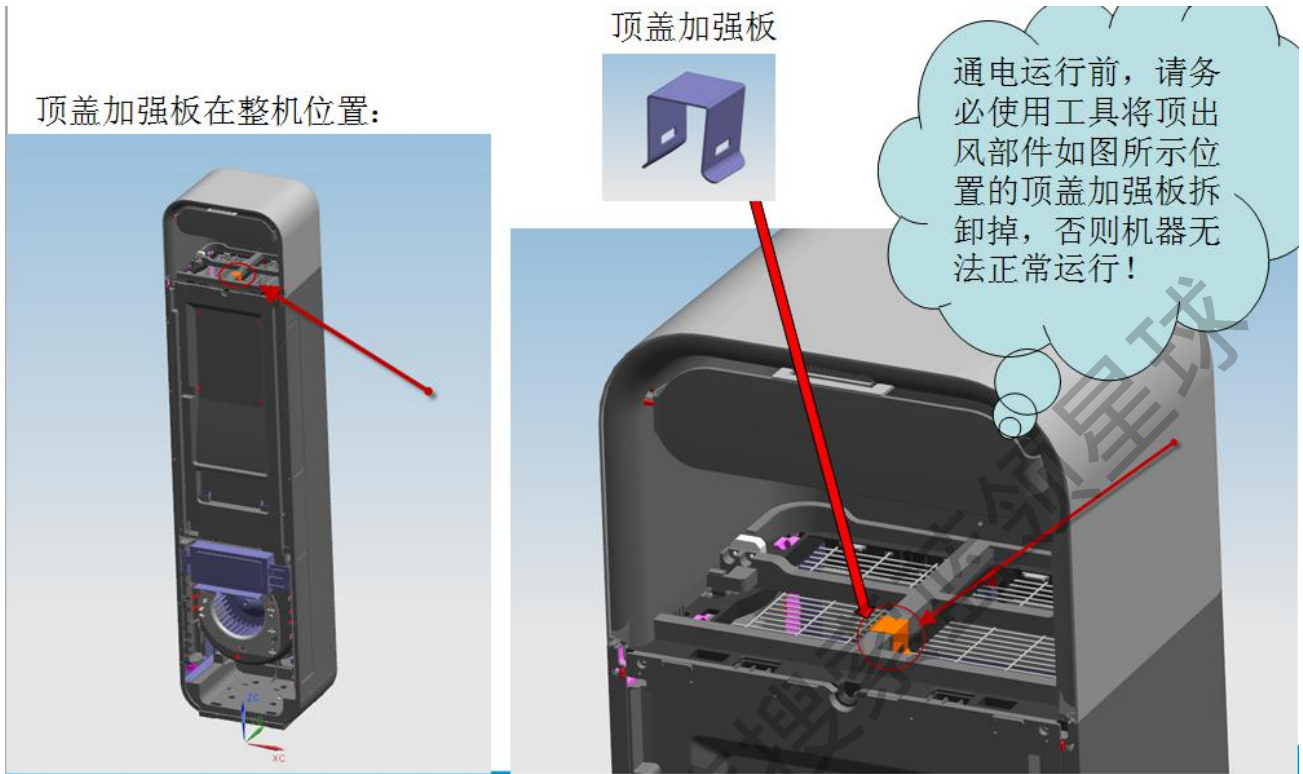


五、玻璃面板拆下后，可将面板平放地面（玻璃面朝上），防止面板倾倒造成损毁。



编制/日期	张勇强 2013-5-24	发：售后管理部、各区域销售公司售后管理部、 各签约技术服务单位
审核/日期	王 辉 2013-5-24	
批准/日期	金 江 2013-5-24	

六、将顶出风框里的顶盖加强板拆掉。



七、按要求连接输入输出管与室内外连接线，操作方式与常规柜机一样。



编制/日期	张勇强 2013-5-24	发：售后管理部、各区域销售公司售后管理部、各签约技术服务单位
审核/日期	王 辉 2013-5-24	
批准/日期	金 江 2013-5-24	

八、接管完成后进行玻璃面板装配。在安装面板前，需将面板上的 3 组对接头（显示板连接线组、电辅热连接线组、步进电机连接线组）与内机对接好。



九、将玻璃面板装配回机身上。(备注：玻璃面板采用上、中、下各 2 个挂钩悬挂的方式装配在机器的正面，悬挂时请注意装配方式。)



首先将玻璃面板下部的卡扣与底盘的通孔对齐。



双手抓住玻璃面板的两侧，将玻璃面板尽量贴紧机器，由上至下缓缓放下玻璃面板，保证 6 个卡扣全部到位

编制/日期	张勇强 2013-5-24	发：售后管理部、各区域销售公司售后管理部、 各签约技术服务单位
审核/日期	王 辉 2013-5-24	
批准/日期	金 江 2013-5-24	

十、装好玻璃面板后，将之前拆下的面板固定螺钉和底盘左右装饰壳按原位置装好即可完成。



将装饰壳的顶部3个卡扣插入到底盘相对应的孔内，然后沿箭头方向轻推即可装配

特此指引！

国内营销公司售后管理部

2013-5-24

编制/日期	张勇强 2013-5-24	发：售后管理部、各区域销售公司售后管理部、 各签约技术服务单位
审核/日期	王 辉 2013-5-24	
批准/日期	金 江 2013-5-24	