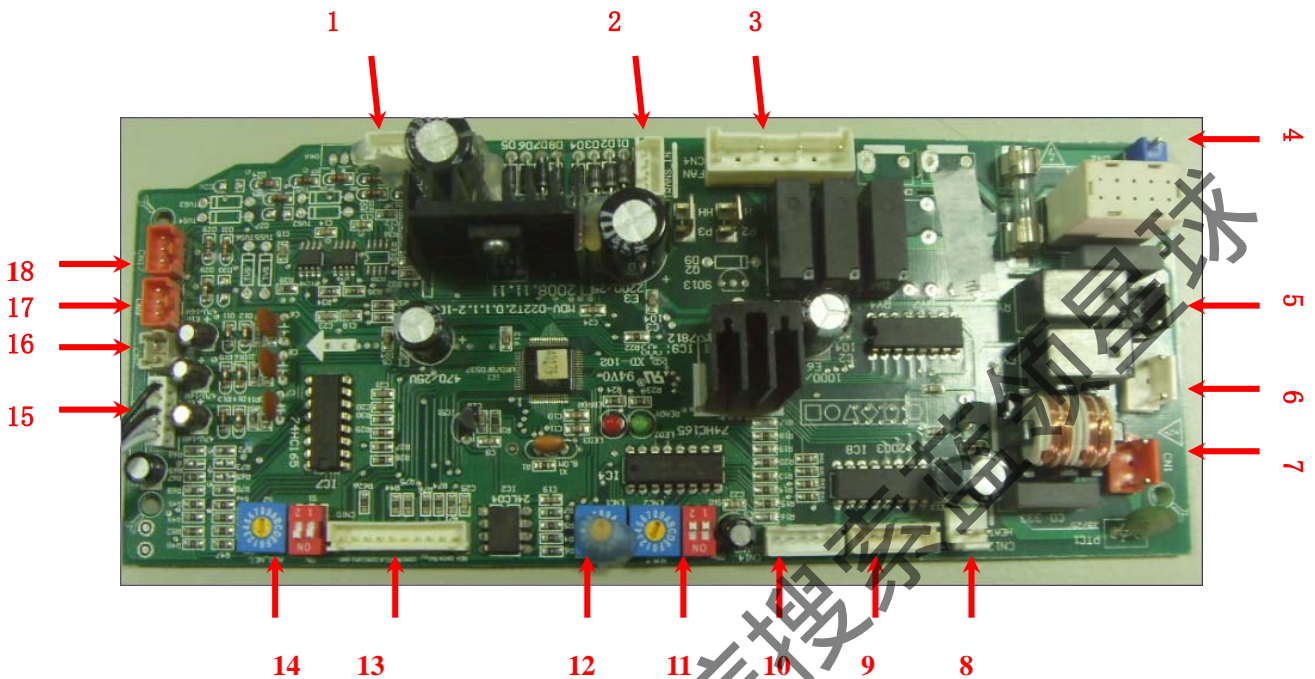


2. Q4 室内机电控

2.1 主控板图示



2.1.2 主控板端口说明

- 1、水位开关插口。(没接水泵时该端口短接)
- 2、变压器输出端口。
- 3、高、中、低风接口。
- 4、电源插口，220V 输入。
- 5、同步电机输出接口。
- 6、PUMP 水泵输出接口。
- 7、变压器输入插口。
- 8、电辅热输控制端口 (有电加热信号时为 12V，没有电加热信号是为 0V)。
- 9、EEV 电子节流部件。
- 10、步进电机插口。
- 11、室内外机通讯地址拔码。
- 12、能力拔码。
- 13、显示板接插端口。
- 14、64 位地址拔码，内机集控地址拔码。
- 15、T1 室内温度传感器及 T2 蒸发器管温传感器接口。

16、T2B 传感器接口，用于控制电子节流部件开度。

17、PQE 接口，室内外机通讯接口。

18、XYE 接口，室内机集控器接口

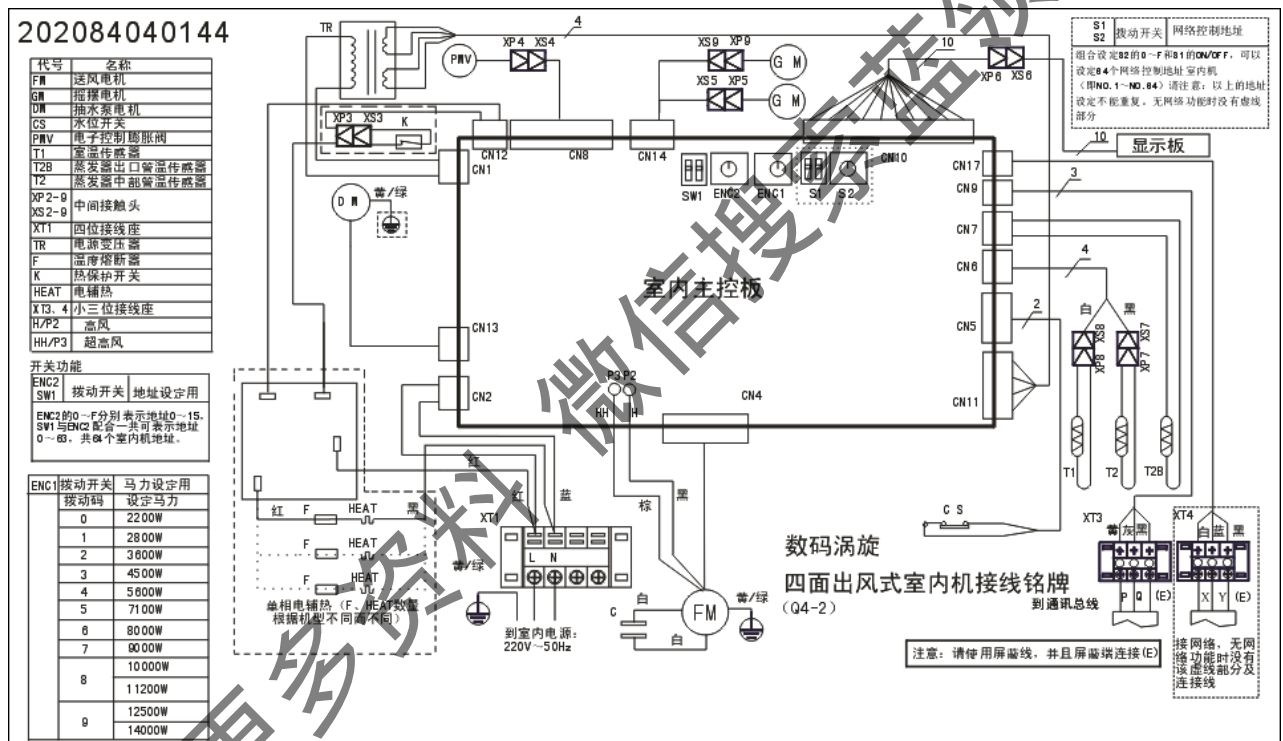
2. 2 适用内机型

MDV-D()Q4-C、MDV-D()Q4/D-C、MDV-D()Q4/SD-C;

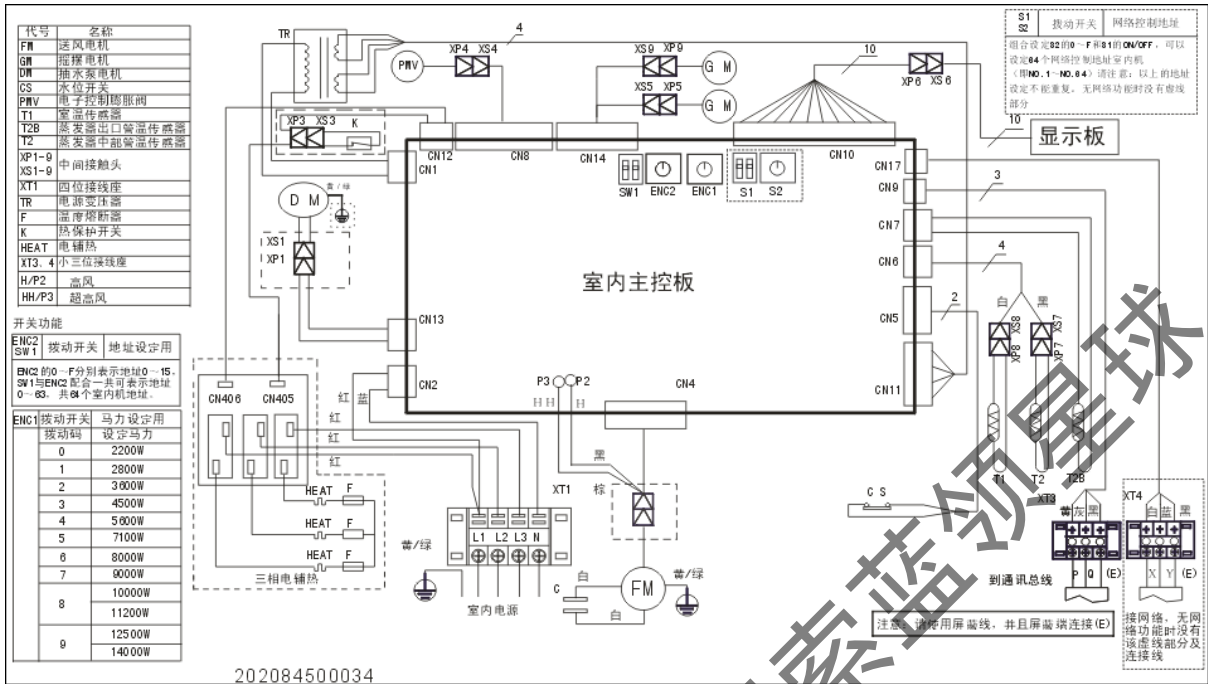
MDV-D()Q1/B、MDV-D()Q1/BD;

2. 3 接线铭牌

2. 3. 1 室内机接电辅热 220V 供电



2. 3. 2 室内机接三相电辅热 380V 供电



获取更多资料 微信搜索 蓝领全球