

中兴 ZXDU58 B121 工程安装指导

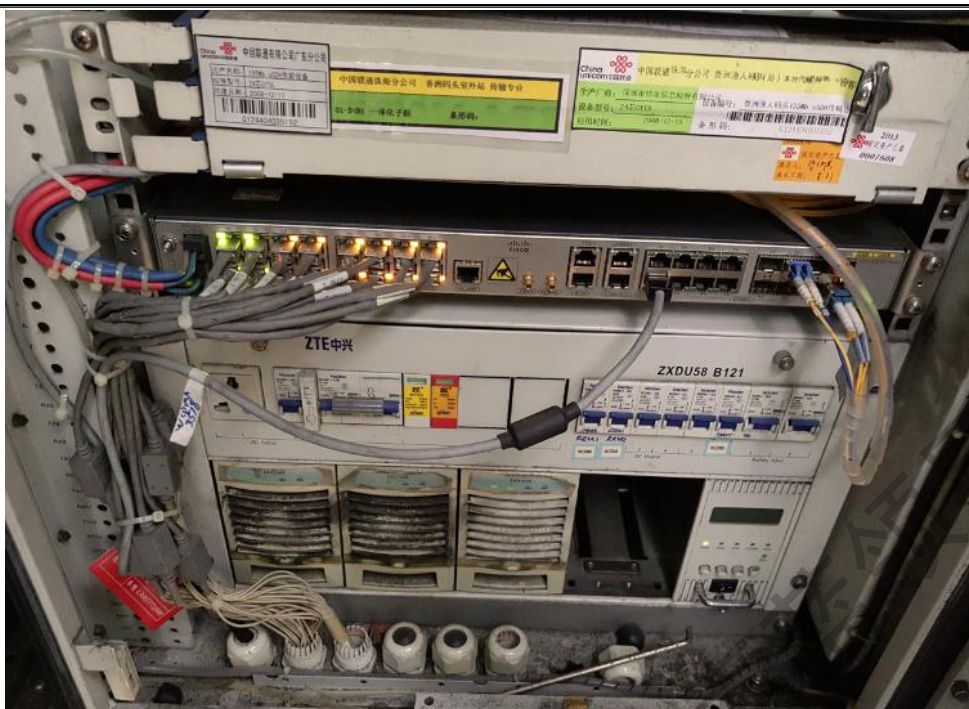
编写人员: 蔡浩

地点: 梅州


时间: 2015/11/18

设备名称	中兴 ZXDU58 B121
设备型号及识别	

获取更多资料 微信搜索 蓝领星球



<p>监控单元型号版本及识别</p>	
<p>接口识别与接线方法及示意图</p>	<p>注意：在电源的机箱背面，有 Xx 口定义，最左下角的端子即是 485 通信口 通讯接口：RS485 监控板：485 接口</p> <p>工程接线： 监控板(A)·····接 8030 串口 8 A 监控板(B)·····接 8030 串口 8 B</p>

			
<p>通信协议</p>	<p>电脑调试接 485 转换头，再接 USB 转 RS232 接电脑，波特率 9600 无校验 8 数据位 1 停止位 指令可发送以下指令 发送：7e 32 30 30 31 34 30 34 46 30 30 30 30 46 44 39 46 0d 返回如下以 7E 开头 0D 结尾的指令为通信正常。 接收：7E 32 30 30 31 34 30 30 30 30 30 30 46 44 42 39 0D 选择如下协议库：</p> <table border="1" data-bbox="280 1256 1474 1341"> <tr> <td data-bbox="280 1256 1034 1341">中兴-ZXDU58-B121(嵌入式和室外 H121 B121 W121 H151 B151 W151 W201)</td> <td data-bbox="1034 1256 1474 1341">lib06ZXDU58B121.so</td> </tr> </table>	中兴-ZXDU58-B121(嵌入式和室外 H121 B121 W121 H151 B151 W151 W201)	lib06ZXDU58B121.so
中兴-ZXDU58-B121(嵌入式和室外 H121 B121 W121 H151 B151 W151 W201)	lib06ZXDU58B121.so		
<p>其它特殊情况说明</p>	<p>如果接入 8030 后跟踪 ss 日志没有返回，确认接线没问题后，换一个 8030 的串口试试，优先尝试串口 8、1、2、3</p>		