

针对市场出现三进三出蒸发器挂机室内机背部有漏水现象，经分析主要是机身背面蒸发器输入管上的分配器未包保温管或保温管未包到位而导致管路上的冷凝水滴出漏水。市场维修时请按本指引操作，具体操作步骤如下：

一. 问题描述：

机身背面蒸发器输入管上的分配器未包保温管或保温管未包到位而导致管路上的冷凝水滴出漏水。

图 1.保温管仅包住分配器一部分



图 2.保温管开裂



二. 处理方案：

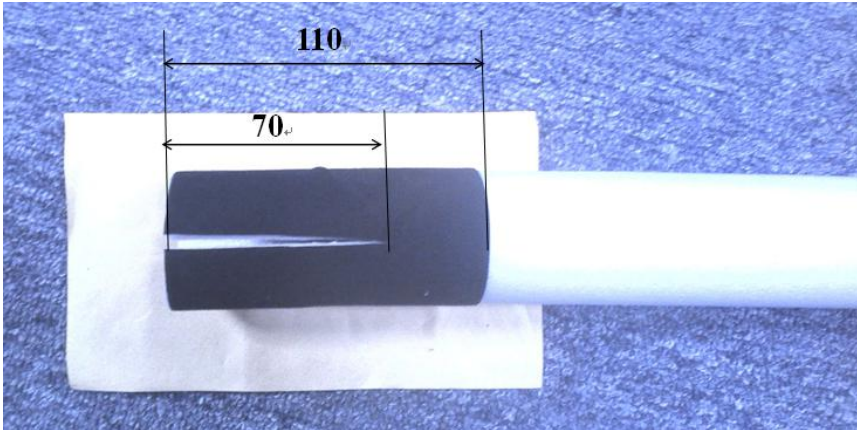
1. 收冷媒，关机，拆下室内机；

2. 卸下室内机面板、面框，拆下室内感温包组件，拆开管温感温线、PTC 电加热线接头（单冷机无），卸下蒸发器部件，取下包住蒸发器输入管上的保温管（如保温管开裂严重须更换新的保温管）；

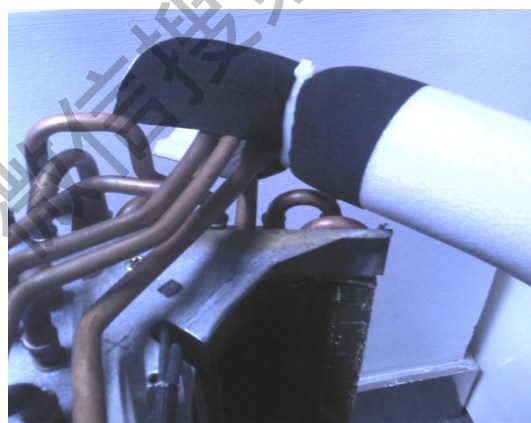


编制/日期	段子龙 2012-9-13	发：售后管理部、各销售公司售后管理部、各签约技术服务单位
审核/日期	王 辉 2012-9-13	
批准/日期	金 江 2012-9-13	

3. 如下图所示，在保温管无开口一端粘贴一块规格为 0.6*110*170 的绒布（编码：202100220164），然后在包有绒布的保温管上开一长度为 70mm 的缺口，缺口须远离绒布的搭接位置；



4. 如下图所示，将保温管套到输入输出管管组上，确保保温管开口根部套到输入输出管最下边一个弯位处，弯位处用束紧带扎紧；

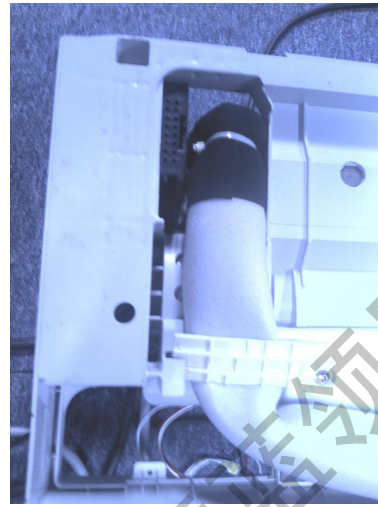
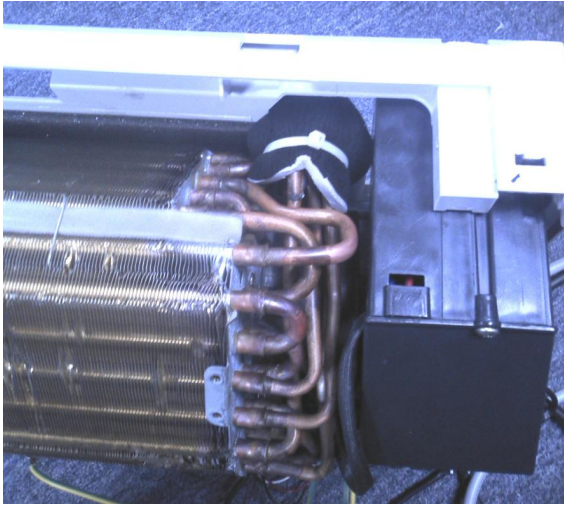


5. 如下图，保温管开口处须用束紧扎紧（注意：保温管包住分配器和四通管上面铜管的第一个弯位）；



编制/日期	段子龙 2012-9-13	发：售后管理部、各销售公司售后管理部、各签约技术服务单位
审核/日期	王 辉 2012-9-13	
批准/日期	金 江 2012-9-13	

6. 将蒸发器部件装到底盘上，效果如下图所示：



7. 接好感温包线、PTC 电加热线（单冷机无）、装回感温包组件、面框、面板；

8. 联机，抽真空，开机试运行。

注意：室内外连接管与蒸发器输入输出管对接处的保温棉要包扎严实，且输入输出管上的保温棉开口朝上，以免漏水！

特此指引！

国内营销公司售后管理部
2012年9月13日

编制/日期 段子龙 2012-9-13

审核/日期 王 辉 2012-9-13

批准/日期 金 江 2012-9-13

发：售后管理部、各销售公司售后管理部、各签约技术服务单位