


华为电源 TP48600-B 工程安装指导

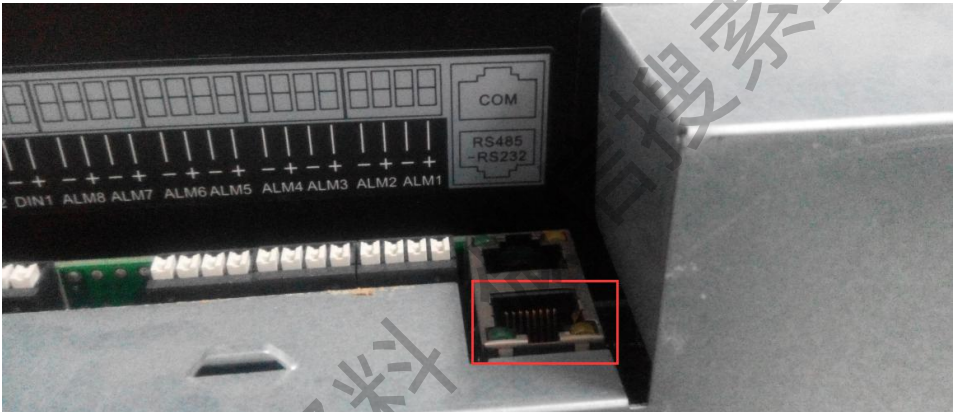
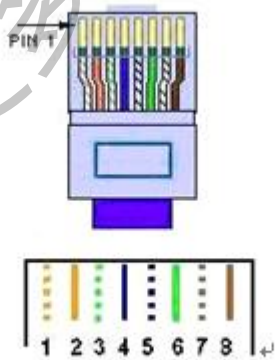
编写人员: 李文

地点:

时间:

设备名称	华为电源
设备型号及识别	<p>TP48600-B</p>  

<p>监控单元 型号版本 及识别</p>	
------------------------------	---

<p>接口识别 与 接线方法 及示意图</p>	<p>注意：打开电源门后可以看到一个两个网口，需要做水晶头插外面的网口。</p>  <p>通讯接口：RS232 水晶头定义：</p>  <p>图1 SMU02B & SMU06C RJ45公头引脚顺序</p> <p>网线与串口对接方法，用直连线：</p>
-------------------------------------	---

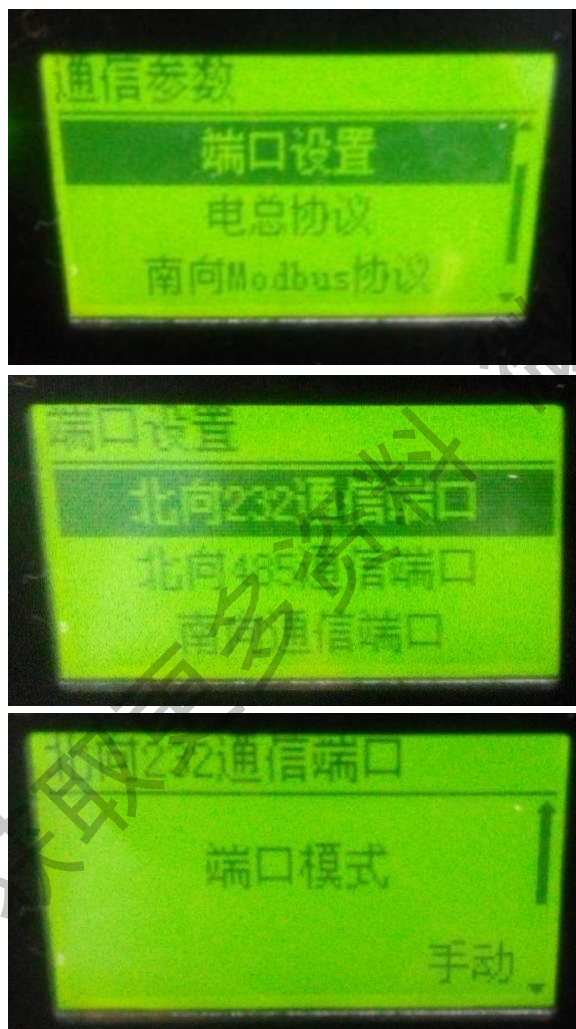
PMU可通过RS232或RS485与上位机通信，当使用RS232与上位机通信时，将PMU的RJ45接头的3、6、7接到上位机的接收、地、发送引脚即可。

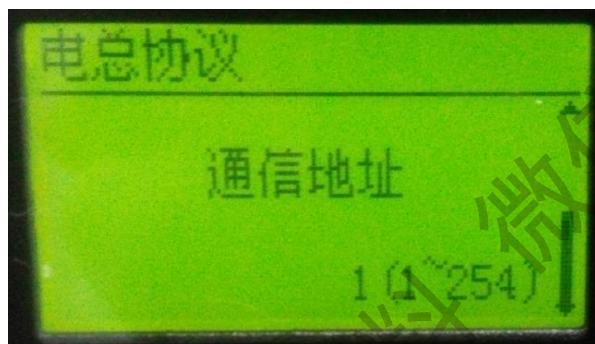
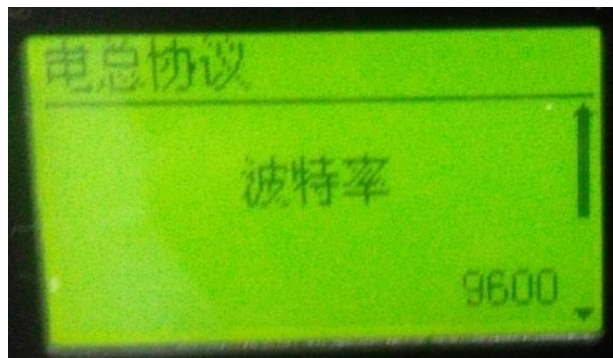
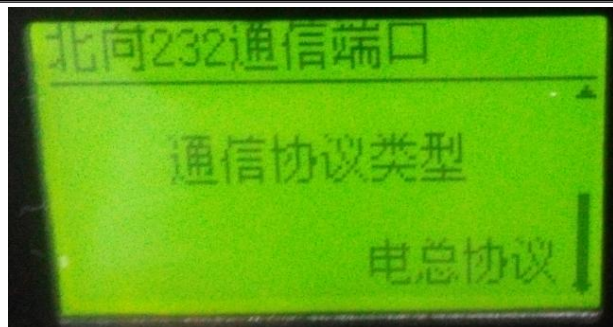


图3 RS232与上位机接线线缆

需要进行设置更改电源通讯参数（登陆密码 0000001）：

调测说明





唐老鸭发送:

波特率 9600 无校验 8 数据位 1 停止位

发送: 7e 32 30 30 31 34 30 34 46 30 30 30 30 46 44 39 46 0d

返回如下以 7E 开头 0D 结尾的指令为通信正常。

接收: 7E 32 30 30 31 34 30 30 30 30 30 30 46 44 42 39 0D

选择如下协议库:

华为*监控模块: SMU05A

lib06SMU05A.so

其它特殊
情况说明