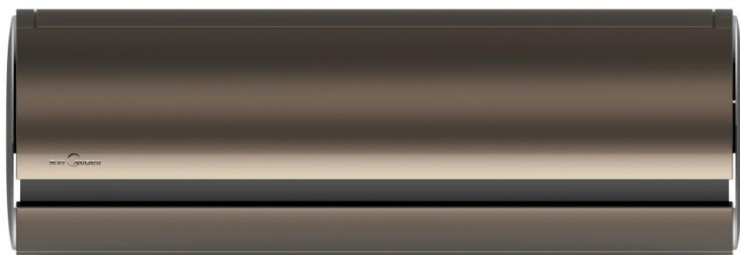
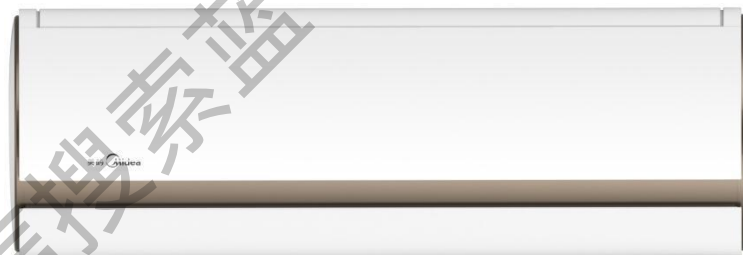


空调14年变频新产品简介

全封闭系列挂机



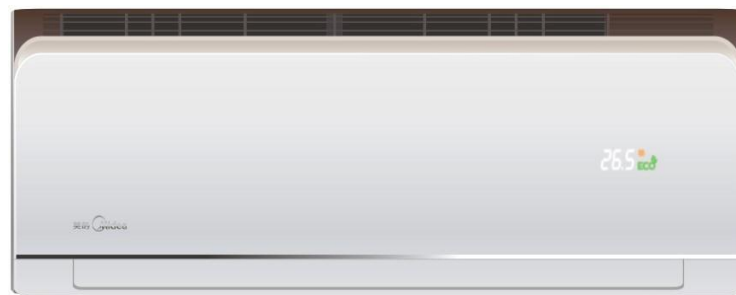
誉弛QA100



炫弛QA200



悦弛QA300
(不属于ECO节能系列)



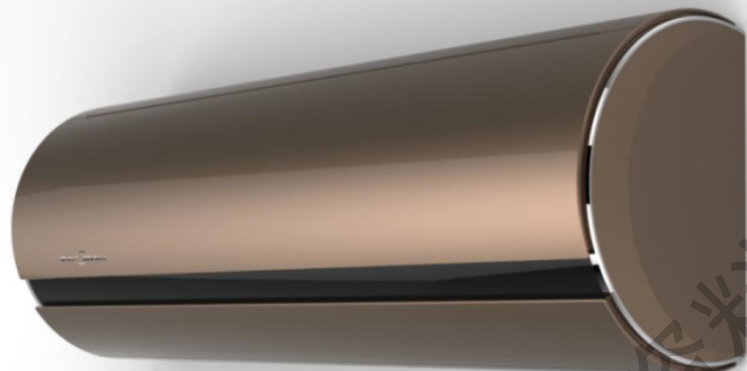
逸弛QA301
(苏宁包销)

美的14年变频新产品

序号	产品系列	副品牌	产品定位	产品型号	能效等级
1	全封闭系列全直流变频挂机	誉驰	高端产品	KFR-26(35)GW/BP3DN1Y-QA100(A1)	1级
2	全封闭系列全直流变频挂机	炫驰	中高端产品	KFR-26(35)GW/BP3DN1Y-QA200(A2)	2级
3	QA300系列变频挂机	悦驰	中端	KFR-26GW/BP2DN1Y-QA300(A3) KFR-32GW/BP2DN1Y-QA300(A3) KFR-35GW/BP2DN1Y-QA300(A3)	3级
4	QA301系列变频挂机	逸驰	中端 (苏宁报销)	KFR-26GW/BP3DN1Y-QA301(A2) KFR-35GW/BP3DN1Y-QA301(A2)	2级

获取更多资料

空调14年变频新产品简介-挂机 (QA100/QA200)



QA100



QA200

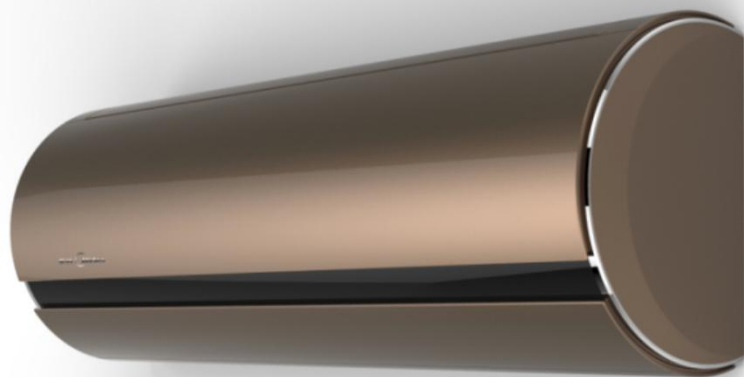
QA100/QA200系列变频挂机

美的14年变频新产品

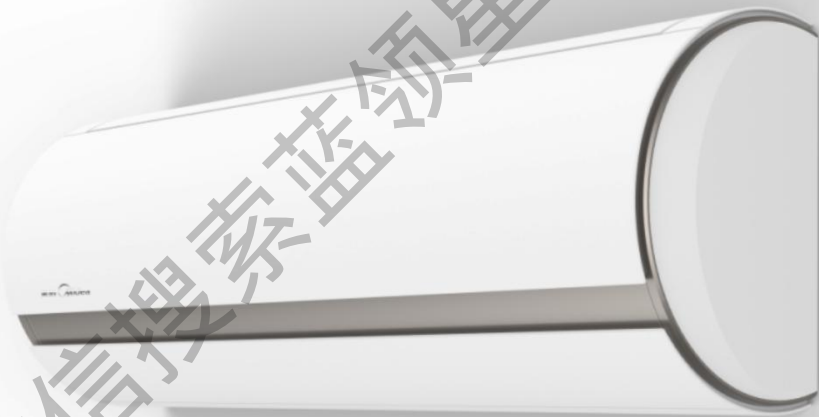
序号	产品系列	副品牌	产品定位	产品型号	能效等级
1	全封闭系列全直流变频挂机	誉驰	高端产品	KFR-26(35)GW/BP3DN1Y-QA100(A1)	1级
2	全封闭系列全直流变频挂机	炫驰	中高端产品	KFR-26(35)GW/BP3DN1Y-QA200(A2)	2级

获取更多资料 微信搜索 空调五星球

产品综述



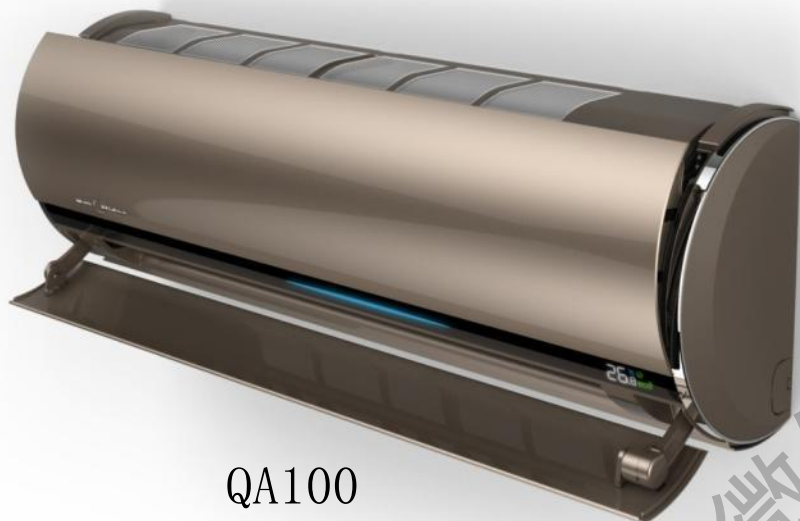
QA100



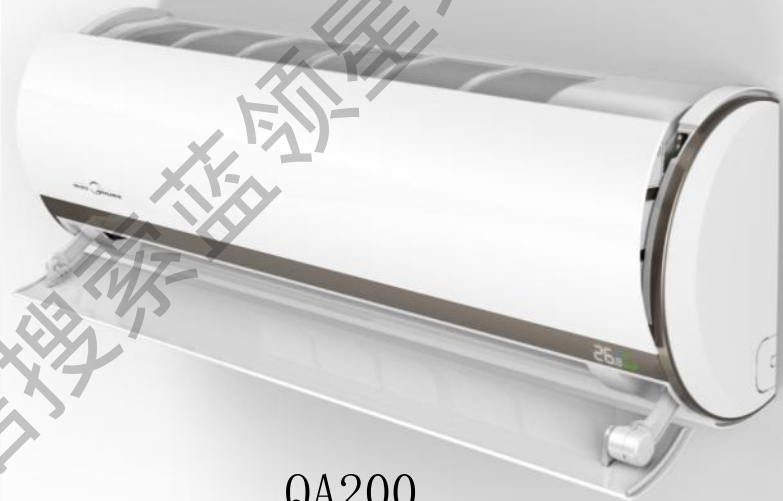
QA200

QA100/QA200 是一款采用全封闭概念面向市场的家用挂机空调。整体造型采用把圆一分为二的设计，将传统上的前面板一直延伸至最上端，在非工作状态时其进风盖板与整体一体化，在阻止灰尘落入的同时也实现了导风板与面板一体化。简洁的半月形设计让产品更好地与室内环境相融合，双向旋转的导风板能很好的引导空调制冷时气流上行，制热时气流下沉，让消费者得到更为舒适的使用体验。

外观结构



QA100



QA200

- 全封闭设计，产品在非工作状态时出风口、进风口自动关闭，在阻止灰尘落入的同时也使得产品形态更为简洁；
- 侧面月牙形的包裹形态，在视觉上增强了机身与墙面的融入感，同时也让整个产品表面更易于清理，也更好的诠释了全封闭的理念；
- 有摩卡棕机身颜色可选，配黑色隐藏式显示灯镜，两侧搭配镀铬镜面银腰线，更显时尚高贵，适用于更广的用户家居环境；【仅QA100机型】
- 有陶瓷白机身颜色可选，配摩卡棕隐藏式显示灯镜，两侧搭配摩卡棕腰线，更显典雅清新，适用于更广的用户家居环境；【仅QA200机型】
- 行业首创半圆形挂机设计，整机圆润平滑，更贴合中国源远流长的文化；
- 隐藏显示装饰条，无缝一体化设计；
- 双色指示灯带显示，运行状态下制冷模式显蓝色、制热模式显橙色，灯带显示时尚，高雅，科技感十足！【仅QA100机型】
- 内机尺寸：200*309*879（929）（mm）

外观结构



半月型设计
和全封闭无
尘功能设计
的完美结合。



QA100

关机状态进风
口完全关闭阻
止灰尘落入。

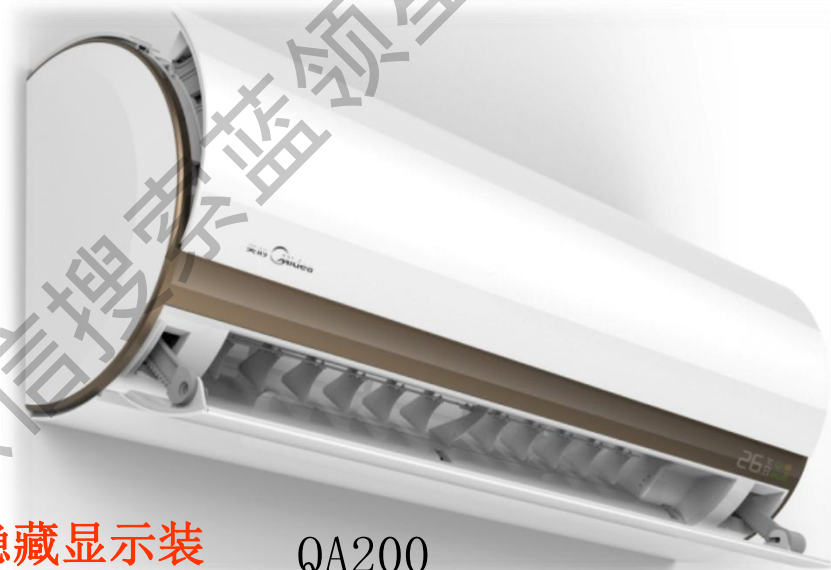


QA200

外观特点



QA100



QA200

隐藏显示装饰条，无缝一体化设计。



双色指示灯带显示，运行状态下制冷模式显蓝色、制热模式显橙色



舒适性



- 独立伸缩大导风板控制，实现上下180°无盲区超广角扫风，实现冷暖双气流，送风利用冷热气流流动特性（冷风下沉，热风上飘），实现超静音、舒适环境

- “20秒吹26℃冷风，70秒吹40℃热风”快速制冷制热功能，大大缩短用户开机等待时间，提升用户满意度



健康有道

- 高密度过滤网；
- 三色健康滤网，除螨，除甲醛，释放维C多功能【仅QA100机型】；
- 智能干燥清洁运转，健康送风无异味；
- 干燥清洁功能（低风运转7分钟，再制热1分钟，再低风运转2分钟），高效清洁风道，健康防霉；



氨气、三甲胺、甲醛和乙
硫醇去除率 $\geq 95\%$ ；

驱螨率 $\geq 95\%$ ；

维他命C释放量（6hr）
 $\geq 0.6\text{mg/L}$ 。

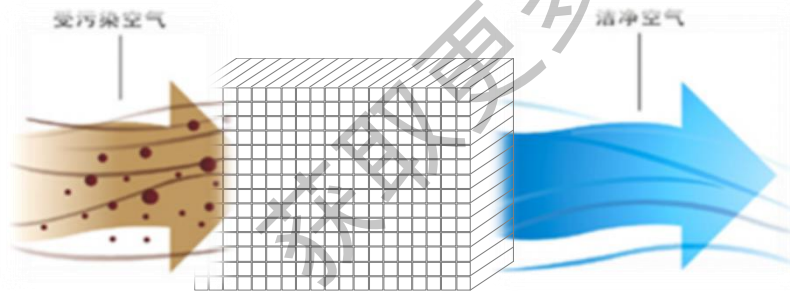
健康有道

●空气净化，去除PM2.5颗粒；【仅QA100机型】

PM2.5危害

- 的PM2.5可随人体呼吸进入肺泡，并沉积在肺泡组织中数周或数年，并进入血液循环，是公认的对人体健康危害最大的大气颗粒物。
- PM2.5主要来源于工业生产、汽车尾气、发电等燃烧排放。60-70%的致癌性多环芳烃（PAHs）、亚硝铵类化合物、重金属等多富集在PM2.5颗粒上。
- 据美国医学协会文献，空气中PM2.5浓度长期高于10微克/立方米，死亡风险就开始上升。浓度每增加10微克/立方米，总的死亡风险就上升4%，得心肺疾病的死亡风险上升6%，得肺癌的死亡风险上升8%。

PM2.5危害是否触动了你的小心脏？！！！！



PM2.5净化效率可达99.9%！动心吗？

☺ 赶紧行动起来！！！！

节能

●首创“一晚一度电”第二代控制功能，更为舒适、节能；

ECO | 一键节能

一晚1度电，一键节能很实用

美的“一晚1度电”节能科技，操作方便非常实用。空调装后，只要按下遥控器的“ECO”键，您就可享受一晚8小时只需1度电的舒适制冷体验。

一晚1度电，舒适制冷更省电

在运行“一晚1度电”ECO节能模式时，依托全直流制冷系统和0.1Hz精控科技，可将空调一晚8小时内所耗电量及冷量得到精确控制与分配，节能同时更能舒适制冷。

获取更多资料 微信搜索 蓝领星球

主要制冷系统特点

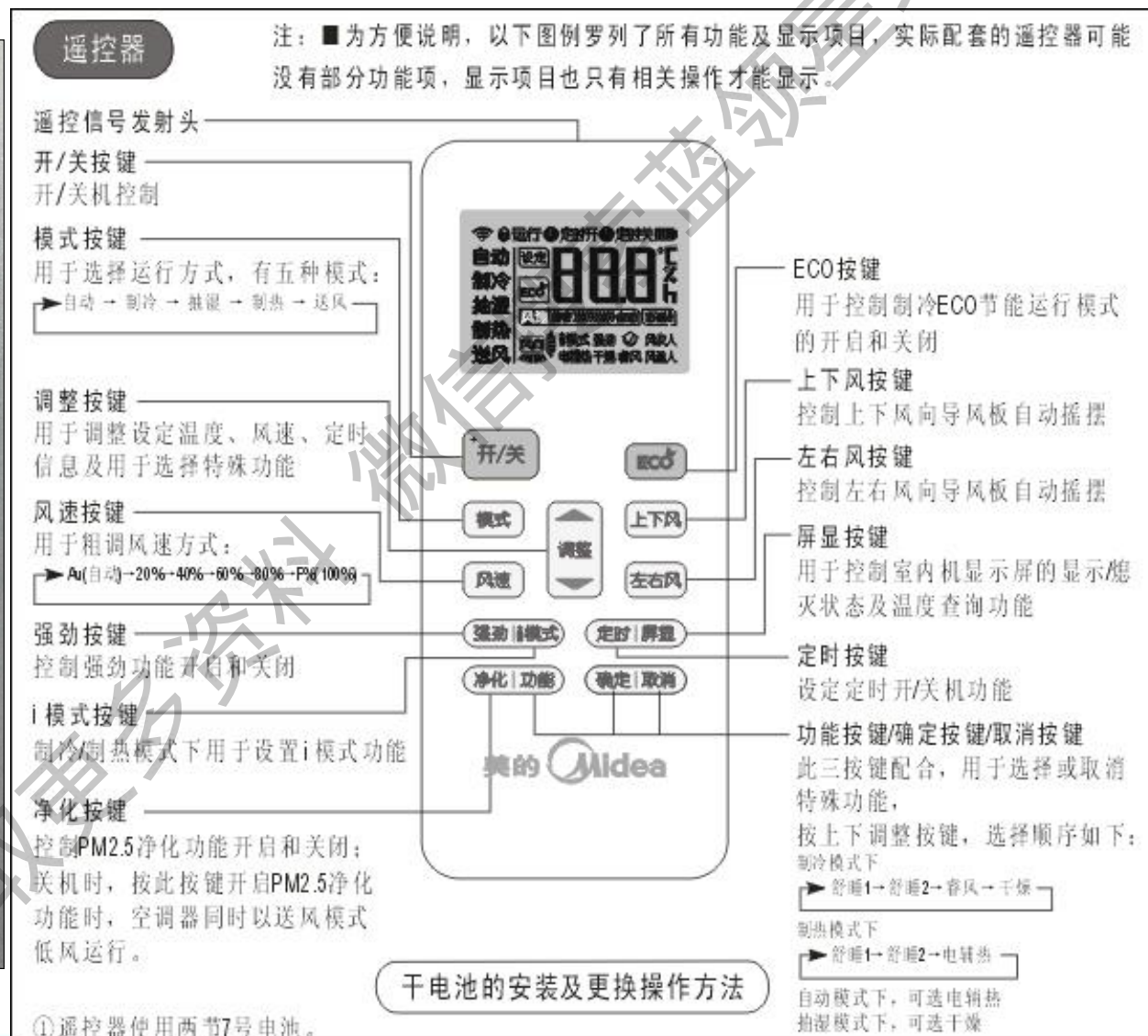
- 采用R410A环保冷媒；
- QA100(A1)系列采用电子膨胀阀节流；
- 本系列两器采用金色铝箔,提升换热效率；
- 本系列采用薄型汽缸直流变频压缩机,其中KFR-35GW/BP3DN1Y-QA100(A1)采用高效稀土直流变频压缩机,大大提升能效,APF高达4.73；
- 本系列制冷、制热效果显著,调节范围广,其中KFR-26GW/BP3DN1Y-QA100(A1)最大制冷量为额定制冷量1.58倍,最大制热量为额定制冷量(热冷比)2.18倍；
- 产品及能效符合GB/T7725-2004和GB 21455-2013标准要求。

获取更多资料

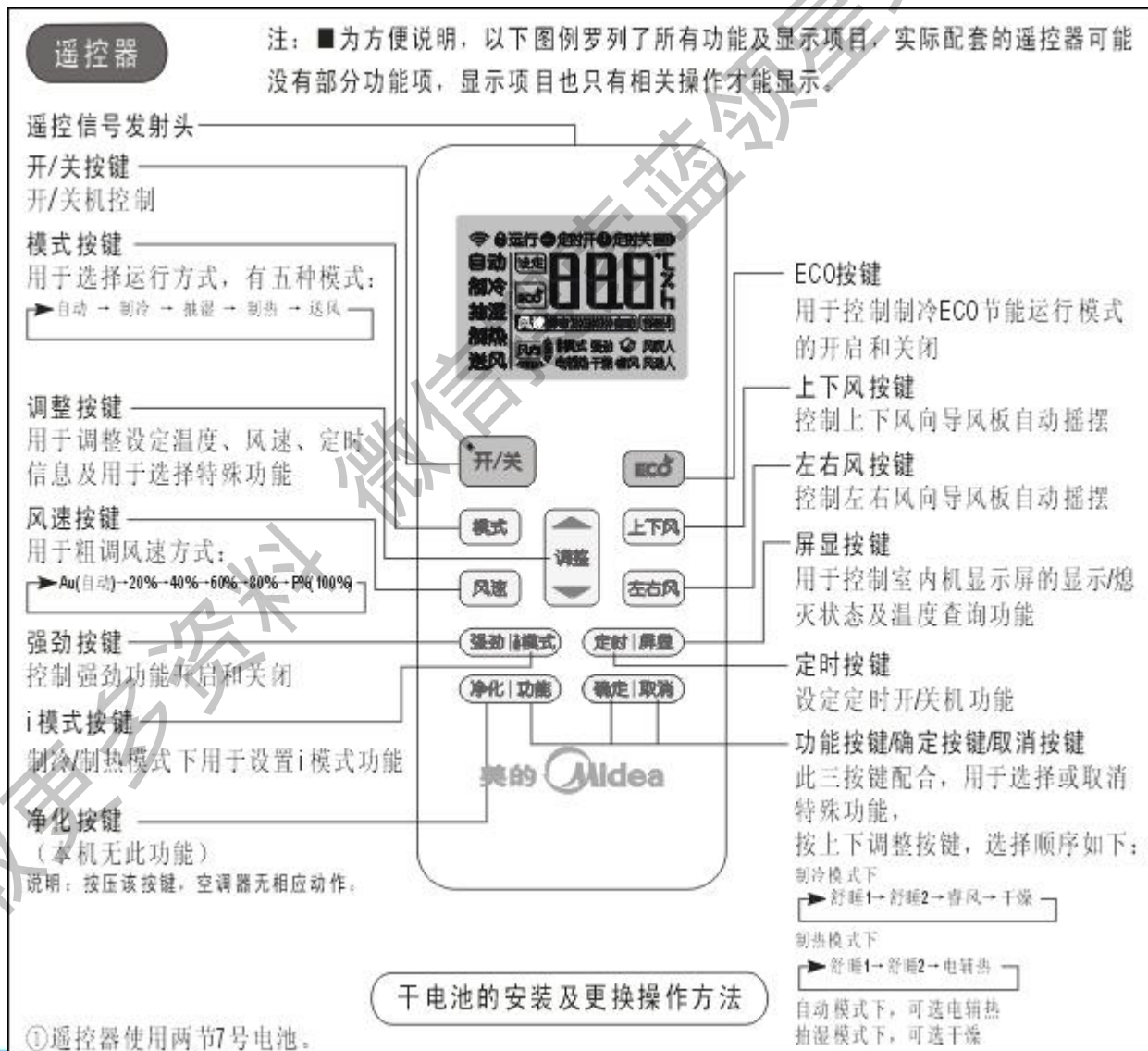
主要电控功能特点

- ECO新省电模式；
- 全直流变频控制系统；
- 聚焦变频核心技术突破，实现0.1-152Hz宽频、宽能力运行；
- 0.1HZ运行时，最低功耗控制在20W以内；
- 室外机智能反转除尘；
- 应用180°正弦波矢量控制技术；
- 优化制热化霜控制技术，提高制热舒适性；
- 应用高频启动功能，提升制冷制热效果；
- 0.1度精控；
- 0.1W待机；
- 睿风功能；
- 升级睡眠功能，解决舒睡运行时热醒的市场投诉；
- 电子防窜货功能；
- 设定温度最小显示单位为1℃，室内外查询温度最小显示单位为0.5℃
- 室内外风机无级调速，发挥室内、外直流电机优势，保障恶劣工况能力输出的稳定性；
- 室内机搭载电辅热装置，独立按键控制；
- 延续12冷年I模式、热干燥清洁、屏显、强劲、26度环保温、室内温度查询、室外温度查询等功能；
- 快速制冷制热功能。
- 制热防热风功能，提高舒适性。
- 空气净化功能。
- 物联网选配功能。

遥控器界面图:QA100遥控器界面



遥控器界面图:QA200遥控器界面



室内机拆卸步骤(具体见附件)



QA100/
200内机拆卸指引

安装方式和LB/KB平台（一晚一度电一代挂机）一样

选配射频盒组件安排方法（具体见附件）



选配射频盒安装指
引

• PM2.5净化系统清洗:



警告

- 清洁前，必须确保PM2.5净化系统停电60秒以上。
- 切勿直接用高压空气对PM2.5净化系统吹洗，以免误伤眼睛及损坏PM2.5净化系统。
- 切勿将PM2.5净化系统直接放在阳光下或炉火旁干燥以防变形或损坏。
- 清洁时请轻拿轻放，勿用力刷洗。
- 请勿使用腐蚀性强的洗涤剂清洗。
- 清洁后，必须将PM2.5净化系统完全晾干才能重新安装使用，以防漏电。
- PM2.5净化系统在清洁后可能无法恢复到原来颜色，这是正常现象，不影响使用。

PM2.5净化系统IFD清洗:

①抬起室内机面板约50度角，拨起面板支撑架至最上位置撑住面板。

②向下掰动PM2.5净化系统框架上侧的两个卡扣（ A ），将其往外

旋转后向上取出（ B ），如右图。

③将PM2.5净化系统放平，用吸尘器将净化系统两面的灰尘吸干净。

④若PM2.5净化系统的灰尘经吸尘后还未清洁干净，

可按如下步骤清洁：

A. 在水盆中加入温水和少量中性清洁剂。

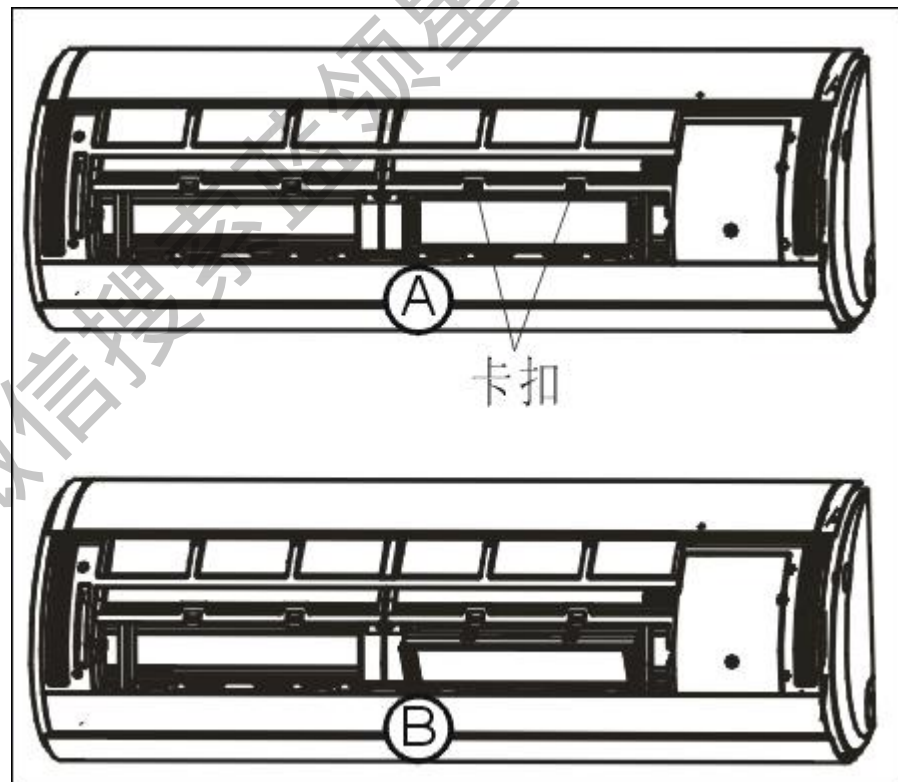
B. 将PM2.5净化系统放入水中浸泡2~3分钟，然后轻轻晃动，注意

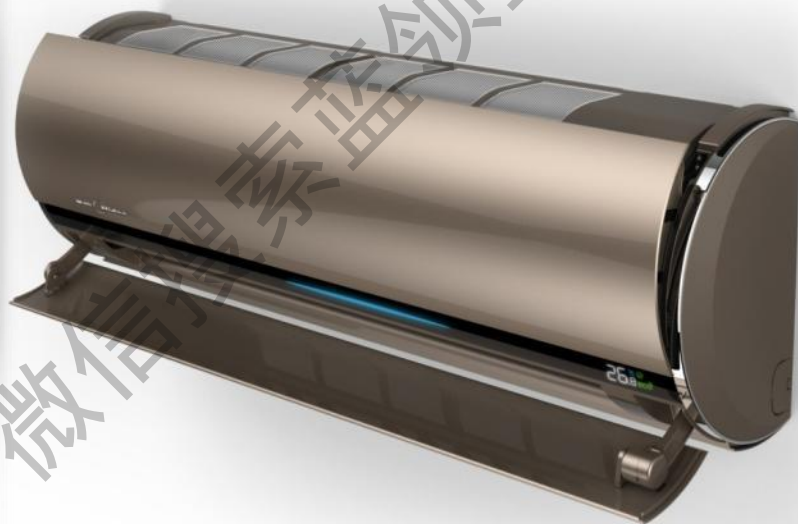
浸泡时间不宜过长。

C. 取出PM2.5净化系统并用清洁的水冲洗。

D. 将PM2.5净化系统中的水甩出并放置在阴凉处晾干，待充分干燥后将其装回空调器中。

⑤将PM2.5净化系统装回原处，扣好卡扣，并合上室内机面板。





全封闭挂机，给您无限的享受，
舒适、健康、节能、时尚！

QA100, 200产品介绍完毕，谢谢！

美的空调14年变频新产品简介

--全封闭简化版系列变频挂机



QA300系列变频挂机

无ECO节能运行模式

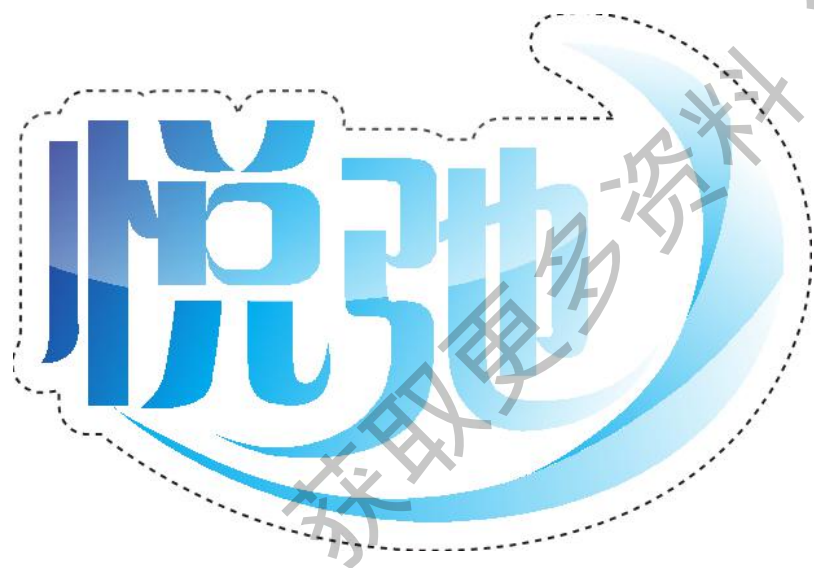


QA301系列变频挂机

苏宁包销机

美的14年变频新产品

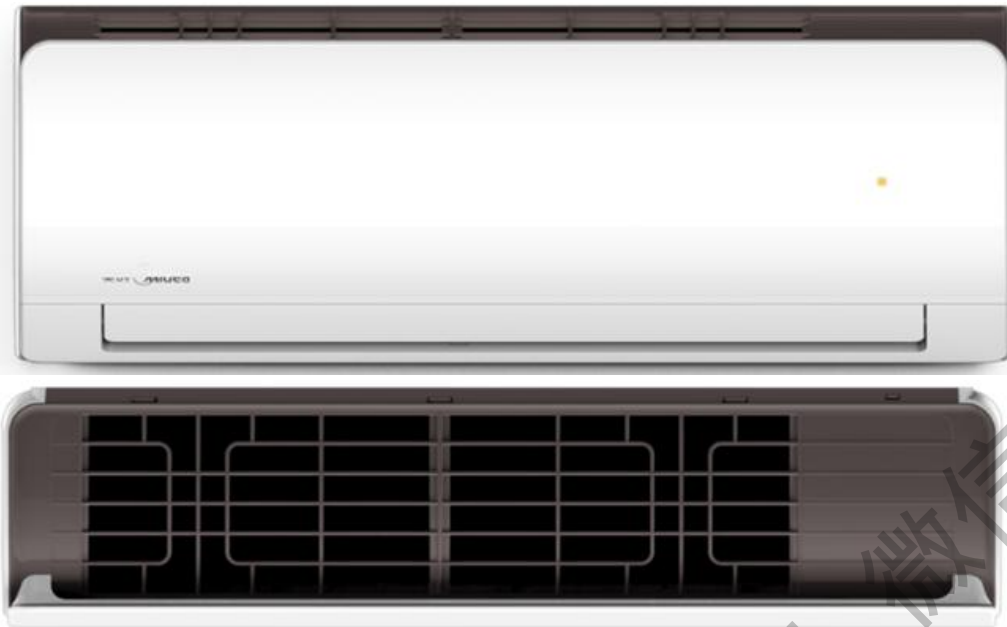
序号	产品系列	副品牌	产品定位	产品型号	能效等级
1	QA300系列 变频挂机	悦驰	中端	KFR-26GW/BP2DN1Y-QA300 (A3) KFR-32GW/BP2DN1Y-QA300 (A3) KFR-35GW/BP2DN1Y-QA300 (A3)	3级
2	QA301系列 变频挂机	逸驰	中端 (苏宁报销)	KFR-26GW/BP3DN1Y-QA301 (A2) KFR-35GW/BP3DN1Y-QA301 (A2)	2级





产品外观

QA300 (陶瓷白)



外形尺寸：
205*305*850
(900) mm

外观风格：

- ★承载全封闭半圆形造型外观，采用常规进风格栅和导风叶结构方案；
- ★面板采用上下双面板设计，上面板为高光注塑；
- ★面框为深色(棕褐色)注塑；
- ★增加左右端盖和前盖板。

健康功能：

- ★ 高密度滤网+冷触媒滤网；易拆洗。

显示功能：

- ★ 隐藏式显示。

Midea



RN02HA/BG



主要性能系统特点及电控功能

QA300 (陶瓷白)



性能系统

- 1、26机为180外机，35机为190外机；
- 2、采用R410A冷媒；
- 3、两器采用金色铝箔；
- 4、高频启动，开机速冷速热；

电控功能

- 1、室内风速1-100%无级调节；
- 2、可选配物联网功能；



W180
26QA300



W190
32/35QA300

遥控器界面图:RN02HA/BG



遥控信号发射头

开/关按键
开/关机控制

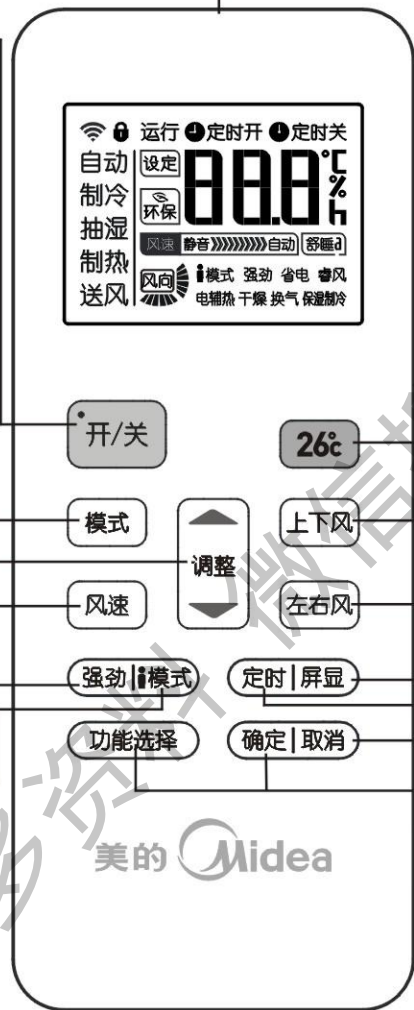
模式按键
用于选择运行方式，有五种模式：
▶ 自动 → 制冷 → 抽湿 → 制热 → 送风

调整按键
用于调整设定温度、风速、定时
信息及用于选择特殊功能

风速按键
用于粗调风速方式：
▶ Au(自动)→20%→40%→60%→80%→F%(100%)

强劲按键
控制强劲功能开启和关闭

模式按键
制冷/制热模式下用于控制模式功能



26°C 按键
开启制冷26°C环保功能

上下风按键
控制上下风向导风板自动摇摆

左右风按键
(本机无此功能)
说明：按压该按键，空调器无相应动作。

屏显按键
用于控制室内机显示屏的显示/熄
灭状态及温度查询功能

定时按键
设定定时开/关机功能

功能选择按键/确定按键/取消按键
此三按键配合，用于选择或取消特
殊功能，按上下调整按键，选择：
制冷模式下

▶ 干燥 → 换气 → 省电 → 睿风 → 舒睡1 → 舒睡2

制热模式下
▶ 电辅热 → 换气 → 省电 → 舒睡1 → 舒睡2

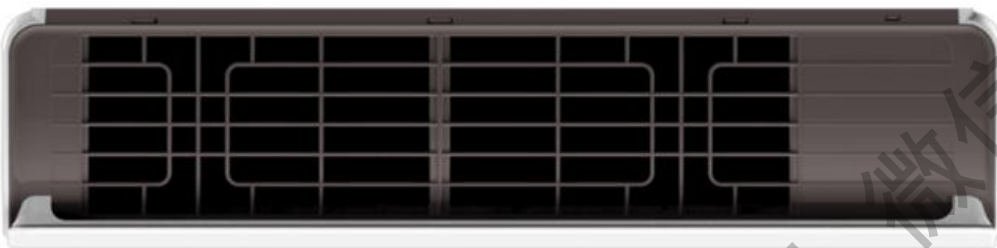
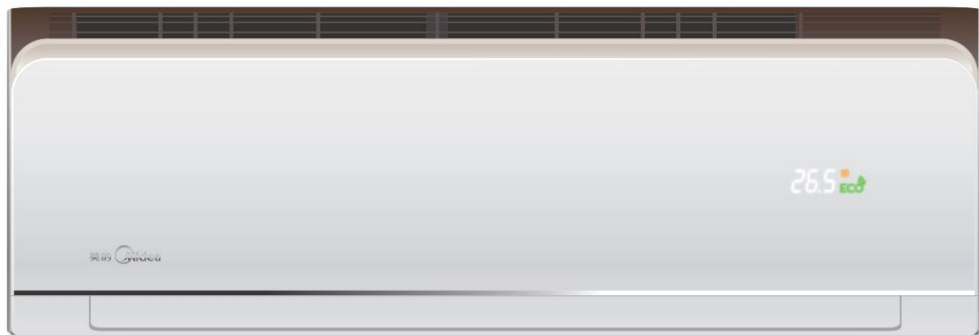
自动模式下，可选电辅热、换气、省电；抽湿模
式下，可选干燥、换气；送风模式下，可选换气
说明：本机无换气、省电功能，当遥控器调整
至此功能时，空调器无相应动作。请勿将遥控
器调整至换气及省电状态。

获取更多信息



产品外观

QA301 (陶瓷白)



外形尺寸：
205*305*850
(900) mm



外观风格：

- ★承载全封闭半圆形造型外观，采用常规进风格栅和导风叶结构方案；
- ★面板采用上下双面板设计，上面板为高光注塑；为实现更多颜色外观设计下面板增加装饰板设计配合。
- ★面框为深色(棕褐色)注塑；
- ★增加左右端盖和前盖板设计。

健康功能：

- ★ 高密度滤网+冷触媒滤网；易拆洗。

显示功能：

- ★ 隐藏式显示。

RN02M/BG



主要性能系统特点及电控功能

QA301 (陶瓷白)



性能系统

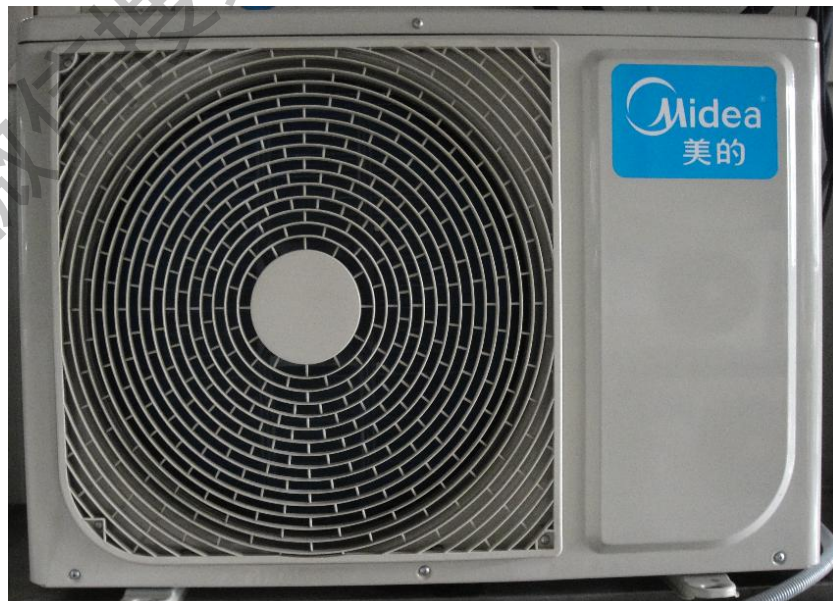
- 1、26机为180外机，35机为190外机；
- 2、采用R410A冷媒；
- 3、两器采用金色铝箔；
- 4、ECO节能模式运行
- 5、高频启动，开机速冷速热；

电控功能

- 1、室内风速1-100%无级调节；
- 2、可选配物联网功能；
- 3、室外机反转除尘；
- 4、最低运行功耗仅20W。



W180
26QA301



W190
35QA301

遥控器界面图: RN02M/BG

遥控信号发射头

运行显示
 按键锁定状态显示
 信号发射显示
 空调运行模式显示
 (自动、制冷、抽湿、
 制热、送风)
 ECO节能模式显示
 风速显示
 风向显示

开/关按键
 开/关机控制
 模式按键
 用于选择运行方式, 有五种
 模式:
 ▶自动→制冷→抽湿→制热→送风

风速按键
 用于粗调风速方式:
 ▶A(自动)→20%→40%→60%→80%→F(100%)

强劲按键
 控制强劲功能开启和关闭

i 模式按键
 制冷/制热模式下用于设置
 i 模式功能

净化按键
 (本机无此功能)



定时开/定时关显示
 电池电量显示
 温度或定时时间或
 风速等级显示

各功能的状态显示
 调整按键
 调整设定温度、风速、
 定时及选择特殊功能

ECO按键
 用于控制制冷ECO节能
 运行模式的开启和关闭

上下风按键
 控制上下风向导风板
 自动摇摆

左右风按键
 (本机无此功能)

屏显按键
 用于控制室内机显示屏
 的显示/熄灭状态及温度
 查询功能

定时按键
 设定定时开/关机功能

功能/确定/取消按键
 此三按键配合, 用于
 选择或取消特殊功能。
 按上下调整按键, 特
 殊功能如下:
 制冷模式下
 ▶舒适1→舒适2→春风→干燥

制热模式下
 ▶舒适1 → 舒适2 → 电辅热

抽湿模式下, 可选干燥;
 自动模式下, 可选电辅热

二、QA300/QA301内机拆卸步骤

- 1、拆卸步骤(具体见附件拆卸指引)

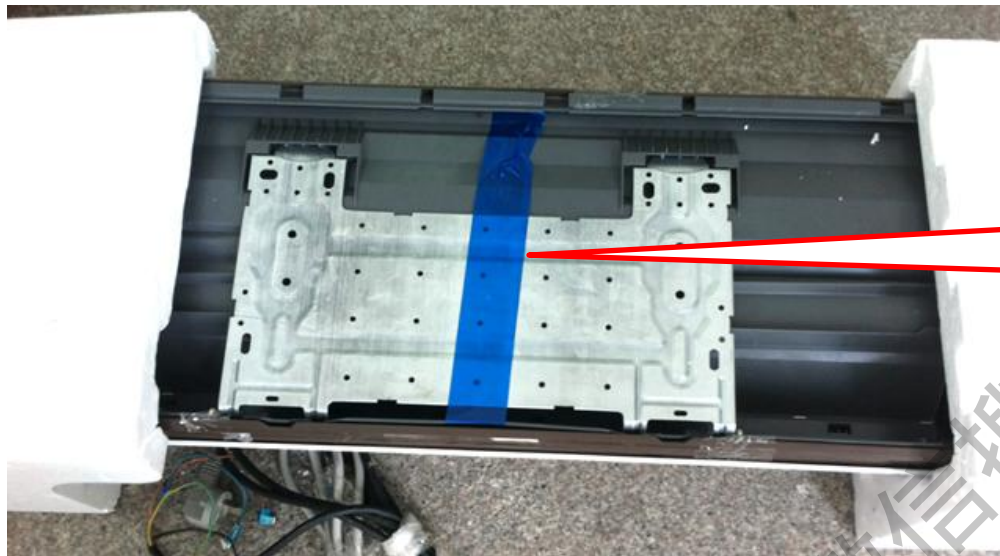


QA300拆机指引

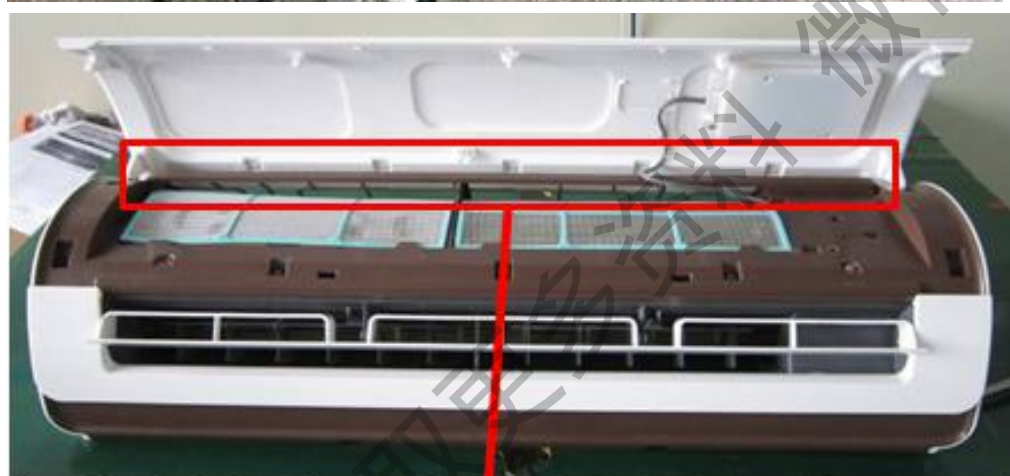
获取更多资料

微信搜索：空调星球

- 2、安装差异点：



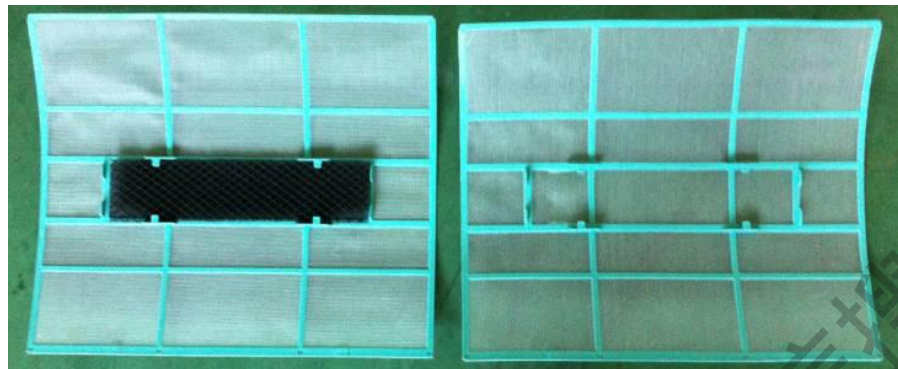
将此胶带撕掉后取下挂墙板。



打开面板后将面框上端的蓝色胶带撕掉。



• 3、安装重点注意点：



因过滤网为高密度过滤网，需特别给客户强调需经常拆洗过滤网，避免过滤网脏堵后风速不稳并影响制冷制热效果。

获取更多资料

微信搜索蓝领星球



QA300, 301产品介绍完毕, 谢谢!

PA400新产介绍



获取更多资料

微信搜索 空调星球

1. 机型介绍

序号	产品系列	副品牌	产品定位	产品型号	能效等级
1	PA400系列 变频挂机	冷静星	低端 工程机	KFR-26GW/BP2DN1Y-PA400 (A3) KFR-32GW/BP2DN1Y-PA400 (A3) KFR-35GW/BP2DN1Y-PA400 (A3)	3级
			低端 (央采)	KFR-26GW/BP3DN1Y-PA400 (A2) KFR-32GW/BP3DN1Y-PA400 (A2) KFR-35GW/BP3DN1Y-PA400 (A2)	2级



美的14年变频新产品

序号	产品系列	副品牌	产品定位	产品型号	能效等级
2	PA400系列 定速挂机	冷静星	低端 工程机	KF-23GW/Y-PA400 (R3) KFR-23GW/DY-PA400 (R3) KF-26GW/Y-PA400 (R3) KFR-26GW/DY-PA400 (R3) KF-32GW/Y-PA400 (R3) KFR-32GW/DY-PA400 (R3) KF-35GW/Y-PA400 (R3) KFR-35GW/DY-PA400 (R3)	3级
				KF-23GW/Y-PA400 (R2) KFR-23GW/DY-PA400 (R2) KF-26GW/Y-PA400 (R2) KFR-26GW/DY-PA400 (R2) KF-32GW/Y-PA400 (R2) KFR-32GW/DY-PA400 (R2) KF-35GW/Y-PA400 (R2) KFR-35GW/DY-PA400 (R2)	2级

获取更多资料

2. 产品功能介绍

利用GC主销平台的成本优势，优化铭牌参数竞争力，通过换面板推出更有竞争力的低端和工程挂机新品，主要功能跟IA相同，如下：

健康有道：

- 银离子抗菌空气滤尘网，高效抗菌保健康；
- 甲醛克星滤网，高效去除室内装修污染；
- 智能干燥清洁运转，健康送风无异味；
- 室内机面板可拆卸，方便清洁，机体洁净保健康。

超强性能：

- 特设强劲运行功能，冷得快，暖得快；
- 快速凉感设计，凉得更快更透彻；
- 电辅助加热，超低温强劲送温暖；（适用于电辅热型）

唯美外观：

- 小型化、易清洁、纯平面设计，简洁高雅；
- 时尚配色处理，装饰居室更显品味；

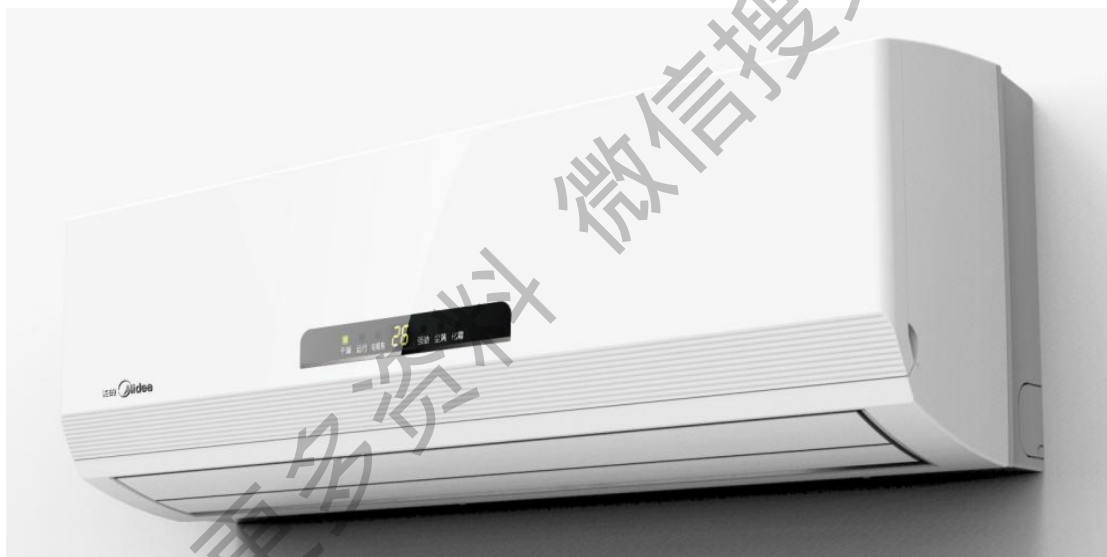
其它优势：

- 双向导风，冷风上行，暖风下行，快速均匀调温；
- 超宽出风口，送风更远更广；
- 双导风板设计，送风角度更自由；
- 水平导风条自动调节，垂直导风条手动自由调节；
- 多折式蒸发器，效率高更省电；
- 大直径不等距贯流风轮和风道优化设计，送风强劲更静音。

获取更多资料 微信搜索 蓝领星球

3. 开发产品主要特点

在IA基础上新设计面板，面框格栅处改为中国隔窗式格栅新开模，提升内部结构和外观工艺的精致程度；性能和电控借用IA。



获取更多资料

微信搜索蓝盾星球



所有产品介绍完毕，谢谢！