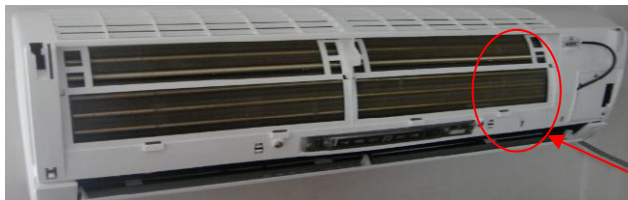


目前市场上因PTC右支撑热保护组件存在异味而导致整机产生严重异味问题投诉增多，针对此问题特下发本技术指引，请各销售公司服务部长和技术主管注意保存（**不得下发任何技术服务网点**）：

## 一. 异味确认方法：

打开面板，会在蒸发器的右边闻到一股重金属的味道，尤其是对应PTC右支撑热保护组件的位置(如图所示)味道更浓，蒸发器其它位置是没有异味的。

注：此种异味有别于新机塑料胶味，一般新机塑料胶味在机器安装一个礼拜左右的时间后可自动全部挥发，但此种异味是无法消除的，跟机器使用的时间长短无关。



有异味

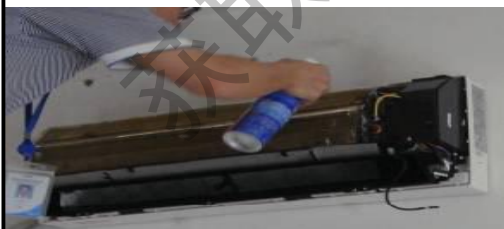
## 二. 处理方案

1. 将PTC电加热器取下，更换**无异味**的PTC右支撑热保护组件；



PTC 右支撑热保护组件

2. 装回 PTC 组件，先开机制热高风运行 15 分钟，再制冷高风运行 5 分钟，制冷时在蒸发器右端翅片上适当喷洒点空气清新剂，如图所示，直至清除蒸发器上之前残留的异味。（**注意：此时屋内的门窗要全部打开**）。



编制/日期	覃森 2010-07-09	发：售后管理部、各区域销售公司售后管理部部长以及技术主管
审核/日期	储诚兵 2010-07-09	
批准/日期	金江 2010-07-09	

3. 关机依次装回面框、过滤网、面板；

三. 注意事项

1. 用于替换的PTC热保护右支撑组件必须无异味；

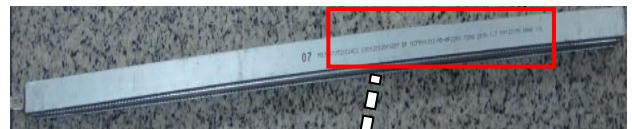
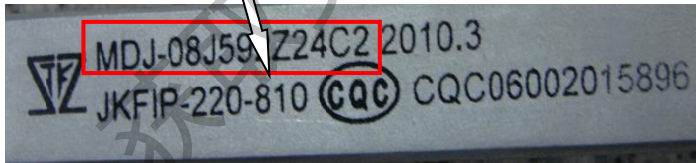
2. 用于更换的PTC右支撑热保护组件必须与原PTC电加热器匹配，对应关系如下表：

PTC 电加热器 编码	代号	名称	对应右支撑 编码	代号	名称
202403100114	MDJ-14J763Z24C2	PTC 电加热器	202403100115	KFR-70G/DY-T6.DQ.1	PTC 右支撑热保护组件
202430410350	MDJ-08J586Z24C2	PTC 电加热器	202403100872	KFR-32G/DY-E2(E1).Q.K.G.01.1	PTC 右支撑热保护组件
202403100242	MDJ-07J638Z24C2	PTC 电加热器			
202430310361	MDJ-07J533Z24C2	PTC 电加热器			
202403100241	MDJ-08J592Z24C2	PTC 电加热器			
202430120960	MDJ-08J533Z24C2	PTC 电加热器	202430310362	KFR-32G/DY-T3.DQ.3	PTC 右支撑热保护组件
202403100202	MDJ-04J625Z24F2	PTC 电加热器			
202403100308	MDJ-08J658Z24C2	PTC 电加热器			
202403100188	MDJ-09J733Z24C2	PTC 电加热器			
202430210051	MDJ-09J708Z24C2	PTC 电加热器	202430410351	KFR-50G/DY-T6.DQ.3	PTC 右支撑热保护组件
202430200950	MDJ-09J615Z24C2	PTC 电加热器			
202431610350	MDJ-09J563Z24C2	PTC 电加热器			
202403100191	MDJ-09J625Z24F2	PTC 电加热器			

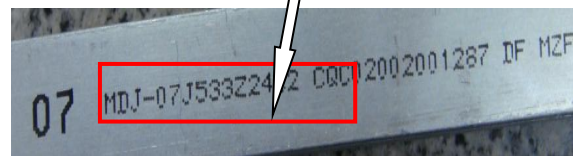
3. PTC电加热器的代号实物上有体现，如下图所示：



放大图：



放大图：



4. 各服务中心可直接根据内机型号从配件系统获取PTC电加热器编码。

请各销售中心服务部长及技术主管知悉，**并不得下发任何技术服务网点。**

编制/日期	覃森 2010-07-09	发：售后管理部、各区域销售公司售后管理部部长以及技术主管
审核/日期	储诚兵 2010-07-09	
批准/日期	金江 2010-07-09	