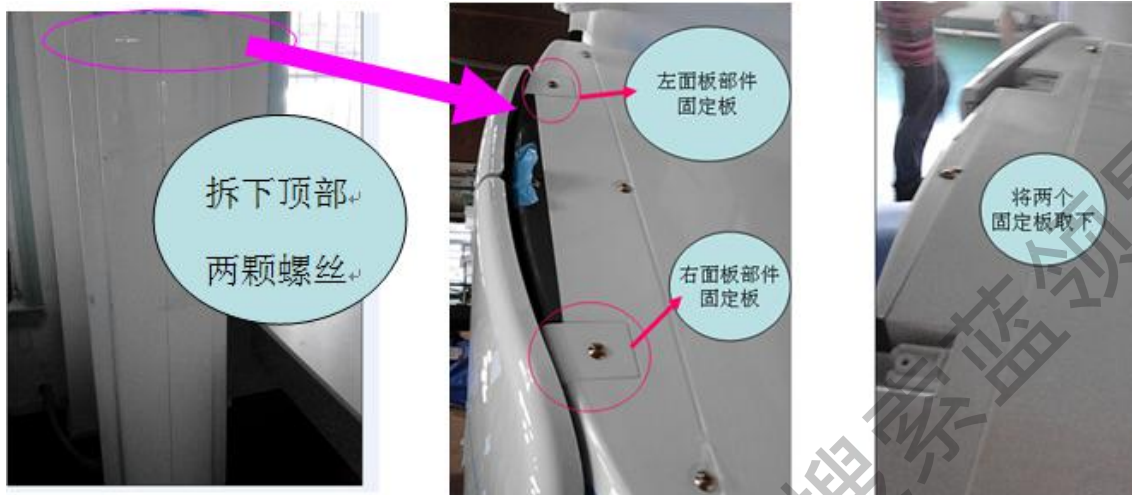


前期市场反馈KF双贯流柜机开关门部件易变形，装拆较困难，现针对KF双贯流柜机开关门安装、拆卸的要点与注意事项进行强调说明，具体如下：

一、拆下左右开关门部件。

1、拆下上方的左、右开关门固定板螺丝，将左右面板部件固定板取出。

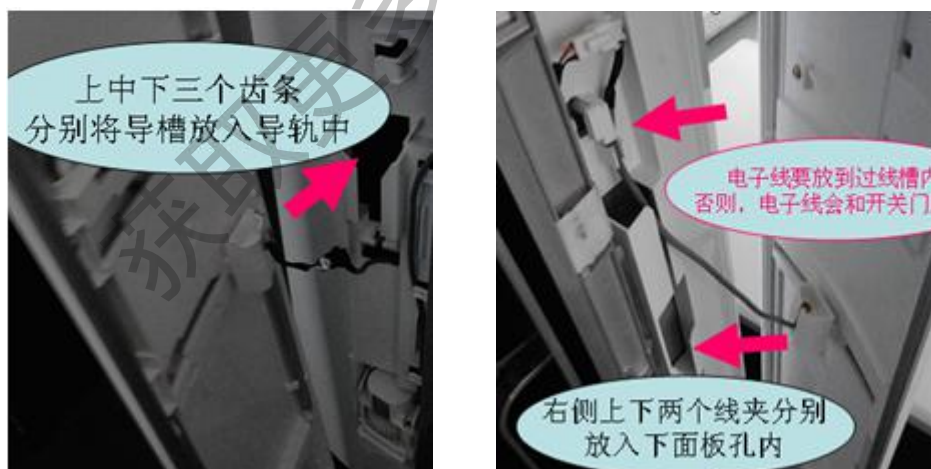


2、将左、右开关门垂直向上提起，取下左、右开关门部件。

注意事项：避免用手大力扳动面板左右滑动，因为手工扳动开关门容易导致面板变形和电机内部齿轮损坏。

二、安装左、右开关门部件。

1、装配右开关门部件时，注意右面板部件与壳体的连接线体需装配到线体槽内，不要翘起，避免右开关门部件装配好后与线体摩擦，而造成线体磨损或运行噪音。



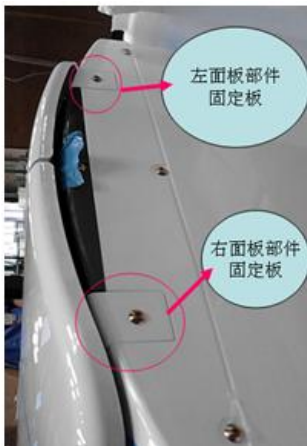
编制/日期 张勇强 2013-4-15

审核/日期 王辉 2013-4-15

批准/日期 金江 2013-4-15

发：售后管理部、各区域销售公司售后管理部、
各签约技术服务单位

2、左、右开关门固定板必须要装回去，防止滑动门变形造成摩擦或关闭不到位。



注意事项：安装左、右开关门部件时需仔细认真，务必装配到位。

三、固定下面板部件。

必须要拧紧固定下面板的 6 颗螺钉，避免下面板固定不到位凸出磨滑动门。



编制/日期 张勇强 2013-4-15

审核/日期 王辉 2013-4-15

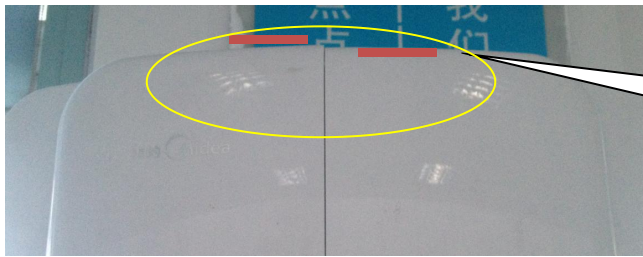
批准/日期 金江 2013-4-15

发：售后管理部、各区域销售公司售后管理部、
各签约技术服务单位

四、开关门装好后必须要复位。

整机安装好后整机上电，开关门即可进行复位（门往左右打开到最大，然后闭合）。如发现左、右开关门闭合后顶部有台阶请按如下方法进行调整：

1、如果左侧门高出右侧门，请从右往左轻推右侧门下端，直到推不动为止，然后断电重新再上电让门自动复位即可。



闭合后左侧门
高出右侧门

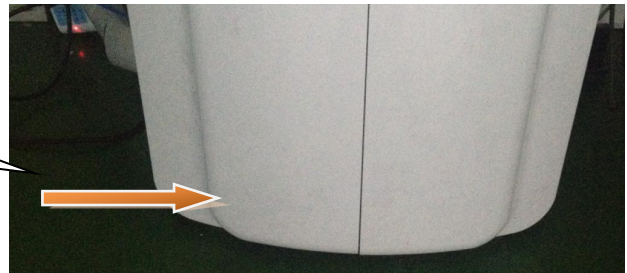


从右往左轻推
右侧门下端

2、如果右侧门高出左侧门，请从左往右轻推左侧门下端，直到推不动为止，然后断电重新再上电让门自动复位即可。



闭合后右侧门
高出左侧门

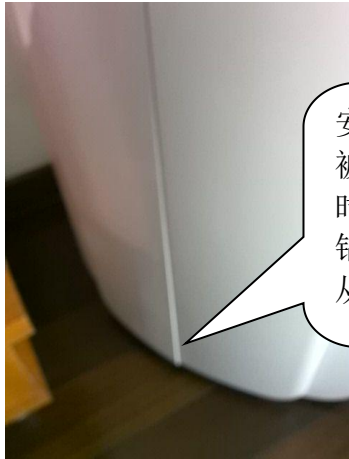


从左往右轻推
左侧门下端

编制/日期	张勇强 2013-4-15
审核/日期	王 辉 2013-4-15
批准/日期	金 江 2013-4-15

发：售后管理部、各区域销售公司售后管理部、
各签约技术服务单位

五、严禁拆卸开关门面板时只拿面板一端。



安装时开关门面板被扳动或拆卸过程中拿面板一端导致铝合金加强条变形从而产生错位。



由于左图错位导致开关门无法闭合或缝隙大。

KF 双贯流柜机面板在拆卸周转过程中需要轻拿轻放，且需要拿中间部位，否则铝合金面板一端容易变形，从而造成开关门闭合间隙大等现象。

维修方法：如果发现面板变形，可以手工对铝合金开关门进行校正，校正后开关门可进行有效闭合。

特此说明！

国内营销公司售后管理部

2013-4-15

编制/日期

张勇强 2013-4-15

审核/日期

王 辉 2013-4-15

批准/日期

金 江 2013-4-15

发：售后管理部、各区域销售公司售后管理部、各签约技术服务单位