

为了更好地解决变频机市场高频噪音投诉问题，经研发分析研究，为市场提供了相应的处理方案，特指引如下：

一、M、E 系列变频空调高频噪音处理方案。

对于市场出现的 M、E 系列变频空调高频噪音，请按照下表指引，申领室内电控配件，更换相应噪音整改的室内电控主板。

变频 M 型和 E 型空调器室内主控板维修列表

| 变频机型号 | 噪音问题维修专用主控板 | 非噪音问题维修主控板 |
|--|--|--|
| KFR-35GW/BP2DY-M(4) KFR-35GW/BP2DY-M 华凌 KFRd-35GW/DV1DP(4) | 室内主控板组件 编码：2013325SH007 代号：KFR-35G/BP2DY-M(ZaoYinZhengGai) | 室内主控板组件 编码：201332500005 代号：KFRd-35G/DV1DP(4) |
| 华凌 KFRd-32GW/DV1DP(4) KFR-32GW/BP2DY-M KFR-32GW/BP2DY-M(4) | 室内主控板组件 编码：2013324SH007 代号：KFR-32G/BP2DY-M(ZaoYinZhengGai) | 室内主控板组件 编码：201332400735 代号：KFR-32G/BP2DY-M |
| KFR-26GW/BP2DY-M(4) KFR-26GW/BP2DY-M 华凌 KFRd-26GW/DV1DP(4) | 室内主控板组件 编码：2013323SH004 代号：KFR-26G/BP2DY-M(ZaoYinZhengGai) | 室内主控板组件 编码：201332300782 代号：KFRd-26G/DV1DP(4) |
| KFR-35GW/BP2DY-E | 室内主控板组件 编码：2013325SH008 代号：KFR-35G/BP2DY-E(ZaoYinZhengGai) | 室内主控板组件 编码：201332500649 代号：KFR-35G/BP2DY-E |
| KFR-26GW/BP2DY-E | 室内主控板组件 编码：2013323SH005 代号：KFR-26G/BP2DY-E(ZaoYinZhengGai) | 室内主控板组件 编码：201332300787 代号：KFR-26G/BP2DY-E |
| KF-35GW/BP2DY-M(4) | 室内主控板组件， 编码：203332500600， 代号：KF-35G/BP2Y-M | |
| KF-32GW/BP2DY-M(4) | 室内主控板组件 编码：201332400738， 代号：KF-32G/BP2Y-M | |
| KF-26GW/BP2DY-M(4) | 室内主控板组件 编码：201332300781， 代号：KF-26G/BP2Y-M | |

二、室外机安装橡胶垫降噪处理方案。

空调室外机安装在水泥台或支架上，空调运行时因振动产生沉闷声，可在室外机四个安装底角处加固定的安装橡胶垫，配件编码2027006SH003，图号AZJD-04：2027006SH004，图号：AZJD-05。

三、更改E2芯片参数降噪处理方案。

针对无降频板及Rdi电阻降频方案的产品出现高频噪音，可采用更改E方芯片参数降噪方案处理，此方法操作简单，具体操作方法如下：

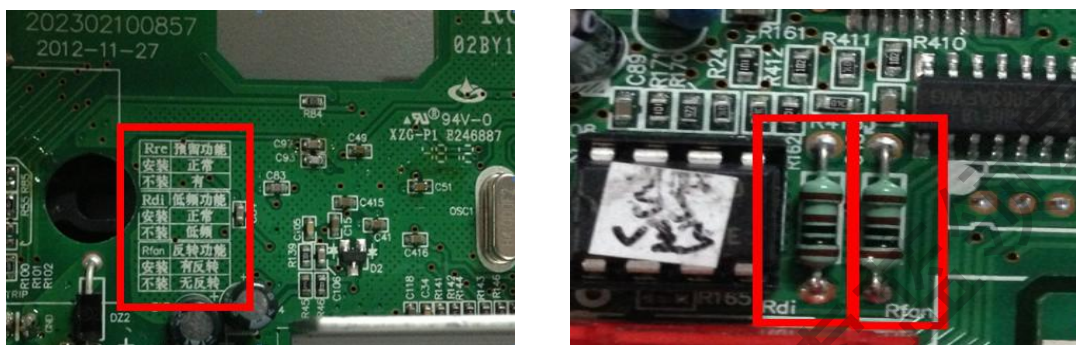
- 1、销售公司技术主管购买烧写器E2P2010，并要求网点将降频产品的参数反馈总部，产品参数包含（**整机型号、室外机型号、室外电控编码、压机型号、降频的目标频率**）五项。
- 2、研发根据销售公司反馈的降频参数，写好程序后发售后管理部张勇强处备案。
- 3、售后管理部将降频参数程序发销售公司技术主管，由技术管烧写E方程序，具体操作见E方程序烧录指引。

| | | |
|-------|---------------|------------------------------------|
| 编制/日期 | 段子龙 2013-1-09 | 发：售后管理部、各区域销售公司售后管理部、 各签约技术服务单位 |
| 审核/日期 | 王 辉 2013-1-09 | |
| 批准/日期 | 金 江 2013-1-09 | |

四、新电控方案高频噪音处理方案。

13 年 KB、CD、CE、CC、KA、LB、LD、LE、LC 系机产品采用新电控方案（有源方案）室外机电控设计了压缩机降频选择电路（选择电阻为 Rdi）。剪掉此电阻，整机最高频率为 75HZ 运行。可解决市场高频噪音问题。由于此功能设定，取消此电阻对于部分工况下的制冷制热效果有影响，**请各网点谨慎选用降噪方案，建议优先使用方案三处理。**

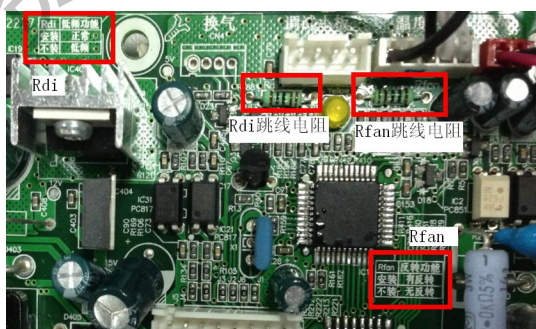
(1) 26 机分体有源电控方案，PCB 板电阻的对应选择参数表格及位置。



(2) 35 机分体有源电控方案，PCB 板电阻的对应选择参数表格及位置。



(3) 分体有源售后通用电控：



特此指引！

国内营销公司售后管理部

2013-1-9

| | | |
|-------|---------------|------------------------------------|
| 编制/日期 | 段子龙 2013-1-09 | 发：售后管理部、各区域销售公司售后管理部、 各签约技术服务单位 |
| 审核/日期 | 王 辉 2013-1-09 | |
| 批准/日期 | 金 江 2013-1-09 | |