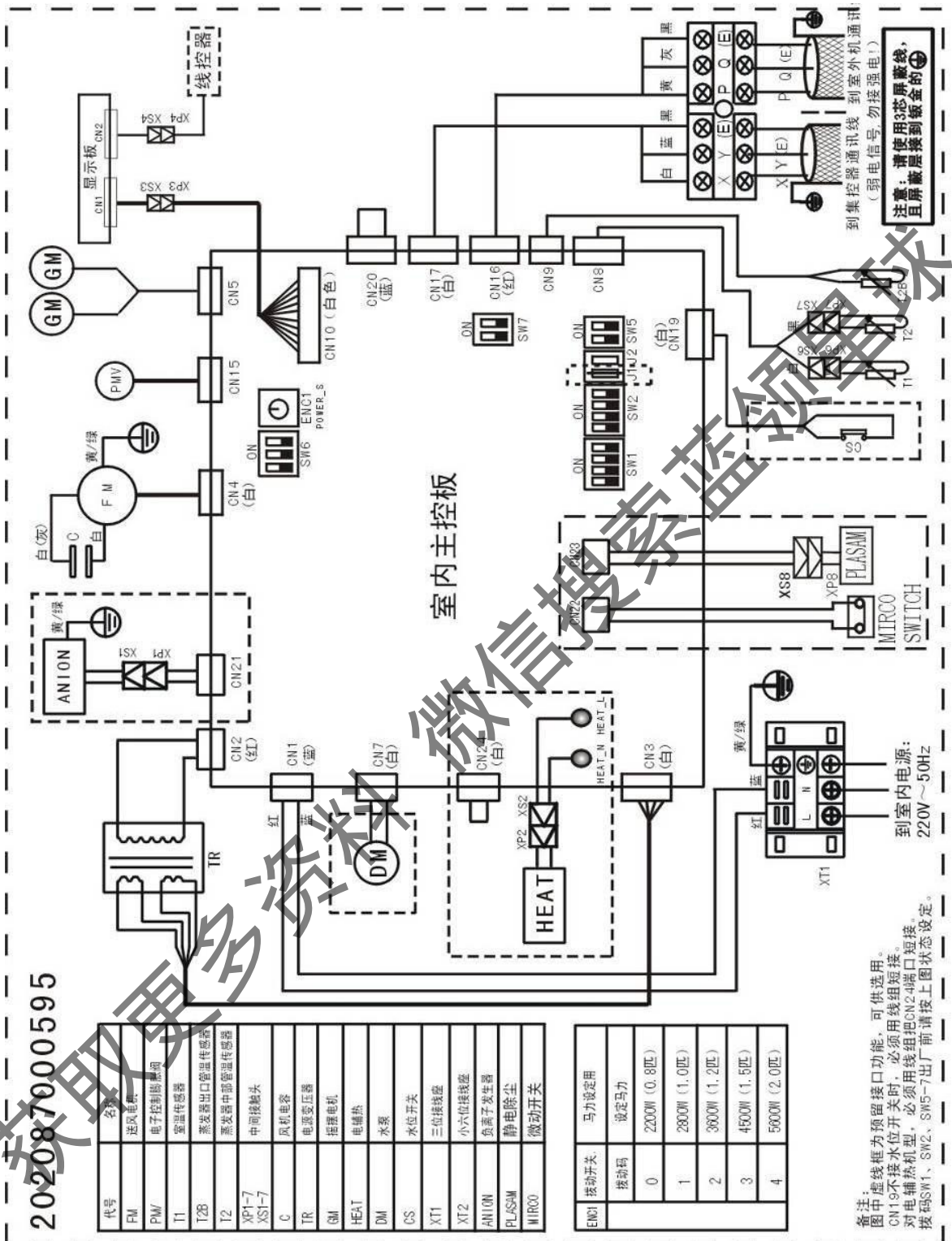


7.4.3 电气配线图



202087000595

代号	名称
FM	送风电机
PMV	电子控制膜黑阀
T1	室温传感器
T2B	蒸发器出口室温传感器
T2	蒸发器中部室温传感器
XP1-7 XS1-7	中间接插头
C	风机电容
TR	电源变压器
GM	排障电机
HEAT	电辅热
DM	水泵
CS	水位开关
XT1	三位接线座
XT2	小六位接线座
ANION	负离子发生器
PLASAM	静电除尘
MIRC0	微动开关

EN01	马力设定用
接动开关	设定马力
接动码	0 2200W (0.8匹)
	1 2800W (1.0匹)
	2 3600W (1.2匹)
	3 4500W (1.5匹)
	4 5600W (2.0匹)

备注：  
图中虚线框为预留接口功能，可供选用。  
CN19不接水位开关时，必须用线组短接。  
对电辅热机型，必须用线组把CN2-4端口短接。  
拨码SW1、SW2、SW5-7出厂前请按上图状态设定。