


## 华为电源 TP48600-B 工程安装指导

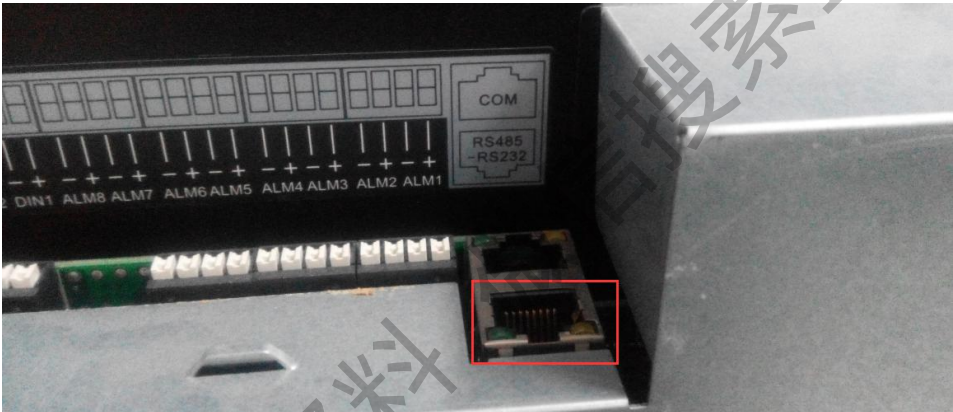
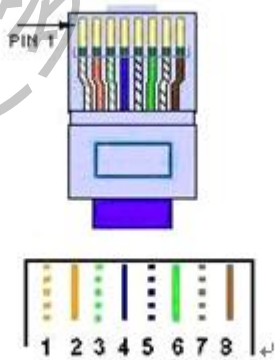
编写人员: 李文

地点:

时间:

设备名称	华为电源
设备型号及识别	<p>TP48600-B</p>  

<p>监控单元 型号版本 及识别</p>	
------------------------------	---

<p>接口识别 与 接线方法 及示意图</p>	<p>注意：打开电源门后可以看到一个两个网口，需要做水晶头插外面的网口。</p>  <p>通讯接口：RS232 水晶头定义：</p>  <p>图1 SMU02B &amp; SMU06C RJ45公头引脚顺序</p> <p>网线与串口对接方法，用直连线：</p>
-------------------------------------	---

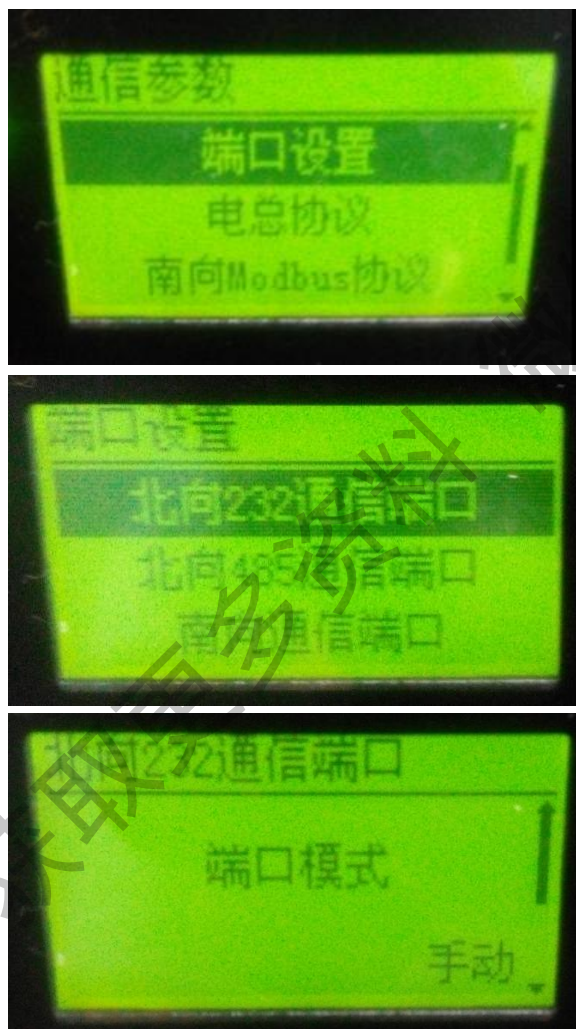
PMU可通过RS232或RS485与上位机通信，当使用RS232与上位机通信时，将PMU的RJ45接头的3、6、7接到上位机的接收、地、发送引脚即可。

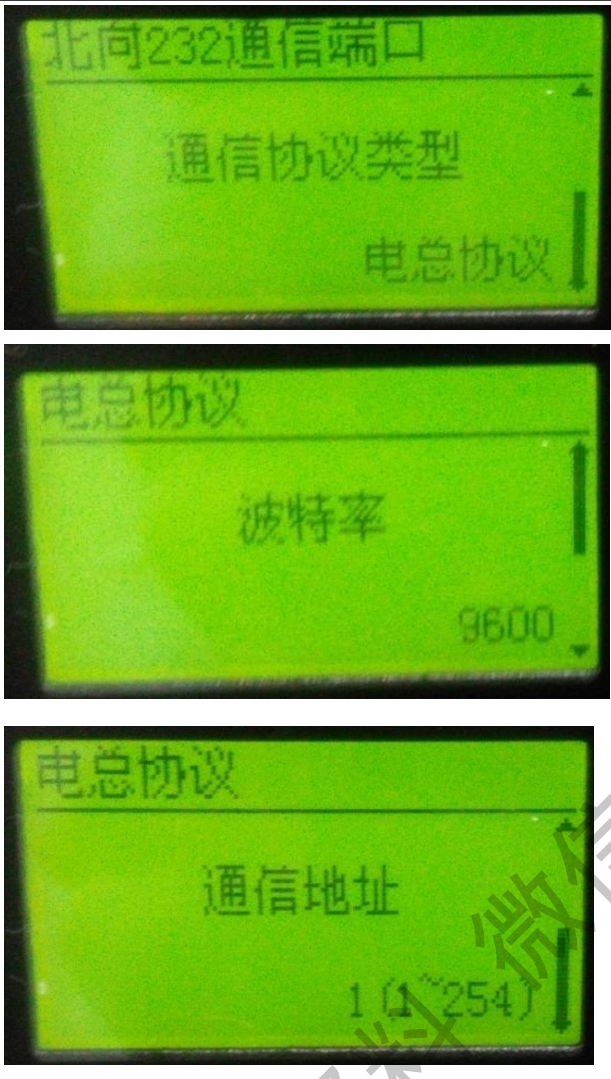


图3 RS232与上位机接线线缆

需要进行设置更改电源通讯参数（登陆密码 0000001）：

调测说明



						
其它特殊情况说明	<table border="1"><tr><td data-bbox="252 1294 1011 1384">协议选择</td><td data-bbox="1011 1294 1453 1384"></td></tr><tr><td data-bbox="252 1384 1011 1538">华为-监控模块: SMU05A</td><td data-bbox="1011 1384 1453 1538">lib06SMU05A.so</td></tr></table>		协议选择		华为-监控模块: SMU05A	lib06SMU05A.so
协议选择						
华为-监控模块: SMU05A	lib06SMU05A.so					

获取更多资料 微信搜索 蓝领星球