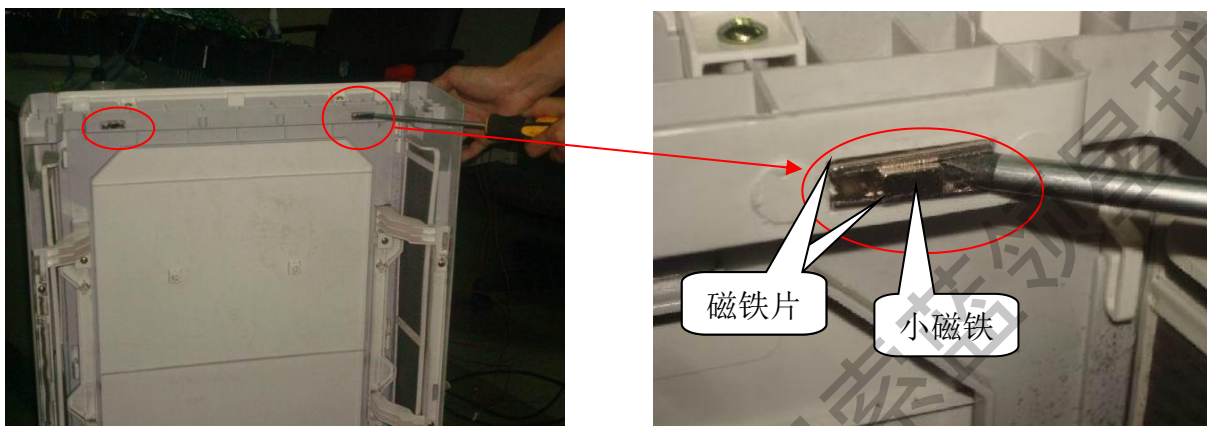


针对近期有分部反馈GC、H、E、A3等柜机机型由于进风格栅位置磁铁较小导致空调进风格栅与出风框位置配合间隙较大的现象，特做售后维修操作指引：

1、取下空调进风格栅，使用口径较小的螺丝刀将进风格栅内侧顶部磁铁槽中的两块小磁铁取出，如下图所示：



2、将进风格栅上原有的两个磁铁片放入磁铁槽中后并分开（注意：操作过程中请将进风格栅放置到干净的纸皮或者柔软的物料上面，避免操作过程中划伤进风格栅表面），具体如下图所示：



编制/日期	覃 森 2012-5-3	发：售后管理部、各区域销售公司售后管理部、 各签约技术服务单位
审核/日期	储诚兵 2012-5-3	
批准/日期	金 江 2012-5-3	

3、将新申请的大磁铁（编码：201243300053）放入到磁铁槽中，并将大磁铁卡在两块磁铁片中间，如下图所示：



4、装回整改后的进风格栅部件，确认空调进风格栅与出风框之间间隙是否得到改善。
特此指引！

获取更多资料 微信搜索 蓝山蓝山

中国营销总部售后管理部

2012-5-3

编制/日期	覃 森 2012-5-3	发：售后管理部、各区域销售公司售后管理部、 各签约技术服务单位
审核/日期	储诚兵 2012-5-3	
批准/日期	金 江 2012-5-3	