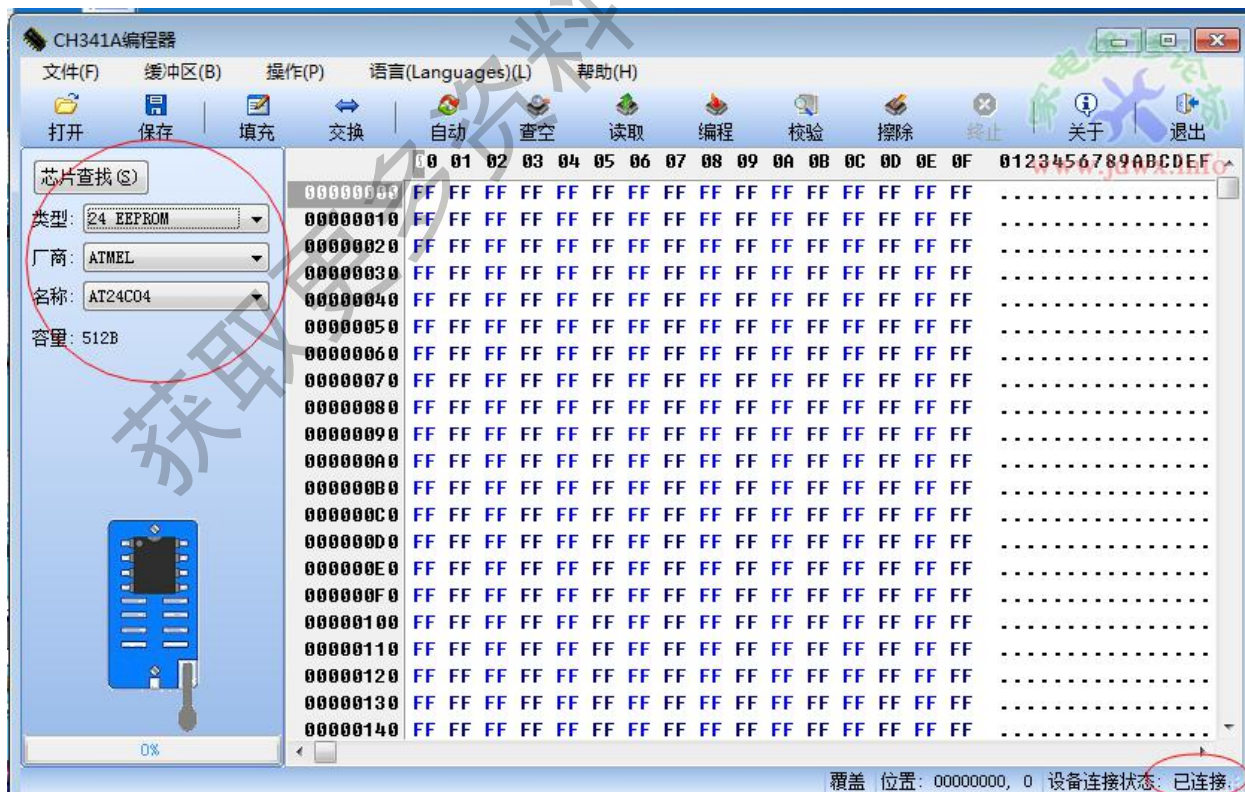


存储器, 美的, 电脑, 存储器, 美的, 电脑, 存储器, 美的, 电脑, 存储器, 美的, 电脑

[2. png](#) (73.22 KB, 下载次数: 14)



大漠飞狼2014



54 1341 1535
主题 帖子 积分

中级技师



金币 1075
威望 40
注册时间 2014-6-14



大漠飞狼

JESTON 编程器

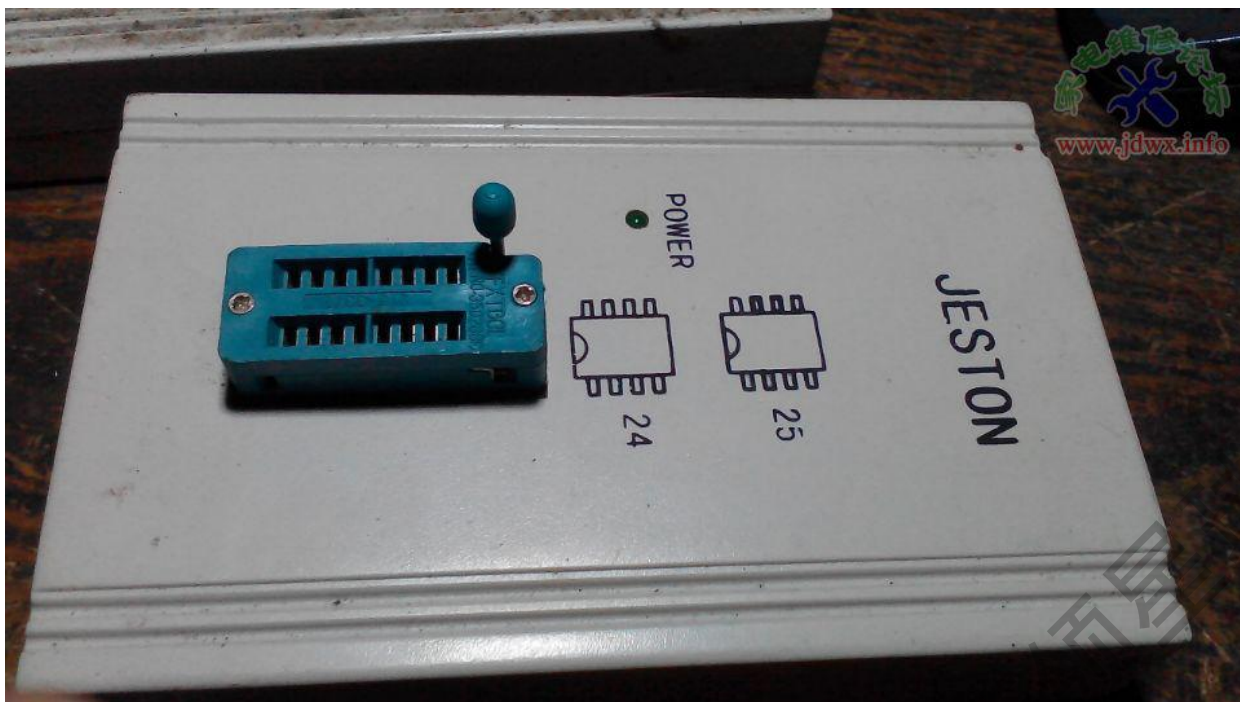
空调用 JESTON 编程器读写程序 大漠飞狼 2014

帖子说明：昨晚逛本论坛空调版块时，见有些修空调的兄弟不知如何读写空调的程序，小弟不才，愿抛砖引玉，把本人正在使用的这款编程器的使用方法，技巧，及注意事项写下来供不懂的兄弟参考(高手请飘过)。(再套用一段经典借口)因本人知识有限，再加上时间仓促，帖中难免有许多不足之处。还请各位高手，大神指正。特别声明，本贴部份语言，数据等来源并非原创，如侵犯了你的权益请指出。本人身体特佳，承受能力强，板砖，口水，讽刺，中指，鲜花均能接受。😄😄😄 谢谢大家。

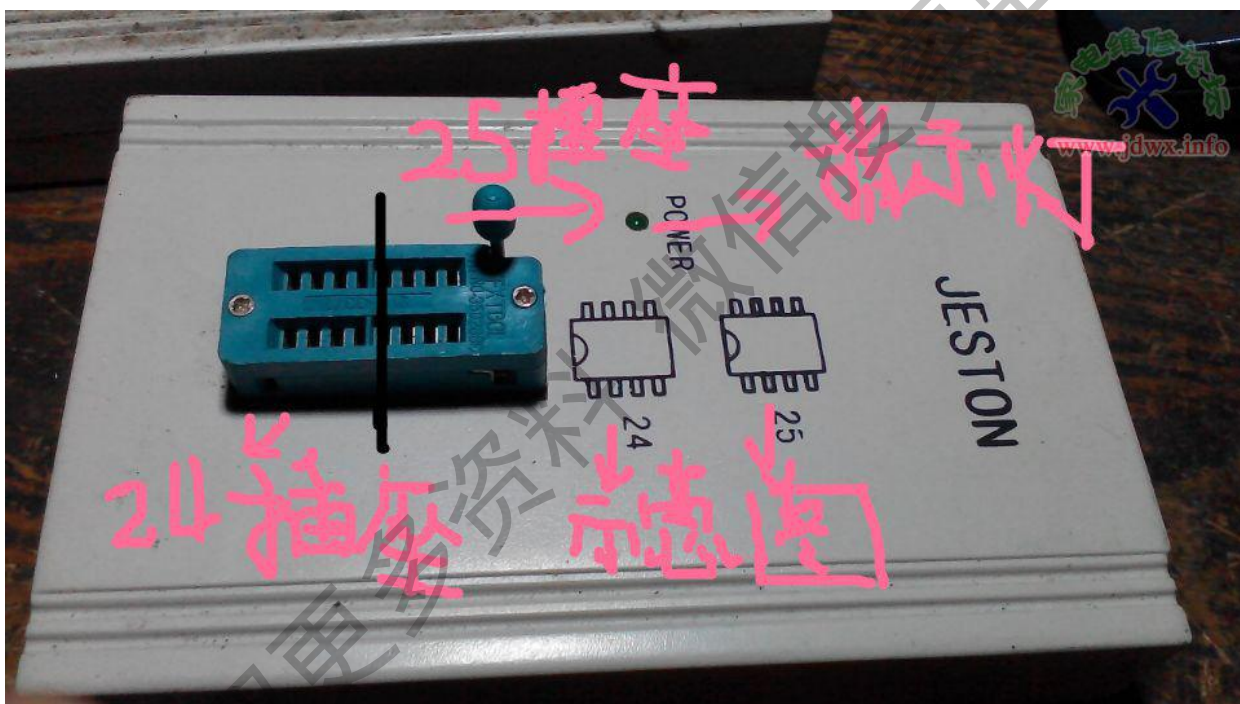
声明：贴子刚一发出，就受到了一些自己为是高手的“二货”的讽刺及质疑，当然已受到了一些同行及前辈的支持和鼓励。特在此声明，不喜欢的。请点右上角的“X”。喜欢的，你继续，有不明白的，你提出来，我一定抽空解答(当然是要在我能力范围内的)。有建议的，也请说出来。能做到的我尽力而为。

写此帖子无钱也无米。也要花时间。每一个字。每一个图都是我一手搞出来的。那些“喷子”请你尊重一下别人的劳动成果。





JESTON 编程器功能示意图



获取更多资料



目前最常见的存贮器有 2 大类，24 和 25 系列，本帖就以这两类存贮器为列，简单介绍 JESTON 编程器的使用方法，技巧，及注意事项。

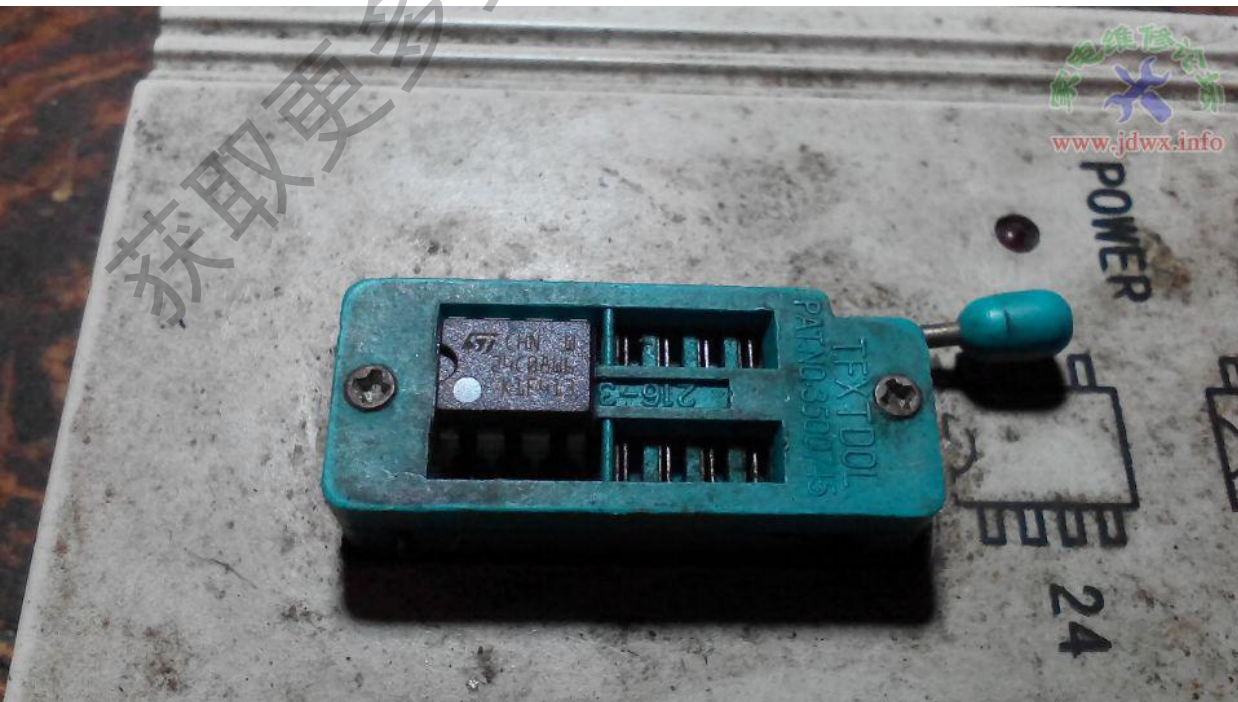
淘推广

先把驱动程序预按上，再把编程器安上，程序来源请向经销商索取。点安装，一路下一步，就 OK



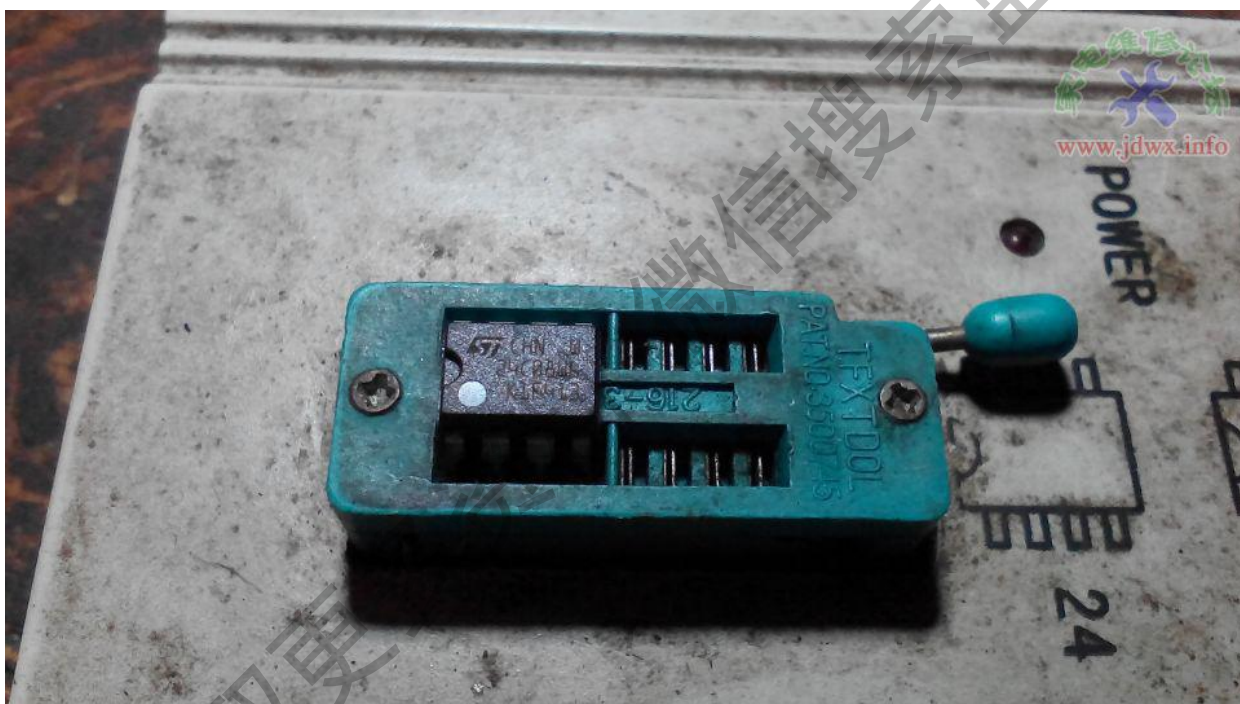


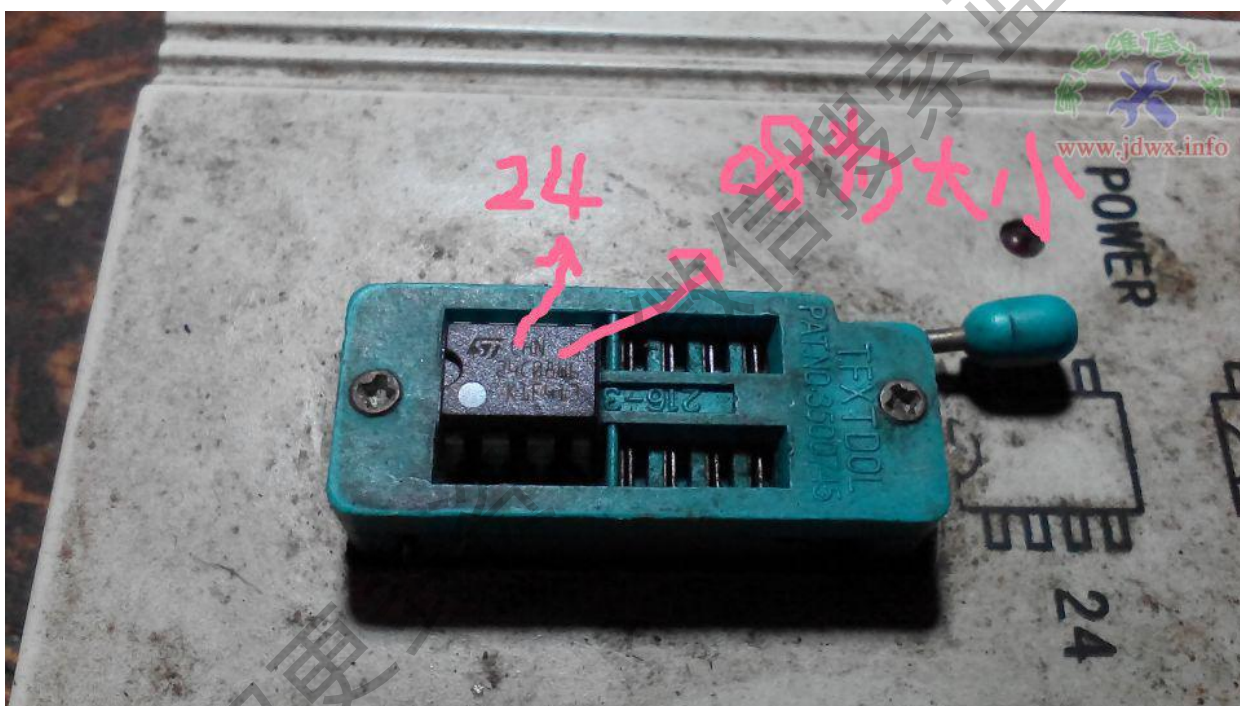
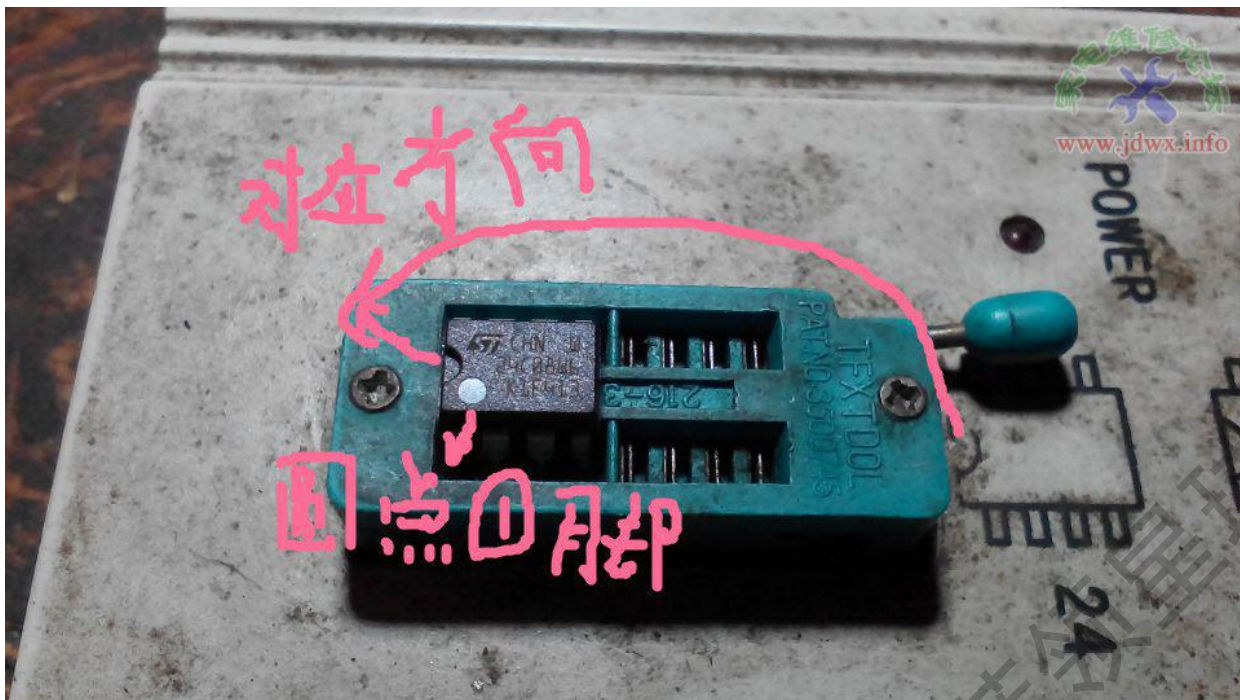
先介绍 24 系列，常见 24C02，24C04，24C08，24C16，24C32，24C64 等。24 系列存储器目前的封装形式常见有 2 种，双列直插 8 脚，贴片 8 脚。如果是贴片，则需加装贴片转换插座。见附图





先说下读取(拷备)。取下原机存储器，看清型号，放入相应插座，方向别反了。

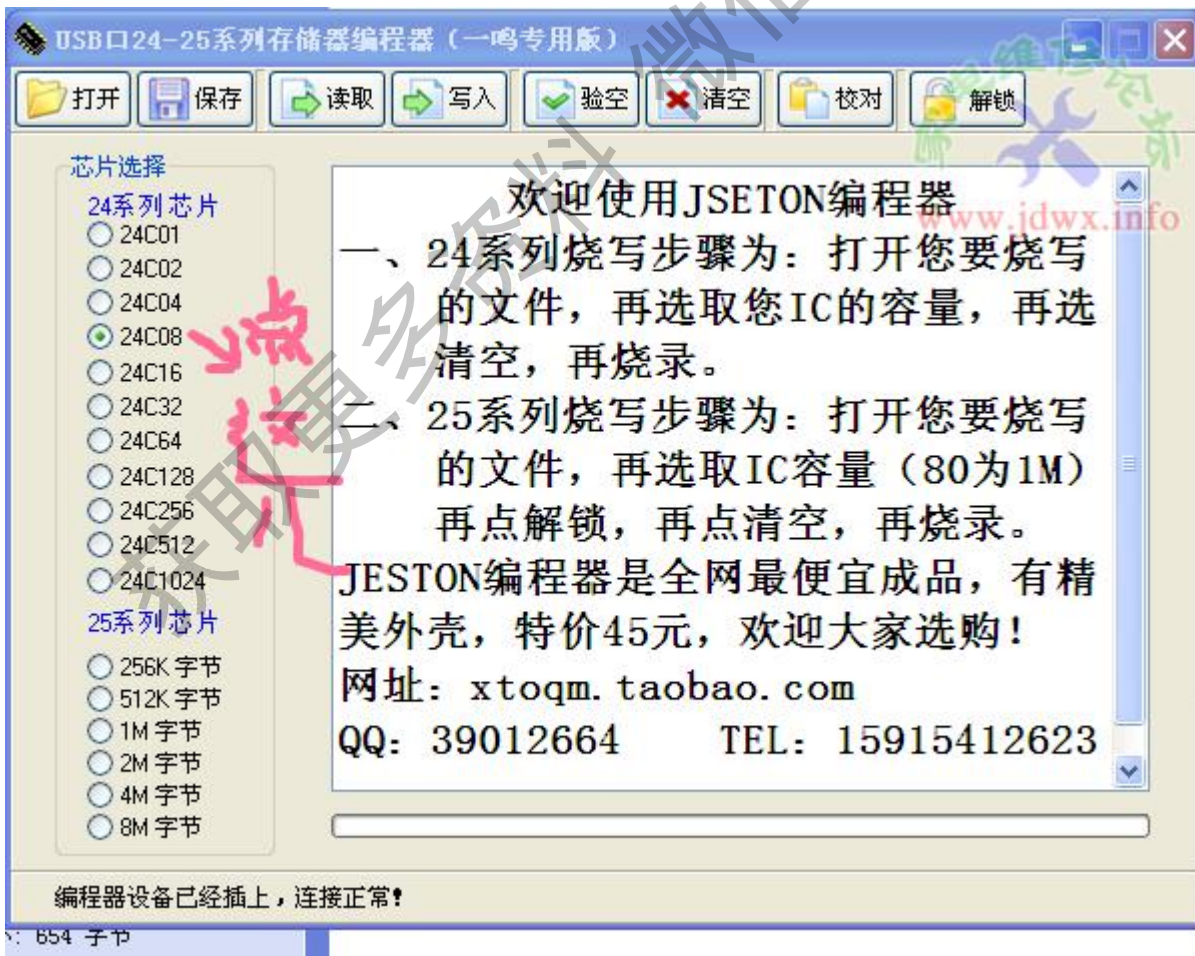
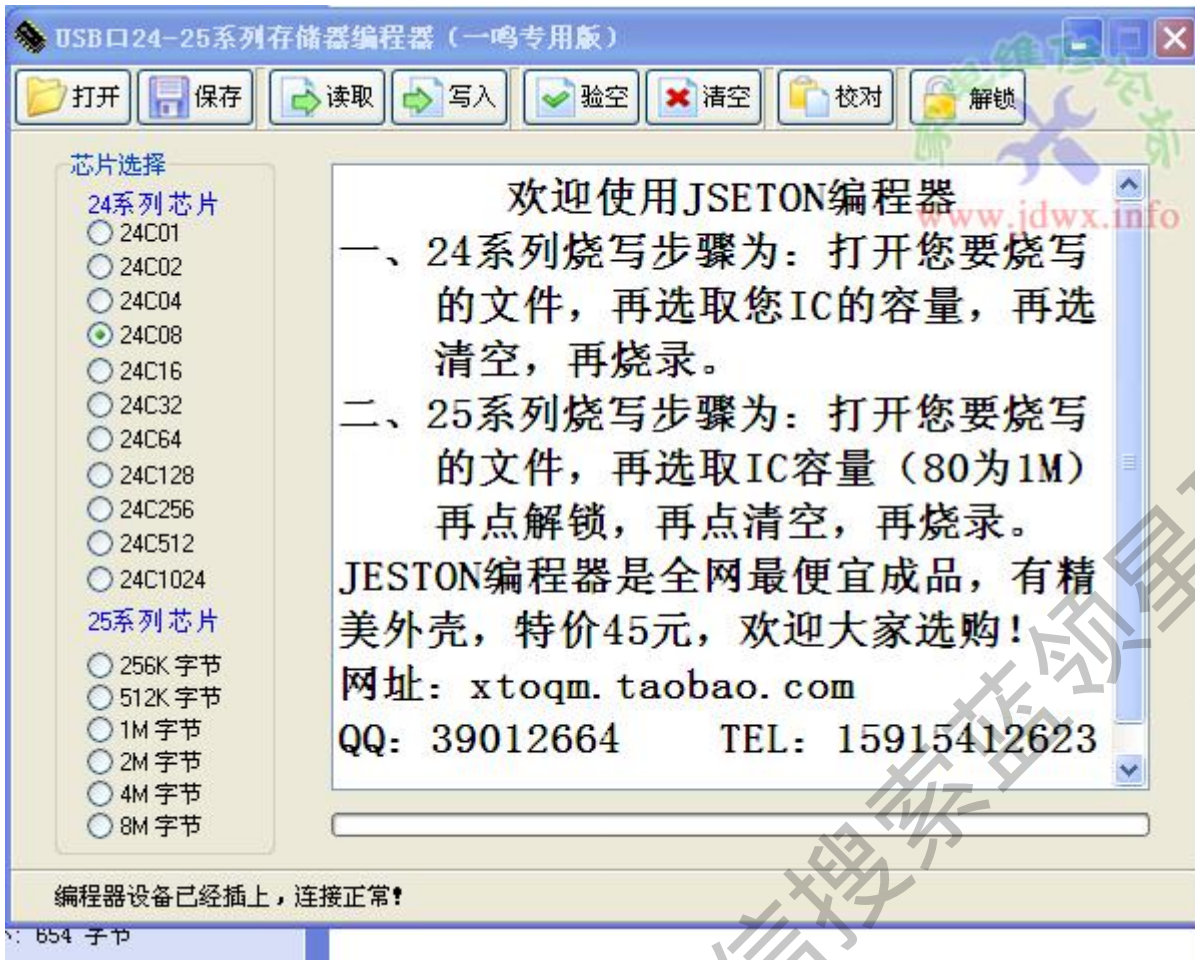




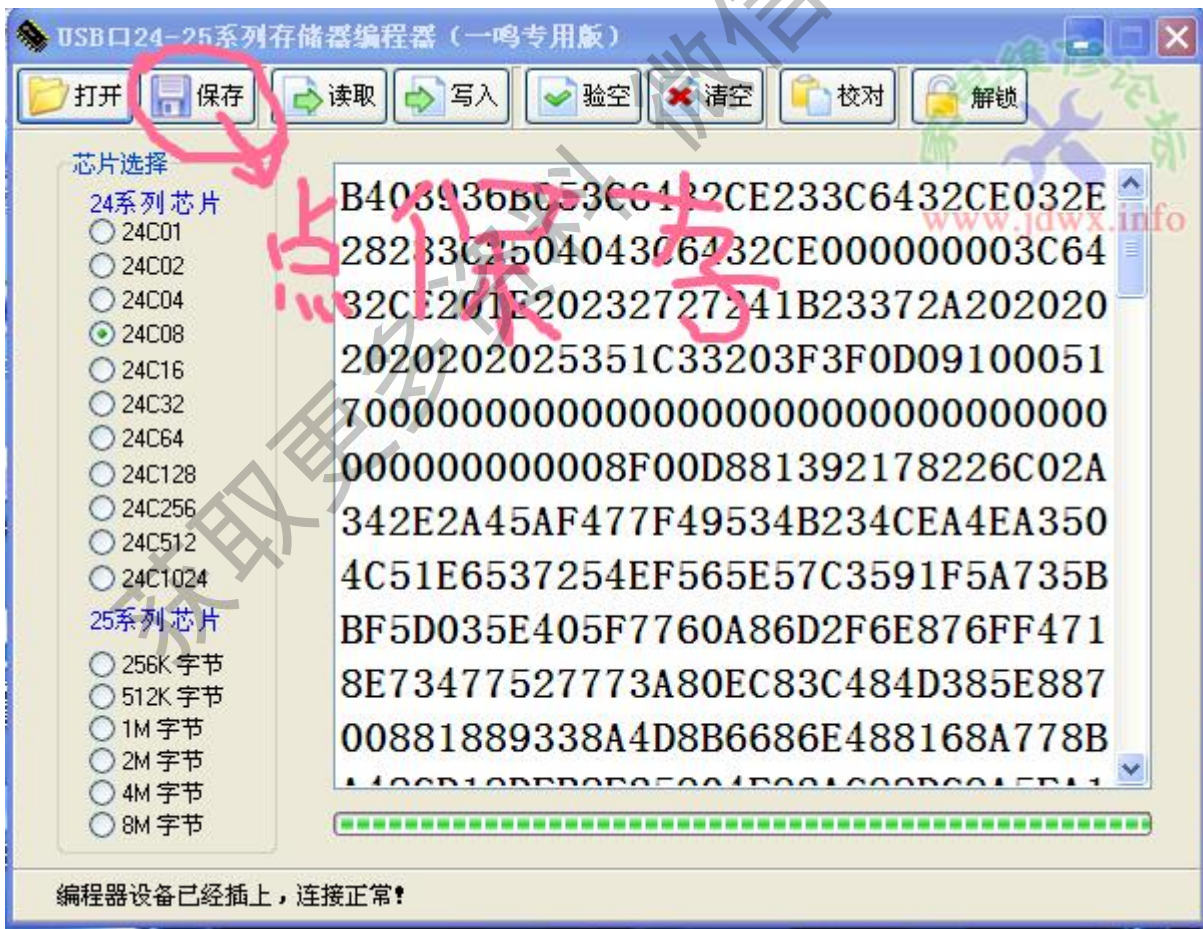
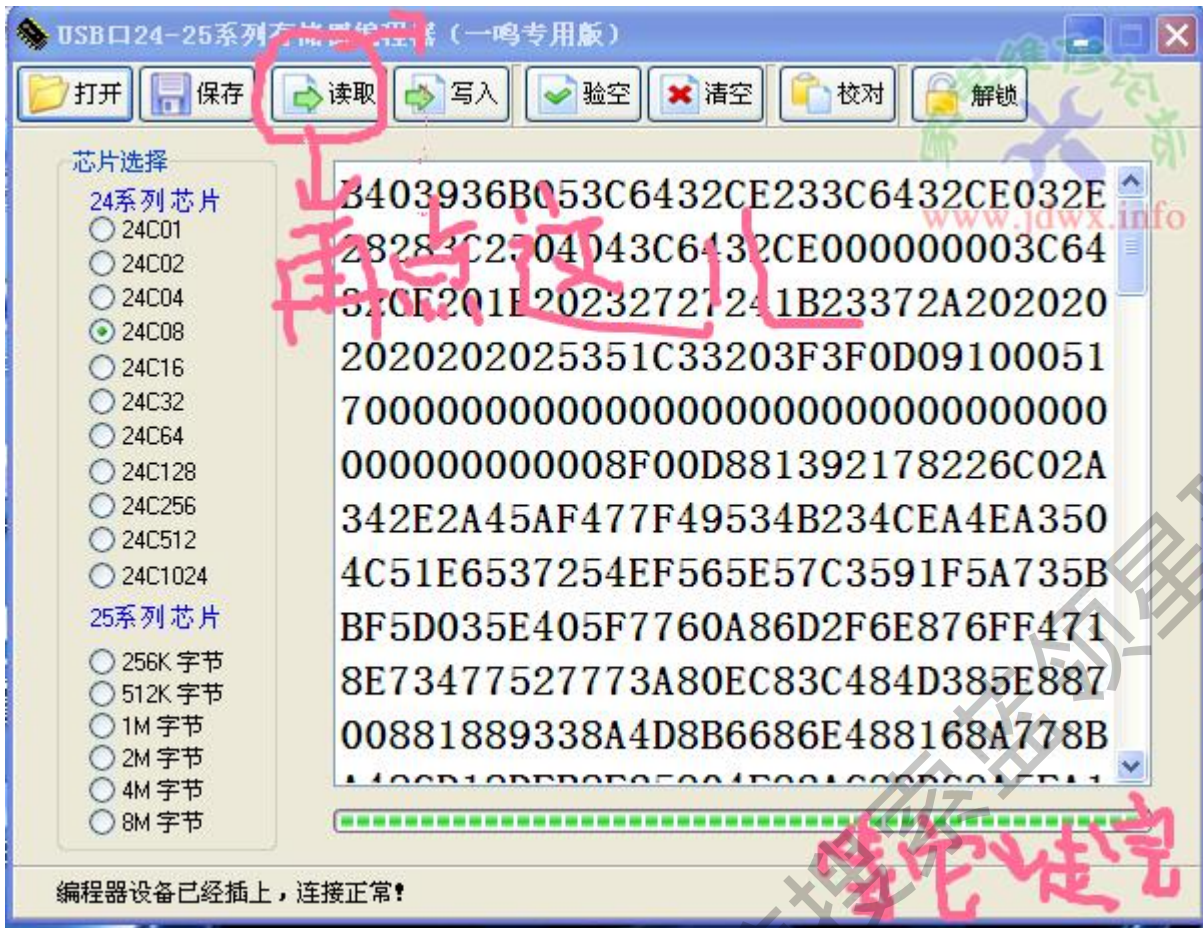
打开软件，根据母片选大小，比如 24C08，则点 24C08



USB口24-25系列编程器一吗.exe
快捷方式



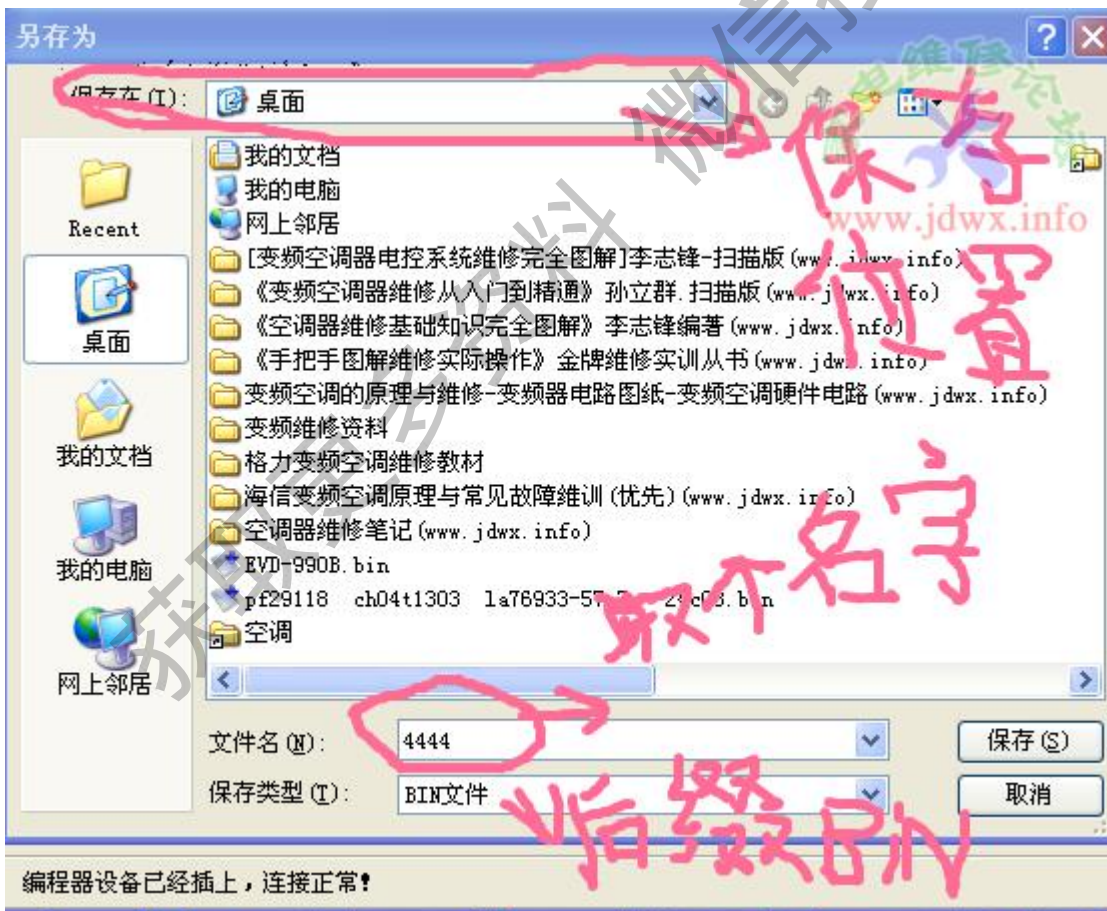
如果要备份, 或者无法确定原件好坏。则要先保存好原数据。选择大小后, 点读取。待绿色进度条走完。



读出来的文件，自己起个名字保存好，也许这就是一笔财富
QQ 截图 20140817090857.png (52.69 KB, 下载次数: 3)



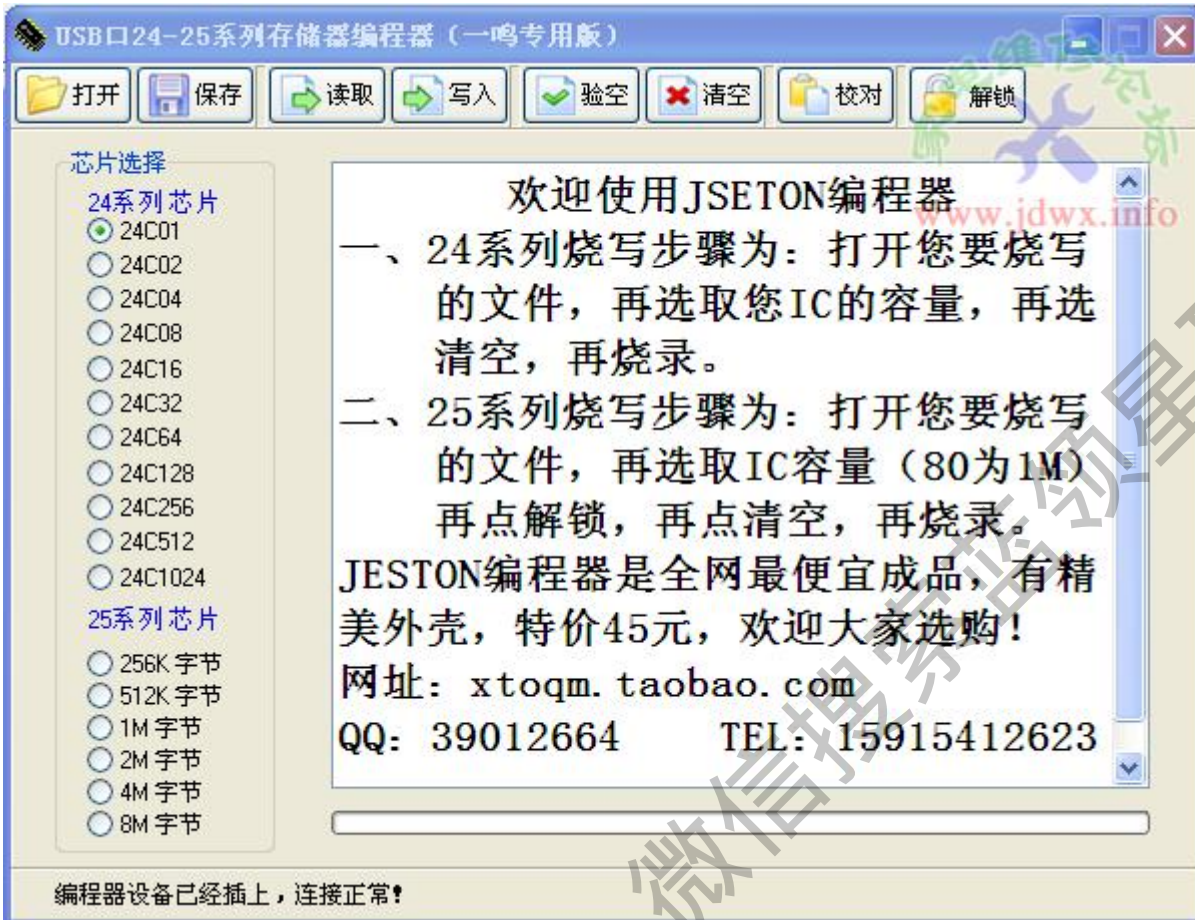
QQ 截图 20140817090937 副本.png (79.74 KB, 下载次数: 3)

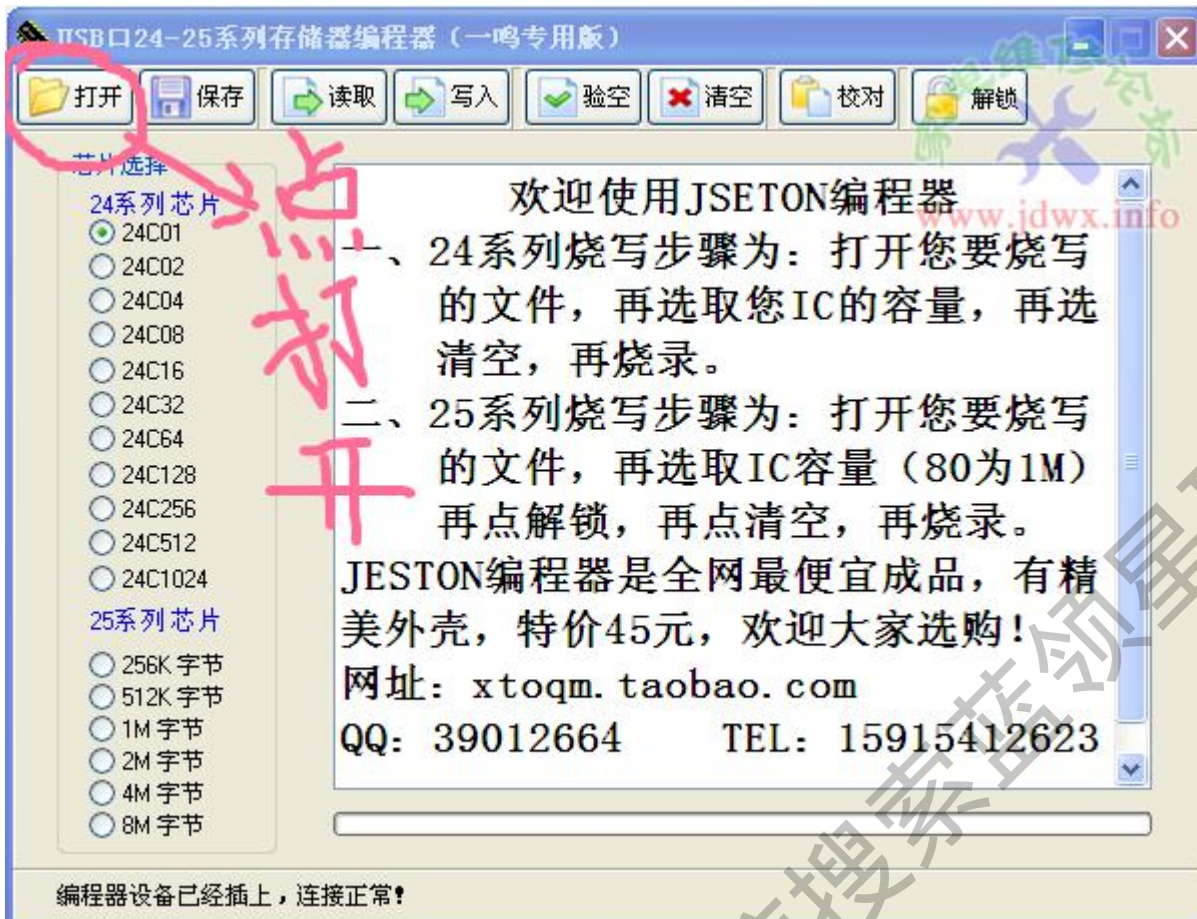


读取已经介绍完了，接下来说一下如何写。
还是要打开软件，打开后，选择要写入的程序。

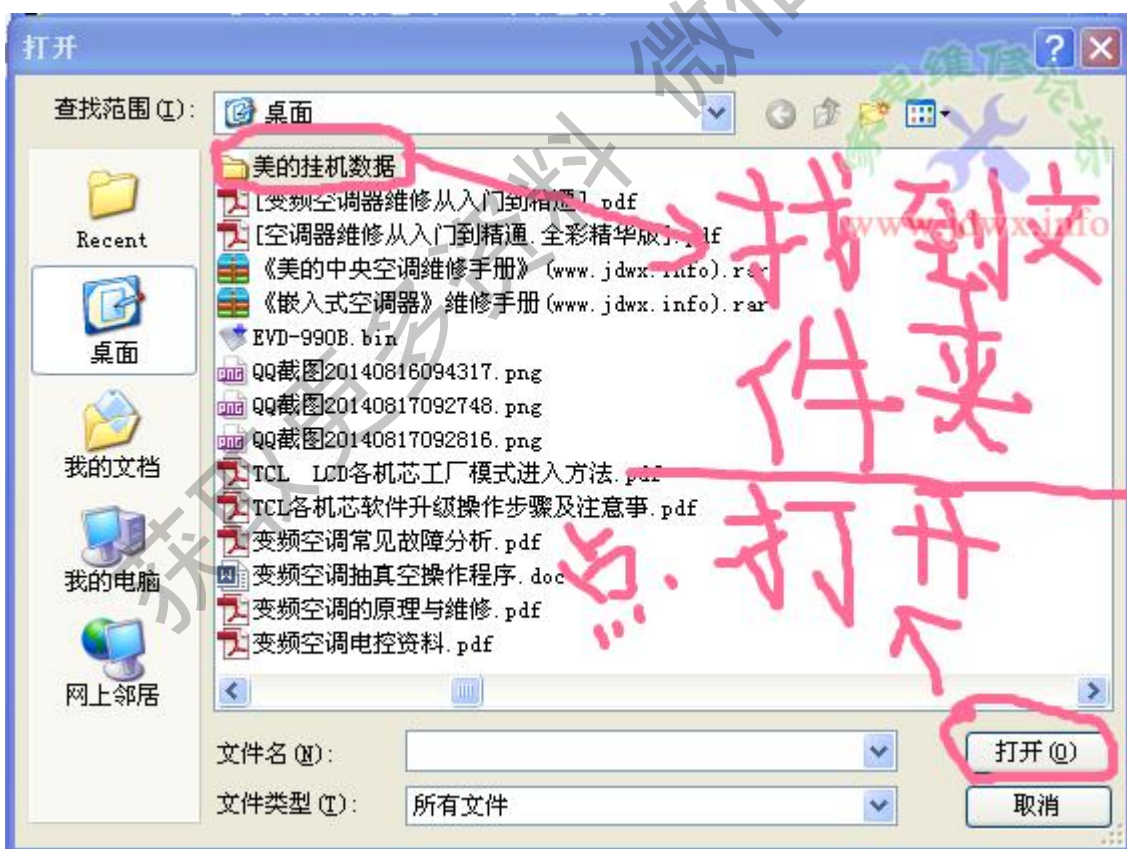


USB口24-25系列编程器一鸣.exe
快捷方式





找到装数据的这个文件夹，点打开，

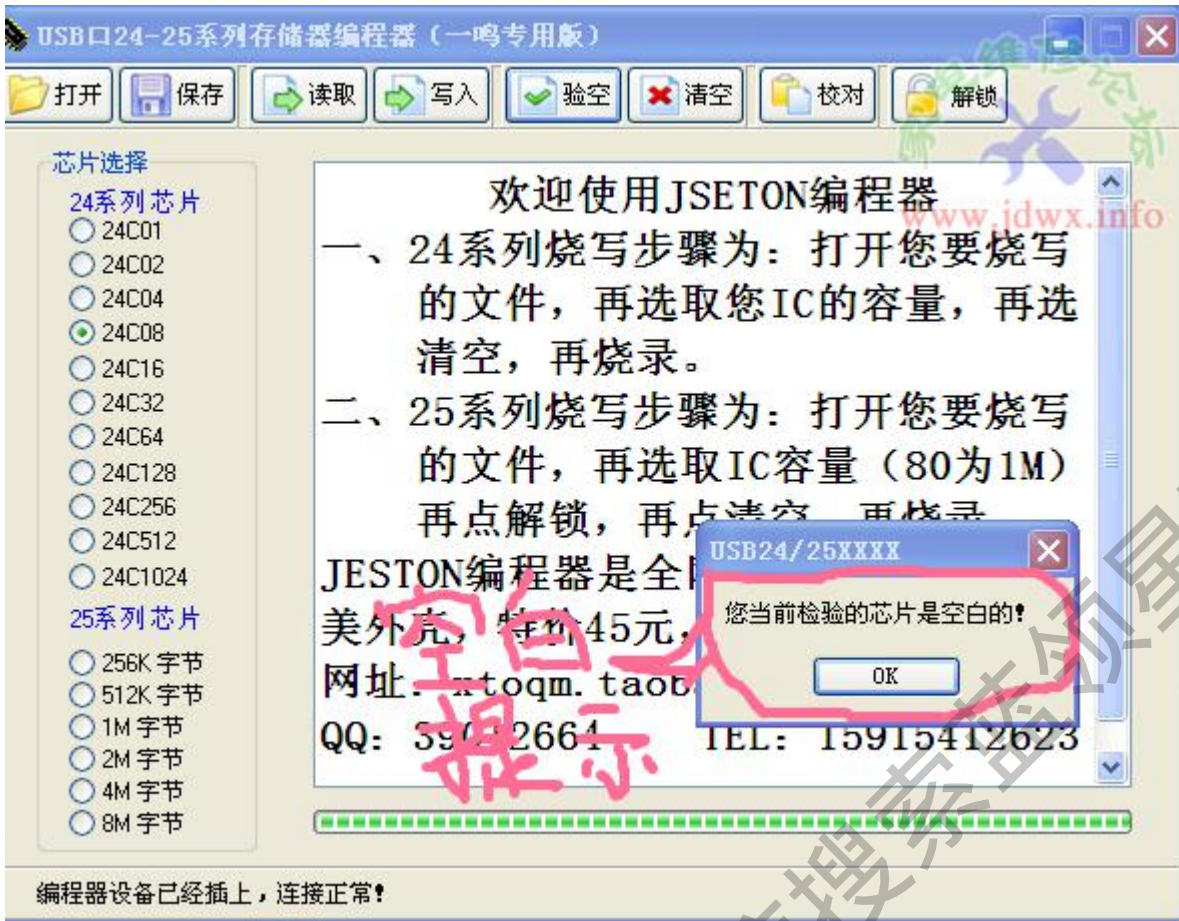




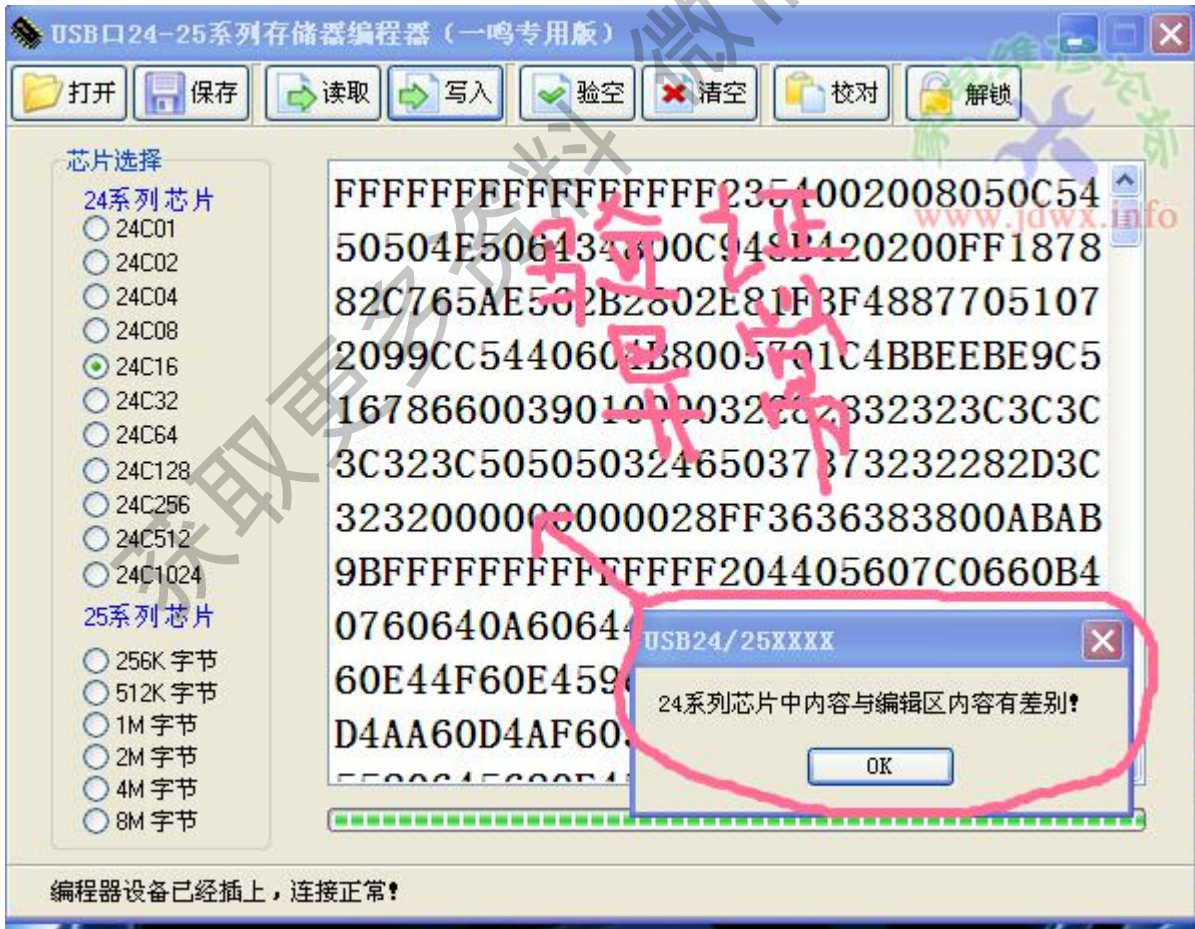
如果用旧的存储器，或者是写过的存储器，怎么办？好办。接下来跟大家继续吹。

根据芯片的大小，选择相应的大小。点擦除。待几秒后，软件提示擦除完毕，请验空。点验空，在编辑栏中应该全是 FFFF。就为正常，否则 IC 芯片有问题。或者没放好。

获取更多资料



在读写过程中，异常情况的处理。更换芯片，更换待写数据。读写座子接触不好。



空调维修也要关注存

HUANGJIAxIANG

HUANGJIAxIANG



海口市

13	282	686
主题	帖子	积分

高级技工

🌙🌙🌟

金币	565
威望	26
注册时间	2011-4-15

发消息

储器数据

在黑电，因数据变化会出现千奇百怪的现象经，不知存储器，那就 OUT 了。

在空调电路上，也有它，懂电子的空调师傅们，也关注这个小小的它，也要保留、搜集它的数据！

本人遇到一台美的 KF-26G/Y-E2 (E1) 的挂机，上电显 E1，先代换环管温无效，查环管温直流压正常，追踪到 CPU 引脚，仍正常。同样追踪霍尔反馈也正常。分析板坏，代换板正常。

闲时回来分析板，单冷机上电保护：环管温，复位，存储器数据，因显 E1，电源和 CPU 放到次要，查复位不见异常后，重点放到存储器。

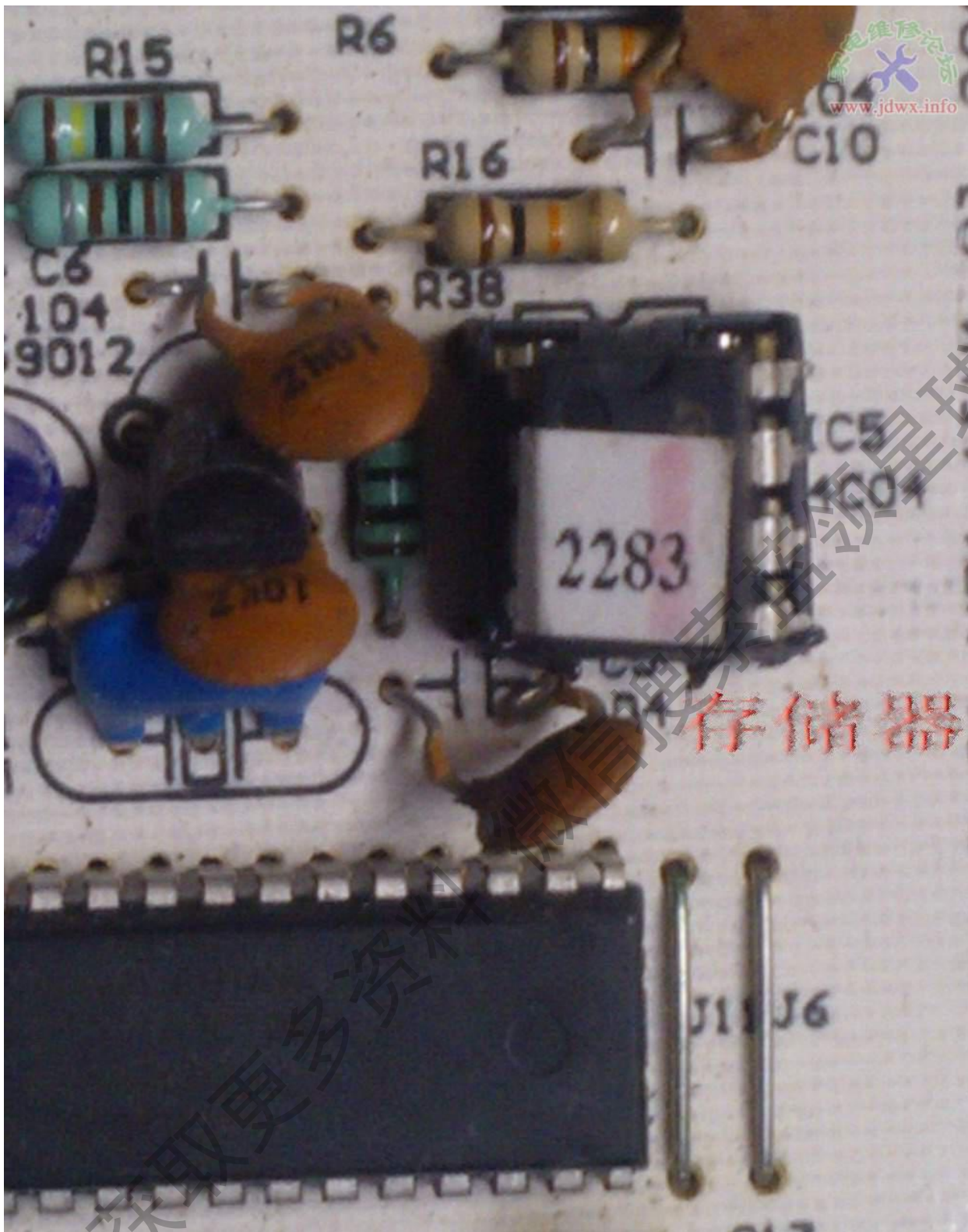
为探明真像，网购一块存储器读写器。经测试，所怀疑存储器 24C04 (白纸标签 2283) 在读写器上不被识别；新买 24C04 能被识别，只是数据为空；从一旧板拆了个存储器，能识别，且有数据。于是再次确定是存储器故障。现在无此数据，特求！！

现有数据：美的 KF-50GW/Y-T1 (E2) 内机存储器 24C04 (白纸标签 30660) 数据，此机有外板，IIC 总线通信方式，即变频机的通信方式。

如有单片机高手路过，请问存储器在单片机内，能否读写其数据？如果能，该怎样操作？先谢谢！

获取更多资料

微信订阅号 蓝领星球



淘推广

美的空调存储器数据:



[美的变频 GLE.rar](#) (3.74 KB, 下载次数: 127)

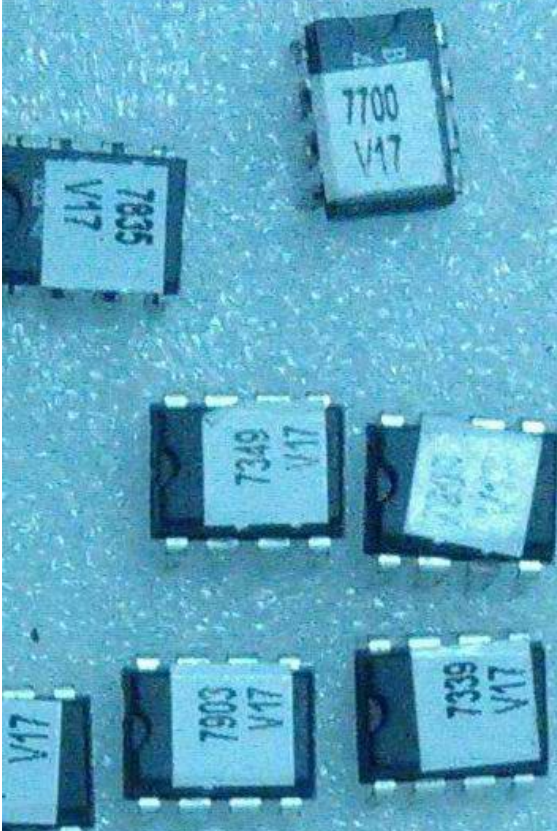


[美的 IF.rar](#) (2.36 KB, 下载次数: 61)



[美的 GC.rar](#) (2.29 KB, 下载次数: 57)

201300
201200737340



微信号: adwx

24***开头的存储器有保护功能，如果坏了只能读出不能写入，把第7脚剪断和第8脚连接就是第7第8焊在一起，不妨你试试，数据还是有的

我是将存储器拆下，放在烧写器里读，显示“器件错误，未检测到有效的器件”。现在把它的7脚翘起，与8脚短接，仍是这样。而另有存储器能正常读取，排除烧写器故障

应该不是24CXX系列，看看是不是25tXX系列的?还有看下电路板接线方法. 24CXX一般1-4脚接地，其他脚你也知道! 单片机常见以24CXX和25TXX为主!

获取更多资料 微信搜索蓝领星球