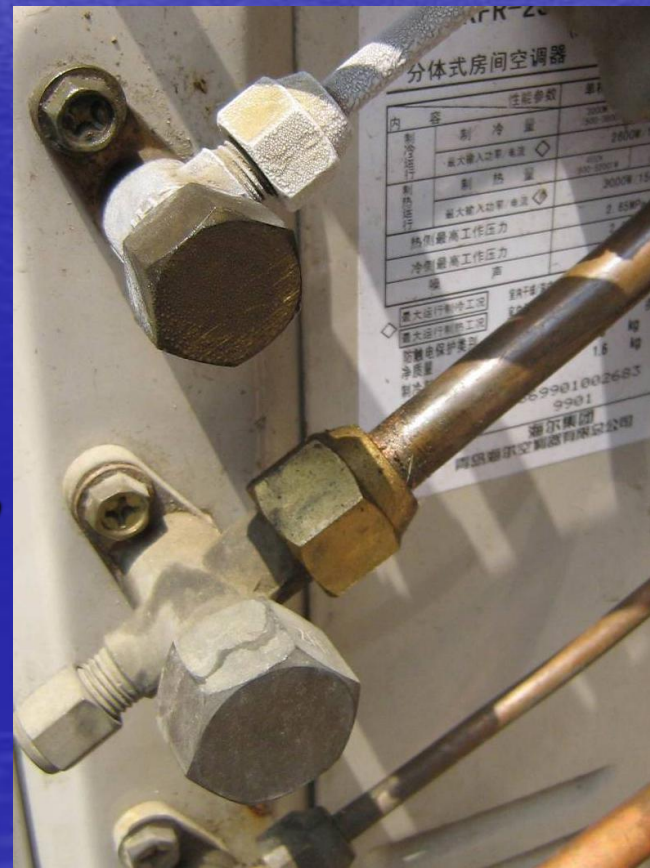
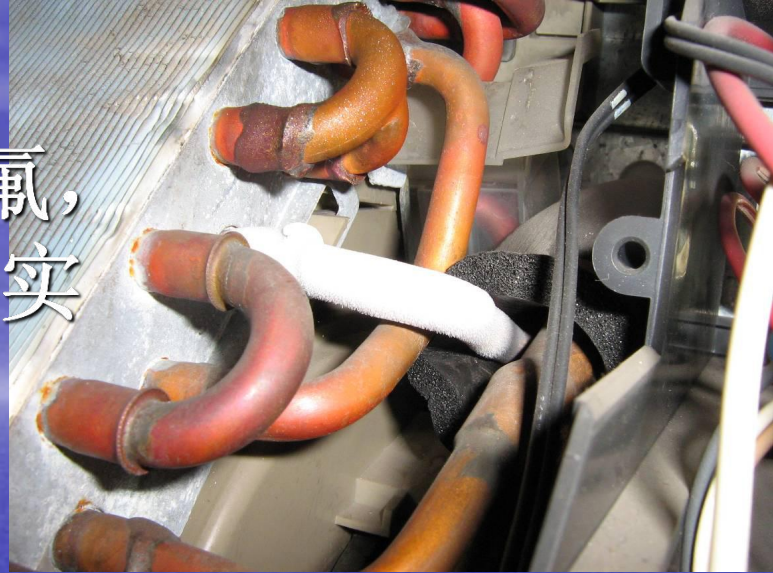
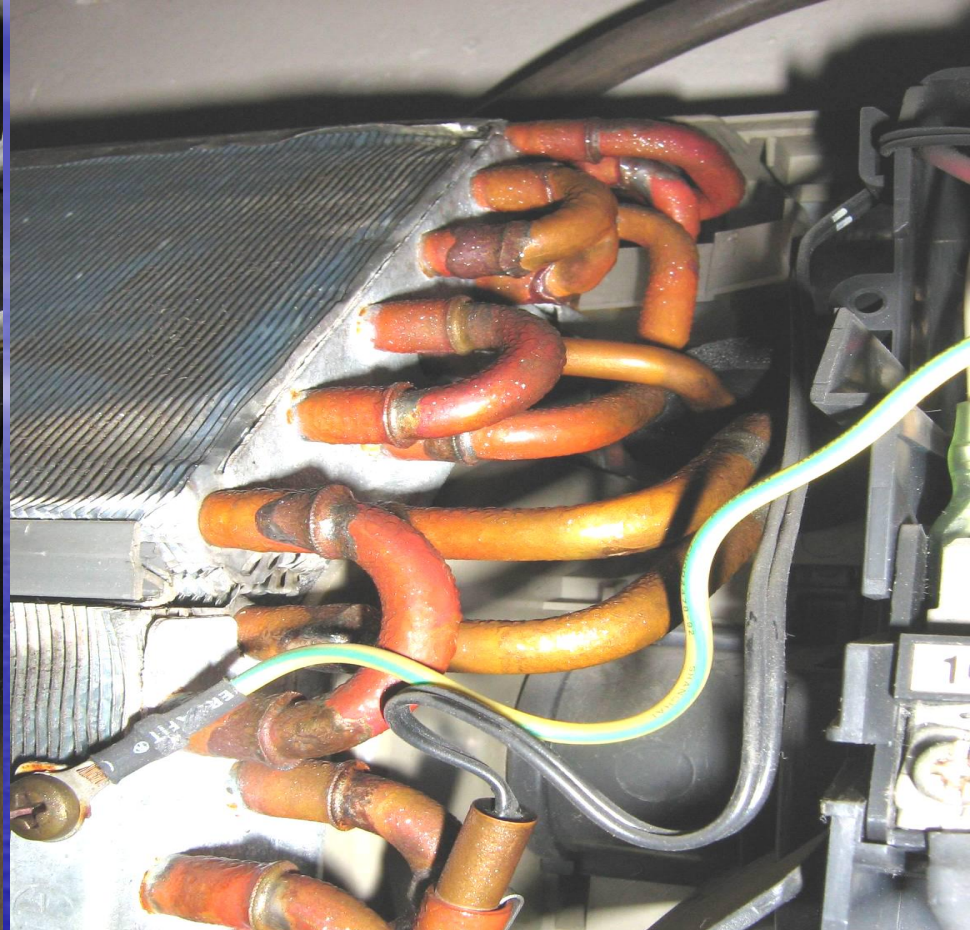
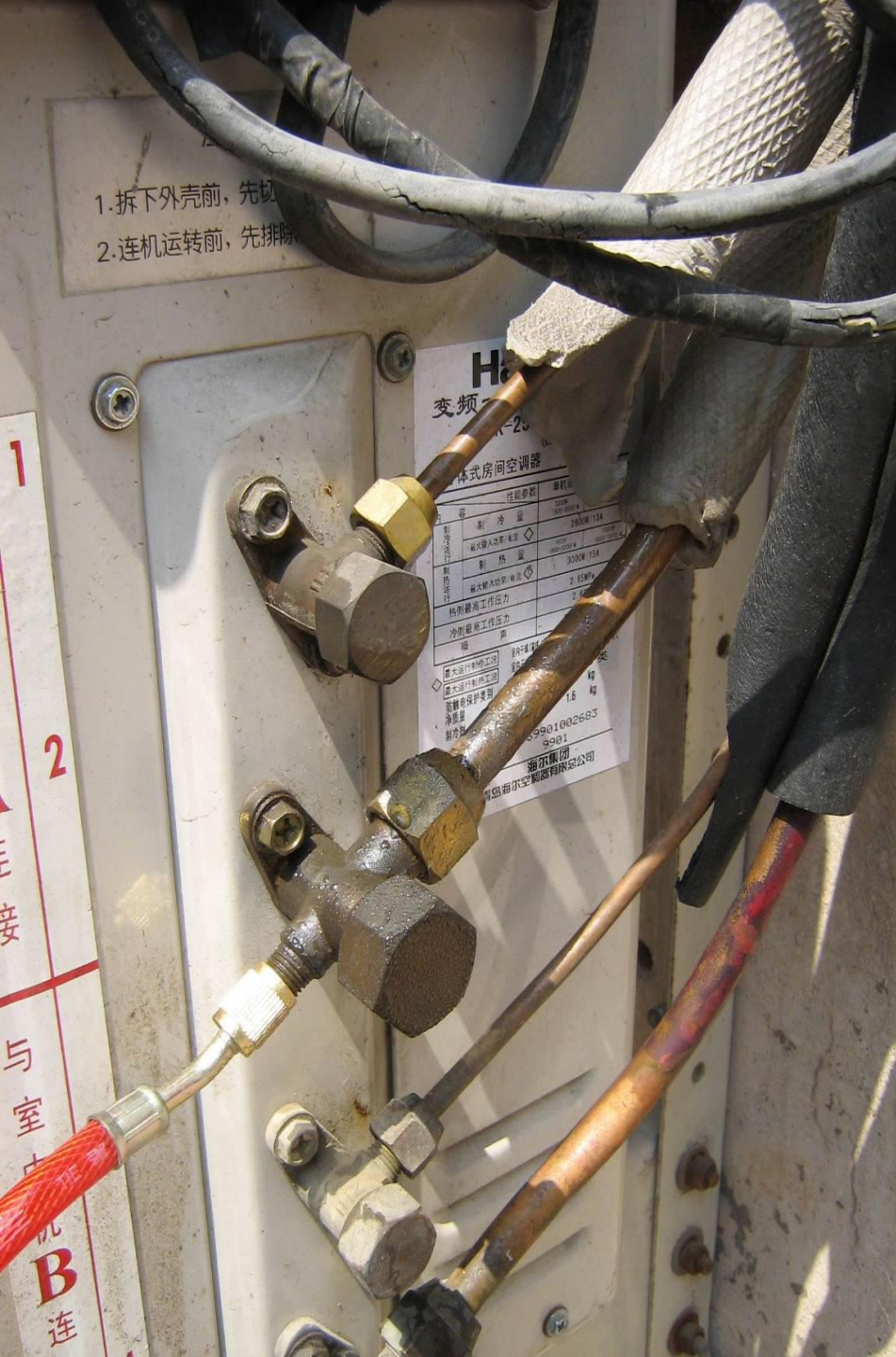


# 缺氟-变频25\*2

- 自排空，加了大约**400**克的氟，两内机设定制冷**16**度高风（实际运转为低风）
- 外机低风低频运转
- 细管阀结霜，粗管常温下图
- 内机（上图）蒸发器进管结霜，上面的那根**U**型管结露，回气管常温，蒸发器第一道管的翅片凉-缺氟常看到这里有一溜霜，**U**型挂机是三溜霜。
- 压力低电流小，外风机吹出来的风不热，是常温的







现在可以感到粗细两铜管的温度变化；A机细管凉；粗管渗 而B机就比A机差的多了，原因是B机所在的房间面积要比A机大多了，所以就来的慢多了。（以前安装好后，欠了一口氟；虽然机器开了几个小时，可B机房间温度并没有下降多少；切粗管始终是不会变渗的，可现在把氟补足，情况就完全不一样了，



# 粗管结霜



只要门以打开，  
粗管上的霜就花  
了

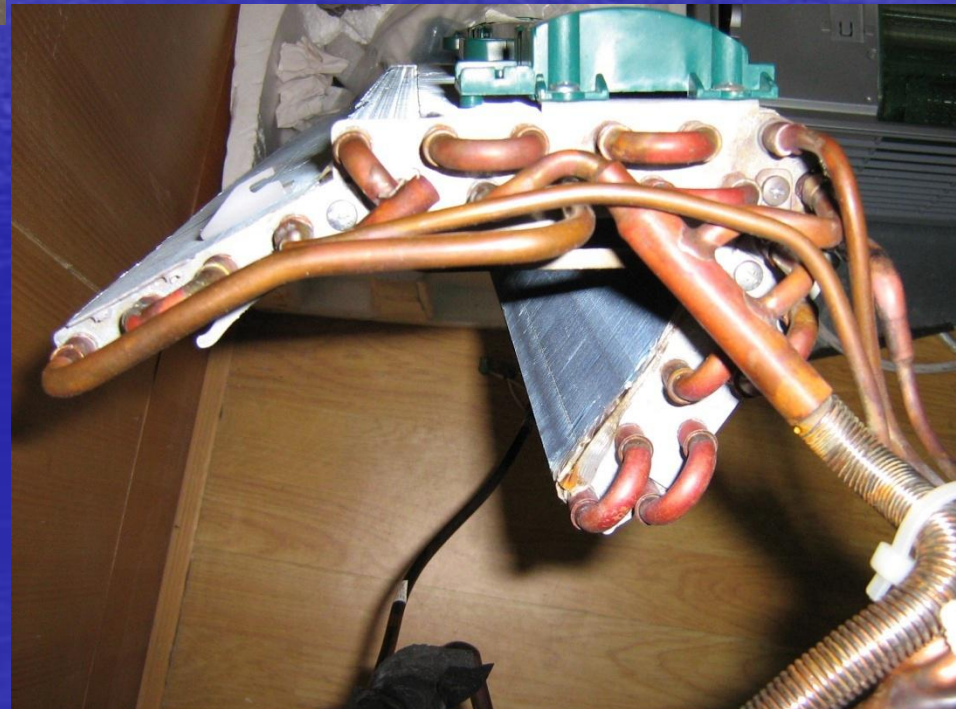
大约过了一个多小时，小房子冷的受不了了，把温度调到**24度**，可大房间却还在**16度**上调着呢；一会大房间也感觉冷的不行了，出去看看，居然可以看到粗管结霜的现象（区别于细管结霜和粗管握扁！！）而且这粗管上的霜是手只要一摸上去，或者门一打开（室温上升），马上就化！\*\*\*你在外机阀门处看到的所谓露点，霜点，冰点，都是温差与相对湿度造成的！只是铜管表面温度与外界环境温度和湿度的温差大小不一样而已\*\* 当时室外温度是**37度**，相对湿度**56%**





左面的蒸发器  
是一进两出，  
缺氟的时候是  
一溜霜

- 而右面的这个蒸发器却是三进三出，显然是蒸发压力略低，铜管的行程短，低压更低高压更高，制冷制热的效果要好一些！





# 不明漏氟

- 机型:KFRd-72LW/R (QXF)

**故障现象:**每年的空调不明漏氟是个比较普遍而棘手的事情,对于定性和检查都比较困难,特别是冬天也就显的更困难了。

- 这是前一阵巡访用户家看到的一幅比较典型的现象“斑马霜”(右上图)

- **经验:**

- 只要看到这种“斑马霜”既可定性为蒸发压力过低,如果再看到(右下图)铜管和螺母靠边;而另一侧缝隙过大(正常是均匀的一个圈)再测量电流压力偏低,既可断定缺氟,而罪魁祸首就是这个接口出了问题——偏偏喇叭口偏嘴,有时候居然打制热也查不出来漏,到明年这个时候又发现没有氟了....

- “**维修过程:**重新做喇叭口,加氟合适,即可



# 袖子帽裂了

jdwx

家电维修杂志社  
技术论坛

高压蒸发器上接阻值串过大的后果!





- 日前我给一台修好的空调外机加氟，一切准备好后开始工作，很快电流表达到7A（标牌：7.2A）压力却只有0.3MPA左右，有点疑问，但没有在意。稍后发现电流下降了5A多点，压力没有多大变化。一翻检查没有问题，这时电流增至8A多。有点晕了！。偶然发现电灯泡一时亮一时暗。我用电表一测电压，这时电压变化大在180——220间变化。恍然大悟原来问题在这。等电压稳定加氟，一切正常。

# 高手修空调

- 昨天上门修一台空调，楼下另一客户见我在修机子就说：师傅啊，等下修完下来给我也看看机子是什么问题。好啊，顺手牵羊捞几十块搞两提漓泉啤酒解解渴。下来一看，老三洋外机配华宝内机。说是制冷不好，用手背试内机出风口，温度不够低，再摸外机两个阀门，大管比小管冷。你这空调之前有修过吗？有啊，上段时间刚给别的师傅加了十块钱冷剂????这用户也太抠了吧，这十块钱冷剂是怎样加的???? 懒的问了，原打算量一下系统压力的，也懒的量了。喔，你的空调估计是压缩机老化，效率下降后制冷不够了，没啥修头的，将就着用吧。我走了，88.