

第三章 GMV多联空调机组室内机(R410A)

二、超薄风管机

1、产品概述

多联超薄风管式室内机采用超薄型机身设计，整机高度仅有185mm，在同行业同类产品当中，机身最薄。在天花板的上部只需要200mm 的空间，便可安装多联暗藏风管式室内机的所有机型。

◆强劲快速的制冷制热

多联超薄风管式室内机采用电子膨胀阀，结合智能化温度控制技术，具有强劲的制冷（制热）功能，使系统能够快速制冷（制热），使室内温度能迅速达到设定温度。

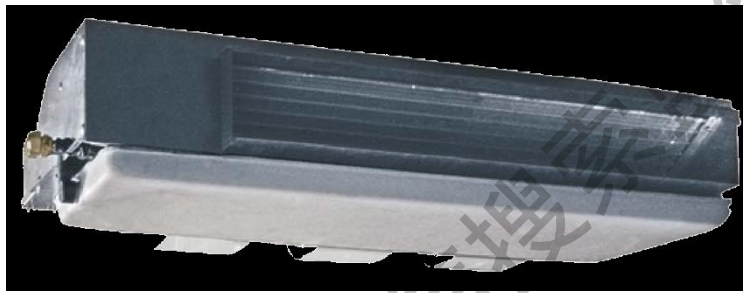
◆室内温度精准控制

通过对电子膨胀阀的调节来控制室内机的制冷量（制热量），使室内温度精确地维持在设定温度 $\pm 0.5^{\circ}\text{C}$ 之间，使室内温度场分布均匀并避免了室内温度的波动，增强了空调房间的舒适度。

◆低噪声的风道设计

高效的风道设计，多联超薄室内机采用塑料蜗壳和风叶，智能设计风道，在保证足够风量的前提下，运行噪音大大降低。

2、产品外形图



GMV-R22P/HL、GMVR-R22P/HL GMV-R25P/HL、GMVR-R25P/HL
GMV-R28P/HL、GMVR-R28P/HL GMV-R32P/HL、GMVR-R32P/HL
GMV-R36P/HL、GMVR-R36P/HL GMV-R40P/HL、GMVR-R40P/HL
GMV-R45P/HL、GMVR-R45P/HL GMV-R50P/HL、GMVR-R50P/HL
GMV-R56P/HL、GMVR-R56P/HL GMV-R63P/HL、GMVR-R63P/HL
GMV-R71P/HL、GMVR-R71P/HL

3、产品性能参数

型号		GMV-R22P/NaL GMVR-R22P/NaL	GMV-R25P/NaL GMVR-R25P/NaL	GMV-R28P/NaL GMVR-R28P/NaL	GMV-R32P/NaL GMVR-R32P/NaL	
制冷量	kW	2.2	2.5	2.8	3.2	
制热量	kW	2.5 (3.0)	3.0 (3.5)	3.2 (4.0)	3.6 (4.4)	
循环风量	m ³ /h	420	420	540	540	
噪声(H/L)	dB(A)	36/29	36/29	37/30	37/30	
电源		220V ~ 50Hz				
风机 电机	输入功率	kW	0.042	0.042	0.055	0.055
	运行电流	A	0.19	0.19	0.25	0.25
辅助 电加 热	输入功率	kW	0.5	0.5	0.8	0.8
	运行电流	A	2.3	2.3	3.6	3.6
连接 管	气管	mm	Φ9.52	Φ9.52	Φ9.52	Φ12.7
	液管	mm	Φ6.35	Φ6.35	Φ6.35	Φ6.35
	连接方式		喇叭口连接			
排水管	inch	G3/4 "	G3/4 "	G3/4 "	G3/4 "	
尺寸	mm	1007×510×185	1007×510×185	1007×510×185	1007×510×185	

(宽×深×高)					
净重	kg	20	20	20	20
推荐电源线	mm ² ×根	1.0×3			

型号			GMV-R36P/NaL GMVR-R36P/NaL	GMV-R40P/NaL GMVR-R40P/NaL	GMV-R45P/NaL GMVR-R45P/NaL	GMV-R50P/NaL GMVR-R50P/NaL
制冷量	kW		3.6	4.0	4.5	5.0
制热量	kW		4.0 (4.8)	4.5 (6.0)	5.0 (6.5)	5.8 (7.3)
循环风量	m ³ /h		540	700	700	700
噪声(H/L)	dB(A)		37/30	38/31	38/31	39/32
电源			220V ~ 50Hz			
风机 电机	输入功率	kW	0.055	0.055	0.055	0.076
	运行电流	A	0.25	0.25	0.25	0.35
辅助 电加热	输入功率	kW	0.8	1.5	1.5	1.5
	运行电流	A	3.6	6.8	6.8	6.8
连接 管	气管	mm	Φ12.7	Φ12.7	Φ12.7	Φ12.7
	液管	mm	Φ6.35	Φ6.35	Φ6.35	Φ6.35
	连接方式			喇叭口连接		
排水管	inch		G3/4 "	G3/4 "	G3/4 "	G3/4 "
尺寸 (宽×深×高)	mm		1007×510×185	1367×510×185	1367×510×185	1367×510×185
净重	kg		20	22	22	22
推荐电源线	mm ² ×根		1.0×3	热泵型1.5×3 纯热泵型1.0×3		

型号			GMV-R56P/NaL GMVR-R56P/NaL	GMV-R63P/NaL GMVR-R63P/NaL	GMV-R71P/NaL GMVR-R71P/NaL
制冷量	kW		5.6	6.3	7.1
制热量	kW		6.3 (8.4)	7.1 (9.2)	8.0 (10.1)
循环风量	m ³ /h		1000	1000	1000
噪声(H/L)	dB(A)		42/35	42/35	42/35
电源			220V ~ 50Hz		
风机 电机	输入功率	kW	0.053	0.053	0.053
	运行电流	A	0.24	0.24	0.24
辅助 电加热	输入功率	kW	2.1	2.1	2.1
	运行电流	A	9.5	9.5	9.5
连接 管	气管	mm	Φ15.9	Φ15.9	Φ15.9
	液管	mm	Φ9.52	Φ9.52	Φ9.52

连接方式		喇叭口连接		
排水管	inch	G3/4 "	G3/4 "	G3/4 "
尺寸 (宽×深×高)	mm	1637×510×185	1637×510×185	1637×510×185
净重	kg	30	30	30
推荐电源线	mm ² ×根	热泵型2.5×3 纯热泵型1.0×3		

注:

①. 本机组设计执行标准GB/T 18837-2002。

②. 机组性能参数会因产品的改良有所改变，恕不另行通知。具体参数请以产品铭牌为准。

③. GMV-R型表示热泵机组，GMVR-R表示纯热泵机组，热泵机组制热量含辅电，纯热泵机组不带辅电，制热量不含辅电。

④. 噪音是在半消音室的测量值，实际运转时由于环境的改变会稍微高点。

⑤. 该系列机型适用于不接风管的场合，如果接风管会影响机组正常使用。

4、产品安装

4.1 产品安装注意事项

4.1.1 机组安装基础

◆确保顶部吊杆、天花板、建筑物结构等有足够的强度来承受机组的重量。

4.1.2 机组位置与环境

◆安装处应能确保机器免受曝晒和雨淋；应尽量免受火、易燃物、腐蚀性气体或废气的影响；应预留通风空间；应采取适当的措施，尽可能减小噪音和振动。

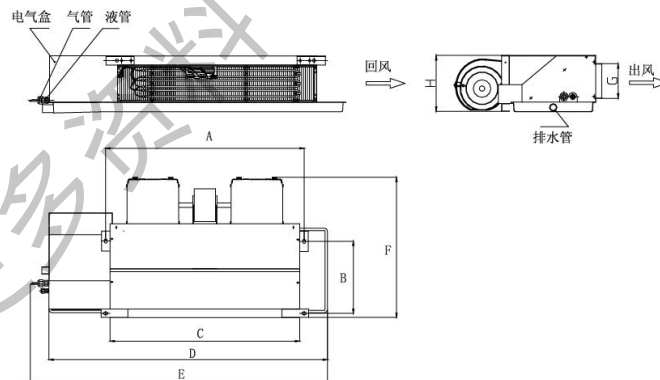
4.1.3 机组管路连接

◆为避免在连接管上冷凝结露，管路必须用保温材料和胶带包扎与空气隔绝。悬空的连接管路应做好支撑，支撑之间距离不超过1m。

4.1.4 电气安装

◆空调必须可靠接地，若接地不正确会导致触电或火灾。

4.2 产品外形尺寸



注:

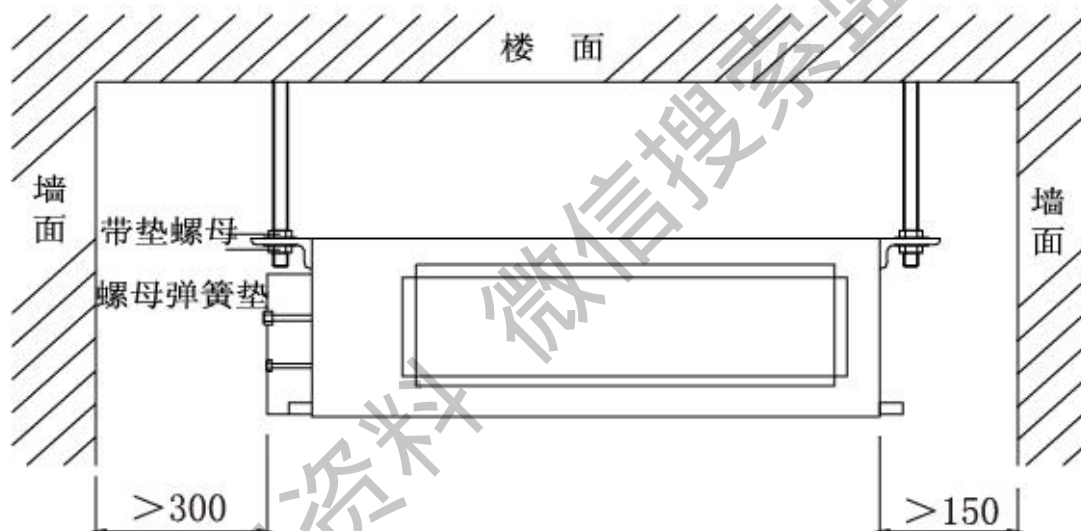
①. 低静压超薄风管式室内机不可接风道，纯热泵无辅助电加热部件；

②. 上图包括GMV-R22P/HL、GMV-R25P/HL、GMV-R28P/HL、GMV-R32P/HL、GMV-R36P/HL、GMVR-R22P/HL、GMVR-R25P/HL、GMVR-R28P/HL、GMVR-R32P/HL、GMVR-R36P/HL 的外观图，GMV-R40P/HL、GMVR45P/HL、GMV-R50P/HL、GMV-R56P/HL、GMV-R63P/HL、GMV-R71P/HL、GMVR-R40P/HL、GMVR-R45P/HL、GMVR-R50P/HL、GMVR-R56P/HL、GMVR-R63P/HL、GMVR-R71P/HL 因风机个数不同，外观会有所不同；

③. 吊勾孔位以实际产品的尺寸为准。

型号	A	B	C	D	E	F	G	H
GMV-R22P/HL GMVR-R22P/HL	672	251	644	927	1007	510	108	185
GMV-R25P/HL GMVR-R25P/HL								
GMV-R28P/HL GMVR-R28P/HL								
GMV-R32P/HL GMVR-R32P/HL								
GMV-R36P/HL GMVR-R36P/HL								
GMV-R40P/HL GMVR-R40P/HL	952	251	922	1287	1367	510	108	185
GMV-R45P/HL GMVR-R45P/HL								
GMV-R50P/HL GMVR-R50P/HL								
GMV-R56P/HL GMVR-R56P/HL	1274	251	1244	1557	1637	510	108	185
GMV-R63P/HL GMVR-R63P/HL								
GMV-R71P/HL GMVR-R71P/HL								

4.3 产品安装及维修空间



三、E 系列风管机

1、产品概述

大量采用非金属材料，机身轻而薄，制冷量6300W 的E 系列风管机，其壳体厚度仅为20 厘米，行业内最小产品之一，安装于天花板内，不占室内空间，非常适合家庭和办公场所使用。

◆◆智能排水装置

智能排水装置可使水位落差高达1.1 米，施工安装更简便，大大丰富了功能需求(需特别订购)。

◆◆安装方便，简洁美观

卡扣式塑料滤网设计、可拆卸风机系统、独立设计的水泵组件及电器盒组件，有效的解决了过滤网、风机、电机、水泵、电器盒在维修空间不宽裕时难以拆卸的问题，安装维修更便捷。在工程安装过程中，可以根据需要选择圆形送风管或矩形送风管。也可以根据回风位置及室内机安装位置的不同选择下部回风或后部回风。

采用控制先进的触摸式显示器，更加简捷、美观、高档。

◆◆普通静压的室内机配置四档风机

室内机普通静压配置，符合家居环境的要求，能将凉爽/ 温暖均匀送至室内的每一处空间，风量小，噪音低。四档风机配置，可根据实际的工程需要调整室内机的静压及风量，有效的解决了风声和风量的冲突问题。

◆◆灵活设置，均匀送风

风管可根据用户需要灵活配置，在一个或多个房间里设置多个回风口和送风口，有效解决大面积居室或多个房间同时供应冷量或热量以及均匀送风的需要。

◆◆安全性设计

机组采用陶瓷PTC 电加热，具有使用安全、热转换率高、升温迅速、无氧耗、自动恒温等特点。机组更安全、更节能、环境温度低时制热更迅速。

2、产品外形图

GMV-R22P/NaE、 GMVR-R22P/NaE、 GMV-R25P/NaE、 GMVR-R25P/NaE、 GMV-R28P/NaE、 GMVR-R28P/NaE
GMV-R32P/NaE、 GMVR-R32P/NaE、 GMV-R36P/NaE、 GMVR-R36P/NaE、 GMV-R40P/NaE、
GMVR-R40P/NaE



GMV-R45P/NaE、 GMVR-R45P/NaE、 GMV-R50P/NaE、 GMVR-R50P/NaE、 GMV-R56P/NaE、 GMVR-R56P/NaE
GMV-R63P/NaE、 GMVR-R63P/NaE、 GMV-R71P/NaE、 GMVR-R71P/NaE、 GMV-R80P/NaE、 GMVR-R80P/NaE
GMV-R90P/NaES、 GMVR-R90P/NaE、 GMV-R100P/NaES、 GMVR-R100P/NaE、 GMV-112P/NaES、 GMVR-R112P/NaE
GMV-R125P/NaES、 GMVR-R125P/NaE、 GMV-R140P/NaES、 GMVR-R140P/NaE、

3、产品性能参数

型号		GMV-R22P/NaE GMVR-R22P/NaE	GMV-R25P/NaE GMVR-R25P/NaE	GMV-R28P/NaE GMVR-R28P/NaE	GMV-R32P/NaE GMVR-R32P/NaE	
制冷量	kW	2.2	2.5	2.8	3.2	
制热量	kW	2.5(3.0)	3.0(3.5)	3.2(3.7)	3.6(4.4)	
循环风量	m ³ /h	450	450	450	550	
噪声(H/L)	dB(A)	37/30	37/30	37/30	39/35	
机外静压	Pa	0/15	0/15	0/15	0/15	
电源		220V ~ 50Hz				
风机电机	输入功率	kW	0.075	0.075	0.075	0.06
	运行电流	A	0.28	0.28	0.28	0.31
辅助电加热	输入功率	kW	0.5	0.5	0.5	0.8
	运行电流	A	2.3	2.3	2.3	3.7
连接管	气管	mm	Φ9.52	Φ9.52	Φ9.52	Φ12.7
	液管	mm	Φ6.35	Φ6.35	Φ6.35	Φ6.35
连接方式		喇叭口连接				

排水管 (外径×壁厚)	mm	Φ20×1.5	Φ20×1.5	Φ20×1.5	Φ20×1.5
尺寸 (宽×深×高)	mm	700×615×200	700×615×200	700×615×200	700×615×200
净重	kg	22	22	22	23
推荐电源线	mm ² ×根	1.0×3			

型号			GMV-R36P/NaE GMVR-R36P/NaE	GMV-R40P/NaE GMVR-R40P/NaE	GMV-R45P/NaE GMVR-R45P/NaE	GMV-R50P/NaE GMVR-R50P/NaE
制冷量	kW		3.6	4.0	4.5	5.0
制热量	kW		4.0(4.8)	4.5(5.5)	5.0(6.0)	5.8(6.8)
循环风量	m ³ /h		550	700	700	700
噪声(H/L)	dB(A)		39/35	40/36	40/36	40/36
机外静压	Pa		0/15	0/15	0/15	0/15
电源			220V ~ 50Hz			
风机电机	输入功率	kW	0.06	0.065	0.065	0.065
	运行电流	A	0.31	0.41	0.41	0.41
辅助电加热	输入功率	kW	0.8	1.0	1.0	1.0
	运行电流	A	3.7	4.7	4.7	4.7
连接管	气管	mm	Φ12.7	Φ12.7	Φ12.7	Φ12.7
	液管	mm	Φ6.35	Φ6.35	Φ6.35	Φ6.35
	连接方式			喇叭口连接		
排水管 (外径×壁厚)	mm		Φ20×1.5	Φ20×1.5	Φ20×1.5	Φ20×1.5
尺寸 (宽×深×高)	mm		700×615×200	900×615×200	900×615×200	900×615×200
净重	kg		23	27	27	27
推荐电源线	mm ² ×根		1.0×3	热泵型1.5×3 纯热泵型1.0×3		

型号			GMV-R56P/NaE GMVR-R56P/NaE	GMV-R63P/NaE GMVR-R63P/NaE	GMV-R71P/NaE GMVR-R71P/NaE	GMV-R80P/NaE GMVR-R80P/NaE
制冷量	kW		5.6	6.3	7.1	8.0
制热量	kW		6.3(7.3)	7.0(8.5)	8.0(9.5)	8.8(10.1)
循环风量	m ³ /h		700	1000	1000	1100
噪声(H/L)	dB(A)		41/37	42/38	42/38	43/39
机外静压	Pa		0/15	0/15	0/15	10/20
电源			220V ~ 50Hz			
风机电机	输入功率	kW	0.065	0.095	0.095	0.17
	运行电流	A	0.41	0.45	0.45	0.72

辅助电加热	输入功率	kW	1.0	1.5	1.5	2.1
	运行电流	A	4.7	7.1	7.1	10.0
连接管	气管	mm	Φ15.9	Φ15.9	Φ15.9	Φ15.9
	液管	mm	Φ9.52	Φ9.52	Φ9.52	Φ9.52
	连接方式		喇叭口连接			
排水管 (外径×壁厚)		mm	Φ20×1.5	Φ20×1.5	Φ20×1.5	Φ20×1.5
尺寸 (宽×深×高)		mm	900×615×200	1100×615×200	1100×615×200	1200×655×260
净重(热泵型/纯热泵型)		kg	27	31	31	36/35
推荐电源线		mm ² ×根	热泵型 1.5×3 纯热泵型 1.0×3	热泵型 2.5×3 纯热泵型 1.0×3		

型号		GMV-R90P/NaES GMVR-R90P/NaE	GMV-R100P/NaES GMVR-R100P/NaE	GMV-R112P/NaES GMVR-R112P/NaE	GMV-R125P/NaES GMVR-R125P/NaE	GMV-R140P/NaES GMVR-R140P/NaE	
制冷量	kW	9.0	10.0	11.2	12.5	14.0	
制热量	kW	10.0(13.6)	11.0(14.6)	12.5(16.1)	13.5(17.1)	15.0(18.6)	
循环风量	m ³ /h	1500	1500	1700	2000	2000	
噪声(H/L)	dB(A)	45/41	45/41	45/41	48/44	48/44	
机外静压	Pa	10/20	10/20	10/20	10/20	10/20	
电源		380V 3N ~ 50Hz(220V ~ 50Hz)					
风机电机	输入功率	kW	0.25	0.25	0.25	0.5	0.5
	运行电流	A	1.02	1.02	1.02	1.8	1.8
辅助电加热	输入功率	kW	3.6	3.6	3.6	3.6	3.6
	运行电流	A	5.5	5.5	5.5	5.5	5.5
连接管	气管	mm	Φ15.9	Φ15.9	Φ15.9	Φ15.9	Φ15.9
	液管	mm	Φ9.52	Φ9.52	Φ9.52	Φ9.52	Φ9.52
	连接方式		喇叭口连接				
排水管 (外径×壁厚)		mm	Φ20×1.5	Φ20×1.5	Φ20×1.5	Φ20×1.5	Φ20×1.5
尺寸 (宽×深×高)		mm	1340×655×260	1340×655×260	1340×655×260	1340×655×260	1340×655×260
净重(热泵型/纯热泵型)		kg	47/46	47/46	47/46	50/49	50/49
推荐电源线		mm ² ×根	热泵型 1.5×3 纯热泵型 1.0×3				

注:

- ①. 本机组设计执行标准GB/T 18837-2002。
- ②. 机组性能参数会因产品的改良有所改变,恕不另行通知。具体参数请以产品铭牌为准。
- ③. GMV-R 型表示热泵机组,GMVR-R 表示纯热泵机组,热泵机组制热量含辅电,纯热泵机组不带辅电,制热量不含辅电。
- ④. 噪音是在半消音室的测量值,实际运转时由于环境的改变会稍微高点。

- ⑤ . 机外静压一栏中：“/”前数字表示出厂默认机外静压值，“/”后数字表示机组最大机外静压值。
- ⑥ . E 系列风管机使用辅助电加热器为PTC，额定功率是在名义制热工况风机第二档下测得，实际运行功率随环境有所变化。
- ⑦ . 如需冷凝水提升功能，需在订货时说明。
- ⑧ . E 系列风管机所原配外机仅限于直流变频机组。
- ⑨ . 热泵机组制热量含辅电，纯热泵机组不带辅电，制热量不含辅电。

4、产品安装

4.1 产品安装注意事项

4.1.1 机组安装基础

◆确保顶部吊杆、天花板、建筑物结构等有足够的强度来承受机组的重量。

4.1.2 机组位置与环境

◆安装处应能确保机器免受曝晒和雨淋；应尽量免受火、易燃物、腐蚀性气体或废气的影响；应预留通风空间；应采取适当的措施，尽可能减小噪音和振动。

4.1.3 机组管路连接

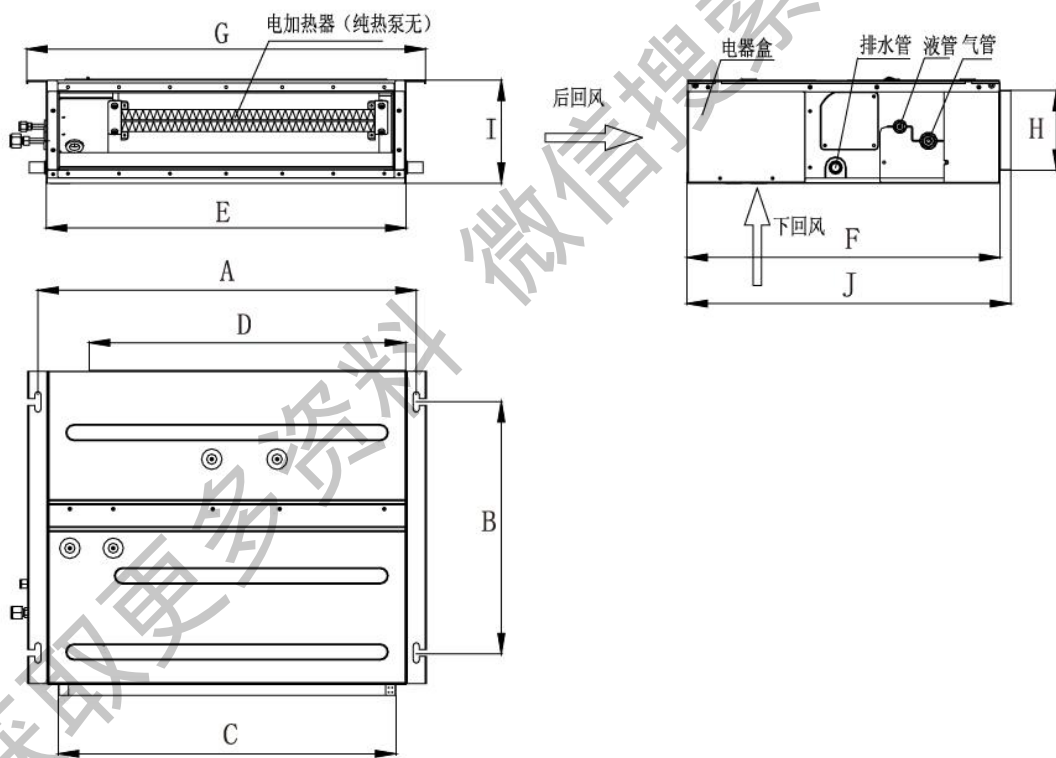
◆为避免在连接管上冷凝结露，管路必须用保温材料和胶带包扎与空气隔绝。悬空的连接管路应做好支撑，支撑之间距离不超过1m。

4.1.4 电气安装

◆空调必须可靠接地，若接地不正确会导致触电或火灾。

4.2 产品外形尺寸（单位：mm）：

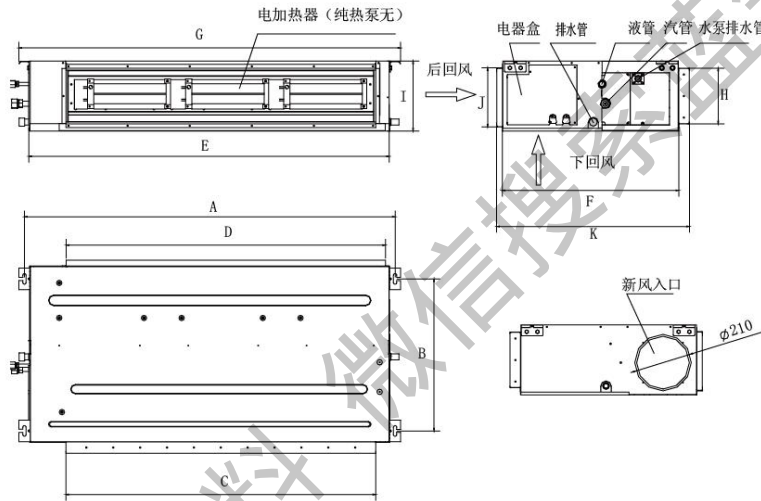
室内机组外形尺寸图（能力范围2.2 ~ 7.1kW）



对不同机型A、B、C 等所表示的尺寸如下表所示：

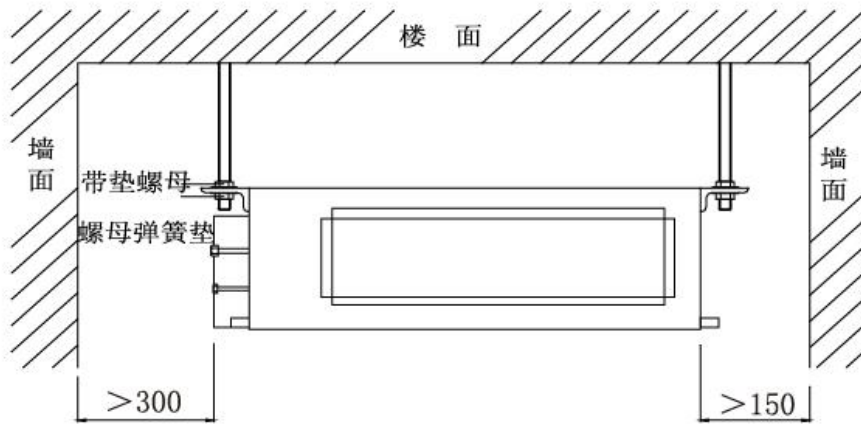
型号 \ 项目	A	B	C	D	E	F	G	H	I	J
GMV-R22P/NaE、GMVR-R22P/NaE	742	491	662	620	700	615	782	156	155	200
GMV-R25P/NaE、GMVR-R25P/NaE										
GMV-R28P/NaE、GMVR-R28P/NaE										
GMV-R32P/NaE、GMVR-R32P/NaE										
GMV-R36P/NaE、GMVR-R36P/NaE	942	491	862	820	900	615	982	156	155	200
GMV-R40P/NaE、GMVR-R40P/NaE										
GMV-R45P/NaE、GMVR-R45P/NaE										
GMV-R50P/NaE、GMVR-R50P/NaE										
GMV-R56P/NaE、GMVR-R56P/NaE	1142	491	1062	1020	1100	615	1182	156	155	200
GMV-R63P/NaE、GMVR-R63P/NaE										
GMV-R71P/NaE、GMVR-R71P/NaE										

室内机组外形尺寸 (8.0 ~ 14.0kW) (单位: mm):



型号	A	B	C	D	E	F	G	H	I	J	K
GMV - R80P/NaE GMVR - R80P/NaE	1236	565	1050	1050	1200	655	1280	216	260	216	720
GMV - R90P/NaES GMVR - R90P/NaE GMV - R100P/NaES GMVR - R100P/NaE	1379	565	1153	1188	1340	655	1420	207	260	220	720
GMV - R112P/NaES GMVR - R112P/NaE GMV - R125P/NaES GMVR - R125P/NaE	1379	565	1153	1188	1340	655	1420	207	260	220	720
GMV - R140P/NaES GMVR - R140P/NaE	1379	565	1153	1188	1340	655	1420	207	260	220	720

4.3 产品安装及维修空间



获取更多资料 微信搜索蓝领星球